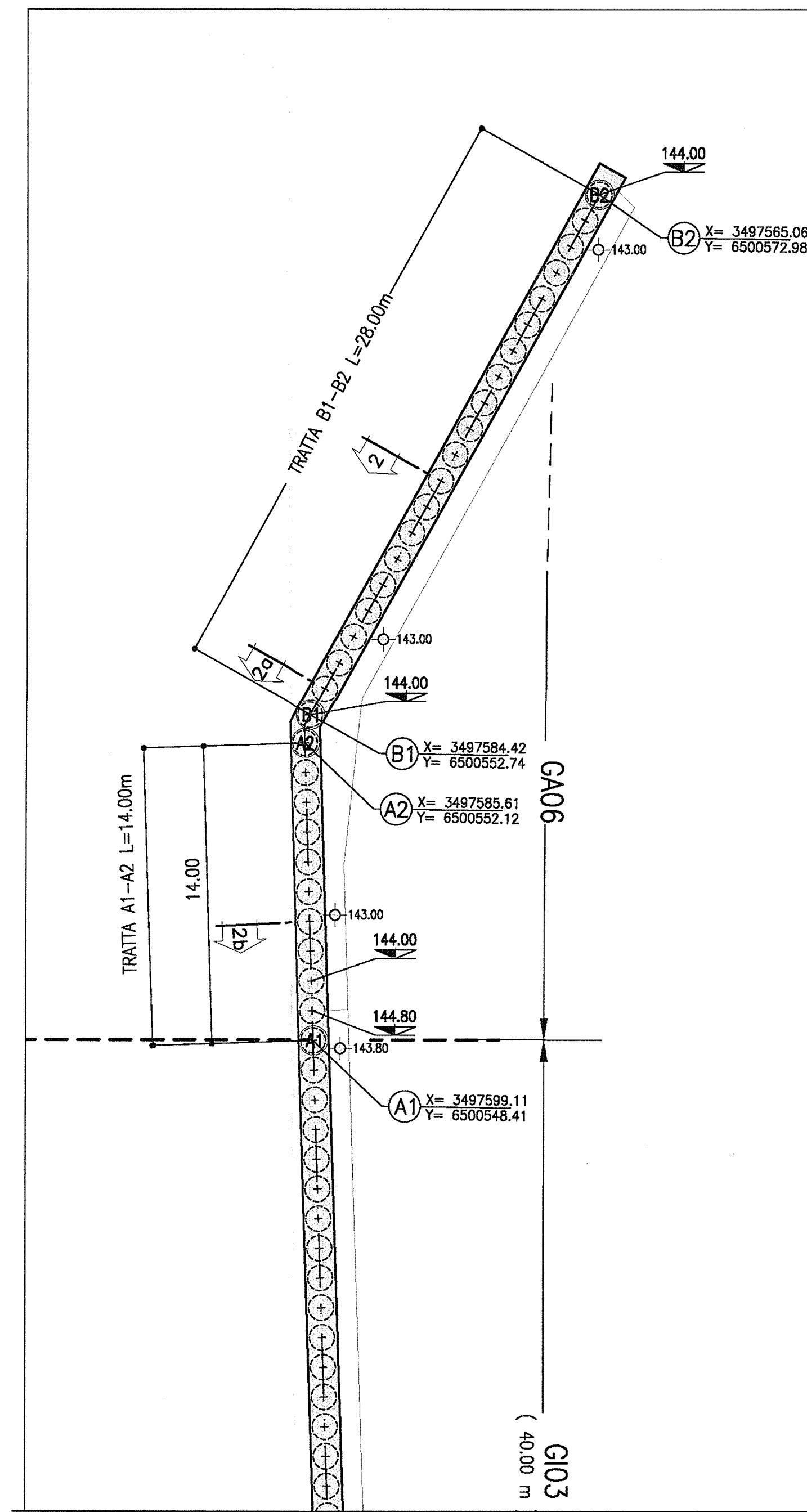
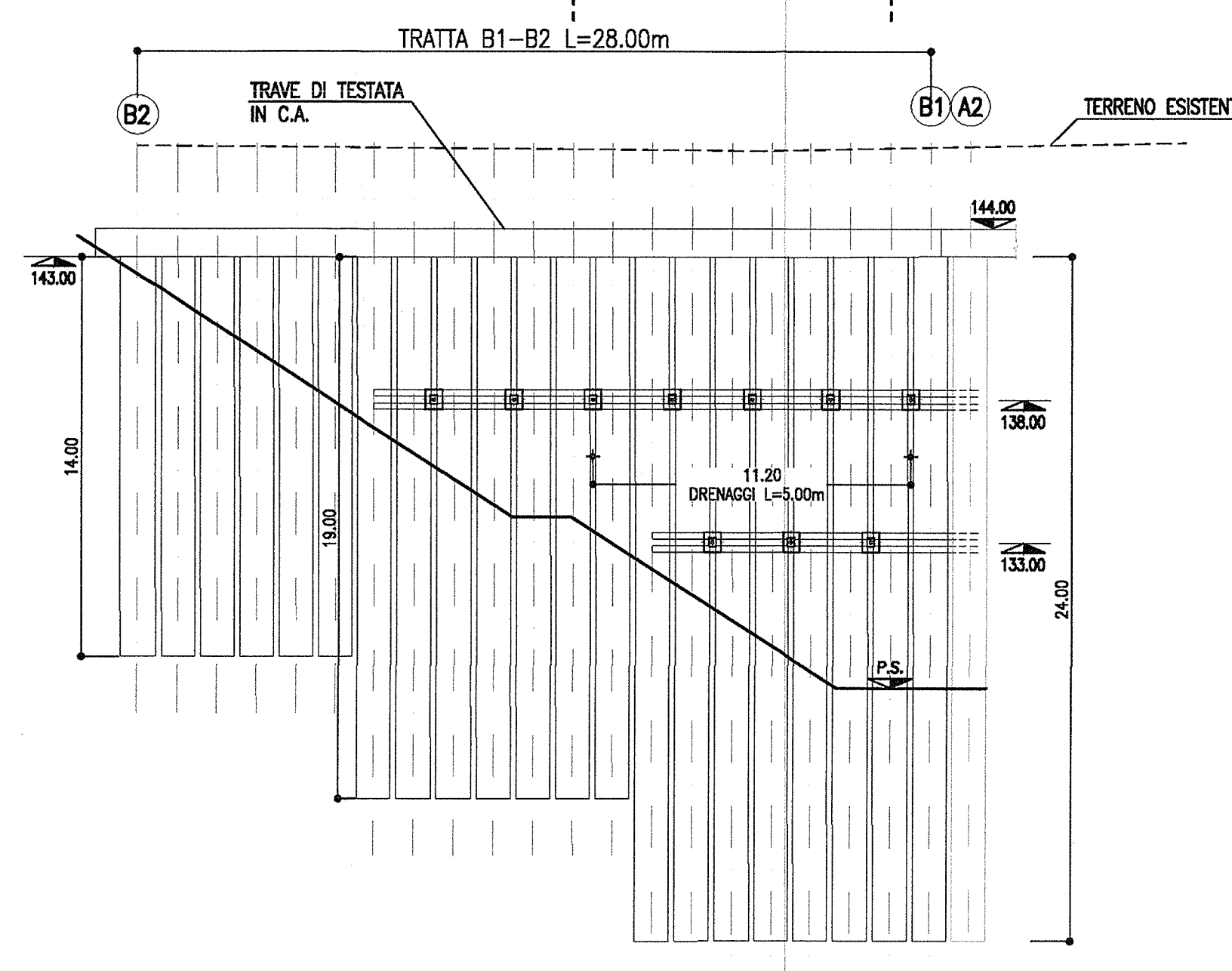


PLANIMETRIA DI TRACCIAMENTO
SCALA 1:200

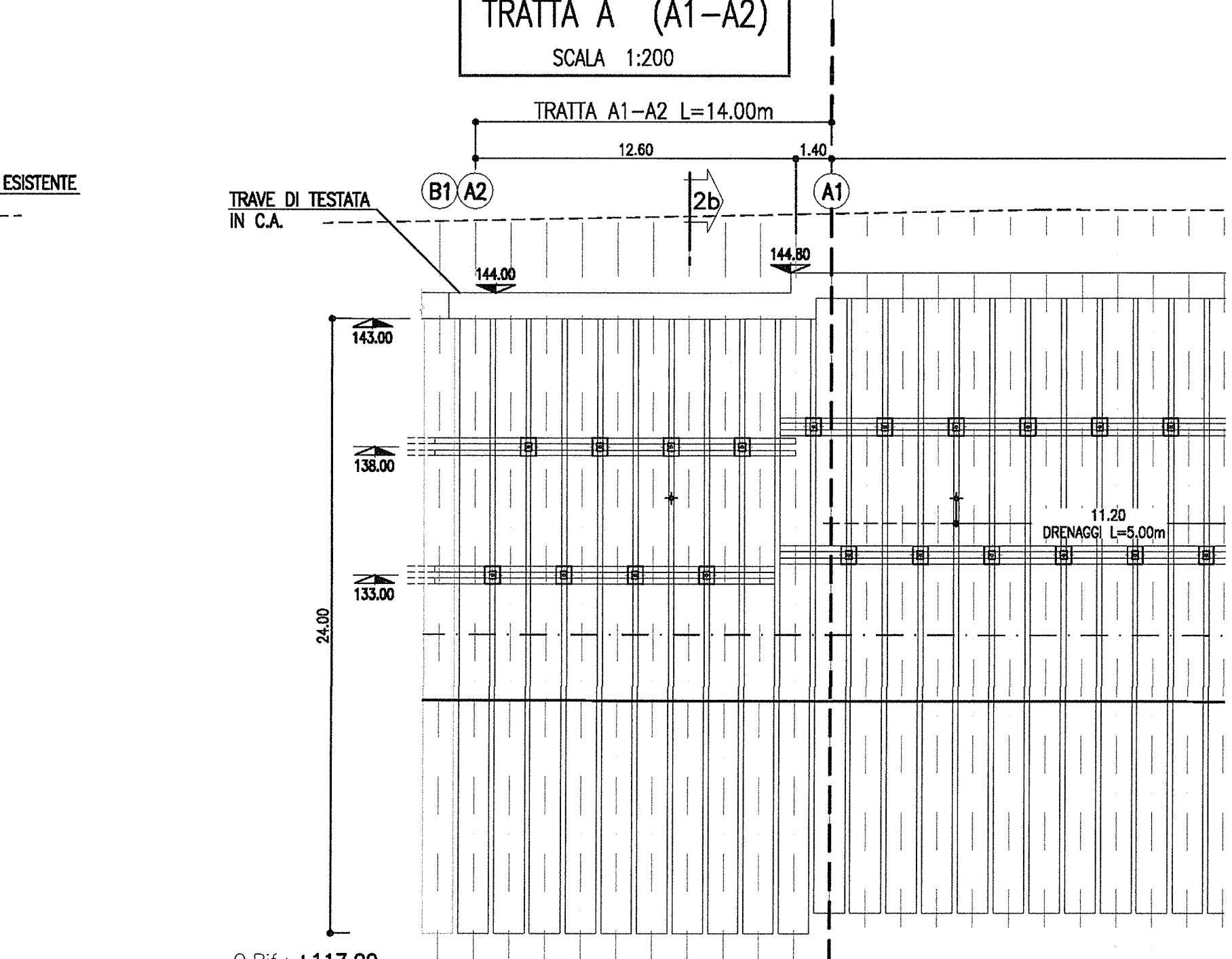


TRATTA B (B1-B2)
SCALA 1:200



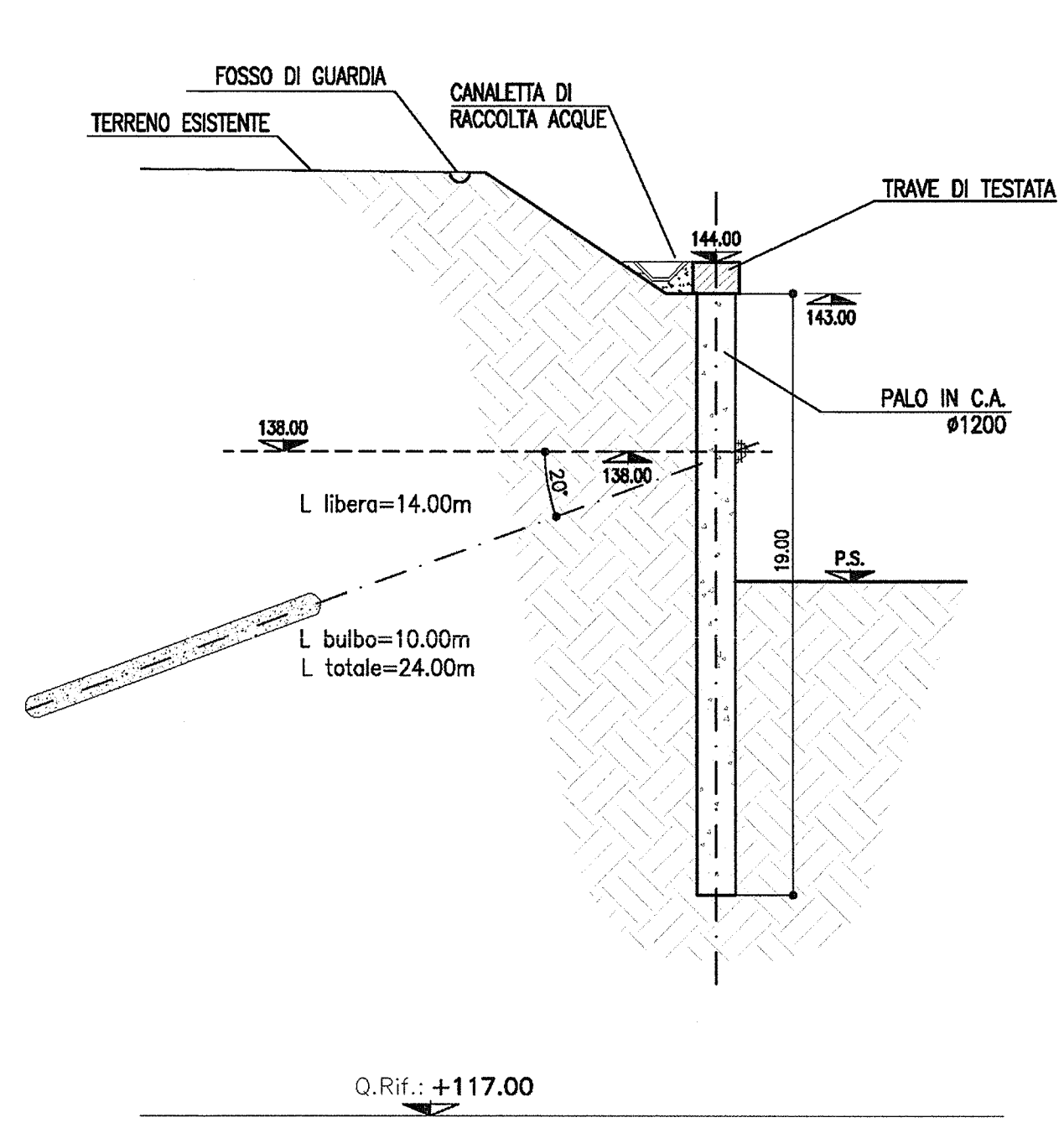
		n°8	n°7	n°8
		14m	19m	24m
TIRANTI	nt. n° TIRANTI	6 DA 0,6"	6 DA 0,6"	6 DA 0,6"
	iv. INCLINAZIONE VERTICALE	20'	20'	20'
	io. INCLINAZIONE ORIZZONTALE	0'	0'	0'
	it. INTERASSE TIRANTI	2,80	2,80	2,80
	lp. LUNGHEZZA LIBERA	14,00	14,00	14,00
	ll. LUNGHEZZA DEL BULBO	10,00	10,00	10,00
	lt. LUNGHEZZA TOTALE	24,00	24,00	24,00
	D perf. DIAMETRO DELLA PERFORAZIONE	180	180	180
	TRAM DI RIPARTIZIONE	2 HEB 220	2 HEB 220	2 HEB 220
	Pa. PRETIRIO	550	550	550
Nt. TIRO D'ESERCIZIO	706,2	706,2	706,2	
Nc. TIRO DI COLLAUDO	850,0	850,0	850,0	
TIRANTI	nt. n° TIRANTI	5 DA 0,6"	5 DA 0,6"	5 DA 0,6"
	iv. INCLINAZIONE VERTICALE	20'	20'	20'
	io. INCLINAZIONE ORIZZONTALE	0'	0'	0'
	it. INTERASSE TIRANTI	2,80	2,80	2,80
	lp. LUNGHEZZA LIBERA	11,00	11,00	11,00
	ll. LUNGHEZZA DEL BULBO	9,00	9,00	9,00
	lt. LUNGHEZZA TOTALE	20,00	20,00	20,00
	D perf. DIAMETRO DELLA PERFORAZIONE	180	180	180
	TRAM DI RIPARTIZIONE	2 HEB 220	2 HEB 220	2 HEB 220
	Pa. PRETIRIO	500	500	500
Nt. TIRO D'ESERCIZIO	644,8	644,8	644,8	
Nc. TIRO DI COLLAUDO	775,0	775,0	775,0	

GA06
GIO3
(40,00 m)
TRATTA A (A1-A2)
SCALA 1:200

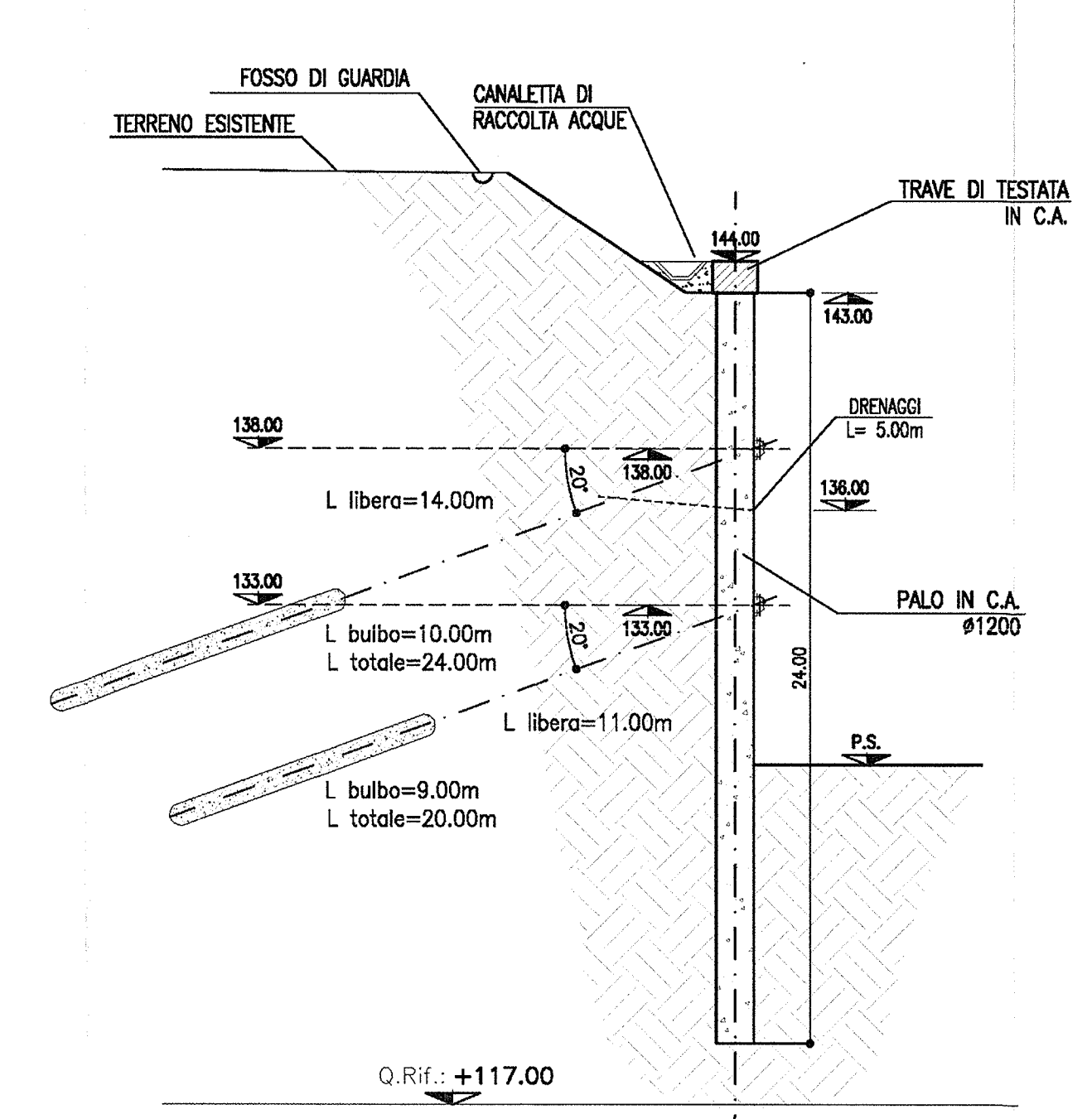


		n°10	n°10
		24m	24m
TIRANTI	nt. n° TIRANTI	6 DA 0,6"	6 DA 0,6"
	iv. INCLINAZIONE VERTICALE	20'	20'
	io. INCLINAZIONE ORIZZONTALE	0'	0'
	it. INTERASSE TIRANTI	2,80	2,80
	lp. LUNGHEZZA LIBERA	14,00	14,00
	ll. LUNGHEZZA DEL BULBO	10,00	10,00
	lt. LUNGHEZZA TOTALE	24,00	24,00
	D perf. DIAMETRO DELLA PERFORAZIONE	180	180
	TRAM DI RIPARTIZIONE	2 HEB 220	2 HEB 220
	Pa. PRETIRIO	550	550
Nt. TIRO D'ESERCIZIO	706,2	706,2	
Nc. TIRO DI COLLAUDO	850,0	850,0	
TIRANTI	nt. n° TIRANTI	5 DA 0,6"	5 DA 0,6"
	iv. INCLINAZIONE VERTICALE	20'	20'
	io. INCLINAZIONE ORIZZONTALE	0'	0'
	it. INTERASSE TIRANTI	2,80	2,80
	lp. LUNGHEZZA LIBERA	11,00	11,00
	ll. LUNGHEZZA DEL BULBO	9,00	9,00
	lt. LUNGHEZZA TOTALE	20,00	20,00
	D perf. DIAMETRO DELLA PERFORAZIONE	180	180
	TRAM DI RIPARTIZIONE	2 HEB 220	2 HEB 220
	Pa. PRETIRIO	500	500
Nt. TIRO D'ESERCIZIO	644,8	644,8	
Nc. TIRO DI COLLAUDO	775,0	775,0	

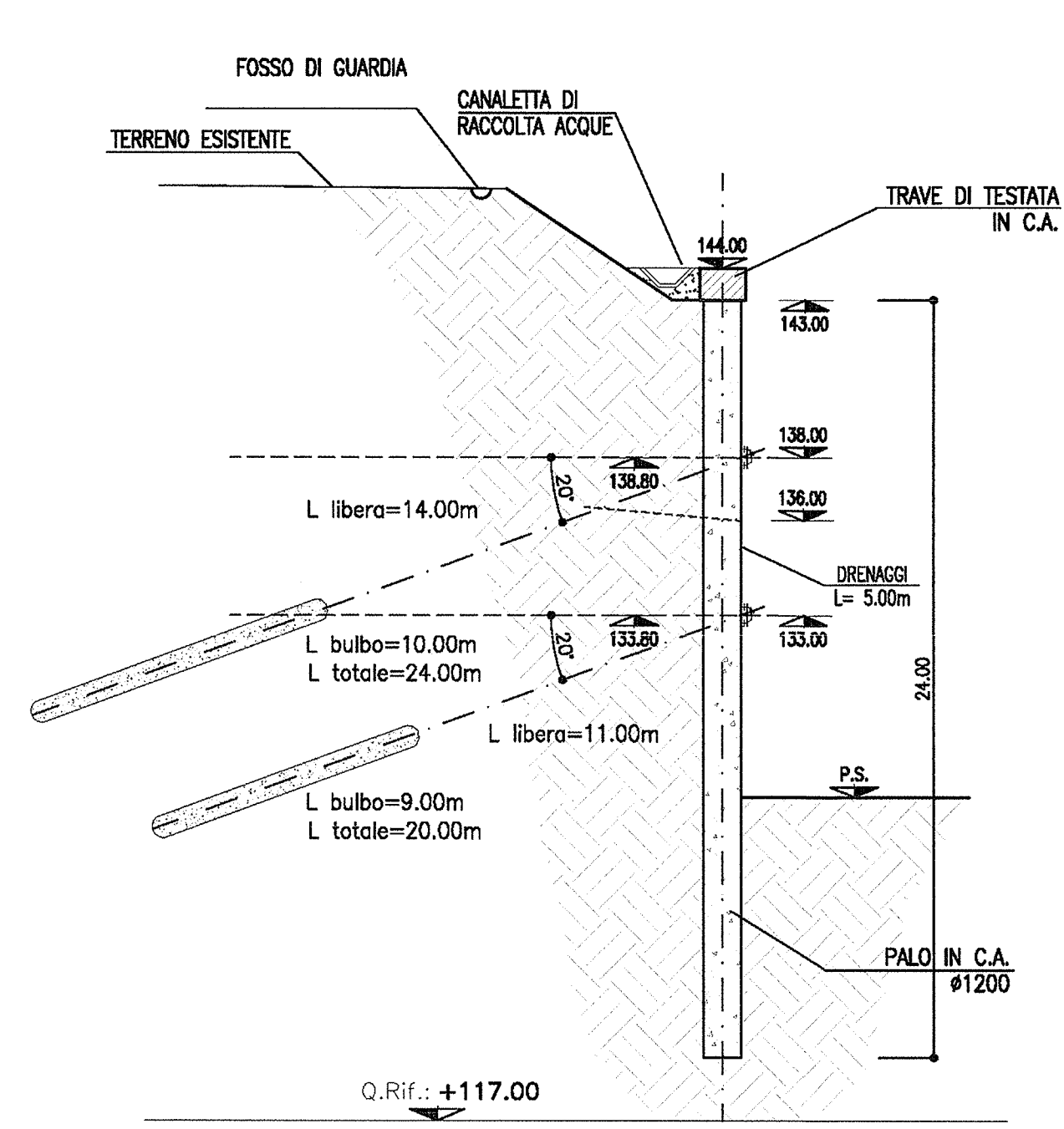
SEZIONE 2
SCALA 1:200



SEZIONE 2a
SCALA 1:200



SEZIONE 2b
SCALA 1:200



DISEGNI DI RIFERIMENTO

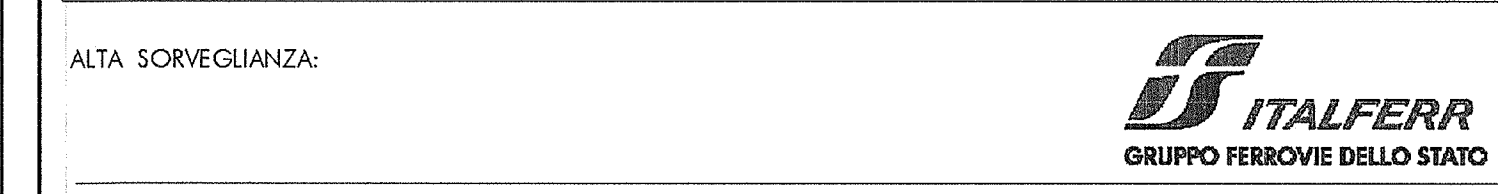
DESCRIZIONE	CODICE
GA06 - Scavi - Planimetria parte Ovest - Fasi 1 e 2 (Tav. 1/3)	INR11EE2P8GA0601001
GA06 - Scavi - Planimetria parte Ovest - Fasi 3 e 4 (Tav. 2/3)	INR11EE2P8GA0601002
GA06 - Scavi - Planimetria parte Ovest - Fasi 5 e 6 (Tav. 3/3)	INR11EE2P8GA0601003
GA06 - Scavi - Planimetria parte Centrale (Ferap) - Fasi 1 e 2 (Tav. 1/3)	INR11EE2P8GA0601004
GA06 - Scavi - Planimetria parte Centrale (Ferap) - Fasi 3 e 4 (Tav. 2/3)	INR11EE2P8GA0601005
GA06 - Scavi - Planimetria parte Centrale (Ferap) - Fasi 5 e 6 (Tav. 3/3)	INR11EE2P8GA0601006
GA06 - Scavi - Planimetria parte Est - Fasi 1 e 2 (Tav. 1/3)	INR11EE2P8GA0601007
GA06 - Scavi - Planimetria parte Est - Fasi 3 e 4 (Tav. 2/3)	INR11EE2P8GA0601008
GA06 - Scavi - Planimetria parte Est - Fasi 5 e 6 (Tav. 3/3)	INR11EE2P8GA0601009
GA06 - Scavi di prima fase per realizzazione solettoni - Sezioni (Tav. 3/3)	INR11EE2W8GA0601003
GA06 - Scavi di seconda fase per avanzamento a foro cieco - Sezioni (Tav. 3/3)	INR11EE2W8GA0601006
GA06 - Armatura pali paratie A/B	INR11EE2B7GA0601005
GA06 - Particolari costruttivi opere provvisorie	INR11EE2B7GA0601006
GA06 - Tabelle materiali	INR11EE24GA0600001

NOTE

- EVENTUALI DIFFERENZE TRA LE MISURE TOTALI E LE SOMMATORIE DELLE MISURE PARZIALI SONO DOVUTE AGLI ARROTONDAMENTI AUTOMATICI DI AUTOCAD.

FASI ESECUTIVE

- 1) preparazione del piano di lavoro fino alla quota di testa dei pali;
- 2) realizzazione dei pali;
- 3) realizzazione della trave in c.a. di collegamento in testa pali;
- 4) scavo di sbancamento fino alla profondità di -0.50 m rispetto alla quota dei tiranti;
- 5) perforazione, posa in opera e pretiro dei tiranti del livello in esame;
- 6) Ripetizione delle fasi 4 e 5 nel caso di più ordini di tiranti;
- 7) scavo di sbancamento fino alla quota di fondo scavo finale.



GENERAL CONTRACTOR: **Cepav due**
Consorzio ENI per l'Alta Velocità

INFRASTRUTTURE FERROVIARIE STRATEGICHE DEFINITE DALLA LEGGE OBIETTIVO N. 443/01
LINEA A.V. /A.C. TORINO - VENEZIA Tratta MILANO - VERONA
Lotto funzionale Brescia-Verona
PROGETTO ESECUTIVO
GALLERIA ARTIFICIALE LONATO OVEST (GA06)
DA PK 114+565 A PK 115+990

Sviluppata paratie provvisorie A e B

COMMESSA	LOTTO	FASE	ENTE	TIPO DOC.	OPERA/DISCIPLINA	PROGR.	REV.
INOR	11	E	E2	P9	GA0601	001	A

Rev.	Descrizione	Aut.	Data	Aut.	Data
A	EMMISSIONE	VAGNINI	12.10.18		
B					
C					