

DESCRIZIONE	CODICE
GA06 - Scavi - Planimetria parte Ovest - Fasi 1 e 2 (Tov. 1/3)	INOR11E2P8GA0601001
GA06 - Scavi - Planimetria parte Ovest - Fasi 3 e 4 (Tov. 2/3)	INOR11E2P8GA0601002
GA06 - Scavi - Planimetria parte Ovest - Fasi 5 e 6 (Tov. 3/3)	INOR11E2P8GA0601003
GA06 - Scavi - Planimetria parte Centrale (Terzo) - Fasi 1 e 2 (Tov. 1/3)	INOR11E2P8GA0601004
GA06 - Scavi - Planimetria parte Centrale (Terzo) - Fasi 3 e 4 (Tov. 2/3)	INOR11E2P8GA0601005
GA06 - Scavi - Planimetria parte Centrale (Terzo) - Fasi 5 e 6 (Tov. 3/3)	INOR11E2P8GA0601006
GA06 - Scavi - Planimetria parte Est - Fasi 1 e 2 (Tov. 1/3)	INOR11E2P8GA0601007
GA06 - Scavi - Planimetria parte Est - Fasi 3 e 4 (Tov. 2/3)	INOR11E2P8GA0601008
GA06 - Scavi - Planimetria parte Est - Fasi 5 e 6 (Tov. 3/3)	INOR11E2P8GA0601009
GA06 - Armatura pali paratia D	INOR11E2P8GA0601007
GA06 - Particolari costruttivi opere provvisorie	INOR11E2P8GA0601008
GA06 - Tabella materiali	INOR11E24TGA0600001

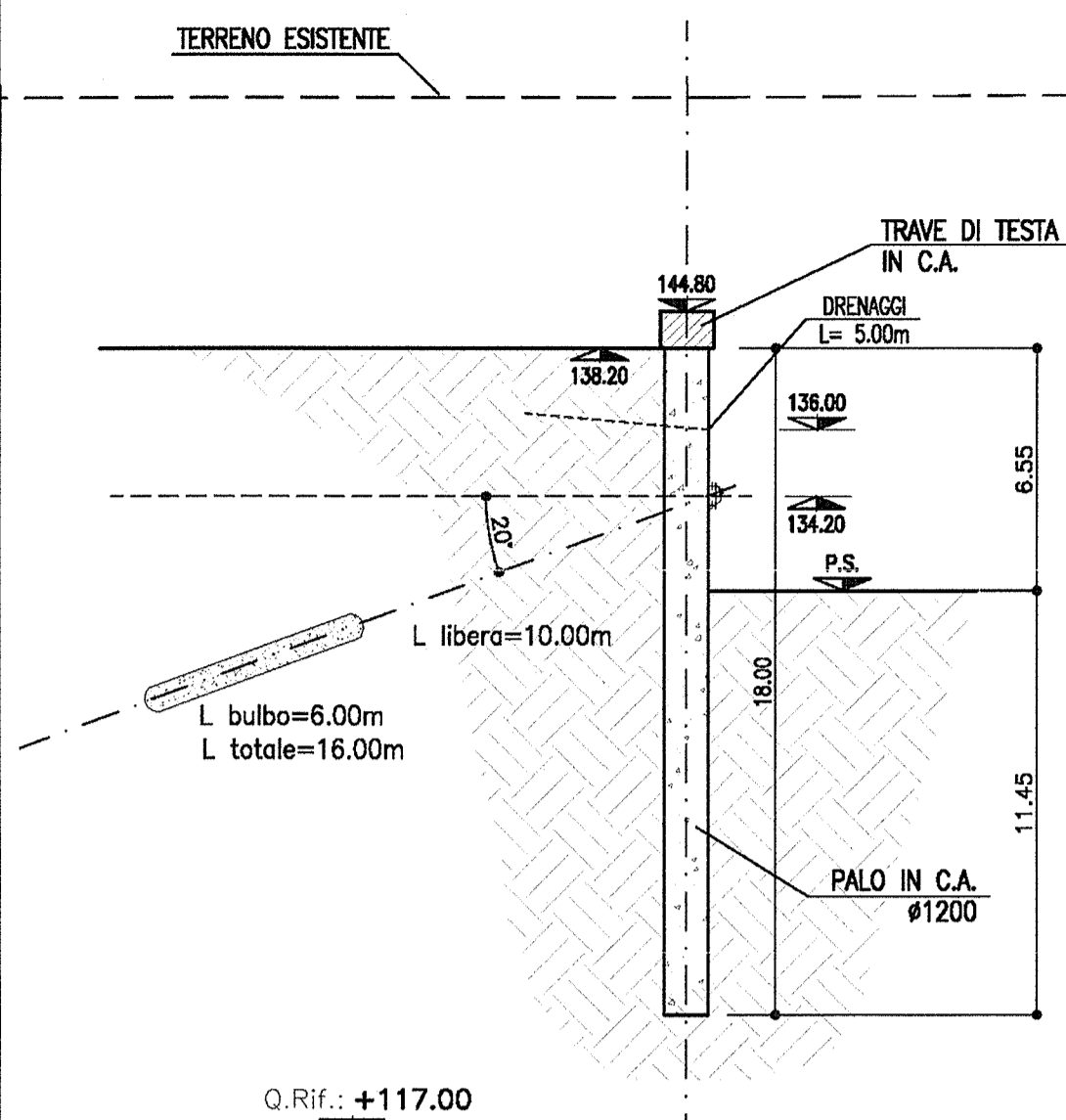
NOTE

- EVENTUALI DIFFERENZE TRA LE MISURE TOTALI E LE SOMMATORIE DELLE MISURE PARZIALI SONO DOVUTE AGLI ARROTONDAMENTI AUTOMATICI DI AUTOCAD.

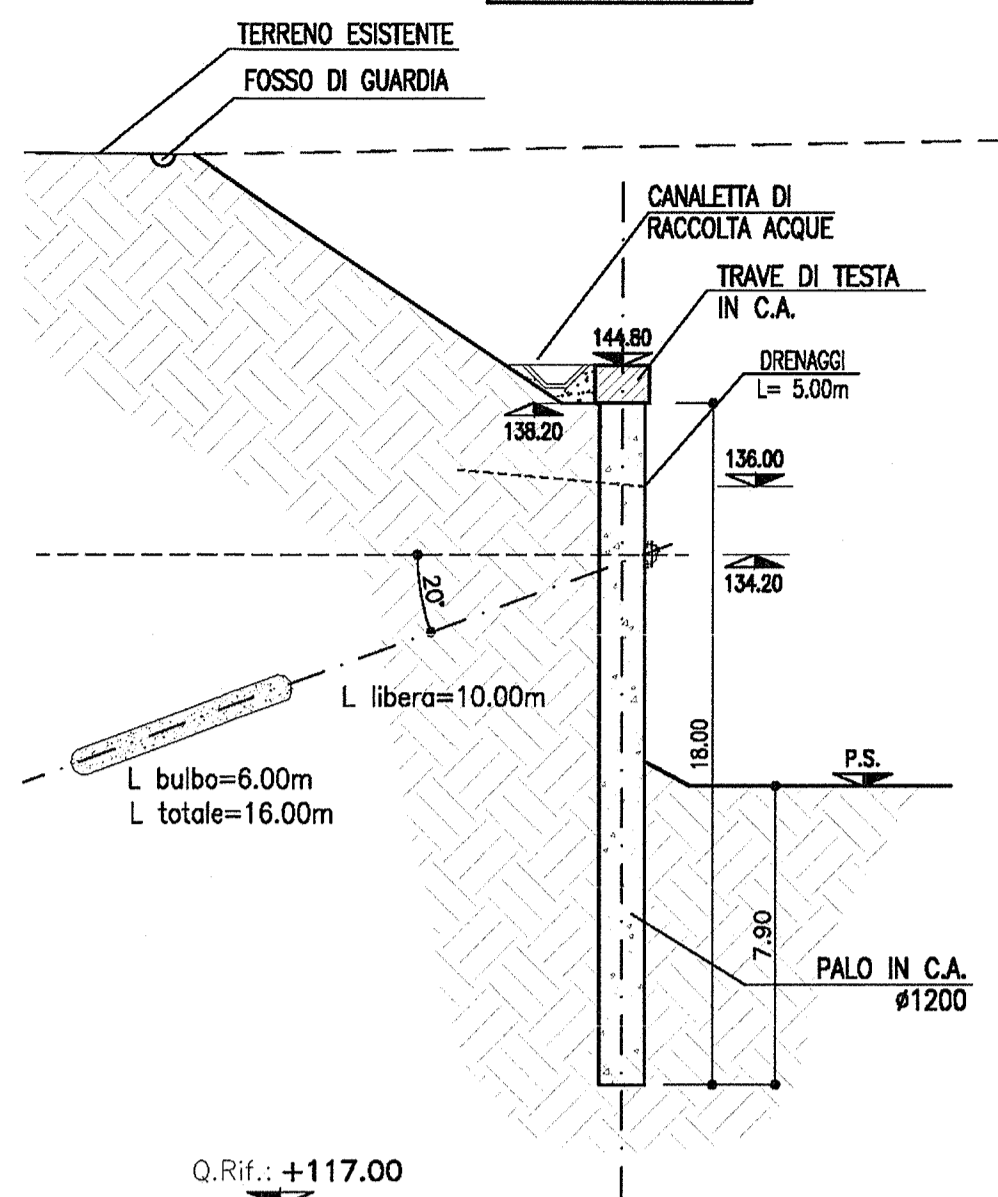
FASI ESECUTIVE

- 1) preparazione del piano di lavoro fino alla quota di testa dei pali;
- 2) realizzazione dei pali;
- 3) realizzazione della trave in c.a. di collegamento in testa pali;
- 4) scavo di sbancamento fino alla profondità di -0.50 m rispetto alla quota dei tiranti;
- 5) perforazione, posa in opera e pretiro dei tiranti del livello in esame;
- 6) Ripetizione delle fasi 4 e 5 nel caso di più ordini di tiranti;
- 7) scavo di sbancamento fino alla quota di fondo scavo finale.

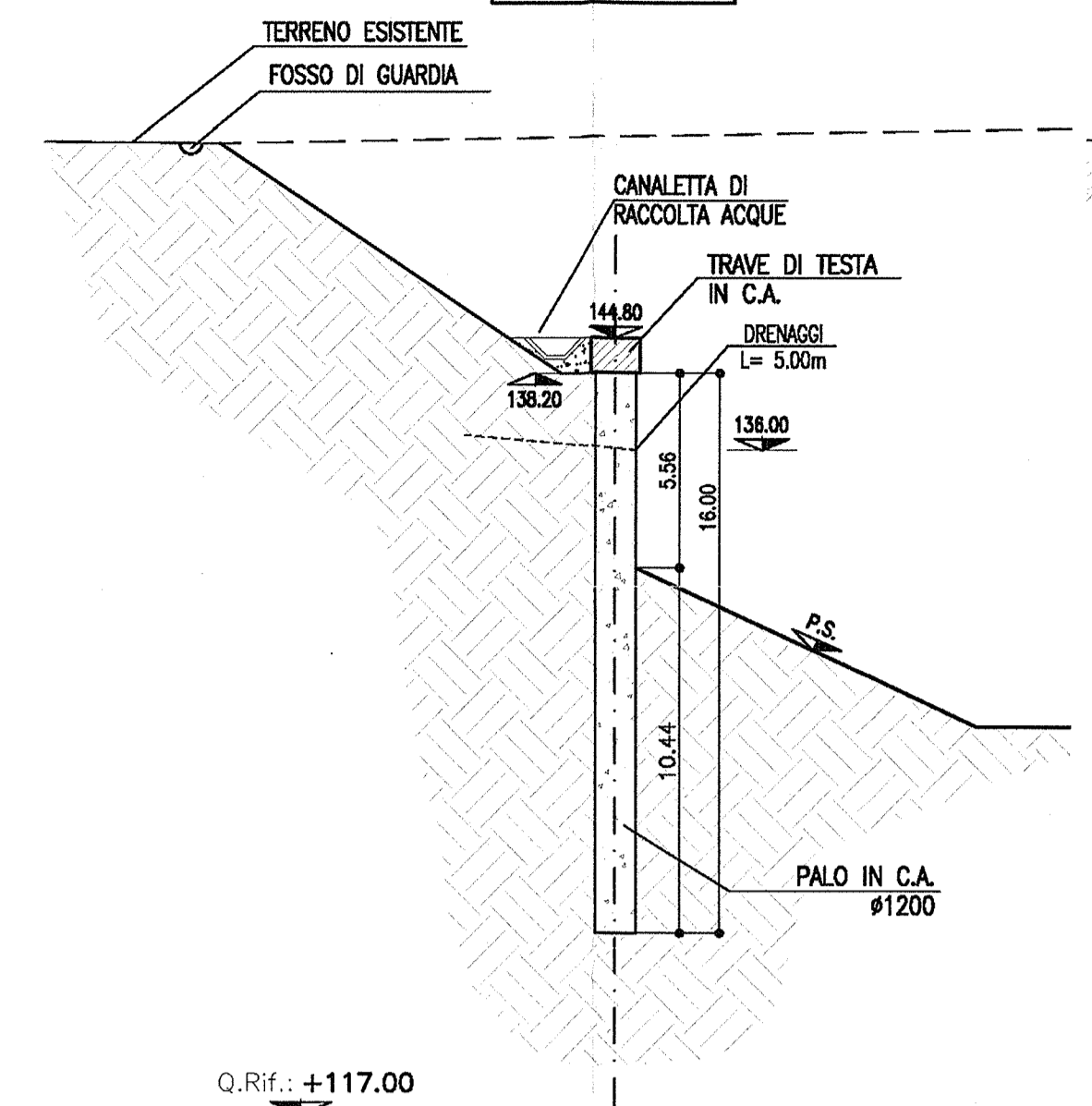
SEZIONE 1
SCALA 1:200



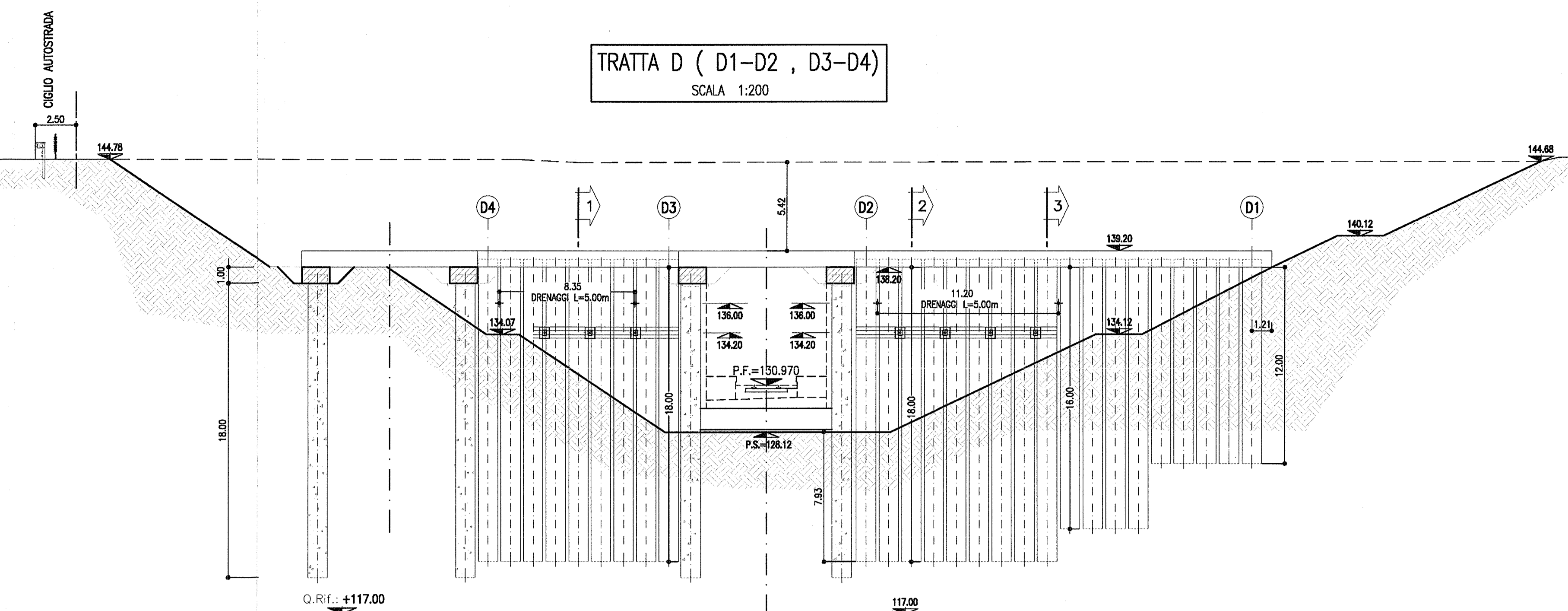
SEZIONE 2
SCALA 1:200



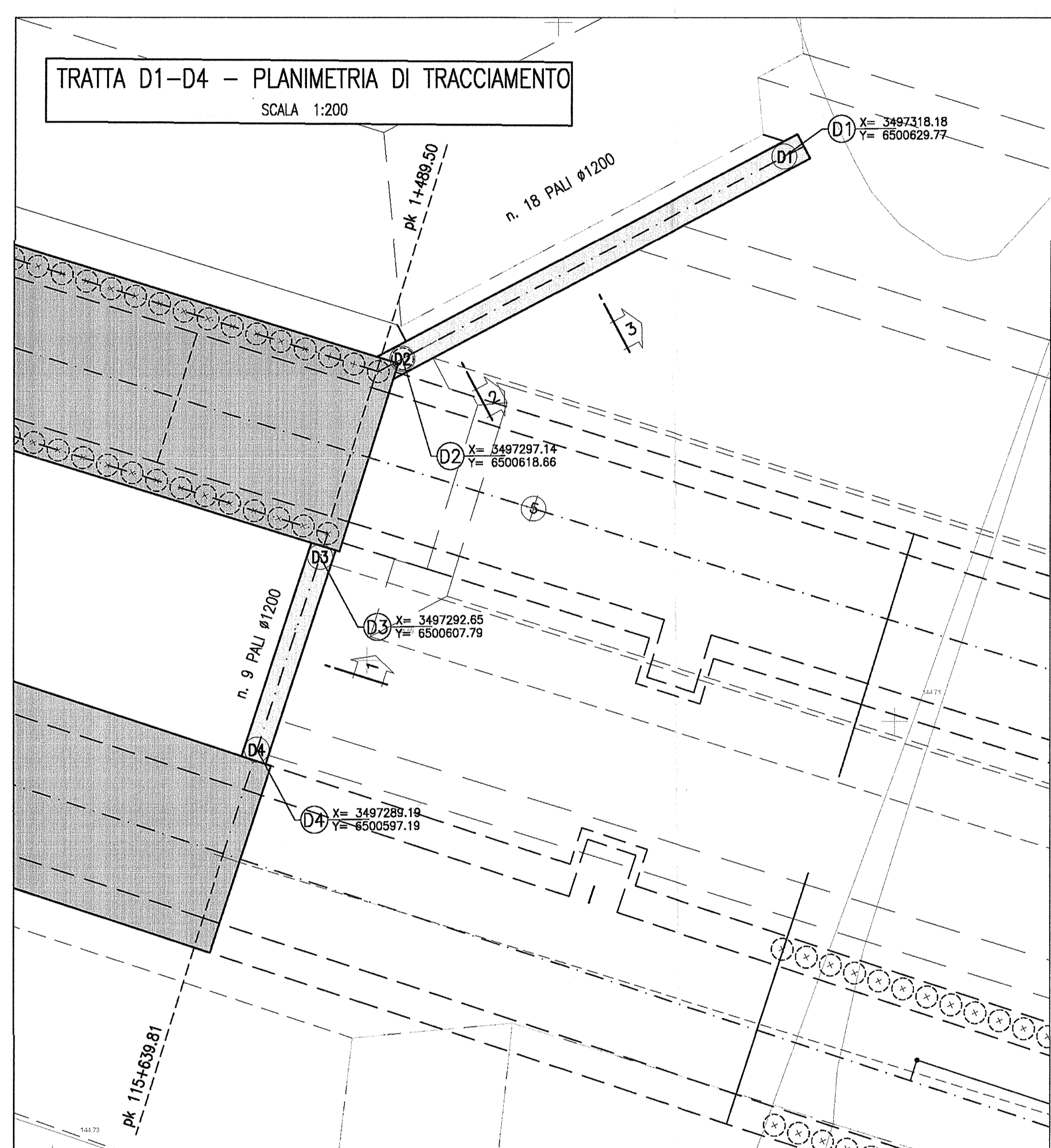
SEZIONE 3
SCALA 1:200



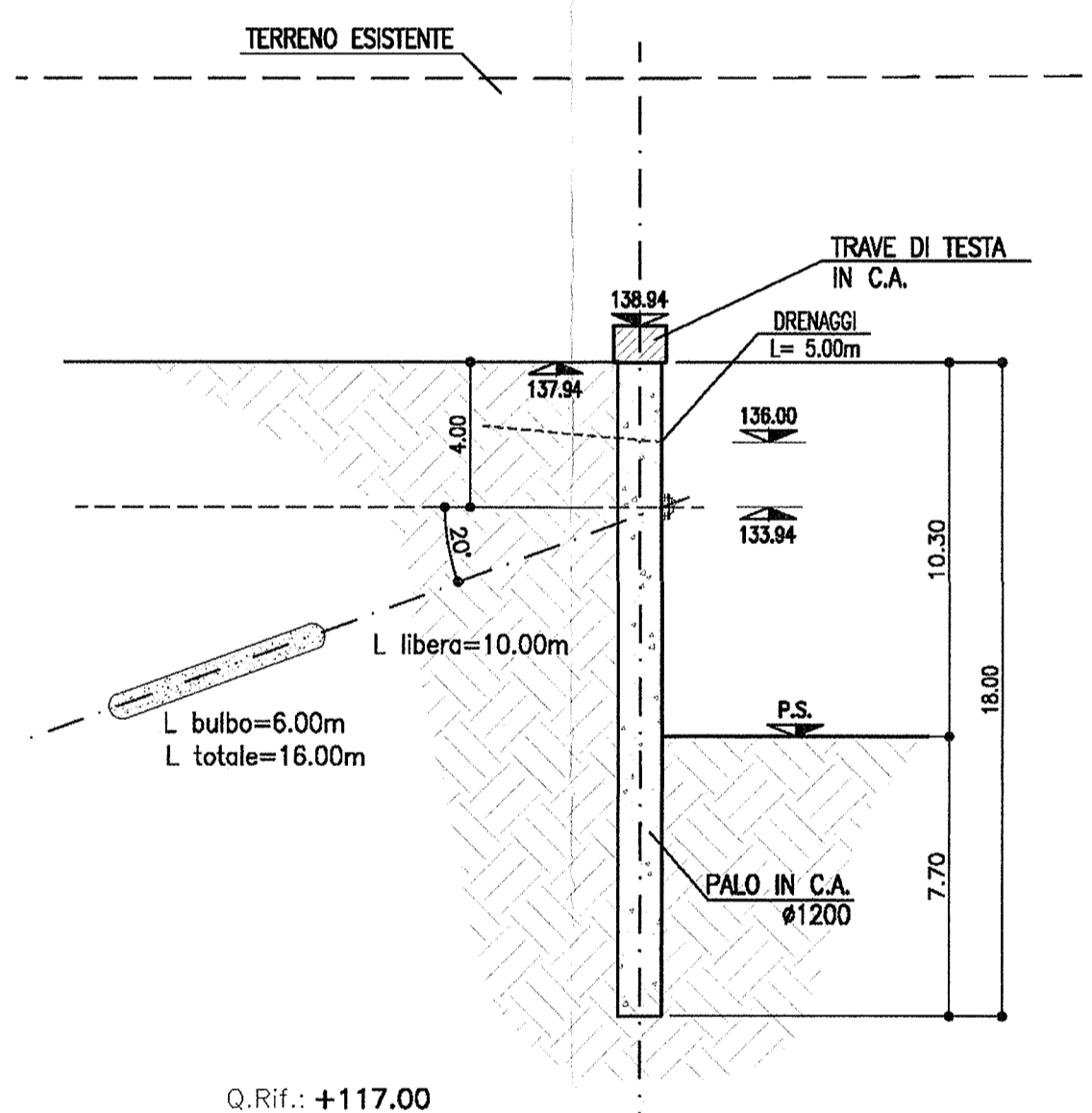
TRATTA D (D1-D2 , D3-D4)
SCALA 1:200



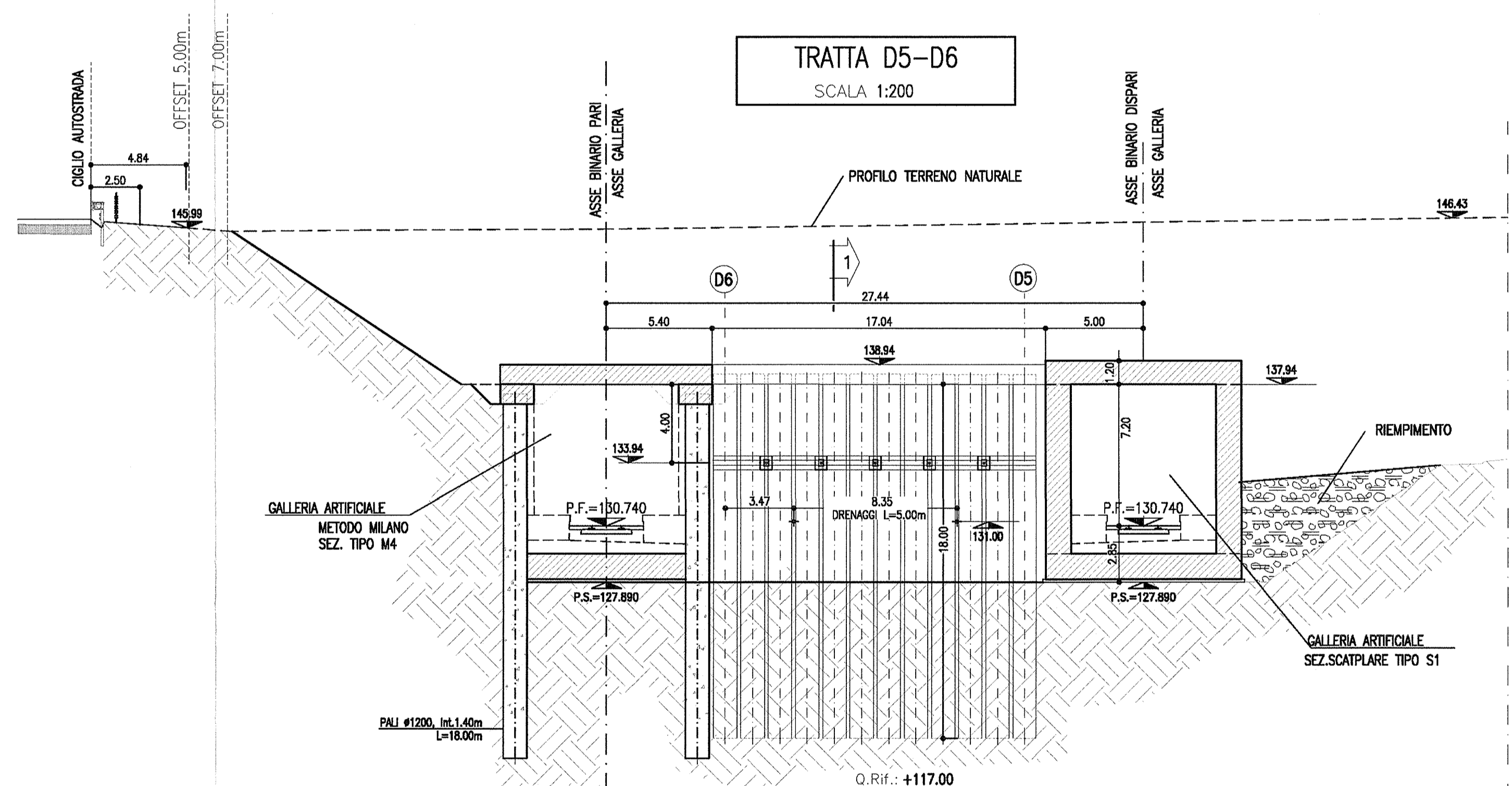
TRATTA D1-D4 - PLANIMETRIA DI TRACCIAMENTO
SCALA 1:200



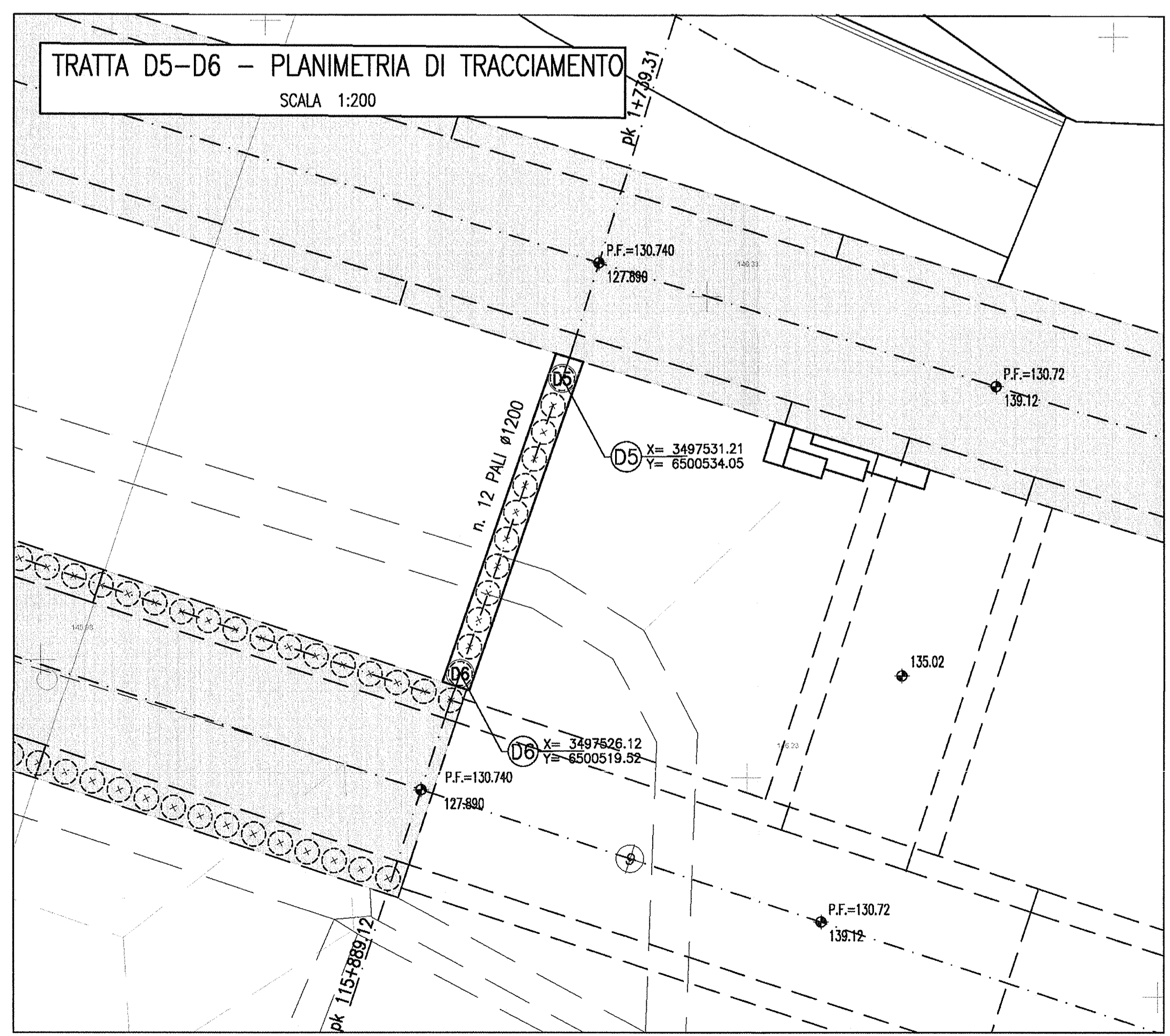
SEZIONE 1
SCALA 1:200



TRATTA D5-D6
SCALA 1:200



TRATTA D5-D6 - PLANIMETRIA DI TRACCIAMENTO
SCALA 1:200



COMMITTENTE: **RFI** INFRASTRUTTURE FERROVIARIE ITALIANE GRUPPO FERROVIE DELLO STATO

ALTA SOVRIGILANZA: **ITALFERR** GRUPPO FERROVIE DELLO STATO

GENERAL CONTRACTOR: **Cepav due** Consorzio ENI per l'Alta Velocità

INFRASTRUTTURE FERROVIARIE STRATEGICHE DEFINITE DALLA LEGGE OBIETTIVO N. 443/01

LINEA A.V. (A.C. TORINO - VENEZIA) Tratta MILANO - VERONA
Lotto funzionale Brescia-Verona
PROGETTO ESECUTIVO
GALLERIA ARTIFICIALE LONATO OVEST (GA06)
DA PK 114+565 A PK 115+990

Sviluppata paratia provvisoria D - pk 115+639,81

GENERAL CONTRACTOR: **Cepav due** Consorzio ENI per l'Alta Velocità

COMMISSIONE: **INOR 11 E E2 P9 GA0601 003 A**

PROGETTAZIONE: **INOR 11 E E2 P9 GA0601 003 A**

Rev. Descrizione Data Firma Data Firma
A EMISSIONE 12.10.16
B
C

Stampato in Servizio di progetto: **ITALFERR S.p.A.** CUP: F81H1000000008