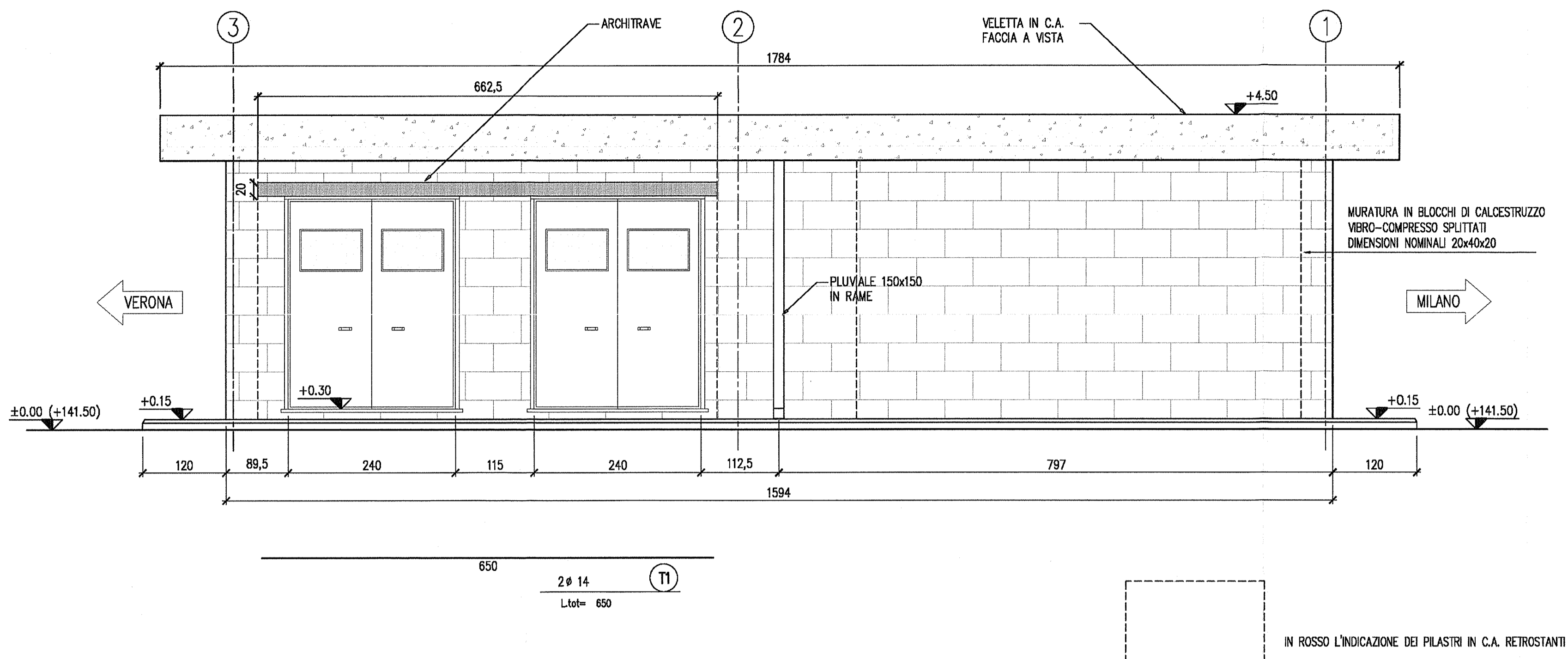
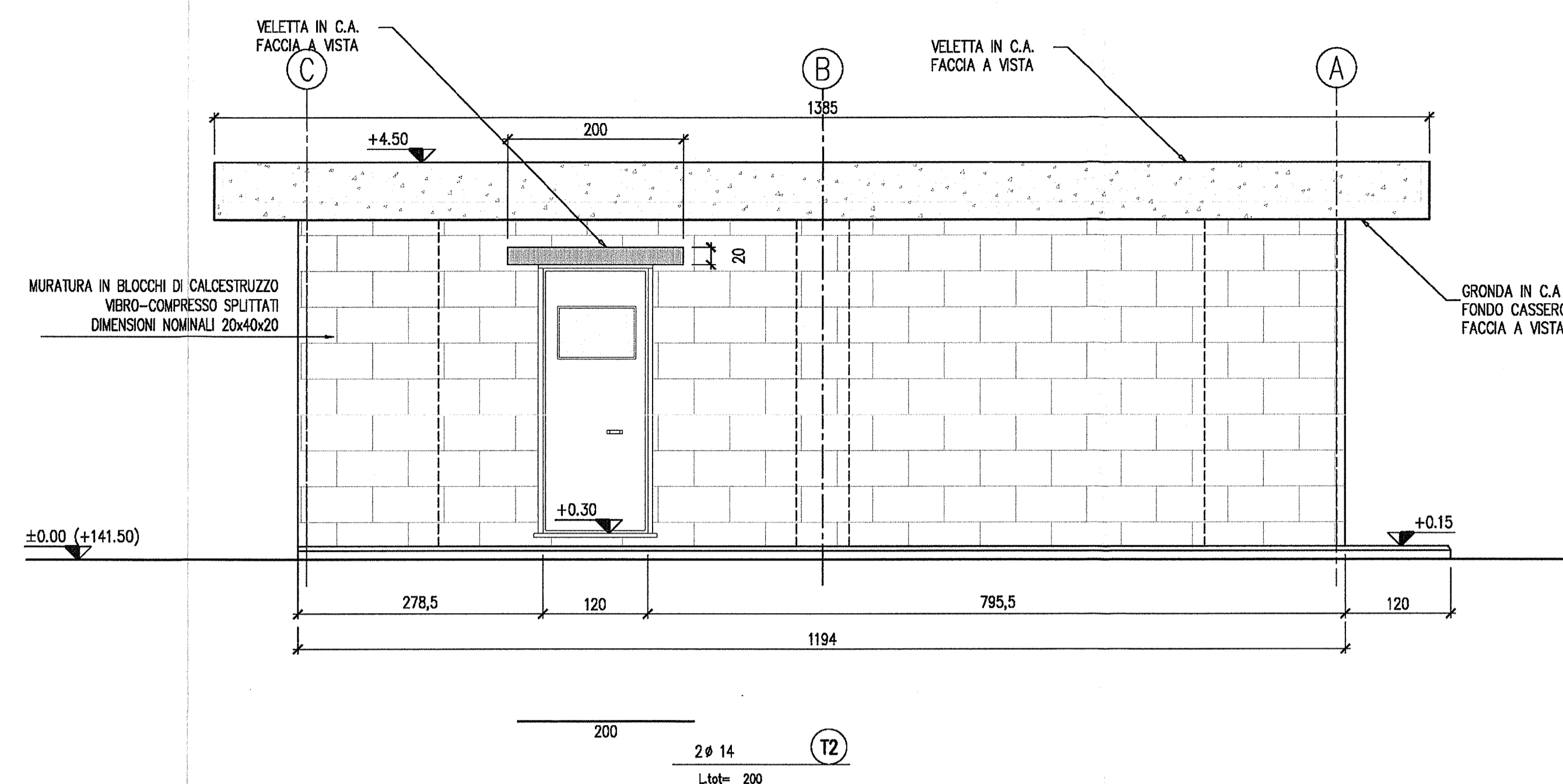


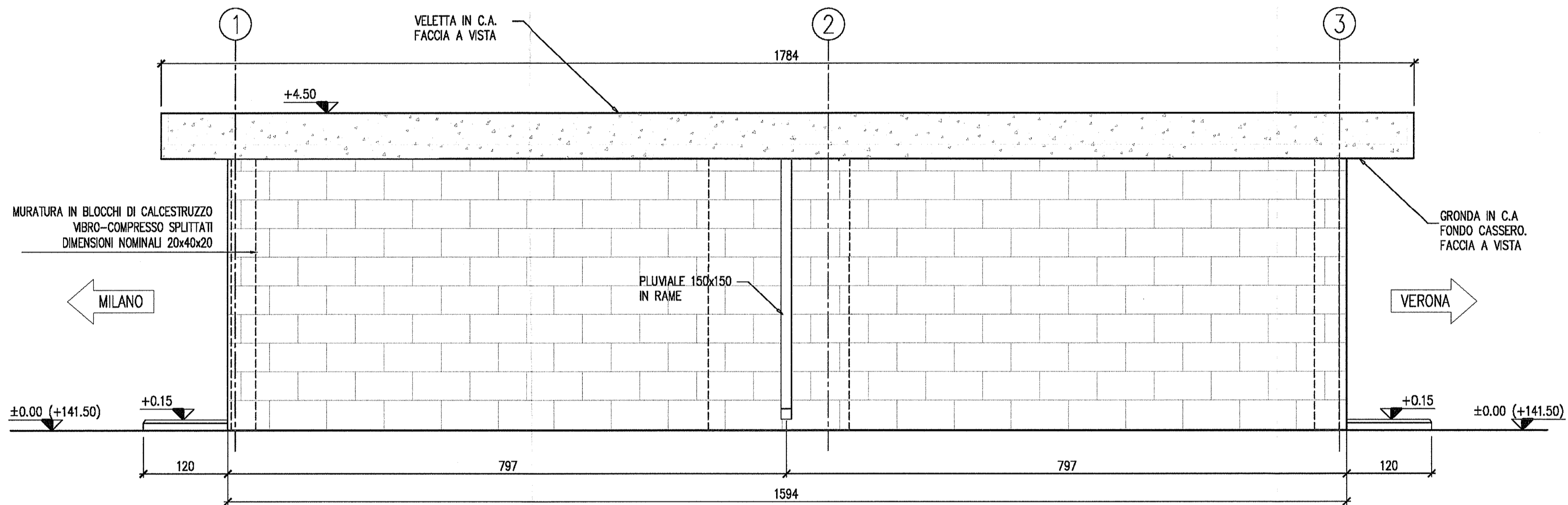
PROSPETTO LATO NORD
-1:50-



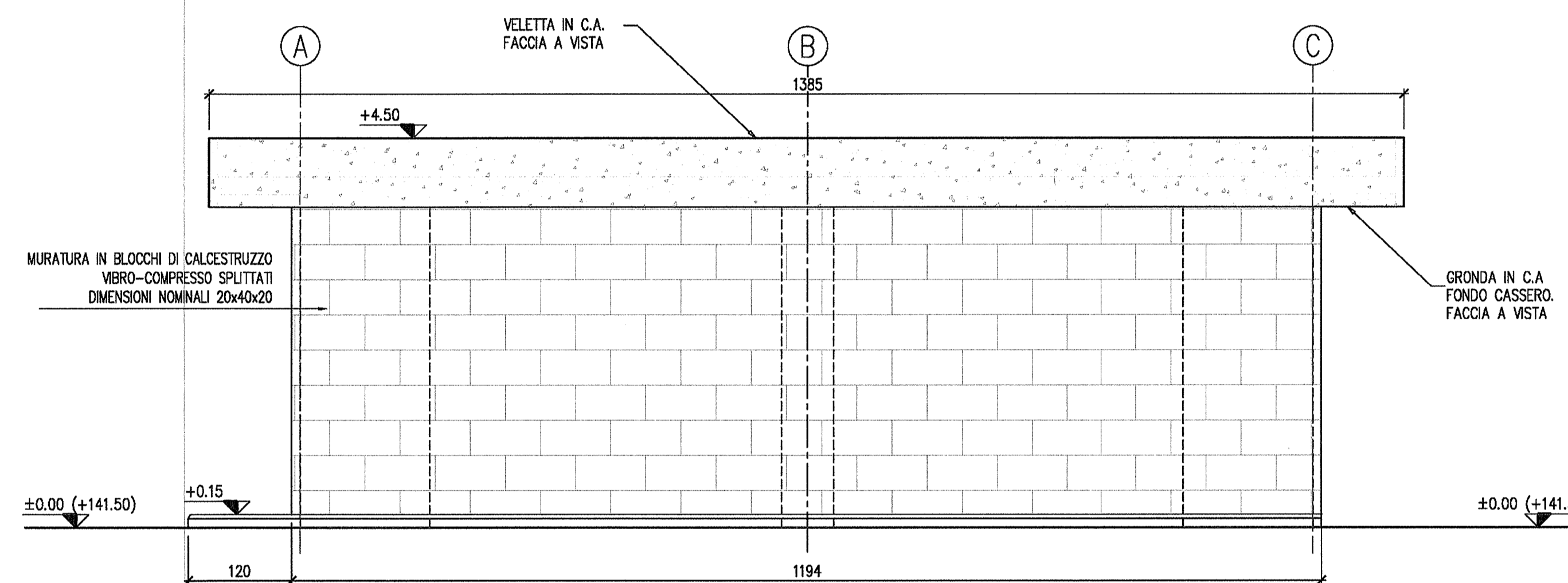
PROSPETTO LATO EST
-1:50-



PROSPETTO LATO SUD
-1:50-

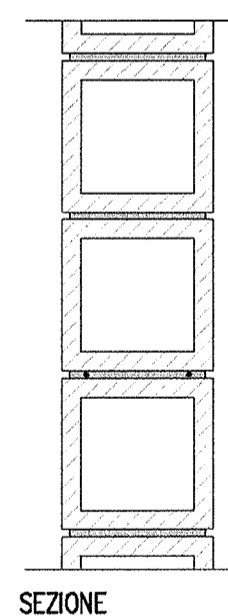


PROSPETTO LATO OVEST
-1:50-

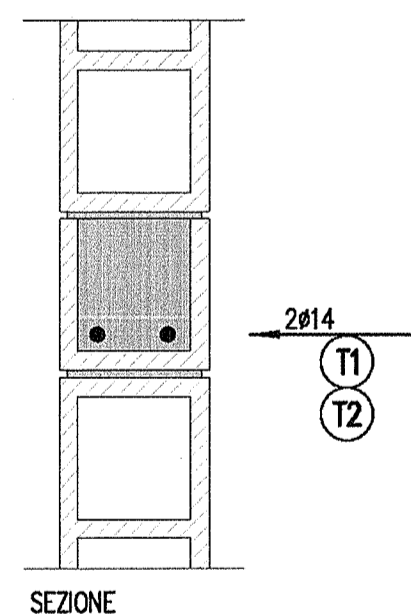


DETTAGLI MURATURE IN BLOCCHI
SCALA 1:10

PARETE TIPICA
SCALA 1:10



ARCHITRAVI
SCALA 1:10



DOPO LA POSA DI TRE CORSI DI BLOCCHI, INSERIRE NELLO STRATO DI MALTA UN TRALICCIO DI ARMATURA (DIAMETRO 45 O EQUIVALENTE SECONDO SISTEMA DI FORNITURA)

N.B. PREVEDERE SEMPRE UN SISTEMA DI FISSAGGIO DELLE PARETI AD OGNI INTERFACCIA CON PILASTRI IN CEMENTO ARMATO, TRAMITE PROFILI METALLICI SAGOMATI (ZANCHE) COMPATIBILI CON IL SISTEMA DI MURATURA IN BLOCCHI SELEZIONATO PER LA FORNITURA.

DISEGNI DI RIFERIMENTO

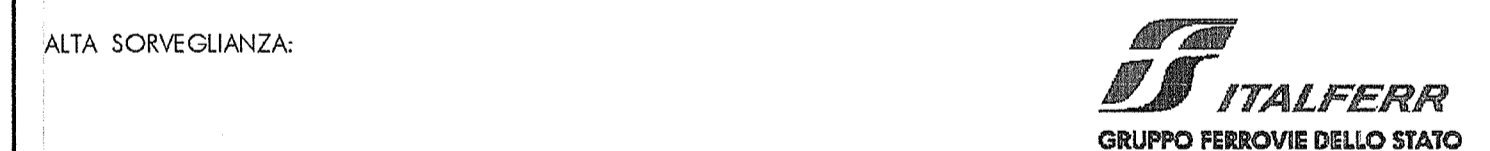
DESCRIZIONE	CODICE
GA06 - Cabina elettrica - Pianta e sezioni	INOR11EE22ZGA0609001
GA06 - Cabina elettrica - Armatura elevazioni	INOR11EE22ZGA0609005
GA06 - Cabina elettrica - Armatura Travi e soletto	INOR11EE22ZGA0609004
GA06 - Cancio n° 26 - Carpenteria	INOR11EE22ZGA0609007
GA06 - Cancio n° 26 - Armatura	INOR11EE22ZGA0609003
GA06 - Particolari costruttivi - Carpenterie	INOR11EE22ZGA06090049
GA06 - Tabella materiali	INOR11EE24GA0600001

NOTE

- EVENTUALI DIFFERENZE TRA LE MISURE TOTALI E LE SOMMATORIE DELLE MISURE PARZIALI SONO DOVUTE AGLI ARROTONDAMENTI AUTOMATICI DI AUTOCAD.
- SE NON DIVERSAMENTE CONCORDATO, NON USARE MISURE RILEVATE E/O SCALATE DA DISEGNO O DA MODELLI GRAFICI PRODOTTI A COMPUTER. SOLO LE MISURE ESPRESSAMENTE QUOTATE A DISEGNO SONO DA CONSIDERARSI VALIDE.
- I TRACCIAMENTI E LE FOROMETRIE INDICATI DEVONO ESSERE VERIFICATI IN PARALLELO CON I DISEGNI IMPANTISTICI.
- TUTTE LE PORTE E FINESTRE SULLE PARETI PERIMETRALI DEVONO GARANTIRE LE PRESTAZIONI ANTISCASSO SECONDO CON I SEGUENTI REQUISITI:
INFERRIATE: CLASSE RC5 SECONDO UNI EN 1627:2011 "Porte pedonali, finestre, facciate continue, inferrate e chiusure oscuranti - Resistenza all'effrazione - Requisiti e classificazione"
PORTE E FINESTRE: CLASSE RC2 SECONDO UNI EN 1627:2011 "Porte pedonali, finestre, facciate continue, inferrate e chiusure oscuranti - Resistenza all'effrazione - Requisiti e classificazione"
VETRI DELLE FINESTRE: CLASSE PSA SECONDO UNI EN 356:2002 "Prove classificazione di resistenza contro l'attacco manuale".
- IN CASO NON SI RAGGIUNGONO LE PRESTAZIONI RICHIESTE, PREVEDERE INFERRATE DI CLASSE RC5. IN CORRISPONDENZA DI OGNI APERTURA CHE NON GARANTISCA LE PRESTAZIONI RICHIESTE, INTRODURRE OPPORTUNA INFERRATA.

LEGENDA

- P.F. PIANO DEL FERRO



INFRASTRUTTURE FERROVIARIE STRATEGICHE DEFINITE DALLA LEGGE OBIETTIVO N. 443/01
LINEA A.V. /A.C. TORINO - VENEZIA Tratta MILANO - VERONA
Lotto funzionale Brescia-Verona
PROGETTO ESECUTIVO
GALLERIA ARTIFICIALE LONATO OVEST (GA06)
DA PK 114+565 A PK 115+990
Cabina elettrica
Prospetti

COMMESSA	LOTTO	FASE	ENTE	TIPO DOC.	OPERA/DISCIPLINA	PROGR.	REV.
INOR	11	E	E2	PB	GA0609	001	A

Rev.	Descrizione	Autore	Data	Data	Il PROGETTISTA
A	EMMISSIONE		MERCOLEDÌ 14.11.18	14.11.18	
B					
C					