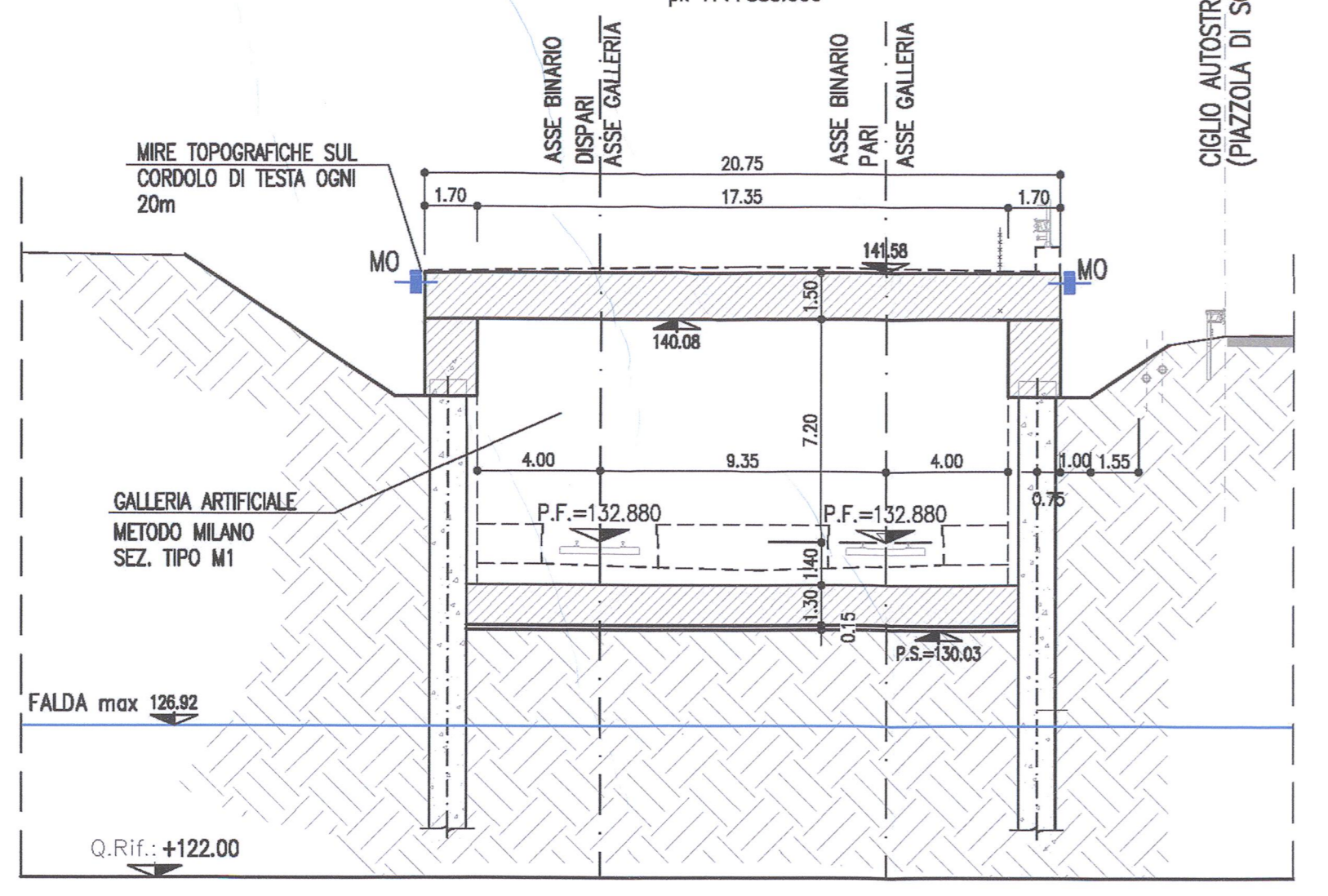


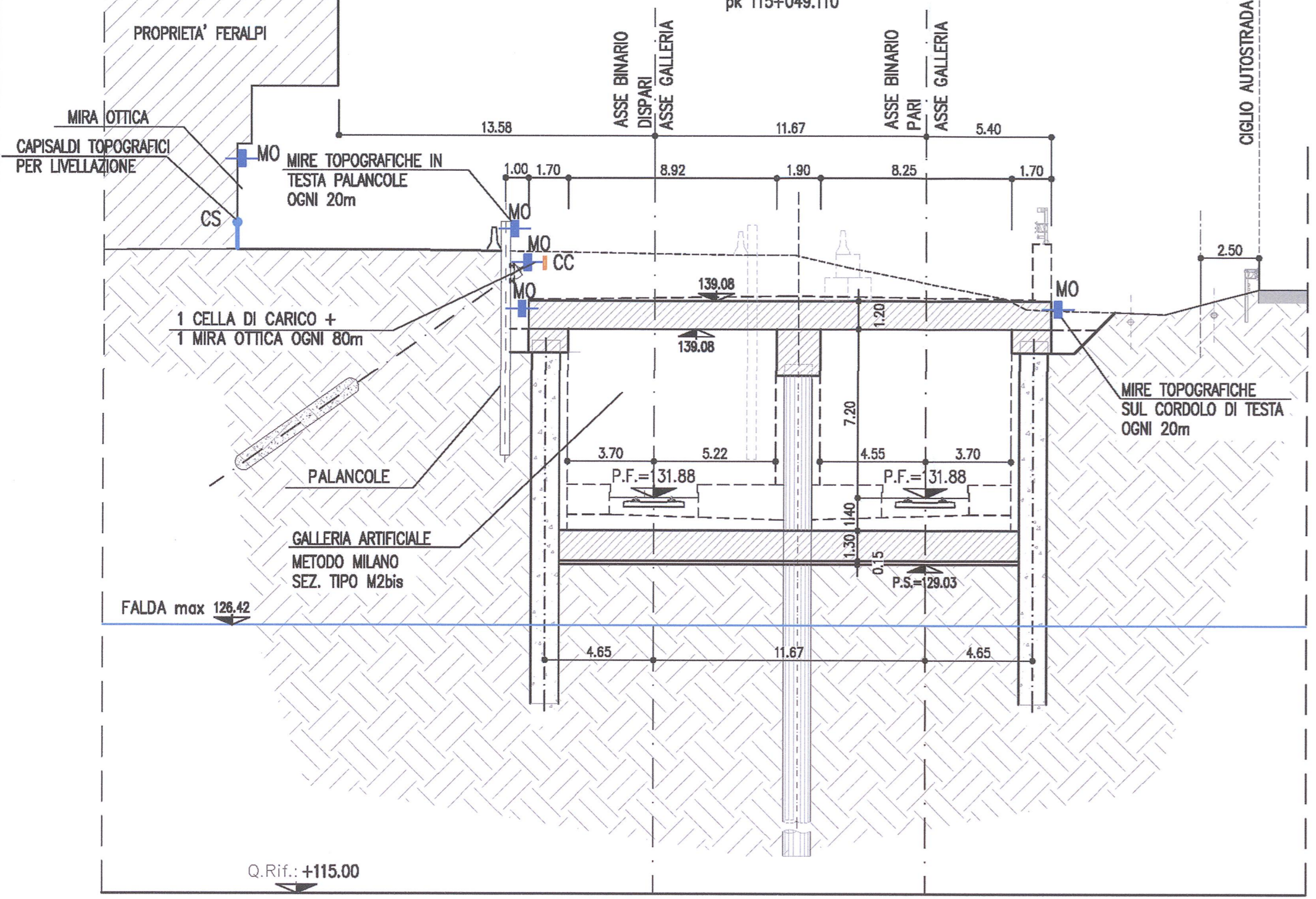
**SEZIONE 1**

SCALA 1:200  
pk 114+885.000



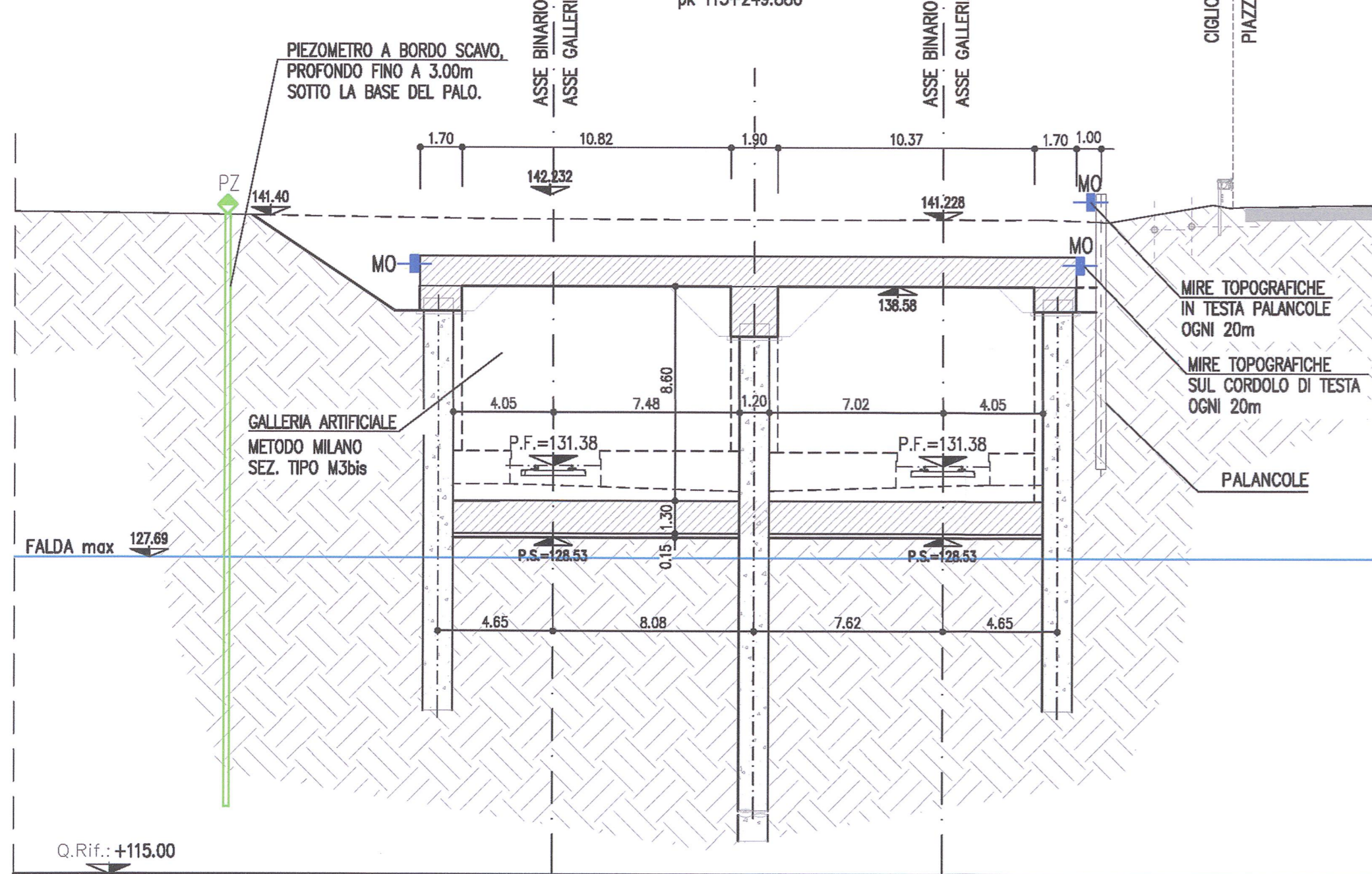
**SEZIONE 2**

SCALA 1:200  
pk 115+049.110



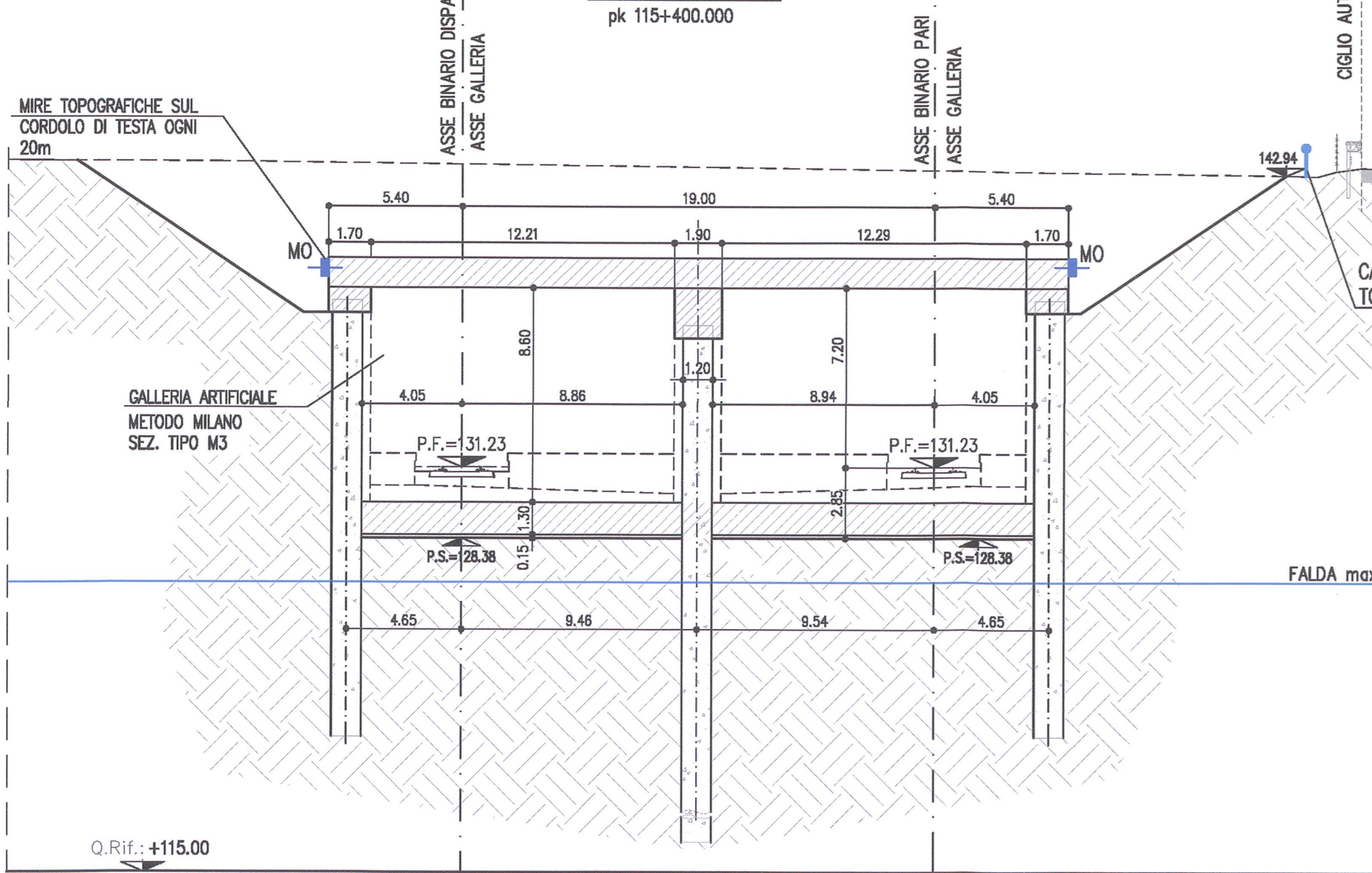
**SEZIONE 3**

SCALA 1:200  
pk 115+249.880



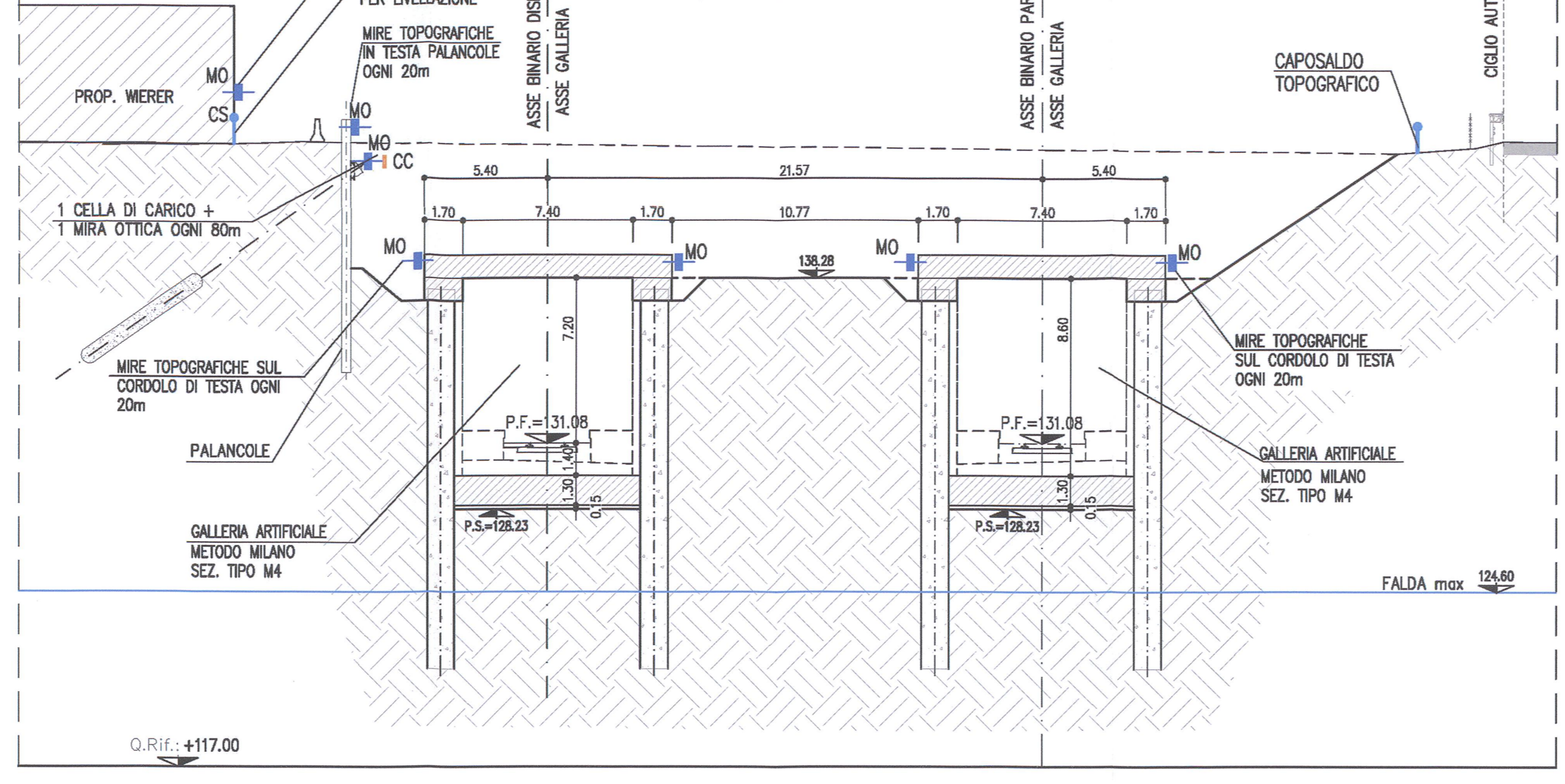
**SEZIONE 4**

SCALA 1:200  
pk 115+400.000



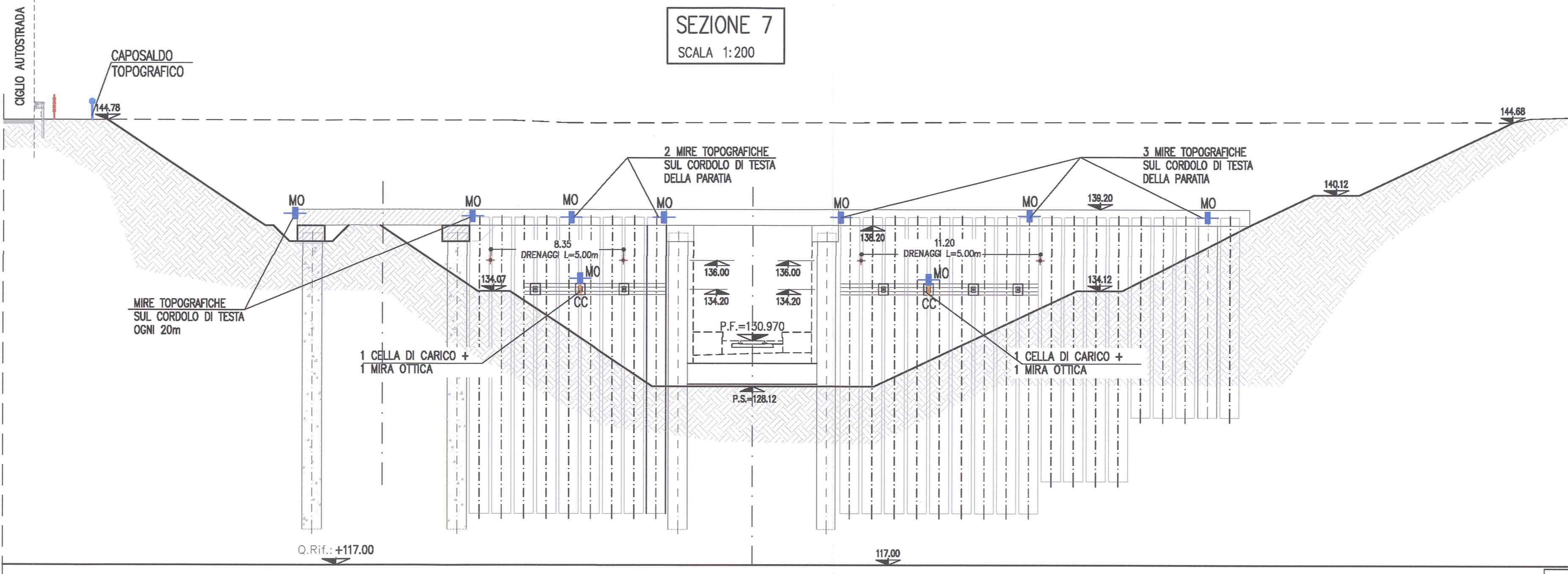
**SEZIONE 5**

SCALA 1:200  
pk 115+548.100



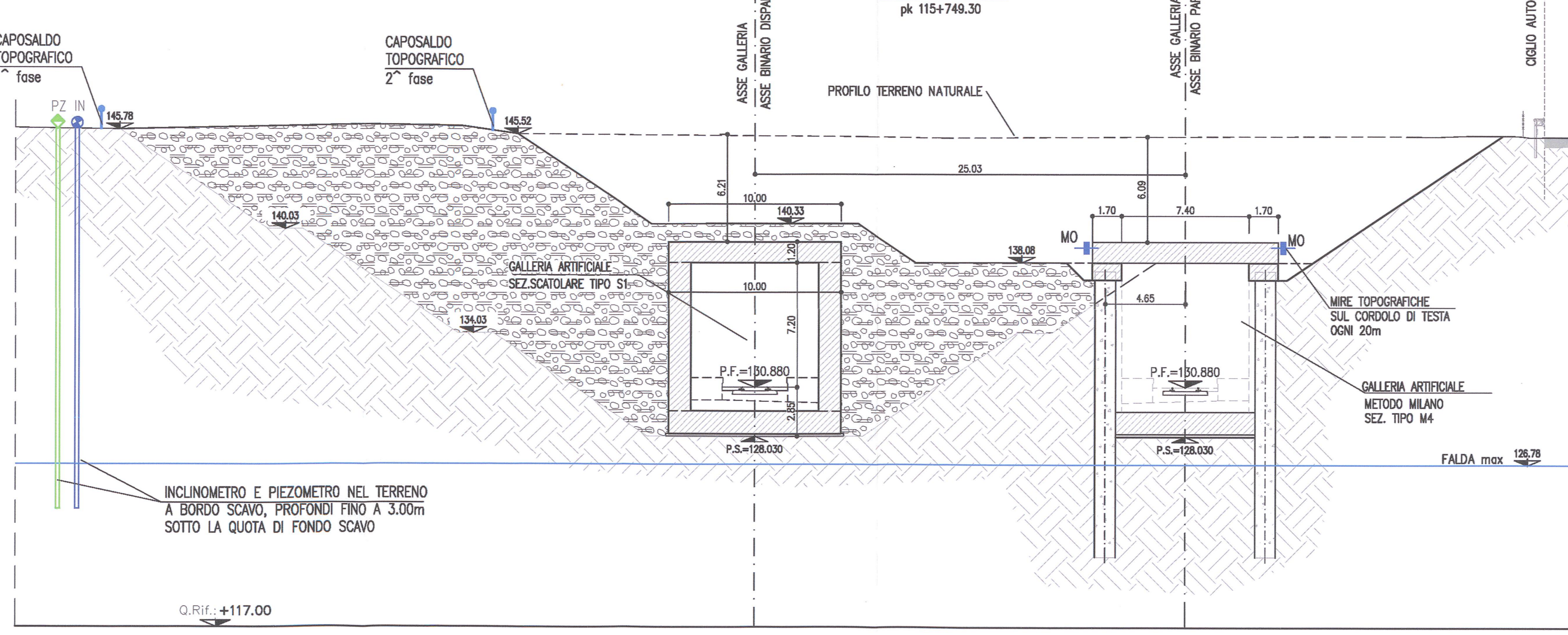
**SEZIONE 7**

SCALA 1:200



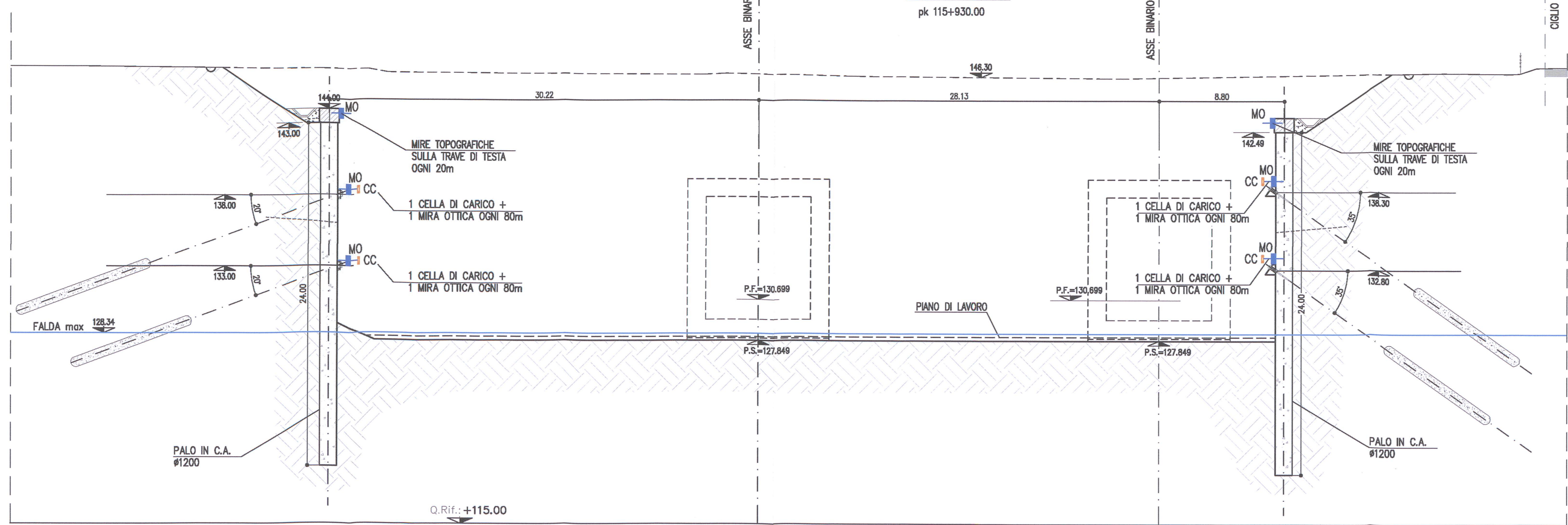
**SEZIONE 8**

SCALA 1:200  
pk 115+749.30



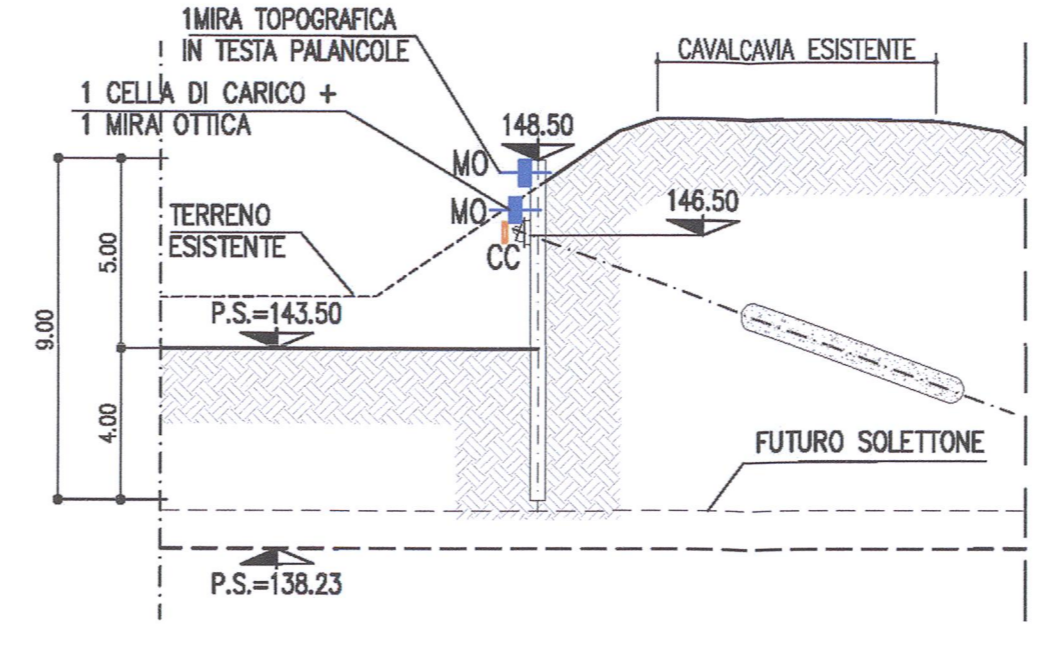
**SEZIONE 9**

SCALA 1:200  
pk 115+930.00



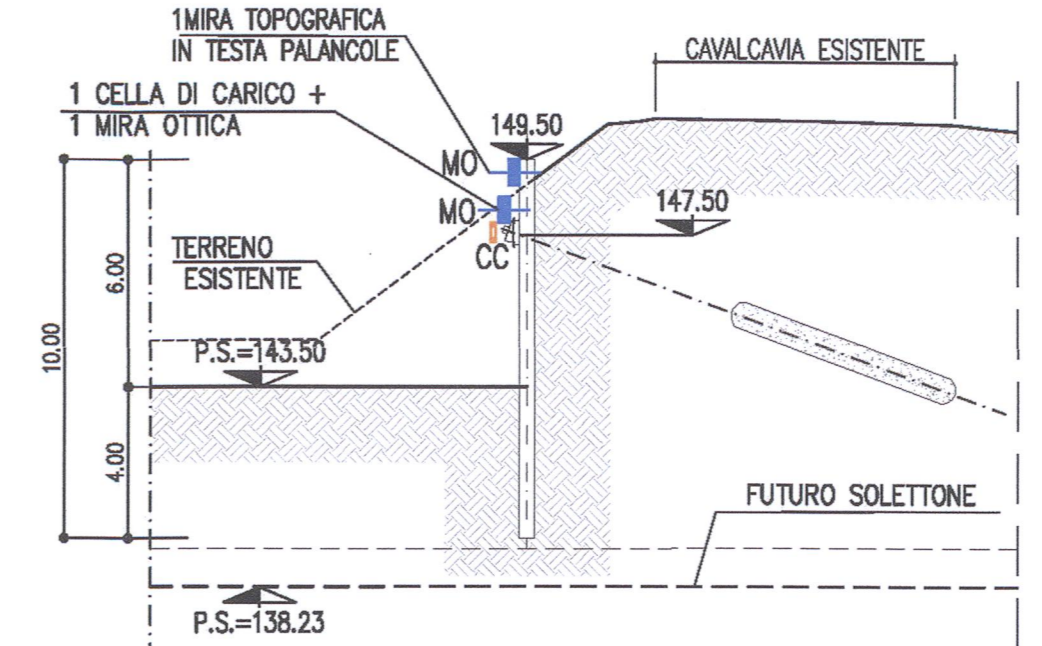
**SEZIONE 6a-6a**

SCALA 1:200

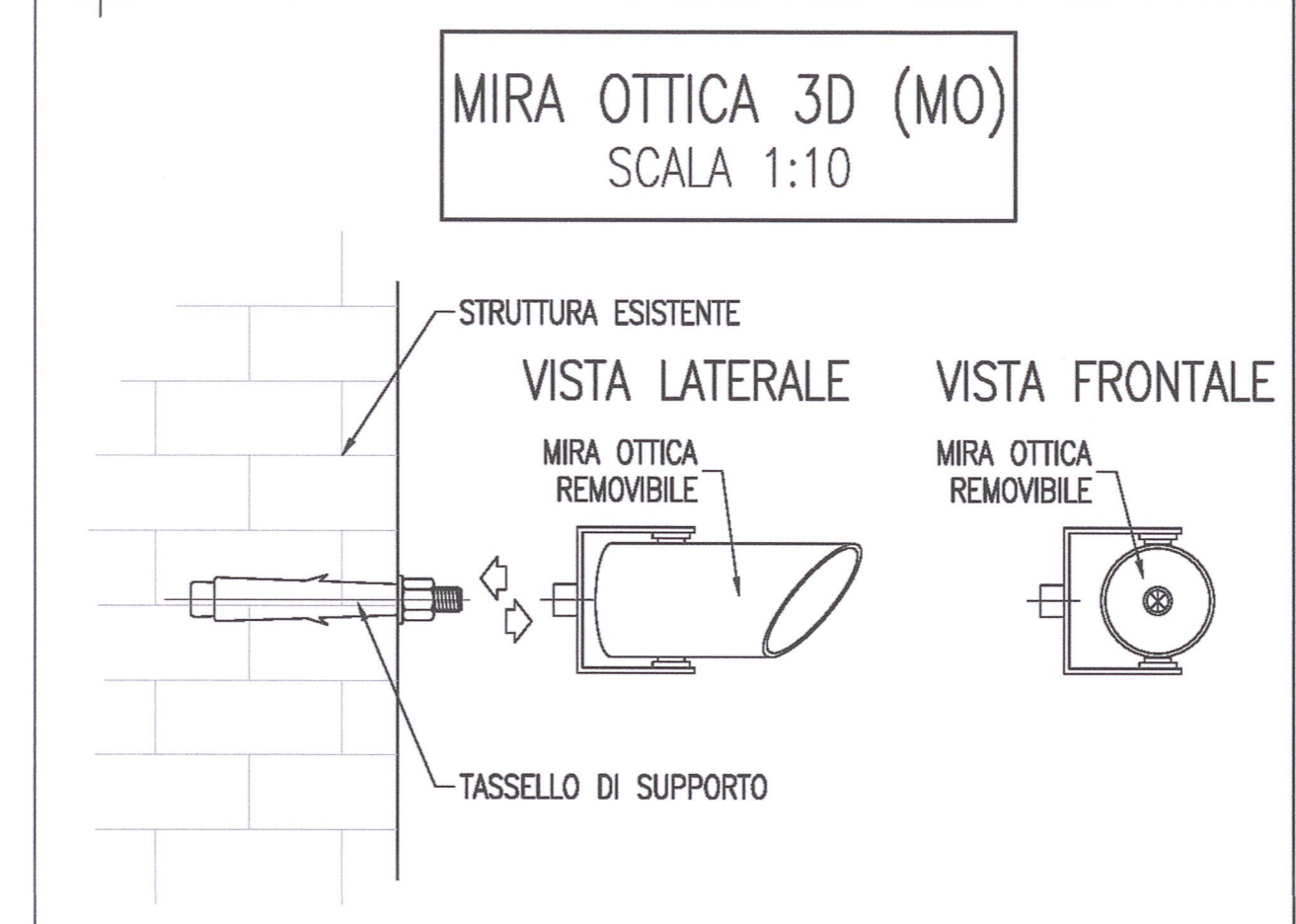
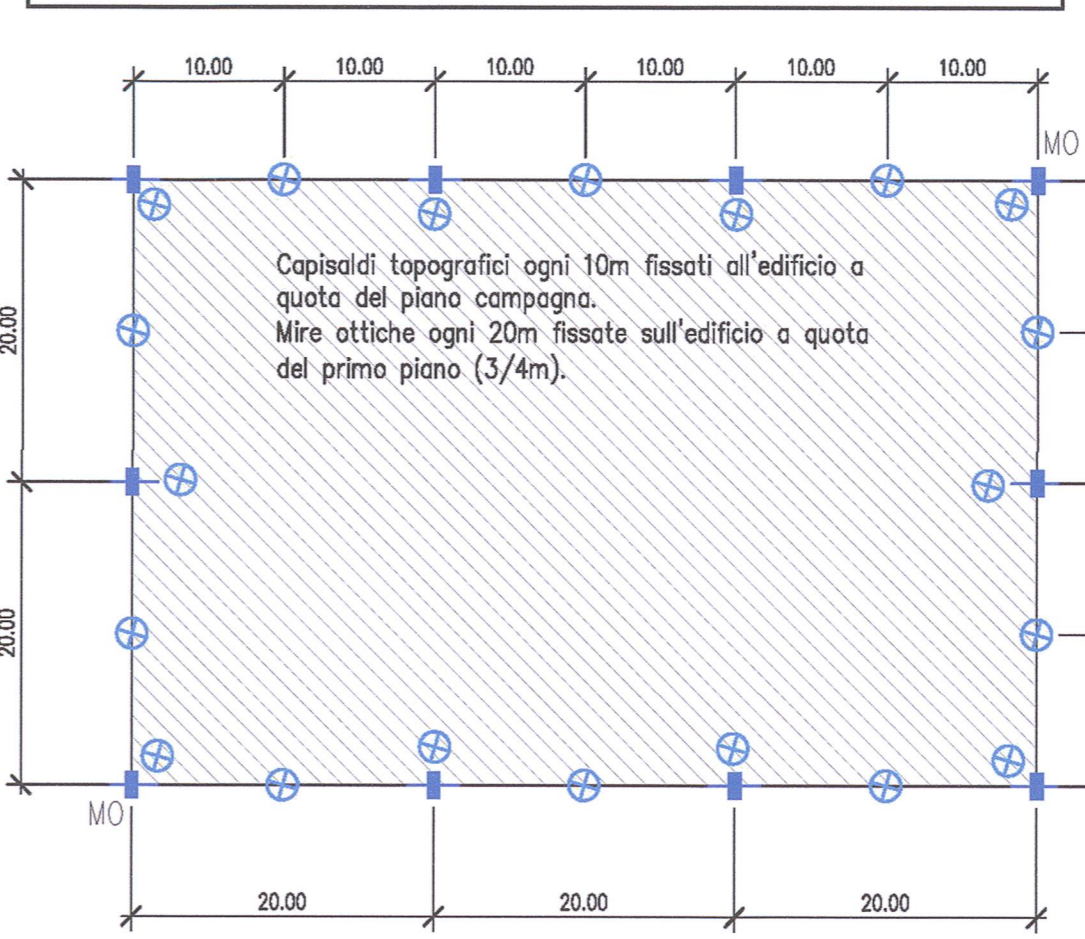


**SEZIONE 6-6**

SCALA 1:100

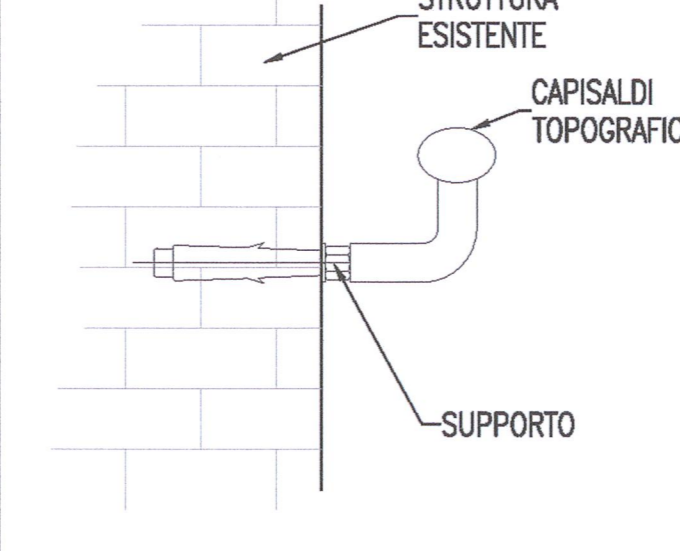


**MONITORAGGIO EDIFICI  
SCHEMA UBICAZIONE STRUMENTAZIONE**



**CAPISALDI TOPOGRAFICI  
PER LIVELLAZIONE (CS)**

SCALA 1:25



DISEGNI DI RIFERIMENTO

GA06 - Planimetria e sezioni monitoraggio paratie e scavi Tav 1/3  
GA06 - Planimetria e sezioni monitoraggio paratie e scavi Tav 2/3

INOR11EE2P8GA0601010  
INOR11EE2P8GA0601011

NOTE

- EVENTUALI DIFFERENZE TRA LE MISURE TOTALI E LE SOMMATORIE DELLE MISURE PARZIALI SONO DOVUTE AGLI ARROTONDAMENTI AUTOMATICI DI AUTOCAD.

LEGENDA SIMBOLI STRUMENTAZIONE

- INCLINOMETRO (IN)
- PIEZOMETRO (PZ)
- MIRA OTTICA TARGET/PRISMA (MO)
- CELLE DI CARICO (CC)
- CAPISALDI TOPOGRAFICI (CS)
- CAPISALDI TOPOGRAFICI PER LIVELLAZIONE (CS)

STRUMENTAZIONE MONITORAGGIO ESTERNO

STRUMENTO	QUANTITA' E ZONA D'INSTALLAZIONE	FREQUENZA LETTURA *
CAPISALDI TOPOGRAFICI EDIFICI E MIRE OTTICHE PARATIE		1 lettura / 2 settimane durante l'esecuzione della paratia 1 lettura / giorno negli scavi 1 lettura / settimana fino a ritombamento
STRUMENTI IN FORO (PIEZOMETRI E INCLINOMETRI)	Strumenti in terreno: Piezometri	1 lettura / 2 settimane durante l'esecuzione della paratia 1 lettura / settimana negli scavi 1 lettura / mese fino a ritombamento
CELLE DI CARICO	1 Cella di carico su tranti, ad interasse di 80m lungo le paratie	1 lettura / giorno negli scavi 1 lettura / settimana fino a ritombamento

\* In presenza di misurazioni anomale, le frequenze andranno opportunamente incrementate

NOTA

- PER GLI EDIFICI IN C.A. I RICONTRI TOPOGRAFICI VANNO APPLICATI IN CORRISPONDENZA DEI PILASTRI  
- PER GLI EDIFICI CON INGOMBRO IN PIANTA MINORE A 20 m IN LUNGHEZZA SI POSIZIONERANNO MINIMO 3 CAPISALDI (CS) E 2 PRISMI (MP) SUGLI SPICCHI

COMITANTE: **RFI**  
RETE FERROVIARIA ITALIANA  
GRUPPO FERROVIE DELLO STATO

ALTA Sorveglianza: **ITALFERR**  
GRUPPO FERROVIE DELLO STATO

GENERAL CONTRACTOR: **Cepav due**  
Consorzio ENI per l'Alta Velocità

INFRASTRUTTURE FERROVIARIE STRATEGICHE DEFINITE DALLA LEGGE OBIETTIVO N. 443/01  
LINEA A.V. I.A.C. TORINO - VENEZIA Tratta MILANO - VERONA  
Lotto funzionale Brescia-Verona  
PROGETTO ESECUTIVO  
GALLERIA ARTIFICIALE LONATO OVEST (GA06)  
DA PK 114+565 A PK 115+990

Planimetria e sezioni monitoraggio paratie e scavi Tav 3/3

GENERAL CONTRACTOR: **Cepav due**  
Consorzio ENI per l'Alta Velocità  
Direttore Lavori: **Ing. T. Tassinari**  
Data: 14/11/10  
SCALA: **VARIE**

COMMESSA	LOTTO	FASE	ENTE	TIPO DOC.	OPERA/DISCIPLINA	PROGR.	REV.
INOR	11	E	E2	PZ	GA0601	003	A

PROGETTISTA: **ING. T. TASSINARI**  
Data: 14/11/10  
Stampato dal Servizio di piattaggio: **ITALFERR S.p.A.**  
ALBA S.r.l.  
CUP: F81H9100000008