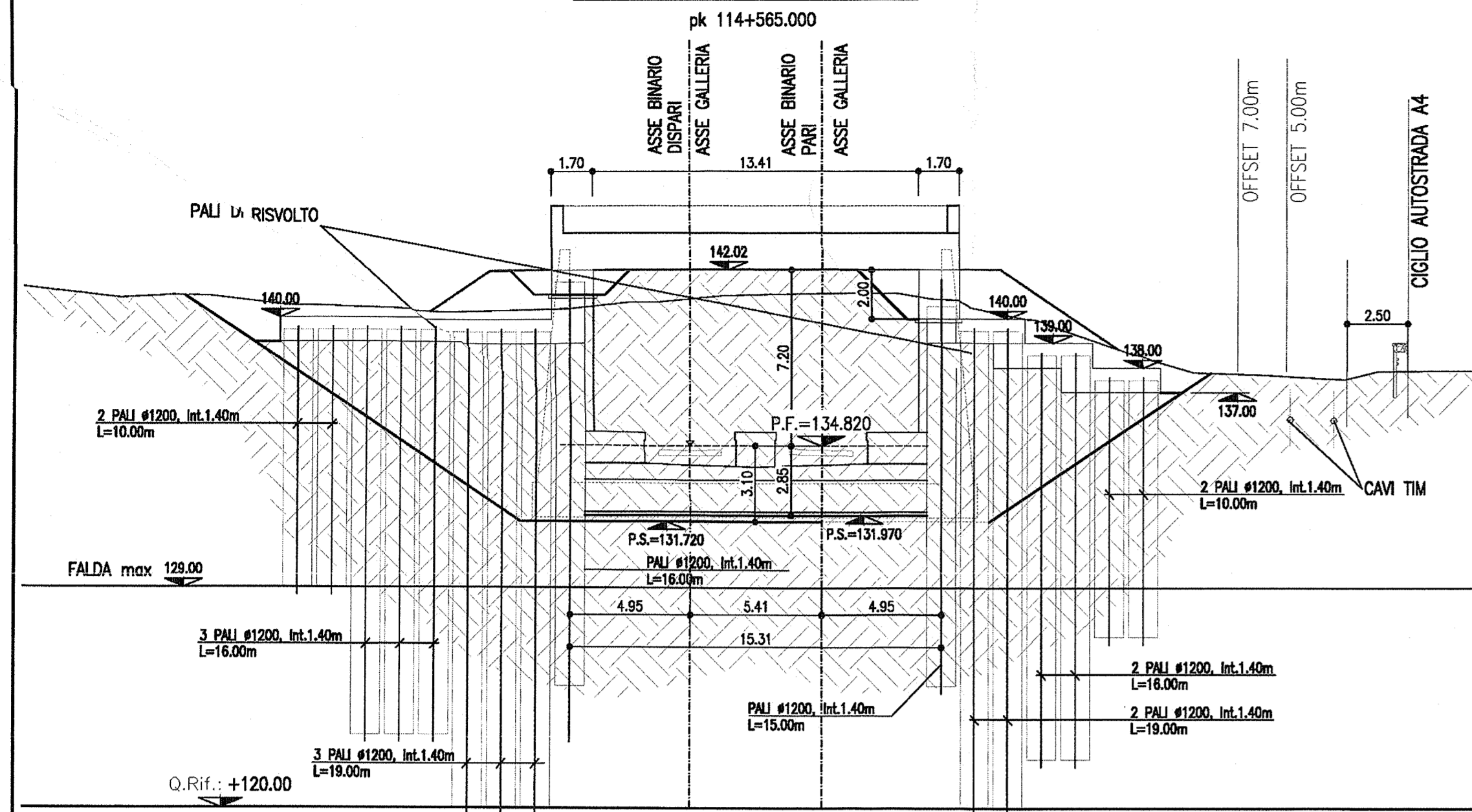
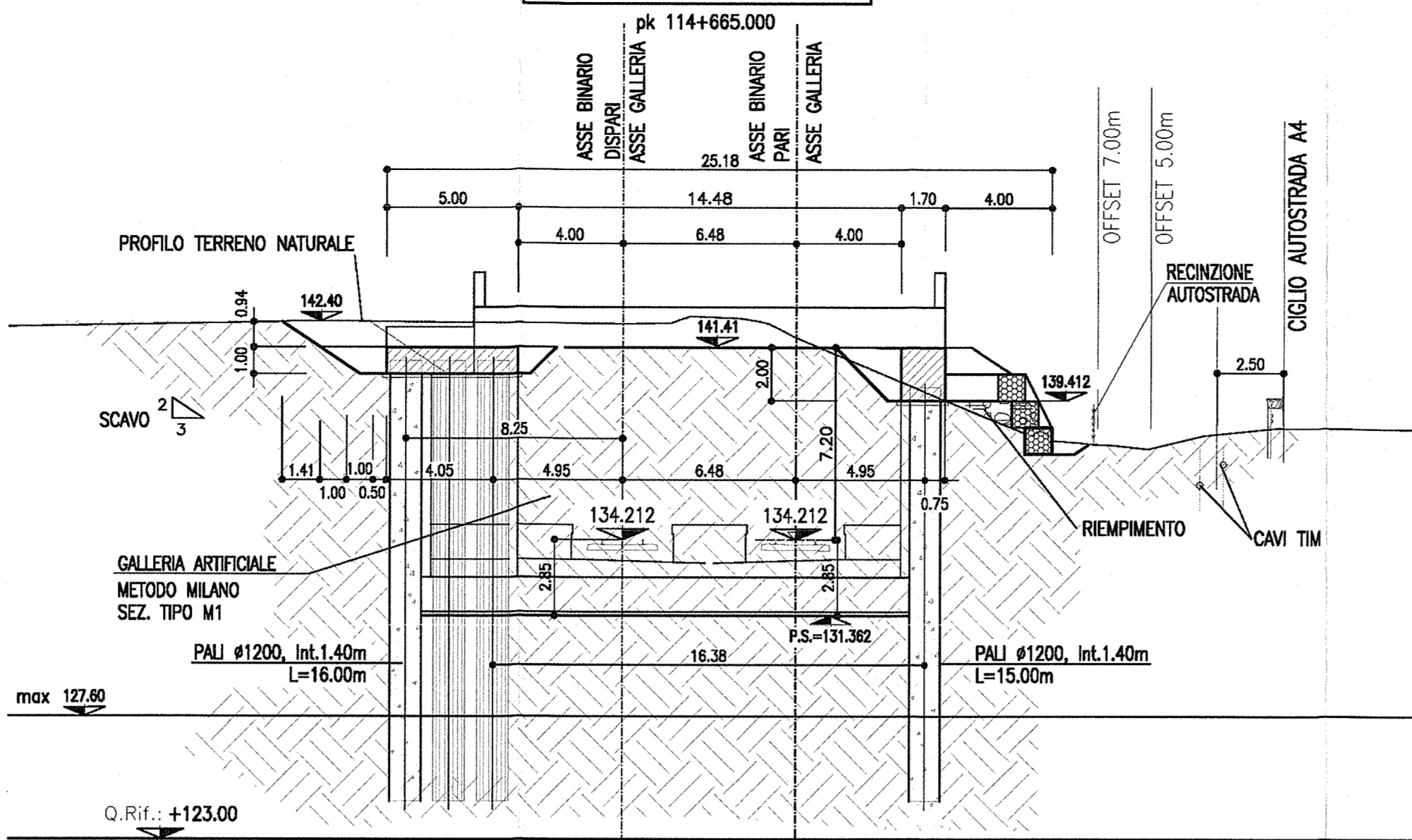


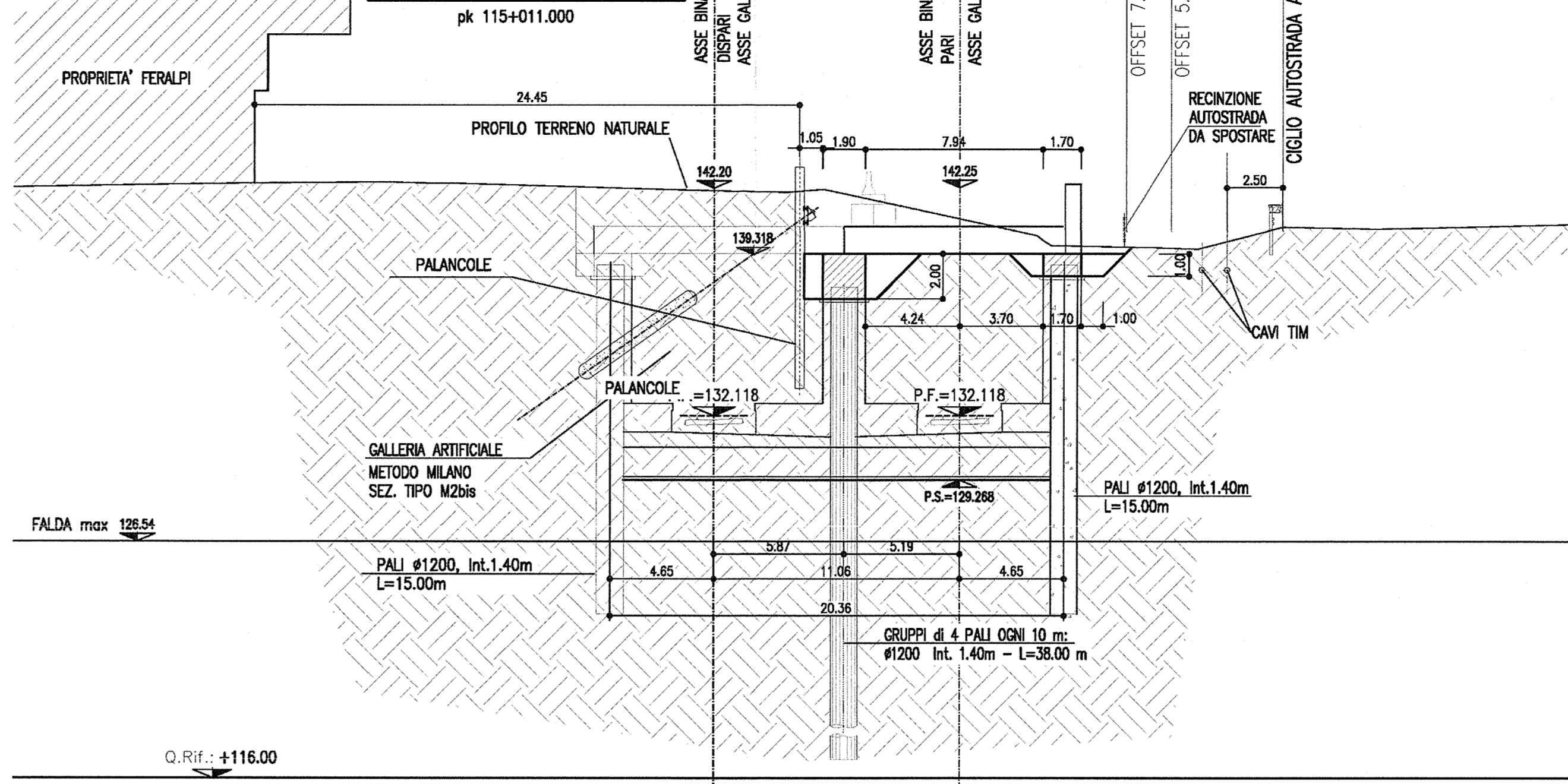
**SEZIONE 0 - FASE 1**  
SCALA 1:200



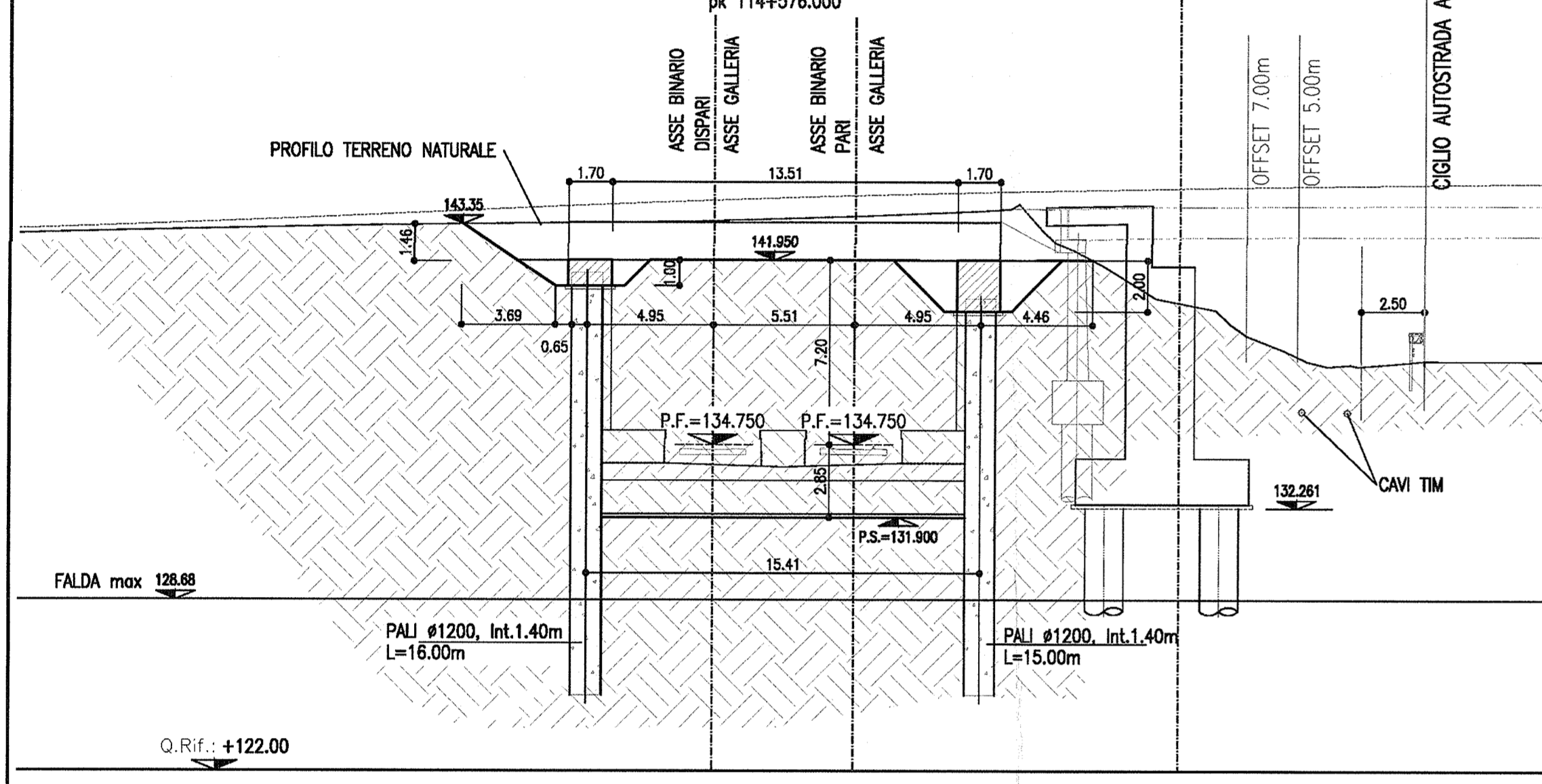
**SEZIONE 2 - FASE 1**  
SCALA 1:200



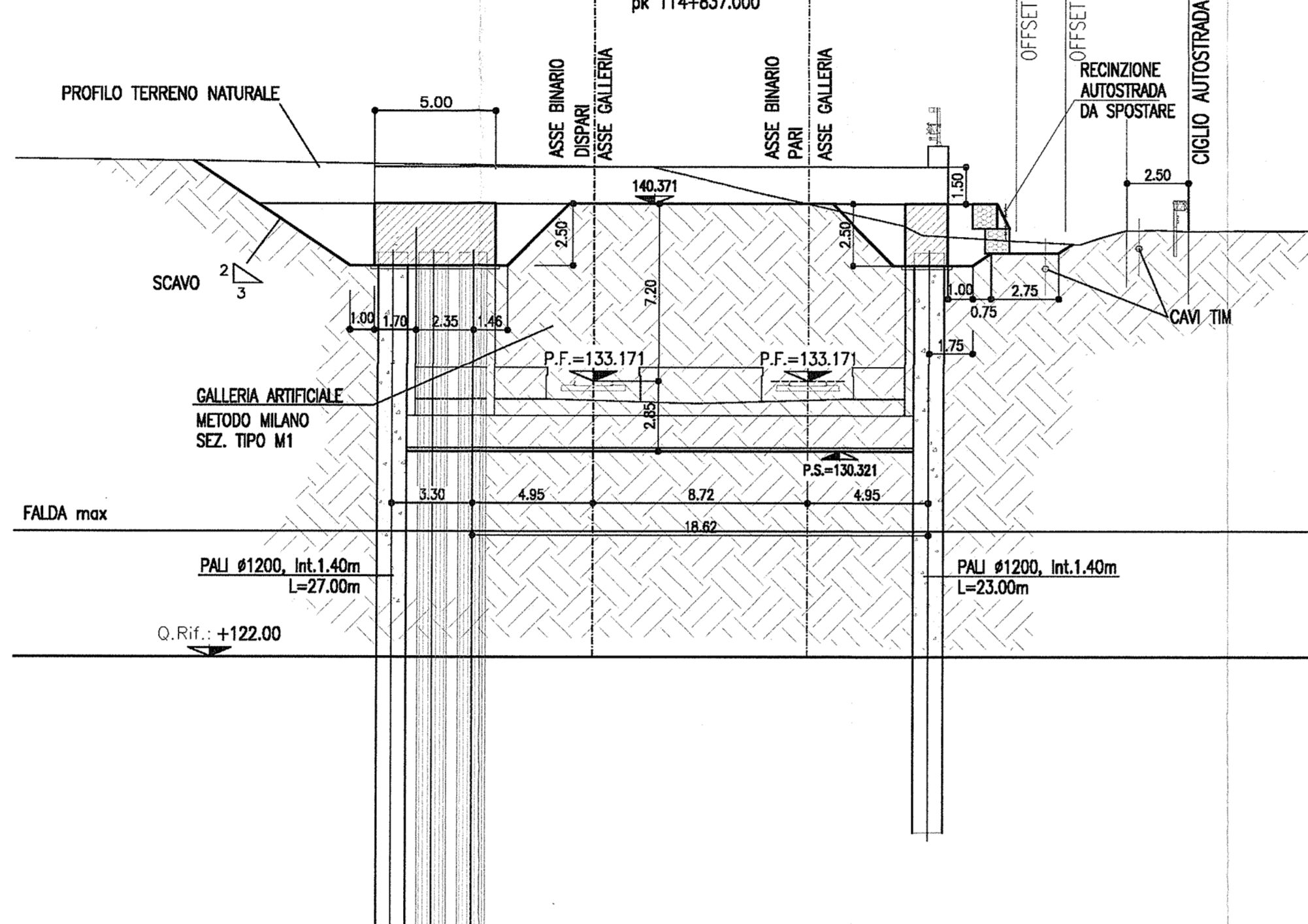
**SEZIONE 6 - FASE 1a**  
SCALA 1:200



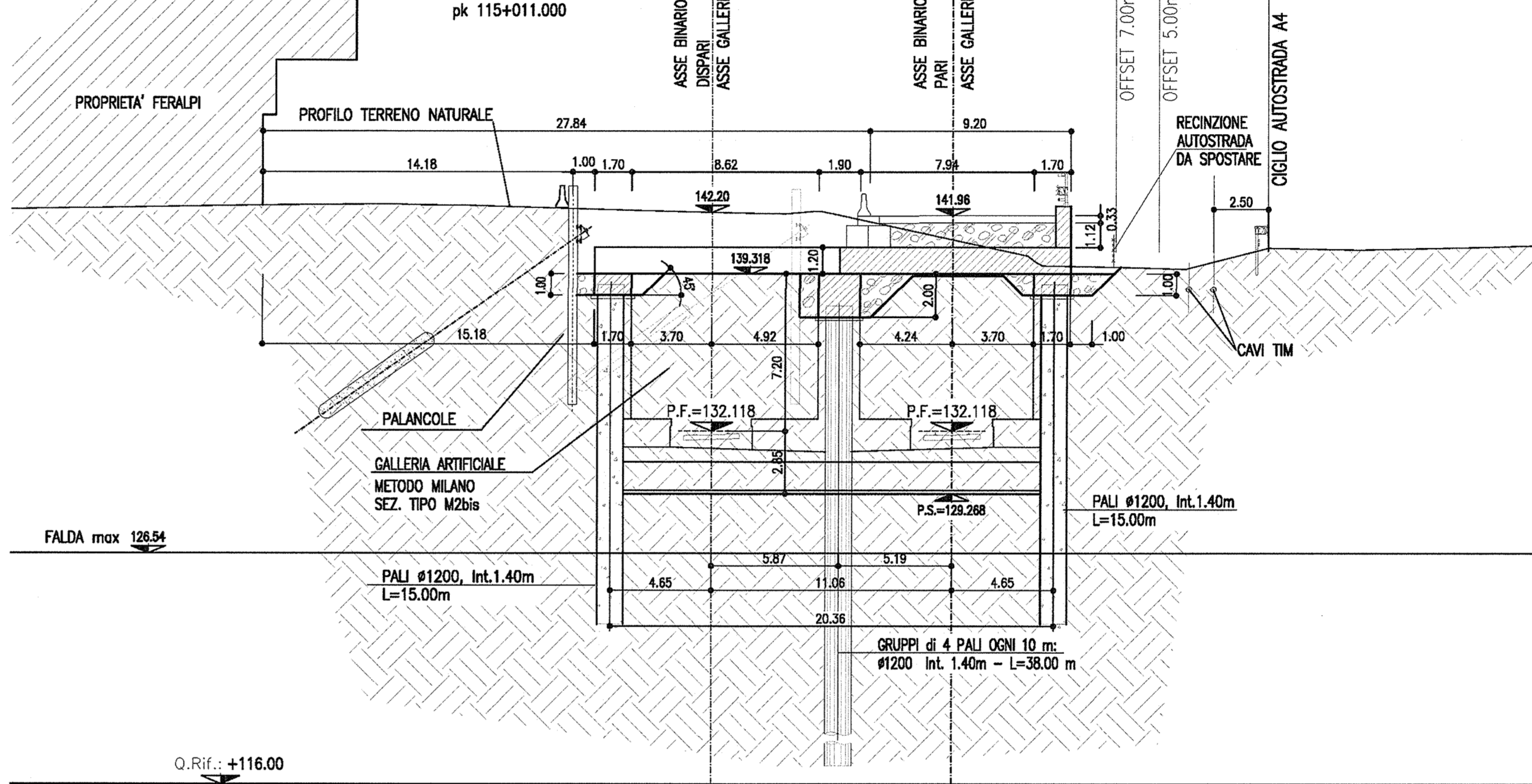
**SEZIONE 0a - FASE 1**  
SCALA 1:200



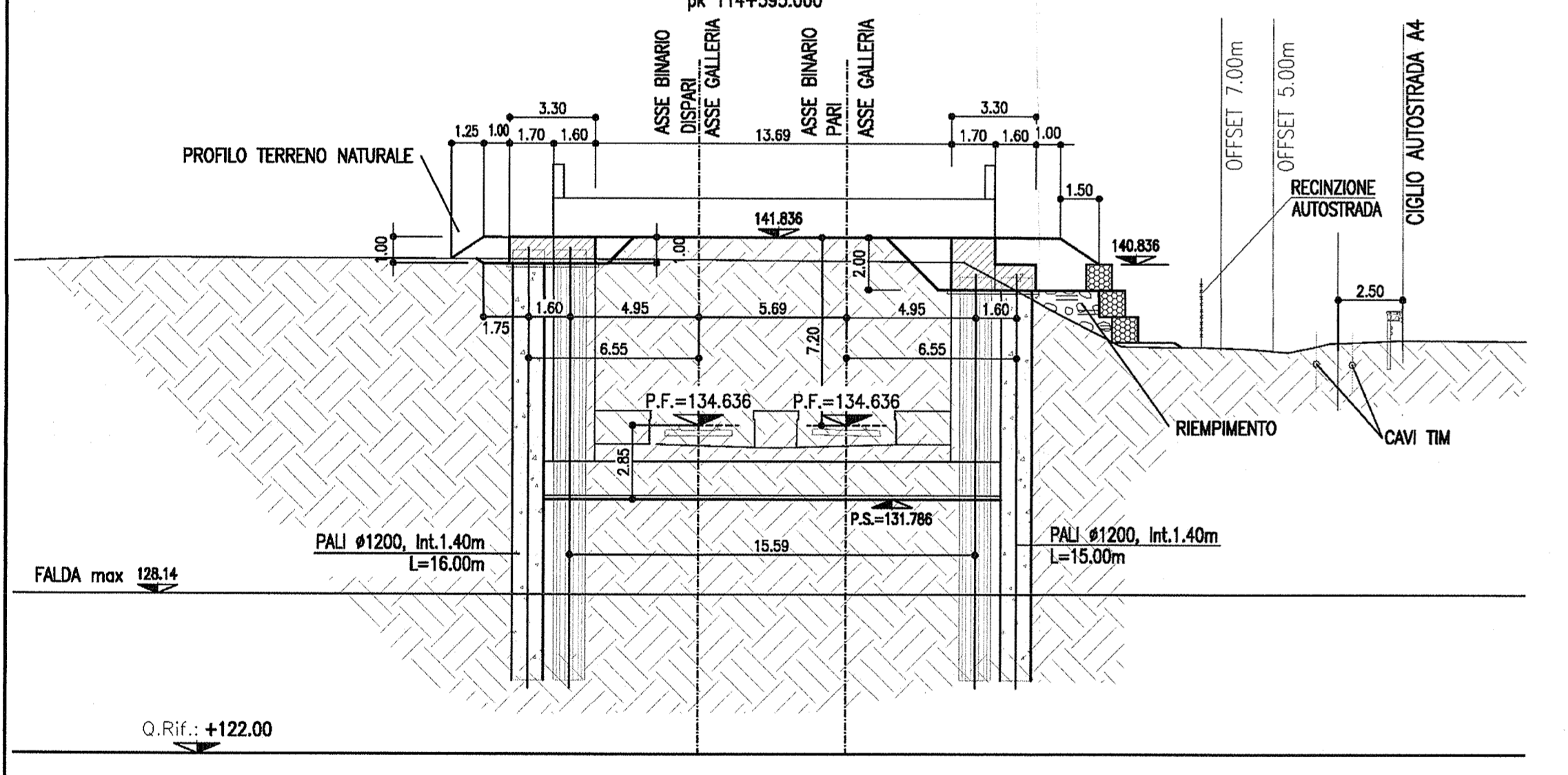
**SEZIONE 3 - FASE 1**  
SCALA 1:200



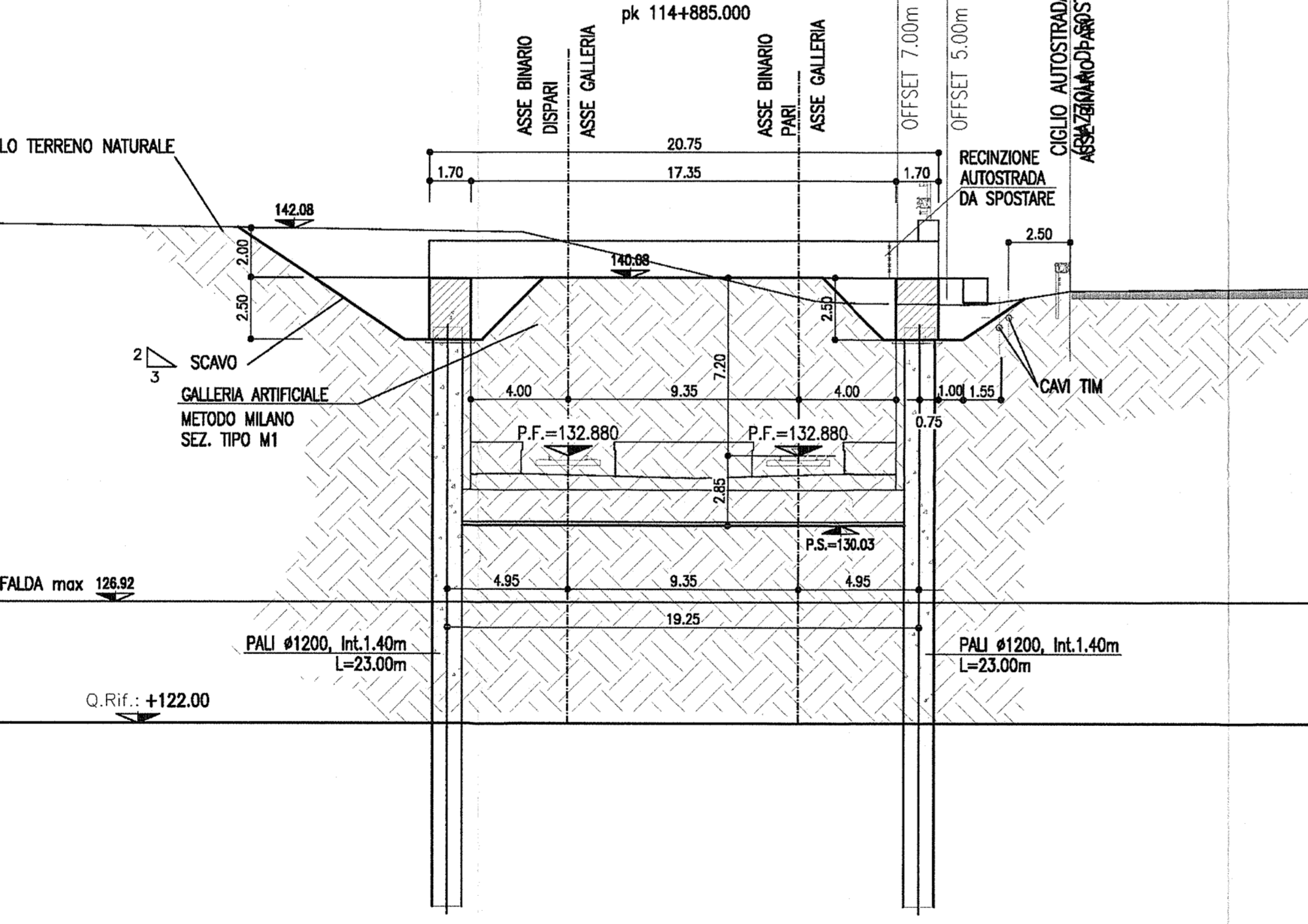
**SEZIONE 6 - FASE 1b**  
SCALA 1:200



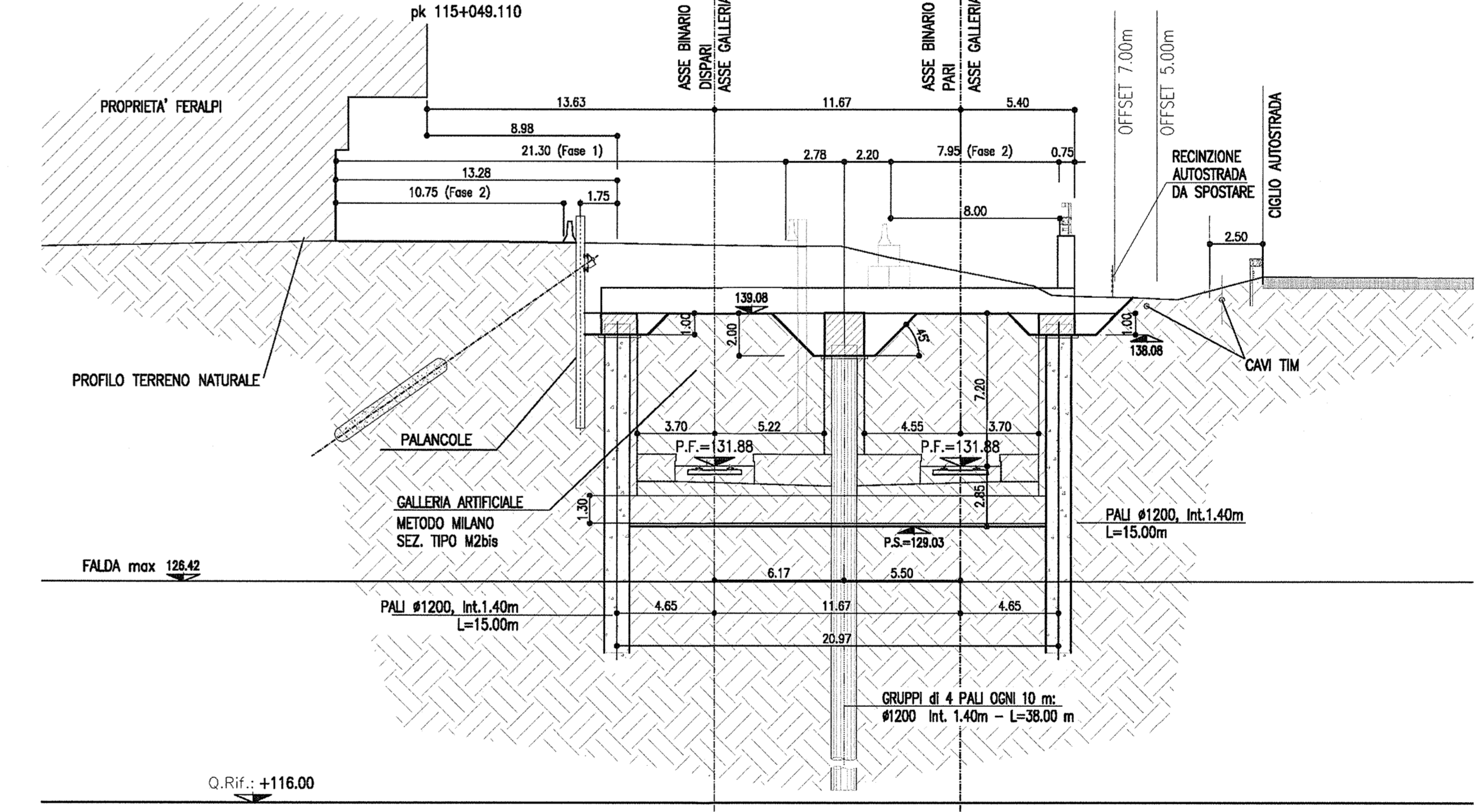
**SEZIONE 1 - FASE 1**  
SCALA 1:200



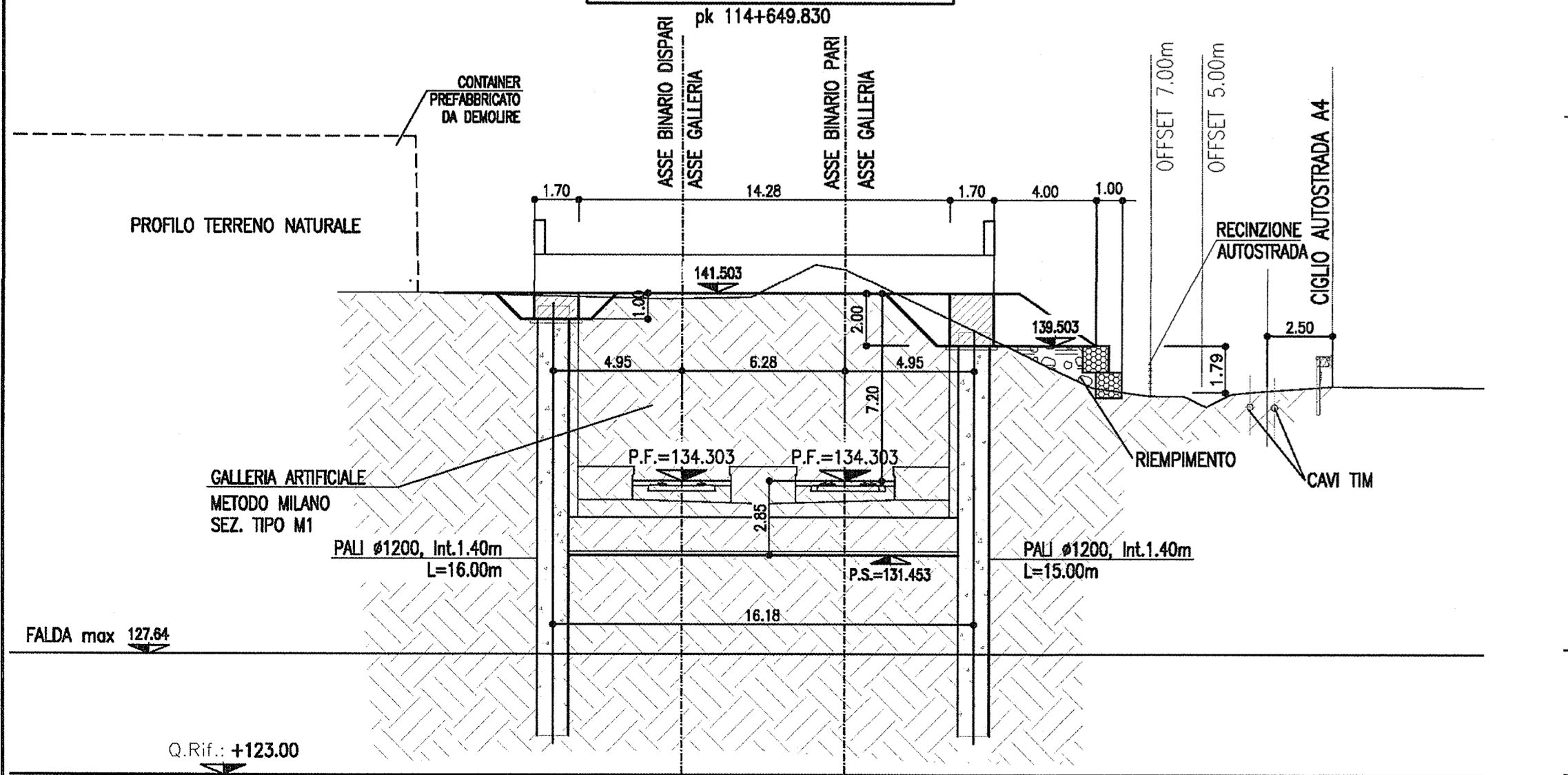
**SEZIONE 4 - FASE 1**  
SCALA 1:200



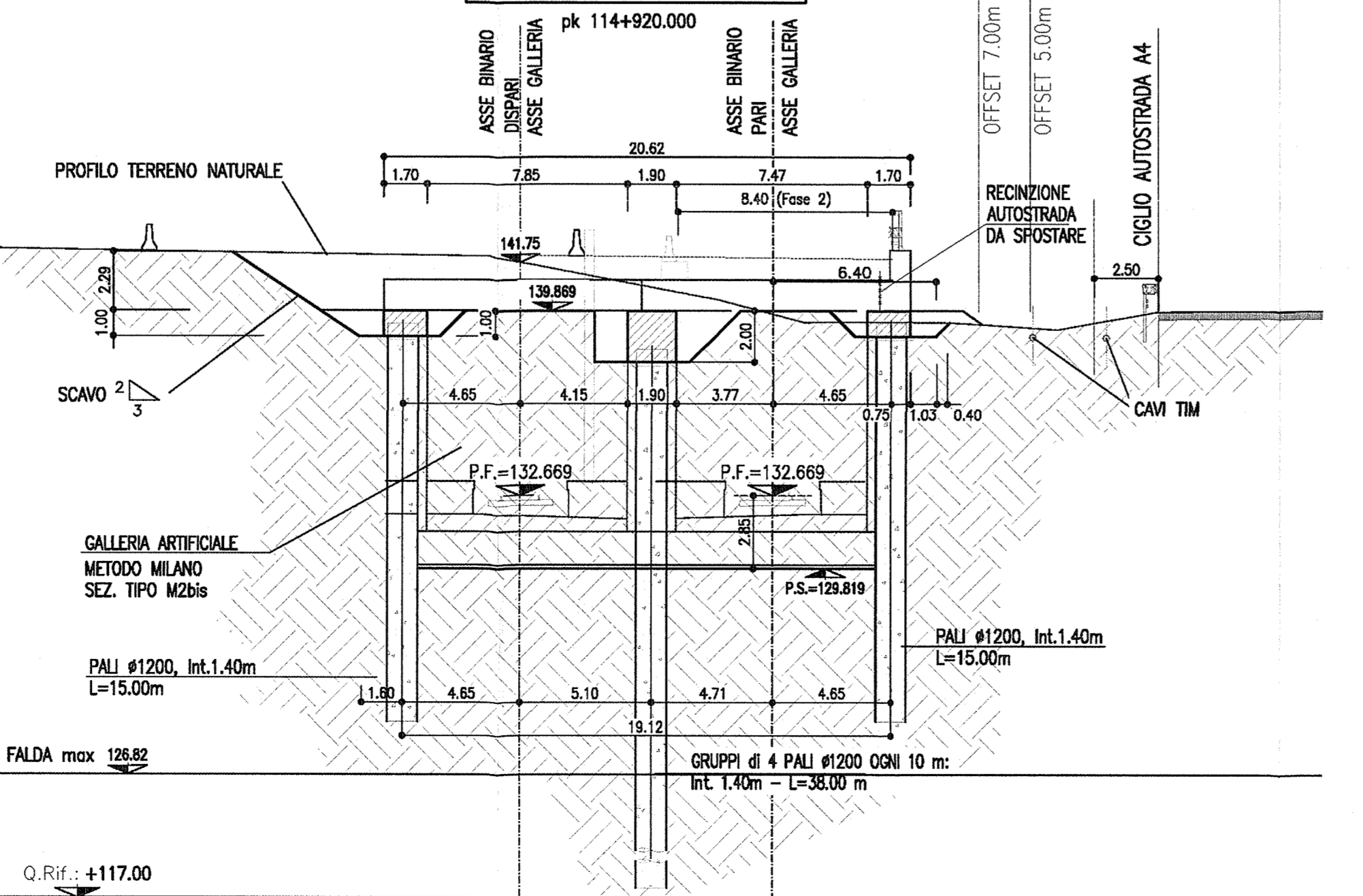
**SEZIONE 6a - FASE 1**  
SCALA 1:200



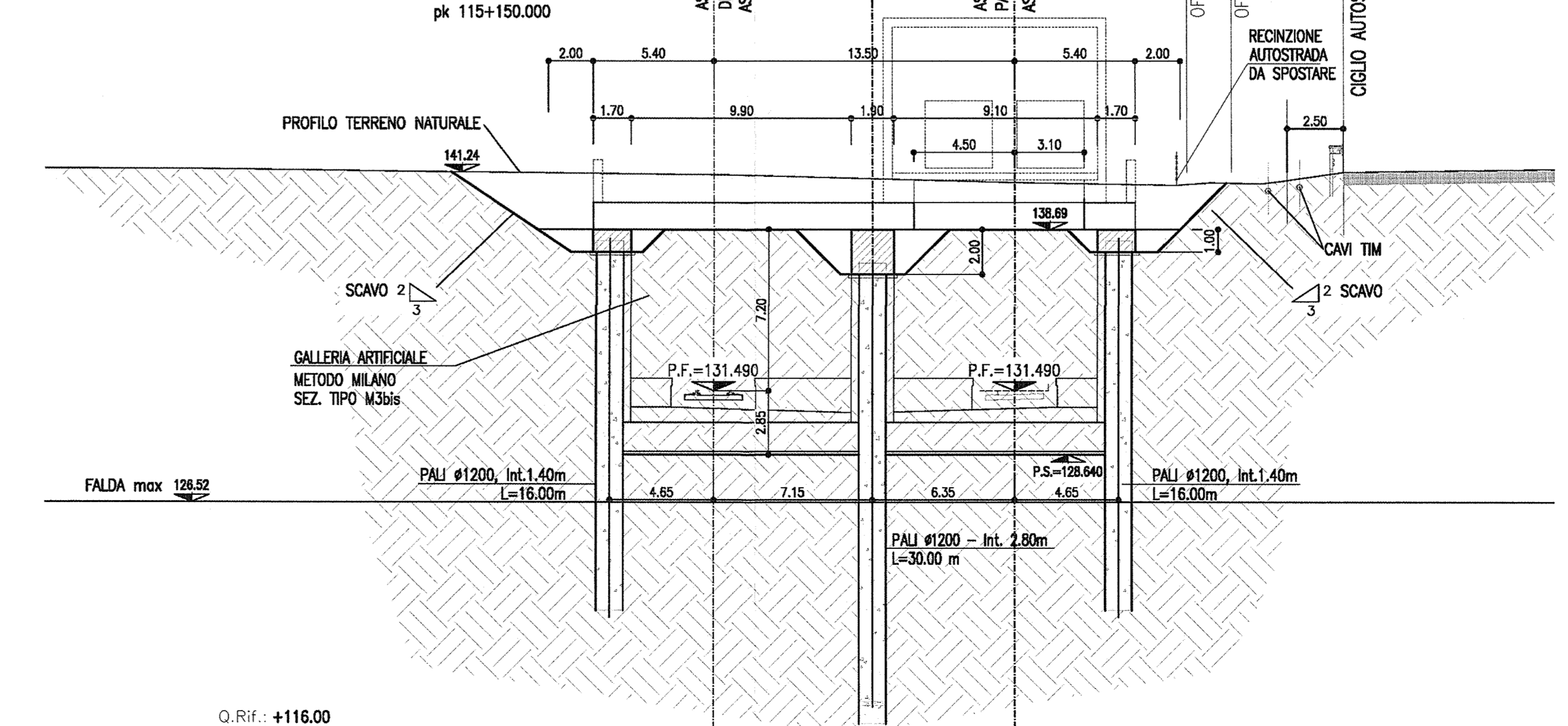
**SEZIONE 1a - FASE 1**  
SCALA 1:200



**SEZIONE 5 - FASE 1**  
SCALA 1:200



**SEZIONE 6b - FASE 1**  
SCALA 1:200



**DISEGNI DI RIFERIMENTO**

DESCRIZIONE	CODICE
GA06 - Scavi - Planimetria parte Ovest - Fasi 1 e 2 (Tav. 1/3)	INOR11E2ZP8GA0601001
GA06 - Scavi - Planimetria parte Ovest - Fasi 3 e 4 (Tav. 2/3)	INOR11E2ZP8GA0601002
GA06 - Scavi - Planimetria parte Ovest - Fasi 5 e 6 (Tav. 3/3)	INOR11E2ZP8GA0601003
GA06 - Scavi - Planimetria parte Centrale (Ferap) - Fasi 1 e 2 (Tav. 1/3)	INOR11E2ZP8GA0601004
GA06 - Scavi - Planimetria parte Centrale (Ferap) - Fasi 3 e 4 (Tav. 2/3)	INOR11E2ZP8GA0601005
GA06 - Scavi - Planimetria parte Centrale (Ferap) - Fasi 5 e 6 (Tav. 3/3)	INOR11E2ZP8GA0601006
GA06 - Scavi - Planimetria parte Est - Fasi 1 e 2 (Tav. 1/3)	INOR11E2ZP8GA0601007
GA06 - Scavi - Planimetria parte Est - Fasi 3 e 4 (Tav. 2/3)	INOR11E2ZP8GA0601008
GA06 - Scavi - Planimetria parte Est - Fasi 5 e 6 (Tav. 3/3)	INOR11E2ZP8GA0601009
GA06 - Scavi di seconda fase per overtonamento a loro cicco-Sezioni (Tav. 1/3)	INOR11E2W8GA0601004
GA06 - Sistemazione finde - sezioni (Tav. 1/4)	INOR11E2W8GA0600001
GA06 - Tabella materiali	INOR11E24TGA0600001

**NOTE**

- EVENTUALI DIFFERENZE TRA LE MISURE TOTALI E LE SOMMATORIE DELLE MISURE PARZIALI SONO DOVUTE AGLI ARROTONDAMENTI AUTOMATICI DI AUTOCAD.

COMMITTENTE: **RFI**  
Rete Ferroviaria Italiana  
GRUPPO FERROVIE DELLO STATO

ALTA Sorveglianza: **ITALFERR**  
GRUPPO FERROVIE DELLO STATO

GENERAL CONTRACTOR: **Cepav due**  
Consorzio ENI per l'Alta Velocità

INFRASTRUTTURE FERROVIARIE STRATEGICHE DEFINITE DALLA LEGGE OBIETTIVO N. 443/01  
LINEA A.V. (A.C. TORINO - VENEZIA) Tratta MILANO - VERONA  
Lotto funzionale Brescia-Verona  
PROGETTO ESECUTIVO  
GALLERIA ARTIFICIALE LONATO OVEST (GA06)  
DA PK 114+565 A PK 115+990

Scavi di prima fase per realizzazione solettone - Sezioni (Tav. 1/3)

GENERAL CONTRACTOR: **Cepav due** (Consorzio ENI per l'Alta Velocità)  
DIRETTORE LAVORI: **Cepav due**  
DIRETTORE PER COSTRUZIONI: **Cepav due**

SCALA: 1:200

COMMESSA: **INOR 11 E 2 W 9 GA0601 001 A**

PROGETTISTAZIONE: **ALBA S.r.l.**

Stampato: 20/05/2010  
di progetto: **ITALFERR S.p.A.**  
ALBA S.r.l.