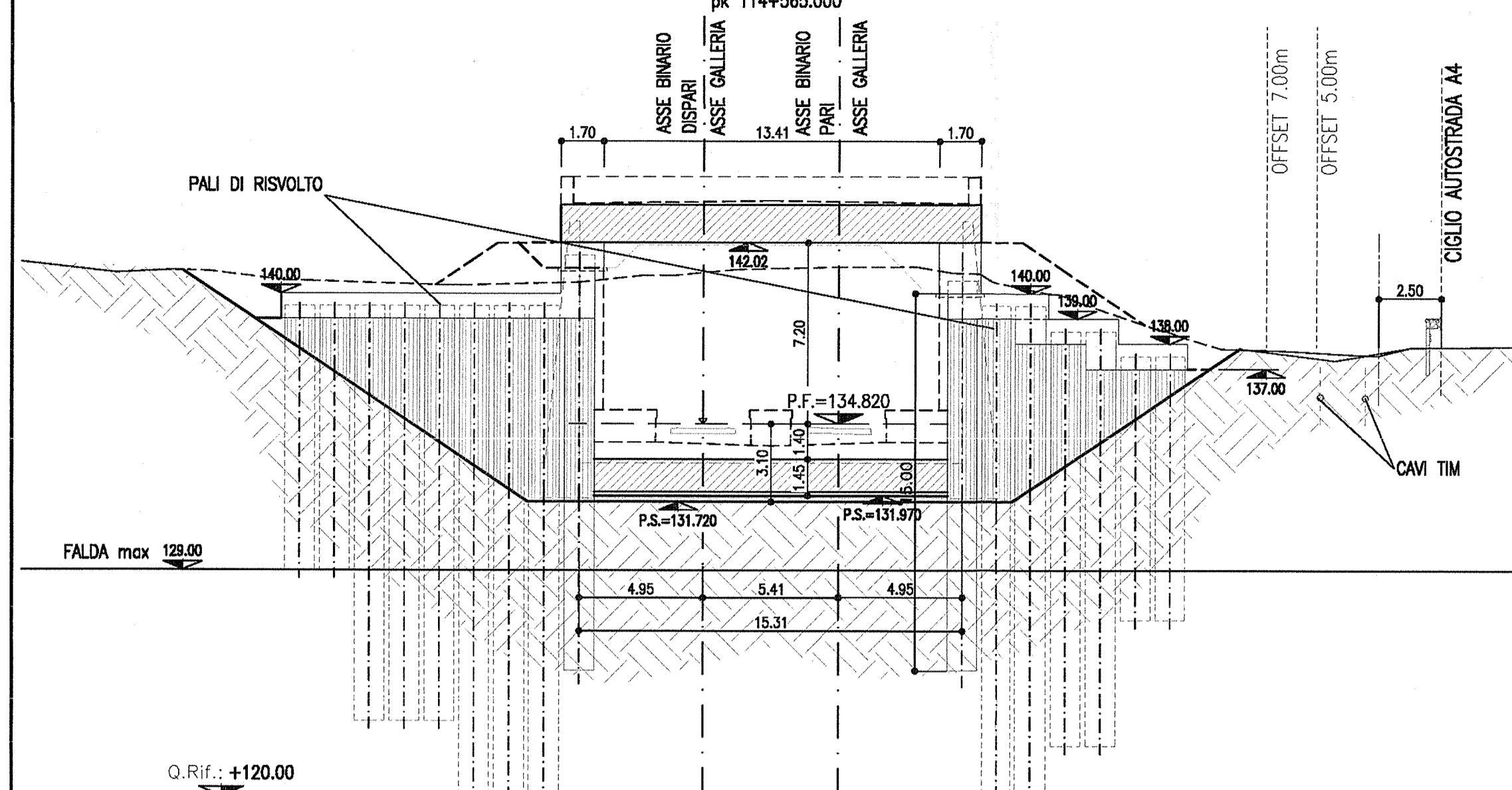
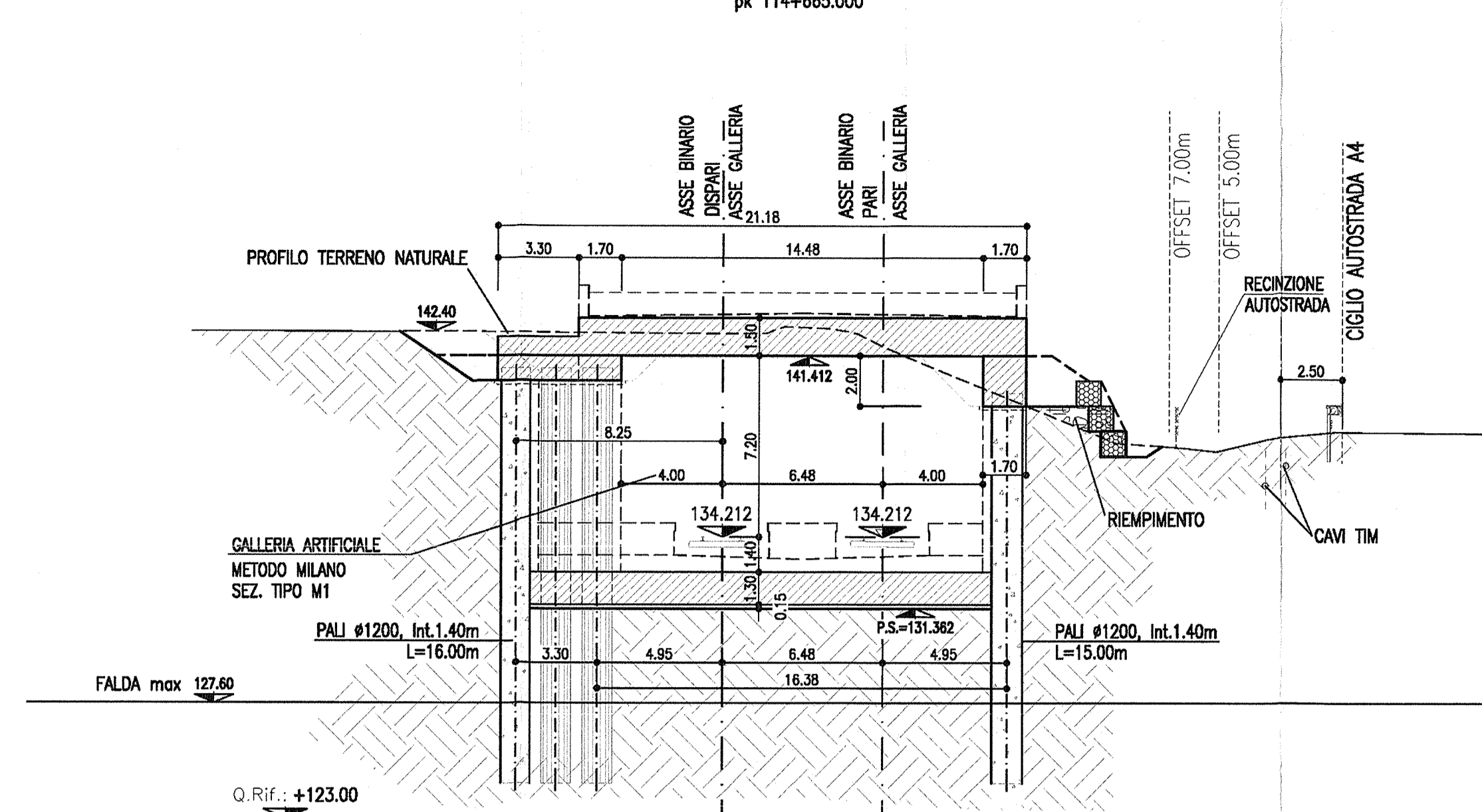


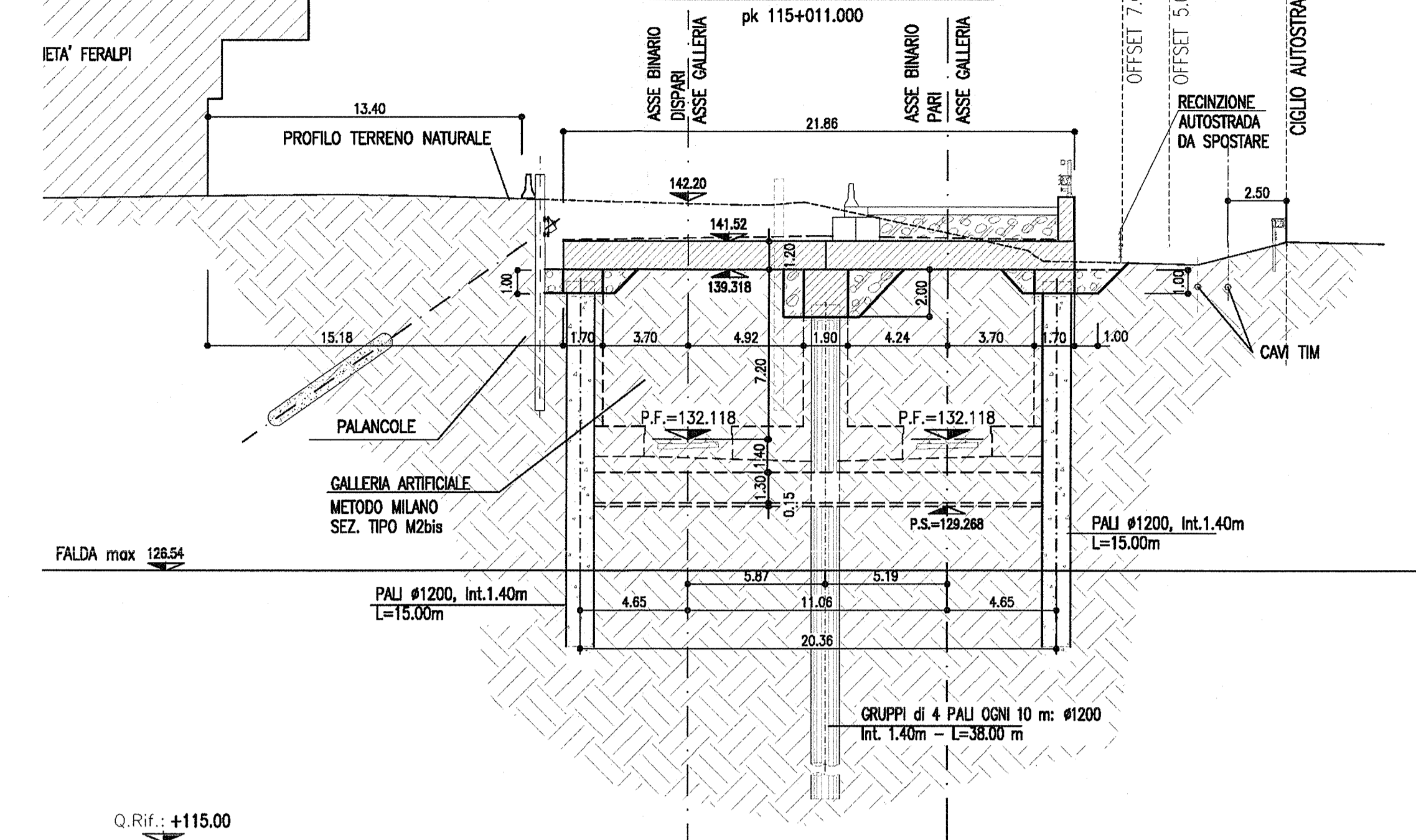
SEZIONE 0 - FASE 2
SCALA 1:200
pk 114+565.000



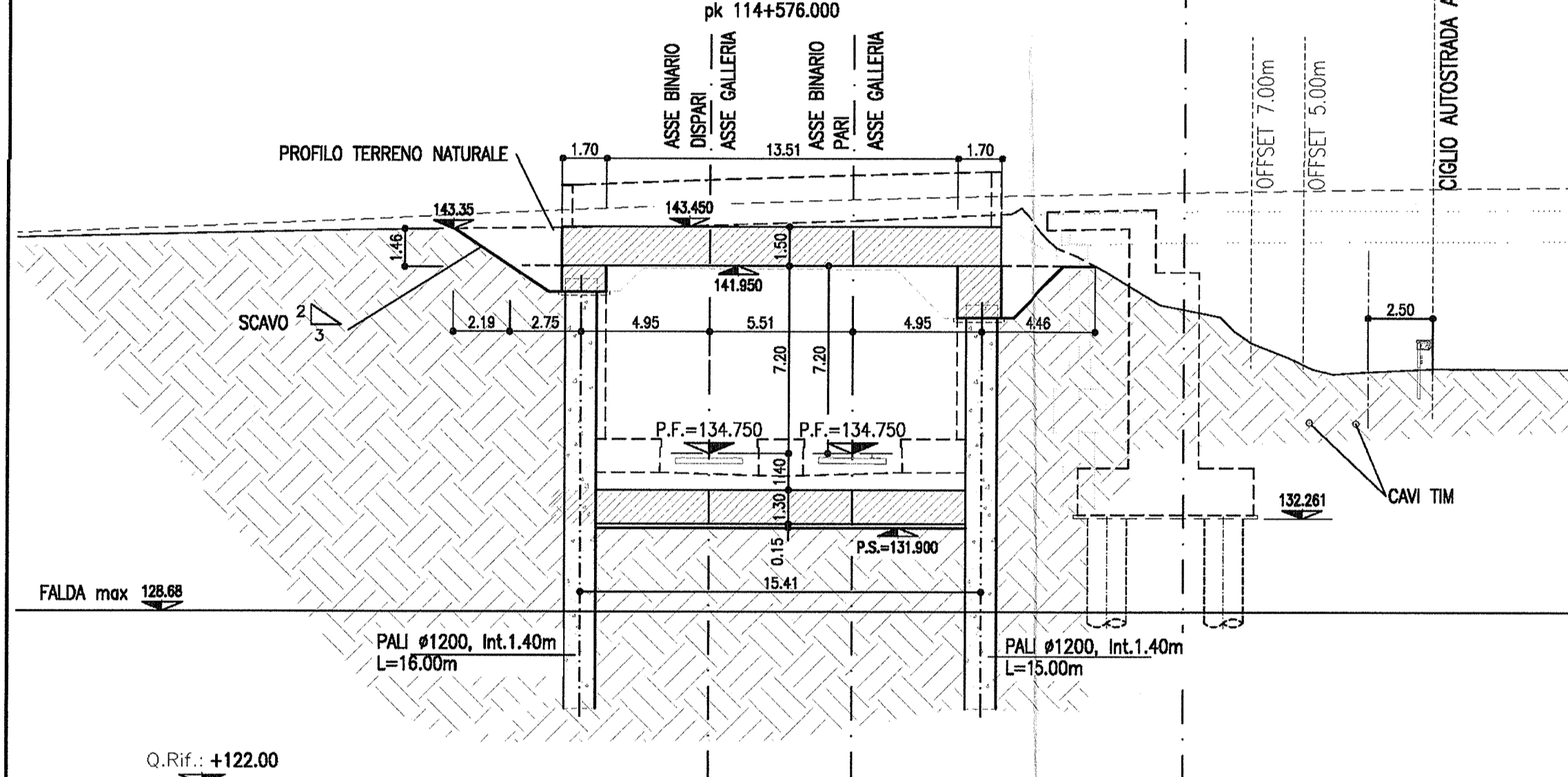
SEZIONE 2 - FASE 2
SCALA 1:200
pk 114+685.000



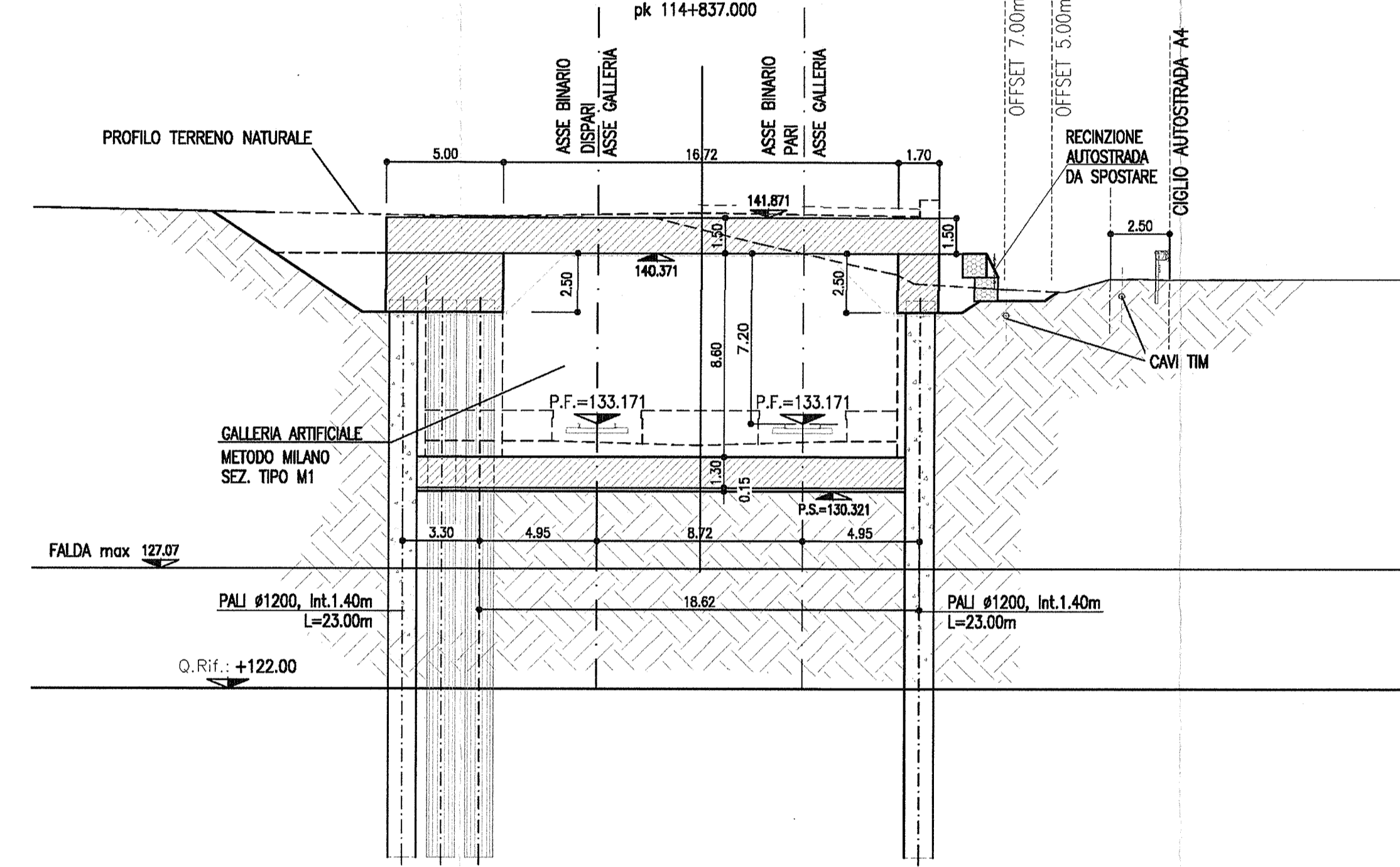
SEZIONE 6 - FASE 2a
SCALA 1:200
pk 115+011.000



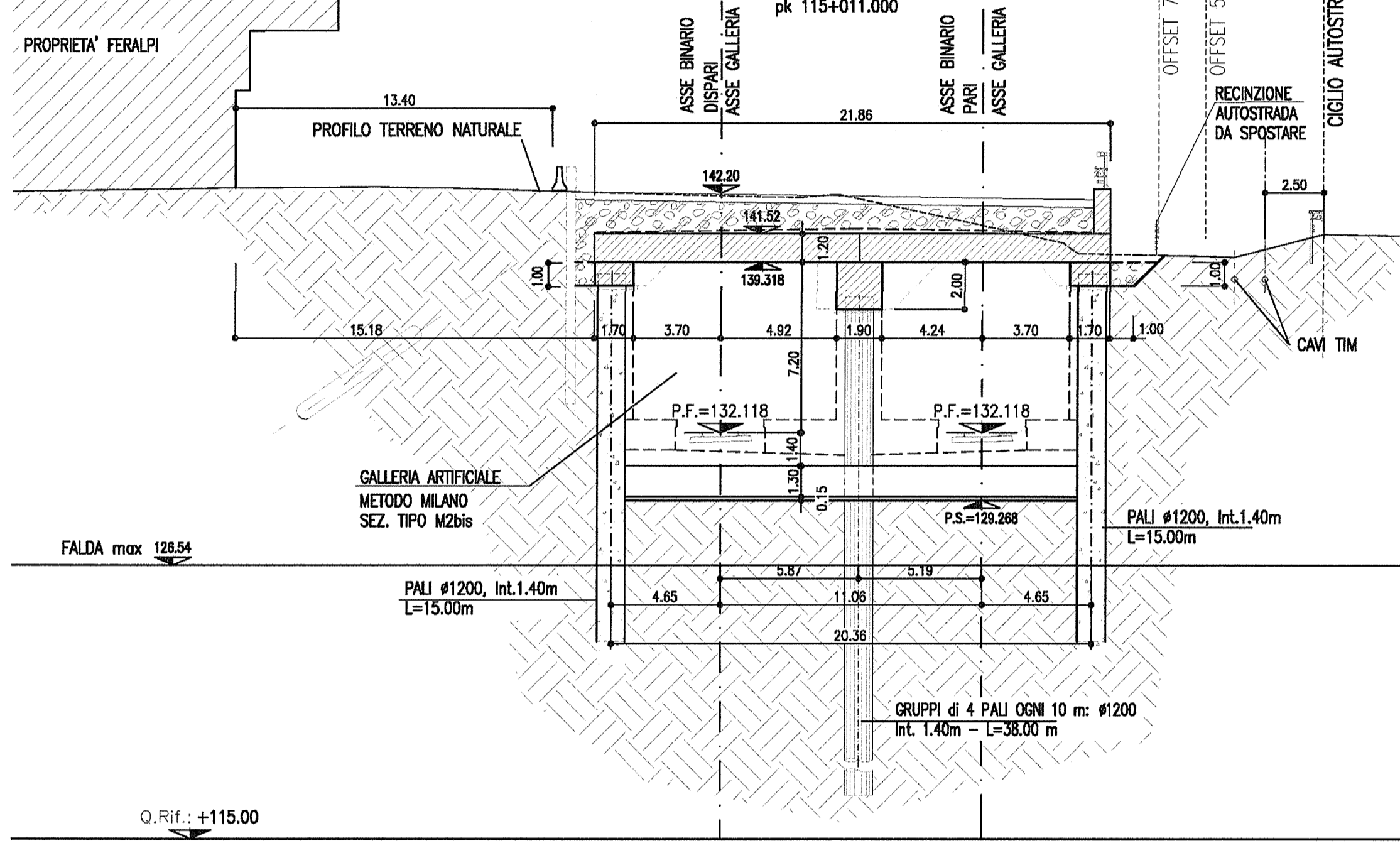
SEZIONE 0a - FASE 2
SCALA 1:200
pk 114+576.000



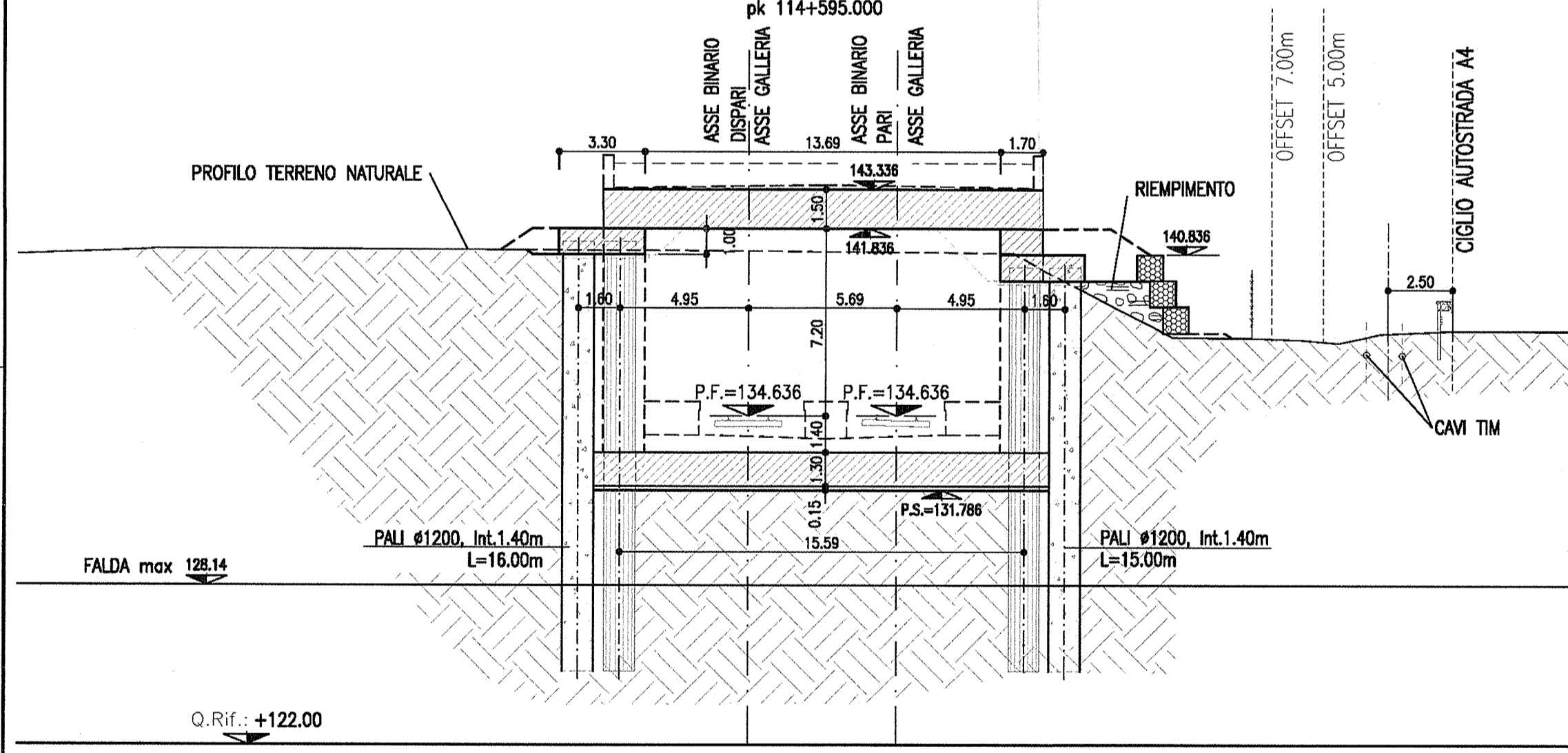
SEZIONE 3 - FASE 2
SCALA 1:200
pk 114+837.000



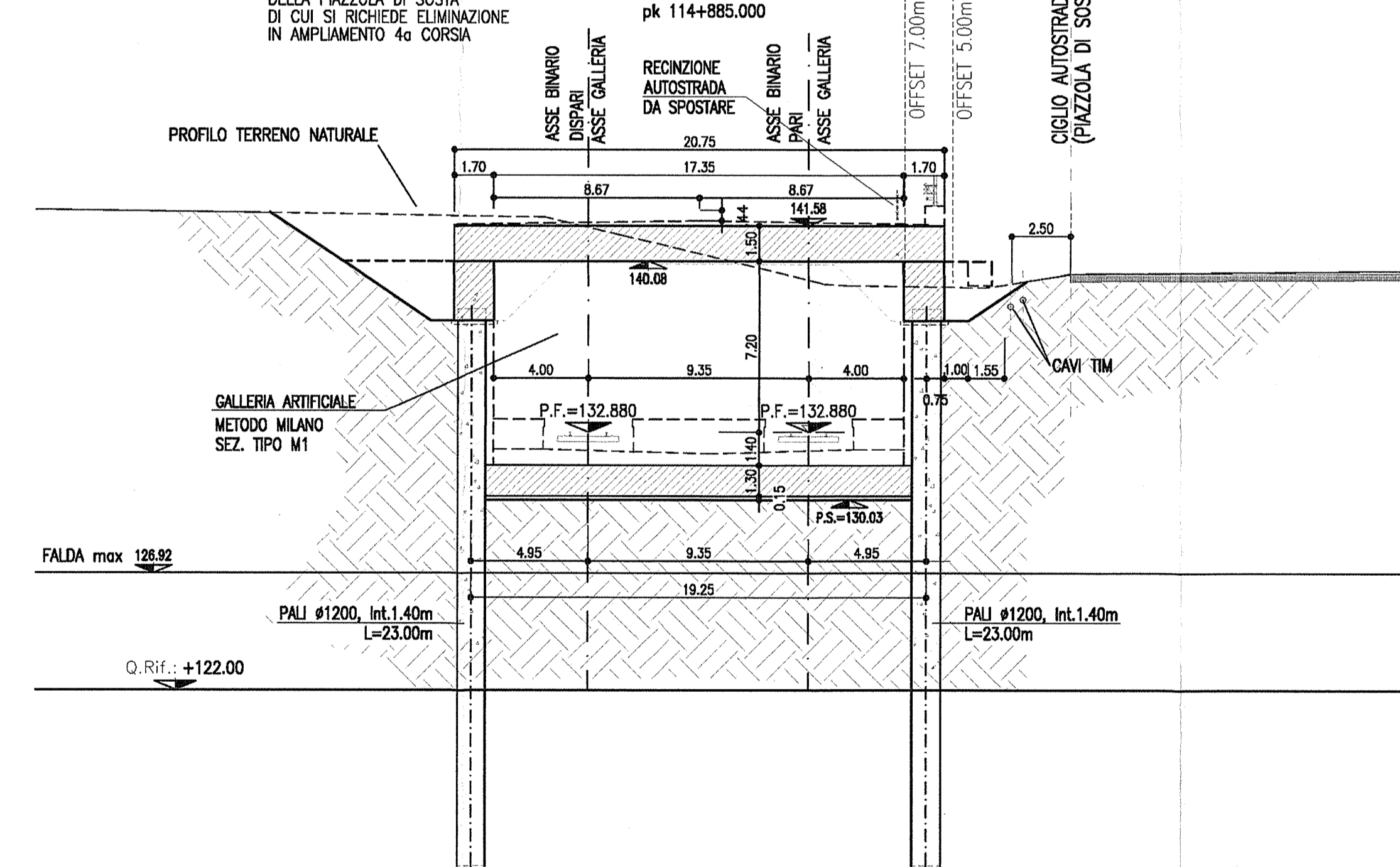
SEZIONE 6 - FASE 2b
SCALA 1:200
pk 115+011.000



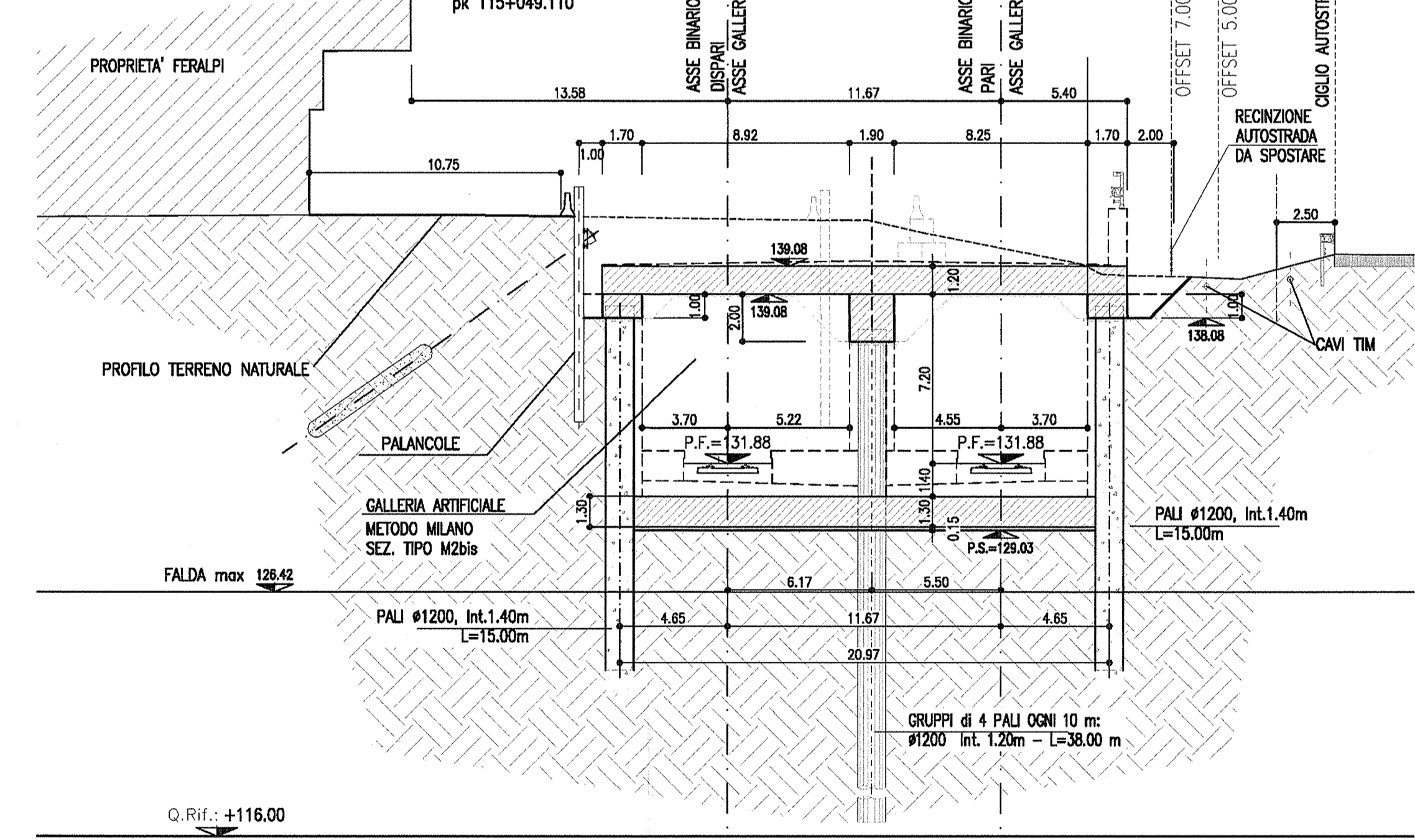
SEZIONE 1 - FASE 2
SCALA 1:200
pk 114+595.000



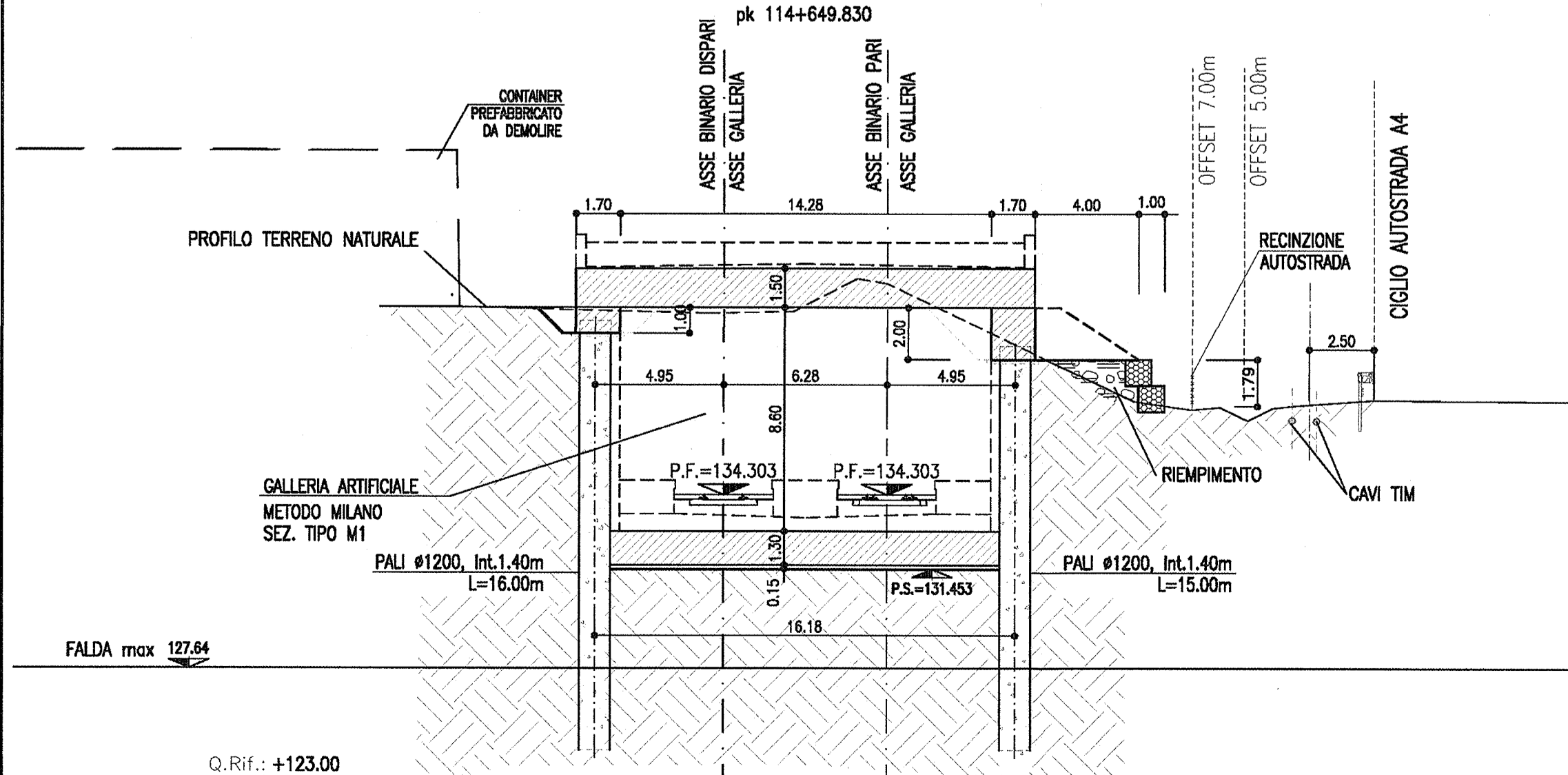
SEZIONE 4 - FASE 2
SCALA 1:200
pk 114+885.000



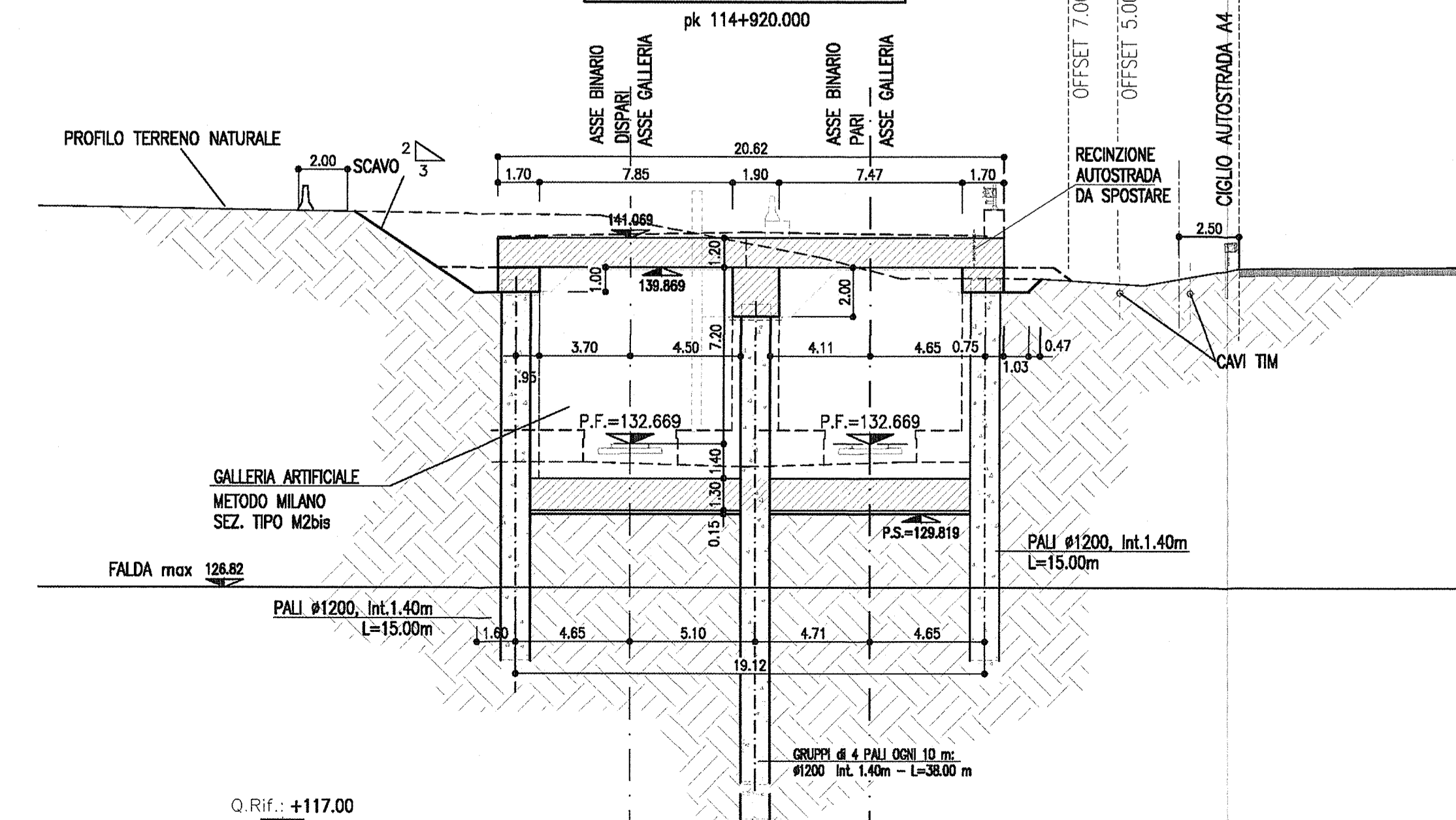
SEZIONE 6a - FASE 2
SCALA 1:200
pk 115+049.110



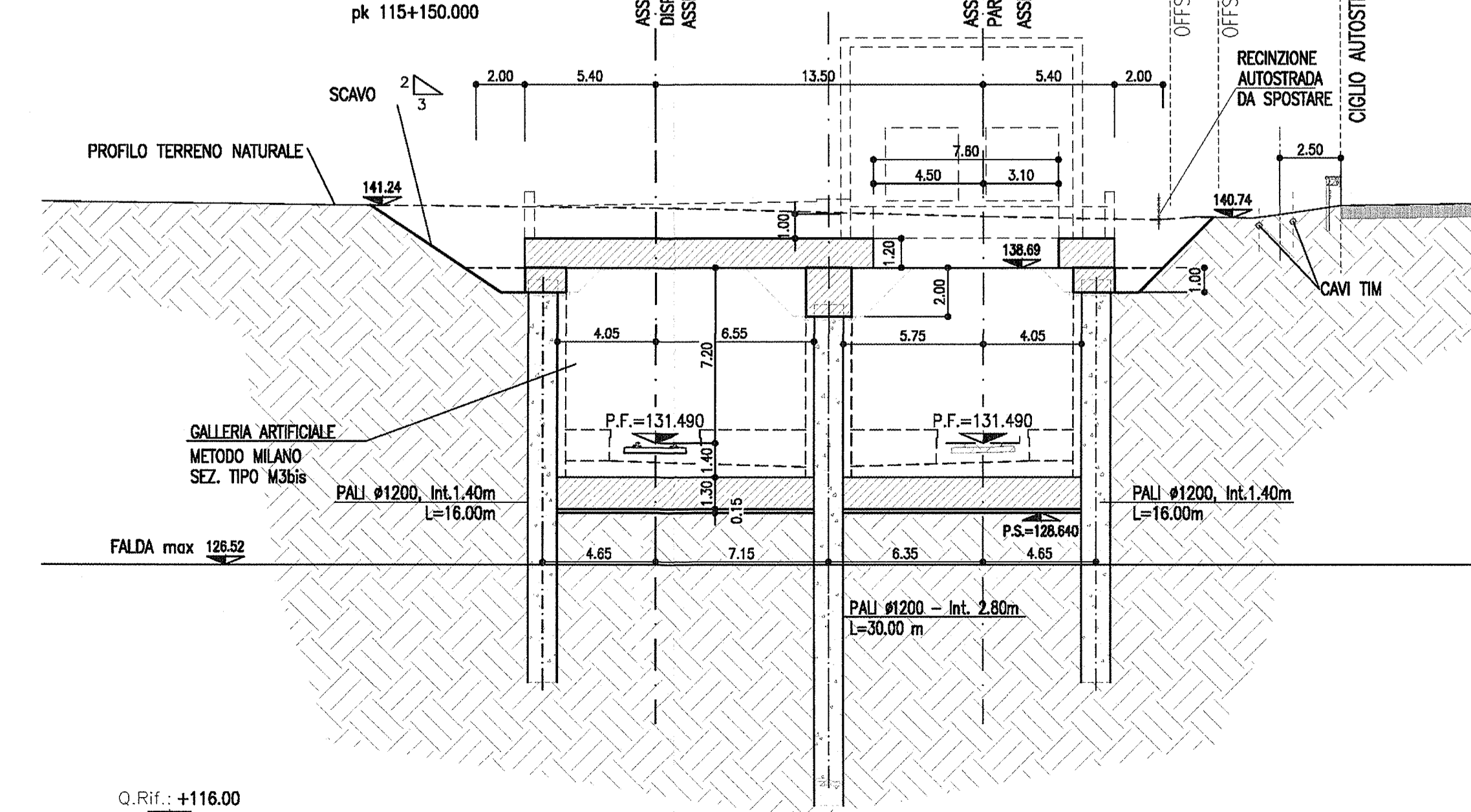
SEZIONE 1a - FASE 2
SCALA 1:200
pk 114+649.830



SEZIONE 5 - FASE 2
SCALA 1:200
pk 114+920.000



SEZIONE 6b - FASE 2
SCALA 1:200
pk 115+150.000



DISEGNI DI RIFERIMENTO

DESCRIZIONE	CODICE
GA06 - Scavi - Planimetria parte Ovest - Fasi 1 e 2 (Tav.1/3)	INOR11E2PBGAD0601001
GA06 - Scavi - Planimetria parte Ovest - Fasi 3 e 4 (Tav.2/3)	INOR11E2PBGAD0601002
GA06 - Scavi - Planimetria parte Ovest - Fasi 5 e 6 (Tav.3/3)	INOR11E2PBGAD0601003
GA06 - Scavi - Planimetria parte Centrale - Fasi 1 e 2 (Tav.1/3)	INOR11E2PBGAD0601004
GA06 - Scavi - Planimetria parte Centrale - Fasi 3 e 4 (Tav.2/3)	INOR11E2PBGAD0601005
GA06 - Scavi - Planimetria parte Centrale - Fasi 5 e 6 (Tav.3/3)	INOR11E2PBGAD0601006
GA06 - Scavi - Planimetria parte Est - Fasi 1 e 2 (Tav.1/3)	INOR11E2PBGAD0601007
GA06 - Scavi - Planimetria parte Est - Fasi 3 e 4 (Tav.2/3)	INOR11E2PBGAD0601008
GA06 - Scavi - Planimetria parte Est - Fasi 5 e 6 (Tav.3/3)	INOR11E2PBGAD0601009
GA06 - Scavi di prima fase per realizzazione solette - Sezioni (TAV. 1/3)	INOR11E2WBGAD060001
GA06 - Sistemazione finale - sezioni (TAV. 1/4)	INOR11E2WBGAD060001
GA06 - Tabella materiali	INOR11E24TGA0600001

NOTE

- EVENTUALI DIFFERENZE TRA LE MISURE TOTALI E LE SOMMATORIE DELLE MISURE PARZIALI SONO DOVUTE AGLI ARROTONDAMENTI AUTOMATICI DI AUTOCAD.

COMMITTEE:  **GRUPPO FERROVIE DELLO STATO**

ALTA SOVRIGLIANZA:  **GRUPPO FERROVIE DELLO STATO**

GENERAL CONTRACTOR: **Cepav due**
Consorzio ENI per l'Alta Velocità

INFRASTRUTTURE FERROVIARIE STRATEGICHE DEFINITE DALLA LEGGE OBIETTIVO N. 443/01
LINEA A.V. (A.C. TORINO - VENEZIA) Tratta MILANO - VERONA
Lotto funzionale Brescia-Verona
PROGETTO ESECUTIVO
GALLERIA ARTIFICIALE LONATO OVEST (GA06)
DA PK 114+565 A PK 115+990

Scavi di seconda fase per avanzamento a foro cieco - Sezioni (Tav. 1/3)

GENERAL CONTRACTOR	DIRETTORE LAVORI	SCALA:					
Consorzio Cepav due Il Direttore del Consorzio <i>(Ing. T. Tardito)</i>	Valore per costruzione	1:200					
Doc:	Doc:						
COMMESSA	LOTTO	FASE	ENTE	TIPO DOC.	OPERA/DISCIPLINA	PROGR.	REV.
INOR	11	E	E2	W9	GA0601	004	A

PROGETTAZIONE	Rev.	Descrizione	Aut.	Data	Aut.	Data
A	EMISSIONE	VAGININI		12/10/15		
B						
C						