

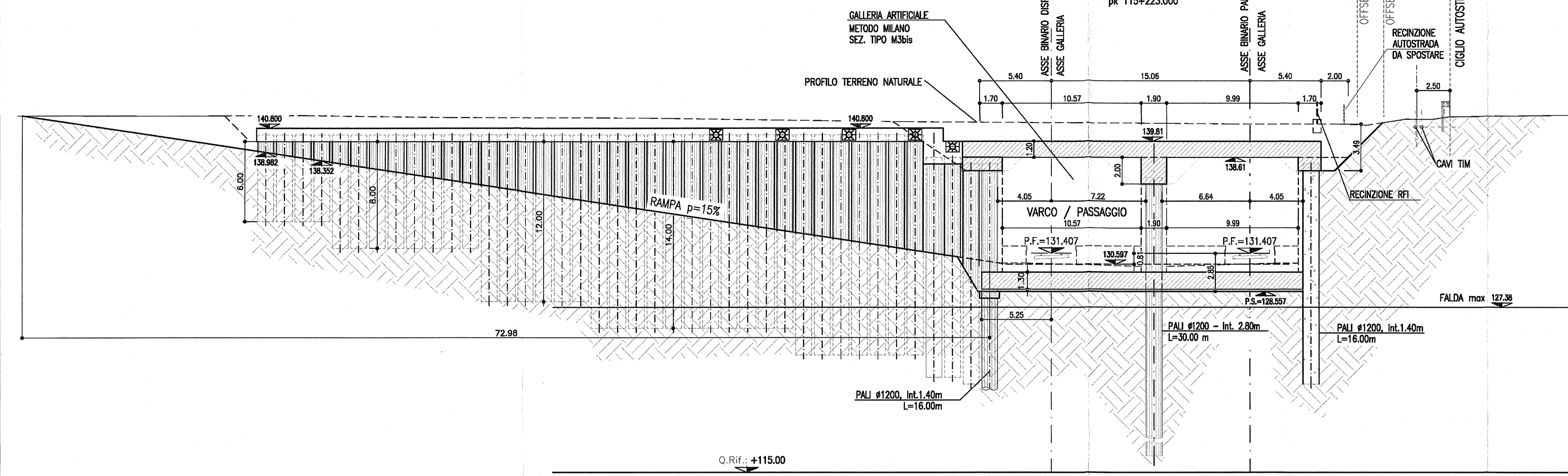
DISEGNI DI RIFERIMENTO

DESCRIZIONE	CODICE
GA06 - Scavi - Planimetria parte Ovest - Fasi 1 e 2 (Tav.1/3)	INR11E2PBG0601001
GA06 - Scavi - Planimetria parte Ovest - Fasi 3 e 4 (Tav.2/3)	INR11E2PBG0601002
GA06 - Scavi - Planimetria parte Ovest - Fasi 5 e 6 (Tav.3/3)	INR11E2PBG0601003
GA06 - Scavi - Planimetria parte Centrale - Fasi 1 e 2 (Tav.1/3)	INR11E2PBG0601004
GA06 - Scavi - Planimetria parte Centrale - Fasi 3 e 4 (Tav.2/3)	INR11E2PBG0601005
GA06 - Scavi - Planimetria parte Centrale - Fasi 5 e 6 (Tav.3/3)	INR11E2PBG0601006
GA06 - Scavi - Planimetria parte Est - Fasi 1 e 2 (Tav.1/3)	INR11E2PBG0601007
GA06 - Scavi - Planimetria parte Est - Fasi 3 e 4 (Tav.2/3)	INR11E2PBG0601008
GA06 - Scavi - Planimetria parte Est - Fasi 5 e 6 (Tav.3/3)	INR11E2PBG0601009
GA06 - Scavi di prima fase per realizzazione sodeleone - Sezioni (TAV. 2/3)	INR11E2PBG0601010
GA06 - Sistemazione finale - sezioni (TAV. 2/4)	INR11E24TGA0600001

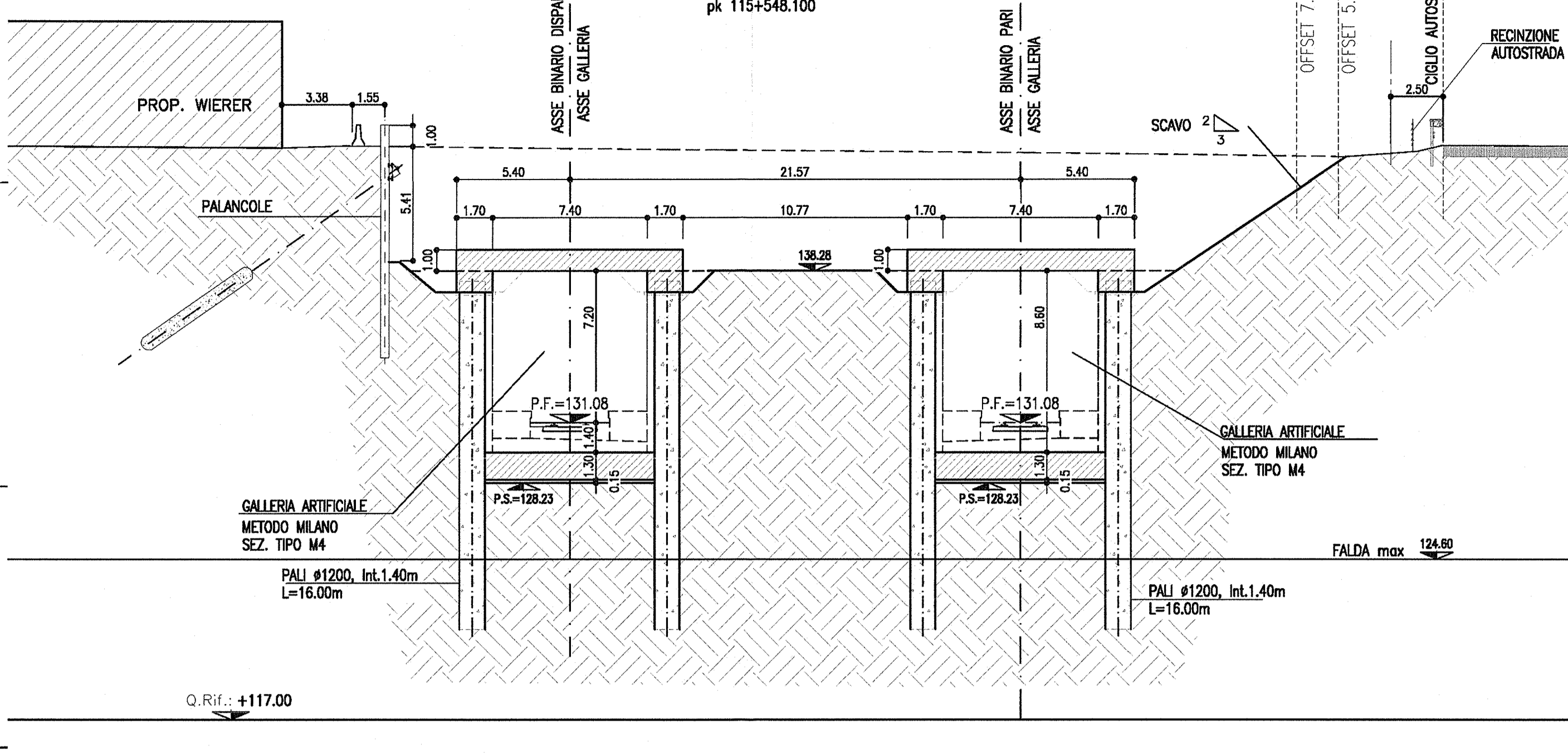
NOTE

- EVENTUALI DIFFERENZE TRA LE MISURE TOTALI E LE SOMMATORIE DELLE MISURE PARZIALI SONO DOVUTE AGLI ARROTONDAMENTI AUTOMATICI DI AUTOCAD.
- PER LA REALIZZAZIONE DELLE FONDAZIONI DEL CVF INVO BISOGNERA' PRIMA REALIZZARE IL CONCOIO DI GALLERIA INTERFERENTE, IL RITOMBAMENTO AVVERA' PREVEDENDO UN LIVELLO DI COMPATTAZIONE DEL TERRENO COMPATIBILE CON QUELLO IN SITU PRIMA DEI LAVORI.

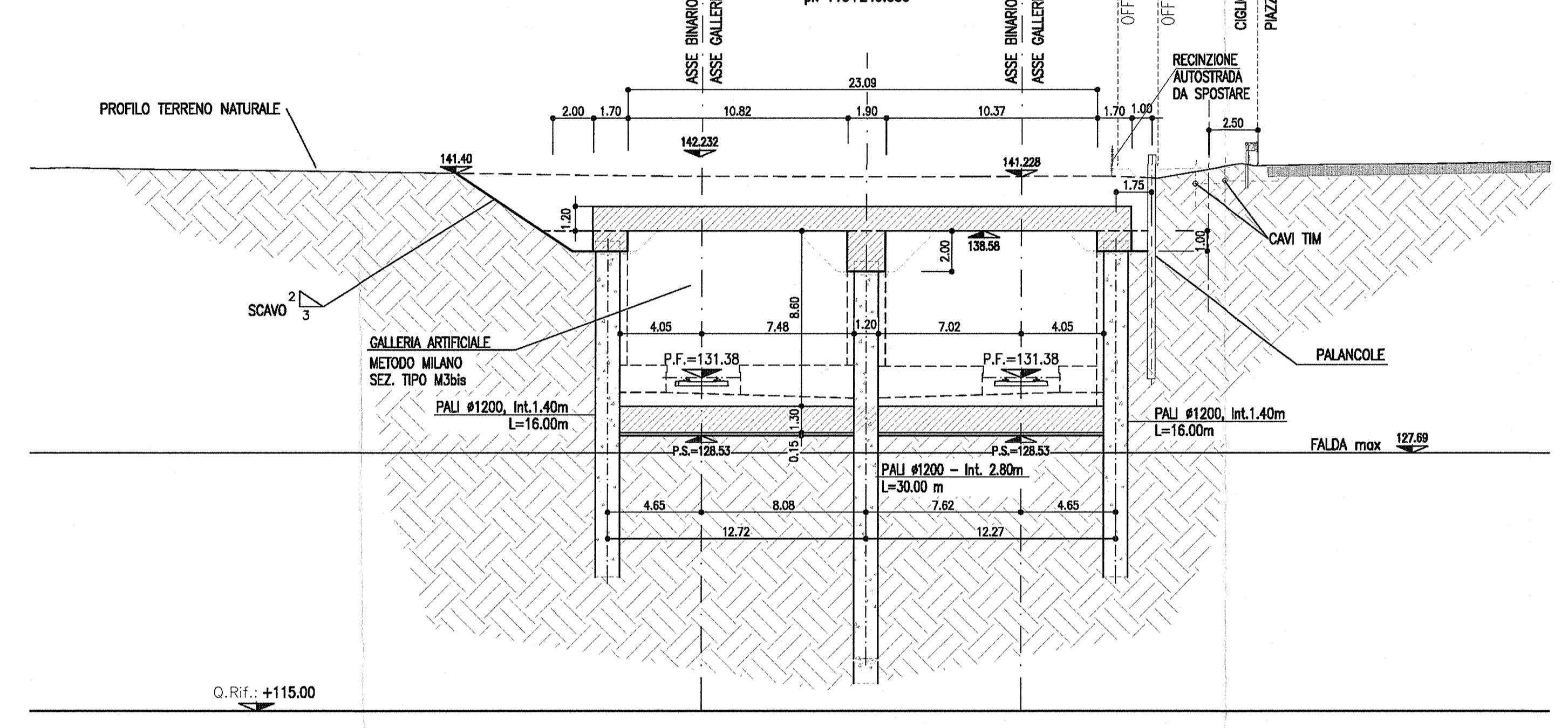
SEZIONE 7 - FASE 2
SCALA 1:200
pk 115+223.000



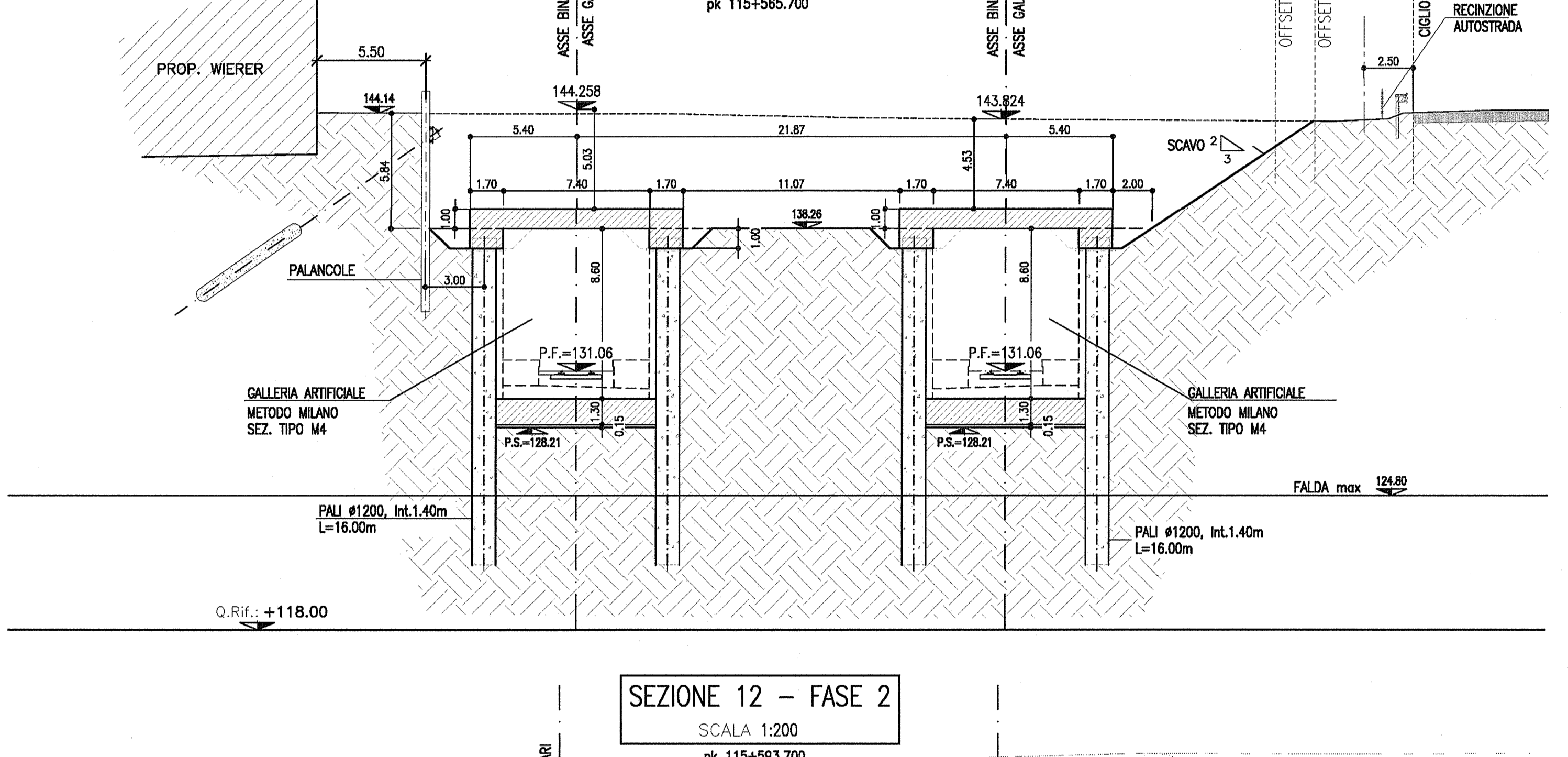
SEZIONE 10 - FASE 2
SCALA 1:200
pk 115+548.100



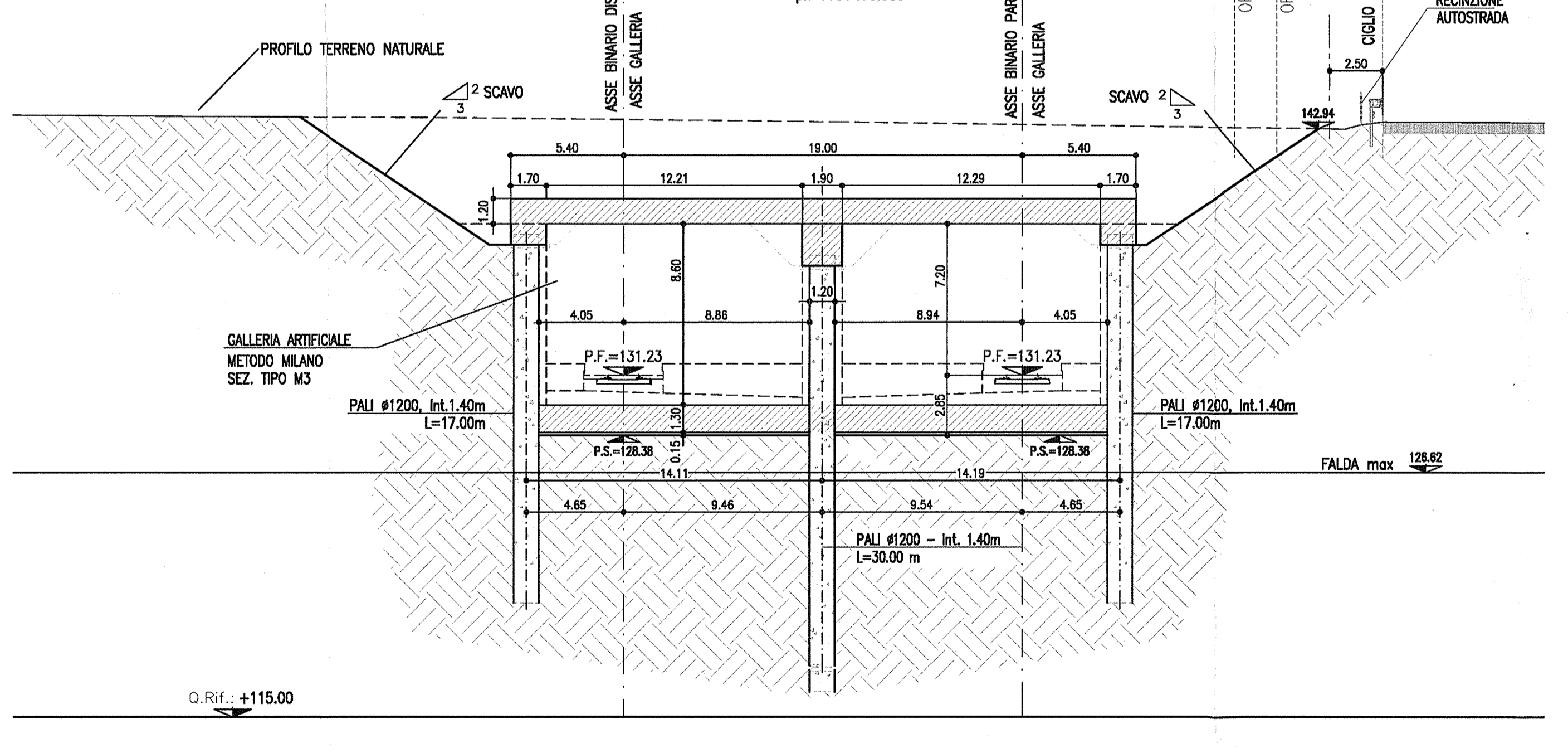
SEZIONE 8 - FASE 2
SCALA 1:200
pk 115+249.880



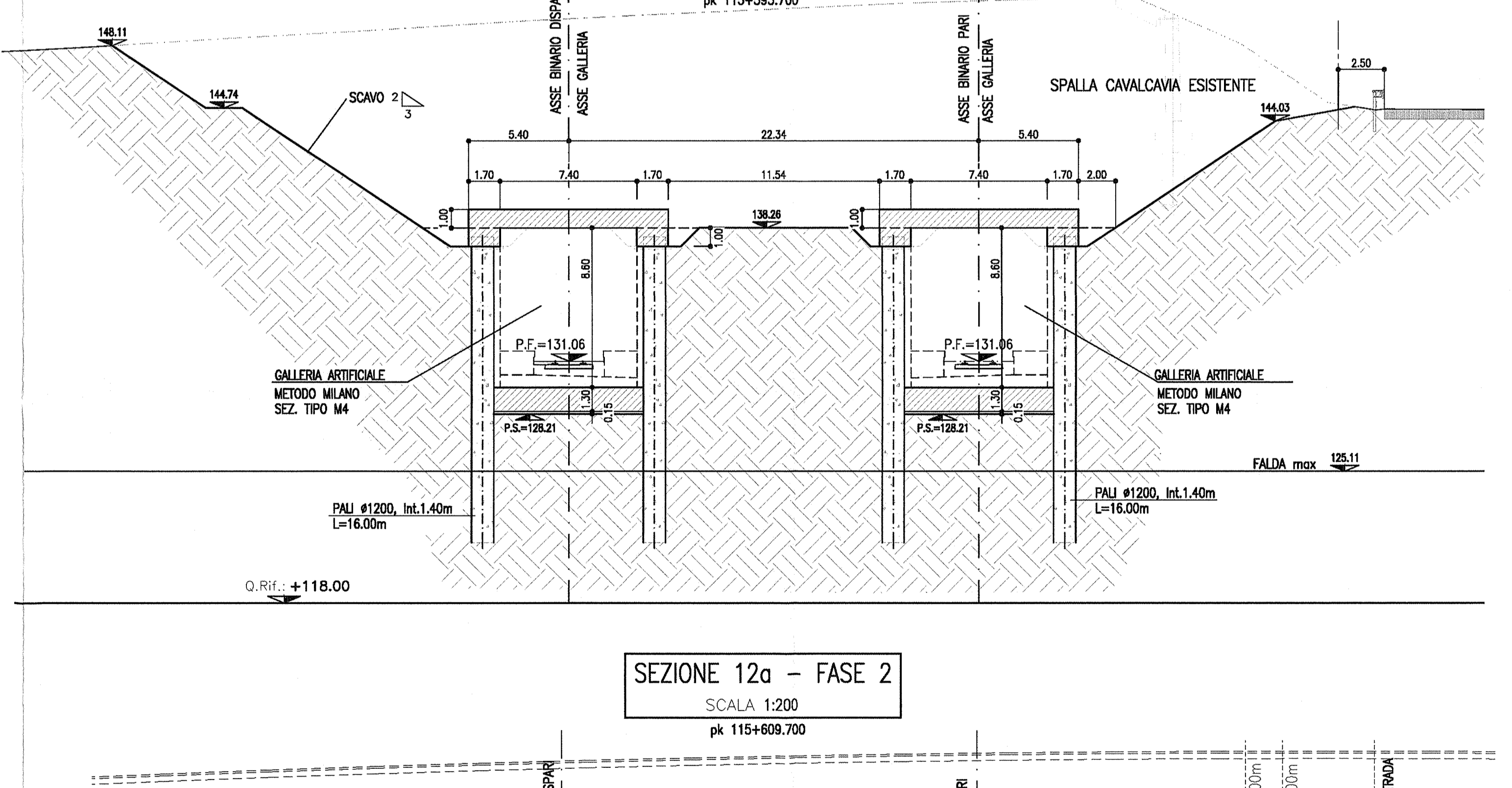
SEZIONE 11 - FASE 2
SCALA 1:200
pk 115+565.700



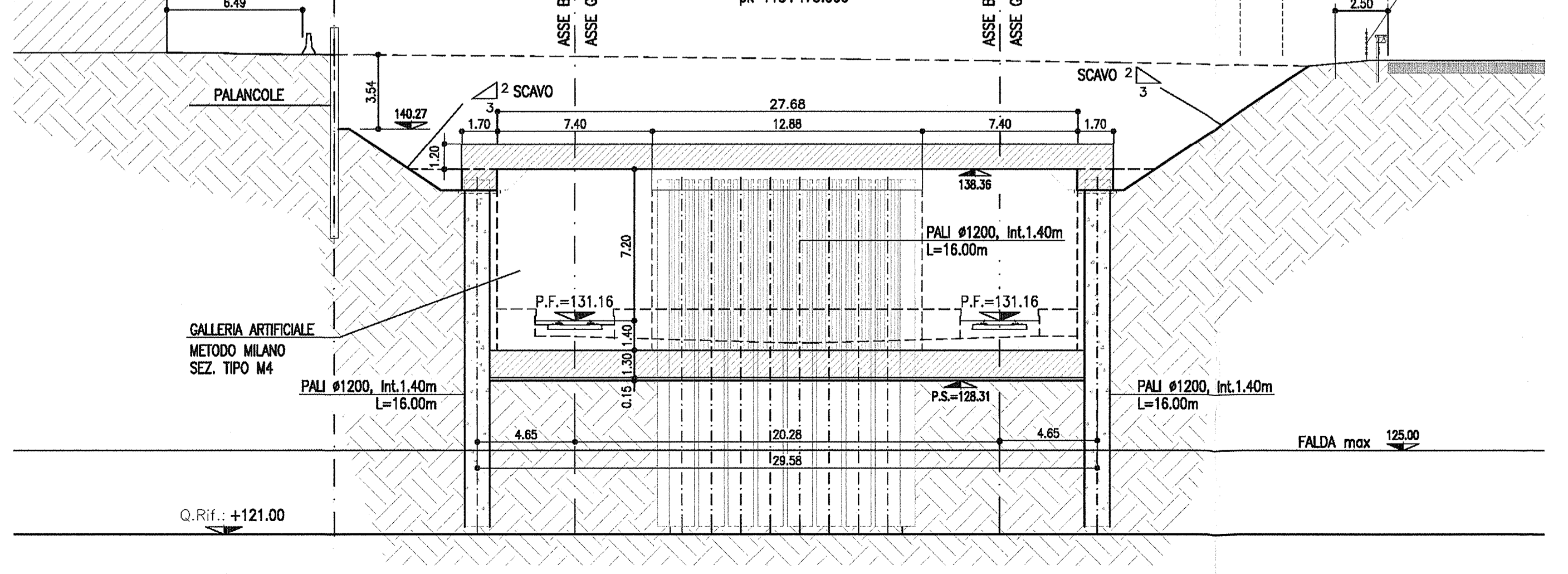
SEZIONE 9 - FASE 2
SCALA 1:200
pk 115+400.000



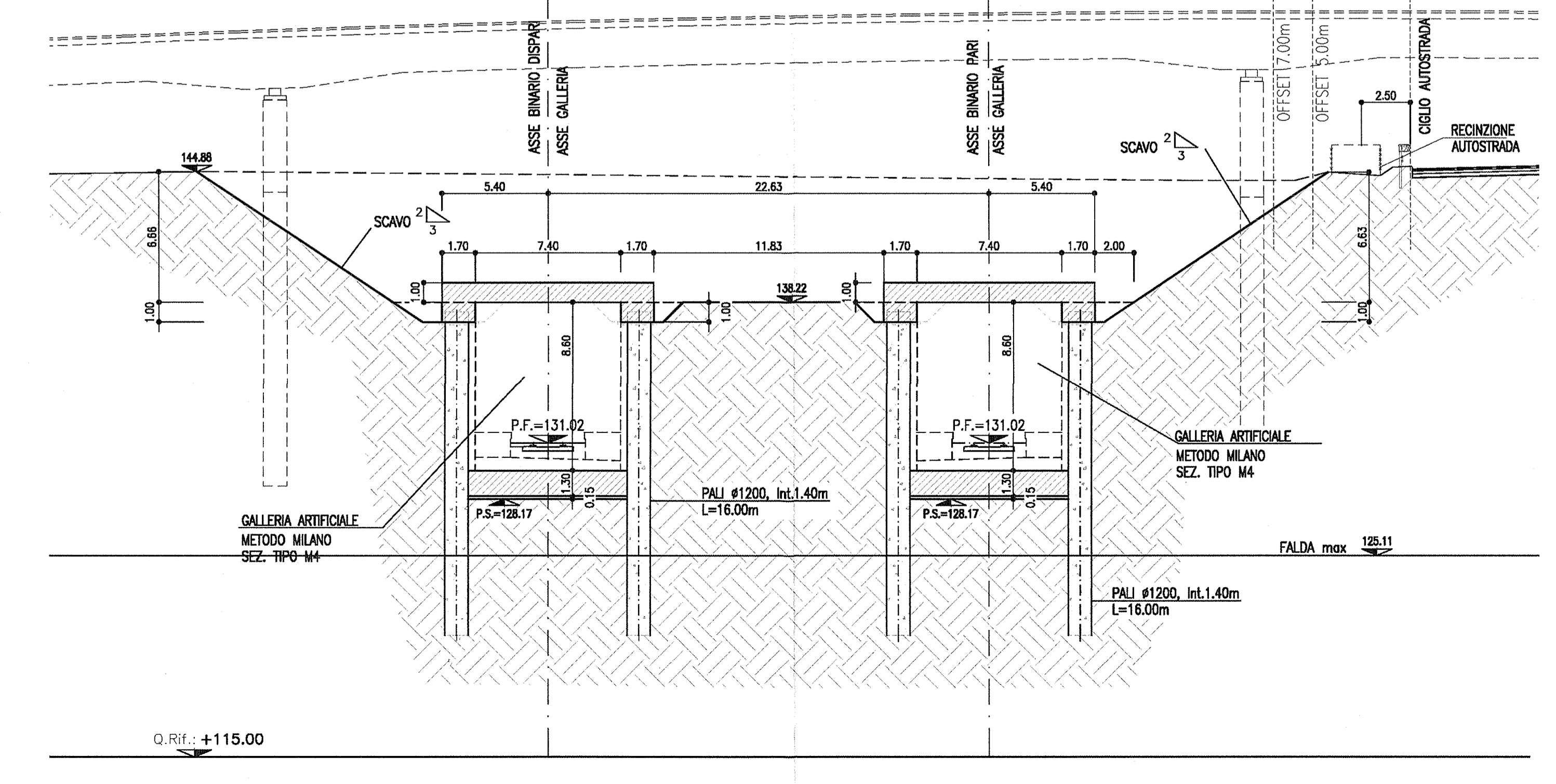
SEZIONE 12 - FASE 2
SCALA 1:200
pk 115+593.700



SEZIONE 9a - FASE 2
SCALA 1:200
pk 115+473.000



SEZIONE 12a - FASE 2
SCALA 1:200
pk 115+609.700



COMMITTENTE: **RFI RETE FERROVIARIA ITALIANA GRUPPO FERROVIE DELLO STATO**

ALTA SOVRIGLIANZA: **ITALFERR GRUPPO FERROVIE DELLO STATO**

GENERAL CONTRACTOR: **Cepav due** (Consorzio ENI per l'Alta Velocità)

INFRASTRUTTURE FERROVIARIE STRATEGICHE DEFINITE DALLA LEGGE OBIETTIVO N. 443/01

LINEA A.V. (A.C. TORINO - VENEZIA) Tratta MILANO - VERONA
Lotto funzionale Brescia-Verona
PROGETTO ESECUTIVO
GALLERIA ARTIFICIALE LONATO OVEST (GA06)
DA PK 114+565 A PK 115+990

Scavi di seconda fase per avanzamento a foro cieco - Sezioni (Tav. 2/3)

GENERAL CONTRACTOR: **Cepav due** (Consorzio ENI per l'Alta Velocità)
Direttore Lavori: **Ing. F. Tardito**

SCALA: 1:200

COMMESSA: **INOR 11 E 2 W9 GA0601 005 A**

PROGETTAZIONE	Rev.	Descrizione	Aut.	Data	IL PROGETTISTA
A	1	EMISSIONE	VAGNOLI	12/10/18	[Signature]
B					
C					

Stampato con: **Stampato con: Stampo**
Pagine: **Stampo**
CUP: **818191100000008**