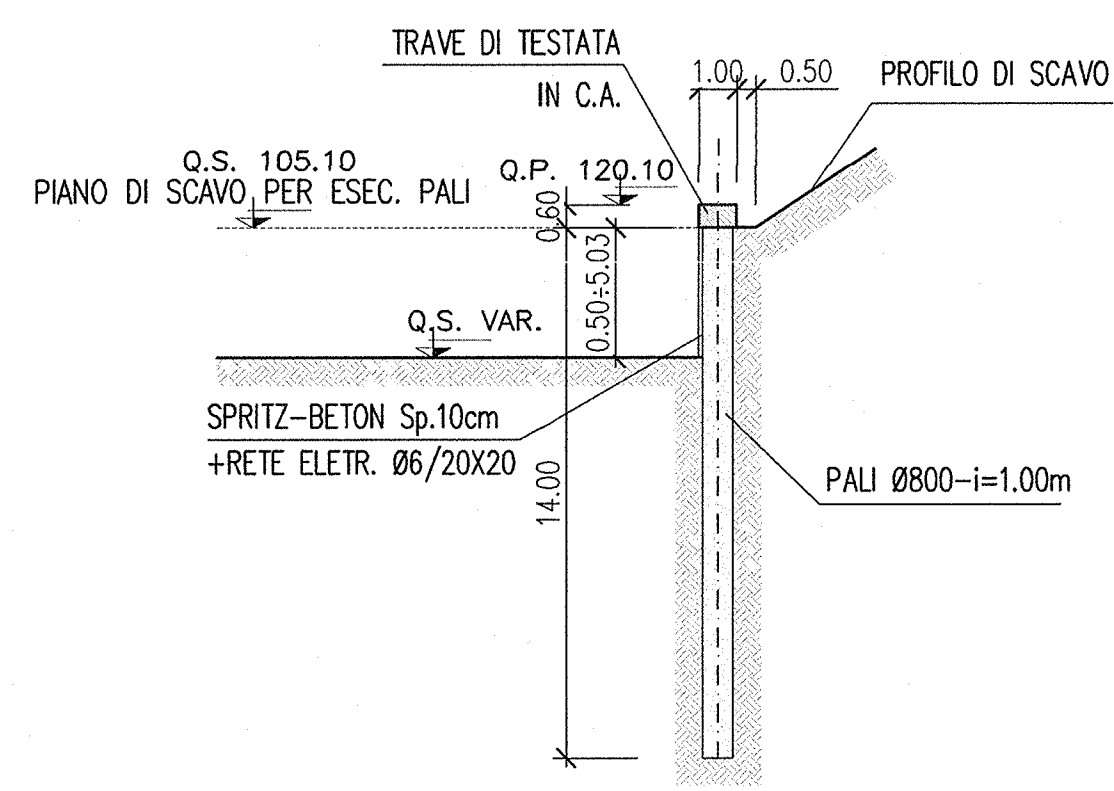
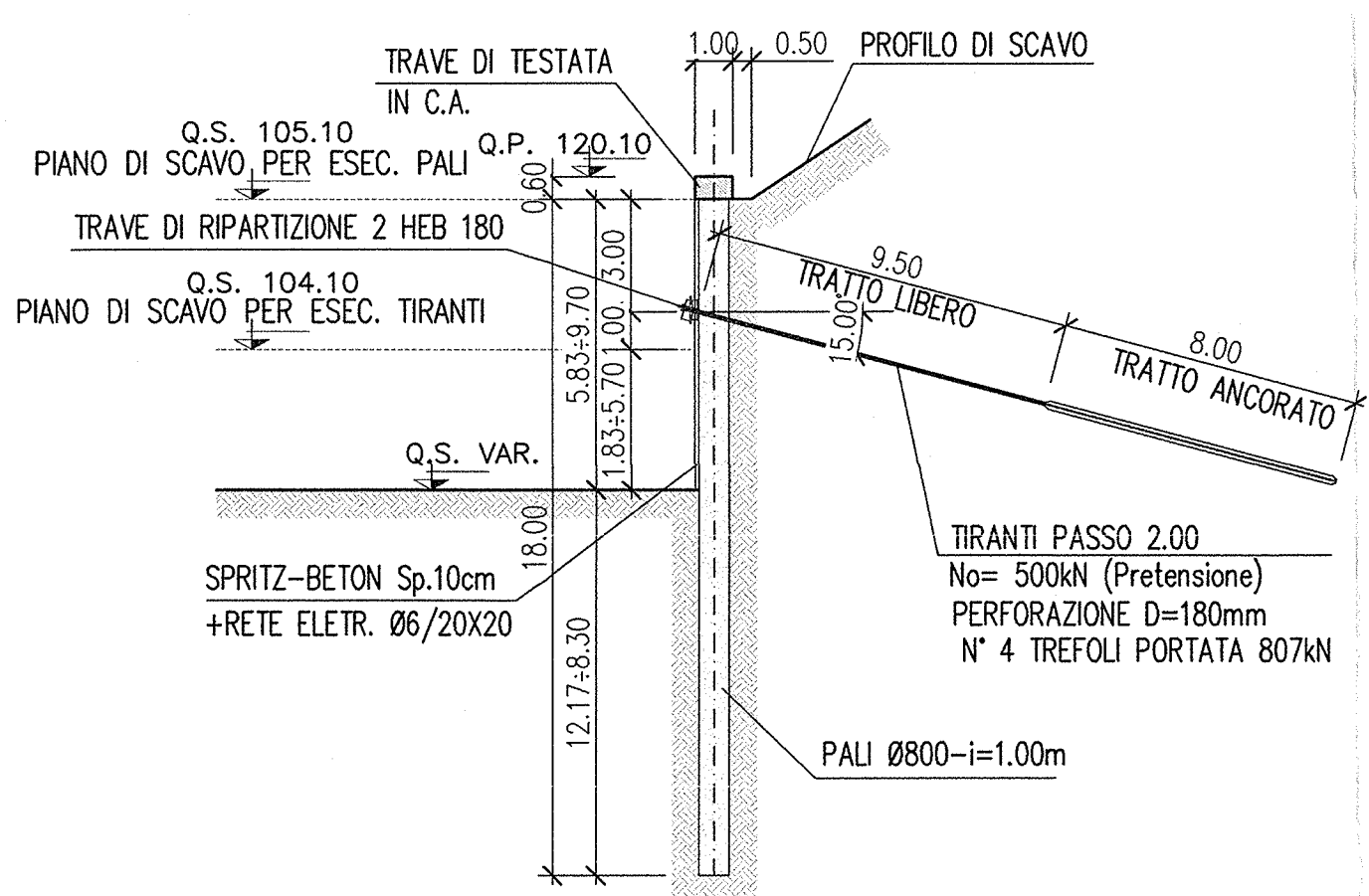


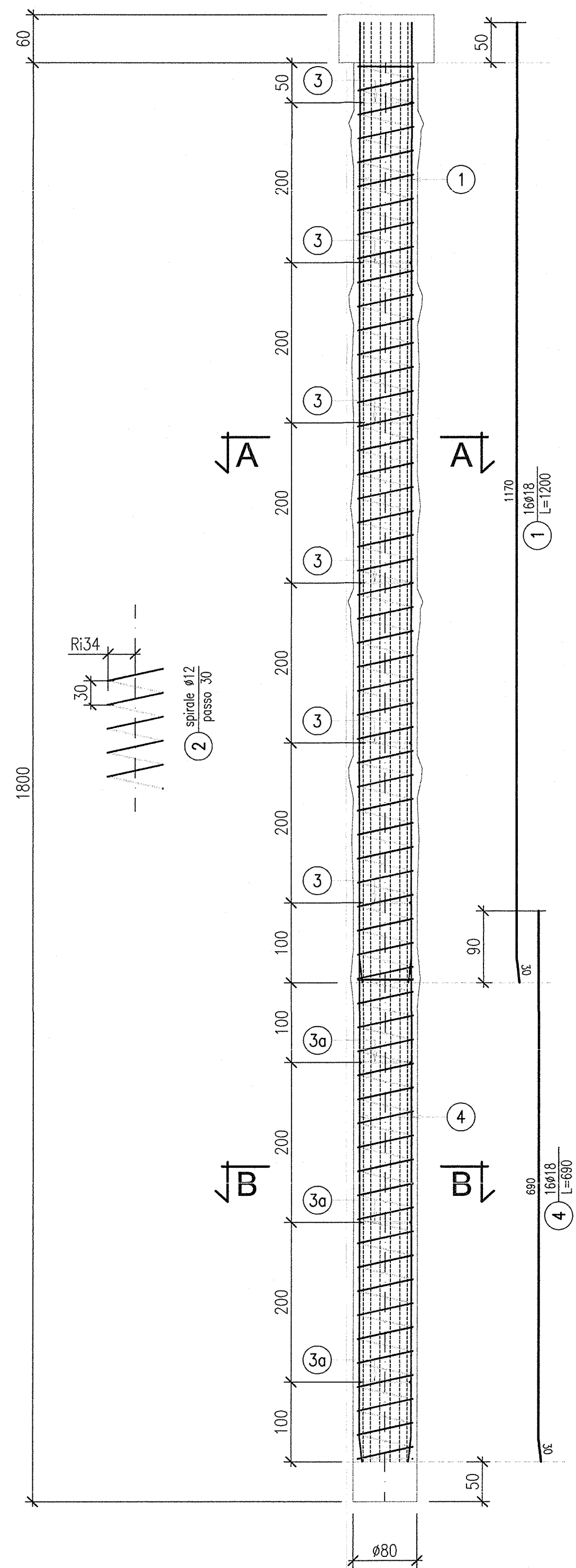
SEZIONE TIPO H=14.00m
Scala 1:200



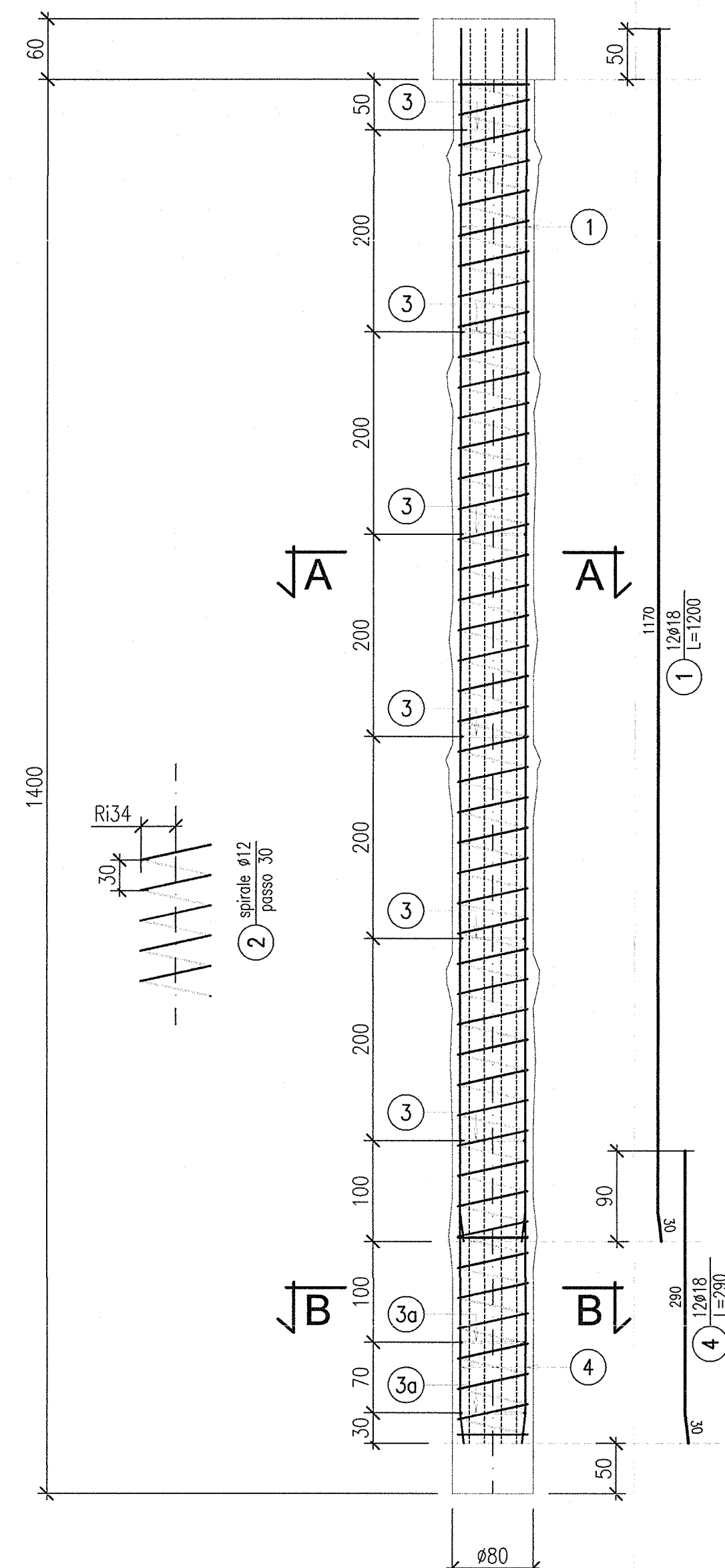
SEZIONE TIPO H=18.00m
Scala 1:200



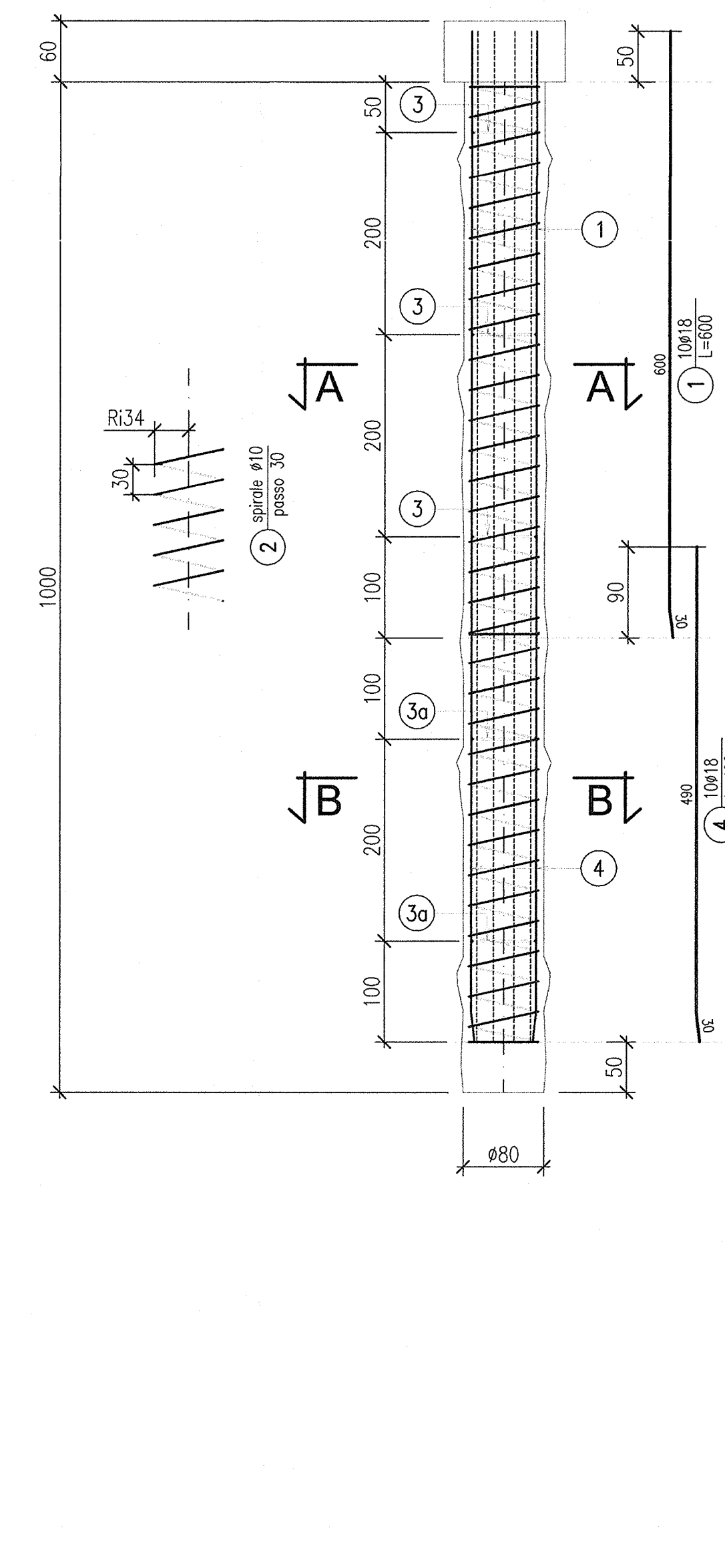
ARMATURA PALO
Ø80cm - L=18,00m
Scala 1:50



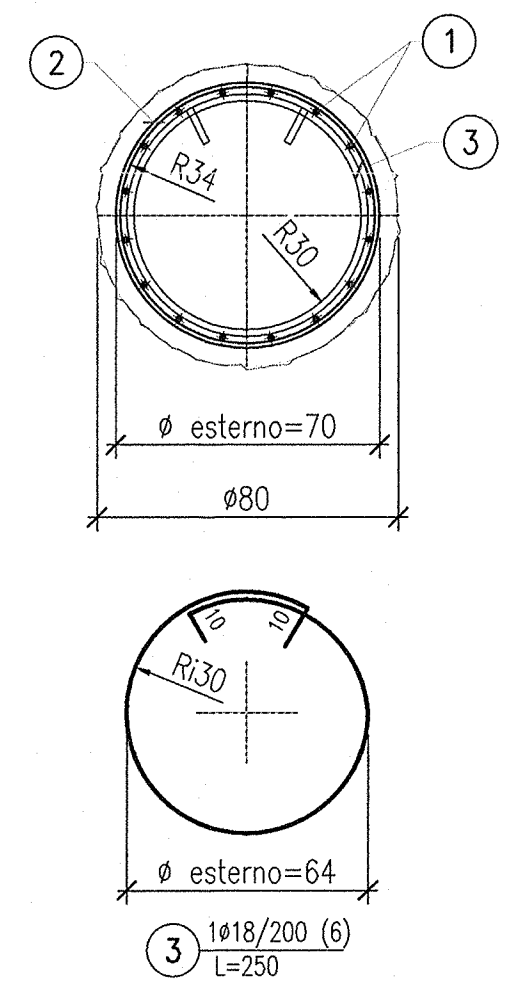
ARMATURA PALO
Ø80cm - L=14,00m
Scala 1:50



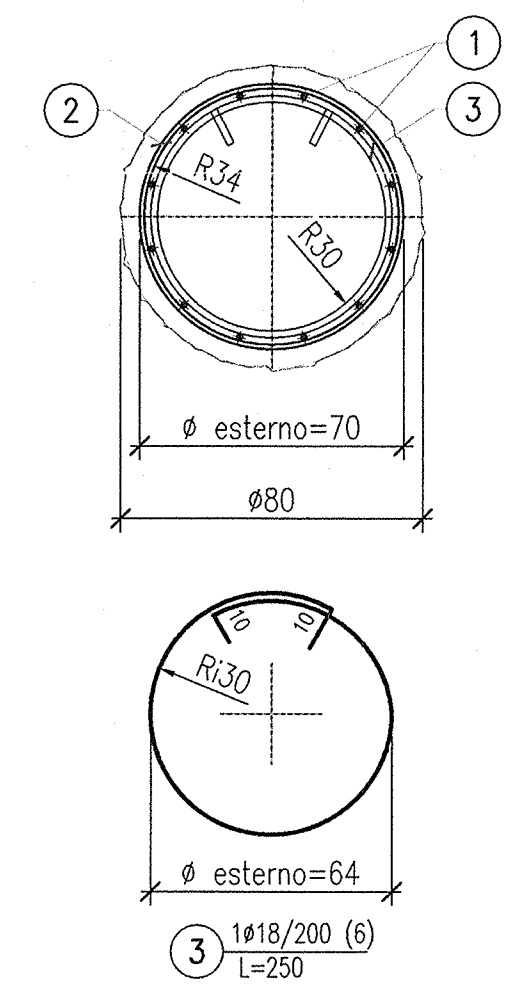
ARMATURA PALO
Ø80cm - L=10,00m
Scala 1:50



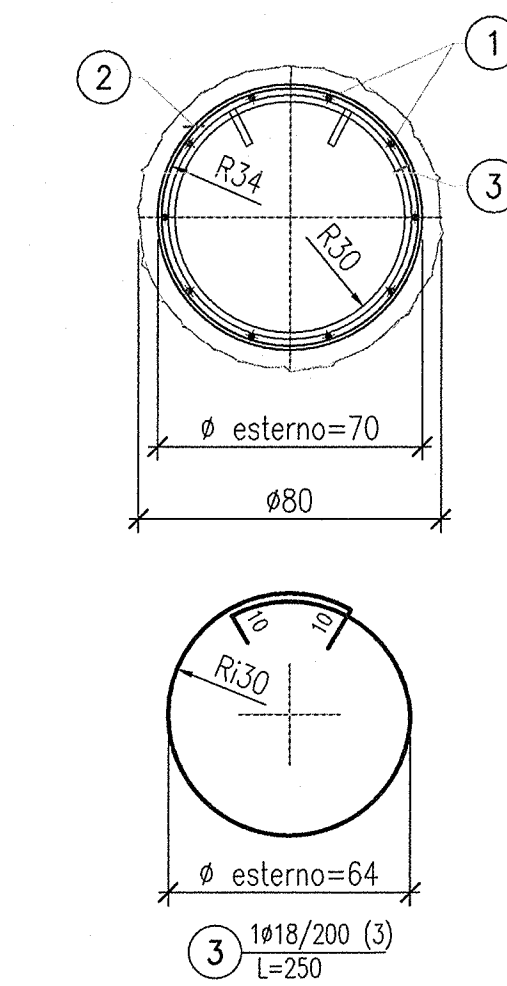
SEZIONE A-A
Scala 1:20



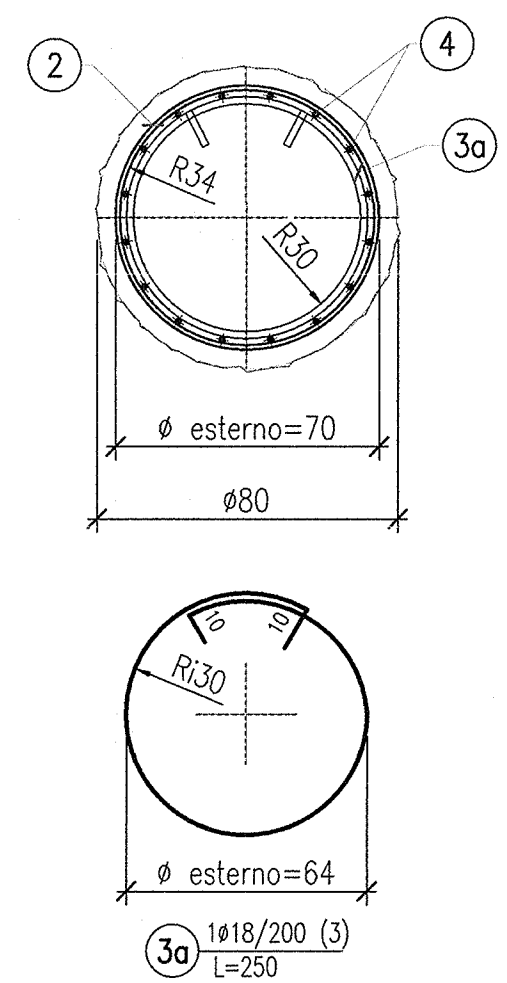
SEZIONE A-A
Scala 1:20



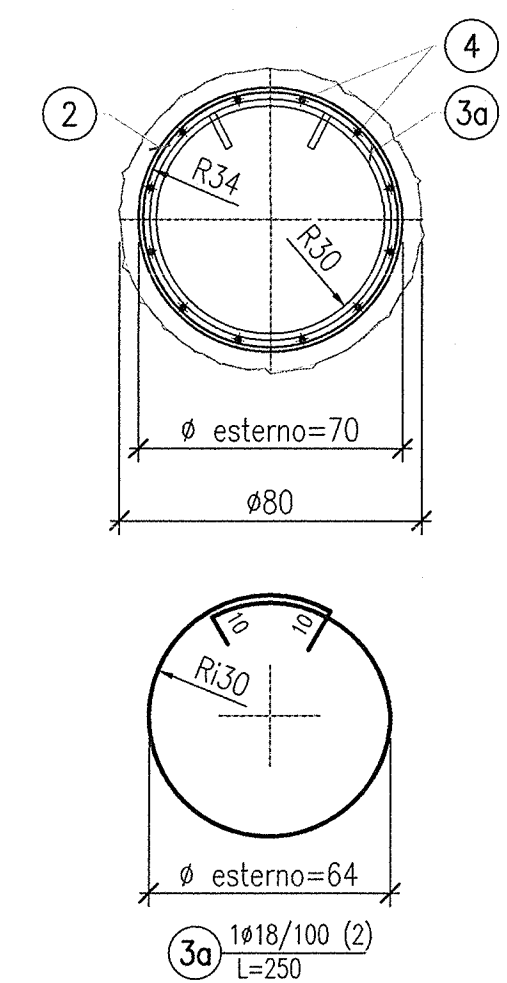
SEZIONE A-A
Scala 1:20



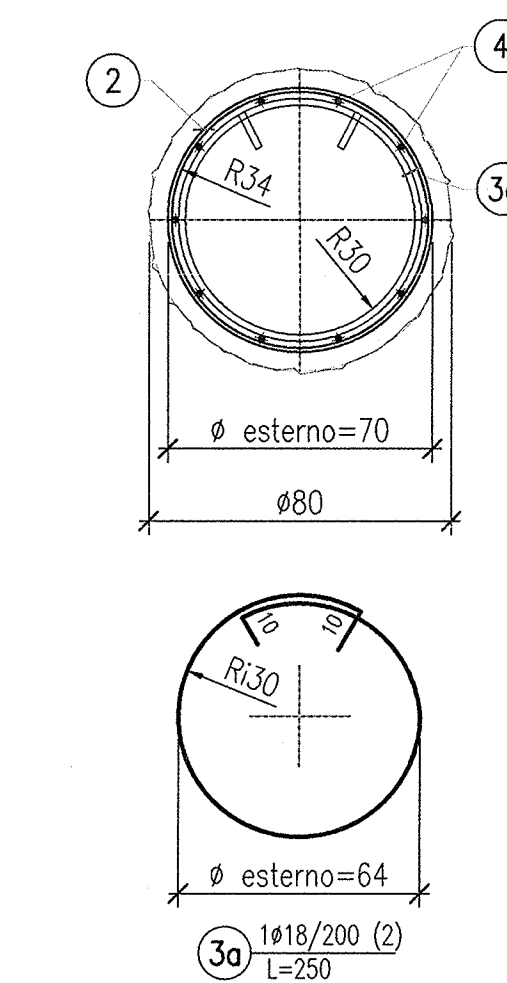
SEZIONE B-B
Scala 1:20



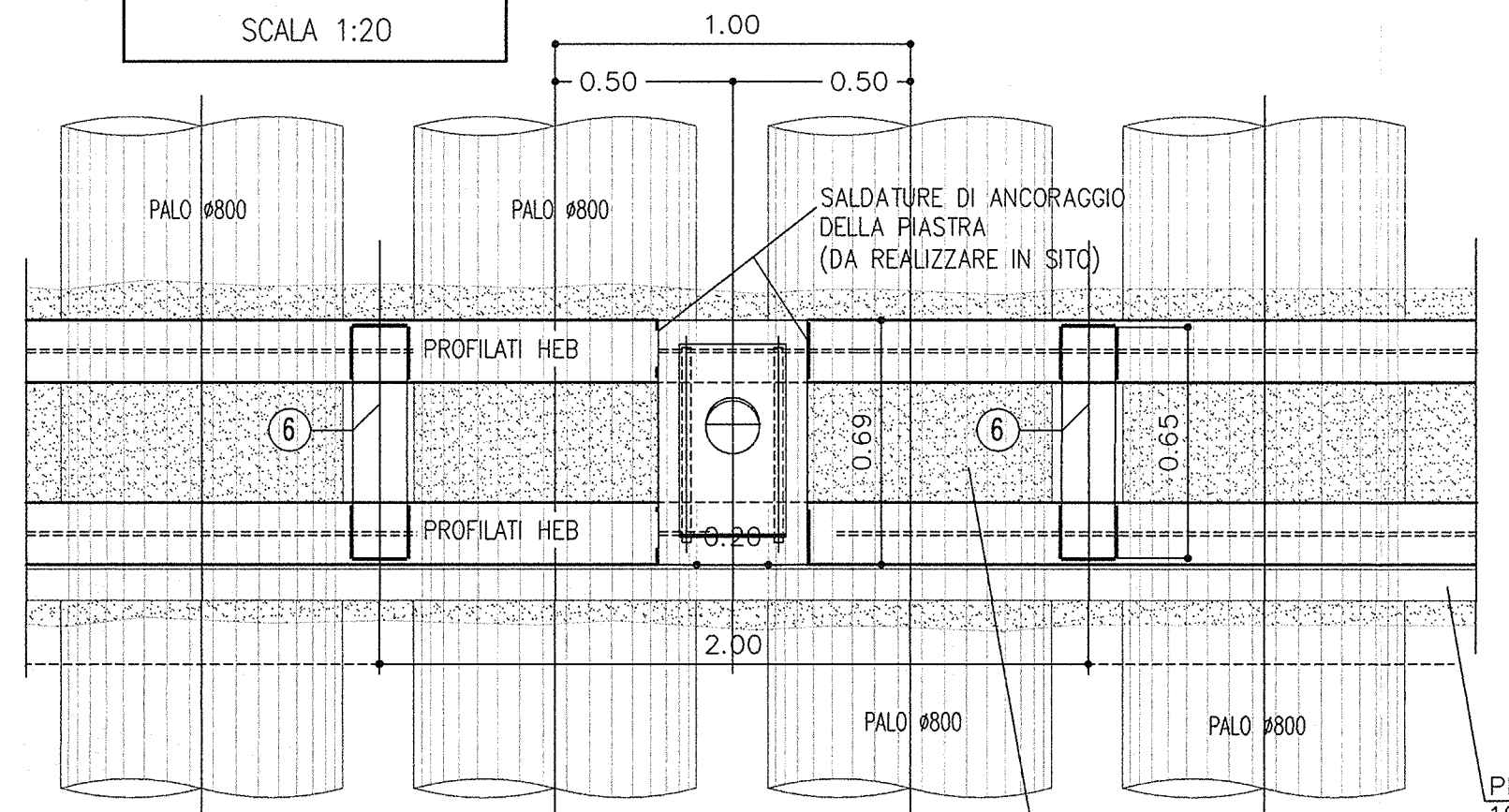
SEZIONE B-B
Scala 1:20



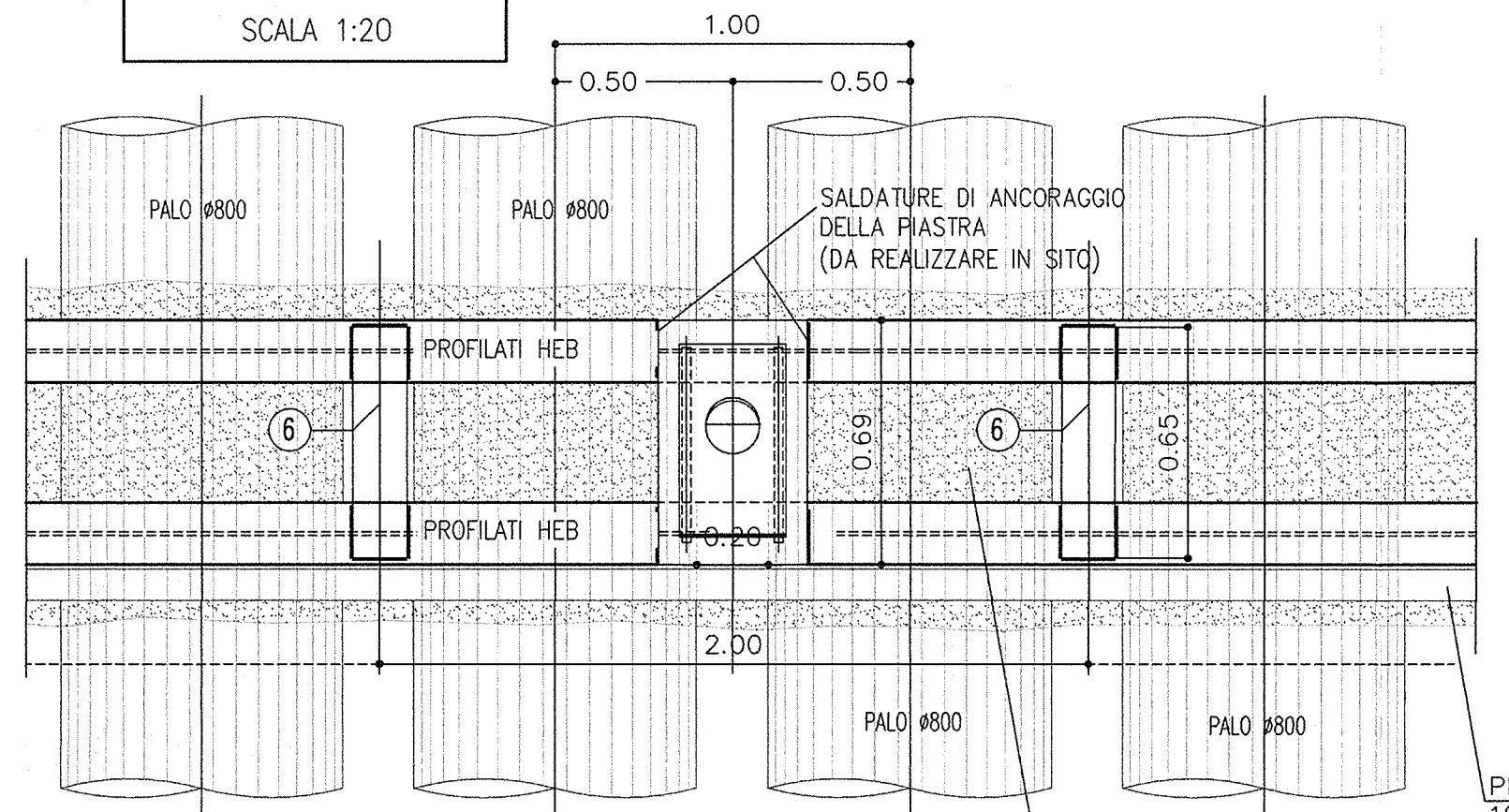
SEZIONE B-B
Scala 1:20



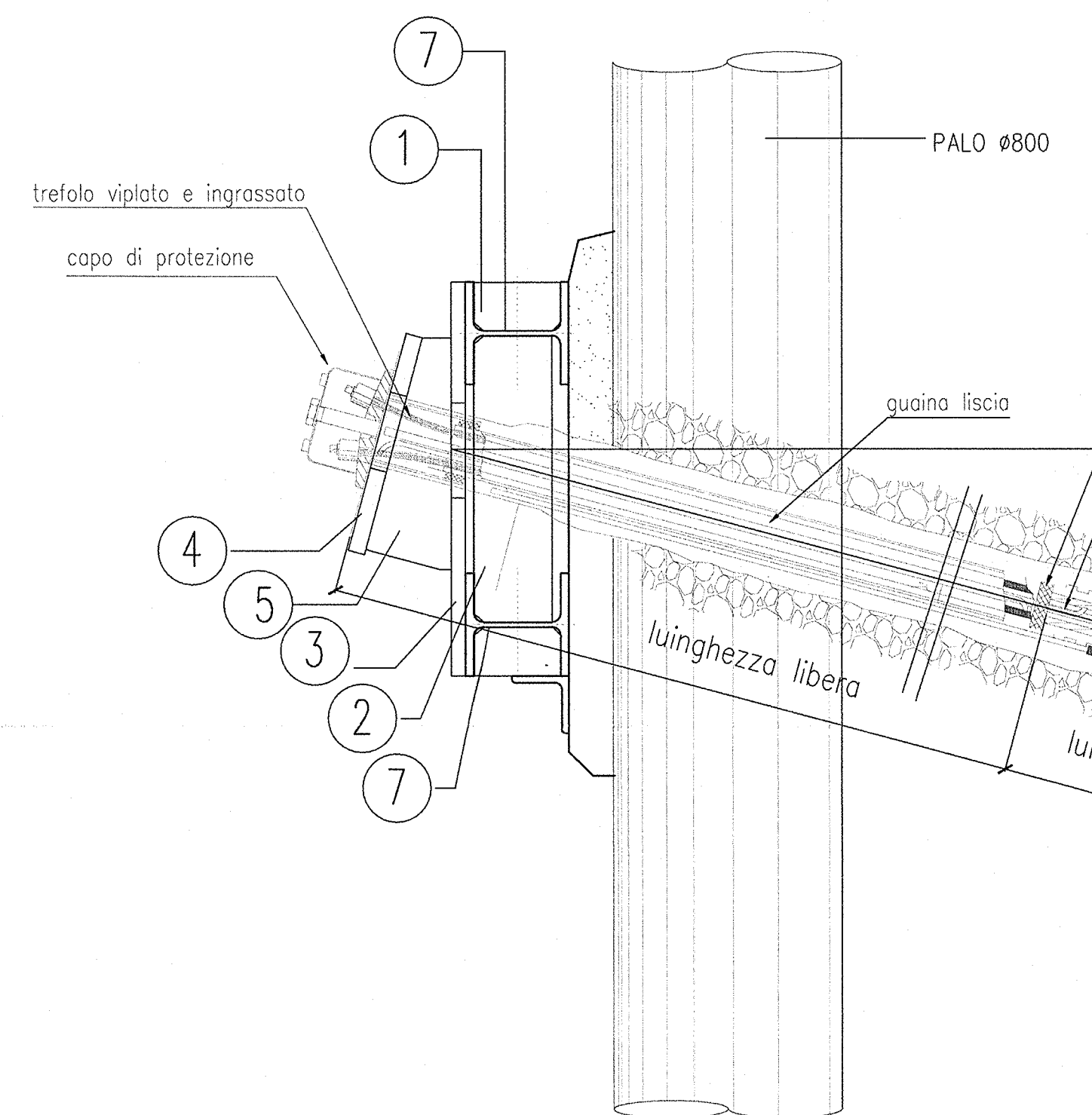
VISTA FRONTALE
SCALA 1:20



PARTICOLARE PARATE
SCALA 1:10



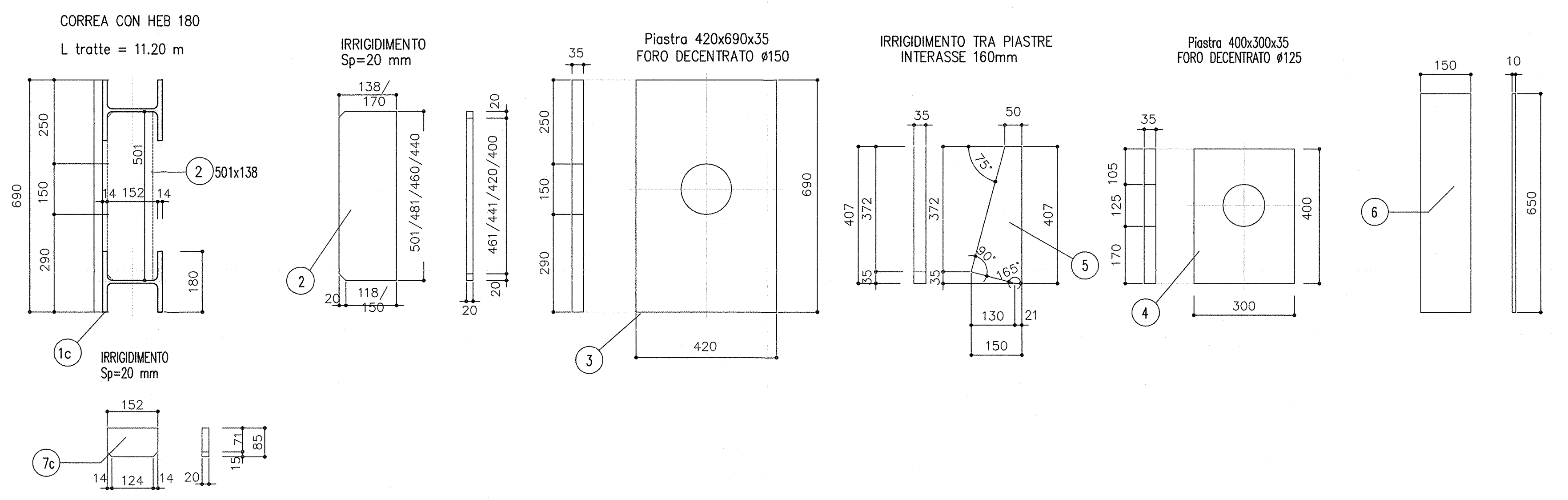
PARTICOLARE TIRANTE
SCALA 1:10



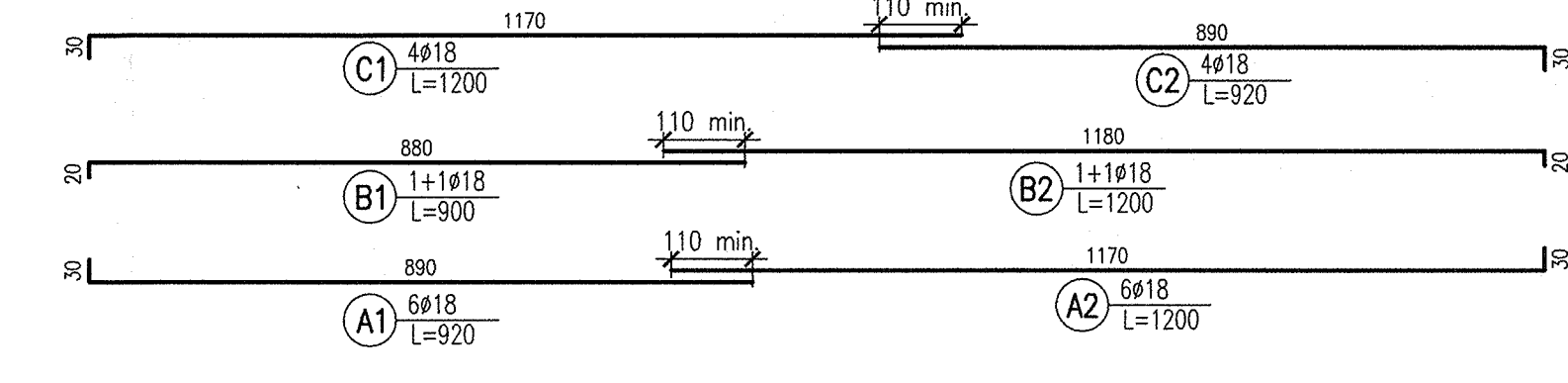
CARATTERISTICHE TIRANTI
PRETIRO 500 kN
TIRO DI ESERCIZIO 520kN
TIRO DI COLLAUDO 625kN

ELEMENTI COMPONENTI L'ANCORAGGIO DEI TIRANTI
SCALA 1:10

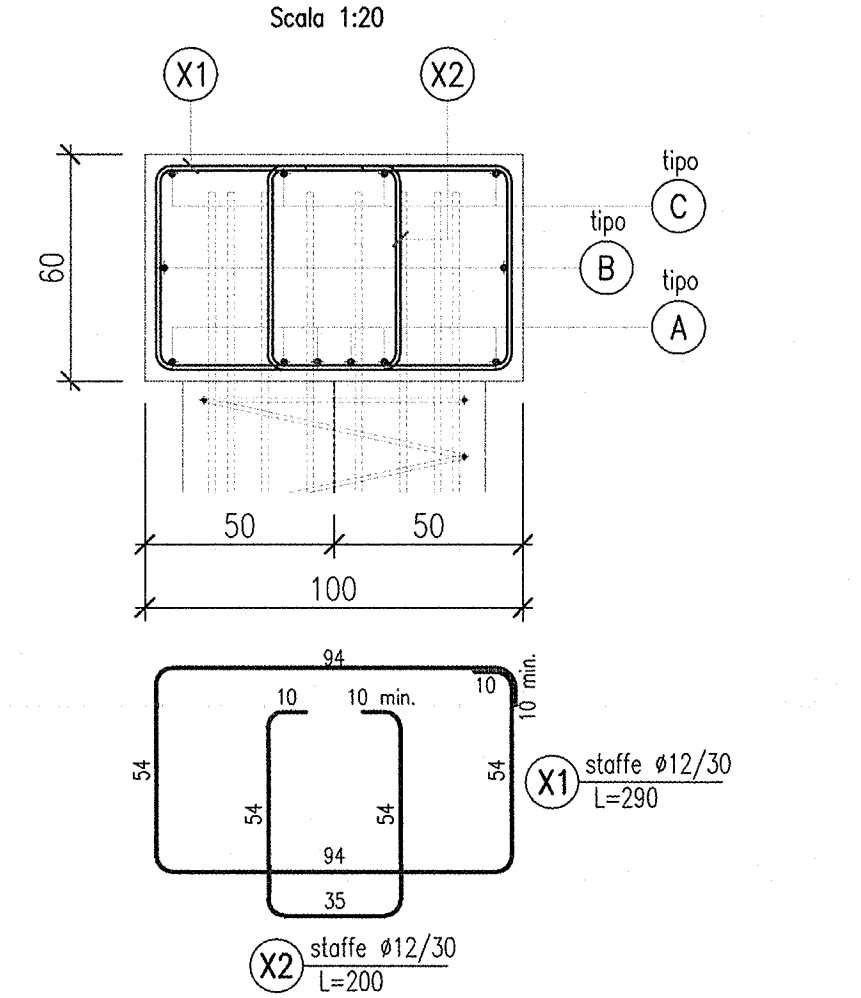
PER INCLINAZIONE VERTICALE =15.00°
PER INCLINAZIONE ORIZZONTALE =±0.00°
N.B. - IN OGNI TRATTA IL NUMERO DI TIRANTI NON DEVE ESSERE INFERIORE A TRE



TRAVE L=19.50m - posizione ferri longitudinali
SCALA 1:100



ARMATURA TRAVE DI TESTATA SU PALI
Scala 1:20

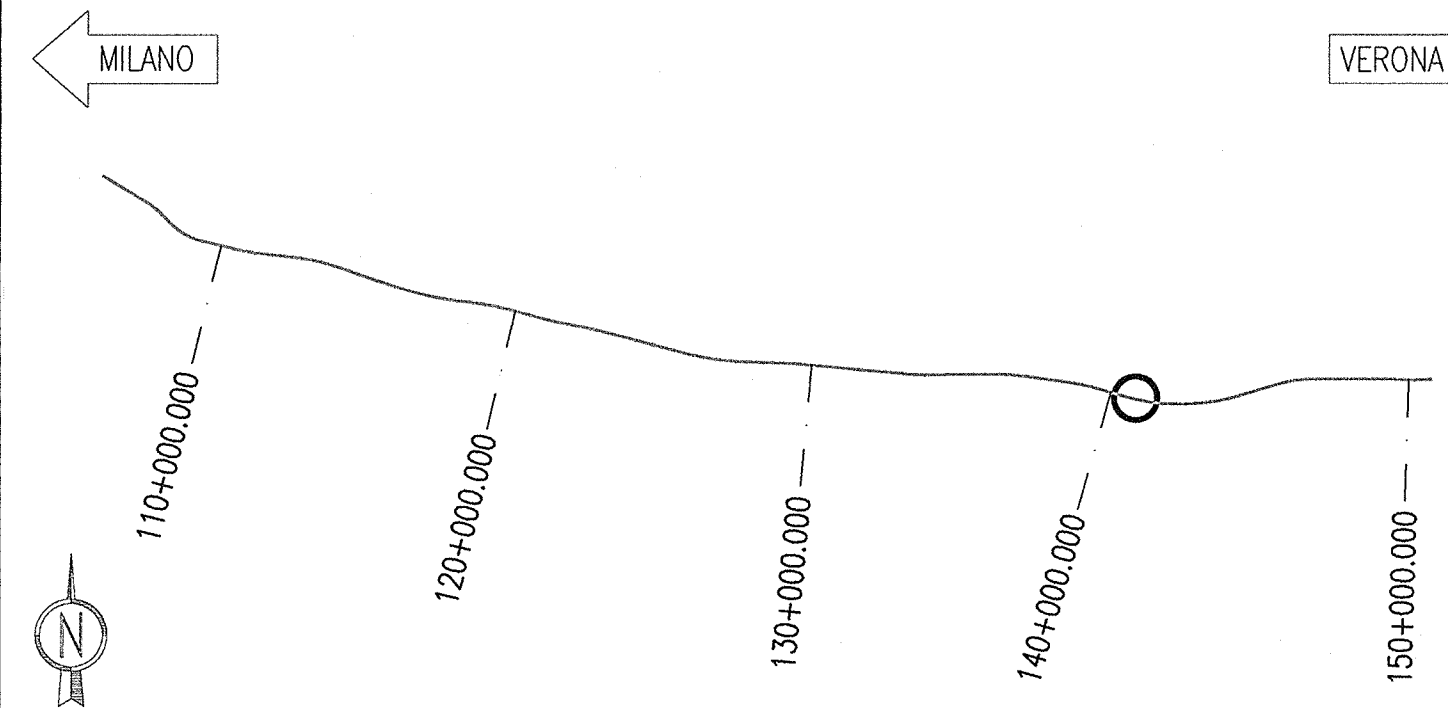


DISegni DI RIFERIMENTO

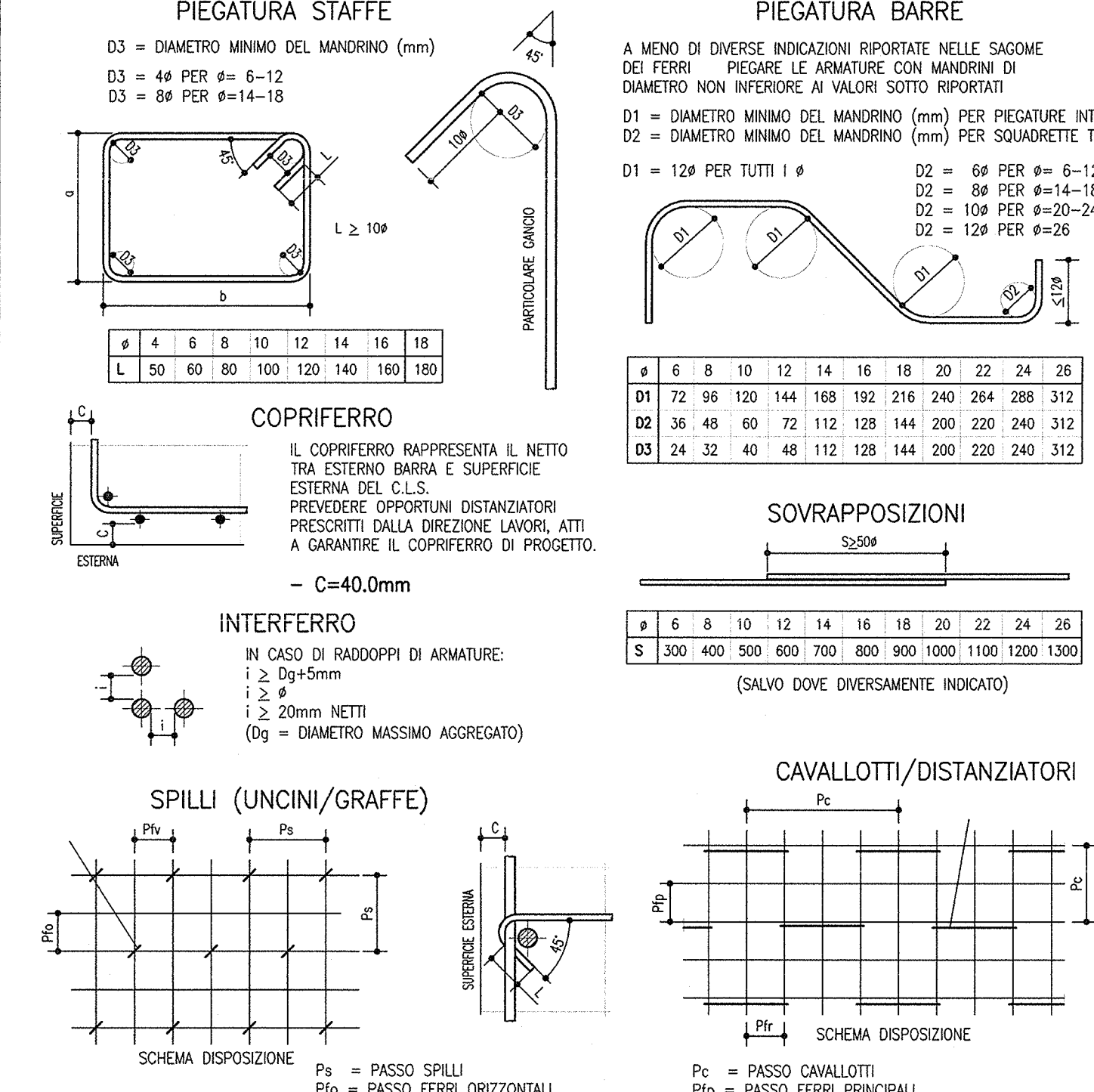
DESCRIZIONE	CODICE
S.GIORGIO IN SALICI OVEST - Scavi-Parametri generali	NR011E2P2GA1601001
S.GIORGIO IN SALICI OVEST - Scavi-Profili longitudinali, sezione tipo e particolari	NR011E2P2GA1601001
S.GIORGIO IN SALICI OVEST - Sistemazione definitiva - Tronconi Generali	NR011E2P2GA1601001
S.GIORGIO IN SALICI OVEST - Opere provvisorie-Paratia Pk 140+462.86 - Ponte	NR011E2P2GA1601001
S.GIORGIO IN SALICI OVEST - Opere provvisorie-Paratia Pk 140+462.86 - Proprietà e accessi	NR011E2P2GA1601001
S.GIORGIO IN SALICI OVEST - Tabella materiali	NR011E2P2GA1601001
S.GIORGIO IN SALICI OVEST LATO MILANO - Opere provvisorie-Paratia in Ati Coasting-Paratia	NR011E2P2GA1601001
S.GIORGIO IN SALICI OVEST LATO MILANO - Opere provvisorie-Paratia in Ati Coasting-Paratia, sezione e particolari	NR011E2P2GA1601001

NOTE

KEY PLAN



SPECIFICHE PIEGATURA E POSA FERRI



I FERRI RIPORTATI NEL PRESENTE ELABORATO SONO RAPPRESENTATI A MENO DEGLI SMUSSI DI PIEGATURA CON IL MANDRINO. LE MISURE PARZIALI RIPORTATE SONO RELATIVE ALLA SPEZZATA A SPIGOLI VIVI.

COMMITTENTE:
RFI
R.F.I. - INFRASTRUTTURE FERROVIARIE ITALIANE
GRUPPO FERROVIE DELLO STATO

ALTA SOVRIGLIANZA:
ITALFERR
GRUPPO FERROVIE DELLO STATO

GENERAL CONTRACTOR:
Cepav due
Consorzio ENI per l'Alta Velocità

INFRASTRUTTURE FERROVIARIE STRATEGICHE DEFINITE DALLA LEGGE OBIETTIVO N. 443/01
LINEA A.V. I.A.C. TORINO - VENEZIA Tratta MILANO - VERONA
Lotto funzionale Brescia-Venona
PROGETTO ESECUTIVO

GALLERIA ARTIFICIALE SAN GIORGIO IN SALICI OVEST (GA16)
Da Pk 140+181.85 a Pk 140+502.85
Opere provvisorie - Paratia Pk 140+462.85
Sezioni tipo e particolari

GENERAL CONTRACTOR: **Cepav due**
Consorzio Cepav due
Il Direttore del Progetto
(Ing. L. Pizzardi)

DIRETTORE LAVORI:
Vale per Contrattazione

SCALA: **VARIE**

COMMESSA LOTTO FASE ENTE TIPO DOC. OPERA/DISCIPLINA PROG. REV.
INOR 11 E E2 BZ GA1601 001 A

PROGETTAZIONE

Rev.	Descrizione	Aut.	Data	Verifica	Data
A	EMISSIONE	OLMO	22.06.19	MERLINI	22.06.19
B					
C					

CIG: 751447334A
Progetto cofinanziato dall'Unione Europea
CUP: F81H9100000008