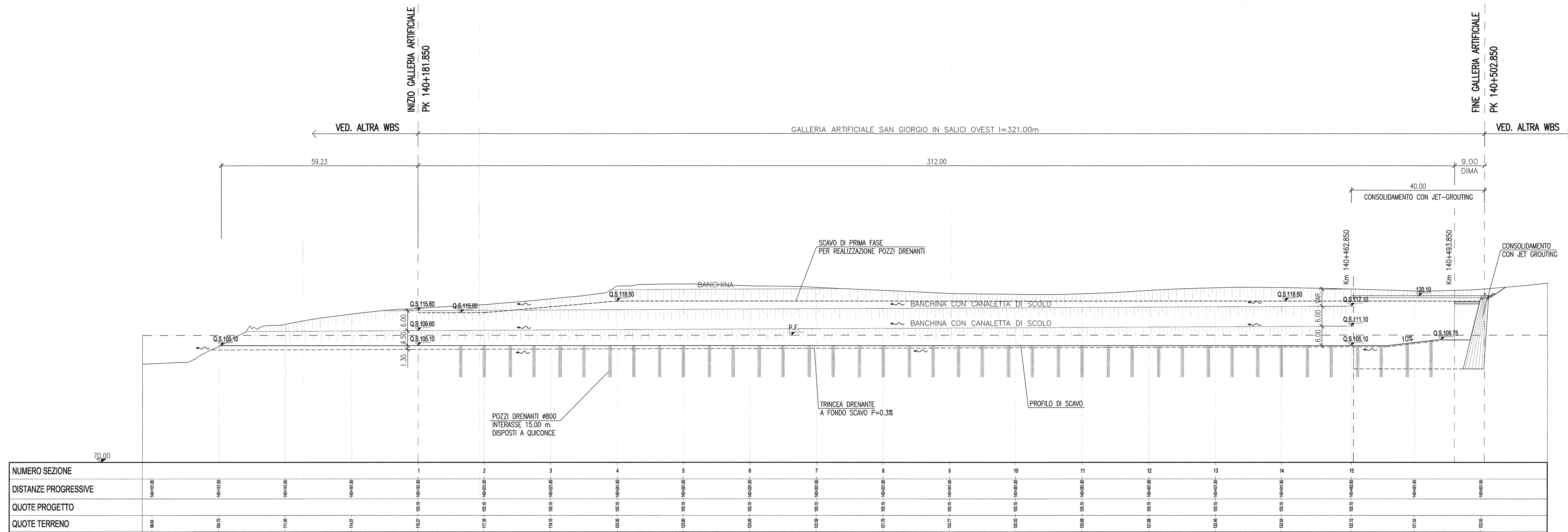
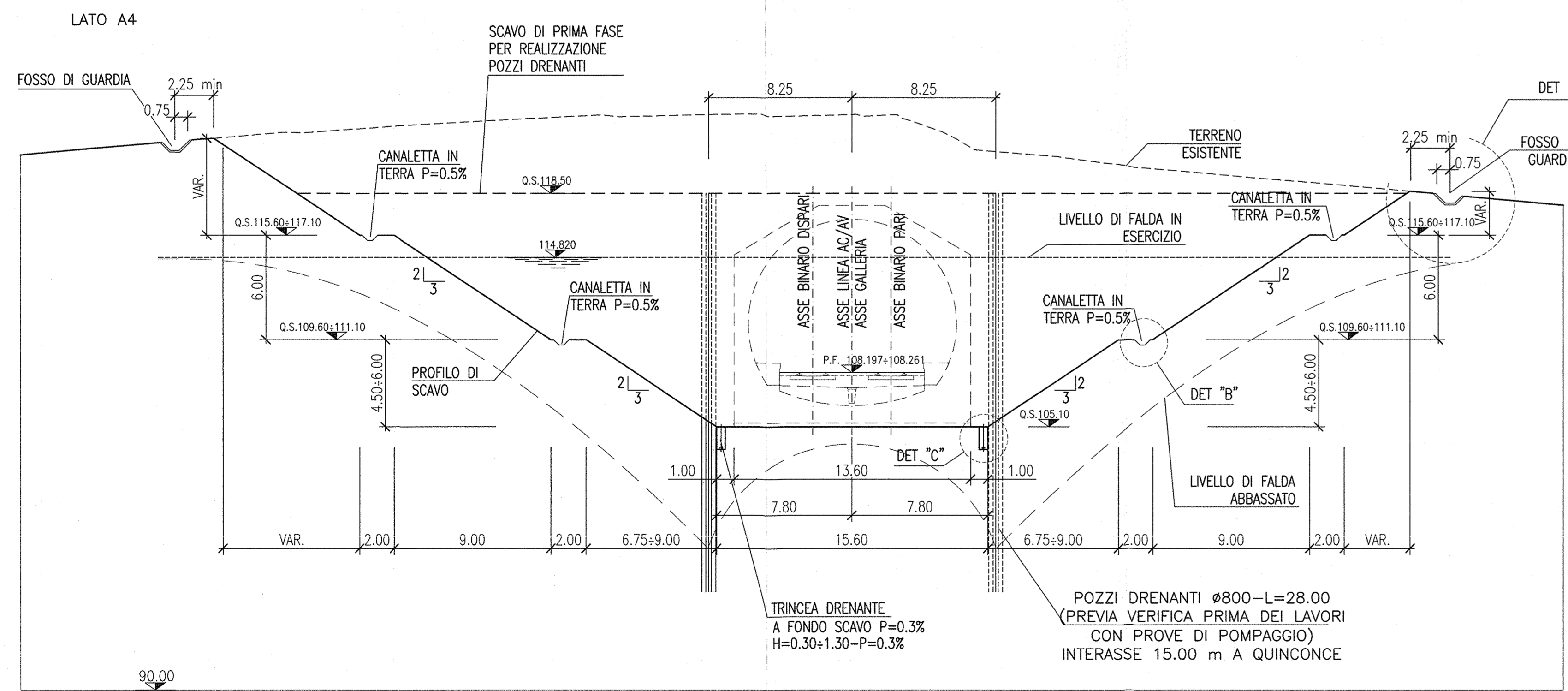


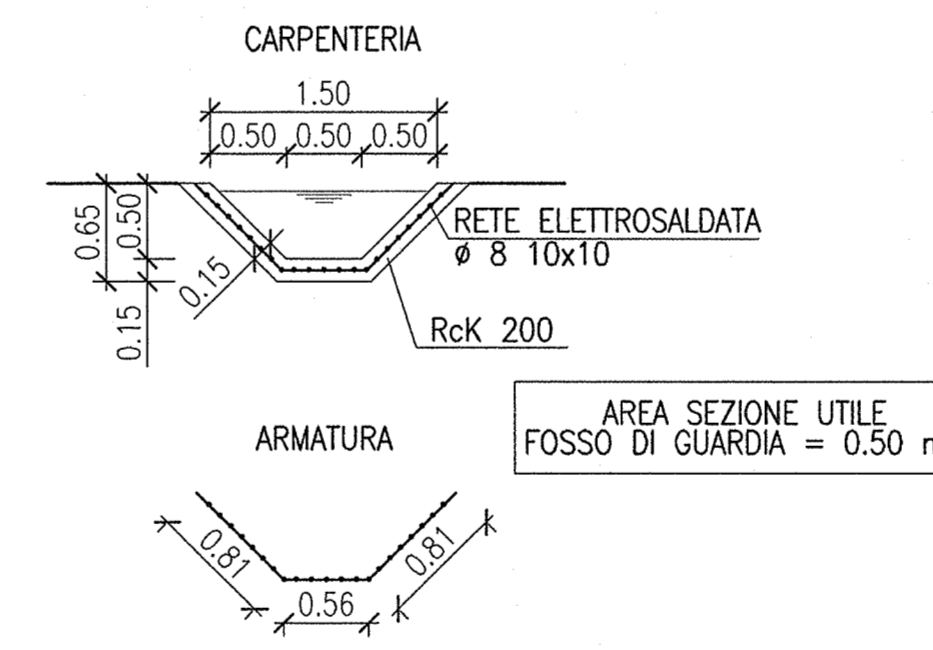
PROFILO LONGITUDINALE SCAVI  
Scala 1:500



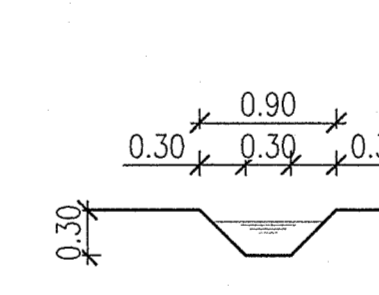
SCAVI - SEZIONE TIPO  
Scala 1:200



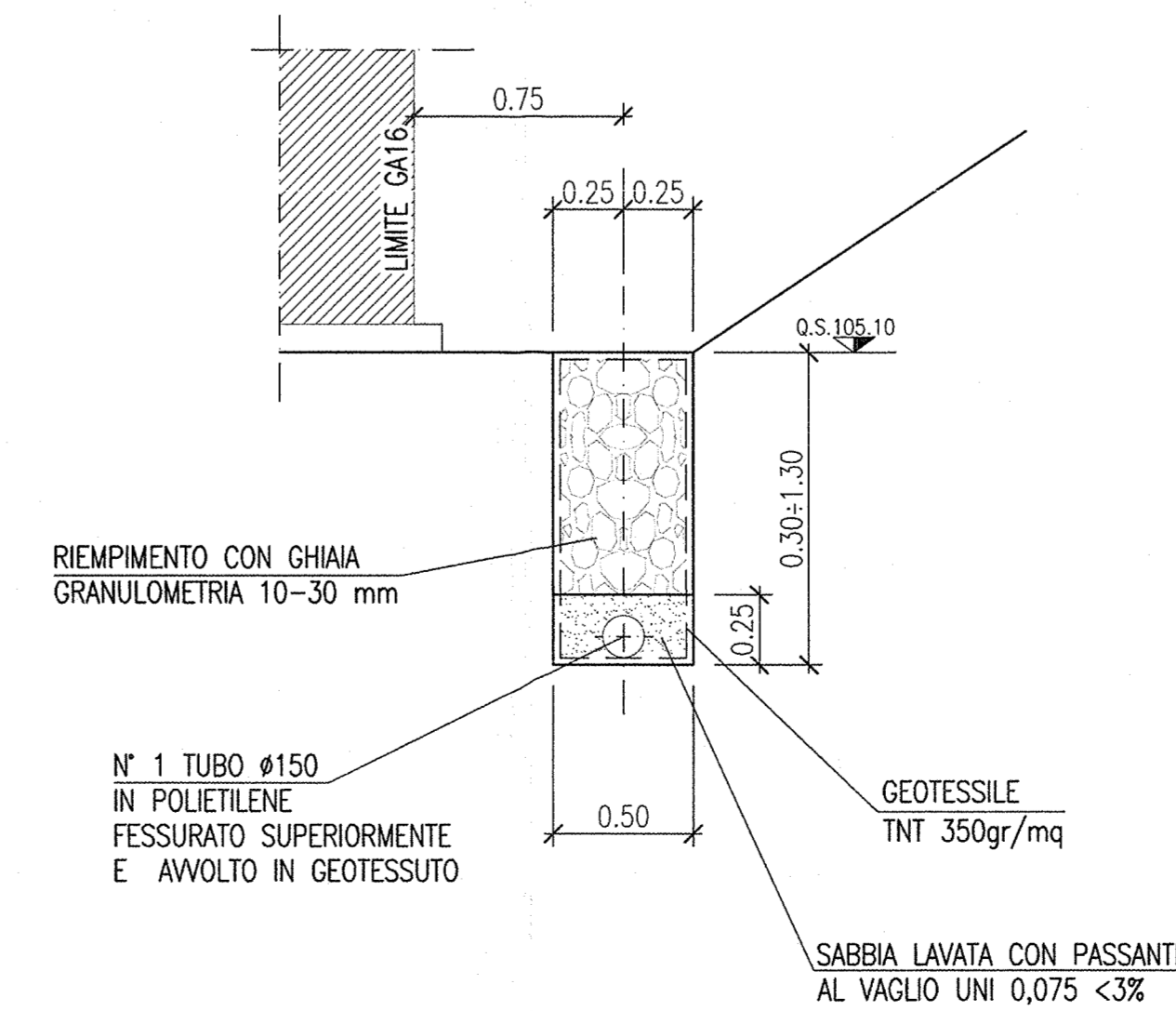
DETTAGLIO "A"  
FOSSO DI GUARDIA IN CLS 50x50  
Scala 1:50



DETTAGLIO "B"  
CANALETTA IN TERRA 30x30  
Scala 1:50



DETTAGLIO "C"  
TRINCEA DRENANTE  
Scala 1:25



DISEGNI DI RIFERIMENTO

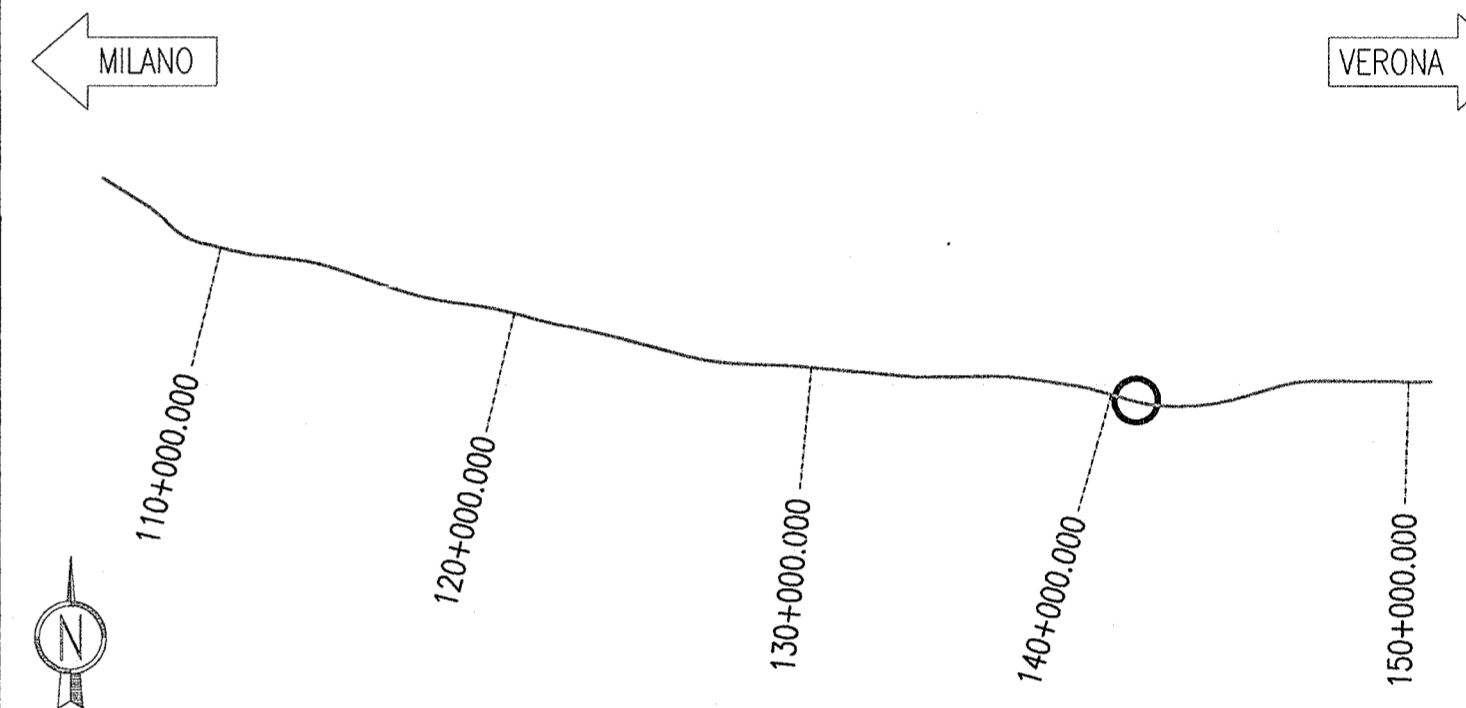
DESCRIZIONE	CODICE
S.GIORGIO IN SALICI OVEST - Scavi-Planimetria generale	NR011E2P06A1601001
S.GIORGIO IN SALICI OVEST - Scavi-Sectioni trasversali (Fav. 1/3)	NR011E2W06A1601001
S.GIORGIO IN SALICI OVEST - Scavi-Sectioni trasversali (Fav. 2/3)	NR011E2W06A1601002
S.GIORGIO IN SALICI OVEST - Scavi-Sectioni trasversali (Fav. 3/3)	NR011E2W06A1601003
S.GIORGIO IN SALICI OVEST - Manufatti - Planimetria e sezioni	NR011E2P06A1600001
S.GIORGIO IN SALICI OVEST - Tabelle materiali	NR011E2A06A1600001

NOTE GENERALI

DESCRIZIONE WBS

GA16 GALLERIA ARTIFICIALE POLICENTRICA DA P.K. 140+181.850 A P.K. 140+502.850

KEY PLAN



COMMITTENTE:  
**RFI**  
RETE FERROVIARIA ITALIANA  
GRUPPO FERROVIE DELLO STATO

ALTA SORVEGLIANZA:  
**ITALFERR**  
GRUPPO FERROVIE DELLO STATO

GENERAL CONTRACTOR:  
**Cepav due**  
Consorzio ENI per l'Alta Velocità

INFRASTRUTTURE FERROVIARIE STRATEGICHE DEFINITE DALLA LEGGE OBIETTIVO N. 443/01

LINEA A.V. I.A.C. TORINO - VENEZIA Tratta MILANO - VERONA  
Lotto funzionale Brescia-Verona  
PROGETTO ESECUTIVO

GALLERIA ARTIFICIALE SAN GIORGIO IN SALICI OVEST (GA16)  
Da Pk 140+181.85 a Pk 140+502.85

Scavi  
Profilo longitudinale, sezione tipo e particolari

PROGETTAZIONE	REVISIONI	SCALA
Rev. Descrizione	Aut. Data	Aut. Data
A EMISSIONE	GLMO 22.06.19	MERLINI 22.06.19
B		
C		

COMMESSA	LOTTO	FASE	ENTE	TIPO DOC.	OPERA/DISCIPLINA	PROGR.	REV.
INOR	11	E	E2	FZ	GA16/01	001	A

PROGETTISTA	IL-PROGETTISTA
Aut. Data	Aut. Data
Aut. Data	Aut. Data

CIG: 751447334A  
Progetto cofinanziato dalla Unione Europea  
CUP: F01H0100000008