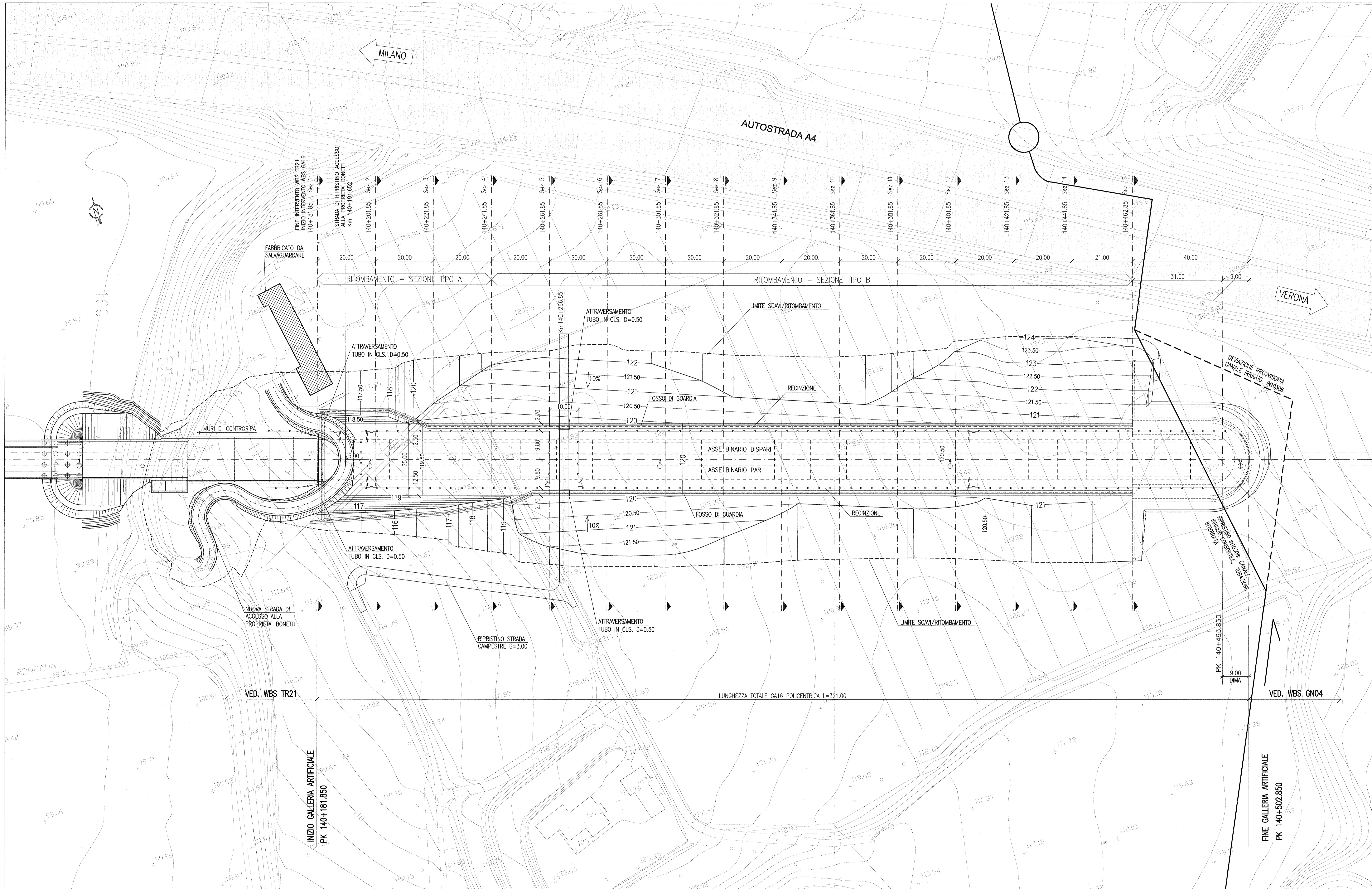


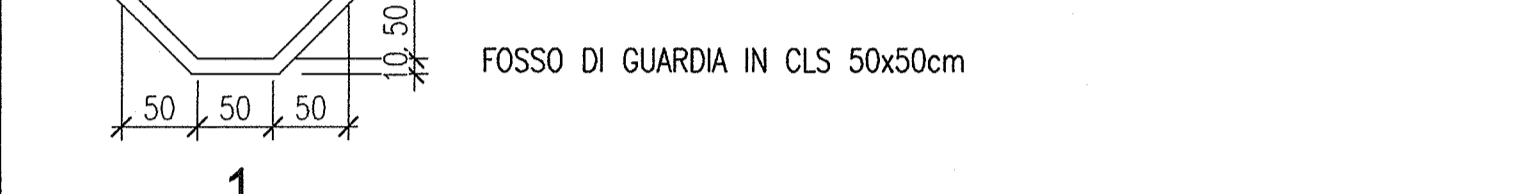
PLANIMETRIA GENERALE
Scala 1:500



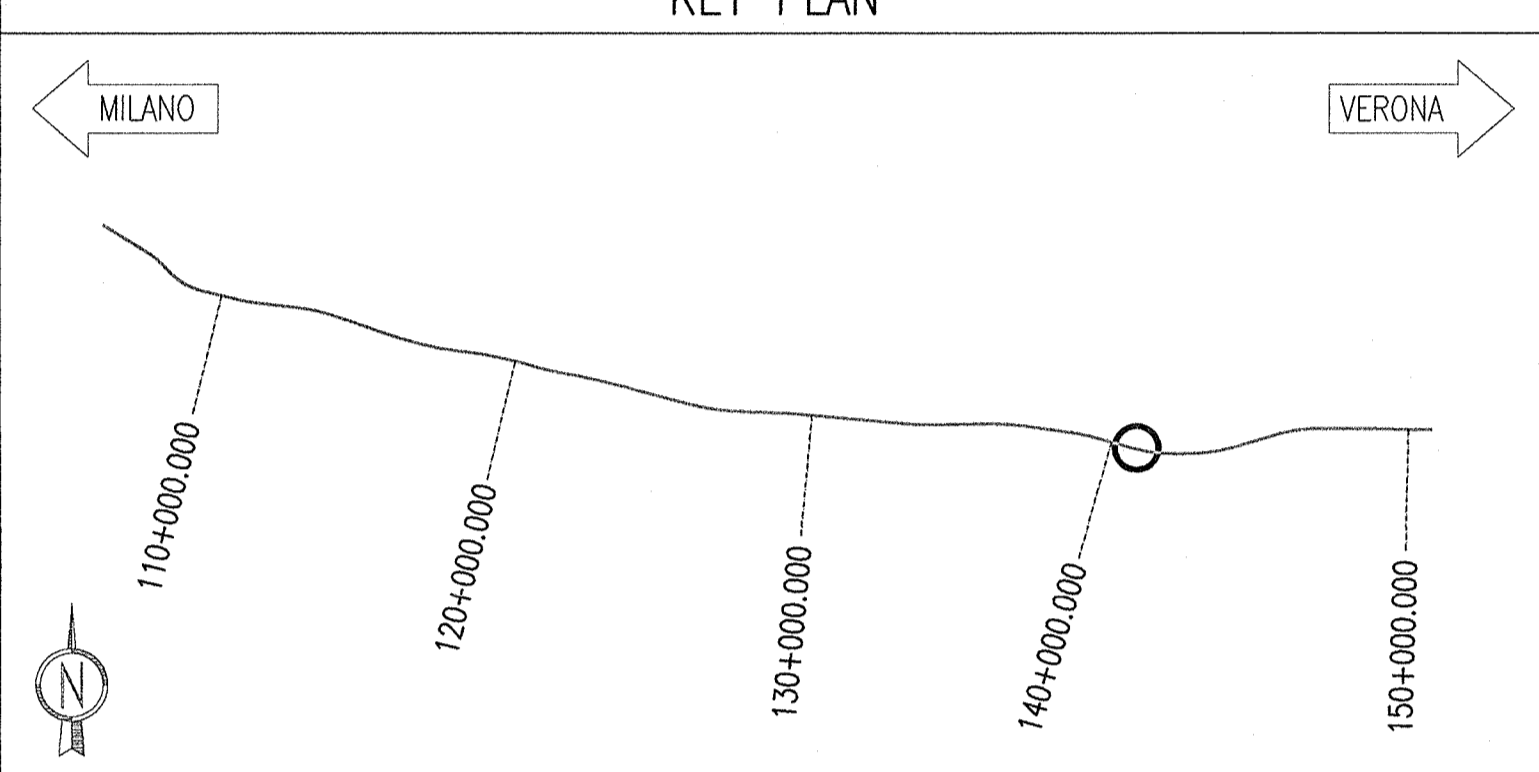
DISEGNI DI RIFERIMENTO	
DESCRIZIONE	CODICE
SCORIO IN SALCI OVEST - Scavi-Parametri generali	NOI11E2P8GA1601001
SCORIO IN SALCI OVEST - Scavi-Profilo longitudinali, sezione tipo e particolari	NOI11E2P8GA1601001
SCORIO IN SALCI OVEST - Scavi-Sezioni trasversali (Dov. 1/3)	NOI11E2P8GA1601001
SCORIO IN SALCI OVEST - Scavi-Sezioni trasversali (Dov. 2/3)	NOI11E2P8GA1601002
SCORIO IN SALCI OVEST - Scavi-Sezioni trasversali (Dov. 3/3)	NOI11E2P8GA1601003
SCORIO IN SALCI OVEST - Sistemazione definitiva-Profilo longitudinale e sezione tipo	NOI11E2P8GA1600001
SCORIO IN SALCI OVEST - Sistemazione definitiva-Sezioni trasversali (Dov. 1/3)	NOI11E2P8GA1600001
SCORIO IN SALCI OVEST - Sistemazione definitiva-Sezioni trasversali (Dov. 2/3)	NOI11E2P8GA1600002
SCORIO IN SALCI OVEST - Sistemazione definitiva-Sezioni trasversali (Dov. 3/3)	NOI11E2P8GA1600003
SCORIO IN SALCI OVEST - Opere provvisorie-Paratoia PK 140+42.86 - Paratoia	NOI11E2P8GA1601001
SCORIO IN SALCI OVEST - Opere provvisorie-Paratoia PK 140+42.86 - Progetto e sezioni	NOI11E2P8GA1601001
SCORIO IN SALCI OVEST - Opere provvisorie-Paratoia PK 140+42.86 - Sezione tipo e particolari	NOI11E2P8GA1601001
SCORIO IN SALCI OVEST - Opere provvisorie-Paratoia PK 140+180 - Paratoia	NOI11E2P8GA1601001
SCORIO IN SALCI OVEST - Opere provvisorie-Paratoia per sottopassaggio edificio PK 140+180 - Progetto e sezioni	NOI11E2P8GA1601004
SCORIO IN SALCI OVEST - Opere provvisorie-Paratoia per sottopassaggio edificio PK 140+180 - Sezione tipo e particolari	NOI11E2P8GA1601003
SCORIO IN SALCI OVEST - Sezione tipo corrente - Caratteristiche e particolari costruttivi	NOI11E2P8GA1600001
SCORIO IN SALCI OVEST - Sezione tipo corrente - Caratteristiche e particolari costruttivi	NOI11E2P8GA1600002
SCORIO IN SALCI OVEST - Sezione tipo corrente - Caratteristiche e particolari costruttivi	NOI11E2P8GA1600001

NOTE GENERALI
GA16: GALLERIA ARTIFICIALE POLICENTRICA DA P.K. 140+181.850 A P.K. 140+502.850

LEGENDA
FOSSO DI GUARDIA IN CLS 50x50cm



ETOMETRICHE
KEY PLAN



COMMITTENTE:
RFI
RETE FERROVIARIA ITALIANA
GRUPPO FERROVIE DELLO STATO

ALTA SOVRIGLIANZA:
ITALFERR
GRUPPO FERROVIE DELLO STATO

GENERAL CONTRACTOR:
Cepav due
Consorzio ENI per l'Alta Velocità

INFRASTRUTTURE FERROVIARIE STRATEGICHE DEFINITE DALLA LEGGE OBIETTIVO N. 443/01
LINEA A.V. I.A.C. TORINO - VENEZIA Tratta MILANO - VERONA
Lotto funzionale Brescia-Verona
PROGETTO ESECUTIVO
GALLERIA ARTIFICIALE SAN GIORGIO IN SALICI OVEST (GA16)
Da Pk 140+181.85 a Pk 140+502.85
Sistemazione definitiva
Planimetria generale

GENERAL CONTRACTOR	CONSORZIO Cepav due	DIRETTORE LAVORI	Valerio per Contrattazione	SCALA:	1:500
COMMESSA	LOTTO	FASE	ENTE	TIPO DOC.	OPERA/DISCIPLINA
INOR	11	E	E2	P8	GA1600
PROGR.	001	A			

PROGETTAZIONE						IL PROGETTISTA	
Rev.	Descrizione	Aut.	Data	Verifica	Data	Firma e Timbro	
A	EMISSIONE	GLMD	22.06.18	MERLINO	22.06.18	[Firma e Timbro]	
B							
C							