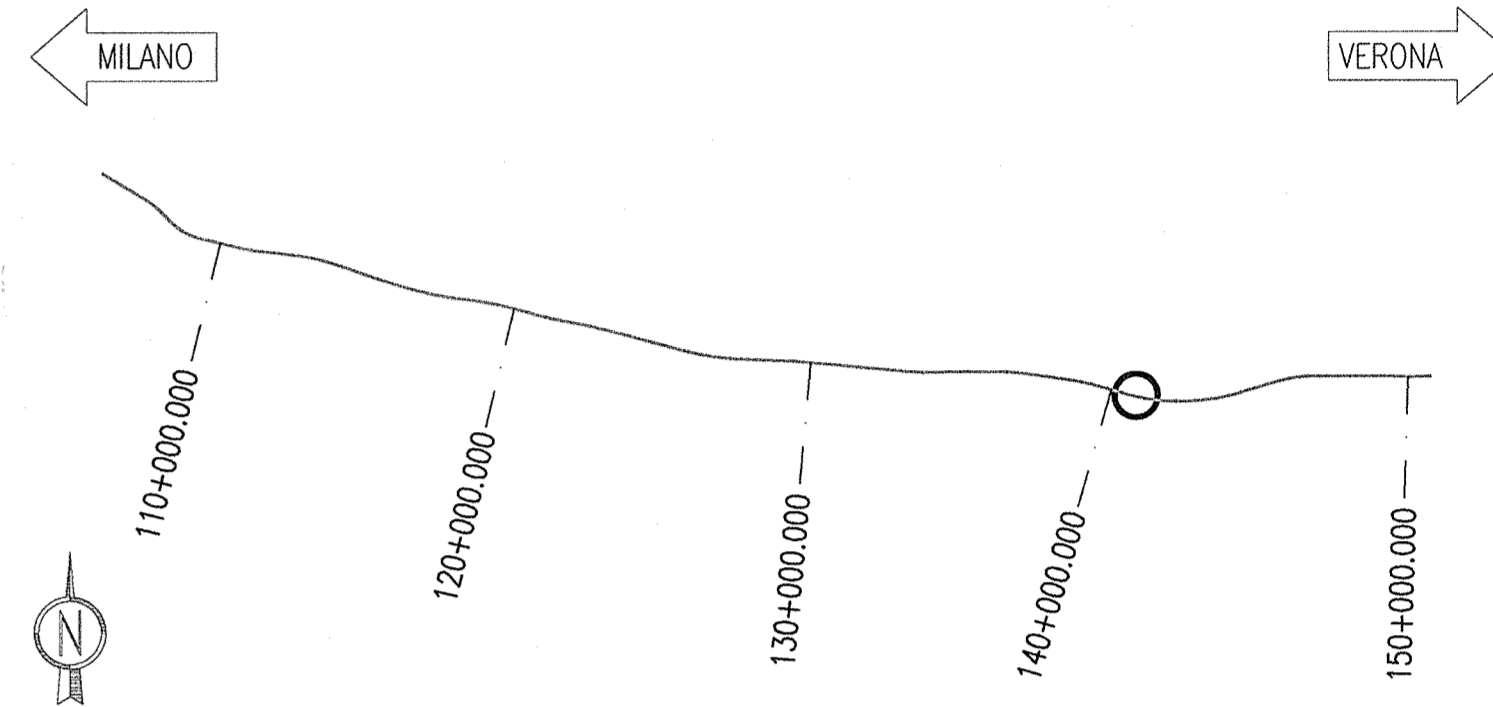


DESCRIZIONE	CODICE
S.GIORGIO IN SALICI OVEST - Scavi-Planimetria generale	NR11EE2P2GA1601001
S.GIORGIO IN SALICI OVEST - Scavi-Profilo longitudinali, sezione tipo e particolari	NR11EE2P2GA1601001
S.GIORGIO IN SALICI OVEST - Scavi-Sezioni trasversali (Dev. 1/3)	NR11EE2P2GA1601001
S.GIORGIO IN SALICI OVEST - Scavi-Sezioni trasversali (Dev. 2/3)	NR11EE2P2GA1601002
S.GIORGIO IN SALICI OVEST - Scavi-Sezioni trasversali (Dev. 3/3)	NR11EE2P2GA1601003
S.GIORGIO IN SALICI OVEST - Opere provvisorie-Paratia Pk. 140+462.86 - Paratia	NR11EE2P2GA1601001
S.GIORGIO IN SALICI OVEST - Opere provvisorie-Paratia Pk. 140+462.86 - Prospetto e sezioni	NR11EE2P2GA1601003
S.GIORGIO IN SALICI OVEST - Opere provvisorie-Paratia Pk. 140+462.86 - Sezioni tipo e particolari	NR11EE2P2GA1600001
S.GIORGIO IN SALICI OVEST - Montaggio - Planimetria e sezioni	NR11EE2P2GA1600001
S.GIORGIO IN SALICI OVEST - Tabella materiali	NR11EE2P2GA1600001
S.GIORGIO IN SALICI IMBOCOCCO LATO MILANO - Opere provvisorie-Paratia in jet-Grauling-Plano	NR11EE2P2GA0800001
S.GIORGIO IN SALICI IMBOCOCCO LATO MILANO - Opere provvisorie-Paratia in jet-Grauling-Plano, sezione e particolari	NR11EE2P2GA0800001

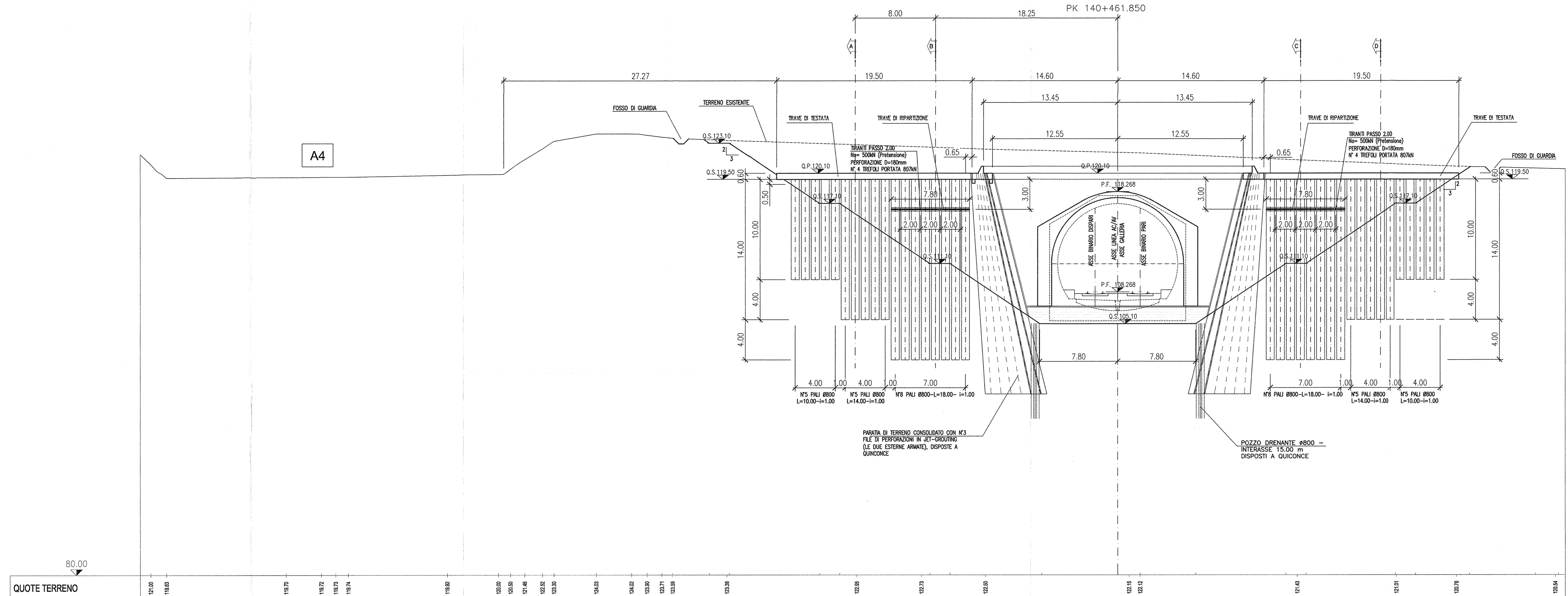
NOTE GENERALI

- P.C. PIANO DEI CENTRI
- P.F. PIANO DEL FERRO
- P.I.M. PIANO IMPOSTA MURETTA

KEY PLAN

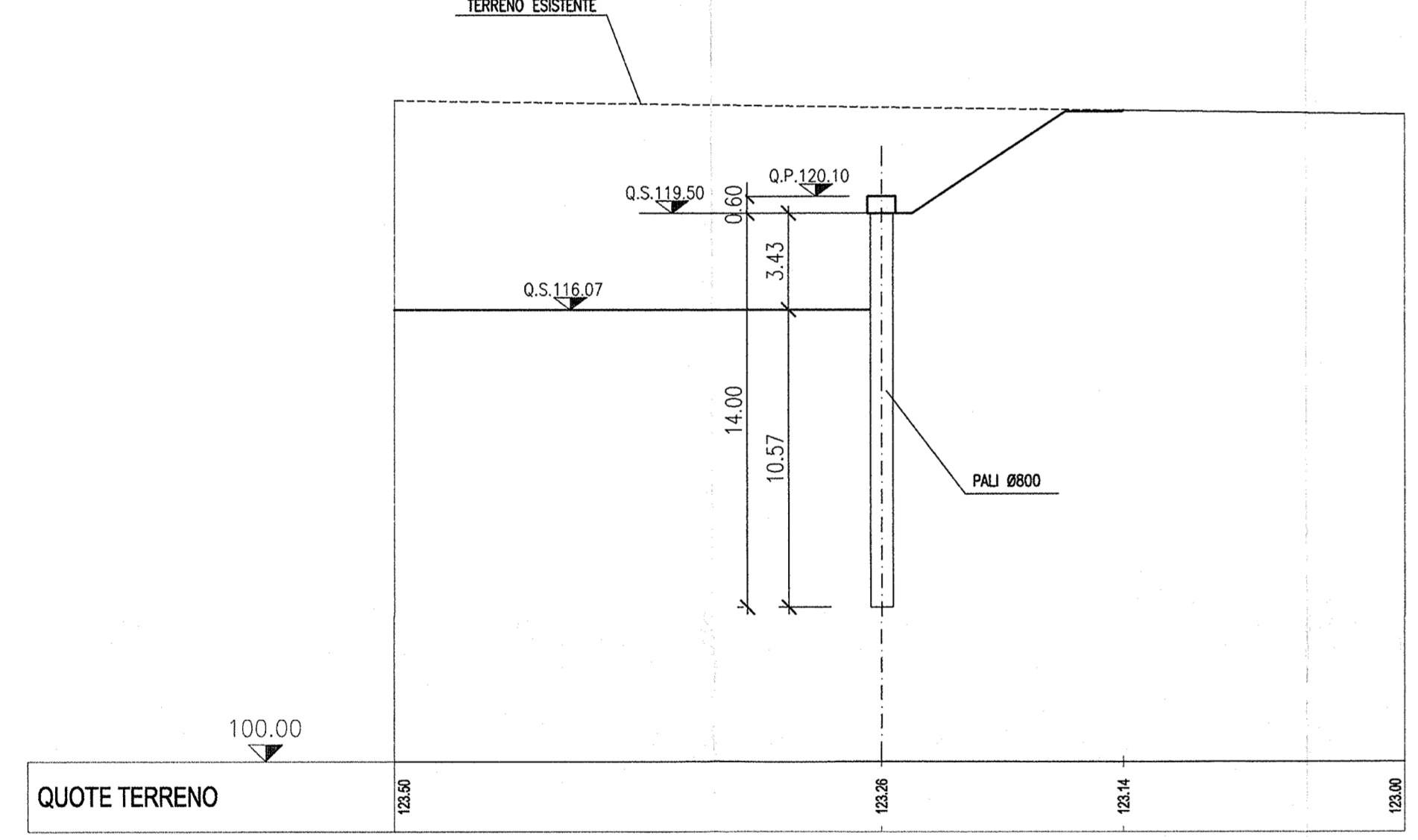


SEZIONE IN ASSE PARATIA

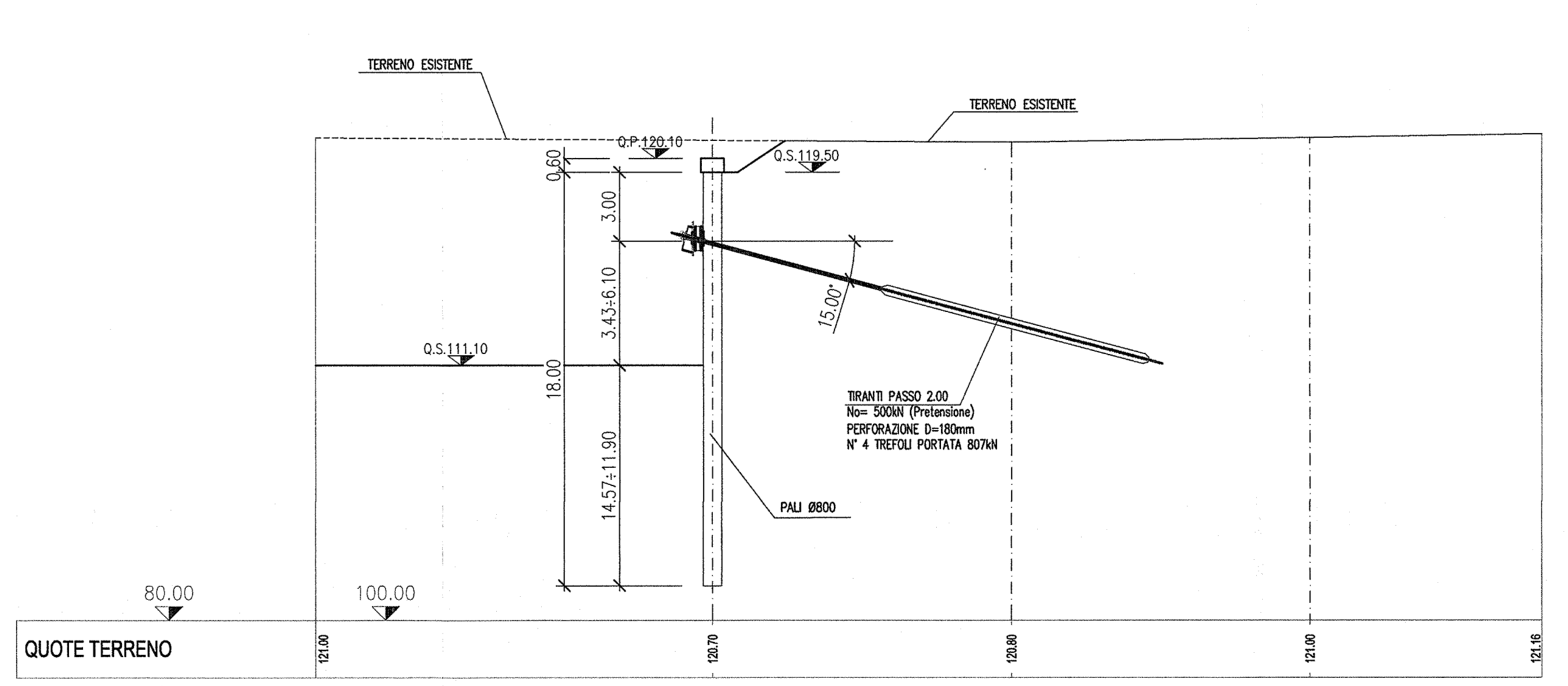


A4

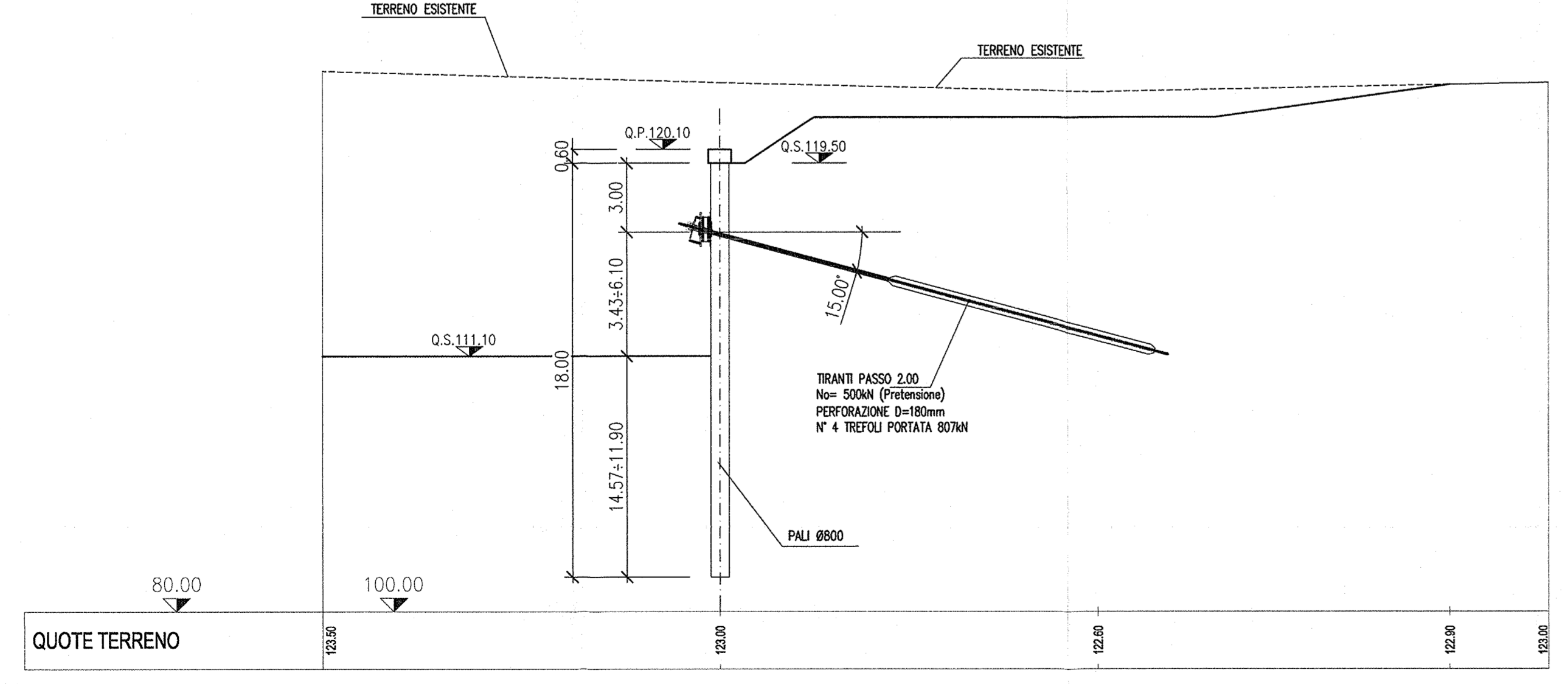
SEZIONE A-A



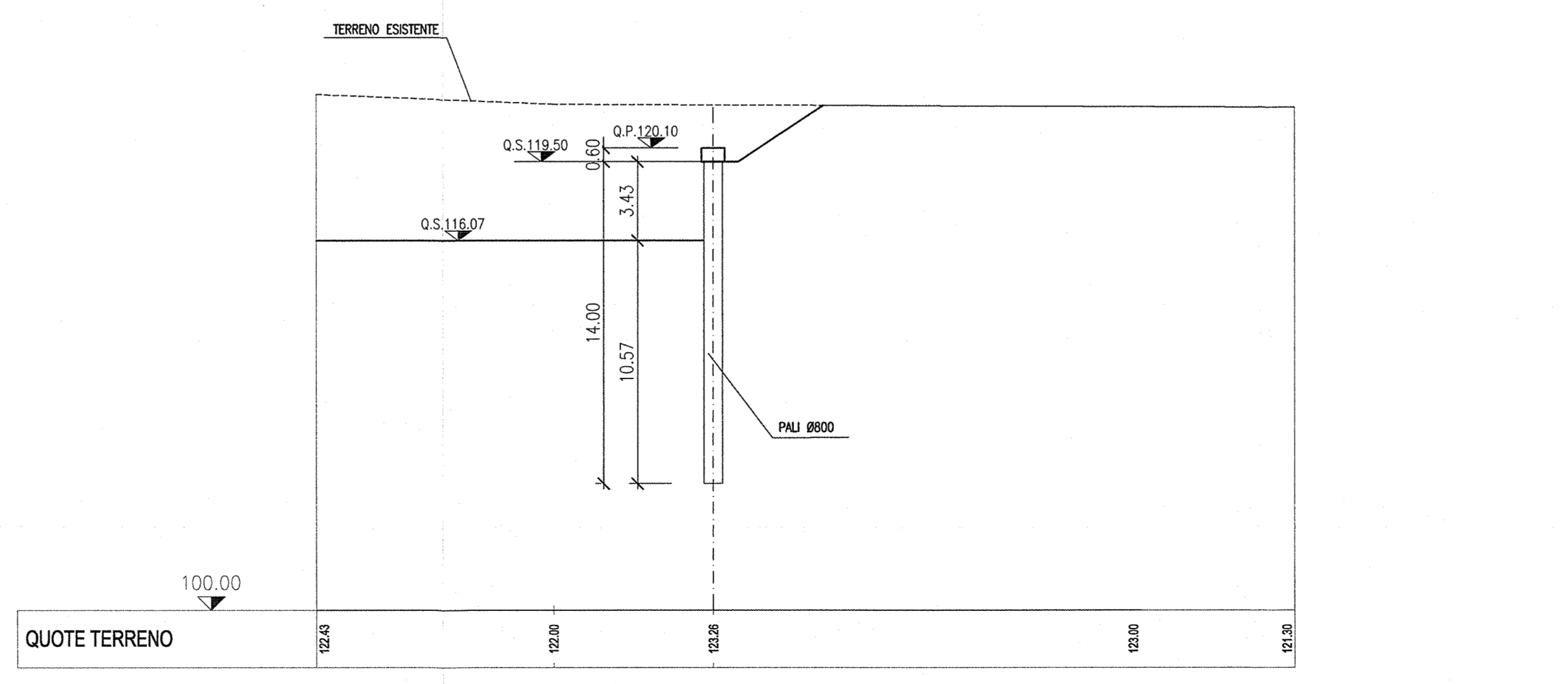
SEZIONE C-C



SEZIONE B-B



SEZIONE D-D



COMMITTENTE: **RFI** RETE FERROVIARIA ITALIANA GRUPPO FERROVIE DELLO STATO

ALTA SORVEGLIANZA: **ITALFERR** GRUPPO FERROVIE DELLO STATO

GENERAL CONTRACTOR: **Cepav due** Consorzio ENI per l'Alta Velocità

INFRASTRUTTURE FERROVIARIE STRATEGICHE DEFINITE DALLA LEGGE OBIETTIVO N. 443/01

LINEA A.V. I.A.C. TORINO - VENEZIA Tratta MILANO - VERONA
 Lotto funzionale Brescia-Verona
 PROGETTO ESECUTIVO
 GALLERIA ARTIFICIALE SAN GIORGIO IN SALICI OVEST (GA16)
 Da Pk 140+181.85 a Pk 140+502.85
 Opere provvisorie - Paratia Pk 140+462.86
 Prospetto e sezioni

GENERAL CONTRACTOR: **Cepav due** Consorzio ENI per l'Alta Velocità
 Il Direttore del Progetto (Ing. L. Scantano)

SCALA: 1:200

COMMESSA LOTTO FASE ENTE TIPO DOC. OPERA/DISCIPLINA PROGR. REV.
 INOR 11 E E2 P9 GA1601 003 A

PROGETTAZIONE	IL PROGETTISTA
Rev. Descrizione	Aut. Data Verifica Data
A EMISSIONE	CLM2 22.06.16 MERLINO 22.06.16
B	
C	

CHG. 751447334A
 Progetto cofinanziato dalla Unione Europea
 CUP: F81H9100000008