

DESCRIZIONE S.GIORGIO IN SALICI OVEST - Scavi-Planimetria generale S.GIORGIO IN SALICI OVEST - Tabella materiali	CODICE NOR11E2P2GA160001 NOR11E2P2GA160001
--	--

KEY PLAN



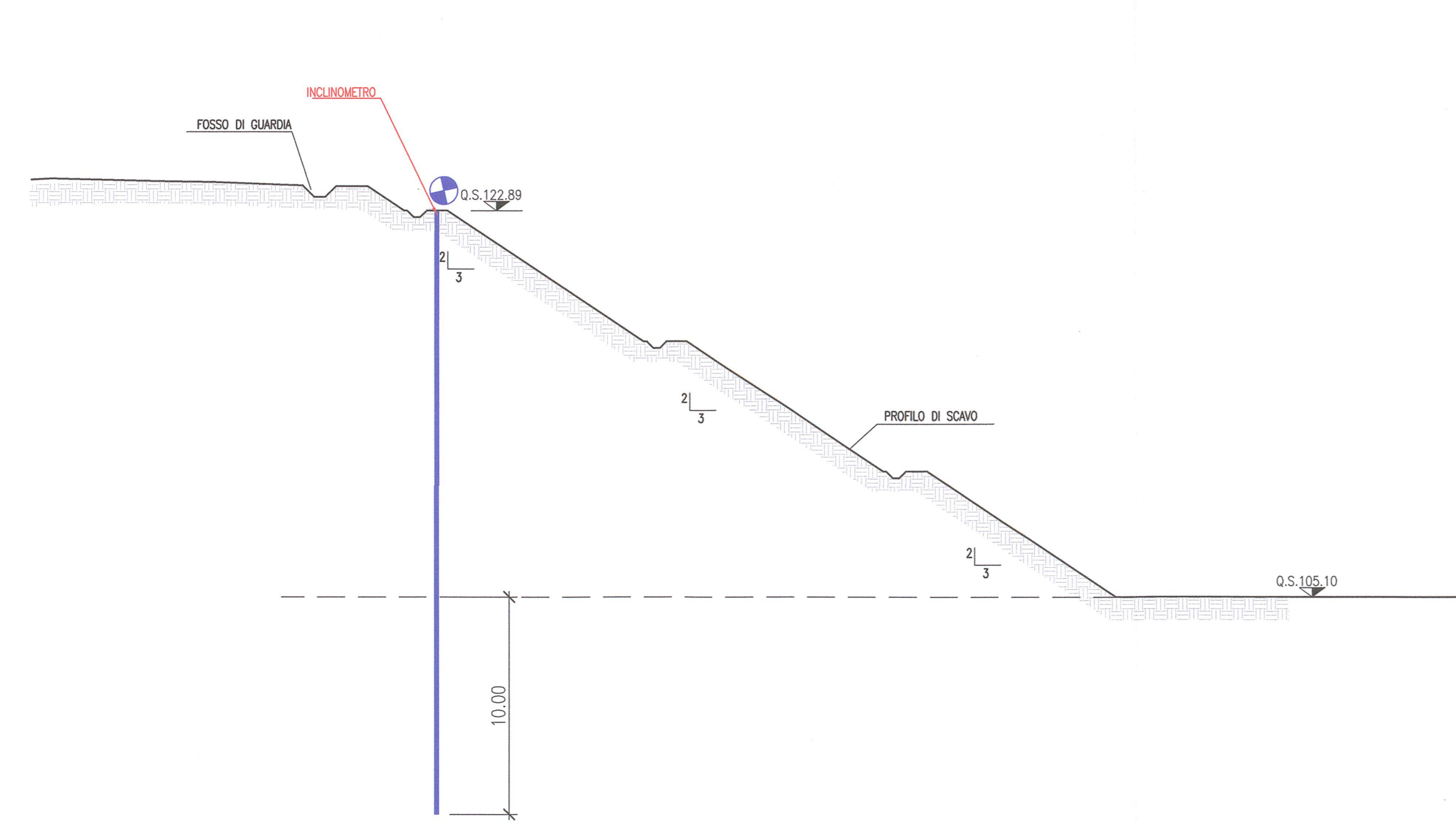
DESCRIZIONE WBS

GA16: GALLERIA ARTIFICIALE POLICENTRICA DA P.K. 140+181.850 A P.K. 140+502.850

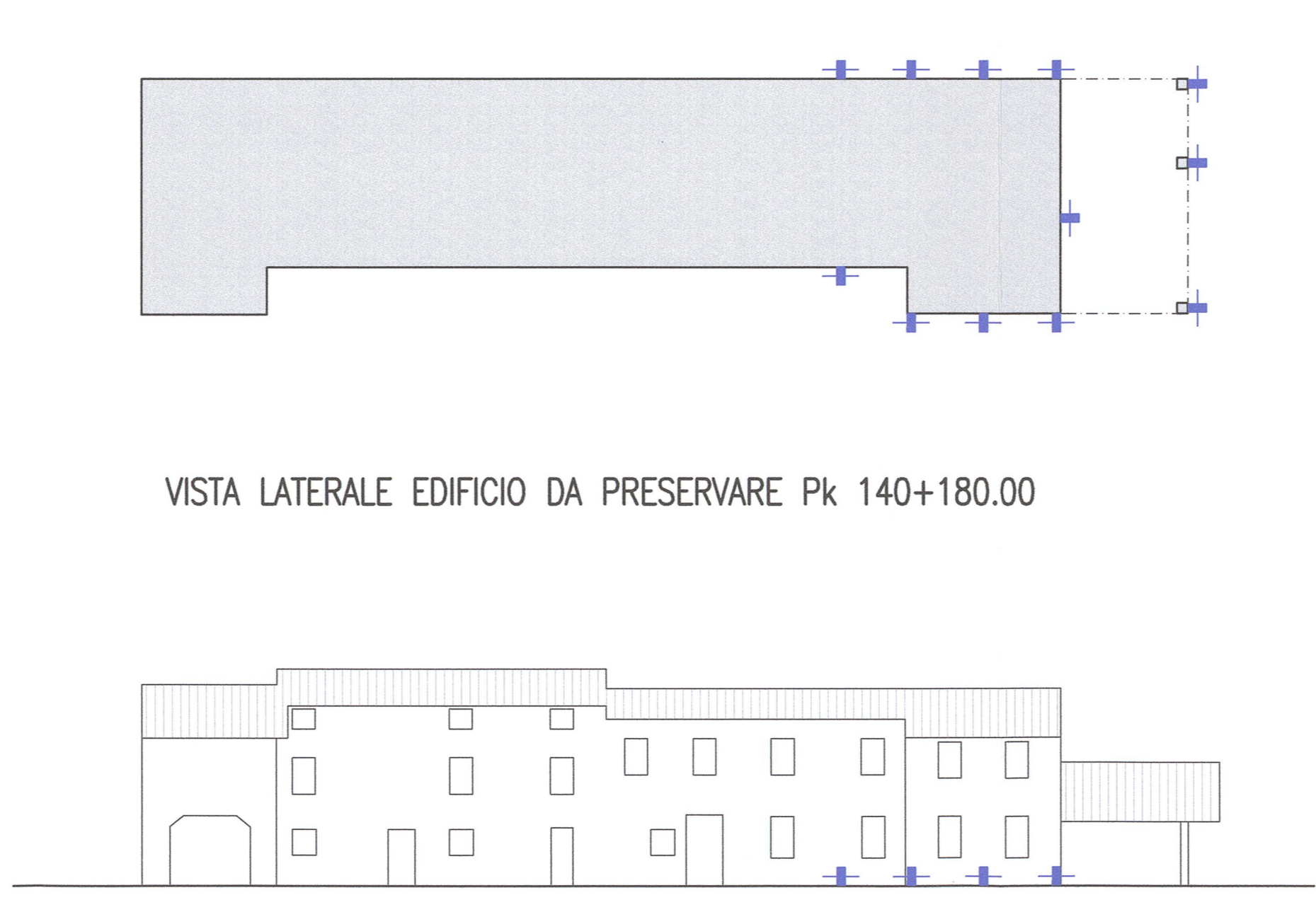
LEGENDA SIMBOLI STRUMENTAZIONE

- INCLINOMETRO (IN)
- PIEZOMETRO (PZ)
- CAPOSALDI TOPOGRAFICI (CT)
- MIRA OTTICA TARGET/PRISMA (MO)
- CELLE DI CARICO (CC)

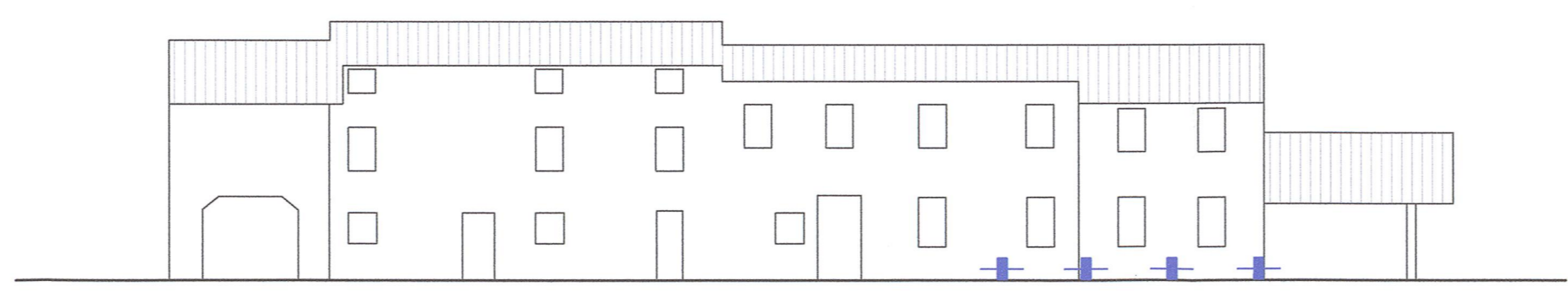
SEZIONE 1



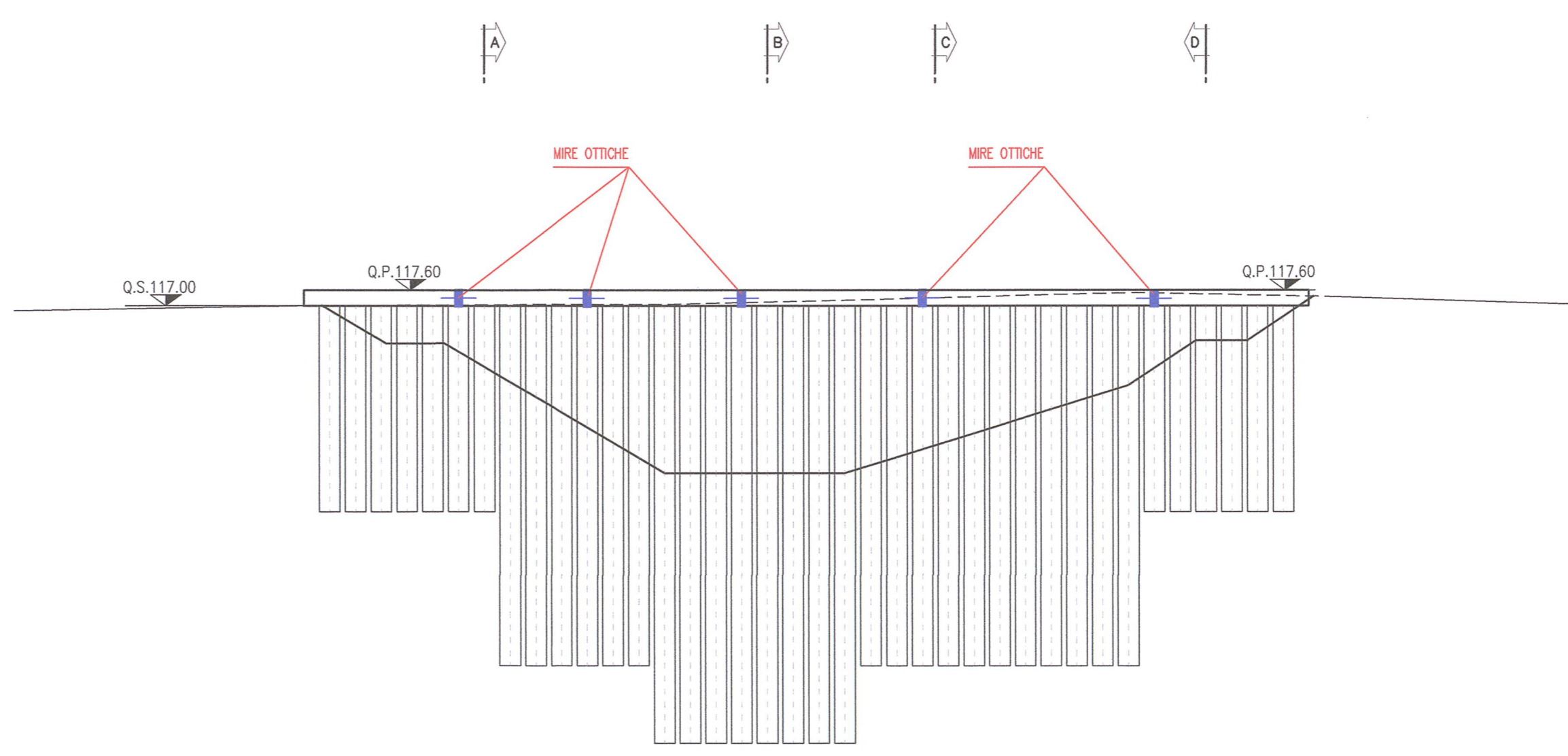
PIANTA EDIFICIO DA PRESERVARE Pk 140+180.00



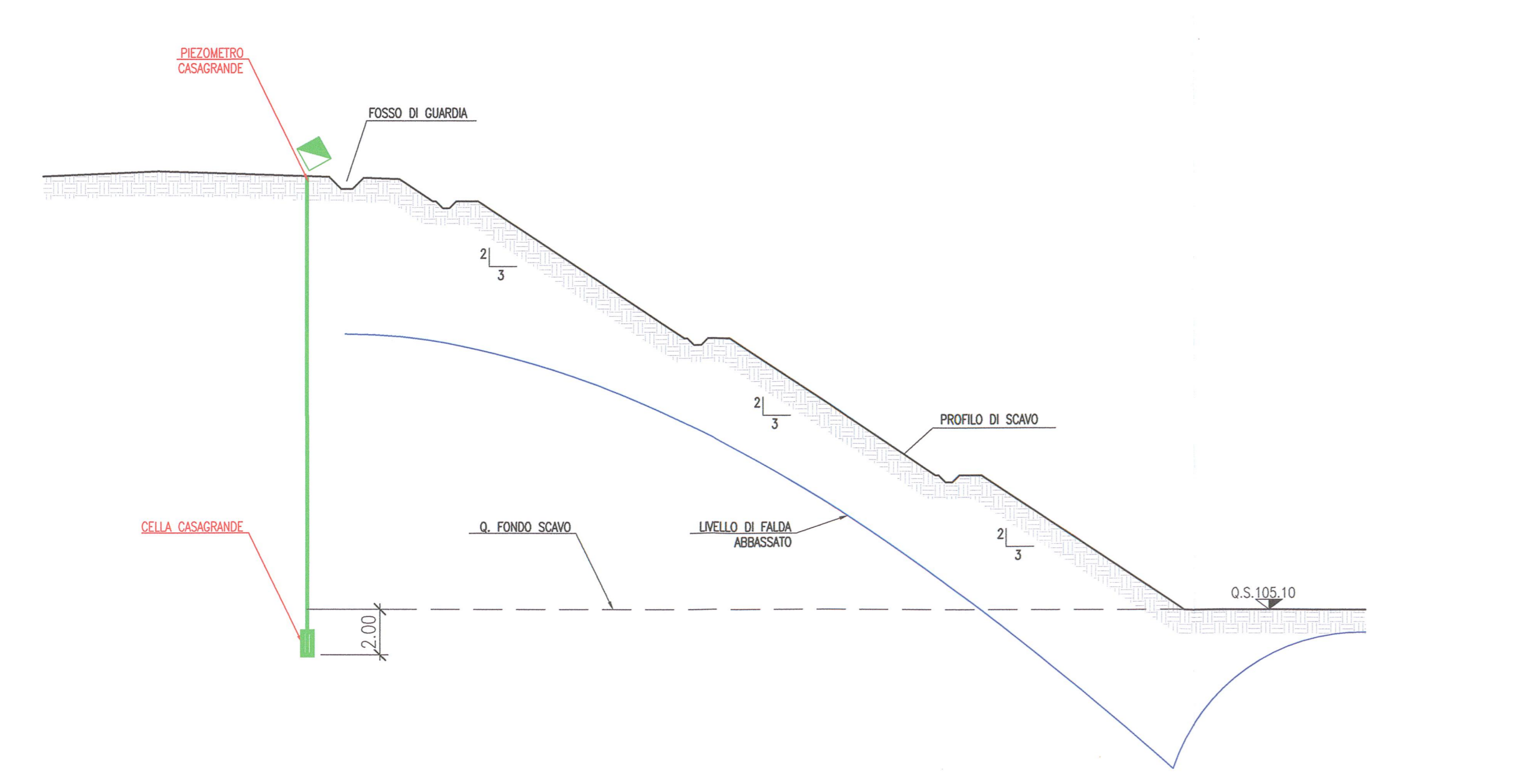
VISTA LATERALE EDIFICIO DA PRESERVARE Pk 140+180.00



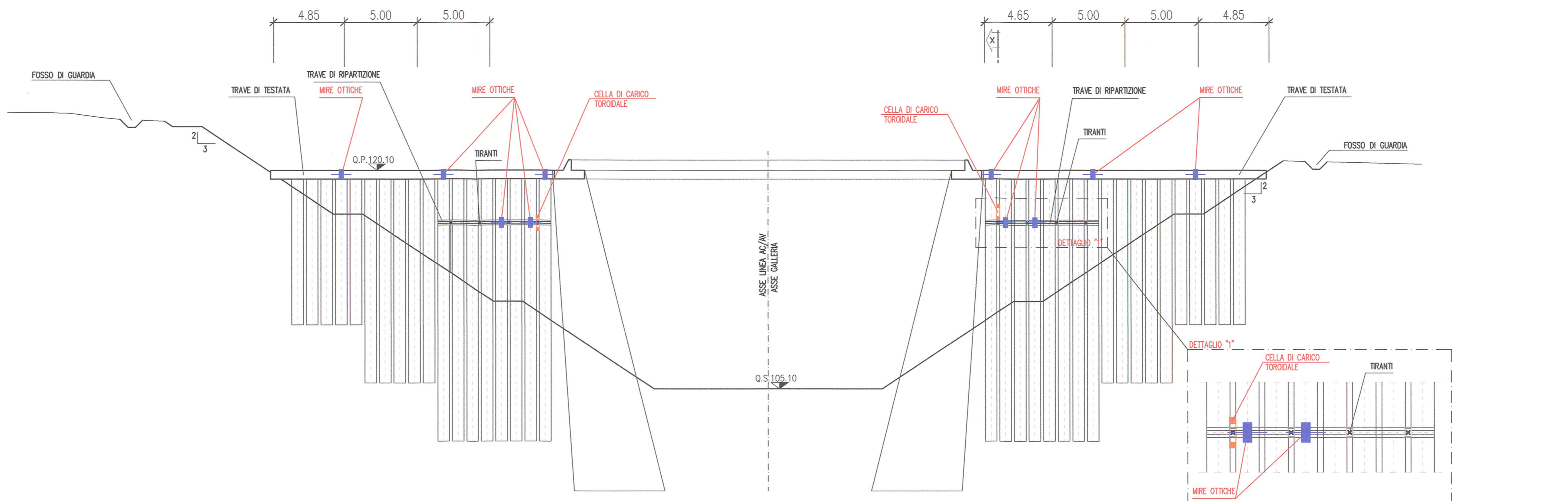
SVILUPPATA PARATIA Pk 140+180.00



SEZIONE 2



SVILUPPATA PARATIA Pk 140+462.85



STRUMENTAZIONE MONITORAGGIO GA OVEST

STRUMENTO	QUANTITA' E ZONA D'INSTALLAZIONE	FREQUENZA LETTURA *
piezometri galleria artificiale	5 strumenti, installati ai lati della trincea a interdistanza di 100m	1 lettura/settimana negli scavi 1 lettura/mese a regime fino al ribaltamento
caposaldi topografici scarpata autostradale	8 caposaldi disposti parallelamente all'autostrada, a interdistanza di 20m	1 lettura/giorno negli scavi 1 lettura/settimana a regime fino al ribaltamento
mire ottiche sulle paratie e sull'edificio da preservare		1 lettura/giorno negli scavi 1 lettura/settimana a regime fino al ribaltamento
inclinometro		1 lettura/giorno negli scavi 1 lettura/settimana a regime fino al ribaltamento

* in presenza di misurazioni anomale, le frequenze andranno opportunamente incrementate

COMMITTENTE: **RFI**
RETE FERROVIARIA ITALIANA
GRUPPO FERROVIE DELLO STATO

ALTA SORVEGLIANZA: **ITAFERR**
GRUPPO FERROVIE DELLO STATO

GENERAL CONTRACTOR: **Cepav due**
Consorzio ENI per l'Alta Velocità

INFRASTRUTTURE FERROVIARIE STRATEGICHE DEFINITE DALLA LEGGE OBBIETTIVO N. 443/01

LINEA A.V. /A.C. TORINO - VENEZIA Tratta MILANO - VERONA
Lotto funzionale Brescia-Verona
PROGETTO ESECUTIVO

GALLERIA ARTIFICIALE SAN GIORGIO IN SALICI OVEST (GA16)
Da Pk 140+181.85 a Pk 140+502.85
Monitoraggio
Planimetria e sezioni

GENERAL CONTRACTOR Consorzio Cepav due	DIRETTORE LAVORI Valerio per Costruzione	SCALA: VARIE
Data:	Data:	
COMMESSA INOR	LOTTO 11	FASE E2
ENTE PZ	TIPO DOC. GA1600	OPERA/DISCIPLINA 001
PROGETTAZIONE	REV. A	
Descrizione	Autore	Data
A EMISSIONI	DLMO	22.08.18
B		
C		