

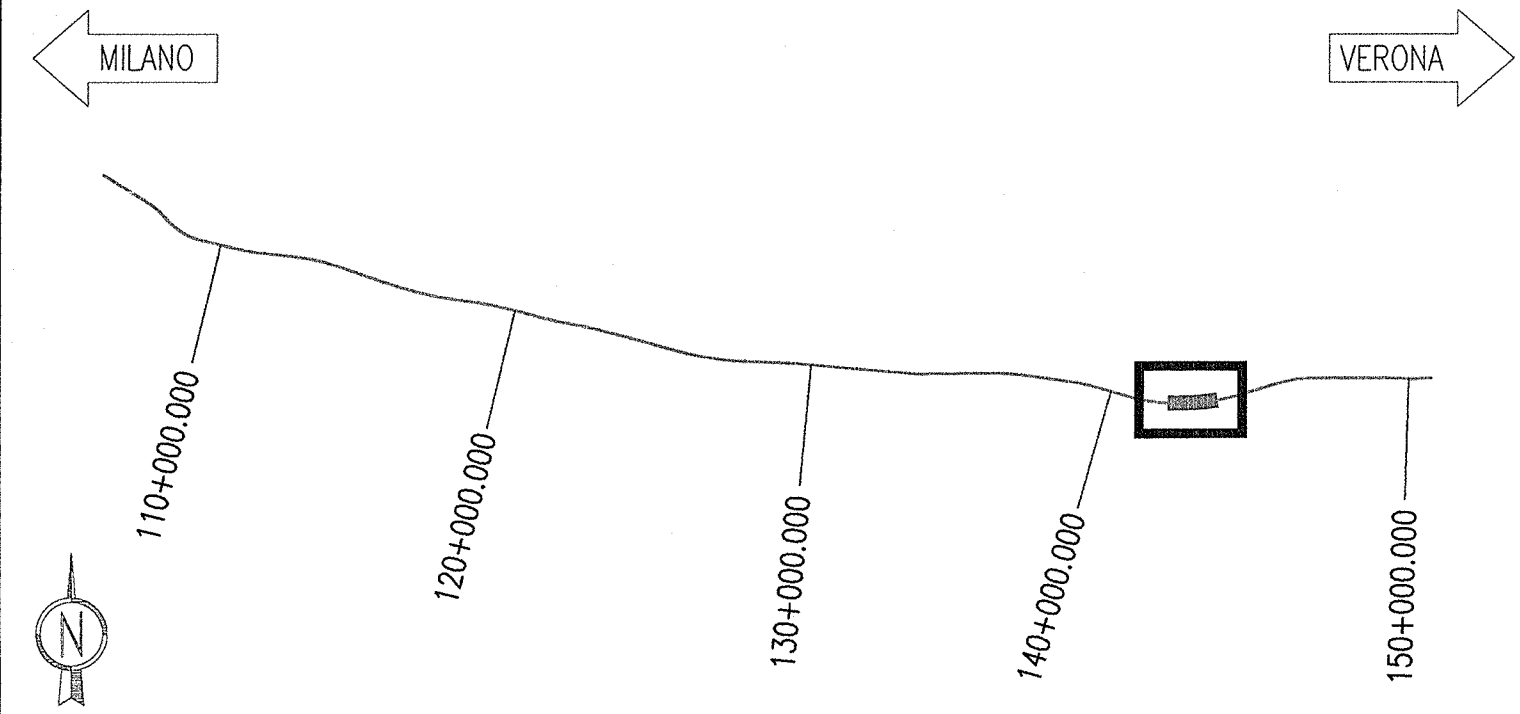
DESEGNI DI RIFERIMENTO

DESCRIZIONE	CODICE
GALLERIA APPROFATA SAN GIORGIO IN SALICI EST (GA17) - da Pk 141493.24 a Pk 143575.24 - Parte piano terra, sezione longitudinale e visto sovrano (Dm. 1/5)	NOI11E22BAG1700001
GALLERIA APPROFATA SAN GIORGIO IN SALICI EST (GA17) - da Pk 141493.24 a Pk 143575.24 - Parte piano terra, sezione longitudinale e visto sovrano (Dm. 1/20)	NOI11E22BAG1700002
GALLERIA APPROFATA SAN GIORGIO IN SALICI EST (GA17) - da Pk 141493.24 a Pk 143575.24 - Parte piano terra, sezione longitudinale e visto sovrano (Dm. 1/50)	NOI11E22BAG1700003
GALLERIA APPROFATA SAN GIORGIO IN SALICI EST (GA17) - da Pk 141493.24 a Pk 143575.24 - Parte piano terra, sezione longitudinale e visto sovrano (Dm. 1/100)	NOI11E22BAG1700004
GALLERIA APPROFATA SAN GIORGIO IN SALICI EST (GA17) - da Pk 141493.24 a Pk 143575.24 - Parte piano terra, sezione longitudinale e visto sovrano (Dm. 1/200)	NOI11E22BAG1700005
GALLERIA APPROFATA SAN GIORGIO IN SALICI EST (GA17) - da Pk 141493.24 a Pk 143575.24 - Parte piano terra, sezione longitudinale e visto sovrano (Dm. 1/500)	NOI11E22BAG1700006
GALLERIA APPROFATA SAN GIORGIO IN SALICI EST (GA17) - da Pk 141493.24 a Pk 143575.24 - Parte piano terra, sezione longitudinale e visto sovrano (Dm. 1/1000)	NOI11E22BAG1700007
GALLERIA APPROFATA SAN GIORGIO IN SALICI EST (GA17) - da Pk 141493.24 a Pk 143575.24 - Parte piano terra, sezione longitudinale e visto sovrano (Dm. 1/2000)	NOI11E22BAG1700008
GALLERIA APPROFATA SAN GIORGIO IN SALICI EST (GA17) - da Pk 141493.24 a Pk 143575.24 - Parte piano terra, sezione longitudinale e visto sovrano (Dm. 1/5000)	NOI11E22BAG1700009
GALLERIA APPROFATA SAN GIORGIO IN SALICI EST (GA17) - da Pk 141493.24 a Pk 143575.24 - Parte piano terra, sezione longitudinale e visto sovrano (Dm. 1/10000)	NOI11E22BAG1700010
GALLERIA APPROFATA SAN GIORGIO IN SALICI EST (GA17) - da Pk 141493.24 a Pk 143575.24 - Parte piano terra, sezione longitudinale e visto sovrano (Dm. 1/20000)	NOI11E22BAG1700011
GALLERIA APPROFATA SAN GIORGIO IN SALICI EST (GA17) - da Pk 141493.24 a Pk 143575.24 - Parte piano terra, sezione longitudinale e visto sovrano (Dm. 1/50000)	NOI11E22BAG1700012
GALLERIA APPROFATA SAN GIORGIO IN SALICI EST (GA17) - da Pk 141493.24 a Pk 143575.24 - Parte piano terra, sezione longitudinale e visto sovrano (Dm. 1/100000)	NOI11E22BAG1700013
GALLERIA APPROFATA SAN GIORGIO IN SALICI EST (GA17) - da Pk 141493.24 a Pk 143575.24 - Parte piano terra, sezione longitudinale e visto sovrano (Dm. 1/200000)	NOI11E22BAG1700014
GALLERIA APPROFATA SAN GIORGIO IN SALICI EST (GA17) - da Pk 141493.24 a Pk 143575.24 - Parte piano terra, sezione longitudinale e visto sovrano (Dm. 1/500000)	NOI11E22BAG1700015
GALLERIA APPROFATA SAN GIORGIO IN SALICI EST (GA17) - da Pk 141493.24 a Pk 143575.24 - Parte piano terra, sezione longitudinale e visto sovrano (Dm. 1/1000000)	NOI11E22BAG1700016

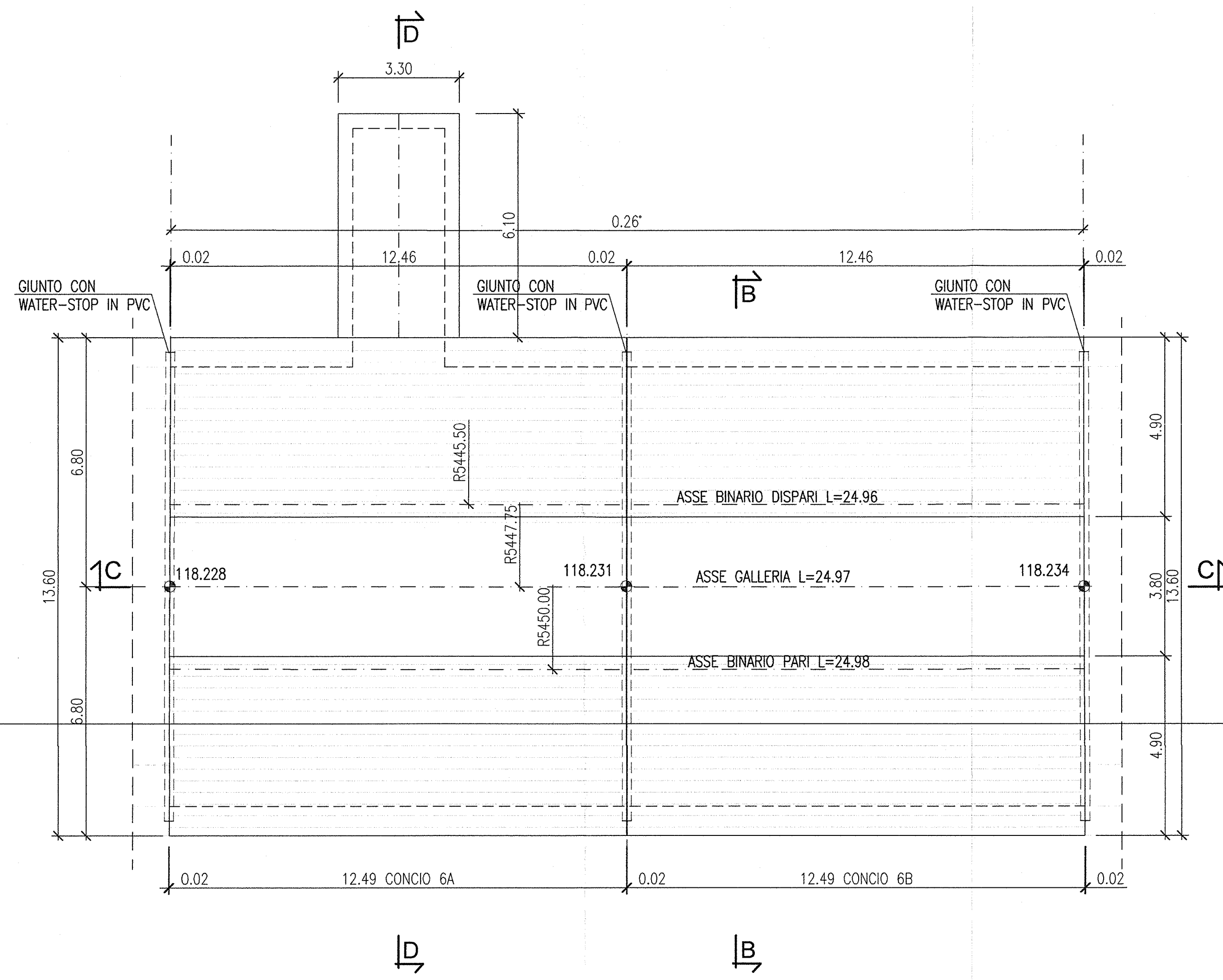
NOTE GENERALI

-GALLERIA SEZIONE PZ
-CONCORDI IN QUANTITÀ Pk=450,00 B.P.
-CONCORDI L=24,98 MARRATO SUL B.P. CON INCHIA/BTS/TT LATO B.D.

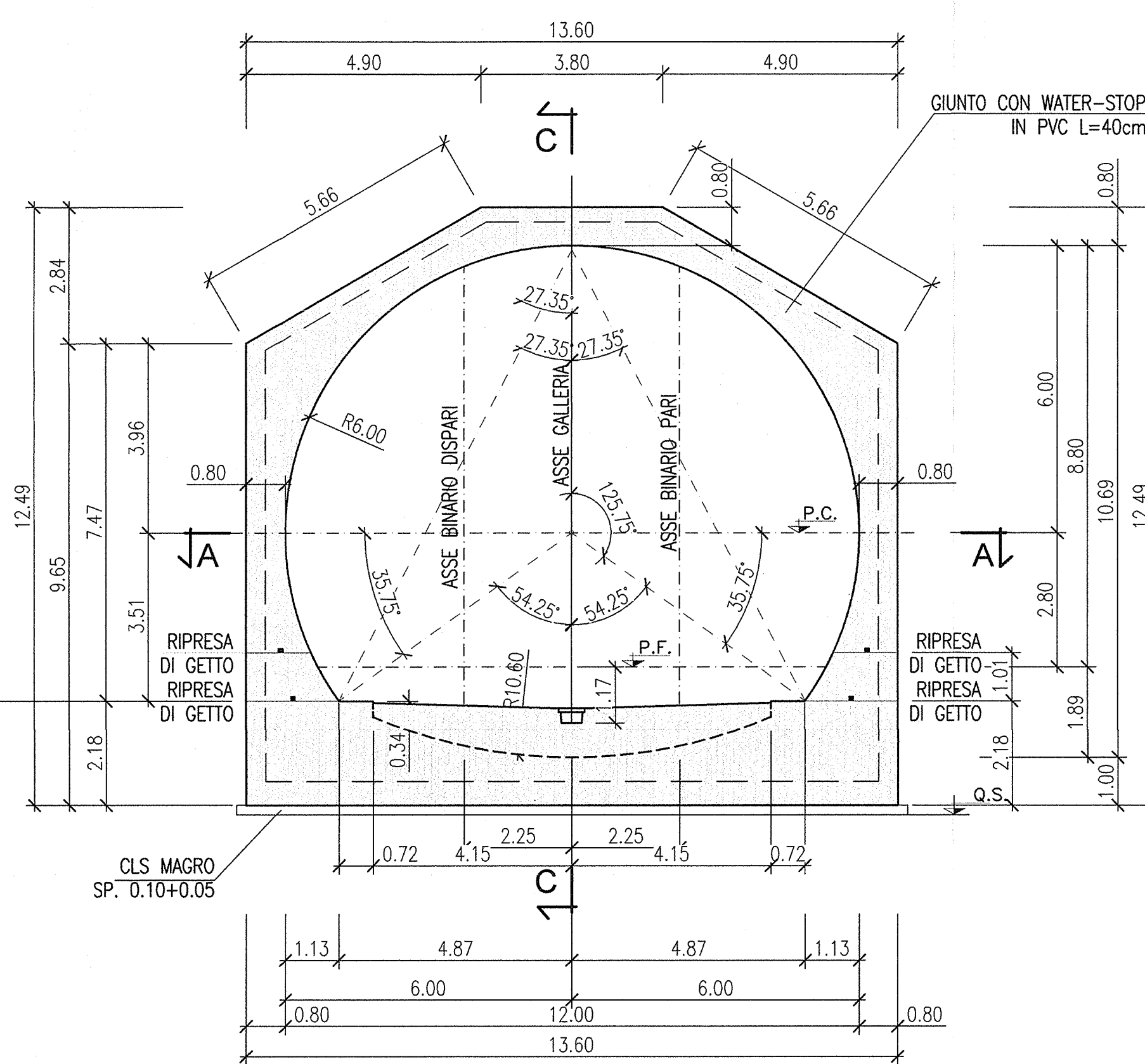
KEY PLAN



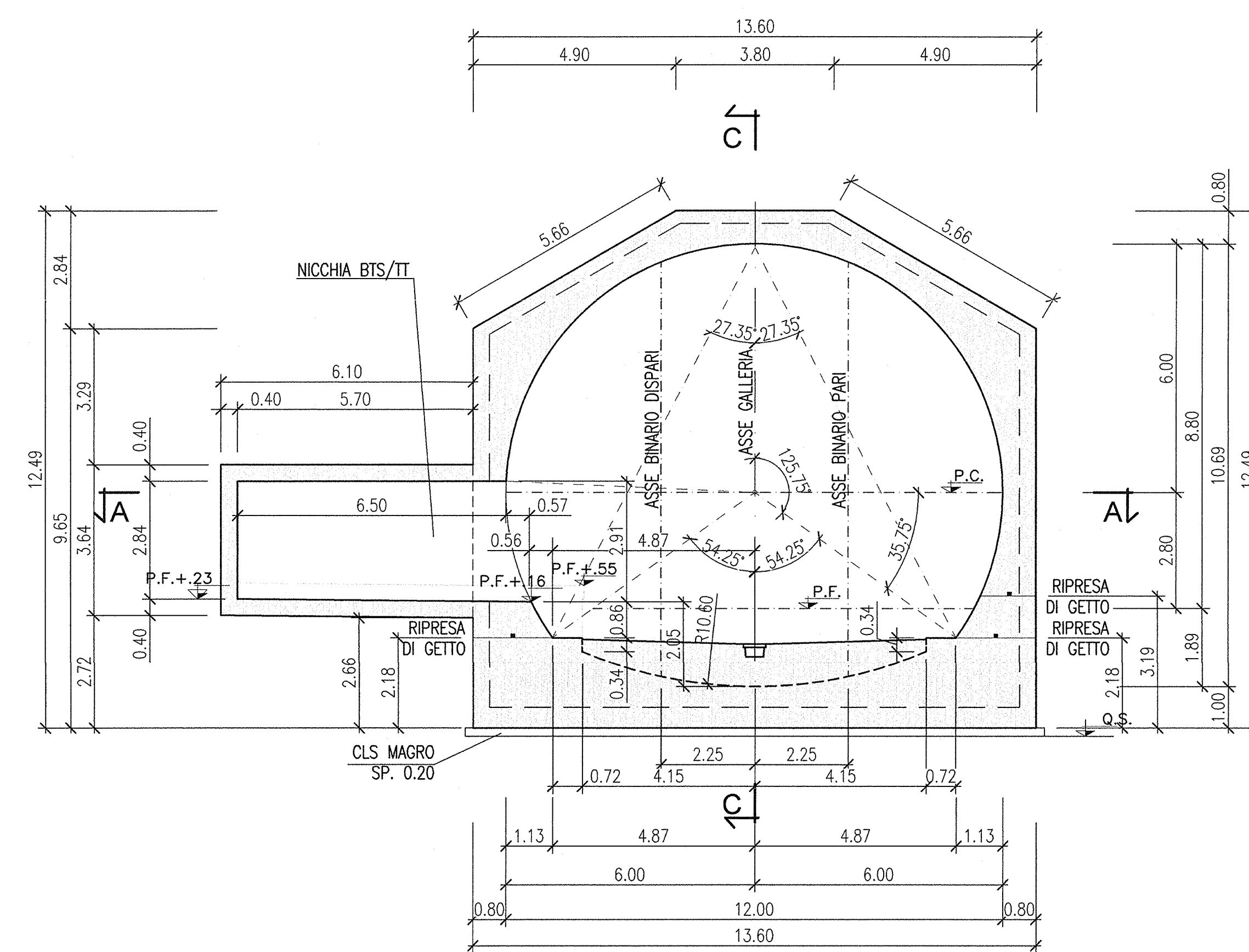
VISTA DALL'ALTO
Scale 1:100



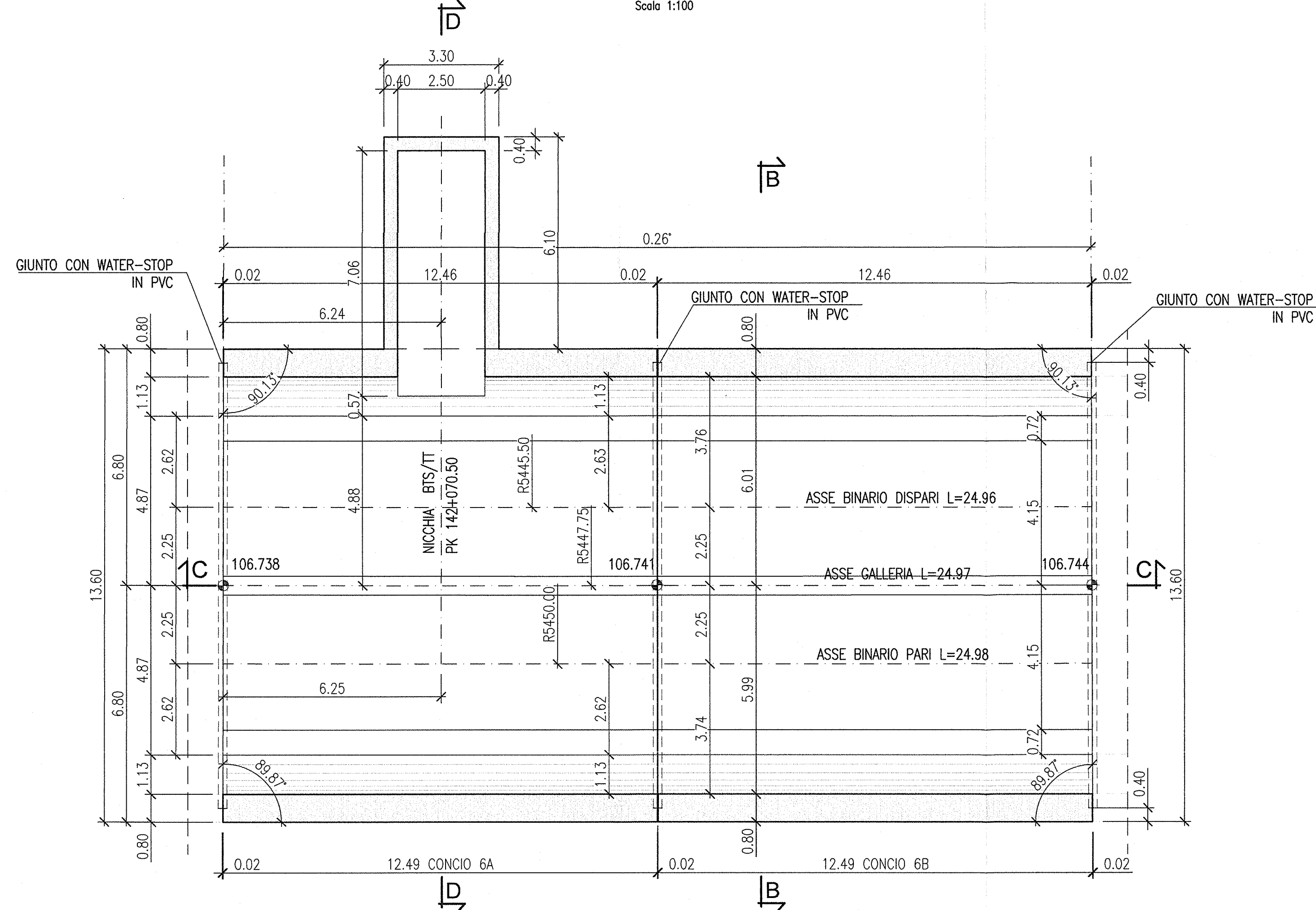
SEZIONE B-B
Scale 1:100



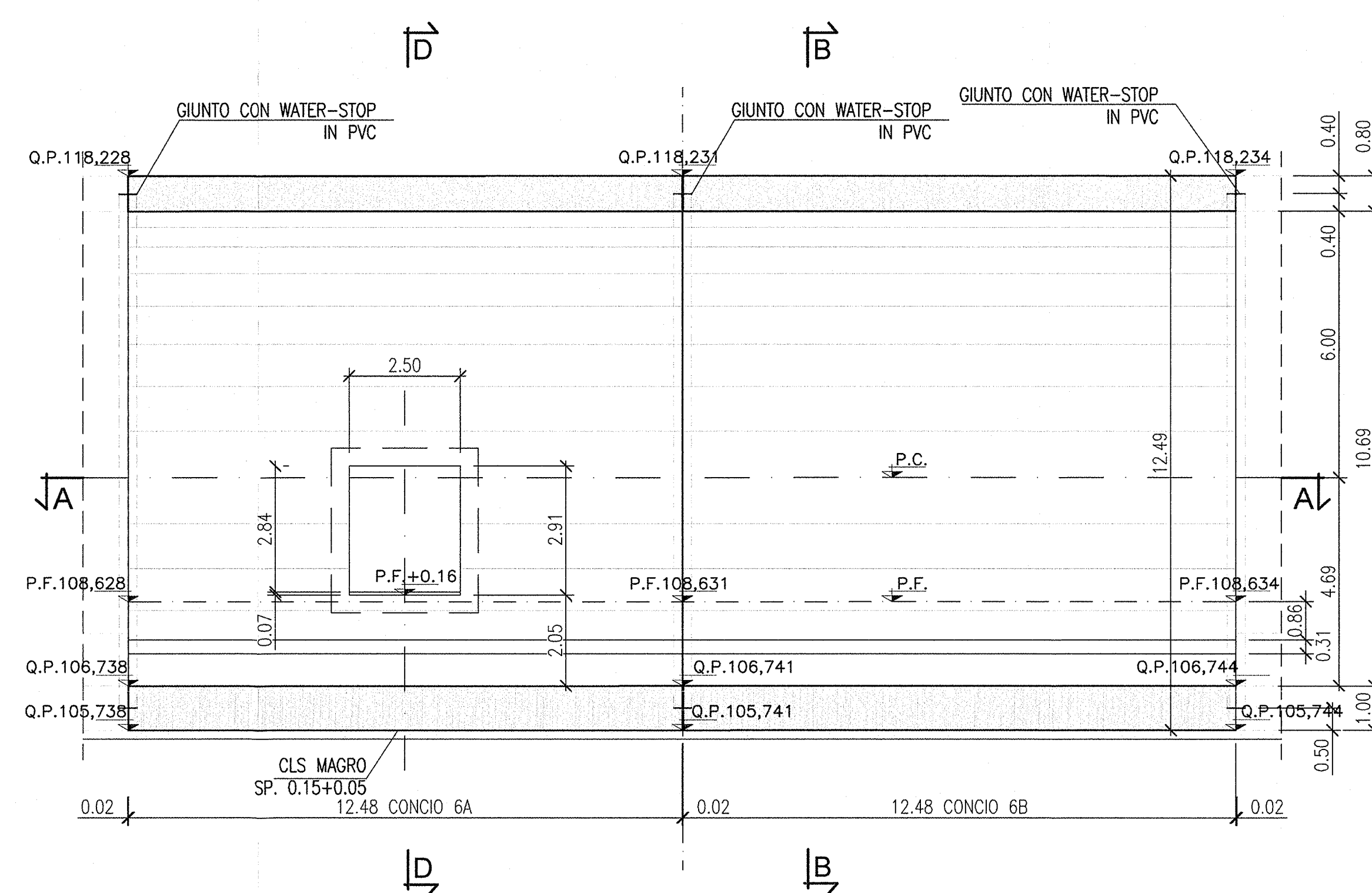
SEZIONE D-D
Scale 1:100



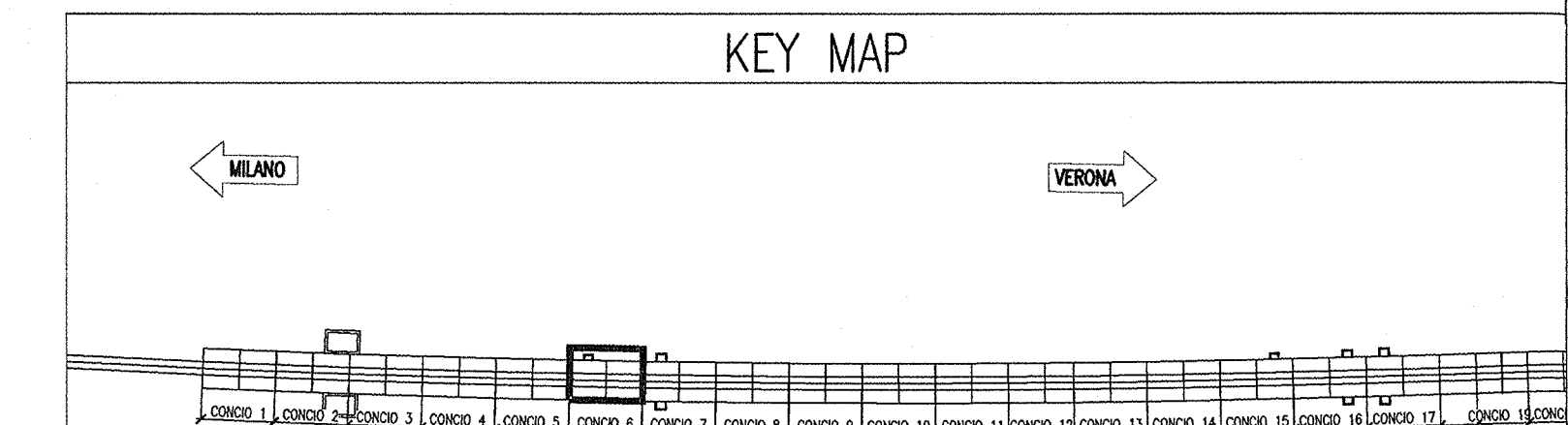
SEZIONE ORIZZONTALE A-A
Scale 1:100



SEZIONE LONGITUDINALE C-C
Scale 1:100



KEY MAP



COMMITTEE:
RFI
R.F.E. FERROVIARIA ITALIANA
GRUPPO FERROVIE DELLO STATO

ALTA
SORVEGLIANZA:
ITALFERR
GRUPPO FERROVIE DELLO STATO

GENERAL CONTRACTOR:
Cepav due
Consorzio ENI per l'Alta Velocità

INFRASTRUTTURE FERROVIARIE STRATEGICHE DEFINITE DALLA
LEGGE OBIETTIVO N. 443/01

LINEA A.V. I.A.C. TORINO - VENEZIA Tratta MILANO - VERONA
Lotto funzionale Brescia-Verona
PROGETTO ESECUTIVO

GALLERIA ARTIFICIALE SAN GIORGIO IN SALICI EST (GA17)
Da Pk 141+930.24 a Pk 143+575.24

Concio 6
Carpenteria

GENERAL CONTRACTOR
Consorzio
Cepav due
Il Direttore del Consorzio
(ing. C. Zucchi)

COMMESSA LOTTO FASE ENTE TIPO DOC. OPERA/DISCIPLINA PROG. REV.

INOR 11 E E2 BA GA1700 001 A

Rev.	Descrizione	Reviso	Data	Verificato	Data	Disegnato	Progettista
A	EMMISSIONE	CLMO	30.07.16	MERLINI	30.07.16		
B							
C							

CIG: 751447334A
Progetto cofinanziato
dalla Unione Europea
CUP: F8H9100000008