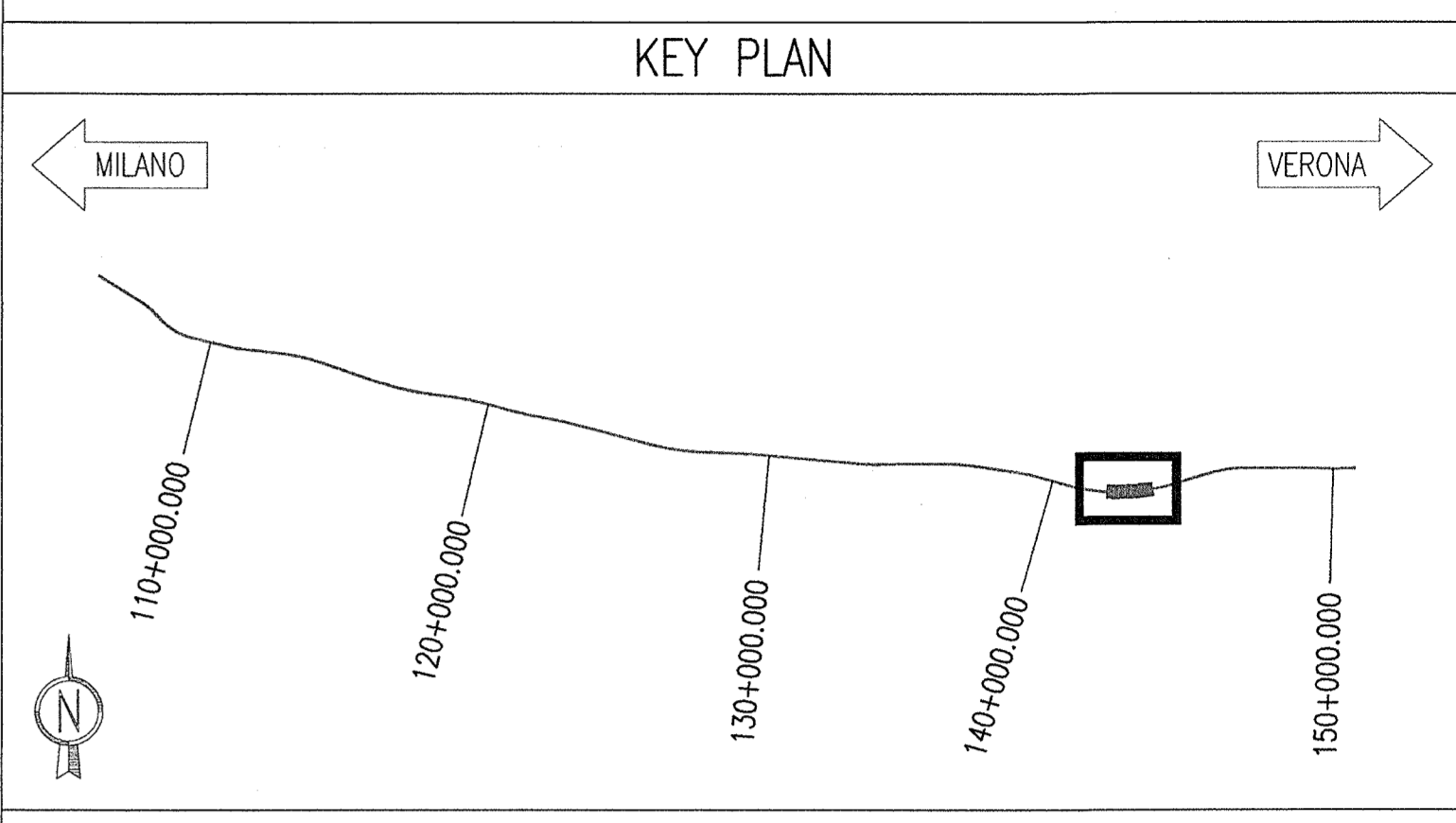
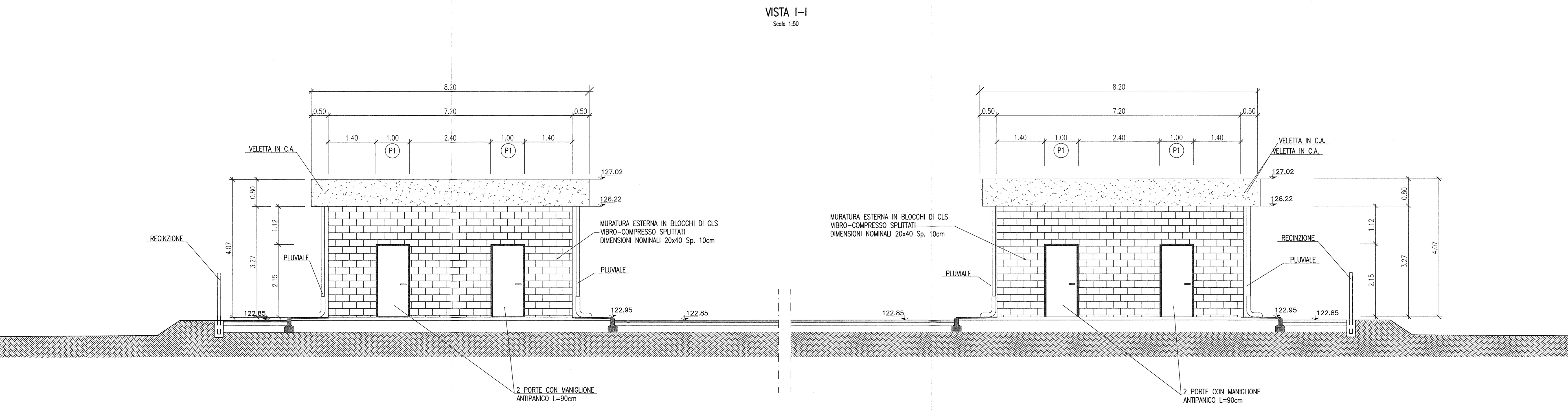
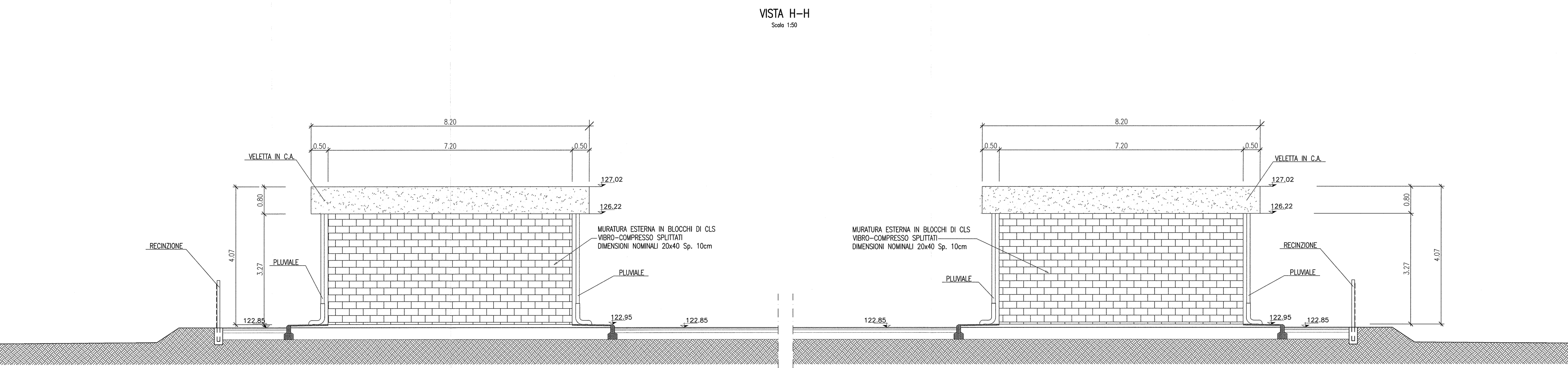
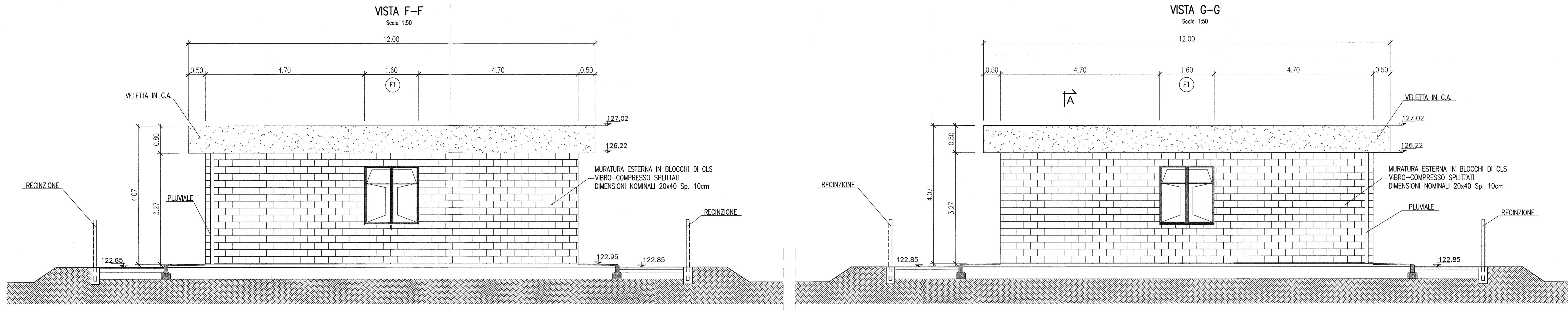


DESEGNI DI RIFERIMENTO

DESCRIZIONE	CODICE
SALIDA ARTIFICIALE SAN GIORGIO IN SALICI EST (GA17) - Da Pk 141+930.24 a Pk 143+575.24 - Solaio - Parametri generali (Dm. 3/16)	R011E21P04R10000
SALIDA ARTIFICIALE SAN GIORGIO IN SALICI EST (GA17) - Da Pk 141+930.24 a Pk 143+575.24 - Solaio - Parametri generali, norme per i particolari (Dm. 3/16)	R011E21P04R10000
SALIDA ARTIFICIALE SAN GIORGIO IN SALICI EST (GA17) - Da Pk 141+930.24 a Pk 143+575.24 - Solaio - Capelle terminali (Dm. 6/16)	R011E21P04R10000
SALIDA ARTIFICIALE SAN GIORGIO IN SALICI EST (GA17) - Da Pk 141+930.24 a Pk 143+575.24 - Solaio - Sostanzione definitiva - Parametri generali (Dm. 3/16)	R011E21P04R10000
SALIDA ARTIFICIALE SAN GIORGIO IN SALICI EST (GA17) - Da Pk 141+930.24 a Pk 143+575.24 - Solaio - Sostanzione definitiva - Parametri generali (Dm. 3/16)	R011E21P04R10000
SALIDA ARTIFICIALE SAN GIORGIO IN SALICI EST (GA17) - Da Pk 141+930.24 a Pk 143+575.24 - Solaio - Sostanzione definitiva - Parametri generali (Dm. 3/16)	R011E21P04R10000
SALIDA ARTIFICIALE SAN GIORGIO IN SALICI EST (GA17) - Da Pk 141+930.24 a Pk 143+575.24 - Solaio - Sostanzione definitiva - Parametri generali (Dm. 3/16)	R011E21P04R10000
SALIDA ARTIFICIALE SAN GIORGIO IN SALICI EST (GA17) - Da Pk 141+930.24 a Pk 143+575.24 - Solaio - Sostanzione definitiva - Parametri generali (Dm. 3/16)	R011E21P04R10000
SALIDA ARTIFICIALE SAN GIORGIO IN SALICI EST (GA17) - Da Pk 141+930.24 a Pk 143+575.24 - Solaio - Sostanzione definitiva - Parametri generali (Dm. 3/16)	R011E21P04R10000
SALIDA ARTIFICIALE SAN GIORGIO IN SALICI EST (GA17) - Da Pk 141+930.24 a Pk 143+575.24 - Solaio - Sostanzione definitiva - Parametri generali (Dm. 3/16)	R011E21P04R10000
SALIDA ARTIFICIALE SAN GIORGIO IN SALICI EST (GA17) - Da Pk 141+930.24 a Pk 143+575.24 - Solaio - Sostanzione definitiva - Parametri generali (Dm. 3/16)	R011E21P04R10000
SALIDA ARTIFICIALE SAN GIORGIO IN SALICI EST (GA17) - Da Pk 141+930.24 a Pk 143+575.24 - Solaio - Sostanzione definitiva - Parametri generali (Dm. 3/16)	R011E21P04R10000



- NOTE**
- INFERRIATE: NORMA DI RIFERIMENTO UNI EN 1627:2011, CLASSE RC5
 - PORTE E FINESTRE: NORMA DI RIFERIMENTO UNI EN 1627:2011, CLASSE RC2
 - VETRI DELLE FINESTRE: NORMA DI RIFERIMENTO UNI EN 356:2002, CLASSE PSA (vetri stratificate antivandalismo)
 - LE INFERRIATE DEVONO ESSERE POSIZIONATE IN CORRISPONDENZA NON SOLO DELLE PORTE E DELLE FINESTRE, MA ANCHE IN CORRISPONDENZA DI TUTTI I PASSAGGI DOVE C'È POSSIBILITÀ DI INTRUSIONE DI PERSONE/RAGAZZI QUALI GRIGLIE DI AEREAZIONE, GRIGLIE DI VENTILAZIONE, ECC. (DIMENSIONI SUPERIORI A 15 CM X 15 CM) CHE NON PRESENTANO DI PER SÈ LE CARATTERISTICHE ANTISCASSO SOPRA RIPORTATE.
 - PAVIMENTAZIONE IN GOMMA (SCALE-PEDATE ED ALZATE, PIANEROTTOI ED AMBIENTI INTERNI IN GENERE)
 - CORRIMANO IN ACCIAIO #60 ZINCATO
 - FINITURA DELLE PARTI INTERNE CON SMALTO SATINATO SINTETICO A BASE DI RESINE ACRILICHE E PIGMENTI
 - EVENTUALI DIFFERENZE TRA LE MISURE TOTALI E LE SOMMATORIE DELLE MISURE PARZIALI SONO DOVUTE AGLI ARROTONDAMENTI AUTOMATICI DI AUTOCAD.

COMMITTENTE:

RFI
AGENZIA FERROVIARIA ITALIANA
GRUPPO FERROVIE DELLO STATO

ALTA
 SORVEGLIANZA:

ITALFERR
GRUPPO FERROVIE DELLO STATO

GENERAL CONTRACTOR:

Cepav due
 Consorzio ENI per l'Alta Velocità

INFRASTRUTTURE FERROVIARIE STRATEGICHE DEFINITE DALLA LEGGE OBIETTIVO N. 443/01

LINEA A.V. I.A.C. TORINO - VENEZIA Tratta MILANO - VERONA
 Lotto funzionale Brescia-Verona
 PROGETTO ESECUTIVO

GALLERIA ARTIFICIALE SAN GIORGIO IN SALICI EST (GA17)
 Da Pk 141+930.24 a Pk 143+575.24
 Uscita di sicurezza Pk 142+847.88
 Carpenteria - Prospetti

GENERAL CONTRACTOR: Consorzio Cepav due
 Il Direttore del Consorzio (Ing. I. Iacono)

DIRETTORE LAVORI: Valido per Costruzione

SCALA: 1:50

COMMESSA LOTTO FASE ENTE TIPO DOC. OPERA/DISCIPLINA PROG. REV.

INOR 11 E E2 BB GA1700 001 A

PROGETTAZIONE

Rev.	Descrizione	Numero	Data	Verificato	Data	PROGETTISTA
A	EMMISSIONE	01/00	30.07.15	MERLINI	30.07.15	TOUMAS
B						
C						

PROGETTISTA: **TOUMAS**

PROGETTO ESECUTIVO

CIG: 751447334A

Progetto cofinanziato dalla Unione Europea

CUP: F81H910000008