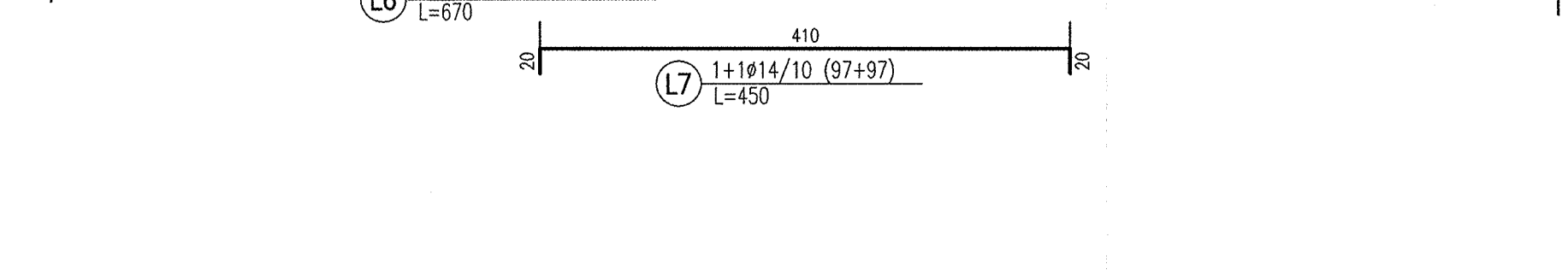
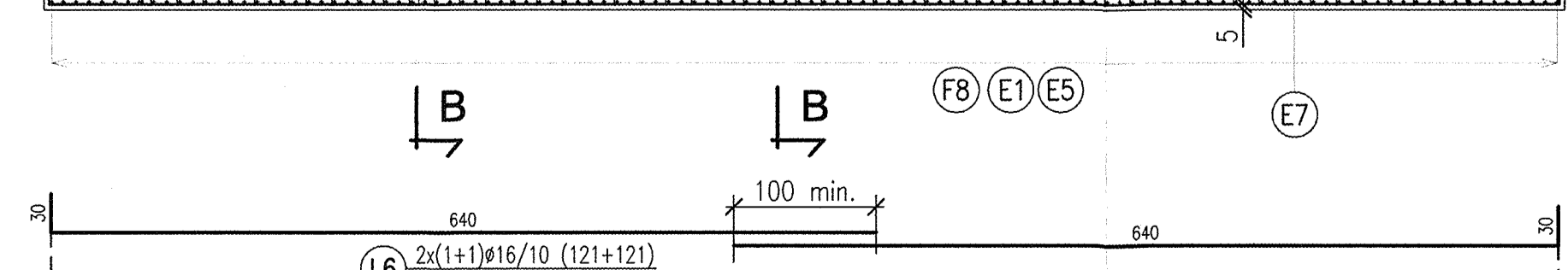
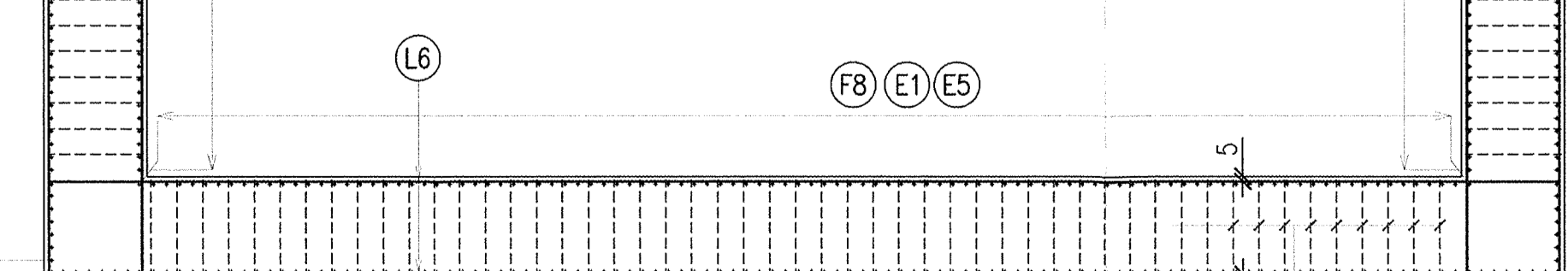
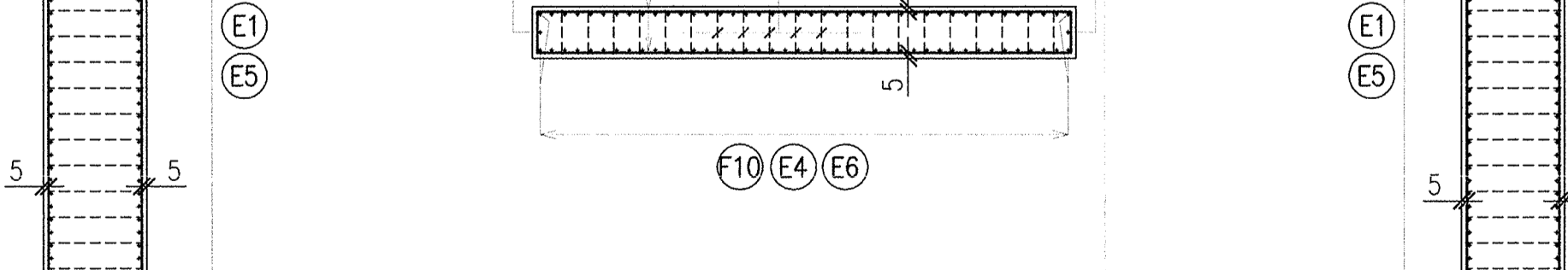
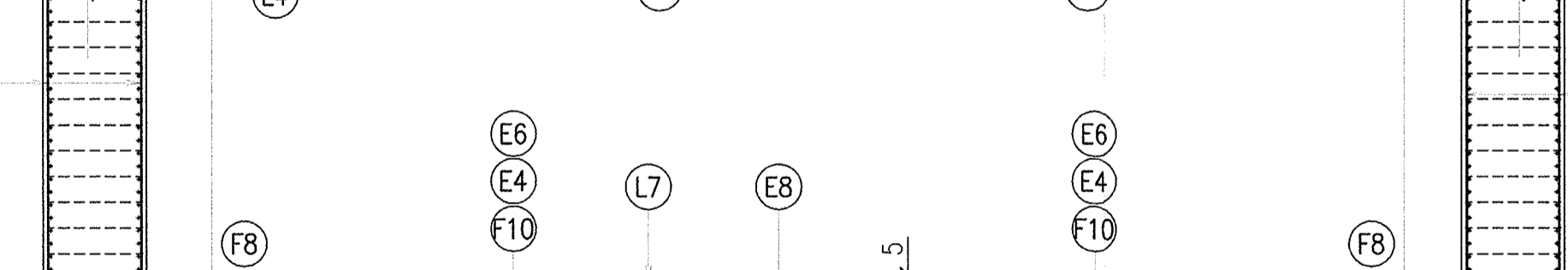
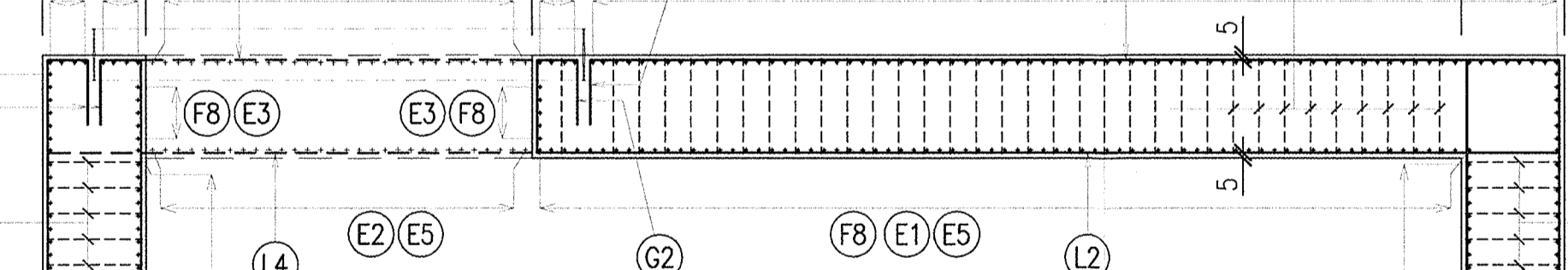
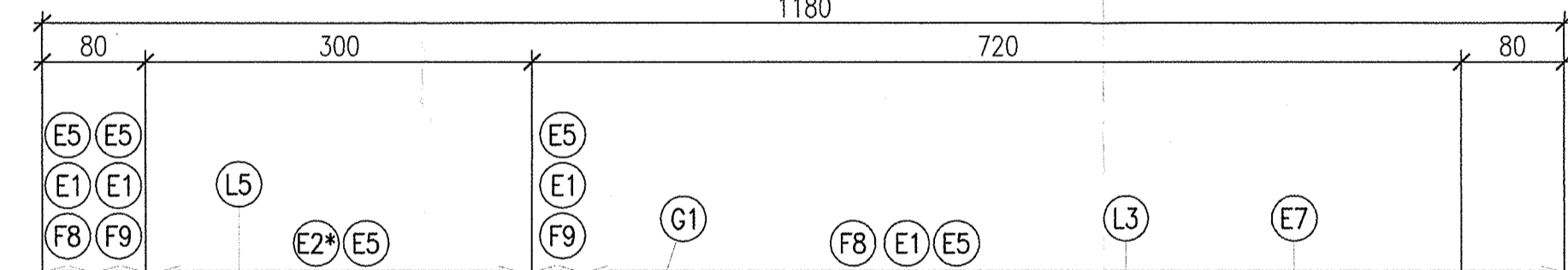
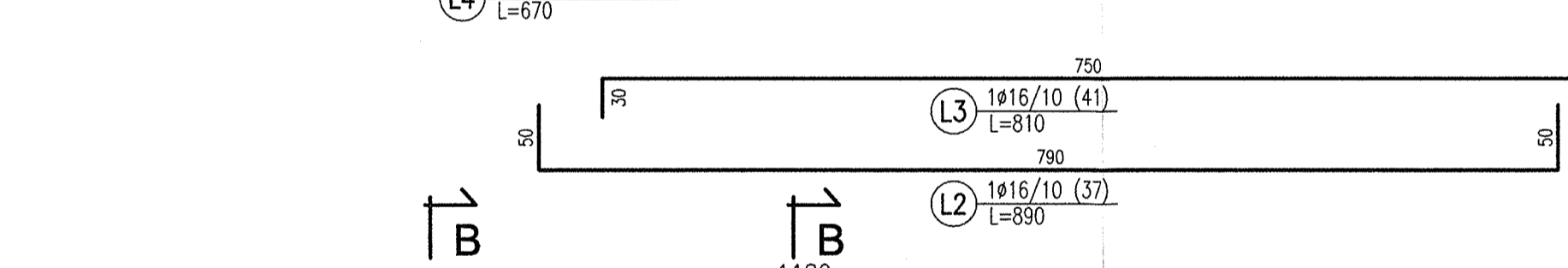
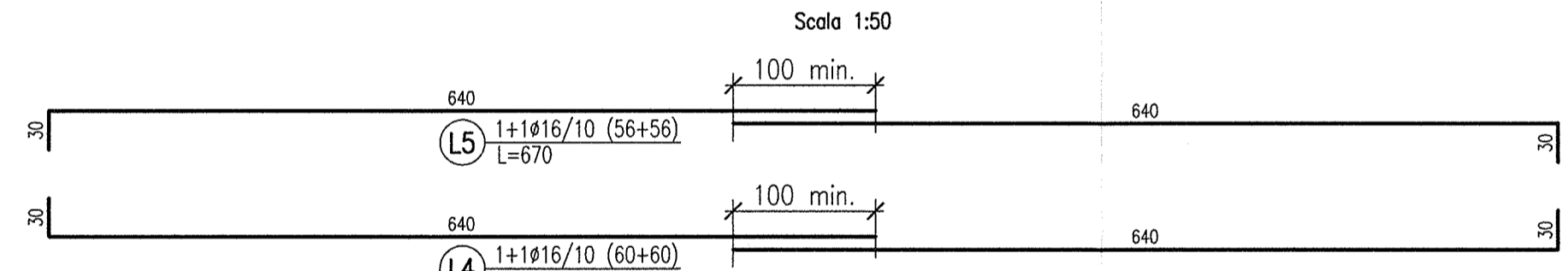


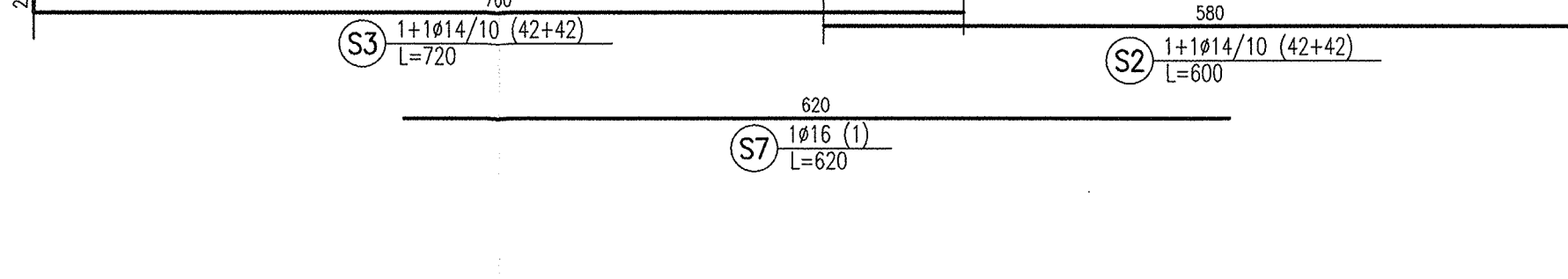
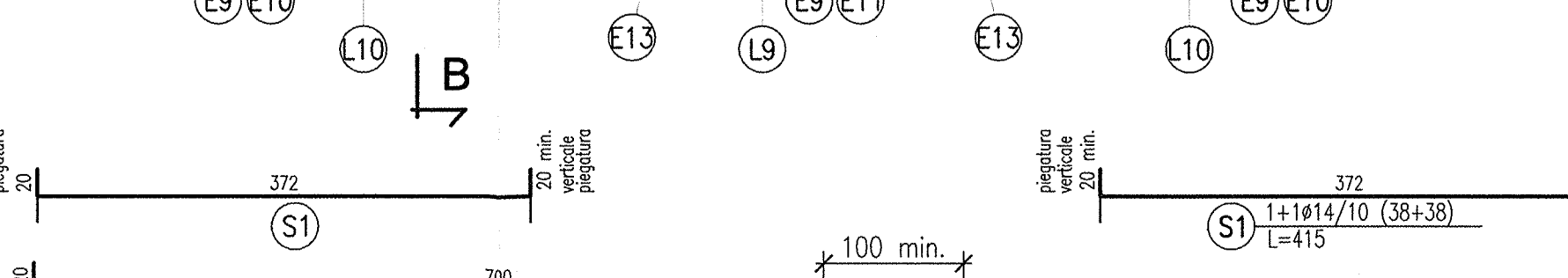
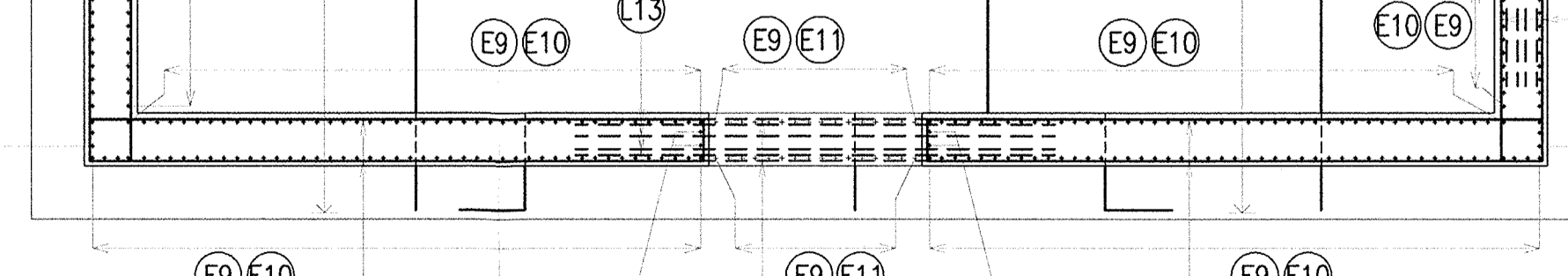
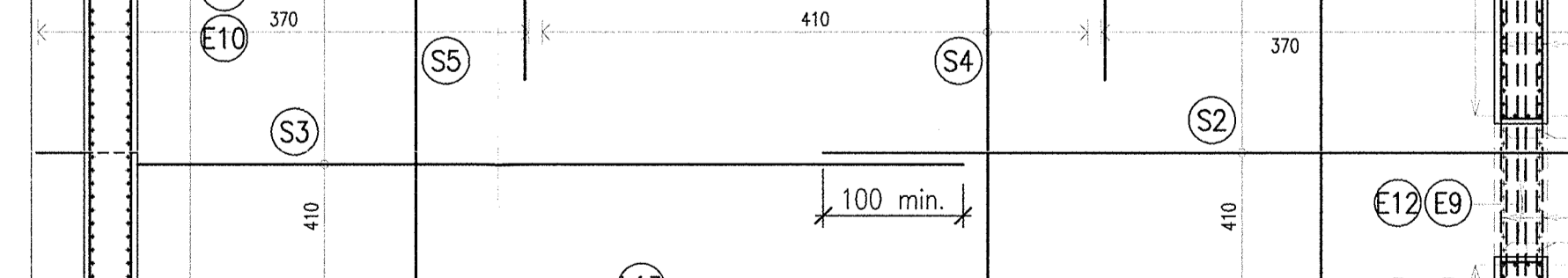
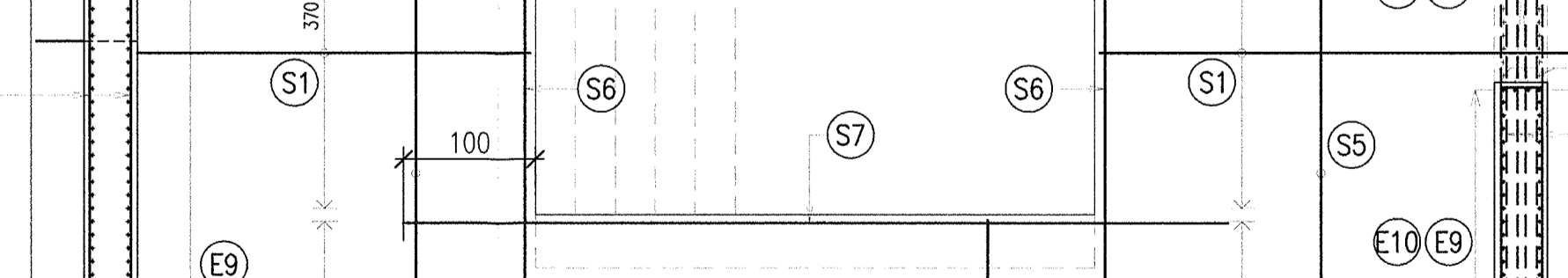
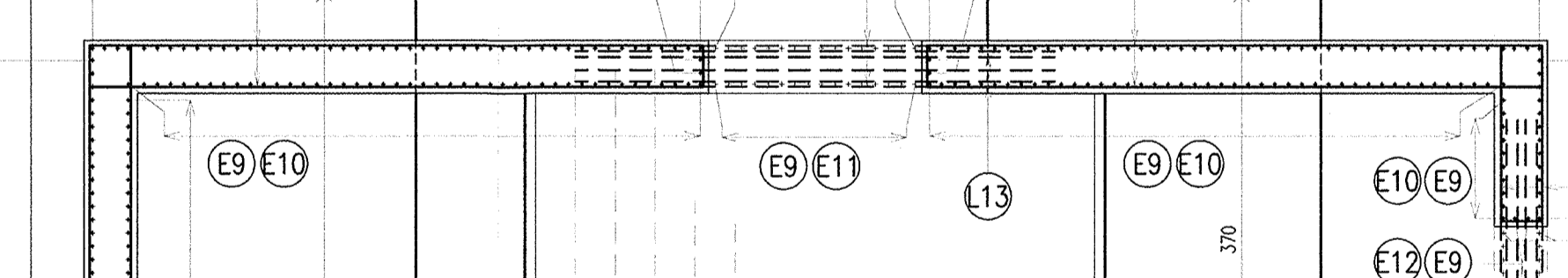
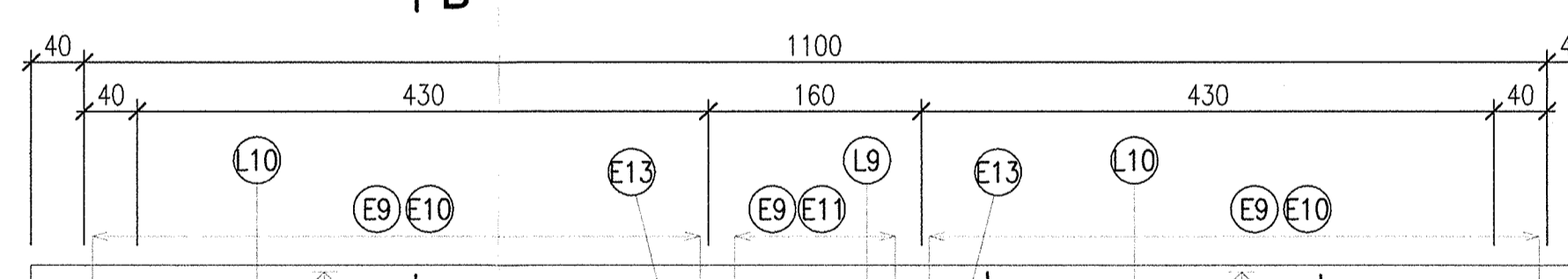
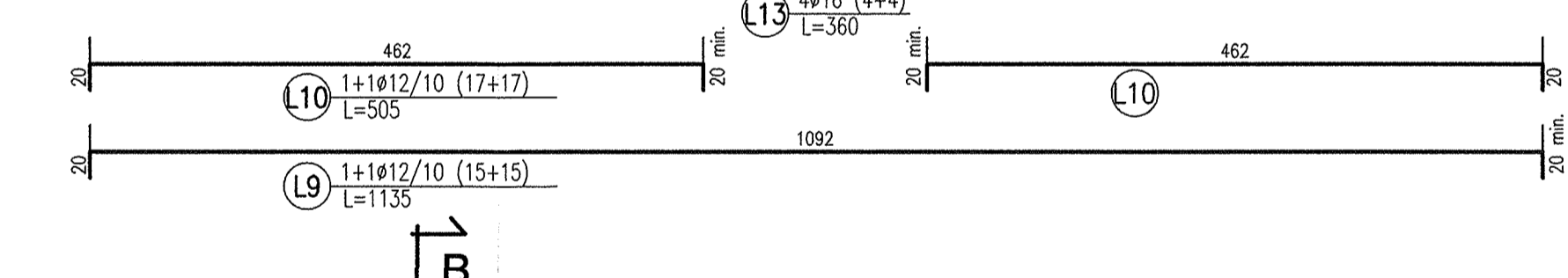
SEZIONE ORIZZONTALE C-C

Scala 1:50



SEZIONE ORIZZONTALE D-D

Scala 1:50



DISEGNI DI RIFERIMENTO		CODICE
DESCRIZIONE		
NOTE		
- EVENTUALI DIFFERENZE TRA LE MISURE TOTALI E LE SOMMATORIE DELLE MISURE PARZIALI SONO DOVUTE AGLI ARROTONDAMENTI AUTOMATICI DI AUTOCAD.		
LEGENDA		

SPECIFICHE PIEGATURA E POSA FERRI

PIEGATURA STAFFE

D1 = DIAMETRO MINIMO DEL MANDRINO (mm)
D2 = 4d PER #6-12
D3 = 6d PER #14-18

PIEGATURA BARRE

A MENO DI OMBRE INDICAZIONE RIPORTATE NELLE SAGOME DEI FERRI...
D1 = DIAMETRO MINIMO DEL MANDRINO (mm) PER PIEGATURE INTERMEDIE
D2 = DIAMETRO MINIMO DEL MANDRINO (mm) PER SQUADRE TERMINALI

#	6	8	10	12	14	16	18	20	22	24	26
D1	72	96	120	144	168	192	216	240	264	288	312
D2	36	48	60	72	84	96	108	120	132	144	156
D3	24	32	40	48	56	64	72	80	88	96	104

COPRIFERRO

IL COPRIFERRO RAPPRESENTA IL NETTO TRA L'ESTERNO BARRA E SUPERFICIE ESTERNA DEL C.C.L.S.
PREVEDERE OPPORTUNI DISTANZIATORI PRESSO I QUADRI DI CANTIERE, ALTI A GARANTIRE IL COPRIFERRO DI PROGETTO.
C = 40.0mm

INTERFERRO

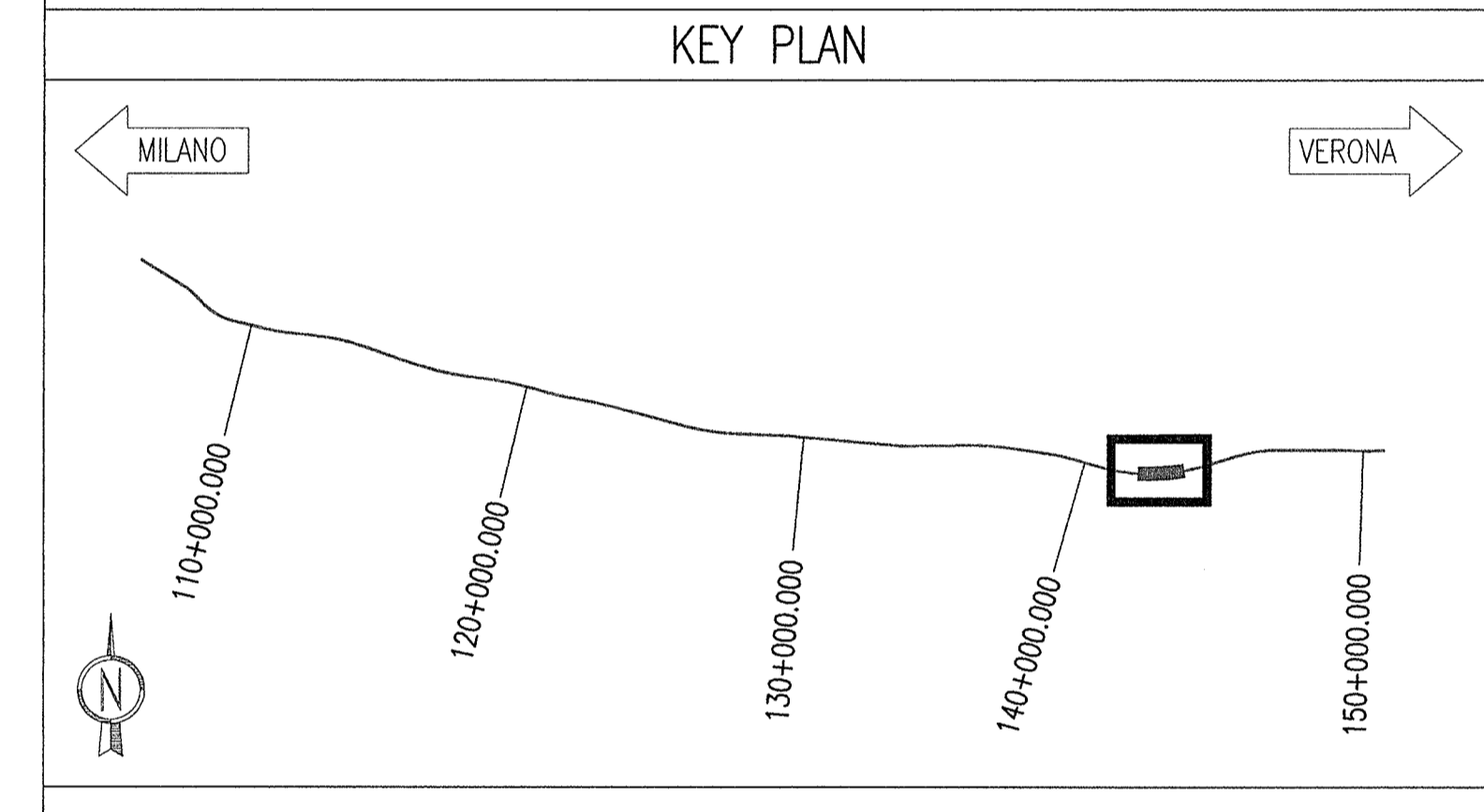
IN CASO DI RACCORDI DI ARMATURE:
1- > 2d max
2- > 2d max
3- > 2d max
(Dd = DIAMETRO MASSIMO AGGREGATO)

SPILLI (UNCINI/GRAFFE)

SCHEMA DISPOSIZIONE

CAVALLOTTI/DISTANZIATORI

SCHEMA DISPOSIZIONE



COMMITTENTE:	RFI ARRE FERROVIARIA ITALIANA GRUPPO FERROVIE DELLO STATO
ALTA Sorveglianza:	ITALFERR GRUPPO FERROVIE DELLO STATO
GENERAL CONTRACTOR:	Cepav due Consorzio ENI per l'Alta Velocità

INFRASTRUTTURE FERROVIARIE STRATEGICHE DEFINITE DALLA LEGGE OBIETTIVO N. 443/01

LINEA A.V. I.A.C. TORINO - VENEZIA Tratta MILANO - VERONA

Lotto funzionale Brescia-Verona

PROGETTO ESECUTIVO

GALLERIA ARTIFICIALE SAN GIORGIO IN SALICI EST (GA17)

Da Pk 141+930.24 a Pk 143+875.24

Uscita di sicurezza Pk 142+847.88

Armatura (Tav. 1/2)

GENERAL CONTRACTOR	Consorzio Cepav due Consorzio Cepav due Il Direttore del Consorzio (Ing. T. T. T.)	DIRETTORE LAVORI	Valido per Costruzione	SCALA : 1:50
DATA:		DATA:		
COMMESSA LOTTO FASE ENTE TIPO DOC. OPERA/DISCIPLINA PROG. REV.	INOR 11 E E2 BB GA17/00 003 A			
PROGETTAZIONE	Rev. Descrizione	Reviso	Data	Verificato
A	EMISSIONE	CLMO	30.07.18	MERLINI
B				
C				

CIG: 751447334A

Progetto cofinanziato dalla Unione Europea CUP: F8H9100000008