

| DISEGNI DI RIFERIMENTO | |
|----------------------------------------------------------------------------------------------------------------------------------------------------------------------------------------------------------------|------------------------------------------------------|
| DESCRIZIONE | CODICE |
| <small> CALDAIA ARTIFICIALE SAN GIORGIO IN SALICI EST (GA17) - Da Pk 141+930.24 a Pk 143+847.88 - Opere di sicurezza Pk 142+847.88 - Coperture - Piani, solette e sottiti (Cm. 172) </small> | <small> INF1E22BGA1700004 </small> |
| <small> CALDAIA ARTIFICIALE SAN GIORGIO IN SALICI EST (GA17) - Da Pk 141+930.24 a Pk 143+847.88 - Opere di sicurezza Pk 142+847.88 - Coperture - Piani, solette e sottiti (Cm. 172) </small> | <small> INF1E22BGA1700003 </small> |
| <small> CALDAIA ARTIFICIALE SAN GIORGIO IN SALICI EST (GA17) - Da Pk 141+930.24 a Pk 143+847.88 - Opere di sicurezza Pk 142+847.88 - Coperture - Piani, solette e sottiti (Cm. 172) </small> | <small> INF1E22BGA1700002 </small> |
| <small> CALDAIA ARTIFICIALE SAN GIORGIO IN SALICI EST (GA17) - Da Pk 141+930.24 a Pk 143+847.88 - Opere di sicurezza Pk 142+847.88 - Coperture - Piani, solette e sottiti (Cm. 172) </small> | <small> INF1E22BGA1700001 </small> |

NOTE

- EVENTUALI DIFFERENZE TRA LE MISURE TOTALI E LE SOMMATORIE DELLE MISURE PARZIALI SONO DOVUTE AGLI ARROTONDAMENTI AUTOMATICI DI AUTOCAD.

SPECIFICHE PIEGATURA E POSA FERRI

PIEGATURA STAFFE

D3 = DIAMETRO MINIMO DEL MANDRINO (mm)
 D3 = 48 PER #6-12
 D3 = 60 PER #14-18

PIEGATURA BARRE

A MENO DI DIVERSE INDICAZIONI RIPORTATE NELLE SAGOME DEI FERRI PEGARE LE ARMATURE CON MANDRINI DI DIAMETRO NON INFERIORE AI VALORI SOTTO RIPORTATI.

D1 = DIAMETRO MINIMO DEL MANDRINO (mm) PER PIEGATURE INTERMEDIE
 D2 = DIAMETRO MINIMO DEL MANDRINO (mm) PER QUADRANTE TERMINALI

D1 = 12# PER TUTTI I #
 D2 = 6# PER #6-12
 D2 = 8# PER #14-18
 D2 = 12# PER #20-24

COPRIFERRO

IL COPRIFERRO RAPPRESENTA IL NETTO TRA ESTERNO BARRA E SUPERFICIE ESTERNA DEL C.L.S. PRESSIONE SUFFICIENTE DISTANZIATORI PRESCRITTI DALLA DIREZIONE LAVORI, ATTI A GARANTIRE IL COPRIFERRO DI PROGETTO.

C = 40,0mm

INTERFERRO

IN CASO DI RINFORZI DI ARMATURE:
 1. D₁ = 5mm
 2. D₂ = 5mm
 3. D₃ = 20mm NETTI
 (D_g = DIAMETRO MASSIMO AGGREGATO)

SOVRAPPOSIZIONI

C = 40,0mm

SPILLI (UNCINI/GRAFFE)

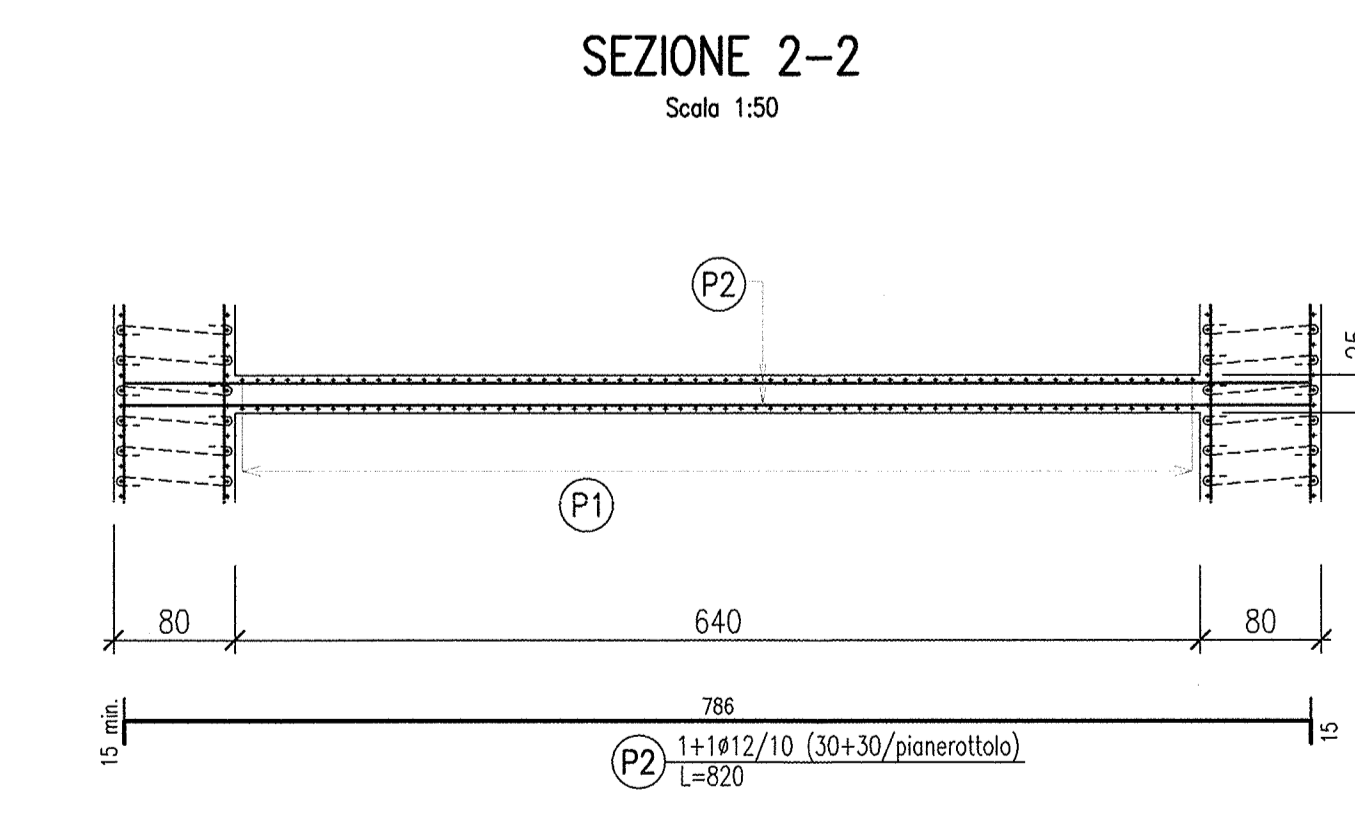
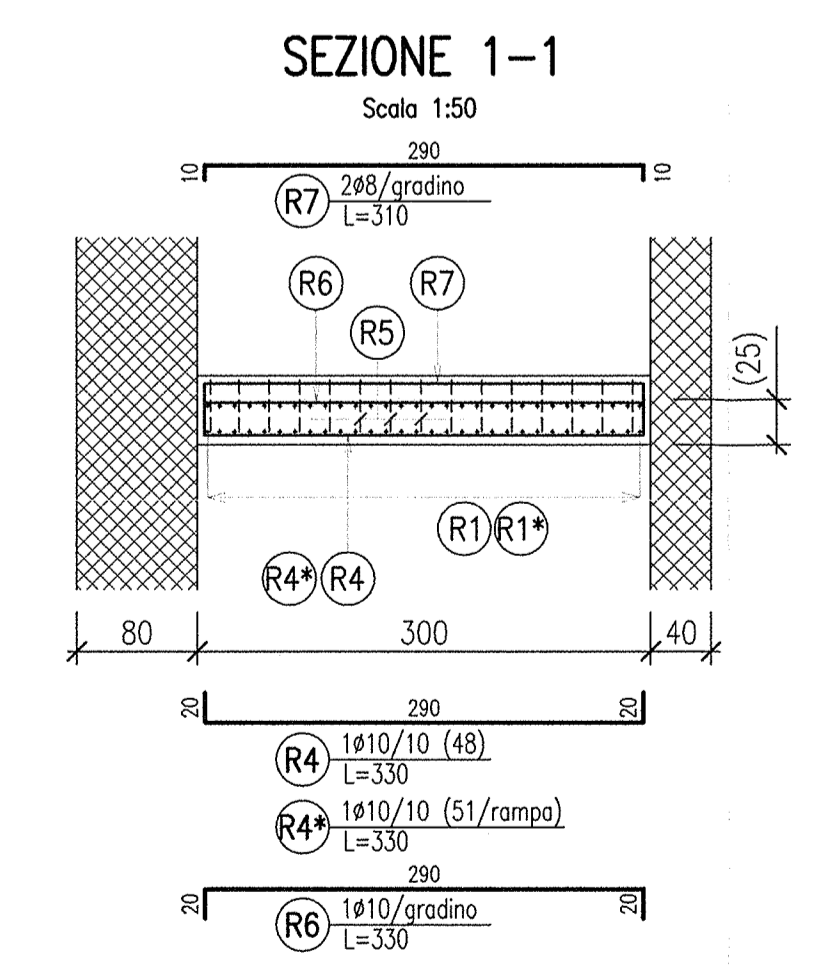
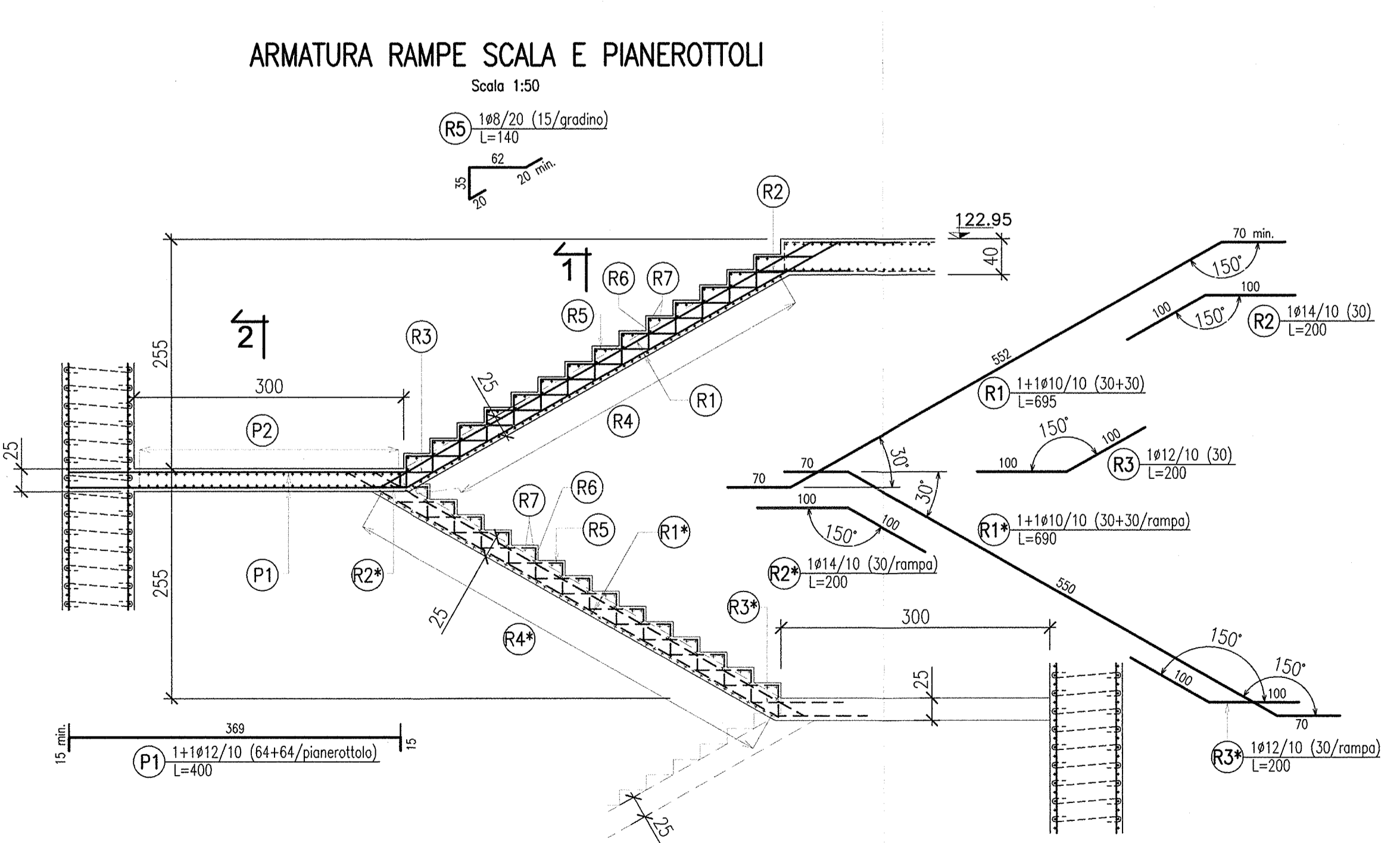
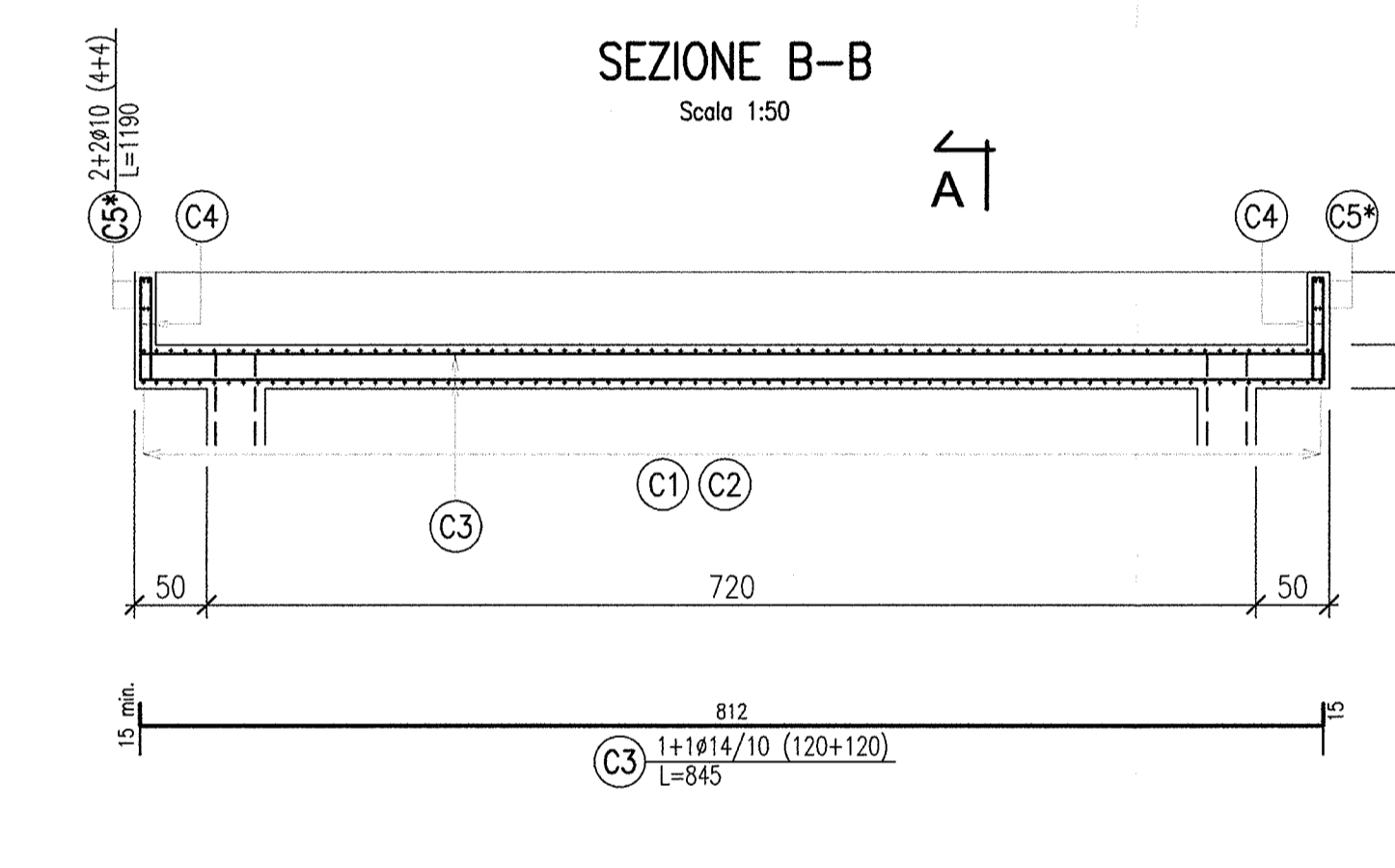
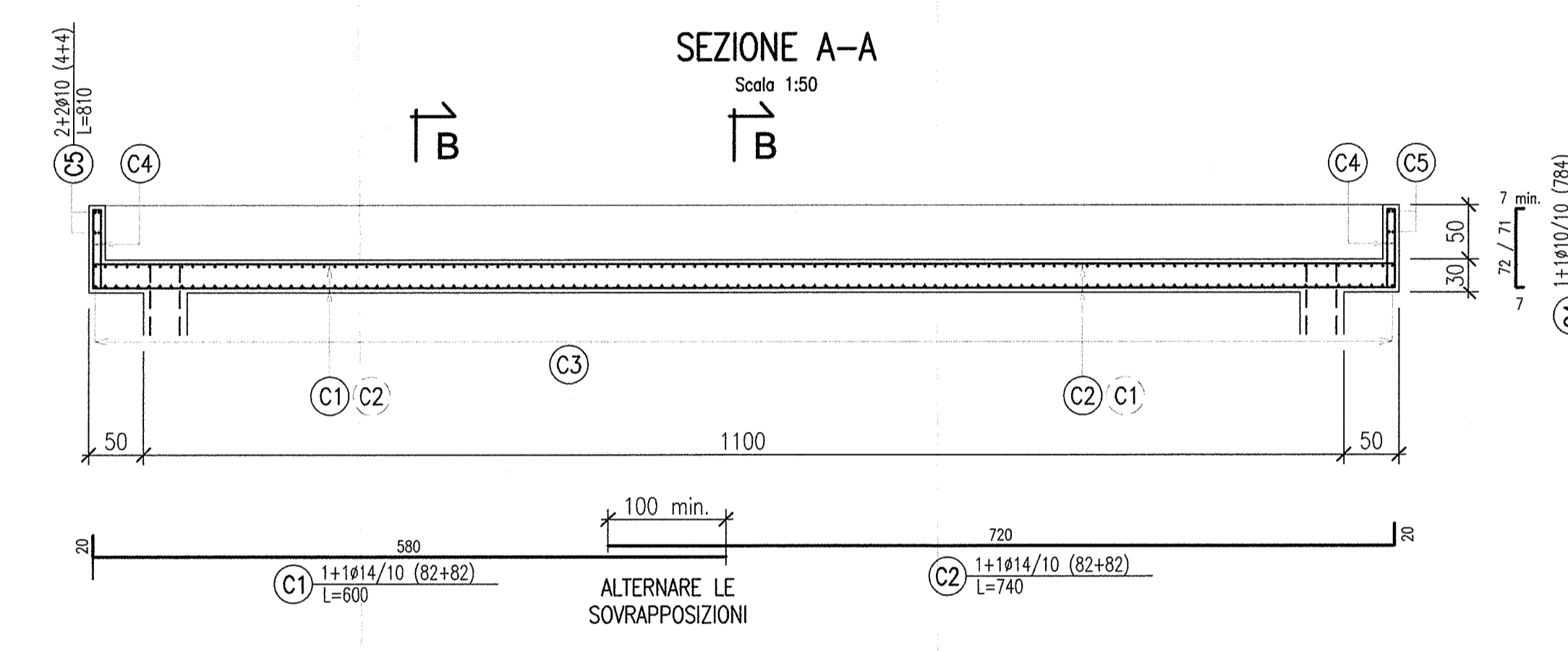
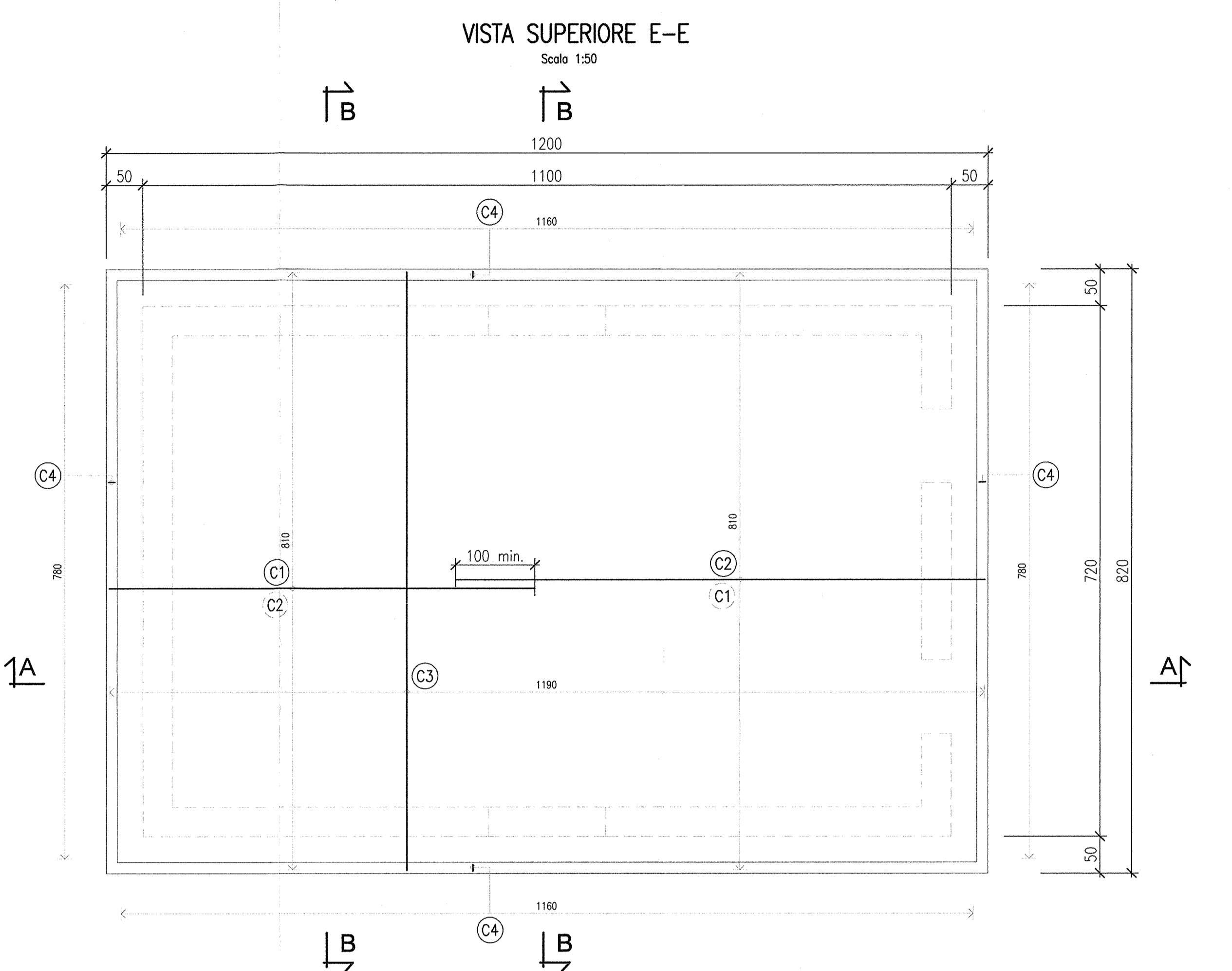
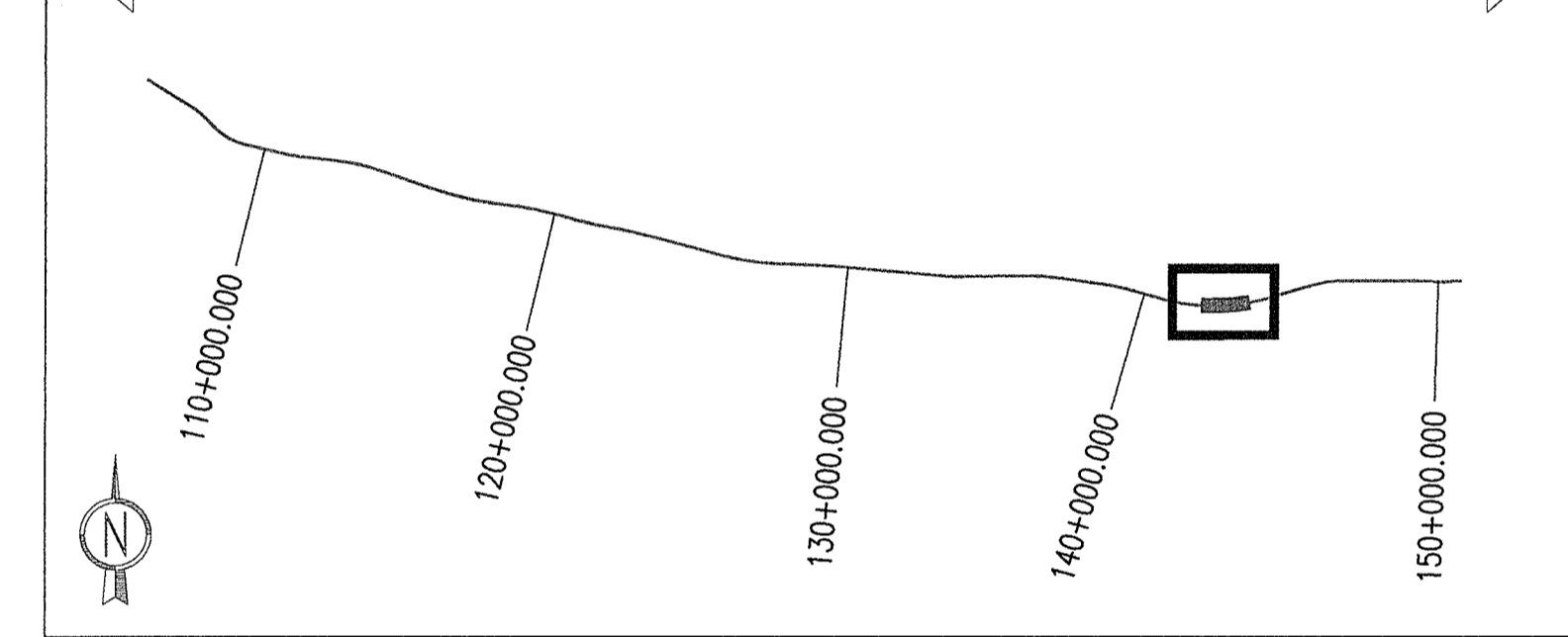
CAVALLOTTI/DISTANZIATORI

SCHEMA DISPOSIZIONE
 P₁ = PASSO SPILLI
 P₂ = PASSO FERRI ORIZZONTALI
 P₃ = PASSO FERRI VERTICALI

SCHEMA DISPOSIZIONE
 P₁ = PASSO CAVALLOTTI
 P₂ = PASSO FERRI PRINCIPALI
 P₃ = PASSO FERRI RIPARTITORI

I FERRI RIPORTATI NEL PRESENTE ELABORATO SONO RAPPRESENTATI A MENO DEGLI SMUSSI DI PIEGATURA CON IL MANDRINO. LE MISURE PARZIALI RIPORTATE SONO RELATIVE ALLA SPEZZATA A SPIGLIATI VIVI.

KEY PLAN



COMMITTENTE: **RFI** INFRASTRUTTURE FERROVIARIE ITALIANE GRUPPO FERROVIE DELLO STATO

ALTA SORVEGLIANZA: **ITALFERR** GRUPPO FERROVIE DELLO STATO

GENERAL CONTRACTOR: **Cepav due** Consorzio ENI per l'Alta Velocità

INFRASTRUTTURE FERROVIARIE STRATEGICHE DEFINITE DALLA LEGGE OBIETTIVO N. 443/01

LINEA A.V. I.A.C. TORINO - VENEZIA Tratta MILANO - VERONA
 Lotto funzionale Brescia-Verona
 PROGETTO ESECUTIVO

GALLERIA ARTIFICIALE SAN GIORGIO IN SALICI EST (GA17)
 Da Pk 141+930.24 a Pk 143+847.88
 Uscita di sicurezza Pk 142+847.88
 Armatura (Tav. 2/2)

GENERAL CONTRACTOR: **Cepav due** Consorzio ENI per l'Alta Velocità
 Direttore Lavori: **Il Direttore del Consorzio (ing. T. ...)**

SCALA: 1:50

COMMESSA LOTTO FASE ENTE TIPO DOC. OPERA/DISCIPLINA PROG. REV.

INOR 11 E E2 BB GA1700 004 A

PROGETTAZIONE

| Rev. | Descrizione | Stato | Data | Verificato | Data |
|------|-------------|-------|----------|------------|----------|
| A | EMISSIONE | CLMO | 20.07.18 | MERLINI | 30.07.18 |
| B | | | | | |
| C | | | | | |

PROGETTISTA: **ING. MERLINI**

PROGETTO COLLABORAZIONE: **ING. MERLINI**

FILE: **INF1E22BGA1700004A_10.dwg**

CUP: **F81H9100000008**