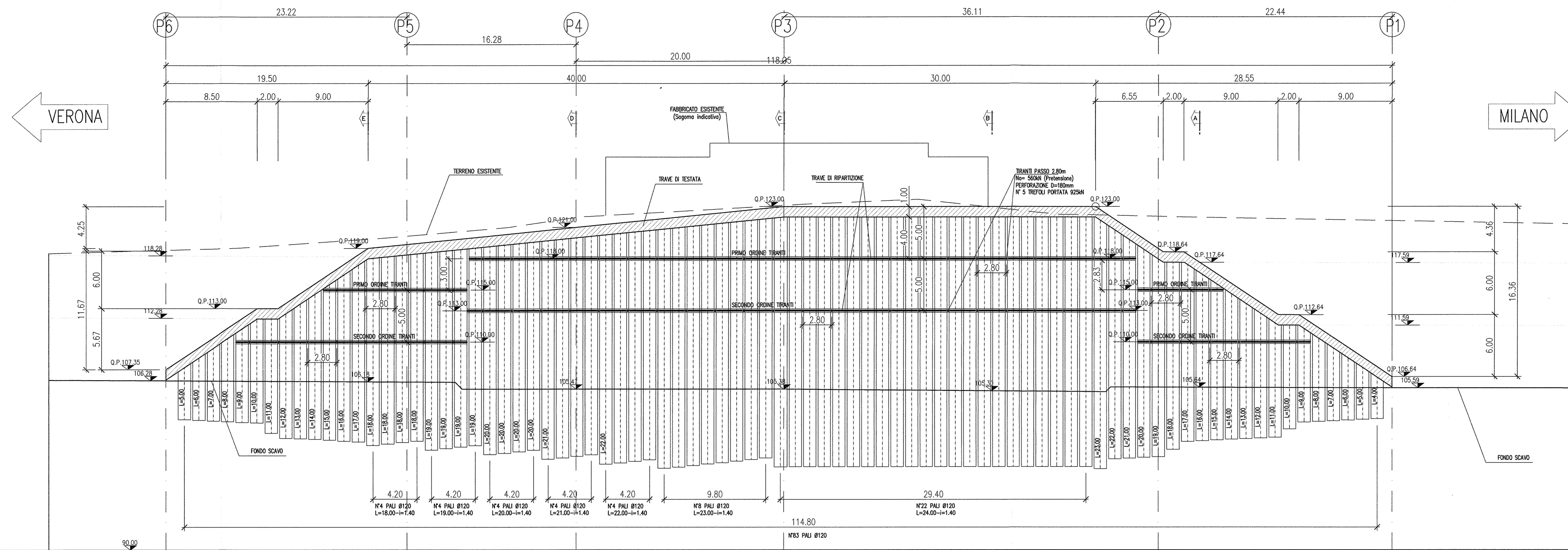
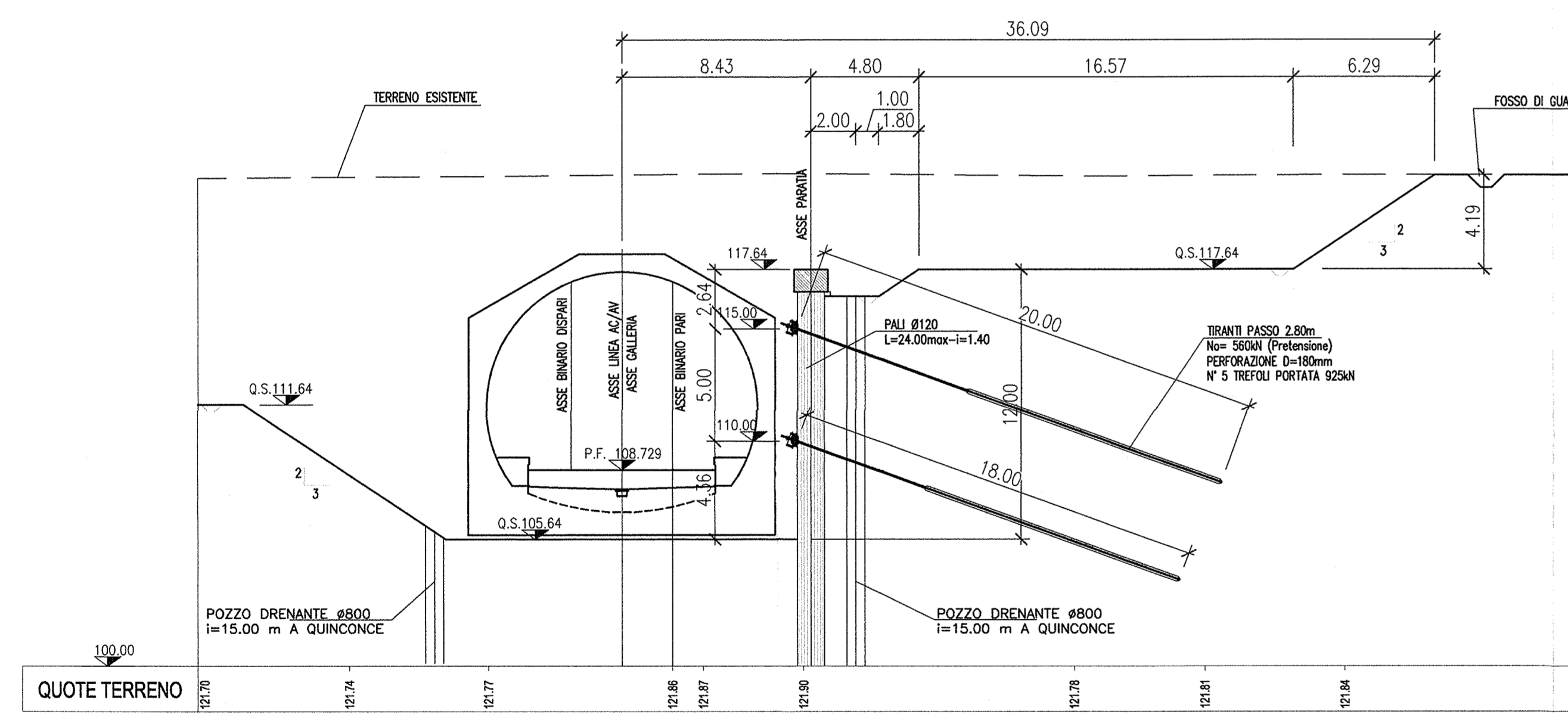


PROFilo IN ASSE PARATIA
SCALA 1:200

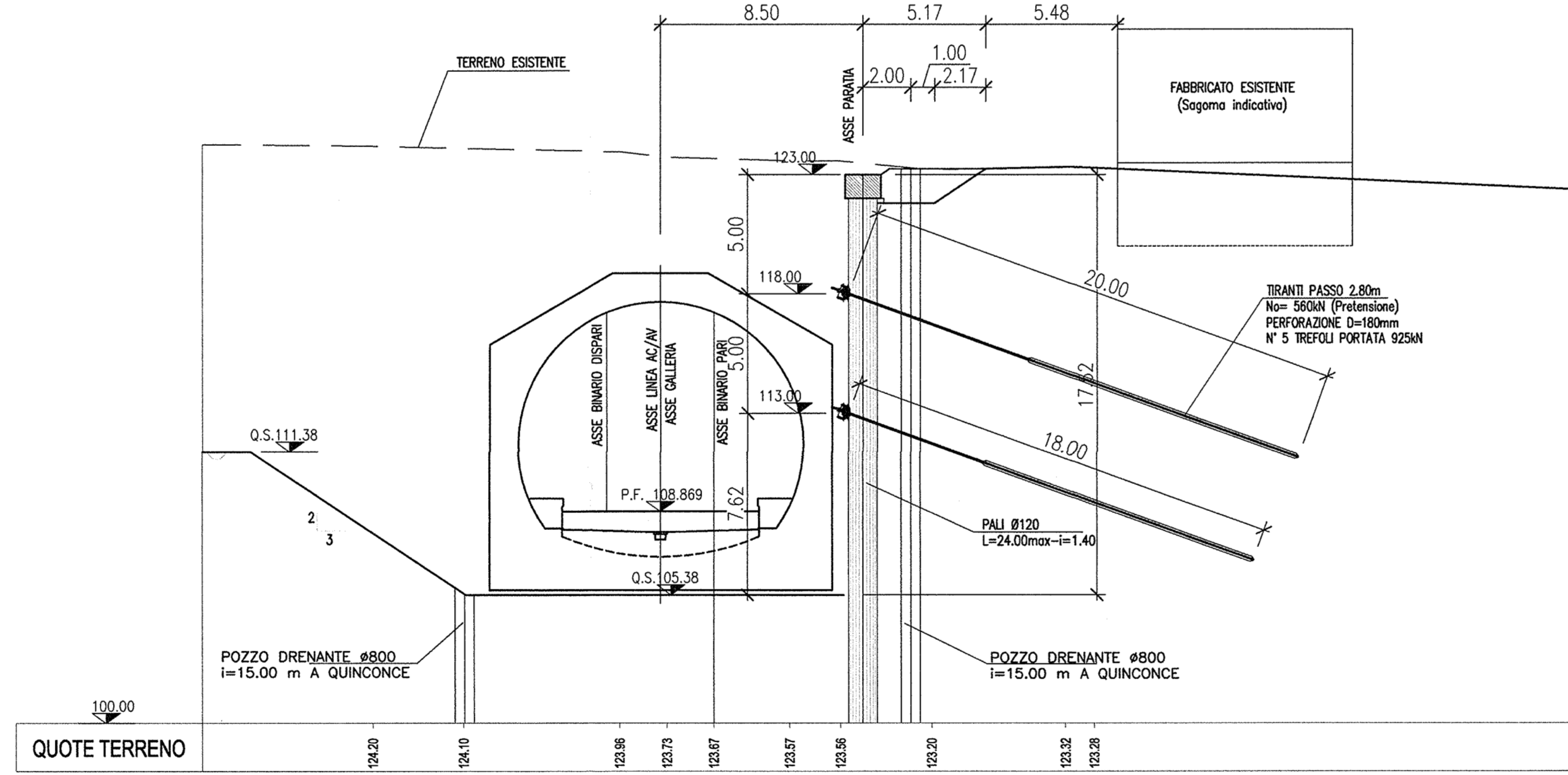


SPELONDI DEI TRATTI			
L. GIUNTA	TIPOLOGIA	m	5
	INTESSA TRATTI	m	2,80 (int. 207)
	LUNGHEZZA TRATTO NON ANCORATO - FONDAZIONE	m	8+12
	NUMERO DI TRATTI	n°	31
L. TRATTO	PERFORAZIONE	mm	180
	TIPOLOGIA	m	5
	INTESSA TRATTI	m	2,80 (int. 207)
	LUNGHEZZA TRATTO NON ANCORATO - FONDAZIONE	m	8+12
L. TRATTO	NUMERO DI TRATTI	n°	37
	PERFORAZIONE	mm	180

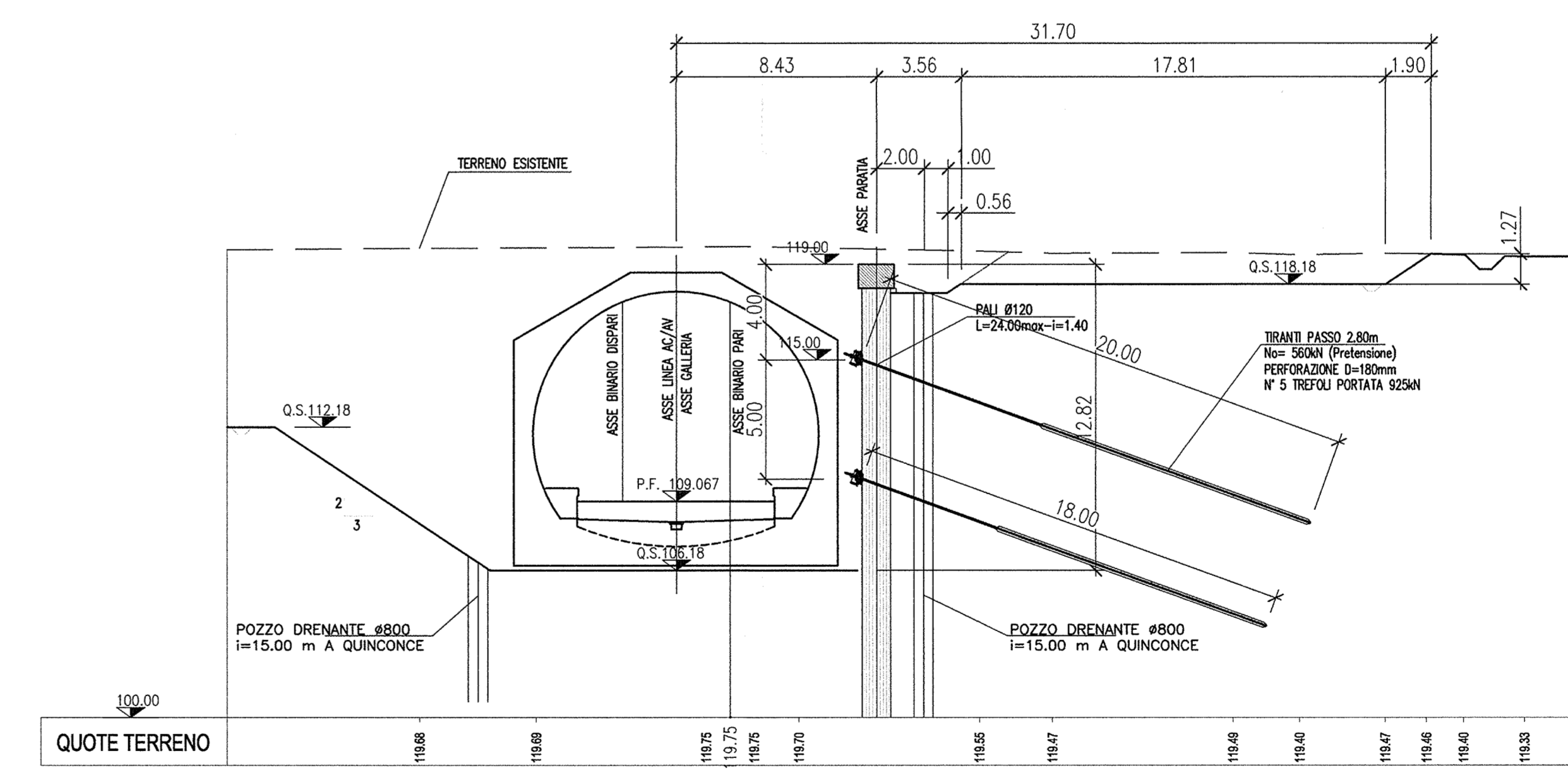
SEZIONE A



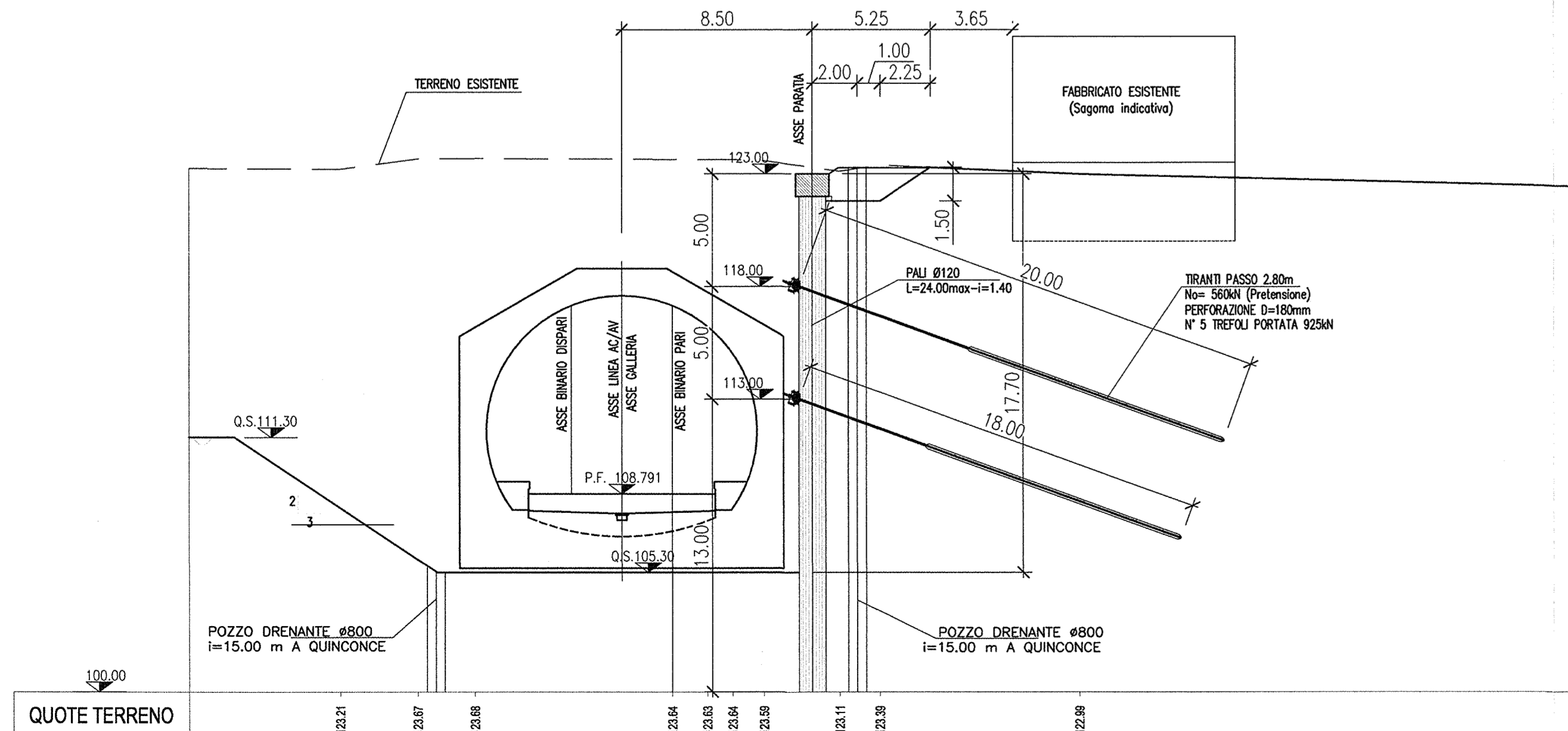
SEZIONE C



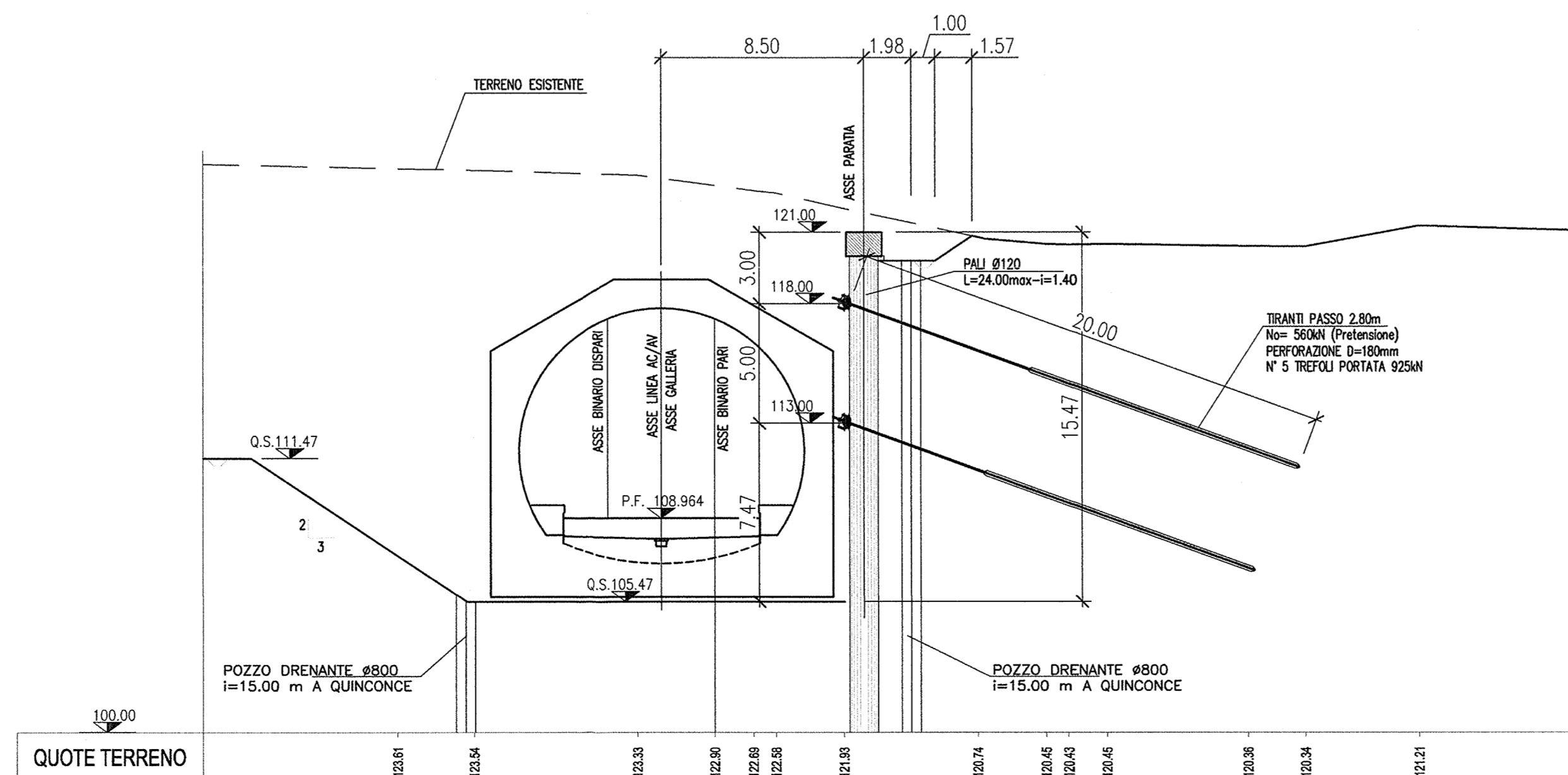
SEZIONE E



SEZIONE B



SEZIONE D



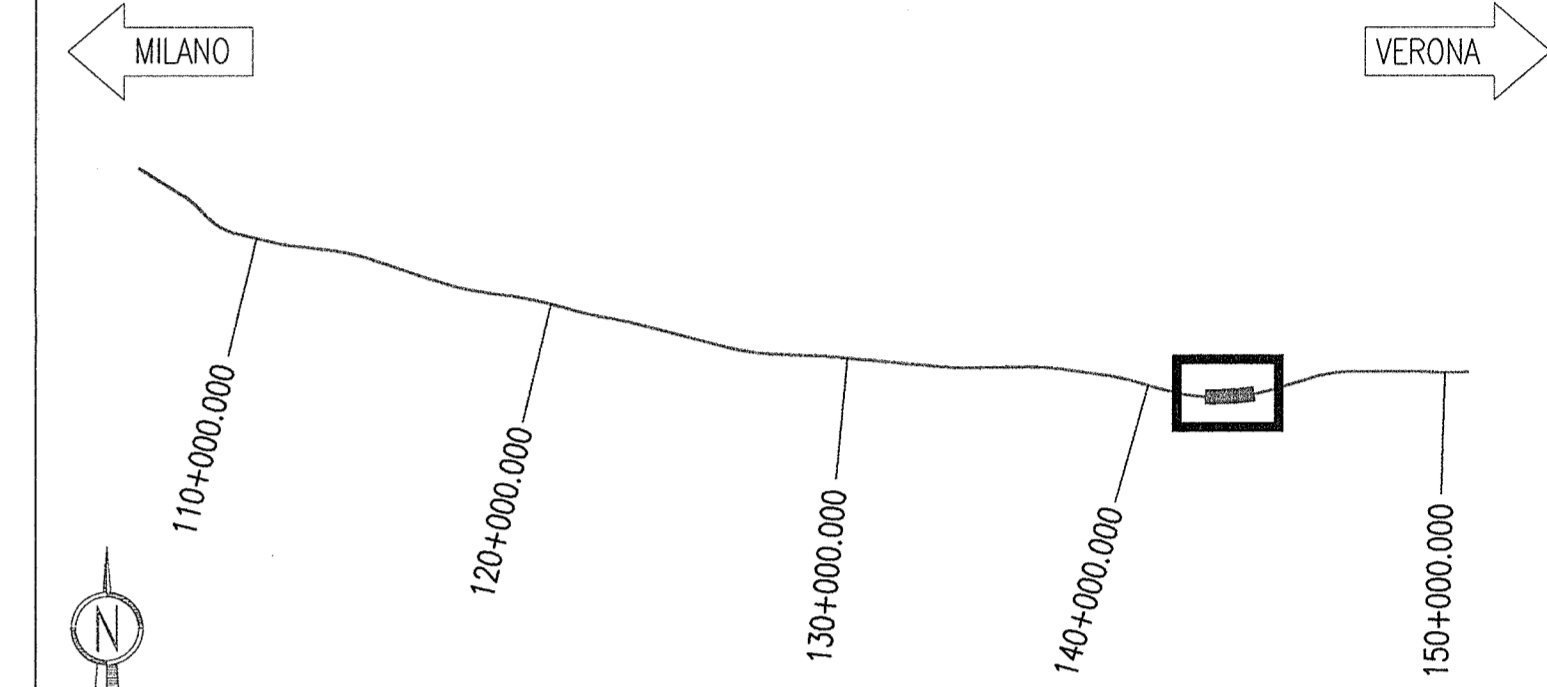
DESEI DI RIFERIMENTO

DESCRIZIONE	CODICE
QUOTAZIONE STRUTTURE IN ACCIAIO (S17) - Su Pk 141+930.24 a Pk 142+575.24 - Ponte a saliscendi a saliscendi	001
QUOTAZIONE STRUTTURE IN ACCIAIO (S18) - Su Pk 141+930.24 a Pk 142+575.24 - Ponte a saliscendi a saliscendi	002
QUOTAZIONE STRUTTURE IN ACCIAIO (S19) - Su Pk 141+930.24 a Pk 142+575.24 - Ponte a saliscendi a saliscendi	003
QUOTAZIONE STRUTTURE IN ACCIAIO (S20) - Su Pk 141+930.24 a Pk 142+575.24 - Ponte a saliscendi a saliscendi	004
QUOTAZIONE STRUTTURE IN ACCIAIO (S21) - Su Pk 141+930.24 a Pk 142+575.24 - Ponte a saliscendi a saliscendi	005
QUOTAZIONE STRUTTURE IN ACCIAIO (S22) - Su Pk 141+930.24 a Pk 142+575.24 - Ponte a saliscendi a saliscendi	006
QUOTAZIONE STRUTTURE IN ACCIAIO (S23) - Su Pk 141+930.24 a Pk 142+575.24 - Ponte a saliscendi a saliscendi	007
QUOTAZIONE STRUTTURE IN ACCIAIO (S24) - Su Pk 141+930.24 a Pk 142+575.24 - Ponte a saliscendi a saliscendi	008
QUOTAZIONE STRUTTURE IN ACCIAIO (S25) - Su Pk 141+930.24 a Pk 142+575.24 - Ponte a saliscendi a saliscendi	009
QUOTAZIONE STRUTTURE IN ACCIAIO (S26) - Su Pk 141+930.24 a Pk 142+575.24 - Ponte a saliscendi a saliscendi	010

NOTE GENERALI

GA17: GALLERIA ARTIFICIALE POLICENTRICA DA P.K. 141+930.240 A P.K. 143+575.24

KEY PLAN



COMMITTENTE: **RFI** RETE FERROVIARIA ITALIANA GRUPPO FERROVIE DELLO STATO

ALTA SORVEGLIANZA: **ITALFERR** GRUPPO FERROVIE DELLO STATO

GENERAL CONTRACTOR: **Cepav due** Consorzio ENI per l'Alta Velocità

INFRASTRUTTURE FERROVIARIE STRATEGICHE DEFINITE DALLA LEGGE OBIETTIVO N. 443/01

LINEA A.V./A.C. TORINO - VENEZIA Tratta MILANO - VERONA
Lotto funzionale Brescia-Verona
PROGETTO ESECUTIVO
GALLERIA ARTIFICIALE SAN GIORGIO IN SALICI EST (GA17)
Da Pk 141+930.24 a Pk 143+575.24
Opere provvisoriale - Paratia per salvaguardia edificio Pk 142+200
Profilo e sezioni

GENERAL CONTRACTOR: **Cepav due** Consorzio ENI per l'Alta Velocità
DIRETTORE LAVORI: **Ing. G. Torralba**
SCALA: 1:200

COMMESSA LOTTO FASE ENTE TIPO DOC. OPERA/DISCIPLINA PROG. REV. INOR 11 E E2 F9 GA17/01 002 A

PROGETTAZIONE: **ING. TORRALBA**
REVISIONI:
A: **ING. TORRALBA** 30.7.2016
B: **ING. TORRALBA**
C: **ING. TORRALBA**

CIG: 75147334A
Progetto cofinanziato dalla Unione Europea
CUP: F81H0100000008