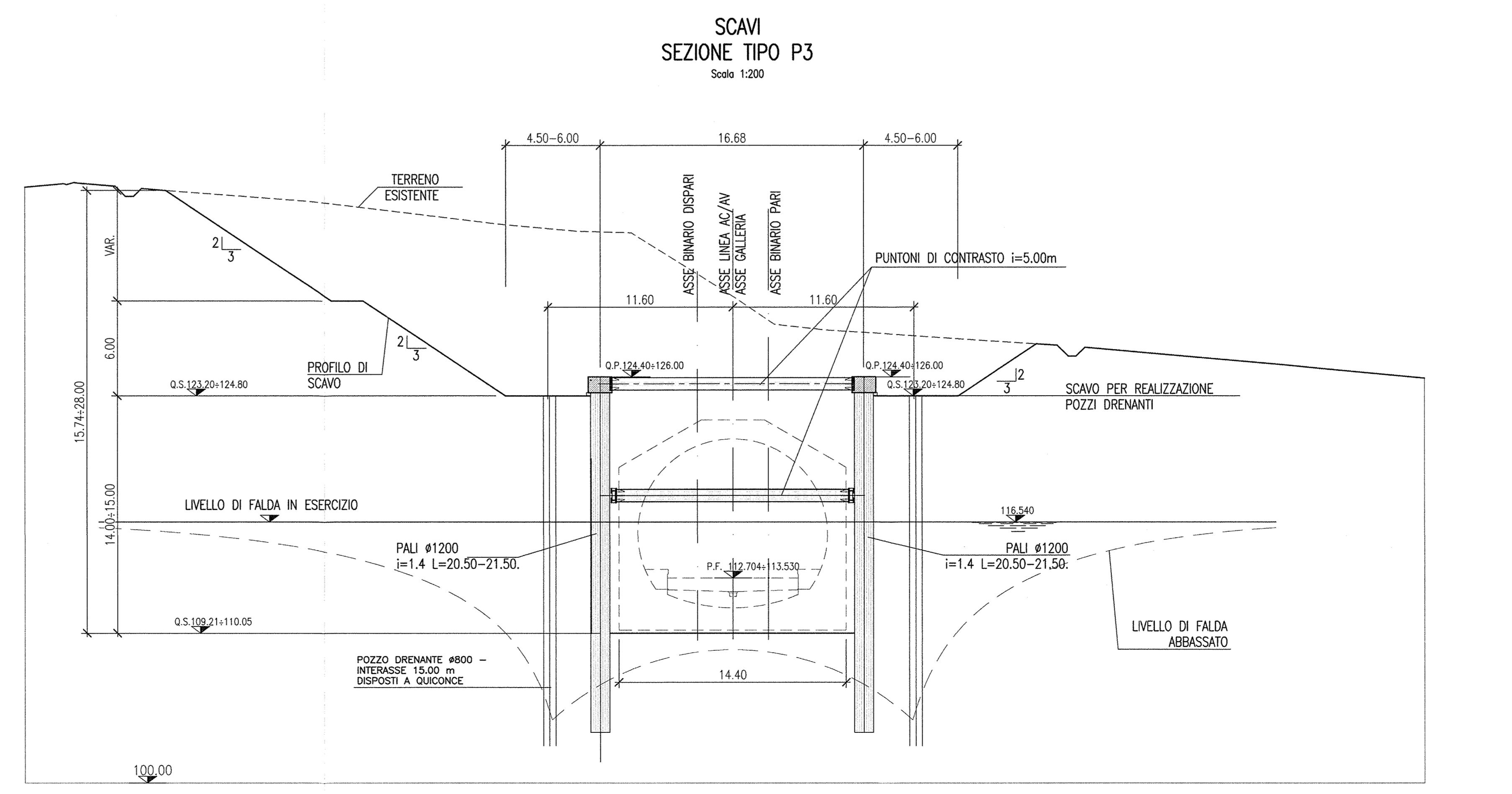
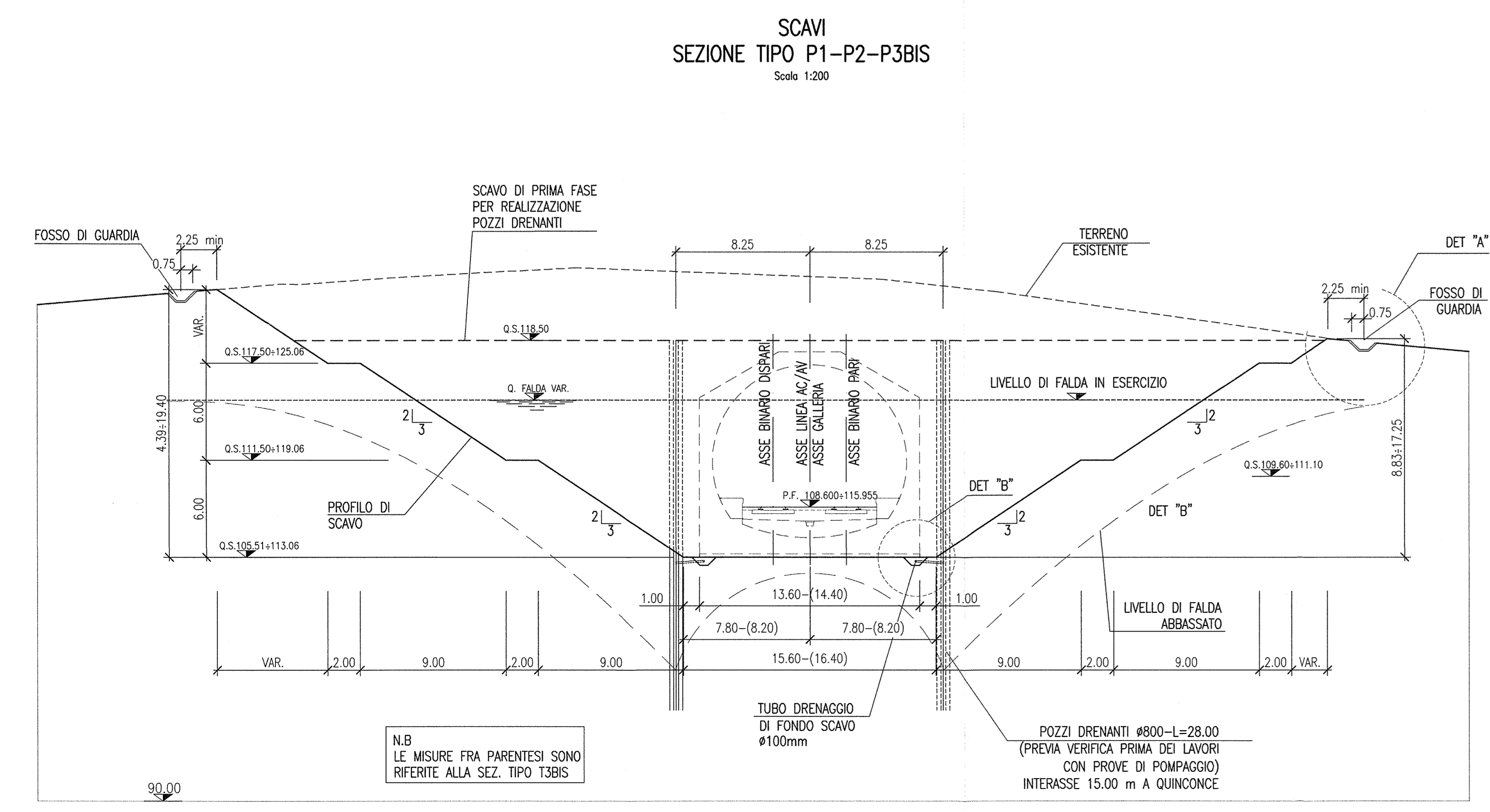
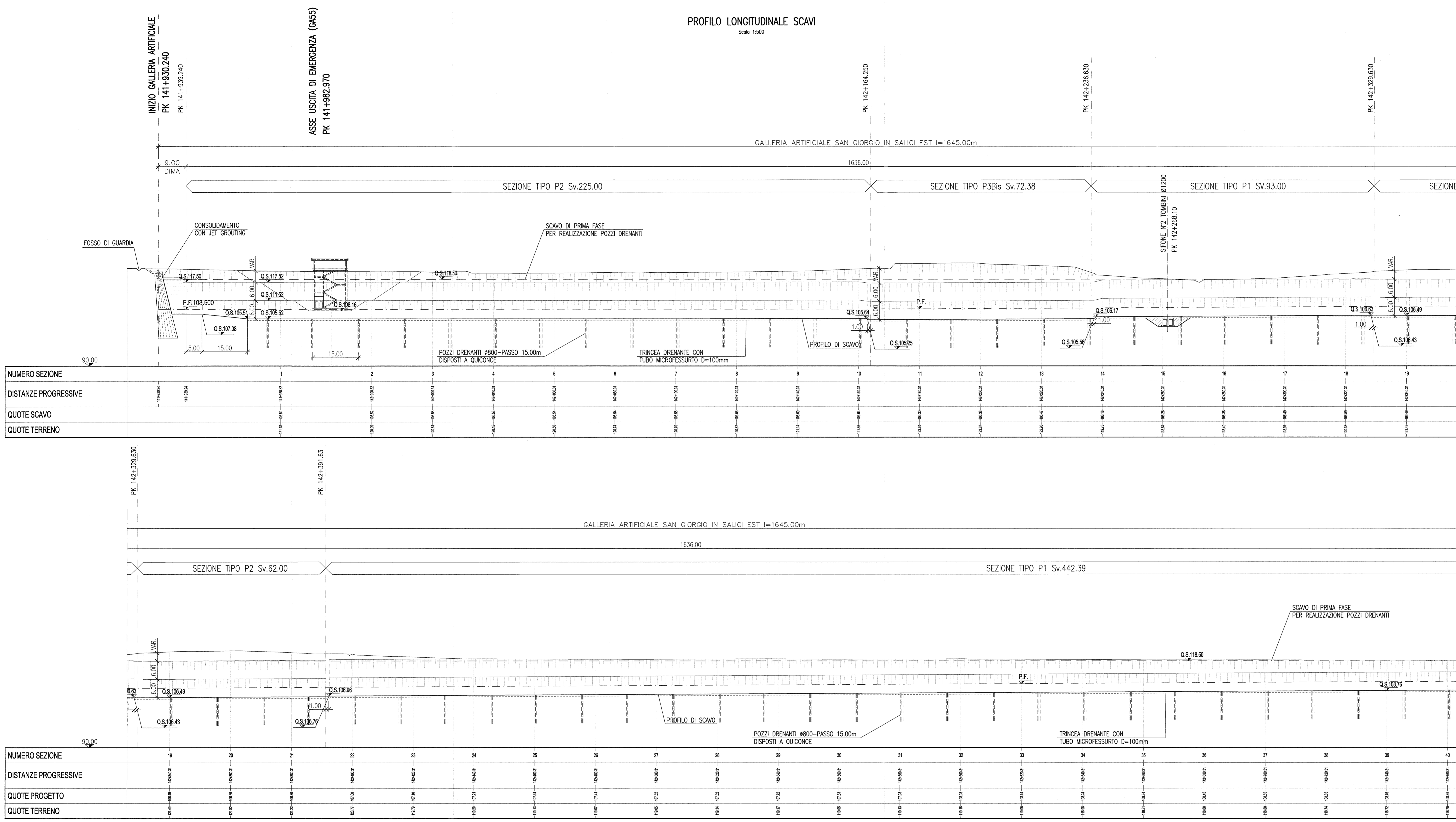


PROFILO LONGITUDINALE SCAVI

Scala 1:500



DISegni DI RIFERIMENTO

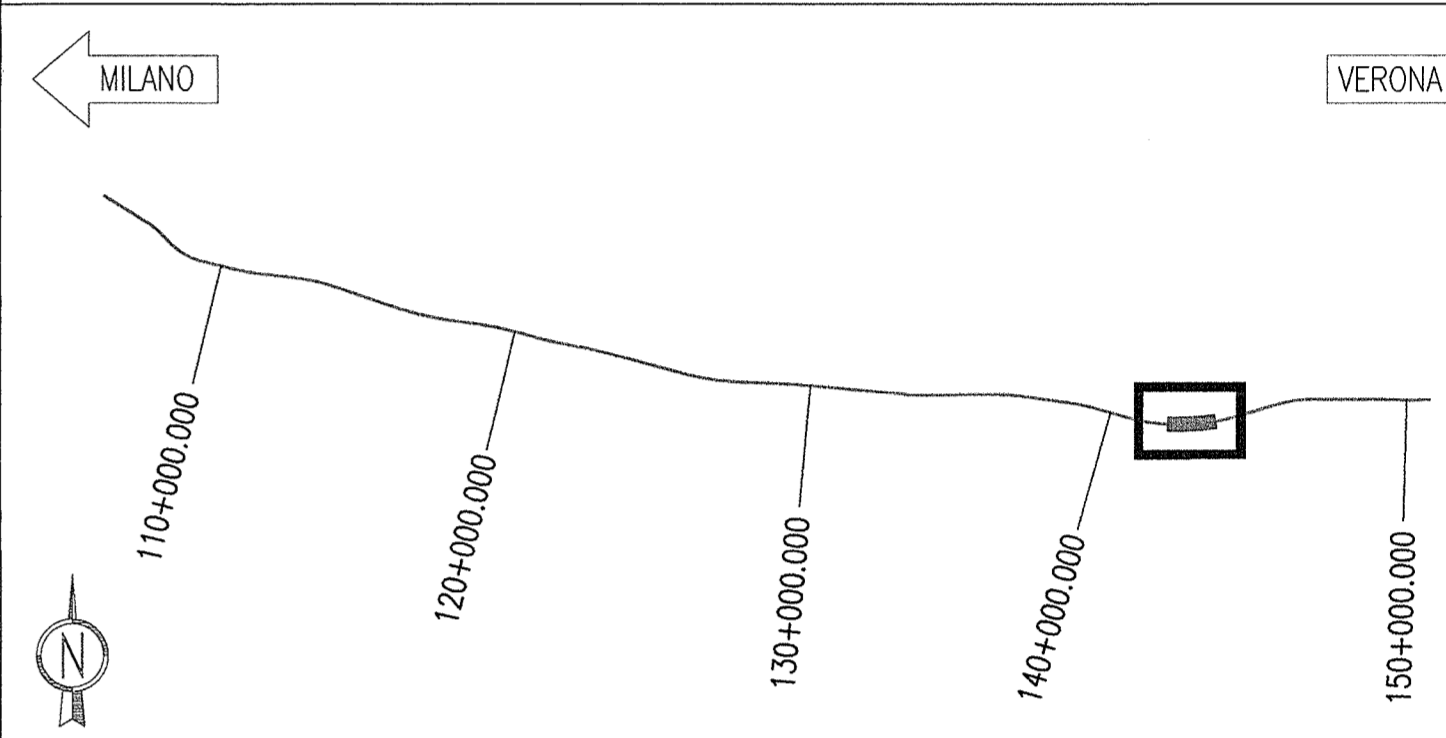
DESCRIZIONE	CODICE
GALLERIA ARTIFICIALE SAN GIORGIO IN SALICI EST (GA17) - Da Pk 141+930.24 a Pk 143+575.24 - Profilo longitudinale e sezioni	NOI1122P001
GALLERIA ARTIFICIALE SAN GIORGIO IN SALICI EST (GA17) - Da Pk 141+930.24 a Pk 143+575.24 - Secc. - Planimetria generale (Dm. 1/20)	NOI1122P002
GALLERIA ARTIFICIALE SAN GIORGIO IN SALICI EST (GA17) - Da Pk 141+930.24 a Pk 143+575.24 - Secc. - Planimetria generale (Dm. 1/20)	NOI1122P003
GALLERIA ARTIFICIALE SAN GIORGIO IN SALICI EST (GA17) - Da Pk 141+930.24 a Pk 143+575.24 - Secc. - Planimetria generale (Dm. 1/20)	NOI1122P004
GALLERIA ARTIFICIALE SAN GIORGIO IN SALICI EST (GA17) - Da Pk 141+930.24 a Pk 143+575.24 - Secc. - Planimetria generale (Dm. 1/20)	NOI1122P005
GALLERIA ARTIFICIALE SAN GIORGIO IN SALICI EST (GA17) - Da Pk 141+930.24 a Pk 143+575.24 - Secc. - Planimetria generale (Dm. 1/20)	NOI1122P006
GALLERIA ARTIFICIALE SAN GIORGIO IN SALICI EST (GA17) - Da Pk 141+930.24 a Pk 143+575.24 - Secc. - Planimetria generale (Dm. 1/20)	NOI1122P007
GALLERIA ARTIFICIALE SAN GIORGIO IN SALICI EST (GA17) - Da Pk 141+930.24 a Pk 143+575.24 - Secc. - Planimetria generale (Dm. 1/20)	NOI1122P008
GALLERIA ARTIFICIALE SAN GIORGIO IN SALICI EST (GA17) - Da Pk 141+930.24 a Pk 143+575.24 - Secc. - Planimetria generale (Dm. 1/20)	NOI1122P009
GALLERIA ARTIFICIALE SAN GIORGIO IN SALICI EST (GA17) - Da Pk 141+930.24 a Pk 143+575.24 - Secc. - Planimetria generale (Dm. 1/20)	NOI1122P010
GALLERIA ARTIFICIALE SAN GIORGIO IN SALICI EST (GA17) - Da Pk 141+930.24 a Pk 143+575.24 - Secc. - Planimetria generale (Dm. 1/20)	NOI1122P011
GALLERIA ARTIFICIALE SAN GIORGIO IN SALICI EST (GA17) - Da Pk 141+930.24 a Pk 143+575.24 - Secc. - Planimetria generale (Dm. 1/20)	NOI1122P012
GALLERIA ARTIFICIALE SAN GIORGIO IN SALICI EST (GA17) - Da Pk 141+930.24 a Pk 143+575.24 - Secc. - Planimetria generale (Dm. 1/20)	NOI1122P013
GALLERIA ARTIFICIALE SAN GIORGIO IN SALICI EST (GA17) - Da Pk 141+930.24 a Pk 143+575.24 - Secc. - Planimetria generale (Dm. 1/20)	NOI1122P014
GALLERIA ARTIFICIALE SAN GIORGIO IN SALICI EST (GA17) - Da Pk 141+930.24 a Pk 143+575.24 - Secc. - Planimetria generale (Dm. 1/20)	NOI1122P015
GALLERIA ARTIFICIALE SAN GIORGIO IN SALICI EST (GA17) - Da Pk 141+930.24 a Pk 143+575.24 - Secc. - Planimetria generale (Dm. 1/20)	NOI1122P016
GALLERIA ARTIFICIALE SAN GIORGIO IN SALICI EST (GA17) - Da Pk 141+930.24 a Pk 143+575.24 - Secc. - Planimetria generale (Dm. 1/20)	NOI1122P017
GALLERIA ARTIFICIALE SAN GIORGIO IN SALICI EST (GA17) - Da Pk 141+930.24 a Pk 143+575.24 - Secc. - Planimetria generale (Dm. 1/20)	NOI1122P018
GALLERIA ARTIFICIALE SAN GIORGIO IN SALICI EST (GA17) - Da Pk 141+930.24 a Pk 143+575.24 - Secc. - Planimetria generale (Dm. 1/20)	NOI1122P019
GALLERIA ARTIFICIALE SAN GIORGIO IN SALICI EST (GA17) - Da Pk 141+930.24 a Pk 143+575.24 - Secc. - Planimetria generale (Dm. 1/20)	NOI1122P020
GALLERIA ARTIFICIALE SAN GIORGIO IN SALICI EST (GA17) - Da Pk 141+930.24 a Pk 143+575.24 - Secc. - Planimetria generale (Dm. 1/20)	NOI1122P021

NOTE GENERALI

DESCRIZIONE WBS

GA17 GALLERIA ARTIFICIALE POLICENTRICA DA P.K. 141+930.240 A P.K. 143+575.240

KEY PLAN



COMMITTENTE: **RFI** INFRASTRUTTURE FERROVIARIE ITALIANE GRUPPO FERROVIE DELLO STATO

ALTA SORVEGLIANZA: **ITALFERR** GRUPPO FERROVIE DELLO STATO

GENERAL CONTRACTOR: **Cepav due** Consorzio ENI per l'Alta Velocità

INFRASTRUTTURE FERROVIARIE STRATEGICHE DEFINITE DALLA LEGGE OBIETTIVO N. 443/01
 LINEA A.V. I.A.C. TORINO - VENEZIA Tratta MILANO - VERONA
 Lotto funzionale Brescia-Verona
 PROGETTO ESECUTIVO
 GALLERIA ARTIFICIALE SAN GIORGIO IN SALICI EST (GA17)
 Da Pk 141+930.24 a Pk 143+575.24
 Scavi
 Profilo longitudinale, sezione tipo e direttori (Tav. 1/2)

GENERAL CONTRACTOR: **Cepav due** Consorzio ENI per l'Alta Velocità
 Direttore Lavori: **Ing. L. Zampieri**
 Data: **30.07.18**
 Commessa: **GA17/01**
 Fase: **001**
 Ente: **A**
 Scala: **VARIE**
 Progetto: **751447334A**
 Progetto cofinanziato dalla Unione Europea
 CUP: **F8H9100000008**