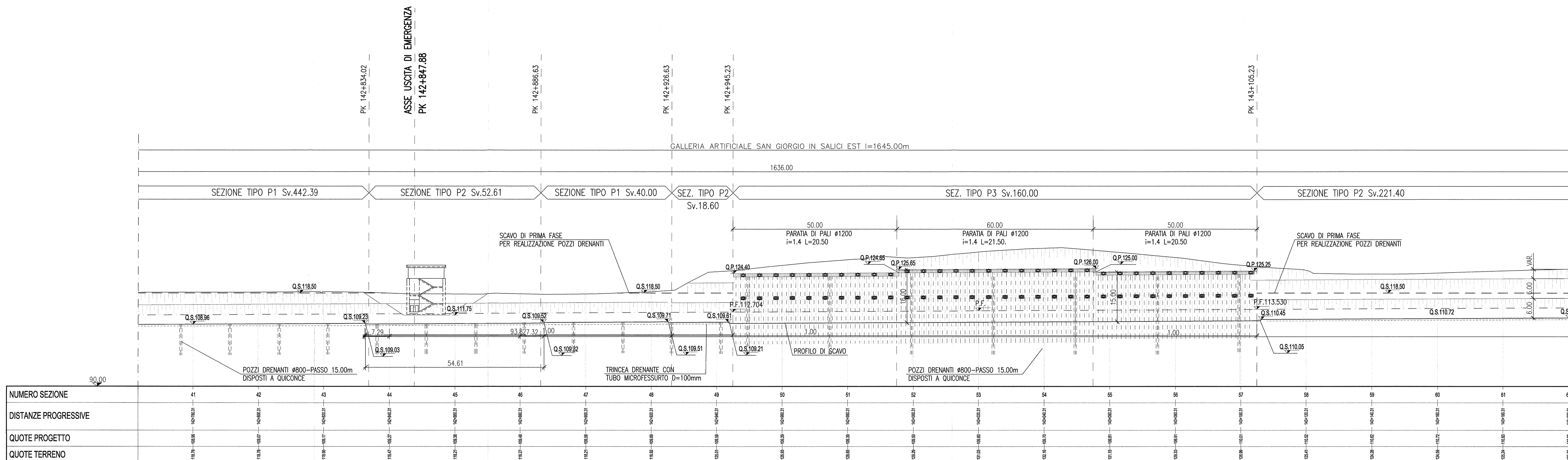
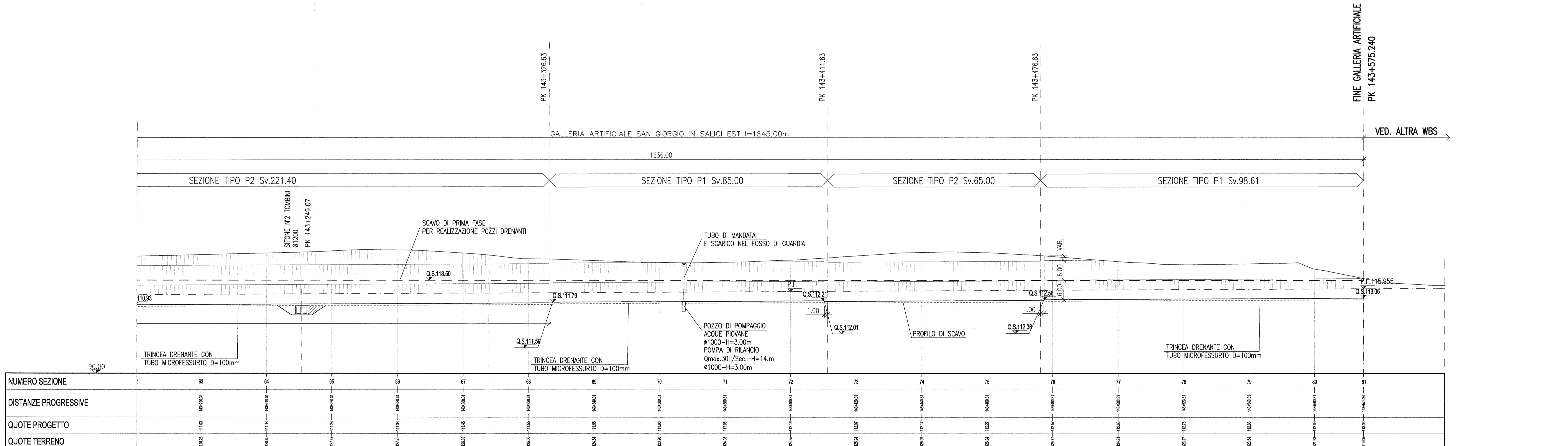


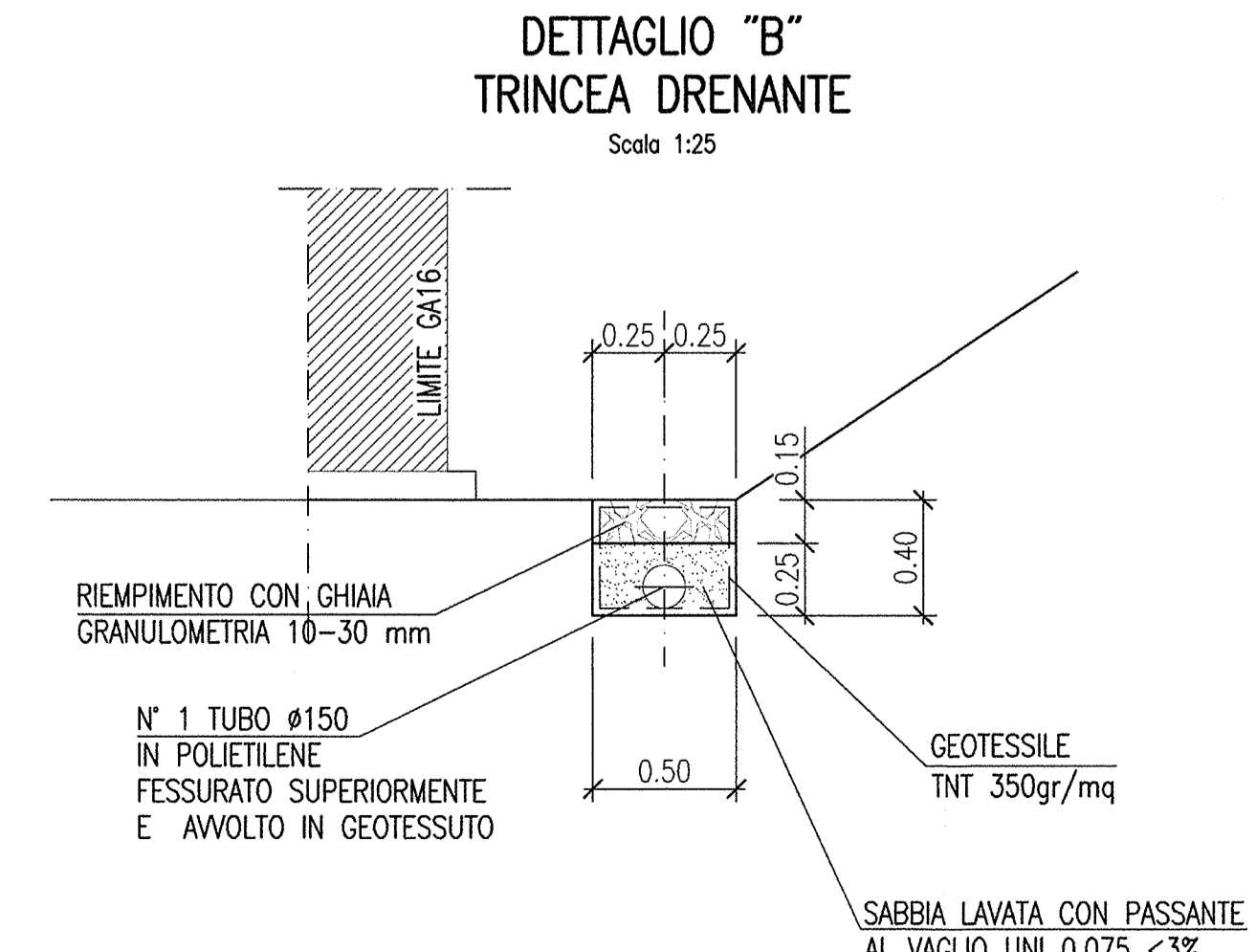
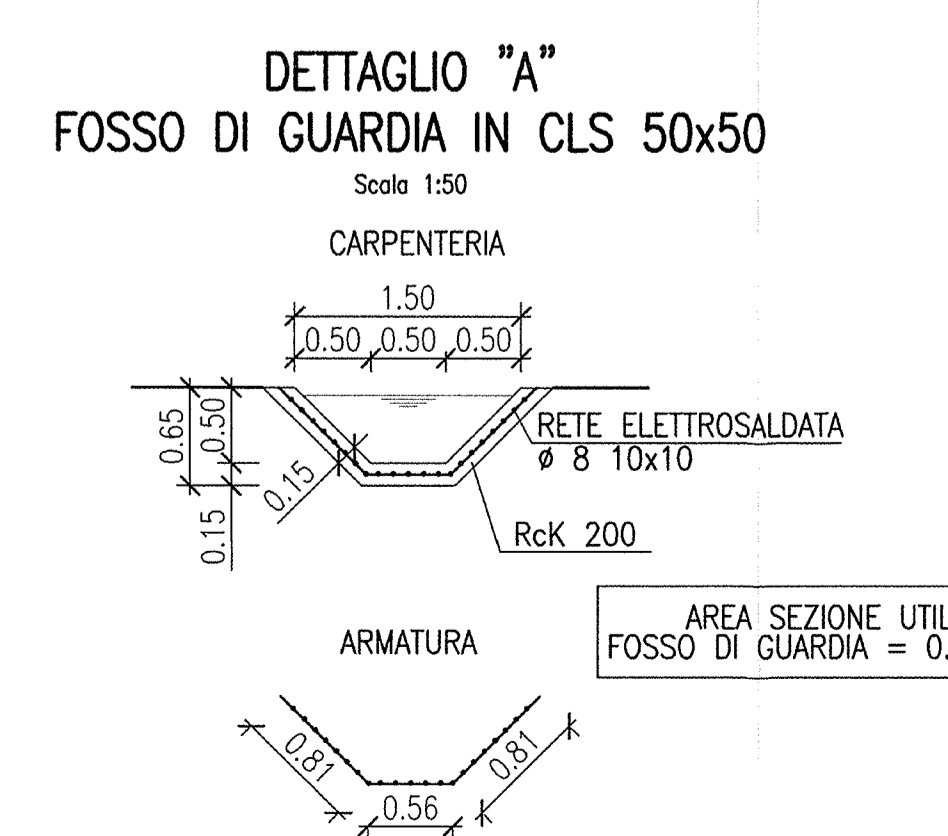
PROFILO LONGITUDINALE SCAVI  
Scala 1:500



NUMERO SEZIONE	41	42	43	44	45	46	47	48	49	50	51	52	53	54	55	56	57	58	59	60	61	
DISTANZE PROGRESSIVE	142834.02	142840.00	142846.00	142852.00	142858.00	142864.00	142870.00	142876.00	142882.00	142888.00	142894.00	142900.00	142906.00	142912.00	142918.00	142924.00	142930.00	142936.00	142942.00	142948.00	142954.00	142960.00
QUOTE PROGETTO	110.96	111.51	112.06	112.61	113.16	113.71	114.26	114.81	115.36	115.91	116.46	117.01	117.56	118.11	118.66	119.21	119.76	120.31	120.86	121.41	121.96	122.51
QUOTE TERRENO	110.96	111.51	112.06	112.61	113.16	113.71	114.26	114.81	115.36	115.91	116.46	117.01	117.56	118.11	118.66	119.21	119.76	120.31	120.86	121.41	121.96	122.51



NUMERO SEZIONE	63	64	65	66	67	68	69	70	71	72	73	74	75	76	77	78	79	80	81			
DISTANZE PROGRESSIVE	143208.63	143214.61	143220.60	143226.59	143232.58	143238.57	143244.56	143250.55	143256.54	143262.53	143268.52	143274.51	143280.50	143286.49	143292.48	143298.47	143304.46	143310.45	143316.44	143322.43	143328.42	143334.41
QUOTE PROGETTO	110.96	111.51	112.06	112.61	113.16	113.71	114.26	114.81	115.36	115.91	116.46	117.01	117.56	118.11	118.66	119.21	119.76	120.31	120.86	121.41	121.96	122.51
QUOTE TERRENO	110.96	111.51	112.06	112.61	113.16	113.71	114.26	114.81	115.36	115.91	116.46	117.01	117.56	118.11	118.66	119.21	119.76	120.31	120.86	121.41	121.96	122.51



DESEI DI RIFERIMENTO

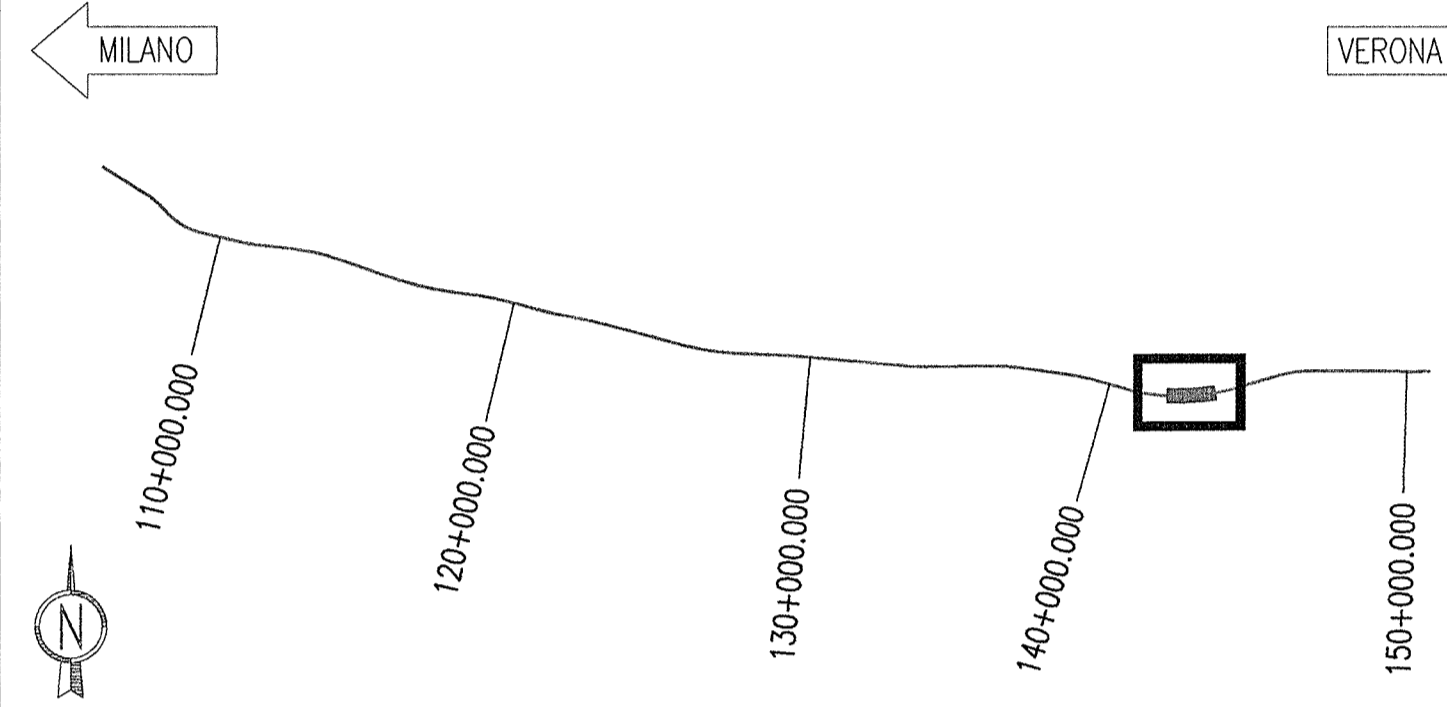
DESCRIZIONE	CODICE
GALLERIA ARTIFICIALE SAN GIORGIO IN SALICI EST (GAI7) - Da Pk 141+930.240 a Pk 143+575.240 - Scavi - Promemoria generale (Dm. 1/2)	NOI17EPA170001
GALLERIA ARTIFICIALE SAN GIORGIO IN SALICI EST (GAI7) - Da Pk 141+930.240 a Pk 143+575.240 - Scavi - Promemoria generale (Dm. 1/2)	NOI17EPA170002
GALLERIA ARTIFICIALE SAN GIORGIO IN SALICI EST (GAI7) - Da Pk 141+930.240 a Pk 143+575.240 - Scavi - Promemoria generale (Dm. 1/2)	NOI17EPA170003
GALLERIA ARTIFICIALE SAN GIORGIO IN SALICI EST (GAI7) - Da Pk 141+930.240 a Pk 143+575.240 - Scavi - Promemoria generale (Dm. 1/2)	NOI17EPA170004
GALLERIA ARTIFICIALE SAN GIORGIO IN SALICI EST (GAI7) - Da Pk 141+930.240 a Pk 143+575.240 - Scavi - Promemoria generale (Dm. 1/2)	NOI17EPA170005
GALLERIA ARTIFICIALE SAN GIORGIO IN SALICI EST (GAI7) - Da Pk 141+930.240 a Pk 143+575.240 - Scavi - Promemoria generale (Dm. 1/2)	NOI17EPA170006
GALLERIA ARTIFICIALE SAN GIORGIO IN SALICI EST (GAI7) - Da Pk 141+930.240 a Pk 143+575.240 - Scavi - Promemoria generale (Dm. 1/2)	NOI17EPA170007
GALLERIA ARTIFICIALE SAN GIORGIO IN SALICI EST (GAI7) - Da Pk 141+930.240 a Pk 143+575.240 - Scavi - Promemoria generale (Dm. 1/2)	NOI17EPA170008
GALLERIA ARTIFICIALE SAN GIORGIO IN SALICI EST (GAI7) - Da Pk 141+930.240 a Pk 143+575.240 - Scavi - Promemoria generale (Dm. 1/2)	NOI17EPA170009
GALLERIA ARTIFICIALE SAN GIORGIO IN SALICI EST (GAI7) - Da Pk 141+930.240 a Pk 143+575.240 - Scavi - Promemoria generale (Dm. 1/2)	NOI17EPA170010
GALLERIA ARTIFICIALE SAN GIORGIO IN SALICI EST (GAI7) - Da Pk 141+930.240 a Pk 143+575.240 - Scavi - Promemoria generale (Dm. 1/2)	NOI17EPA170011
GALLERIA ARTIFICIALE SAN GIORGIO IN SALICI EST (GAI7) - Da Pk 141+930.240 a Pk 143+575.240 - Scavi - Promemoria generale (Dm. 1/2)	NOI17EPA170012
GALLERIA ARTIFICIALE SAN GIORGIO IN SALICI EST (GAI7) - Da Pk 141+930.240 a Pk 143+575.240 - Scavi - Promemoria generale (Dm. 1/2)	NOI17EPA170013
GALLERIA ARTIFICIALE SAN GIORGIO IN SALICI EST (GAI7) - Da Pk 141+930.240 a Pk 143+575.240 - Scavi - Promemoria generale (Dm. 1/2)	NOI17EPA170014
GALLERIA ARTIFICIALE SAN GIORGIO IN SALICI EST (GAI7) - Da Pk 141+930.240 a Pk 143+575.240 - Scavi - Promemoria generale (Dm. 1/2)	NOI17EPA170015
GALLERIA ARTIFICIALE SAN GIORGIO IN SALICI EST (GAI7) - Da Pk 141+930.240 a Pk 143+575.240 - Scavi - Promemoria generale (Dm. 1/2)	NOI17EPA170016
GALLERIA ARTIFICIALE SAN GIORGIO IN SALICI EST (GAI7) - Da Pk 141+930.240 a Pk 143+575.240 - Scavi - Promemoria generale (Dm. 1/2)	NOI17EPA170017
GALLERIA ARTIFICIALE SAN GIORGIO IN SALICI EST (GAI7) - Da Pk 141+930.240 a Pk 143+575.240 - Scavi - Promemoria generale (Dm. 1/2)	NOI17EPA170018
GALLERIA ARTIFICIALE SAN GIORGIO IN SALICI EST (GAI7) - Da Pk 141+930.240 a Pk 143+575.240 - Scavi - Promemoria generale (Dm. 1/2)	NOI17EPA170019
GALLERIA ARTIFICIALE SAN GIORGIO IN SALICI EST (GAI7) - Da Pk 141+930.240 a Pk 143+575.240 - Scavi - Promemoria generale (Dm. 1/2)	NOI17EPA170020

NOTE GENERALI

DESCRIZIONE WBS

GAI7 GALLERIA ARTIFICIALE POLICENTRICA DA P.K. 141+930.240 A P.K. 143+575.240

KEY PLAN



COMMITTENTE: **RFI** INFRASTRUTTURE FERROVIARIE ITALIANE GRUPPO FERROVIE DELLO STATO

ALTA Sorveglianza: **ITALFERR** GRUPPO FERROVIE DELLO STATO

GENERAL CONTRACTOR: **Cepaw due** Consorzio ENI per l'Alta Velocità

INFRASTRUTTURE FERROVIARIE STRATEGICHE DEFINITE DALLA LEGGE OBIETTIVO N. 443/01

LINEA A.V. I.A.C. TORINO - VENEZIA Tratta MILANO - VERONA Lotto funzionale Brescia-Verona PROGETTO ESECUTIVO

GALLERIA ARTIFICIALE SAN GIORGIO IN SALICI EST (GAI7) Da Pk 141+930.24 a Pk 143+575.24 Scavi Profilo longitudinale, sezione tipo e particolari (Tav. 2/2)

GENERAL CONTRACTOR: **Cepaw due** Consorzio ENI per l'Alta Velocità

DATA: 30.07.19

PROGETTISTA: **MERLINE**

CIG: 751447334A