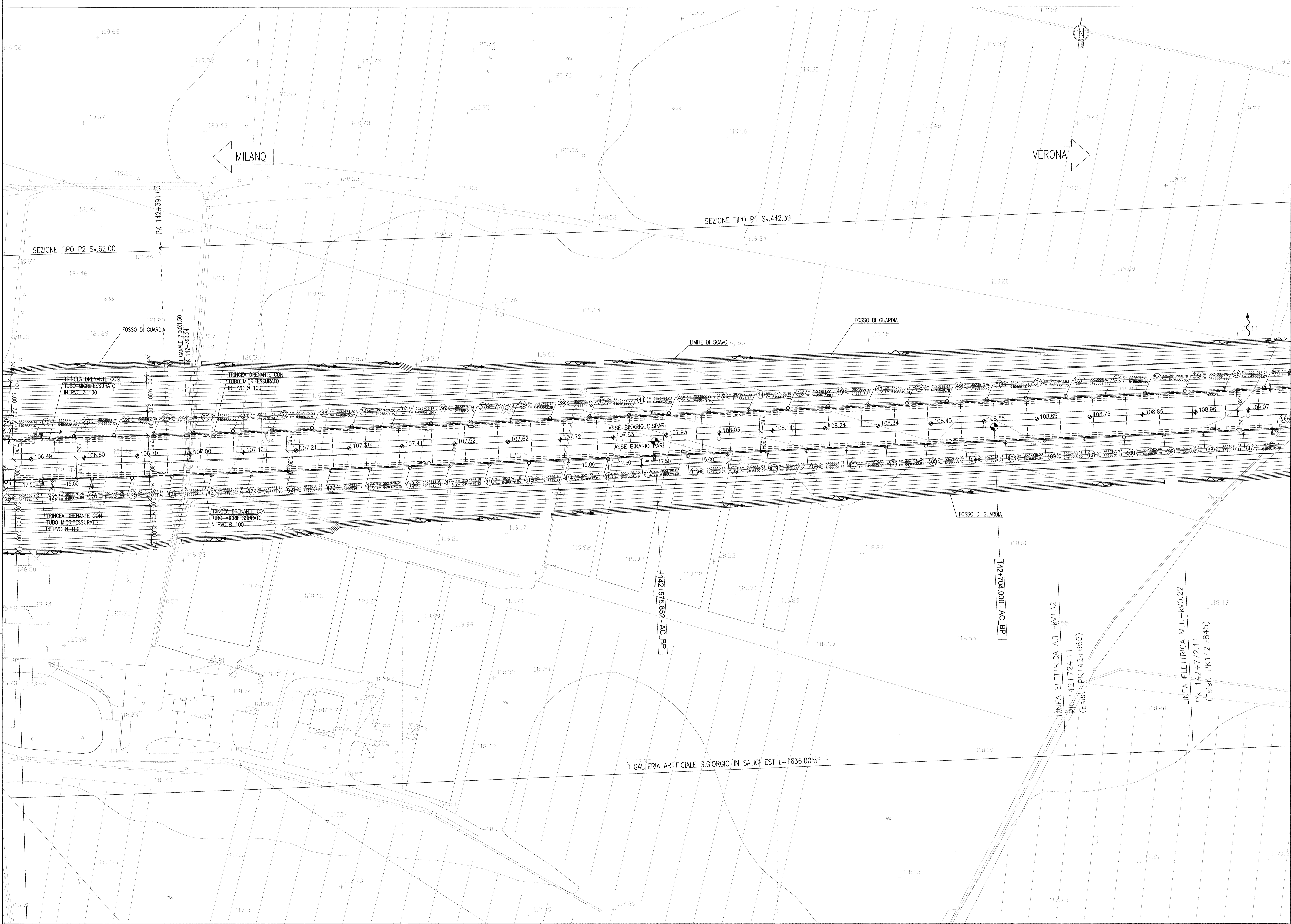


PIANTA SCAVI
Scala 1:500



DESEI NI DI RIFERIMENTO

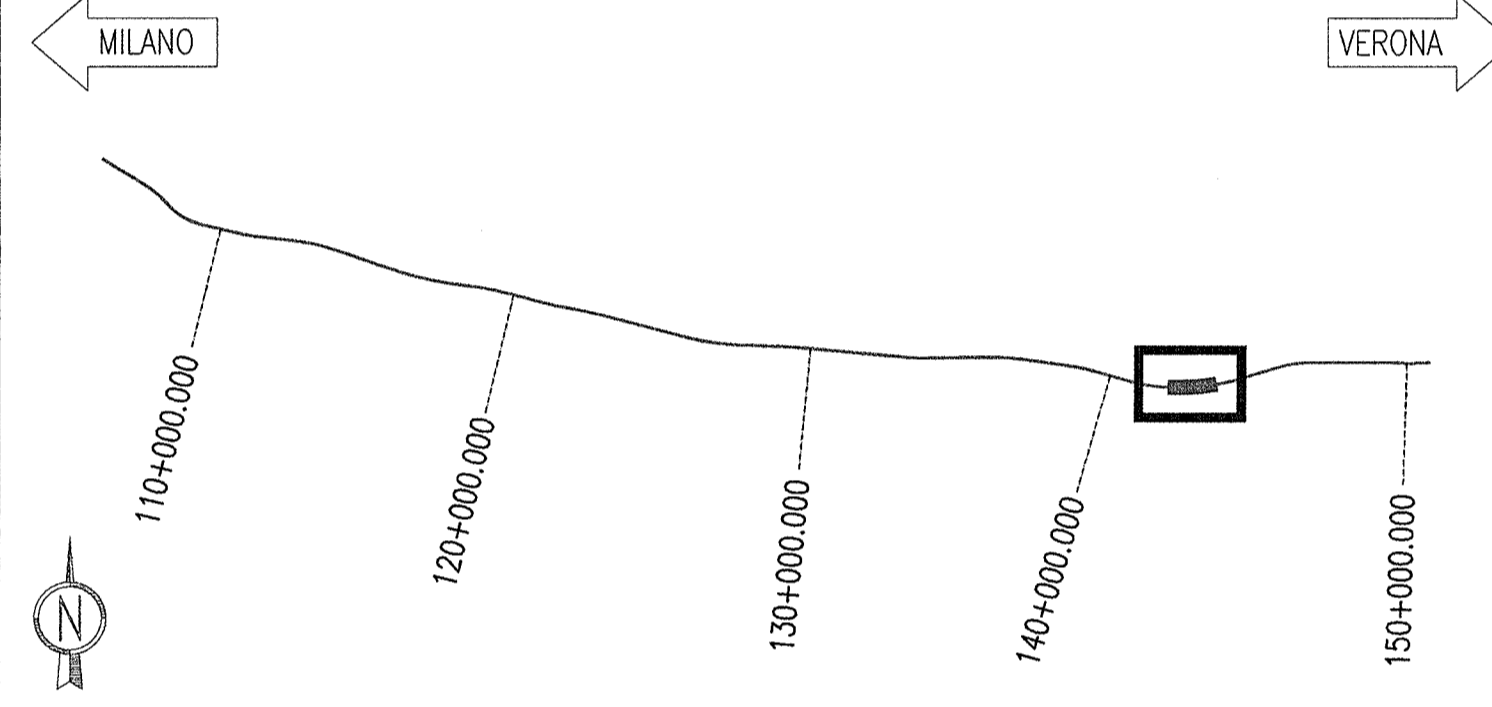
DESCRIZIONE	CODICE
GALLERIA ARTIFICIALE SAN GIORGIO IN SALICI EST (GAT1) - Da Pk 141+930.24 a Pk 143+575.24 - Profilo poligonale e quadrato	NOI11E2P2G170001
GALLERIA ARTIFICIALE SAN GIORGIO IN SALICI EST (GAT1) - Da Pk 141+930.24 a Pk 143+575.24 - Scavi - Planimetria generale (Dm. 1/2)	NOI11E2P2G170002
GALLERIA ARTIFICIALE SAN GIORGIO IN SALICI EST (GAT1) - Da Pk 141+930.24 a Pk 143+575.24 - Scavi - Planimetria generale (Dm. 1/50)	NOI11E2P2G170003
GALLERIA ARTIFICIALE SAN GIORGIO IN SALICI EST (GAT1) - Da Pk 141+930.24 a Pk 143+575.24 - Scavi - Profilo longitudinale sezione Bp e partecelle (Dm. 1/2)	NOI11E2P2G170004
GALLERIA ARTIFICIALE SAN GIORGIO IN SALICI EST (GAT1) - Da Pk 141+930.24 a Pk 143+575.24 - Scavi - Profilo longitudinale sezione Bp e partecelle (Dm. 1/2)	NOI11E2P2G170005
GALLERIA ARTIFICIALE SAN GIORGIO IN SALICI EST (GAT1) - Da Pk 141+930.24 a Pk 143+575.24 - Scavi - Scavi trassversali (Dm. 1/10)	NOI11E2P2G170006
GALLERIA ARTIFICIALE SAN GIORGIO IN SALICI EST (GAT1) - Da Pk 141+930.24 a Pk 143+575.24 - Scavi - Scavi trassversali (Dm. 1/50)	NOI11E2P2G170007
GALLERIA ARTIFICIALE SAN GIORGIO IN SALICI EST (GAT1) - Da Pk 141+930.24 a Pk 143+575.24 - Scavi - Scavi trassversali (Dm. 1/10)	NOI11E2P2G170008
GALLERIA ARTIFICIALE SAN GIORGIO IN SALICI EST (GAT1) - Da Pk 141+930.24 a Pk 143+575.24 - Scavi - Scavi trassversali (Dm. 1/50)	NOI11E2P2G170009
GALLERIA ARTIFICIALE SAN GIORGIO IN SALICI EST (GAT1) - Da Pk 141+930.24 a Pk 143+575.24 - Scavi - Scavi trassversali (Dm. 1/10)	NOI11E2P2G170010
GALLERIA ARTIFICIALE SAN GIORGIO IN SALICI EST (GAT1) - Da Pk 141+930.24 a Pk 143+575.24 - Scavi - Scavi trassversali (Dm. 1/50)	NOI11E2P2G170011
GALLERIA ARTIFICIALE SAN GIORGIO IN SALICI EST (GAT1) - Da Pk 141+930.24 a Pk 143+575.24 - Scavi - Scavi trassversali (Dm. 1/10)	NOI11E2P2G170012
GALLERIA ARTIFICIALE SAN GIORGIO IN SALICI EST (GAT1) - Da Pk 141+930.24 a Pk 143+575.24 - Scavi - Scavi trassversali (Dm. 1/50)	NOI11E2P2G170013
GALLERIA ARTIFICIALE SAN GIORGIO IN SALICI EST (GAT1) - Da Pk 141+930.24 a Pk 143+575.24 - Scavi - Scavi trassversali (Dm. 1/10)	NOI11E2P2G170014
GALLERIA ARTIFICIALE SAN GIORGIO IN SALICI EST (GAT1) - Da Pk 141+930.24 a Pk 143+575.24 - Scavi - Scavi trassversali (Dm. 1/50)	NOI11E2P2G170015
GALLERIA ARTIFICIALE SAN GIORGIO IN SALICI EST (GAT1) - Da Pk 141+930.24 a Pk 143+575.24 - Scavi - Scavi trassversali (Dm. 1/10)	NOI11E2P2G170016
GALLERIA ARTIFICIALE SAN GIORGIO IN SALICI EST (GAT1) - Da Pk 141+930.24 a Pk 143+575.24 - Scavi - Scavi trassversali (Dm. 1/50)	NOI11E2P2G170017
GALLERIA ARTIFICIALE SAN GIORGIO IN SALICI EST (GAT1) - Da Pk 141+930.24 a Pk 143+575.24 - Scavi - Scavi trassversali (Dm. 1/10)	NOI11E2P2G170018
GALLERIA ARTIFICIALE SAN GIORGIO IN SALICI EST (GAT1) - Da Pk 141+930.24 a Pk 143+575.24 - Scavi - Scavi trassversali (Dm. 1/50)	NOI11E2P2G170019
GALLERIA ARTIFICIALE SAN GIORGIO IN SALICI EST (GAT1) - Da Pk 141+930.24 a Pk 143+575.24 - Scavi - Scavi trassversali (Dm. 1/10)	NOI11E2P2G170020
GALLERIA ARTIFICIALE SAN GIORGIO IN SALICI EST (GAT1) - Da Pk 141+930.24 a Pk 143+575.24 - Scavi - Scavi trassversali (Dm. 1/50)	NOI11E2P2G170021
GALLERIA ARTIFICIALE SAN GIORGIO IN SALICI EST (GAT1) - Da Pk 141+930.24 a Pk 143+575.24 - Scavi - Scavi trassversali (Dm. 1/10)	NOI11E2P2G170022
GALLERIA ARTIFICIALE SAN GIORGIO IN SALICI EST (GAT1) - Da Pk 141+930.24 a Pk 143+575.24 - Scavi - Scavi trassversali (Dm. 1/50)	NOI11E2P2G170023
GALLERIA ARTIFICIALE SAN GIORGIO IN SALICI EST (GAT1) - Da Pk 141+930.24 a Pk 143+575.24 - Scavi - Scavi trassversali (Dm. 1/10)	NOI11E2P2G170024
GALLERIA ARTIFICIALE SAN GIORGIO IN SALICI EST (GAT1) - Da Pk 141+930.24 a Pk 143+575.24 - Scavi - Scavi trassversali (Dm. 1/50)	NOI11E2P2G170025
GALLERIA ARTIFICIALE SAN GIORGIO IN SALICI EST (GAT1) - Da Pk 141+930.24 a Pk 143+575.24 - Scavi - Scavi trassversali (Dm. 1/10)	NOI11E2P2G170026
GALLERIA ARTIFICIALE SAN GIORGIO IN SALICI EST (GAT1) - Da Pk 141+930.24 a Pk 143+575.24 - Scavi - Scavi trassversali (Dm. 1/50)	NOI11E2P2G170027
GALLERIA ARTIFICIALE SAN GIORGIO IN SALICI EST (GAT1) - Da Pk 141+930.24 a Pk 143+575.24 - Scavi - Scavi trassversali (Dm. 1/10)	NOI11E2P2G170028
GALLERIA ARTIFICIALE SAN GIORGIO IN SALICI EST (GAT1) - Da Pk 141+930.24 a Pk 143+575.24 - Scavi - Scavi trassversali (Dm. 1/50)	NOI11E2P2G170029
GALLERIA ARTIFICIALE SAN GIORGIO IN SALICI EST (GAT1) - Da Pk 141+930.24 a Pk 143+575.24 - Scavi - Scavi trassversali (Dm. 1/10)	NOI11E2P2G170030

NOTE GENERALI

LEGENDA



KEY PLAN



DESCRIZIONE WBS

GALLERIA ARTIFICIALE POLICENTRICA DA P.K. 141+930.24 A P.K. 143+575.24

COMMITTENTE: **RFI** INFRASTRUTTURE FERROVIARIE ITALIANE GRUPPO FERROVIE DELLO STATO

ALTA SORVEGLIANZA: **ITALFERR** GRUPPO FERROVIE DELLO STATO

GENERAL CONTRACTOR: **Cepav due** Consorzio ENI per l'Alta Velocità

INFRASTRUTTURE FERROVIARIE STRATEGICHE DEFINITE DALLA LEGGE OBIETTIVO N. 443/01

LINEA A.V. I.A.C. TORINO - VENEZIA Tratta MILANO - VERONA Lotto funzionale Brescia-Verona PROGETTO ESECUTIVO

GALLERIA ARTIFICIALE SAN GIORGIO IN SALICI EST (GA17)

Da Pk 141+930.24 a Pk 143+575.24

Scavi

Planimetria generale (Tav. 2/4)

GENERAL CONTRACTOR	DIRETTORE LAVORI	SCALA:
Consorzio Cepav due Il Direttore del Consorzio (Ing. T. TONINO)	Valore per Commessa	1:500
Data:	Data:	

COMMESSA	LOTTO	FASE	ENTE	TIPO DOC.	OPERA/DISCIPLINA	PROGR.	REV.
INOR	11	E	E2	P8	GA17/01	002	A

PROGETTAZIONE	Descrizione	Redatto	Data	Verificato	Data	Autore	Verificatore
A	EMISSIONE	GLMO	30.07.18	MERLINI	30.07.18	GLMO	MERLINI
B							
C							