

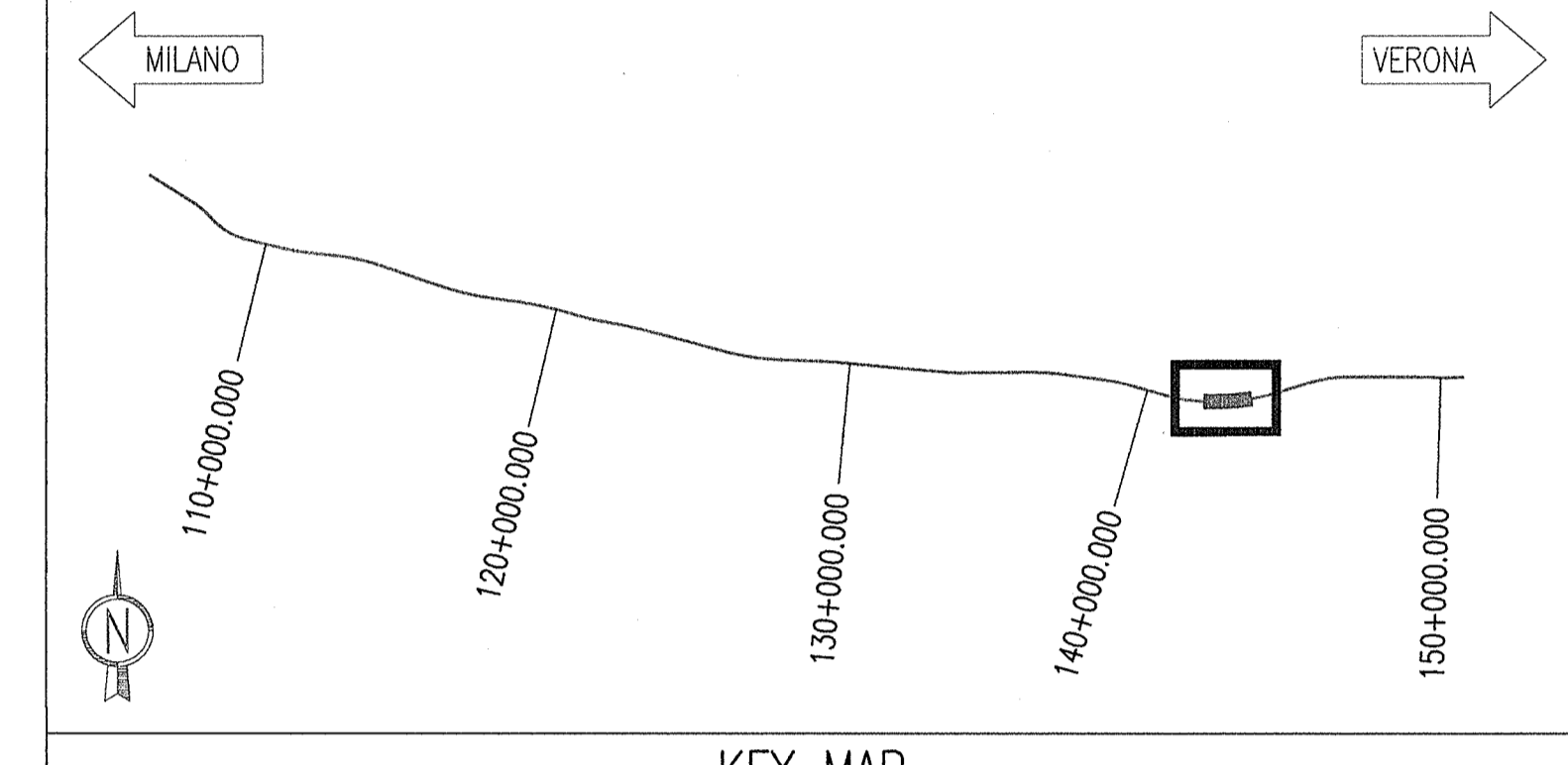
DISEGNI DI RIFERIMENTO

Table with columns: DESCRIZIONE, CODICE. Lists various technical specifications and codes for the project.

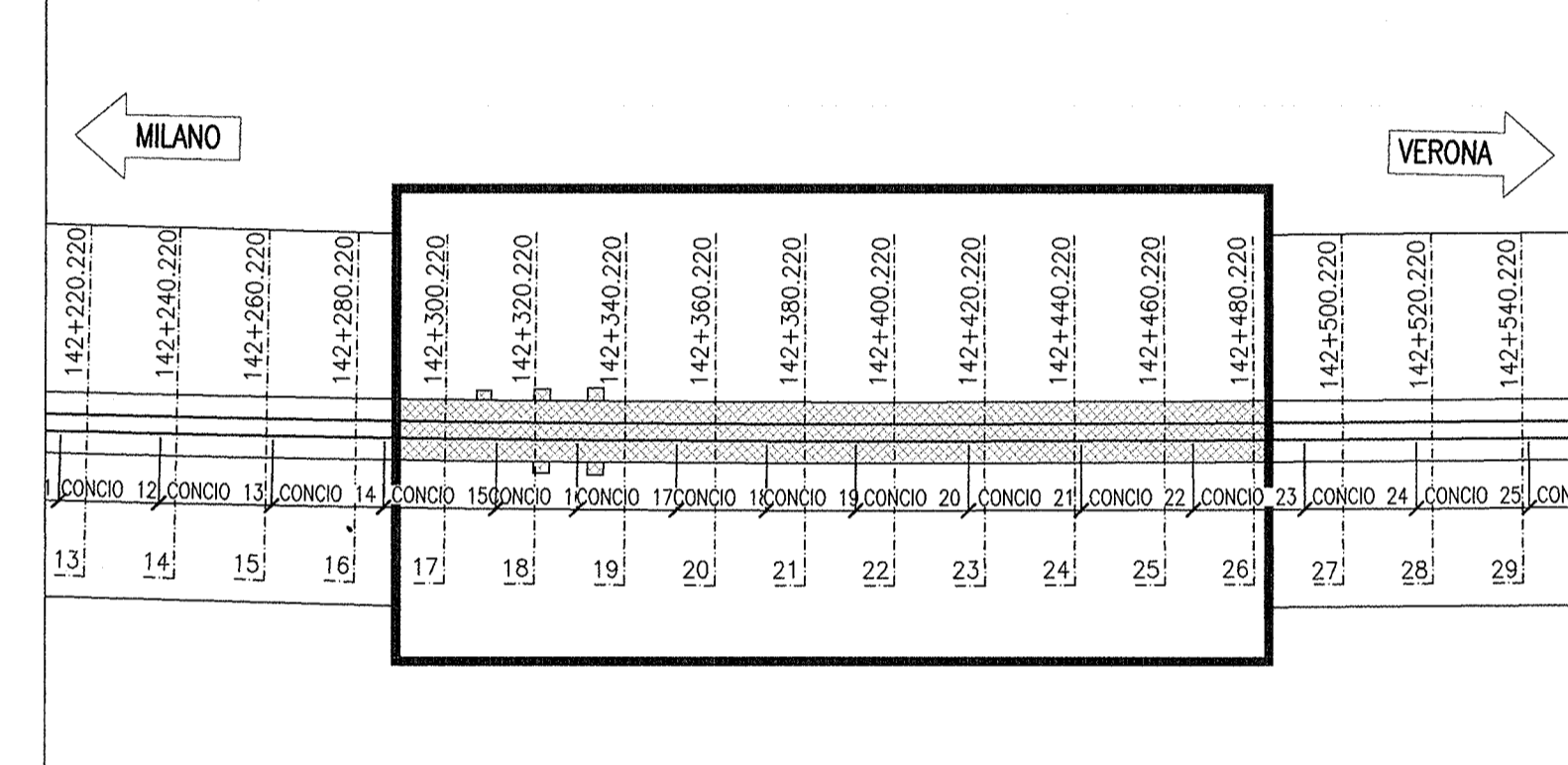
NOTE GENERALI

GA17: GALLERIA ARTIFICIALE POLICENTRICA DA P.K. 141+930.240 A P.K. 143+575.24
LA SEZIONE LONGITUDINALE E' RIFERITA AL BINARIO PARI
TUTTE LE PROGRESSIVE E LE MISURE RIPORTATE IN FIGURA, SONO RIFERITE AL BINARIO PARI

KEY PLAN



KEY MAP

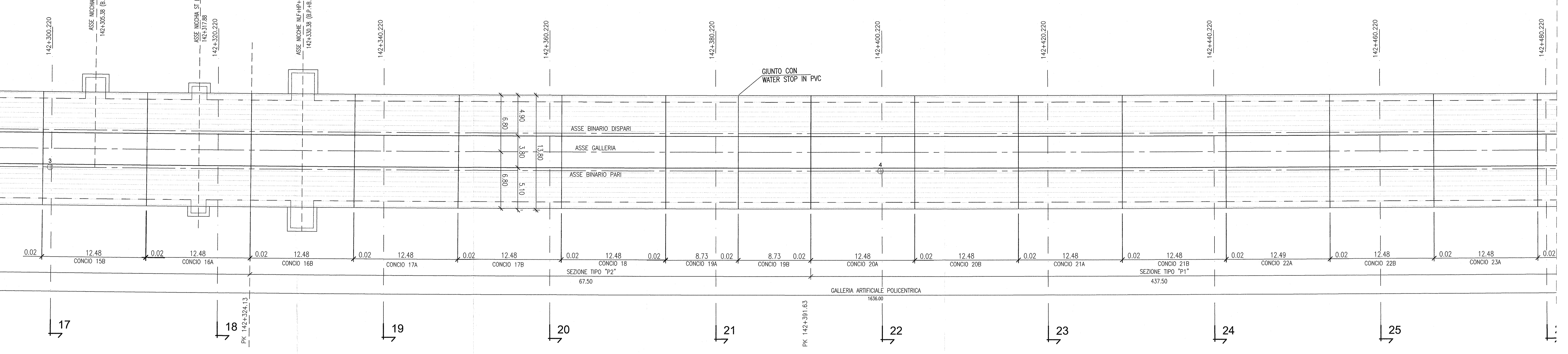


MILANO

VERONA

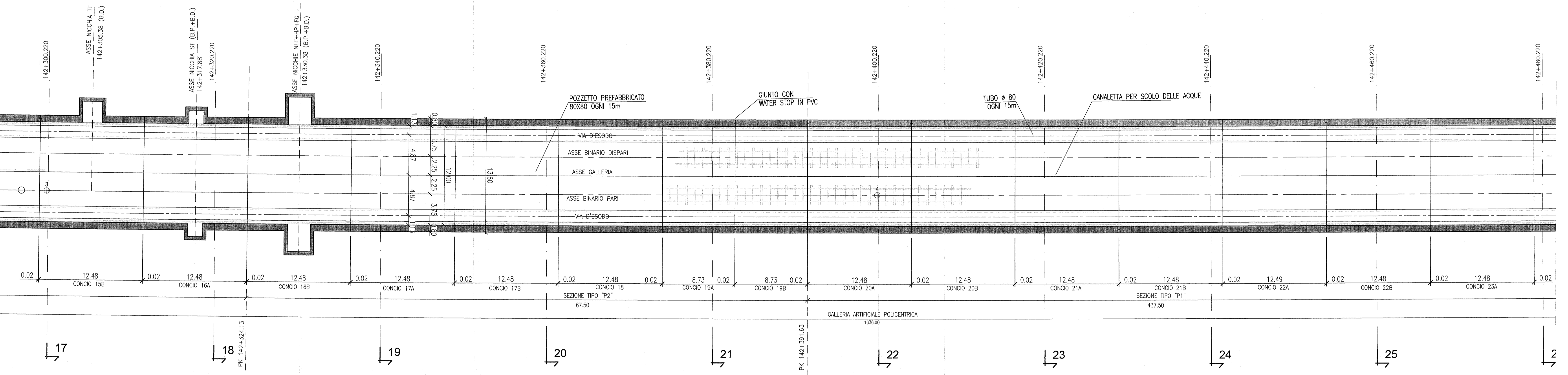
VISTA DALL'ALTO

Scala 1:200



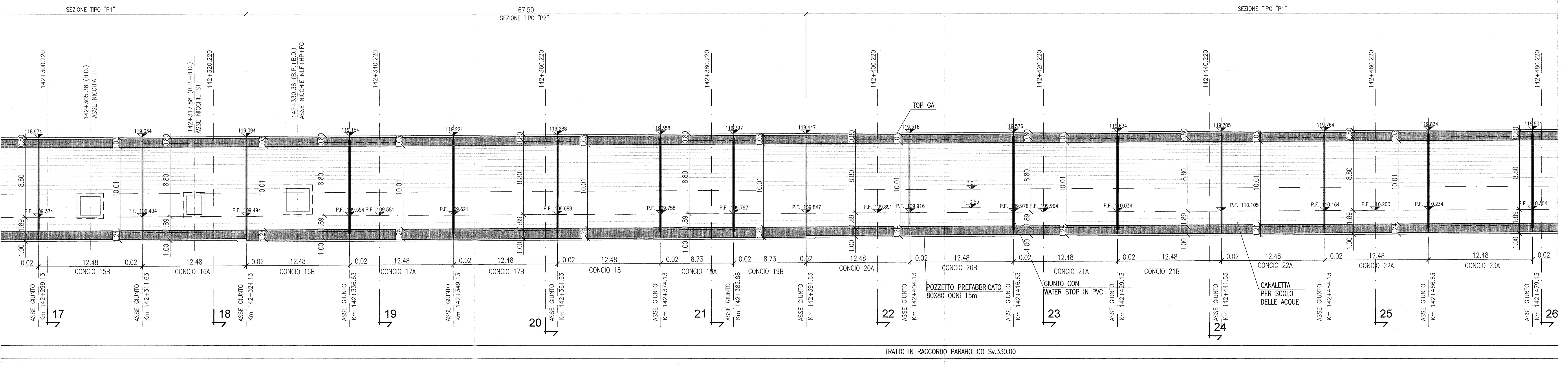
PIANTA PIANO FERRO

Scala 1:200



SEZIONE LONGITUDINALE

Scala 1:200



TRATTO IN RACCORDO PARABOLICO Sv.330.00

Committee and supervision information: COMMITTEE (RFI, Gruppo Ferrovie dello Stato), ALTA SORVEGLIANZA (ITAFERR, Gruppo Ferrovie dello Stato).

General contractor information: GENERAL CONTRACTOR: Cepav due, Consorzio ENI per l'Alta Velocità.

INFRASTRUTTURE FERROVIARIE STRATEGICHE DEFINITE DALLA LEGGE OBIETTIVO N. 443/01
LINEA A.V./A.C. TORINO - VENEZIA Tratta MILANO - VERONA
Lotto funzionale Brescia-Verona
PROGETTO ESECUTIVO
GALLERIA ARTIFICIALE SAN GIORGIO IN SALICI EST (GA17)
Da Pk 141+930.24 a Pk 143+575.24
Pianta piano ferro, sezione longitudinale e vista dall'alto (Tav. 3/9)

Contractor details: GENERAL CONTRACTOR: Consorzio Cepav due, Consorzio Il Direttore del Consorzio (ing. T. Merlino); DIRETTORE LAVORI: Valter Calzavara.

Administrative information: COMMEDIA LOTTO FASE ENTE TIPO DOC. OPERA/DISCIPLINA PROG. REV. INOR 11 E E2 P9 GA17/05 003 A; PROJECT INFORMATION table with columns for Revision, Description, Date, Verifier, and Date.