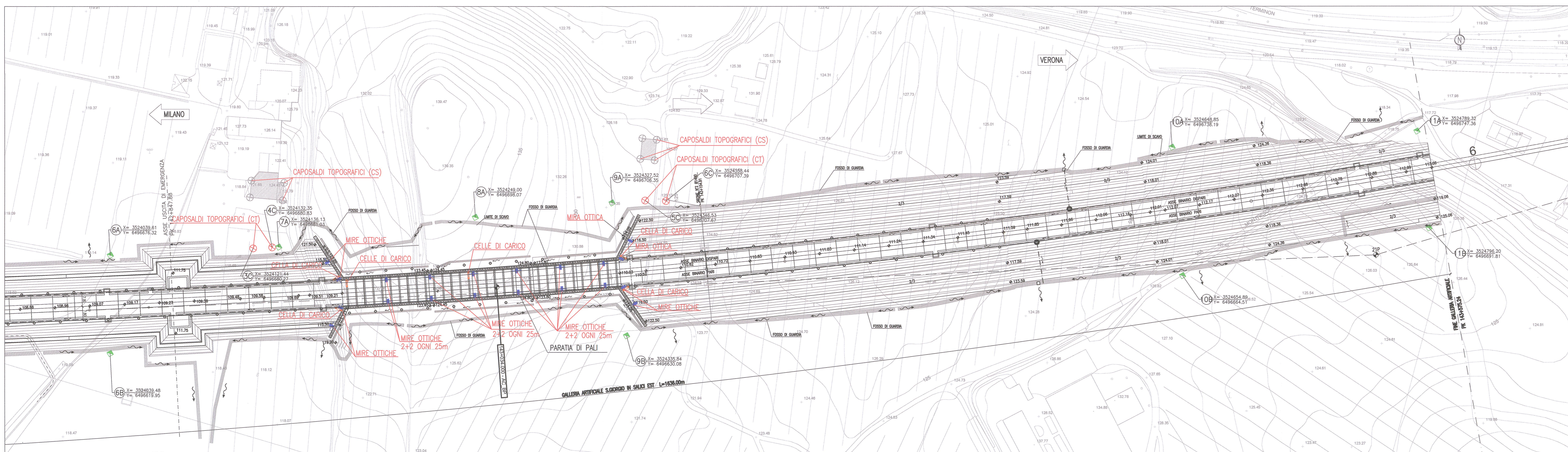
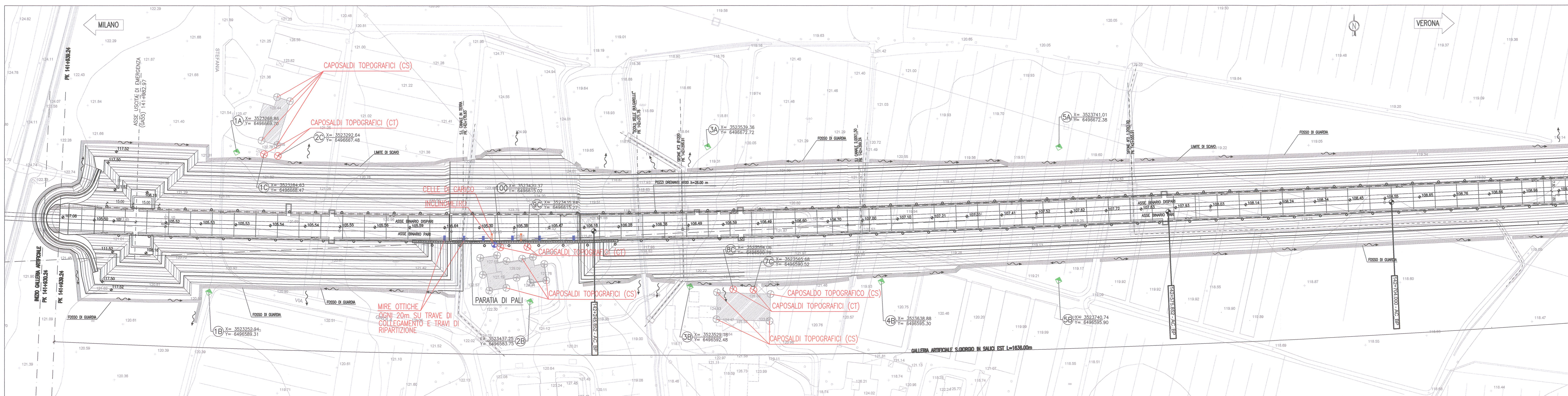


PIANTA TOPOGRAFICO

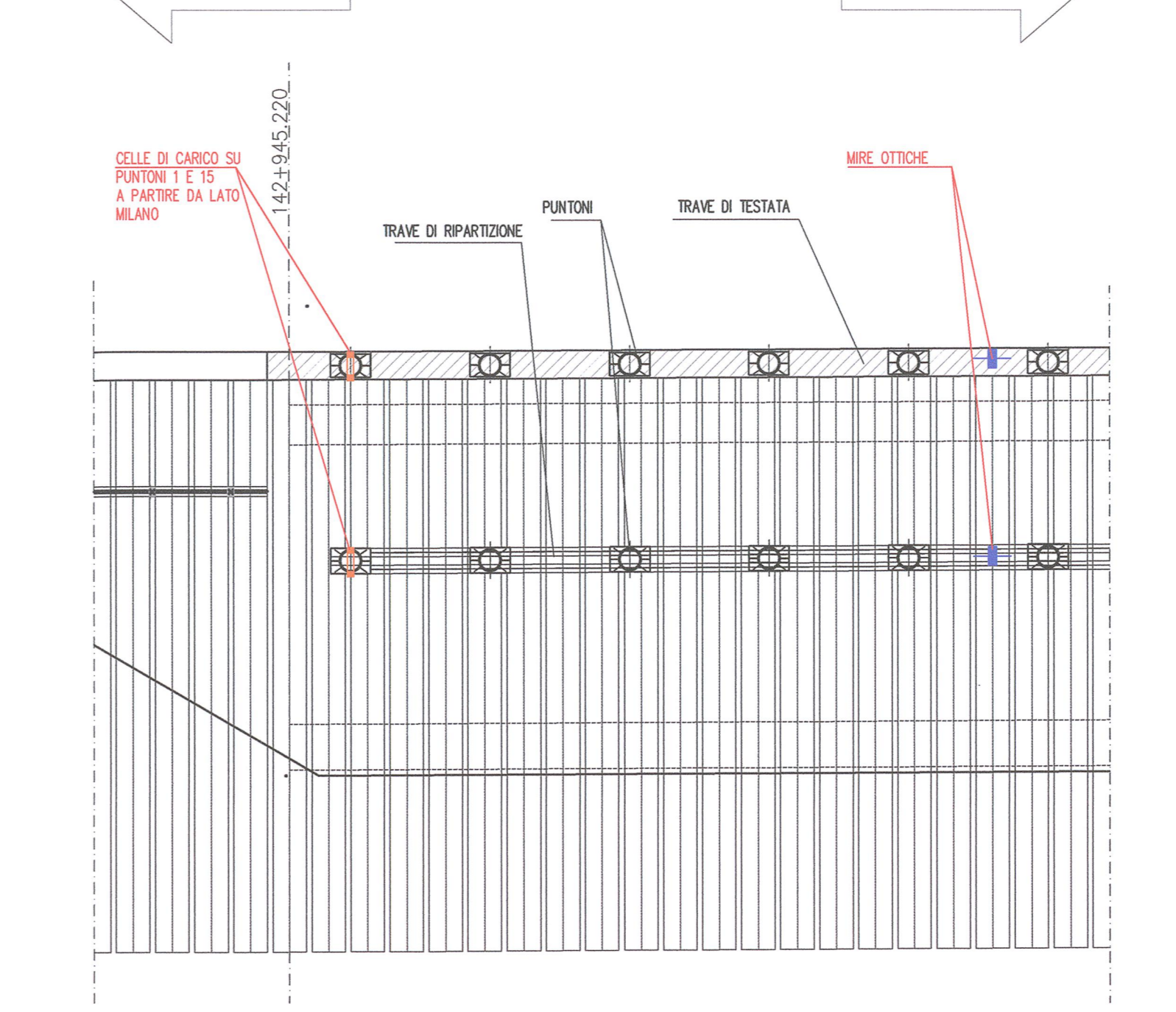
Scala 1:1000



PARTICOLARE PROFILO PARATIA DA PK 142+946.20 A PK 143+104.23

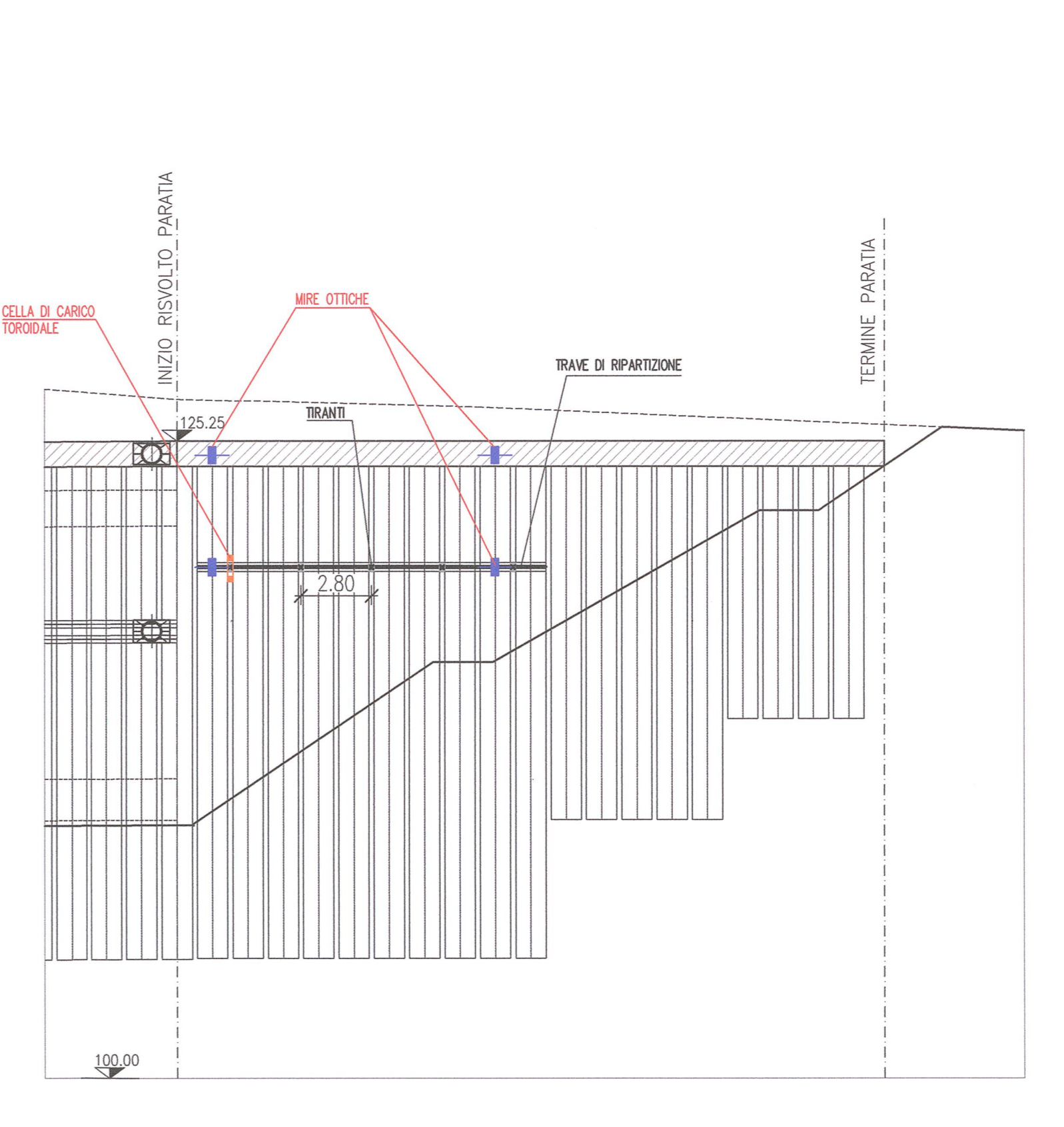
LATO BINARIO DISPARI

Scala 1:200



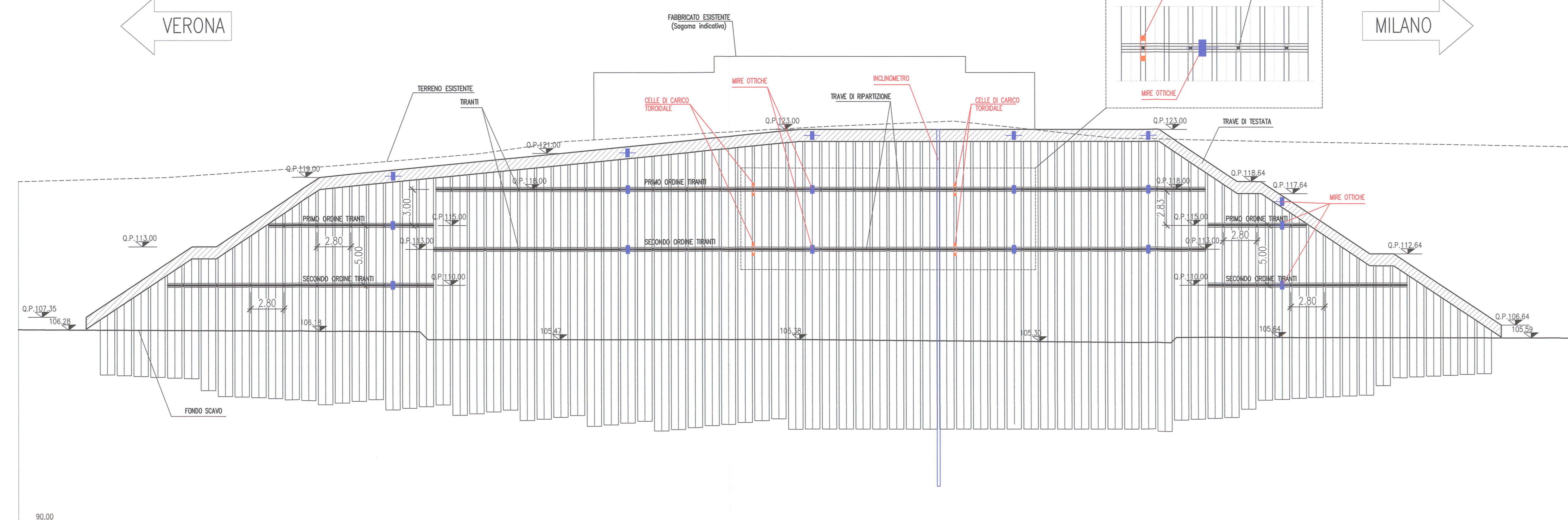
SEZIONE TIPO RISOLTI PARATIA DA PK 142+946.20 A PK 143+104.23

Scala 1:200



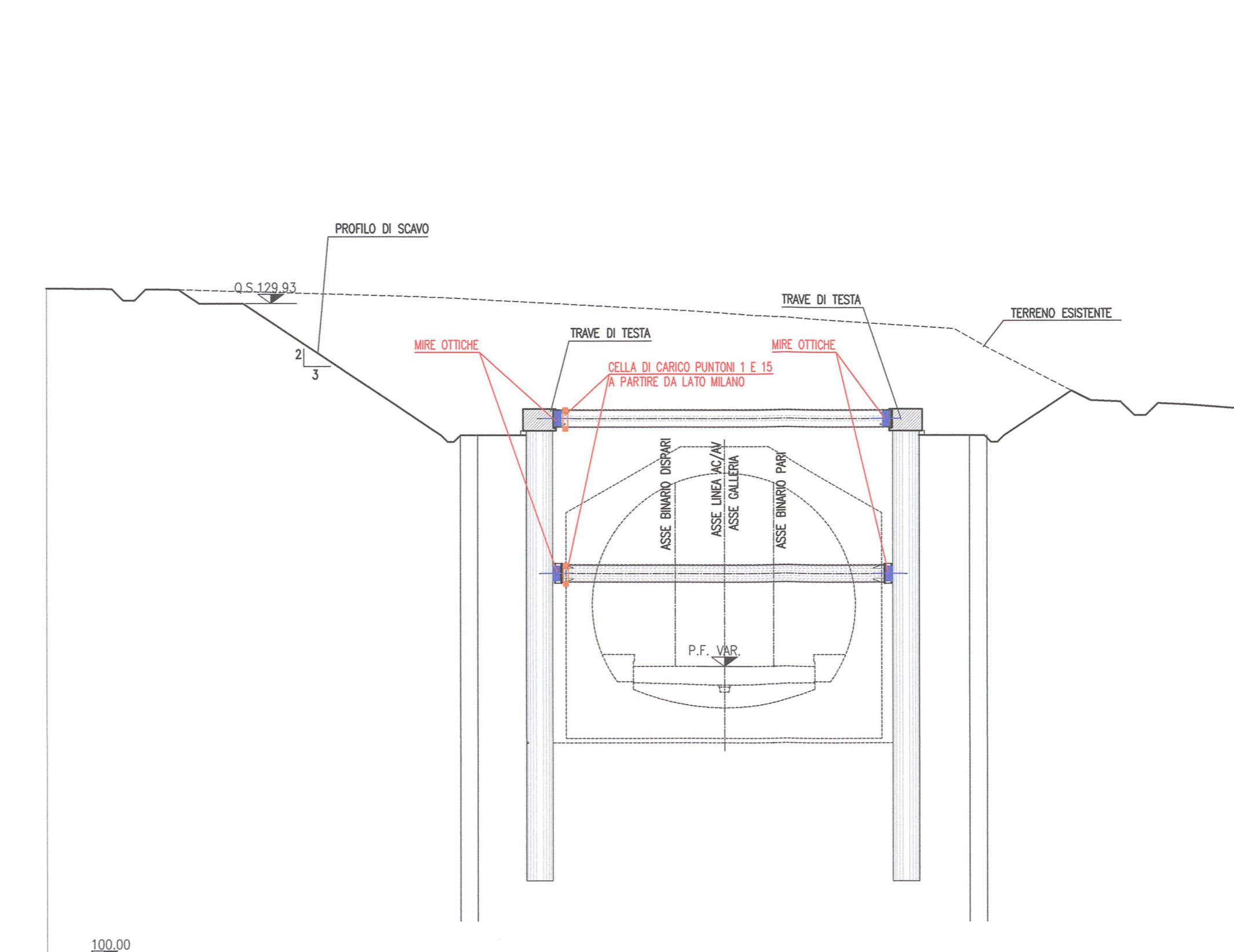
PROFILO IN ASSE PARATIA PER SALVAGUARDIA EDIFICIO

Scala 1:200



SEZIONE TIPO PARATIA DA PK 142+946.20 A PK 143+104.23

Scala 1:200



DESEGNI DI RIFERIMENTO

DESCRIZIONE	CODICE
CELLA DI CARICO DA MONITORARE (CC)	MON01
MIRE OTTICHE (MO)	MON02
CAPOSALI TOPOGRAFICI (CT)	MON03
CAPOSALI TOPOGRAFICI PER LIVELLAZIONE (CS)	MON04
INCLINOMETRO (IN)	MON05
PIEZOMETRO (PZ)	MON06
MIRA OTTICA TARGET/PRISMA (MOT)	MON07
CELLE DI CARICO (CC)	MON08

LEGENDA SIMBOLI STRUMENTAZIONE

STRUMENTAZIONE MONITORAGGIO GA EST

STRUMENTO	QUANTITA' E ZONA D'INSTALLAZIONE	FREQUENZA LETTURA *
piezometri galleggiante	18 strumenti, installati ai lati delle trincee a interdistanze di 100m in presenza di edifici e di 300m nelle zone non edificate	1 lettura/settimana negli scavi 1 lettura/mese a regime fino al riattamento
caposaldi topografici per livellazione edifici	16 caposaldi, posti ai quattro spigoli degli edifici, per 4 edifici da monitorare	1 lettura/giorno durante gli scavi fino al riattamento
mire ottiche sulle opere provvisorie	28 mire ottiche in corrispondenza delle travi di ripartizione	1 lettura/giorno durante gli scavi ed esecuzione galleria artificiale 1 lettura/settimana fino al riattamento
celle di carico sui pontoni e sui tralicci delle opere provvisorie	4 celle di carico sui pontoni e 4 celle di carico sui tralicci	

* in presenza di misurazioni anomale, le frequenze andranno opportunamente incrementate

KEY PLAN



DESCRIZIONE WBS

GALLERIA ARTIFICIALE POLICENTRICA DA P.K. 141+930.24 A P.K. 143+575.24

COMMITTENTE: **RFI** INFRASTRUTTURE FERROVIARIE ITALIANE GRUPPO FERROVIE DELLO STATO

ALTA SORVEGLIANZA: **ITALFER** GRUPPO FERROVIE DELLO STATO

GENERAL CONTRACTOR: **Cepav due** Consorzio ENI per l'Alta Velocità

INFRASTRUTTURE FERROVIARIE STRATEGICHE DEFINITE DALLA LEGGE OBBIETTIVO N. 443/01

LINEA A.V. (A.C. TORINO - VENEZIA) Tratta MILANO - VERONA

Lotto funzionale Brescia-Verona

PROGETTO ESECUTIVO

GALLERIA ARTIFICIALE SAN GIORGIO IN SALICI EST (GA17)

Da Pk 141+930.24 a Pk 143+575.24

Monitoraggio

Planimetria e sezioni

GENERAL CONTRACTOR: **Cepav due** Consorzio ENI per l'Alta Velocità

COMPARTI: **Cepav due** Il Direttore del Consorzio (ing. **Tommaso**)

DATA: _____

COMMESSA LOTTO FASE ENTE TIPO DOC. OPERA/DISCIPLINA PROG. REV. **I NOR 11 E E2 PZ GA1700 003 A**

PROGETTAZIONE:

Rev.	Descrizione	Autore	Data	Versioni	Disegnato	Verificato
A	EMMISSIONE	CHMO	30.07.18	30.07.18		
B						
C						

IL PROGETTISTA: **Tommaso**

CIG: 751447334A

Progetto cofinanziato dalla Unione Europea

CUP: F81H91000000050