

COMMITTENTE:



ALTA SORVEGLIANZA:



GENERAL CONTRACTOR:

Cepav due

Consorzio ENI per l'Alta Velocità



INFRASTRUTTURE FERROVIARIE STRATEGICHE DEFINITE DALLA LEGGE OBIETTIVO N. 443/01

LINEA A.V. /A.C. TORINO - VENEZIA Tratta MILANO - VERONA
Lotto funzionale Brescia-Verona
PROGETTO ESECUTIVO

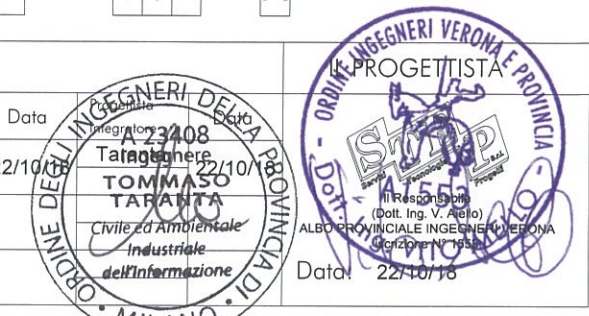
GA22 - GALLERIA ARTIFICIALE IC VR MERCI B.P. DA PK 1+628,179 A PK 1+943,927
SCHEMA UNIFILARE QUADRO COMANDO GRUPPO POMPE
LATO BRESCIA

GENERAL CONTRACTOR	DIRETTORE LAVORI	SCALA : <div style="border: 1px solid black; width: 50px; height: 20px; margin: 0 auto; text-align: center;">-</div>
Consorzio Cepav due Consorzio Cepav due Il Direttore del Consorzio <i>(Ing. T. Taranta)</i> Data:	Valido per Costruzione Data:	

COMMESSA	LOTTO	FASE	ENTE	TIPO DOC.	OPERA/DISCIPLINA	PROGR.	REV.
INOR	11	E	E2	4A	GA2209	002	A

PROGETTAZIONE

Rev.	Descrizione	Redatto	Data	Verificato	Data
A	EMISSIONE	Maggiotto S.M.	22/10/18	Aiello	22/10/18
B					
C					



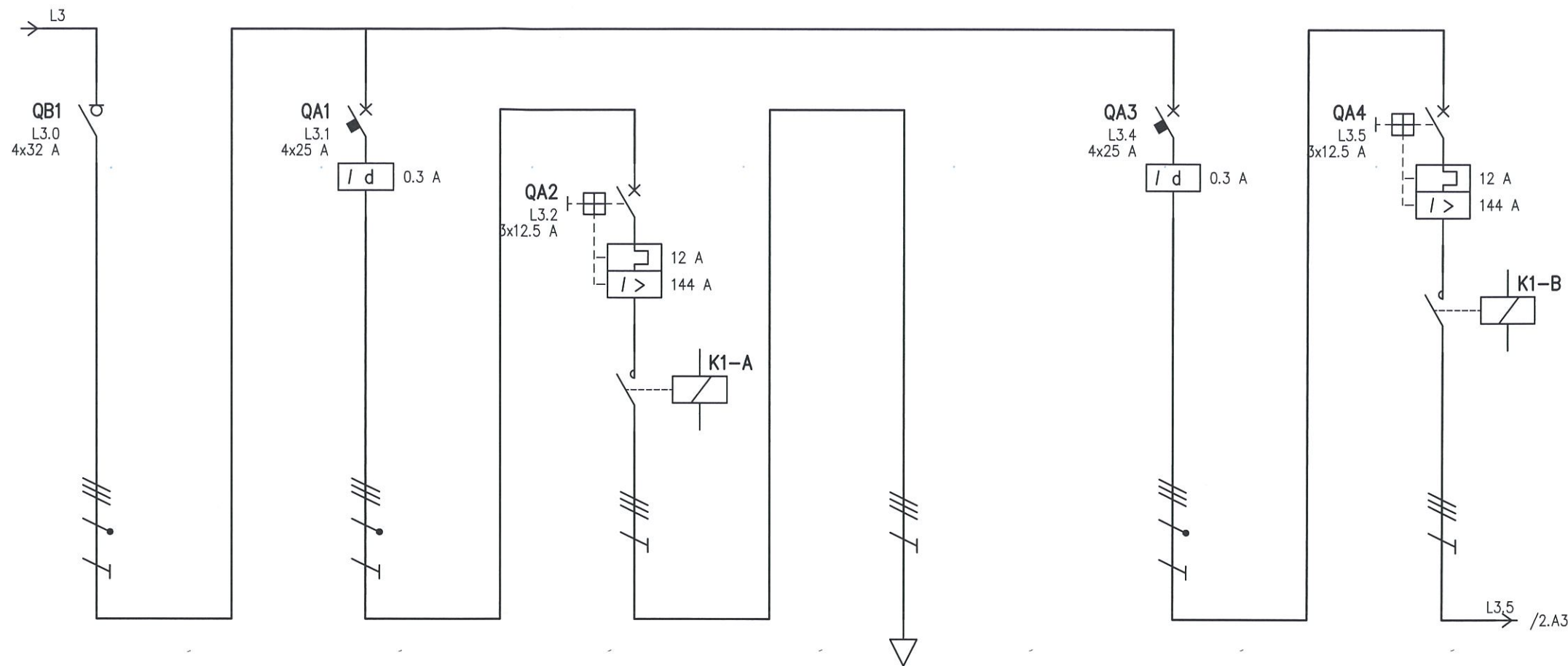
CIG. 751447334A

File: INOR11EE24AGA2209002A_01.dwg



CUP: F81H9100000008

Scala di plot: 1:

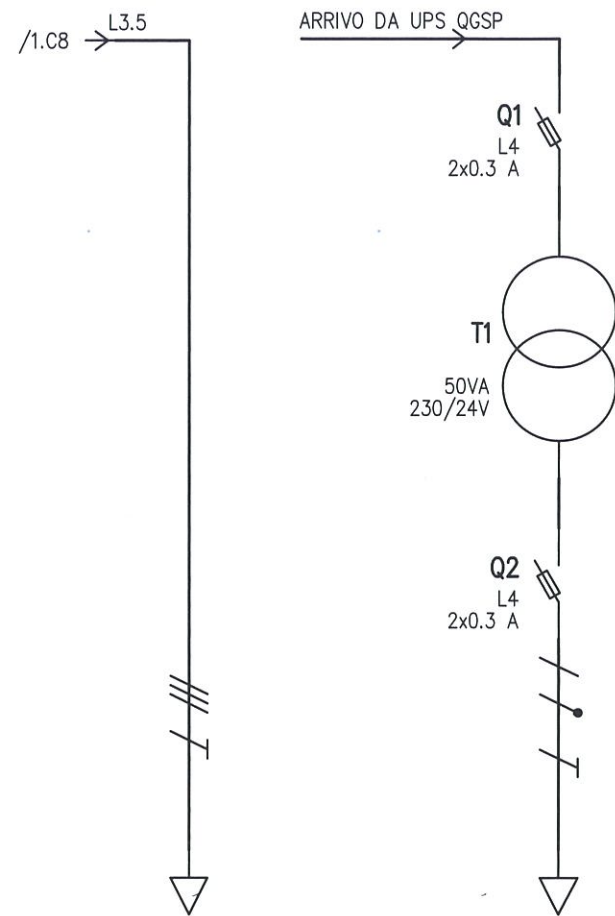


I QUADRI ELETTRICI SARANNO CABLATI CON CONDUTTORI IN RAME ISOLATO TIPO "FS17 450/750V"

TUTTI GLI INTERRUITORI DIFFERENZIALI INSERITI SONO DI CLASSE A

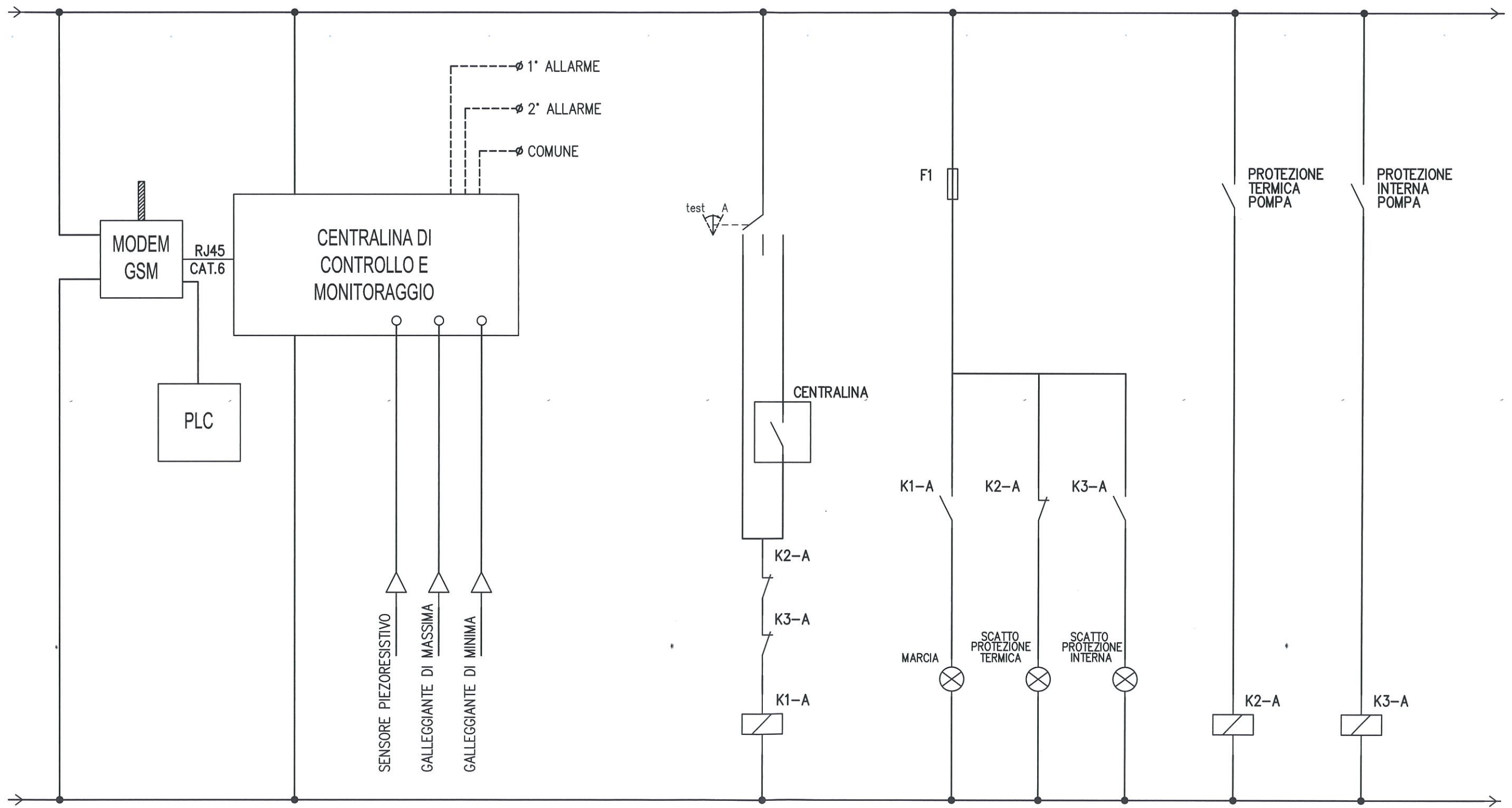
UTENZA	DENOMINAZIONE		INT. GEN. QUADRO		DIFFERENZIALE POMPA 1		PROTEZIONE POMPA 1		POMPA P1		DIFFERENZIALE POMPA 2		PROTEZIONE POMPA 2	
	SIGLA		L3.0		L3.1		L3.2		L3.3		L3.4		L3.5	
	TIPO	POTENZA TOT. kVA	TT	13.9	TT	8.31	TT	8.31	TT	8.31	TT	8.31	TT	8.31
	POTENZA kW	Ib A	10.4	17.4	6.8	10.9	6.8	10.9	6.5	10.9	6.5	10.9	6.5	10.9
	COEF. CONTEMP.	COS φ	0.8	0.9	1	0.9	1	0.9	1	0.9	1	0.9	1	0.9
INTERRUTTORE O SEZIONATORE	COSTRUTTORE													
	TIPO		I 32		F 204 0.3		MS 116 - 12A				F 204 0.3		MS 116 - 12A	
	N.POLI	In A	4	32	4	25	3	12.5			4	25	3	12.5
	I _{th} A	I _{dn} A				0.3	Gen.	12				0.3	Gen.	12
I _m (o curva) A	P _{di} kA		0.6				144	25					144	25
FUSIBILE	TIPO													
	CALIBRO													
CONTATTORE	TIPO						A16-30-01 24V						A16-30-01 24V	
	In A	Pn kW					16						16	
RELE' TERMICO	TIPO													
	TARATURA													
LINEA DI POTENZA	TIPO CAVO								FG16OR16 0.6/1 kV					
	FORMAZIONE								4G2.5					
	LUNGHEZZA								10					
	I _z A								26.2					
	C.d.T. a In %	C.d.T. a Ib %	0.912		0.912		0.912		1.34	0.388	0.912		0.912	
	Z _k mΩ	Z _s mΩ	88.8		88.8		88.8		160.6		88.8		88.8	
	I _k trifase/monof. kA	I _{k1} fase/terra kA	2.6		2.6		2.6		1.44		2.6		2.6	
NUMERAZIONE MORSETTIERA														

DATA DISEG. VISTO QUADRO COMANDO GRUPPO POMPE GA22 LATO BS QGP



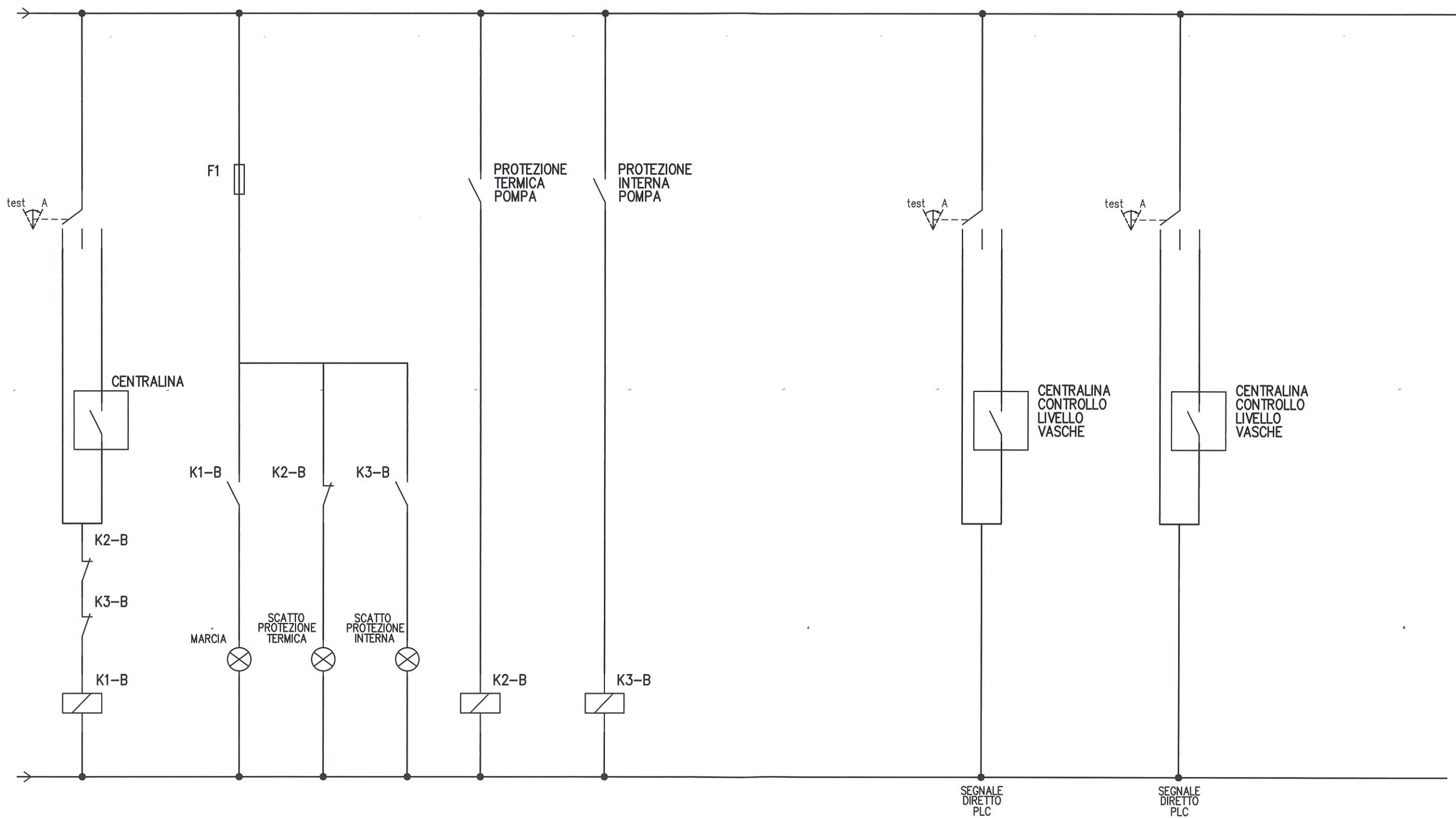
UTENZA	DENOMINAZIONE		POMPA P2		AUSILIARI															
	SIGLA		L3.6		L4															
	TIPO	POTENZA TOT.	kVA	TT	8.31	TT	0.255													
	POTENZA kW	lb	A	6.5	10.9	0.1	0.481													
	COEF. CONTEMP.	COS φ		1	0.9	1	0.9													
INTERRUTTORE O SEZIONATORE	COSTRUTTORE																			
	TIPO																			
	N.POLI	In	A			2	20													
	I _{th}	A	I _{dn}	A	TIPO DIFF.															
FUSIBILE	Im (o curva)	A	P _{di}	kA			10													
	TIPO				UL-10F 1A 250V															
CONTATTORE	TIPO																			
	In	A	P _n	kW																
RELE' TERMICO	TIPO																			
	TARATURA		A																	
LINEA DI POTENZA	TIPO CAVO		FG160R16 0.6/1 kV																	
	FORMAZIONE		4G2.5																	
	LUNGHEZZA		m		10															
	I _z		A		26.2															
	C.d.T. a In	%	C.d.T. a I _b	%	1.34	0.388	0.133													
	Z _k	mΩ	Z _s	mΩ	160.6															
	I _k trifase/monof.	kA	I _{k1} fase/terra	kA	1.44															
NUMERAZIONE MORSETTIERA																				

DATA
 DISEG.
 VISTO
 QUADRO COMANDO
 GRUPPO POMPE GA22 LATO BS
 QGP



REV.	MODIFICA	DATA	FIRMA	APPR.	SOST. IL:	SOST. DA:	ORIGINE:

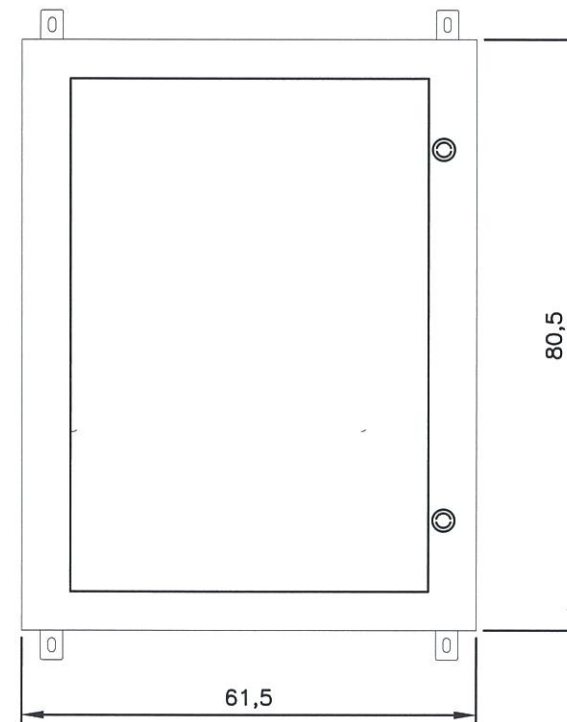
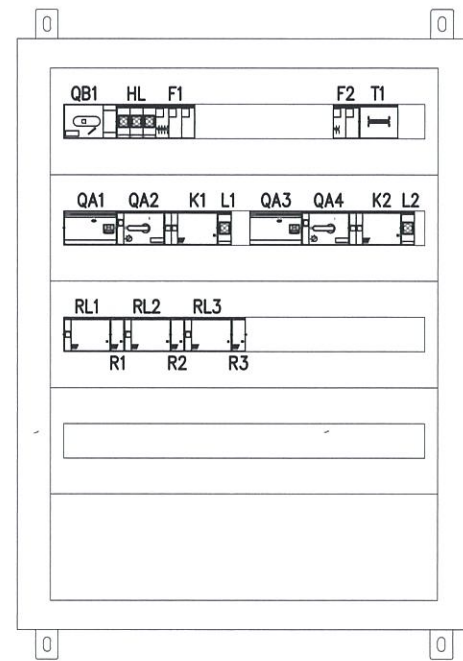
QUADRO COMANDO
 GRUPPO POMPE GA22 LATO BS
 QGP



REV.	MODIFICA	DATA	FIRMA	APPR.	SOST. IL:	SOST. DA:	ORIGINE:

QUADRO COMANDO
GRUPPO POMPE GA22 LATO BS
QGP

QUADRO IN VETRORESINA CON PORTA TRASPARENTE - IP65



PROFONDITA': 315mm

REV.	MODIFICA	DATA	FIRMA	APPR.	DATA	DISEG.	VISTO	SOST. IL:	SOST. DA:	ORIGINE:

QUADRO COMANDO
GRUPPO POMPE GA22 LATO BS
QGP