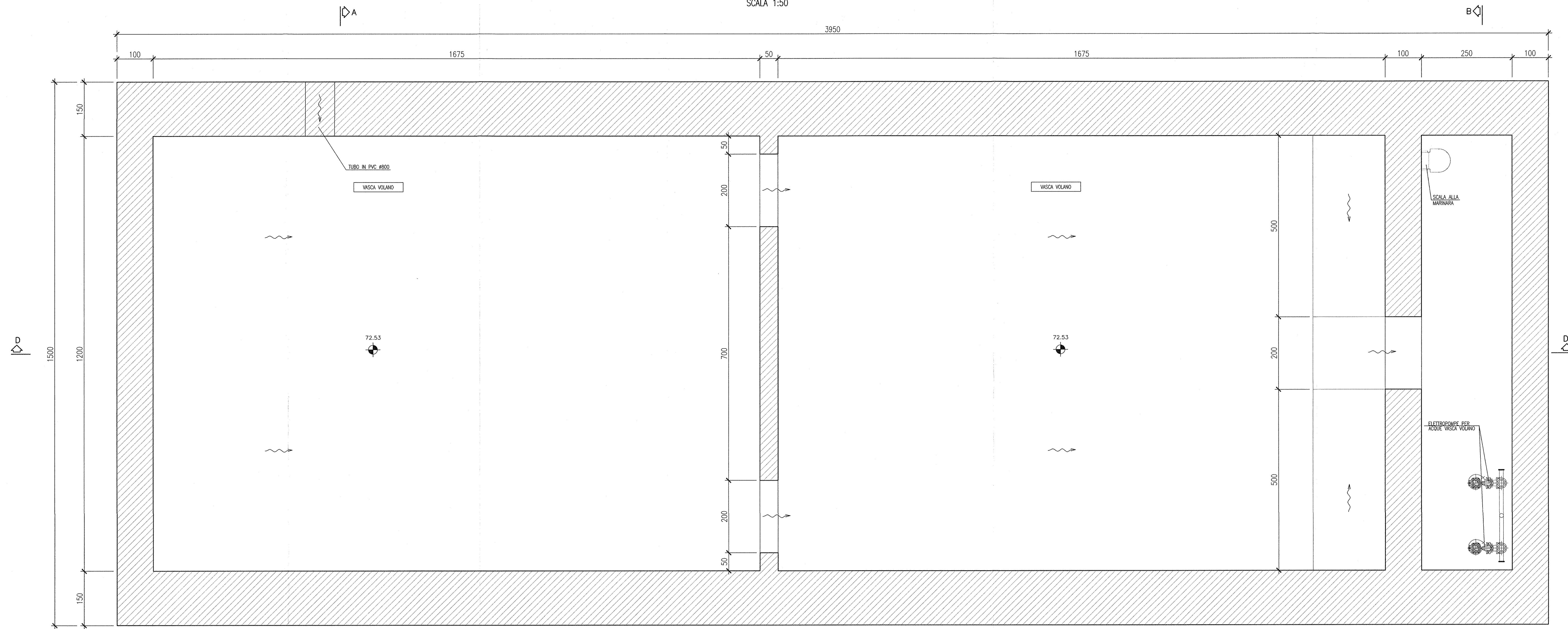
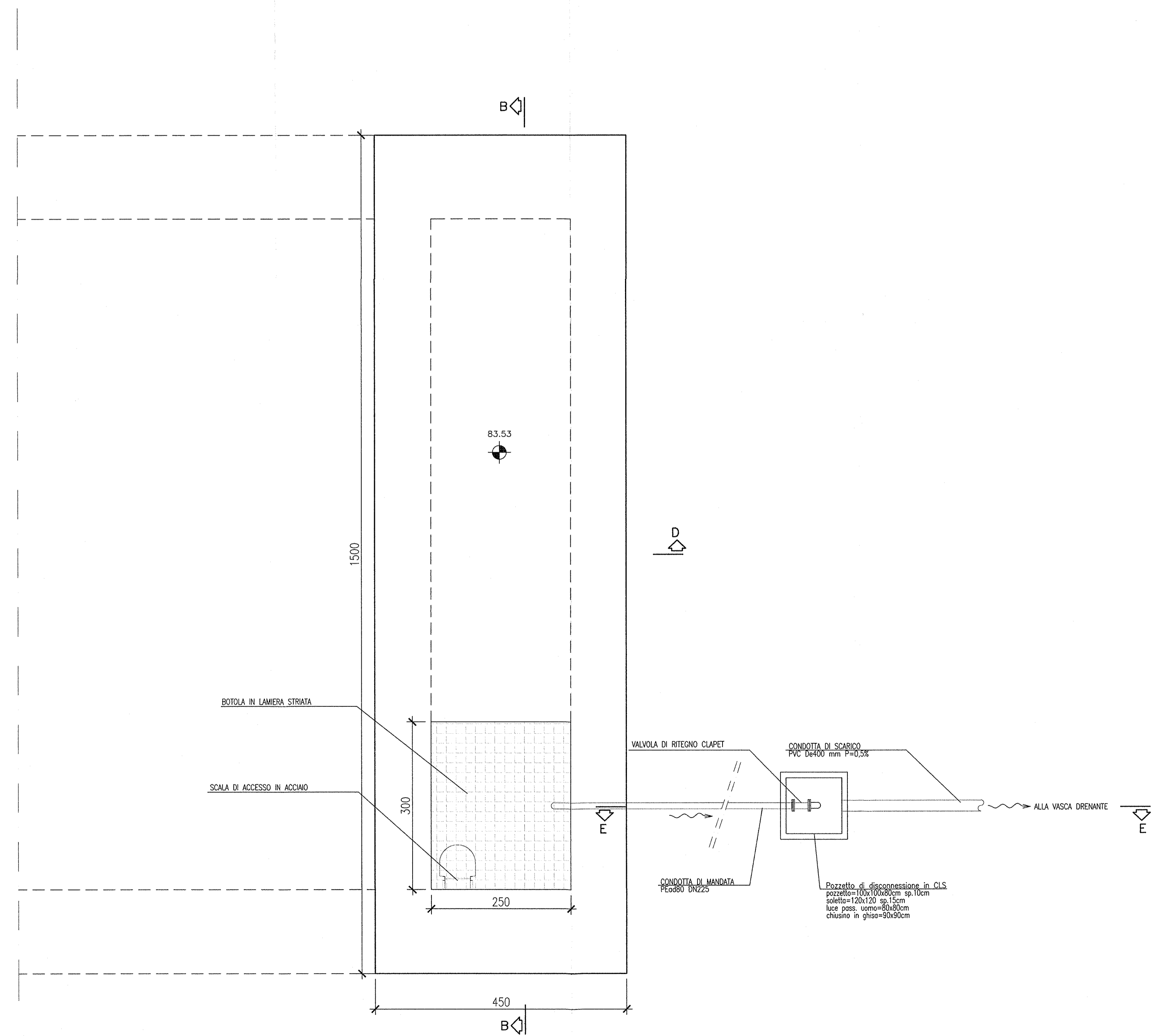


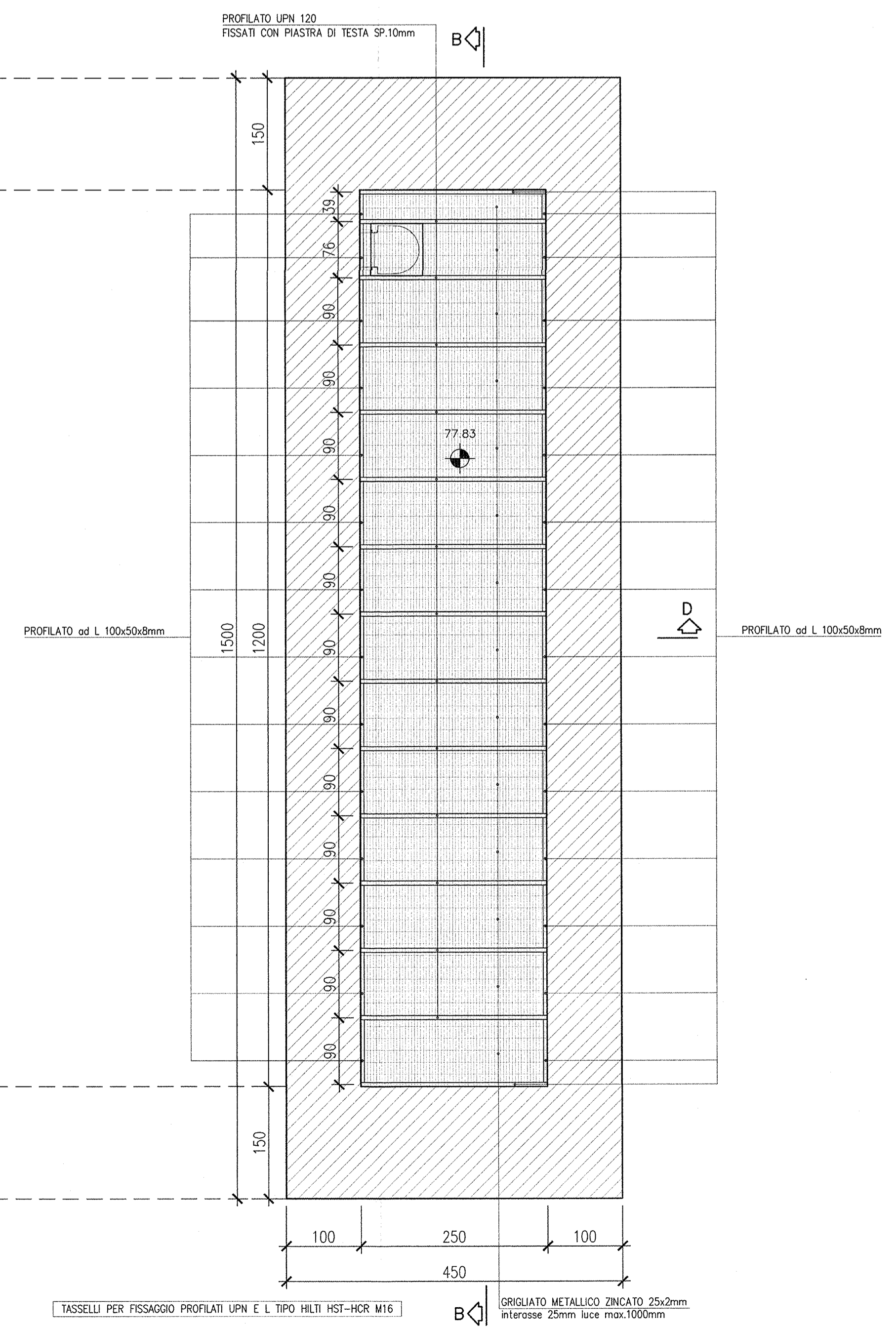
SEZIONE C-C
SCALA 1:50



PIANTA COPERTURA
SCALA 1:50



PIANTA GRIGLIATO A QUOTA 77.83
SCALA 1:50



DESEGNI DI RIFERIMENTO

DESCRIZIONE	CODICE
- GA22 - RELAZIONE GEOTECNICA	INOR11EE2BZGA2200001
- GA22 - PROFILO GEOTECNICO	INOR11EE2BZGA2200001
- GA22 - RELAZIONE TECNICA GENERALE	INOR11EE2BZGA2200001
- GA22 - RELAZIONE DI CALCOLO VASCA DI SOLLEVAMENTO	INOR11EE2BZGA2200003
- GA22 - ALL ALLA REL. DI CALCOLO VASCA DI SOLLEVAMENTO - TAB. DI CALC. VASCA LATO BS	INOR11EE2BZGA2200006
- GA22 - RELAZIONE IDRA	INOR11EE2BZGA2200001
- GA22 - TABELLA MATERIALI	INOR11EE2BZGA2200001
- GA22 - PLANIMETRA STATO DI FATTO	INOR11EE2BZGA2200001
- GA22 - PLANIMETRA DI PROGETTO	INOR11EE2BZGA2200001
- GA22 - PROFILO LONGITUDINALE	INOR11EE2BZGA2200001
- GA22 - PLANIMETRA IDRAULICA	INOR11EE2BZGA2200001
- GA22 - SEZIONI TRASVERSALI - TAV.1	INOR11EE2BZGA2200001
- GA22 - SEZIONI TRASVERSALI - TAV.2	INOR11EE2BZGA2200002
- GA22 - SEZIONI TRASVERSALI - TAV.3	INOR11EE2BZGA2200003
- GA22 - SEZIONI TIPO GALLERIA	INOR11EE2BZGA2200001
- GA22 - PROSPETTI IMBOSCHI VERONA E BRESCIA	INOR11EE2BZGA2200001
- GA22 - IMBOSCO BRESCIA - PANTIA E SEZIONI	INOR11EE2BZGA2200002
- GA22 - IMBOSCO VERONA - PANTIA E SEZIONI	INOR11EE2BZGA2200008
- GA22 - PANTIA E SEZIONI LONG - TAV.1	INOR11EE2BZGA2200002
- GA22 - PANTIA E SEZIONI LONG - TAV.2	INOR11EE2BZGA2200003
- GA22 - PANTIA E SEZIONI LONG - TAV.3	INOR11EE2BZGA2200004
- GA22 - PANTIA E SEZIONI LONG - TAV.4	INOR11EE2BZGA2200005
- GA22 - PANTIA E SEZIONI LONG - TAV.5	INOR11EE2BZGA2200006
- GA22 - CARPENTERIA - VASCA DI SOLLEVAMENTO LATO BRESCIA - TAV.2	INOR11EE2BZGA2200017
- GA22 - ARMATURE VASCA DI SOLLEVAMENTO LATO BRESCIA - TAV.1	INOR11EE2BZGA2200003
- GA22 - ARMATURE VASCA DI SOLLEVAMENTO LATO BRESCIA - TAV.2	INOR11EE2BZGA2200003
- GA22 - SEZIONI TIPO GALLERIA	INOR11EE2BZGA2200037
- GA22 - ARMATURE VASCA DI SOLLEVAMENTO LATO BRESCIA - TAV.3	INOR11EE2BZGA2200036
- GA22 - PANTIA SCALI E OPERE PROVVISORIE	INOR11EE2BZGA2200101
- GA22 - SEZIONI TRASVERSALI SCALI - FASE 1 - TAV.1	INOR11EE2BZGA2201001
- GA22 - SEZIONI TRASVERSALI SCALI - FASE 1 - TAV.2	INOR11EE2BZGA2201002
- GA22 - SEZIONI TRASVERSALI SCALI - FASE 2 - TAV.1	INOR11EE2BZGA2201003
- GA22 - SEZIONI TRASVERSALI SCALI - FASE 2 - TAV.2	INOR11EE2BZGA2201004
- GA22 - SEZIONI TRASVERSALI SCALI - FASE 2 - TAV.3	INOR11EE2BZGA2201005
- GA22 - OPERE PROVVISORIE - PROGETTO E SEZIONI	INOR11EE2BZGA2201001
- GA22 - OPERE PROVVISORIE - ARMATURE	INOR11EE2BZGA2201001
- GA22 - PARTICOLARI COSTRUTTIVI - TAV.1	INOR11EE2BZGA2209002
- GA22 - PARTICOLARI COSTRUTTIVI - TAV.2	INOR11EE2BZGA2209002
- GA22 - PARTICOLARI COSTRUTTIVI - TAV.3	INOR11EE2BZGA2209003
- GA22 - MAPPA DI COLLEGAMENTO MARGHERIE LATO BRESCIA - PANTIE E SEZIONI	INOR11EE2BZGA2200001
- GA22 - PARTICOLARI IMPIANTO DI SOLLEVAMENTO ACQUE LATO BRESCIA	INOR11EE2BZGA2209001
- GA22 - PANTIA PIAZZOLA IMPIANTI LATO BRESCIA	INOR11EE2BZGA2209001
- GA22 - SCHEMA IMPIANTO GUARDIO GENERALE UTENZE - LATO BRESCIA	INOR11EE2BZGA2209001
- GA22 - SCHEMA IMPIANTO GUARDIO COMANDO GRUPPO POMPE - LATO BRESCIA	INOR11EE2BZGA2209002
- GA22 - RELAZIONE DIMENSIONAMENTO DELLE LINEE E DELLE APPROPRIATURE ELETTRICHE	INOR11EE2BZGA2209001
- GA22 - RELAZIONE DIMENSIONAMENTO ILLUMINOTECNICO	INOR11EE2BZGA2209002
- GA22 - SCHEMA IMPIANTO GUARDIO ILLUMINAZIONE - LATO BRESCIA	INOR11EE2BZGA2209003

NOTE GENERALI

- TUTTE LE MISURE SONO ESPRESSE IN CENTIMETRI
- TUTTE LE QUOTE ALTIMETRICHE SONO ESPRESSE IN METRI s.l.m.
- TUTTI GLI ANGOLI SONO ESPRESSE IN GRADI DECIMALI
- TUTTE LE PROGRESSIVE SONO ESPRESSE IN CHILOMETRI
- TUTTE LE COORDINATE SONO ESPRESSE IN METRI
- LA QUOTA DELLA FALDA IDRICA DI PROGETTO È ASSUNTA PARI A 51,61 m
- PER I DETTAGLI RELATIVI ALLE BOTOLE E ALLE SCALETTI SI RIMANDA AGLI ELABORATI INOR11EE2BZGA2209001 E INOR11EE2BZGA2209003

CARATTERISTICHE DEI MATERIALI

- PER LE CARATTERISTICHE DEI MATERIALI FARE RIFERIMENTO ALL'ELABORATO INOR11EE24TG2200001

COMMITTENTE:

ALTA SORVEGLIANZA:

GENERAL CONTRACTOR:

INFRASTRUTTURE FERROVIARIE STRATEGICHE DEFINITE DALLA LEGGE OBIETTIVO N. 443/01

LINEA A.V. /A.C. TORINO - VENEZIA Tratta MILANO - VERONA
Lotto funzionale Brescia-Verona
PROGETTO ESECUTIVO

GA22 - GALLERIA ARTIFICIALE IC VR MERCI B.P. DA PK 1+628,179 A PK 1+943,927
CARPENTERIA
VASCA DI SOLLEVAMENTO LATO BRESCIA
TAV.1

GENERAL CONTRACTOR: Consorzio Cepav due
Il Direttore del Servizio Ing. T. Idanor

DIREZIONE LAVORI: Vasta per Contratto

SCALA: 1:50

COMMESSA	LOTTO	FASE	ENTE	TIPO DOC.	OPERA/DISCIPLINA	PROGR.	REV.
INOR	11	E	E2	BB	GA2200	016	A

PROGETTAZIONE

Rev.	Descrizione	Autore	Data	Verifica	Data
A	EMISSIONE	Idanor	22/10/18	Idanor	22/10/18
B					
C					