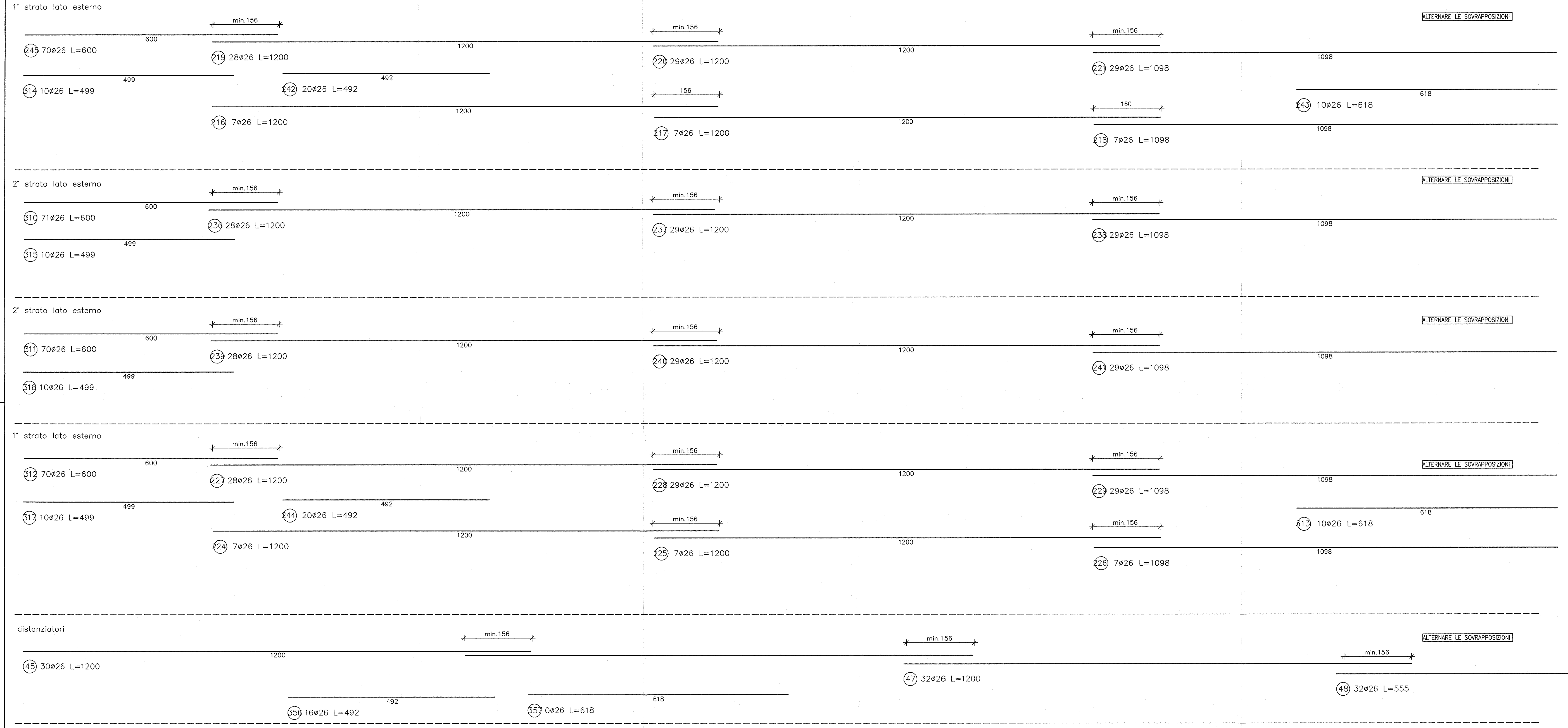
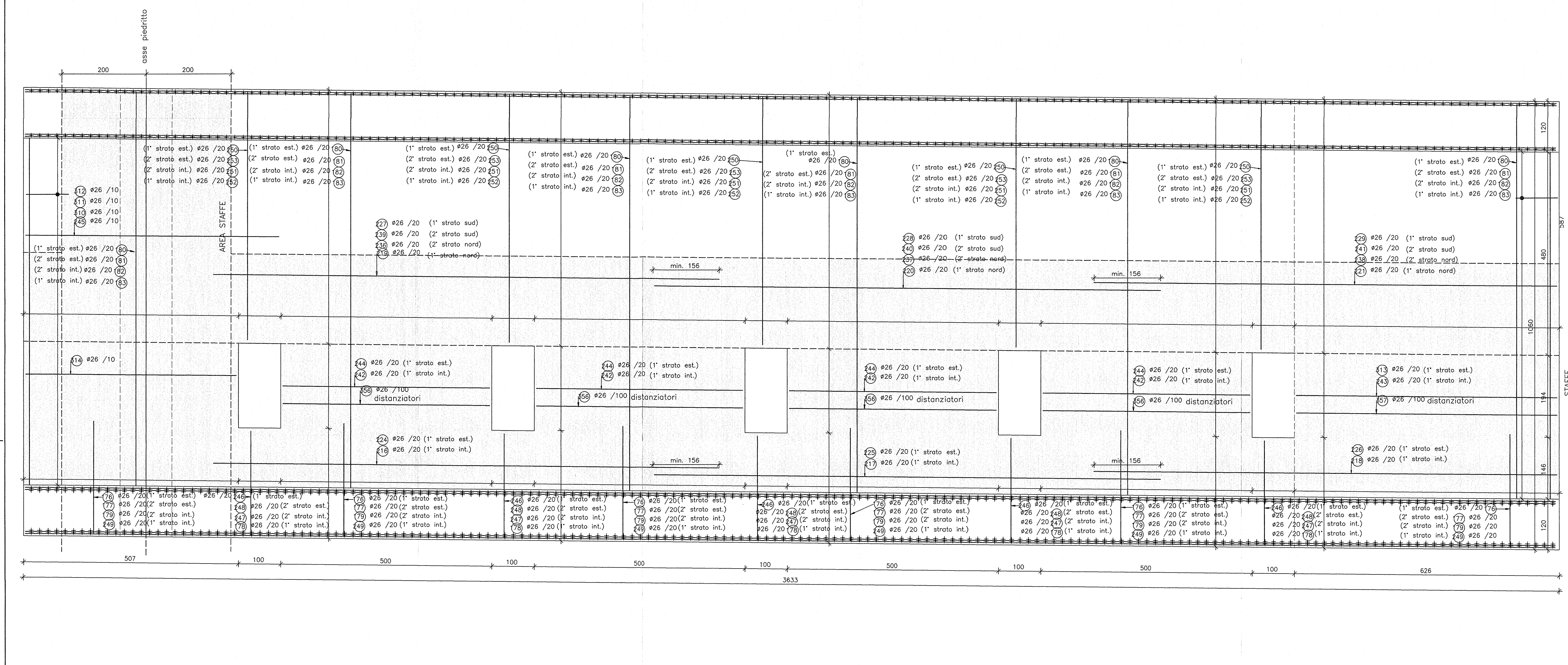
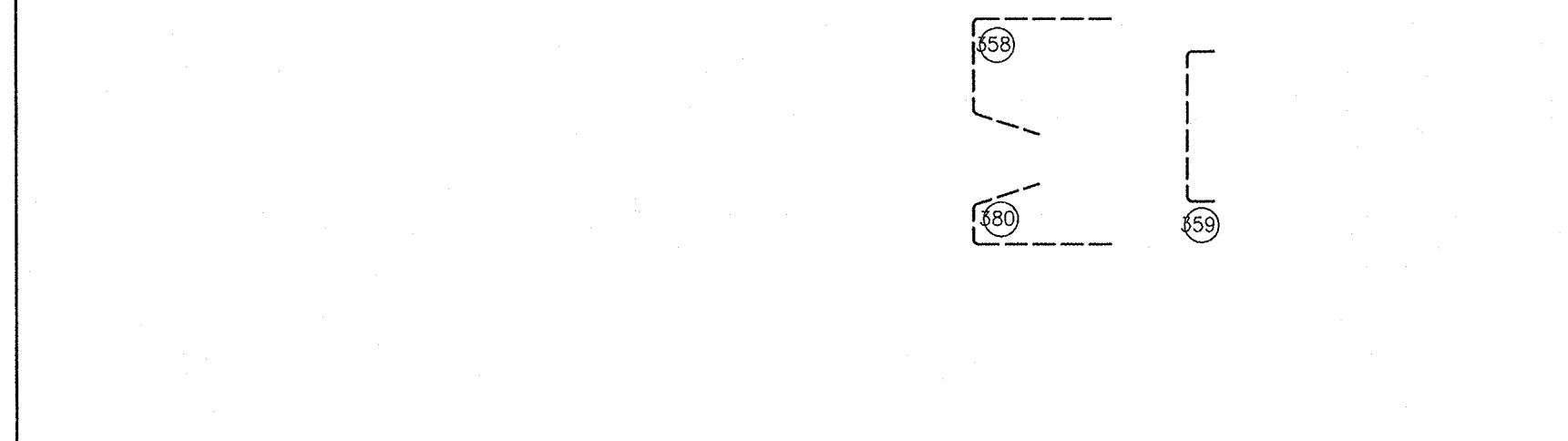


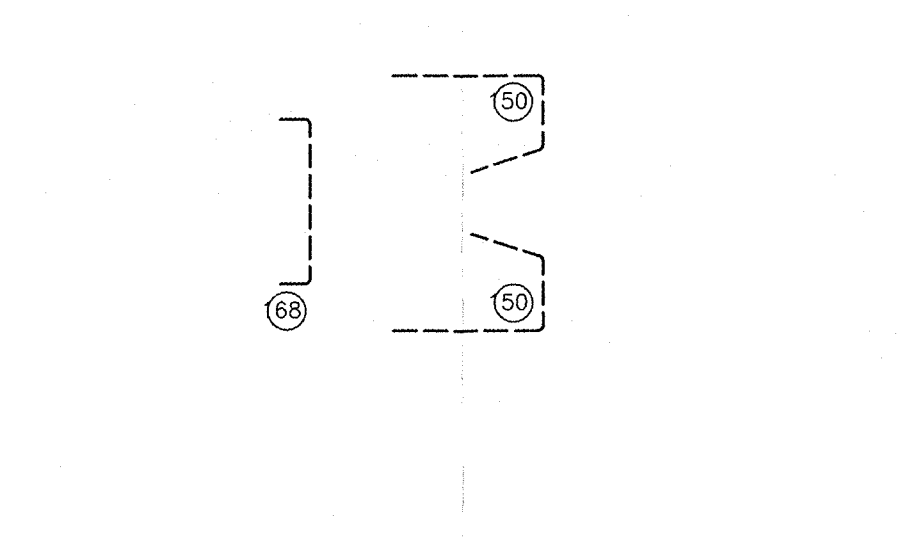
GAZZ - CONCIO 3A - SEZIONE LONGITUDINALE B-B
scala 1 : 50



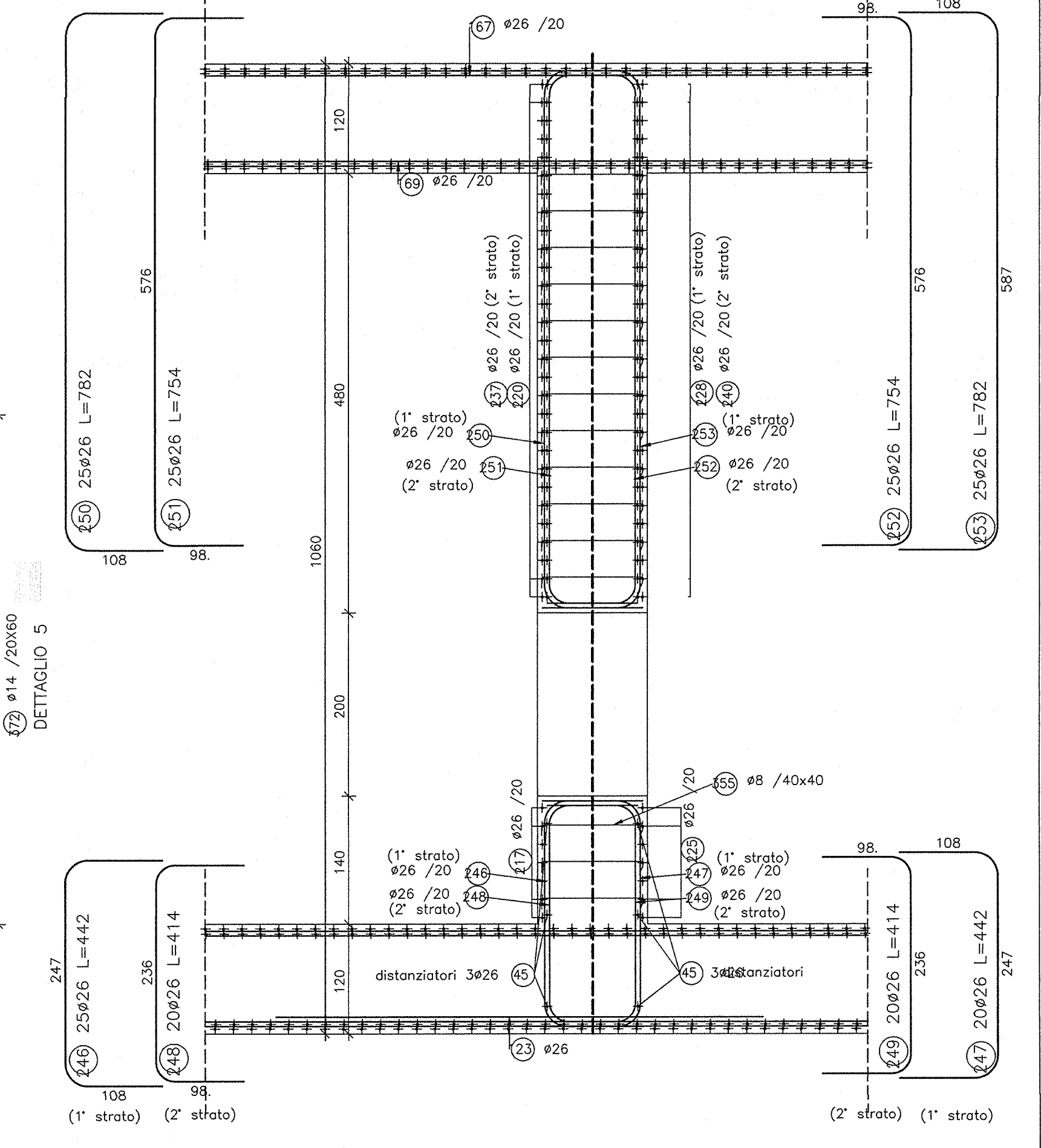
FERRI DI CHIUSURA DELLE BARRE LONGITUDINALI IN CORRISPONDENZA DEL WATER-STOP



FERRI DI CHIUSURA DELLE BARRE LONGITUDINALI IN CORRISPONDENZA DEL WATER-STOP



SEZIONE TRASVERSALE F-F
scala 1 : 50



PARTICOLARE ARMATURA SU APERTURE
scala 1 : 50

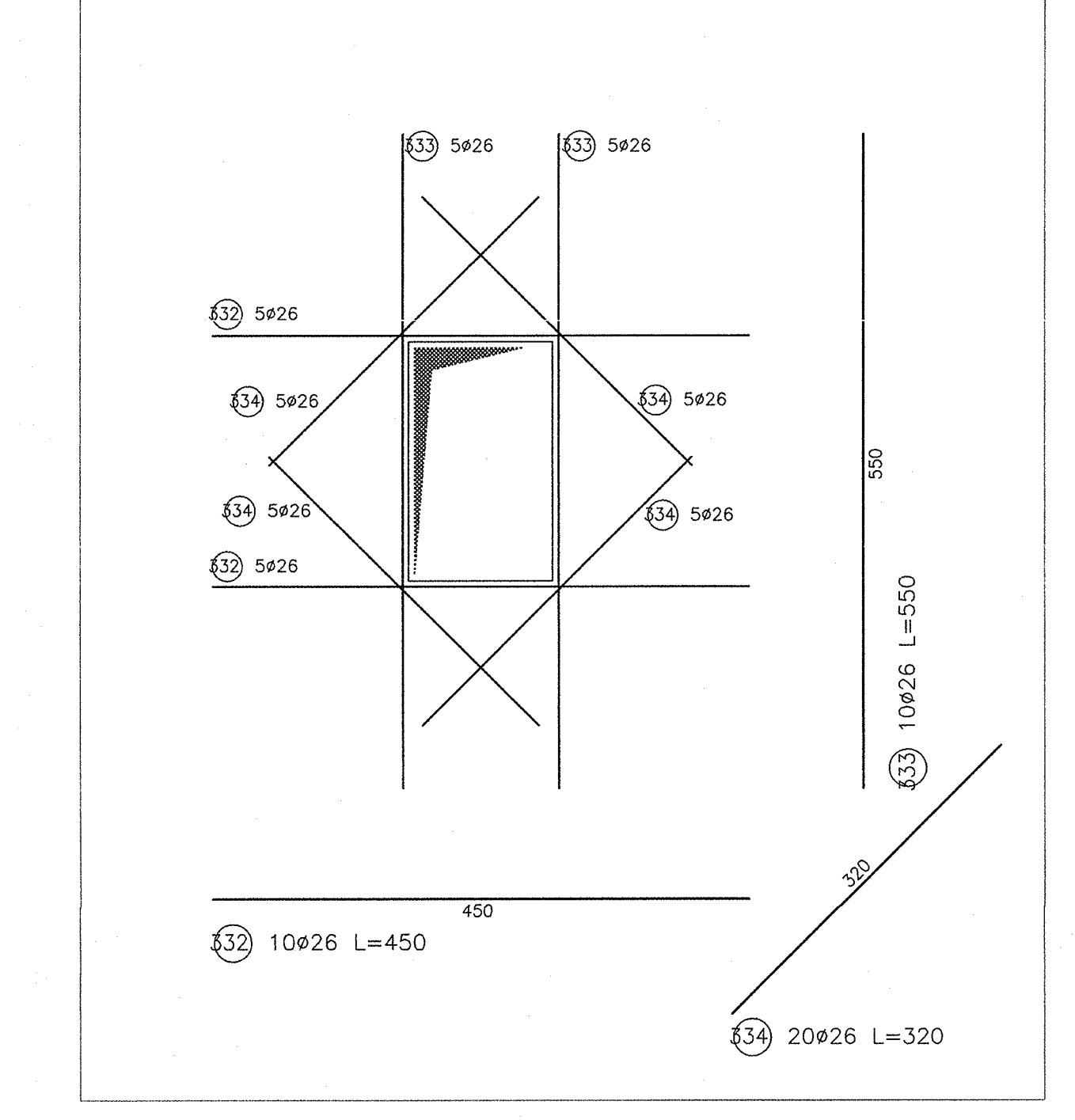
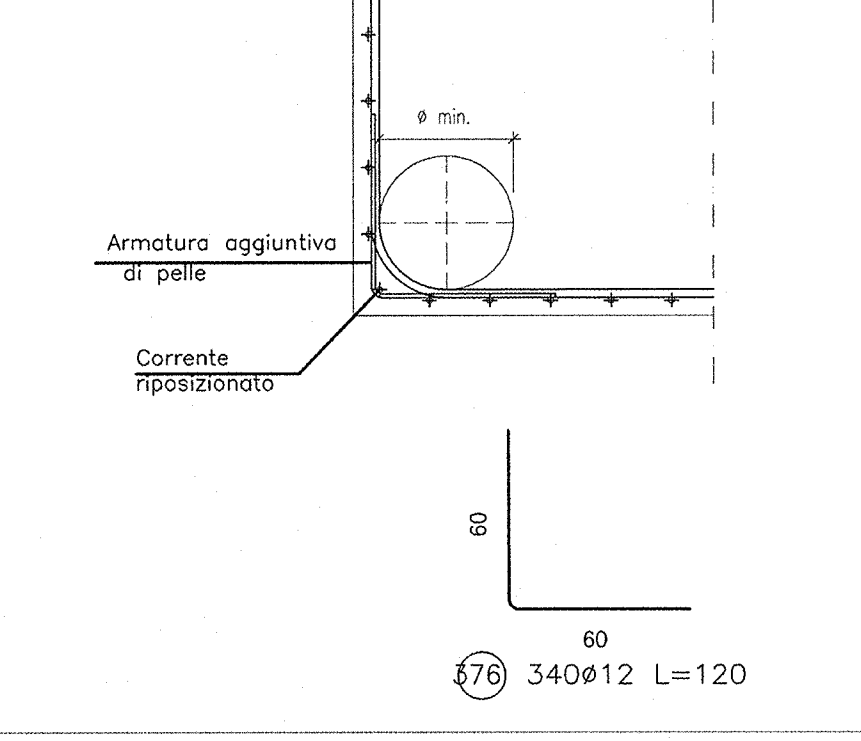


TABELLA DIAMETRI AMMISSIBILI DEI MANDRINI PER LE BARRE PIEGATE

POS. N°	DIAMETRO MINIMO DI PIEGATURA
Tutte le barre #26 al 2° strato	15e
Tutte le barre #26 al 1° strato	18e



DESEIINI DI RIFERIMENTO

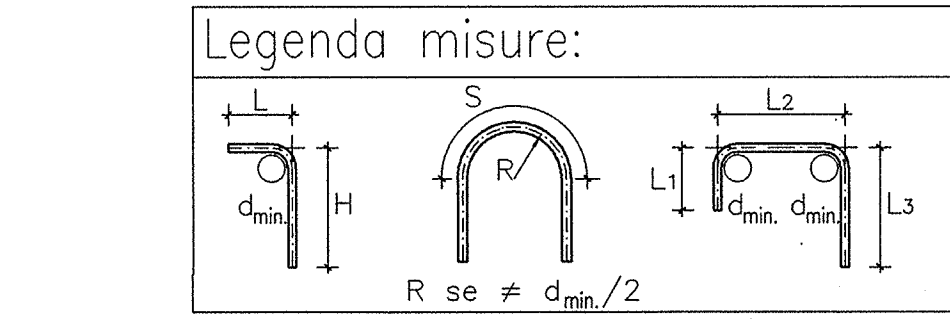
DESCRIZIONE	CODICE
GA22 - RELAZIONE TECNICA GENERALE	INR11EE2R0GAA220001
GA22 - RELAZIONE DI CALCOLO FONDI 1-2-4-5-6-8-9	INR11EE2R0LGA220001
GA22 - RELAZIONE DI CALCOLO FONDI 3-8-7a-7b	INR11EE2R0LGA220002
GA22 - RELAZIONE DI CALCOLO VASCA DI SOLLEVAMENTO	INR11EE2R0LGA220003
GA22 - RELAZIONE DI VERIFICA DI RESISTENZA AL FUOCO	INR11EE2R0LGA220004
GA22 - RELAZIONE DI CALCOLO OPERE PROVVISORIE	INR11EE2R0LGA220005
GA22 - TABELLA MATERIALI	INR11EE2R0LGA220101
GA22 - PLANIMETRIA DI PROGETTO	INR11EE2R0LGA220102
GA22 - PLANIMETRIA DI TRACCIAMENTO	INR11EE2R0LGA220103
GA22 - PROFILO LONGITUDINALE	INR11EE2R0LGA220201
GA22 - SEZIONI TRASVERSALI - TAV.1	INR11EE2R0LGA220201
GA22 - SEZIONI TRASVERSALI - TAV.2	INR11EE2R0LGA220202
GA22 - SEZIONI TRASVERSALI - TAV.3	INR11EE2R0LGA220203
GA22 - SEZIONI TIPO GALLERIA	INR11EE2R0LGA220301
GA22 - PIANTA E SEZIONE LONG. - TAV.1	INR11EE2R0LGA220302
GA22 - PIANTA E SEZIONE LONG. - TAV.2	INR11EE2R0LGA220303
GA22 - PIANTA E SEZIONE LONG. - TAV.3	INR11EE2R0LGA220304
GA22 - PIANTA E SEZIONE LONG. - TAV.4	INR11EE2R0LGA220305
GA22 - PIANTA E SEZIONE LONG. - TAV.5	INR11EE2R0LGA220306
GA22 - CARPENTERIA CONCIO 1 - PIANTA E SEZIONI	INR11EE2R0LGA220401
GA22 - CARPENTERIA CONCIO 2 - PIANTA E SEZIONI	INR11EE2R0LGA220402
GA22 - CARPENTERIA CONCIO 3A - PIANTA E SEZIONI - TAV.1	INR11EE2R0LGA220403
GA22 - CARPENTERIA CONCIO 3A - PIANTA E SEZIONI - TAV.2	INR11EE2R0LGA220404
GA22 - CARPENTERIA CONCIO 3B - PIANTA E SEZIONI - TAV.1	INR11EE2R0LGA220405
GA22 - CARPENTERIA CONCIO 3B - PIANTA E SEZIONI - TAV.2	INR11EE2R0LGA220406
GA22 - CARPENTERIA CONCIO 4 - PIANTA E SEZIONI	INR11EE2R0LGA220407
GA22 - CARPENTERIA CONCIO 5 - PIANTA E SEZIONI	INR11EE2R0LGA220408
GA22 - CARPENTERIA CONCIO 6 - PIANTA E SEZIONI	INR11EE2R0LGA220409
GA22 - CARPENTERIA CONCIO 7A - PIANTA E SEZIONI - TAV.1	INR11EE2R0LGA220410
GA22 - CARPENTERIA CONCIO 7A - PIANTA E SEZIONI - TAV.2	INR11EE2R0LGA220411
GA22 - CARPENTERIA CONCIO 7B - PIANTA E SEZIONI - TAV.1	INR11EE2R0LGA220412
GA22 - CARPENTERIA CONCIO 7B - PIANTA E SEZIONI - TAV.2	INR11EE2R0LGA220413
GA22 - CARPENTERIA CONCIO 7C - PIANTA E SEZIONI	INR11EE2R0LGA220414
GA22 - CARPENTERIA CONCIO 9 - PIANTA E SEZIONI	INR11EE2R0LGA220415
GA22 - CARPENTERIA CALCEO DI SOTTOLIVELLO LATO BRESCIA - TAV.1	INR11EE2R0LGA220501
GA22 - CARPENTERIA CALCEO DI SOTTOLIVELLO LATO BRESCIA - TAV.2	INR11EE2R0LGA220502
GA22 - CARPENTERIA CALCEO DI SOTTOLIVELLO LATO VERONA - TAV.1	INR11EE2R0LGA220503
GA22 - CARPENTERIA CALCEO DI SOTTOLIVELLO LATO VERONA - TAV.2	INR11EE2R0LGA220504
GA22 - ARMATURA CONCIO 1 - TAV.1	INR11EE2R0LGA220601
GA22 - ARMATURA CONCIO 2 - TAV.1	INR11EE2R0LGA220602
GA22 - ARMATURA CONCIO 2 - TAV.2	INR11EE2R0LGA220603
GA22 - ARMATURA CONCIO 3A - TAV.1	INR11EE2R0LGA220604
GA22 - ARMATURA CONCIO 3A - TAV.2	INR11EE2R0LGA220605
GA22 - ARMATURA CONCIO 3A - TAV.3	INR11EE2R0LGA220606
GA22 - ARMATURA CONCIO 3A - TAV.4	INR11EE2R0LGA220607
GA22 - ARMATURA CONCIO 3A - TAV.5	INR11EE2R0LGA220608
GA22 - ARMATURA CONCIO 3A - TAV.6	INR11EE2R0LGA220609
GA22 - ARMATURA CONCIO 3A - TAV.7	INR11EE2R0LGA220610
GA22 - ARMATURA CONCIO 3A - TAV.8	INR11EE2R0LGA220611
GA22 - ARMATURA CONCIO 3B - TAV.1	INR11EE2R0LGA220612
GA22 - ARMATURA CONCIO 3B - TAV.2	INR11EE2R0LGA220613
GA22 - ARMATURA CONCIO 3B - TAV.3	INR11EE2R0LGA220614
GA22 - ARMATURA CONCIO 3B - TAV.4	INR11EE2R0LGA220615
GA22 - ARMATURA CONCIO 3B - TAV.5	INR11EE2R0LGA220616
GA22 - ARMATURA CONCIO 3B - TAV.6	INR11EE2R0LGA220617
GA22 - ARMATURA CONCIO 3B - TAV.7	INR11EE2R0LGA220618
GA22 - ARMATURA CONCIO 3B - TAV.8	INR11EE2R0LGA220619
GA22 - ARMATURA CONCIO 4 - TAV.1	INR11EE2R0LGA220620
GA22 - ARMATURA CONCIO 4 - TAV.2	INR11EE2R0LGA220621
GA22 - ARMATURA CONCIO 4 - TAV.3	INR11EE2R0LGA220622
GA22 - ARMATURA CONCIO 4 - TAV.4	INR11EE2R0LGA220623
GA22 - ARMATURA CONCIO 4 - TAV.5	INR11EE2R0LGA220624
GA22 - ARMATURA CONCIO 4 - TAV.6	INR11EE2R0LGA220625
GA22 - ARMATURA CONCIO 4 - TAV.7	INR11EE2R0LGA220626
GA22 - ARMATURA CONCIO 4 - TAV.8	INR11EE2R0LGA220627
GA22 - ARMATURA CONCIO 5 - TAV.1	INR11EE2R0LGA220628
GA22 - ARMATURA CONCIO 5 - TAV.2	INR11EE2R0LGA220629
GA22 - ARMATURA CONCIO 5 - TAV.3	INR11EE2R0LGA220630
GA22 - ARMATURA CONCIO 7A - TAV.1	INR11EE2R0LGA220631
GA22 - ARMATURA CONCIO 7A - TAV.2	INR11EE2R0LGA220632
GA22 - ARMATURA CONCIO 7A - TAV.3	INR11EE2R0LGA220633
GA22 - ARMATURA CONCIO 7A - TAV.4	INR11EE2R0LGA220634
GA22 - ARMATURA CONCIO 7A - TAV.5	INR11EE2R0LGA220635
GA22 - ARMATURA CONCIO 7A - TAV.6	INR11EE2R0LGA220636
GA22 - ARMATURA CONCIO 7A - TAV.7	INR11EE2R0LGA220637
GA22 - ARMATURA CONCIO 7A - TAV.8	INR11EE2R0LGA220638
GA22 - ARMATURA CONCIO 7B - TAV.1	INR11EE2R0LGA220639
GA22 - ARMATURA CONCIO 7B - TAV.2	INR11EE2R0LGA220640
GA22 - ARMATURA CONCIO 7B - TAV.3	INR11EE2R0LGA220641
GA22 - ARMATURA CONCIO 7B - TAV.4	INR11EE2R0LGA220642
GA22 - ARMATURA CONCIO 7B - TAV.5	INR11EE2R0LGA220643
GA22 - ARMATURA CONCIO 7B - TAV.6	INR11EE2R0LGA220644
GA22 - ARMATURA CONCIO 7B - TAV.7	INR11EE2R0LGA220645
GA22 - ARMATURA CONCIO 7B - TAV.8	INR11EE2R0LGA220646
GA22 - ARMATURA CONCIO 8 - TAV.1	INR11EE2R0LGA220647
GA22 - ARMATURA CONCIO 8 - TAV.2	INR11EE2R0LGA220648
GA22 - ARMATURA CONCIO 8 - TAV.3	INR11EE2R0LGA220649
GA22 - ARMATURA VASCA DI SOLLEVAMENTO LATO BRESCIA - TAV.1	INR11EE2R0LGA220650
GA22 - ARMATURA VASCA DI SOLLEVAMENTO LATO BRESCIA - TAV.2	INR11EE2R0LGA220651
GA22 - ARMATURA VASCA DI SOLLEVAMENTO LATO VERONA - TAV.1	INR11EE2R0LGA220652
GA22 - ARMATURA VASCA DI SOLLEVAMENTO LATO VERONA - TAV.2	INR11EE2R0LGA220653
GA22 - ARMATURA VASCA DI SOLLEVAMENTO LATO VERONA - TAV.3	INR11EE2R0LGA220654
GA22 - PIANTA SCALI E OPERE PROVVISORIE	INR11EE2R0LGA220101
GA22 - OPERE PROVVISORIE - PROSPETTO E SEZIONI	INR11EE2R0LGA220101
GA22 - PARTICOLARI COSTRUTTIVI - TAV.1	INR11EE2R0LGA220801
GA22 - PARTICOLARI COSTRUTTIVI - TAV.2	INR11EE2R0LGA220802
GA22 - PARTICOLARI COSTRUTTIVI - TAV.3	INR11EE2R0LGA220803
GA00 - TIPOLOGICO GALLERIE ARTIFICIALI - COLLEGAMENTI EQUIPOTENZIALI MASSE METALLICHE	INR11EE2R0LGA220901

NOTE GENERALI

- TUTTE LE MISURE SONO ESPRESSE IN CENTIMETRI
- TUTTI GLI ANGOLI SONO ESPRESSE IN GRADI DECIMALI
- DOVE NON SPECIFICATO, SI PRESCRIVONO I SEGUENTI DIAMETRI MINIMI DI PIEGATURA:

Ø BARRA	DIAMETRO MINIMO DI PIEGATURA
>16mm	7Ø
≤16mm	4Ø

- LE DIMENSIONI INDICATE PER LA SAGOMA DELLE ARMATURE SONO RIFERITE ALL'ASSE DELLA BARRA
- LE MISURE DEI SINGOLI TRATTI DI BARRA VANNO INTESE SECONDO LA SEGUENTE TABELLA:



COMMITTENTE:

ALTA SUPERVIGILANZA:

GENERAL CONTRACTOR: **Cepav due**
Consorzio ENI per l'Alta Velocità

INFRASTRUTTURE FERROVIARIE STRATEGICHE DEFINITE DALLA LEGGE OBBIETTIVO N. 443/01

LINEA A.V. /A.C. TORINO - VENEZIA Tratta MILANO - VERONA
Lotto funzionale Brescia-Verona
PROGETTO ESECUTIVO

GAZZ - GALLERIA ARTIFICIALE IC VR MERCI B.P. DA PK 1+628,179 A PK 1+943,927
ARMATURA
CONCIO 3A - TAV.6

GENERAL CONTRACTOR: **Cepav due**
Consorzio ENI per l'Alta Velocità

SCALE: 1:50

COMMESSA LOTTO FASE ENTE TIPO DOC OPERA/DSCRIPIONE PROG. REV.

INOR 11 E E2 BB GA2200 021 A

PROGETTAZIONE

Rev.	Descrizione	Autore	Data	Intervento	Data
A	EMISSIONE		22/10/18		
B					
C					

CIG: 751447334A
Progetto cofinanziato dalla Unione Europea

Progetto cofinanziato dalla Unione Europea

Project number: 00000008

Stamp area with logos and dates:

Date: 22/10/18