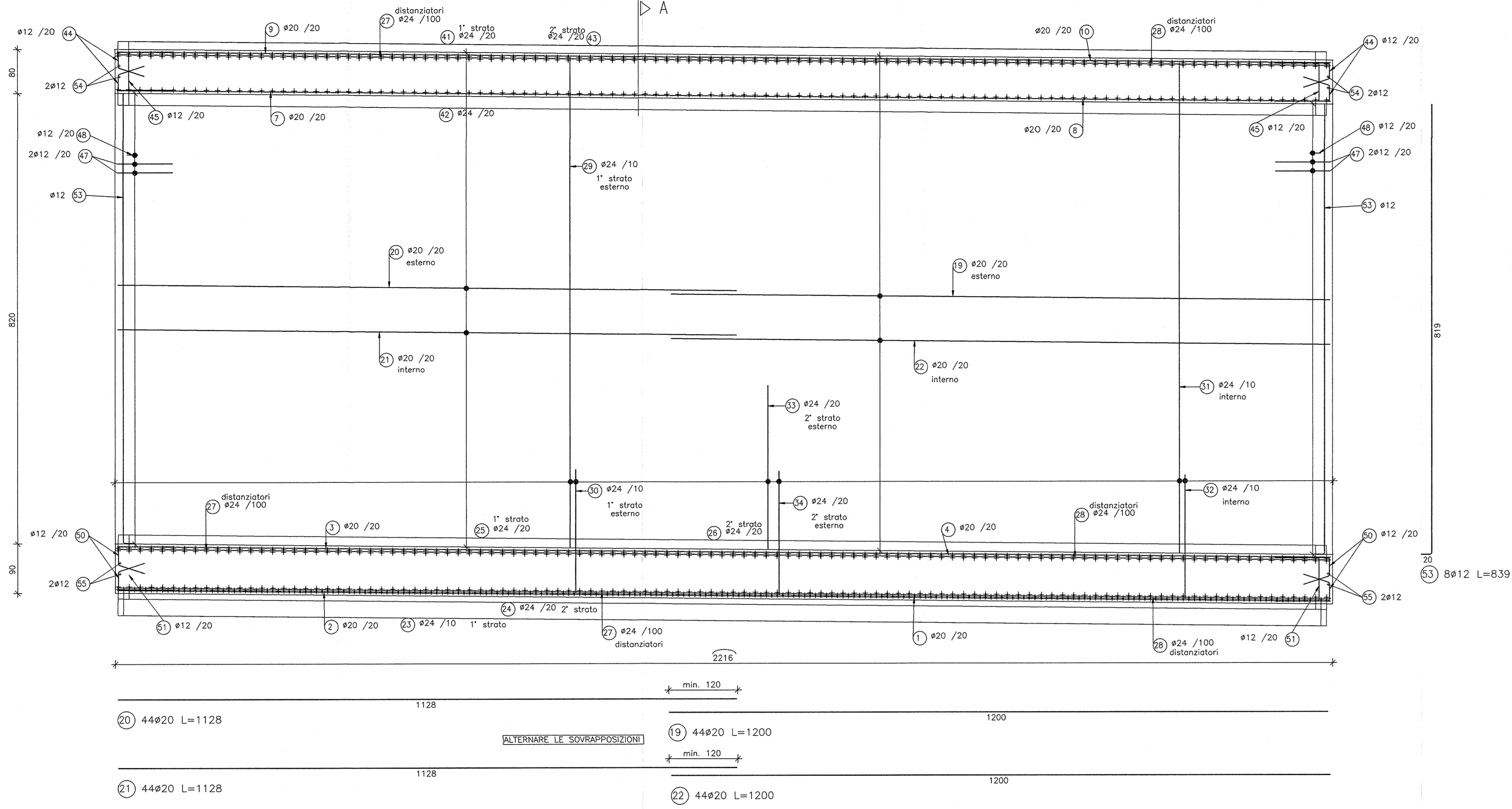
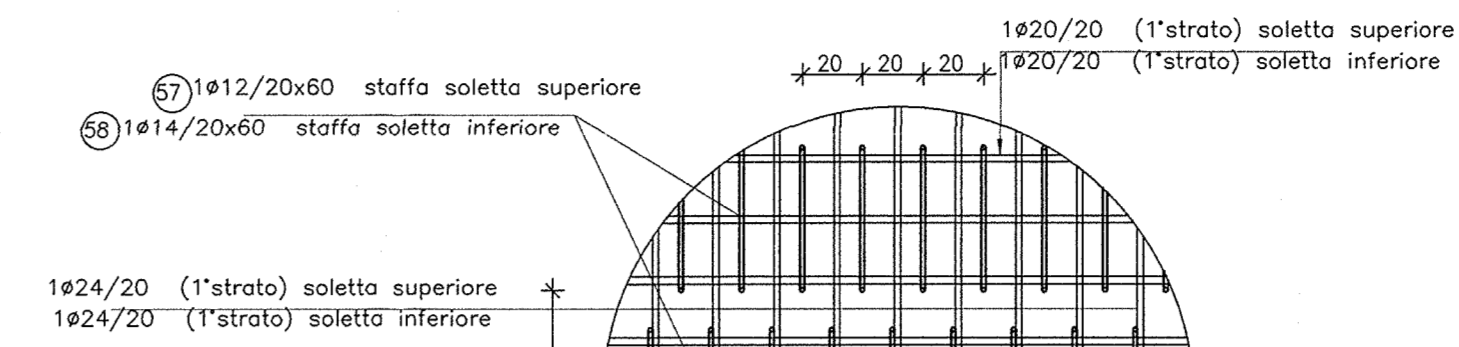


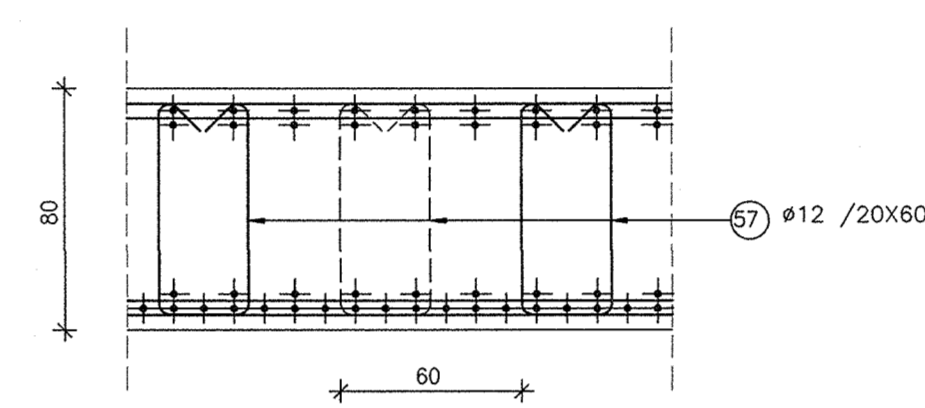
SEZIONE LONGITUDINALE C-C
scala 1 : 50



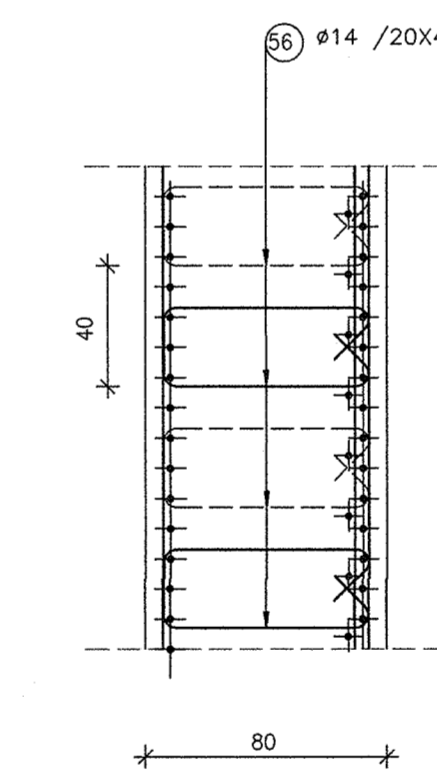
DISPOSIZIONE STAFFE SOLETTA
scala 1 : 25



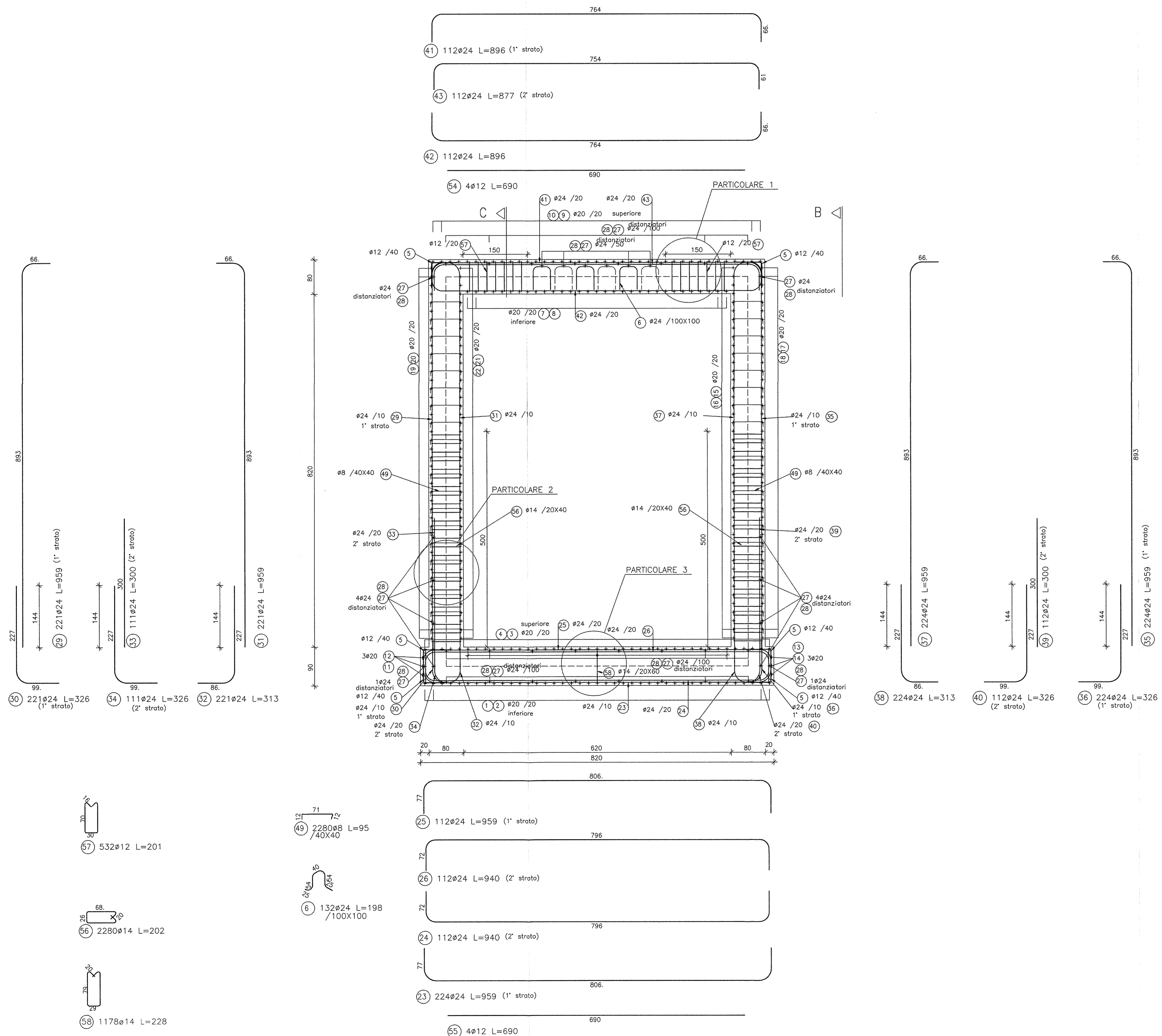
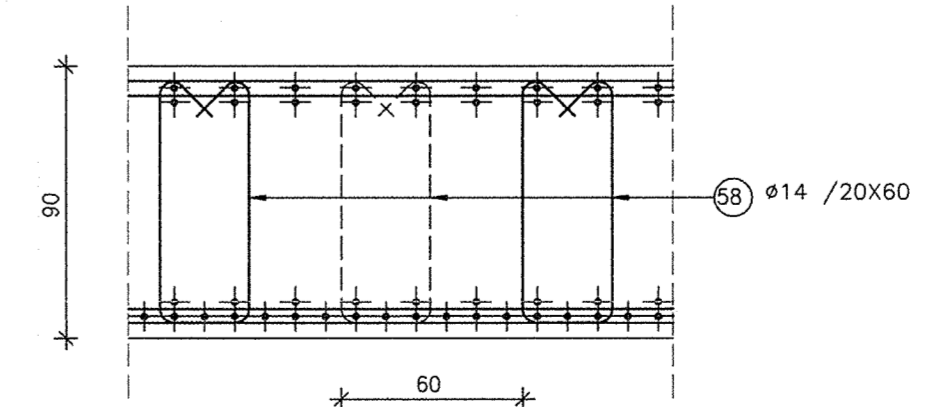
PARTICOLARE 1
STAFFE SOLAIO DI COPERTURA
scala 1 : 25



PARTICOLARE 2 STAFFE PARETE
VISTA IN PIANTA
scala 1 : 25



PARTICOLARE 3
STAFFE SOLAIO FONDAZIONE
scala 1 : 25



DISegni DI RIFERIMENTO

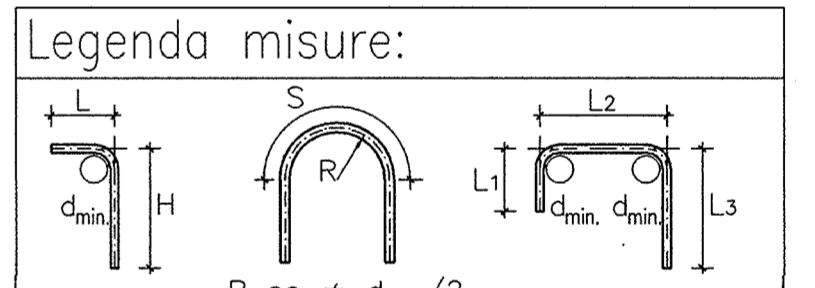
DESCRIZIONE	CODICE
GA22 - RELAZIONE TECNICA GENERALE	INOR11E220GA2200001
GA22 - RELAZIONE DI CALCOLO CONCI 1-2-4-5-6-8-9	INOR11E220GA2200001
GA22 - RELAZIONE DI CALCOLO CONCI 3-3-7-7b-7c	INOR11E220GA2200002
GA22 - RELAZIONE DI CALCOLO VASCA DI SOLLEVAMENTO	INOR11E220GA2200003
GA22 - RELAZIONE DI VERIFICA DI RESISTENZA AL FUOCO	INOR11E220GA2200003
GA22 - RELAZIONE DI CALCOLO OPERE PROVVISORIE	INOR11E220GA2201101
GA22 - TABELLA MATERIALI	INOR11E220GA2200003
GA22 - PLANIMETRIA DI PROGETTO	INOR11E220GA2200001
GA22 - PLANIMETRIA DI TRACCIAMENTO	INOR11E220GA2200001
GA22 - SEZIONI TRASVERSALI - TAV. 1	INOR11E220GA2200001
GA22 - SEZIONI TRASVERSALI - TAV. 2	INOR11E220GA2200002
GA22 - SEZIONI TRASVERSALI - TAV. 3	INOR11E220GA2200003
GA22 - SEZIONI TIPO CALIBRA	INOR11E220GA2200001
GA22 - PIANTE E SEZIONI LONG. - TAV. 1	INOR11E220GA2200002
GA22 - PIANTE E SEZIONI LONG. - TAV. 2	INOR11E220GA2200003
GA22 - PIANTE E SEZIONI LONG. - TAV. 3	INOR11E220GA2200004
GA22 - PIANTE E SEZIONI LONG. - TAV. 4	INOR11E220GA2200005
GA22 - PIANTE E SEZIONI LONG. - TAV. 5	INOR11E220GA2200006
GA22 - CARPENTERIA - CONCIO 1 - PIANTE E SEZIONI	INOR11E220GA2200001
GA22 - CARPENTERIA - CONCIO 2 - PIANTE E SEZIONI	INOR11E220GA2200002
GA22 - CARPENTERIA - CONCIO 3A - PIANTE E SEZIONI - TAV. 1	INOR11E220GA2200003
GA22 - CARPENTERIA - CONCIO 3B - PIANTE E SEZIONI - TAV. 2	INOR11E220GA2200004
GA22 - CARPENTERIA - CONCIO 3C - PIANTE E SEZIONI - TAV. 3	INOR11E220GA2200005
GA22 - CARPENTERIA - CONCIO 3D - PIANTE E SEZIONI - TAV. 4	INOR11E220GA2200006
GA22 - CARPENTERIA - CONCIO 3E - PIANTE E SEZIONI - TAV. 5	INOR11E220GA2200007
GA22 - CARPENTERIA - CONCIO 4 - PIANTE E SEZIONI	INOR11E220GA2200008
GA22 - CARPENTERIA - CONCIO 5 - PIANTE E SEZIONI	INOR11E220GA2200009
GA22 - CARPENTERIA - CONCIO 6 - PIANTE E SEZIONI	INOR11E220GA2200010
GA22 - CARPENTERIA - CONCIO 7A - PIANTE E SEZIONI - TAV. 1	INOR11E220GA2200011
GA22 - CARPENTERIA - CONCIO 7B - PIANTE E SEZIONI - TAV. 2	INOR11E220GA2200012
GA22 - CARPENTERIA - CONCIO 7C - PIANTE E SEZIONI - TAV. 3	INOR11E220GA2200013
GA22 - CARPENTERIA - CONCIO 7D - PIANTE E SEZIONI - TAV. 4	INOR11E220GA2200014
GA22 - CARPENTERIA - CONCIO 7E - PIANTE E SEZIONI - TAV. 5	INOR11E220GA2200015
GA22 - CARPENTERIA - VASCA DI SOLLEVAMENTO LATO BRESCIA - TAV. 1	INOR11E220GA2200016
GA22 - CARPENTERIA - VASCA DI SOLLEVAMENTO LATO VERONA - TAV. 1	INOR11E220GA2200017
GA22 - CARPENTERIA - VASCA DI SOLLEVAMENTO LATO VERONA - TAV. 2	INOR11E220GA2200018
GA22 - CARPENTERIA - VASCA DI SOLLEVAMENTO LATO VERONA - TAV. 3	INOR11E220GA2200019
GA22 - ARMATURA - CONCIO 1 - TAV. 1	INOR11E220GA2200020
GA22 - ARMATURA - CONCIO 1 - TAV. 2	INOR11E220GA2200021
GA22 - ARMATURA - CONCIO 2 - TAV. 1	INOR11E220GA2200022
GA22 - ARMATURA - CONCIO 2 - TAV. 2	INOR11E220GA2200023
GA22 - ARMATURA - CONCIO 3A - TAV. 1	INOR11E220GA2200024
GA22 - ARMATURA - CONCIO 3A - TAV. 2	INOR11E220GA2200025
GA22 - ARMATURA - CONCIO 3A - TAV. 3	INOR11E220GA2200026
GA22 - ARMATURA - CONCIO 3A - TAV. 4	INOR11E220GA2200027
GA22 - ARMATURA - CONCIO 3A - TAV. 5	INOR11E220GA2200028
GA22 - ARMATURA - CONCIO 3A - TAV. 6	INOR11E220GA2200029
GA22 - ARMATURA - CONCIO 3A - TAV. 7	INOR11E220GA2200030
GA22 - ARMATURA - CONCIO 3A - TAV. 8	INOR11E220GA2200031
GA22 - ARMATURA - CONCIO 3B - TAV. 1	INOR11E220GA2200032
GA22 - ARMATURA - CONCIO 3B - TAV. 2	INOR11E220GA2200033
GA22 - ARMATURA - CONCIO 3B - TAV. 3	INOR11E220GA2200034
GA22 - ARMATURA - CONCIO 3B - TAV. 4	INOR11E220GA2200035
GA22 - ARMATURA - CONCIO 3B - TAV. 5	INOR11E220GA2200036
GA22 - ARMATURA - CONCIO 3B - TAV. 6	INOR11E220GA2200037
GA22 - ARMATURA - CONCIO 3B - TAV. 7	INOR11E220GA2200038
GA22 - ARMATURA - CONCIO 3B - TAV. 8	INOR11E220GA2200039
GA22 - ARMATURA - CONCIO 3C - TAV. 1	INOR11E220GA2200040
GA22 - ARMATURA - CONCIO 3C - TAV. 2	INOR11E220GA2200041
GA22 - ARMATURA - CONCIO 3C - TAV. 3	INOR11E220GA2200042
GA22 - ARMATURA - CONCIO 3C - TAV. 4	INOR11E220GA2200043
GA22 - ARMATURA - CONCIO 3C - TAV. 5	INOR11E220GA2200044
GA22 - ARMATURA - CONCIO 3C - TAV. 6	INOR11E220GA2200045
GA22 - ARMATURA - CONCIO 3C - TAV. 7	INOR11E220GA2200046
GA22 - ARMATURA - CONCIO 3C - TAV. 8	INOR11E220GA2200047
GA22 - ARMATURA - CONCIO 3D - TAV. 1	INOR11E220GA2200048
GA22 - ARMATURA - CONCIO 3D - TAV. 2	INOR11E220GA2200049
GA22 - ARMATURA - CONCIO 3D - TAV. 3	INOR11E220GA2200050
GA22 - ARMATURA - CONCIO 3D - TAV. 4	INOR11E220GA2200051
GA22 - ARMATURA - CONCIO 3D - TAV. 5	INOR11E220GA2200052
GA22 - ARMATURA - CONCIO 3D - TAV. 6	INOR11E220GA2200053
GA22 - ARMATURA - CONCIO 3D - TAV. 7	INOR11E220GA2200054
GA22 - ARMATURA - CONCIO 3D - TAV. 8	INOR11E220GA2200055
GA22 - ARMATURA - CONCIO 3E - TAV. 1	INOR11E220GA2200056
GA22 - ARMATURA - CONCIO 3E - TAV. 2	INOR11E220GA2200057
GA22 - ARMATURA - CONCIO 3E - TAV. 3	INOR11E220GA2200058
GA22 - ARMATURA - CONCIO 3E - TAV. 4	INOR11E220GA2200059
GA22 - ARMATURA - CONCIO 3E - TAV. 5	INOR11E220GA2200060
GA22 - ARMATURA - CONCIO 3E - TAV. 6	INOR11E220GA2200061
GA22 - ARMATURA - CONCIO 3E - TAV. 7	INOR11E220GA2200062
GA22 - ARMATURA - CONCIO 3E - TAV. 8	INOR11E220GA2200063
GA22 - OPERE PROVVISORIE - PROGETTO E SEZIONI	INOR11E220GA2201101
GA22 - OPERE PROVVISORIE - ARMATURE	INOR11E220GA2201101
GA22 - PARTICOLARI COSTRUTTIVI - TAV. 1	INOR11E220GA2209002
GA22 - PARTICOLARI COSTRUTTIVI - TAV. 2	INOR11E220GA2209003
GA22 - PARTICOLARI COSTRUTTIVI - TAV. 3	INOR11E220GA2209004
GA22 - TPOLOGICO GALERIE ARTIFICIALI - COLLEGAMENTI EQUIPOTENZIALI MASSE METALLICHE	INOR11E220GA2209001

NOTE GENERALI

- TUTTE LE MISURE SONO ESPRESSE IN CENTIMETRI
- TUTTI GLI ANGOLI SONO ESPRESSE IN GRADI DECIMALI
- DOVE NON SPECIFICATO, SI PRESCRIVONO I SEGUENTI DIAMETRI MINIMI DI PIEGATURA:

Ø BARRA	DIAMETRO MINIMO DI PIEGATURA
>16mm	7Ø
≤16mm	4Ø

- LE DIMENSIONI INDICATE PER LA SAGOMA DELLE ARMATURE SONO RIFERITE ALL'ASSE DELLA BARRA
- LE MISURE DEI SINGOLI TRATTI DI BARRA VANNO INTESE SECONDO LA SEGUENTE TABELLA:



COMMITTENTE:
RFI RETE FERROVIARIA ITALIANA
GRUPPO FERROVIE DELLO STATO

ALTA SOVRIGILIANZA:
ITALFERR
GRUPPO FERROVIE DELLO STATO

GENERAL CONTRACTOR:
Cepav due
Consorzio ENI per l'Alta Velocità

INFRASTRUTTURE FERROVIARIE STRATEGICHE DEFINITE DALLA LEGGE OBIETTIVO N. 443/01
LINEA A.V. I.A.C. TORINO - VENEZIA Tratta MILANO - VERONA
Lotto funzionale Brescia-Verona
PROGETTO ESECUTIVO

GA22 - GALLERIA ARTIFICIALE IC VR MERCY B.P. DA PK 1+628,179 A PK 1+943,927
ARMATURA
CONCIO 2 - TAV. 1

COMMESSA	LOTTO	FASE	ENTE	TIPO DOC.	OPERA/DISCIPLINA	PROGR.	REV.
INOR	11	E	E2	BZ	GA2200	005	A

PROGETTAZIONE

Rev.	Descrizione	Autore	Revisione	Data	Verifica	Data
A	EMISSIONE			25/10/18		
B						
C						

CIG: 751447334A
Progetto cofinanziato dalla Unione Europea
CUP: F19H10000008