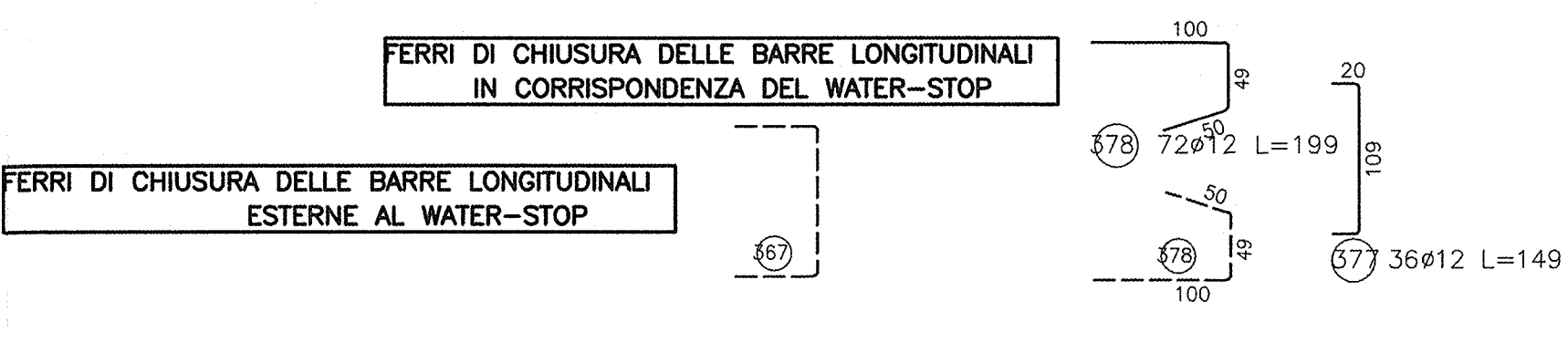
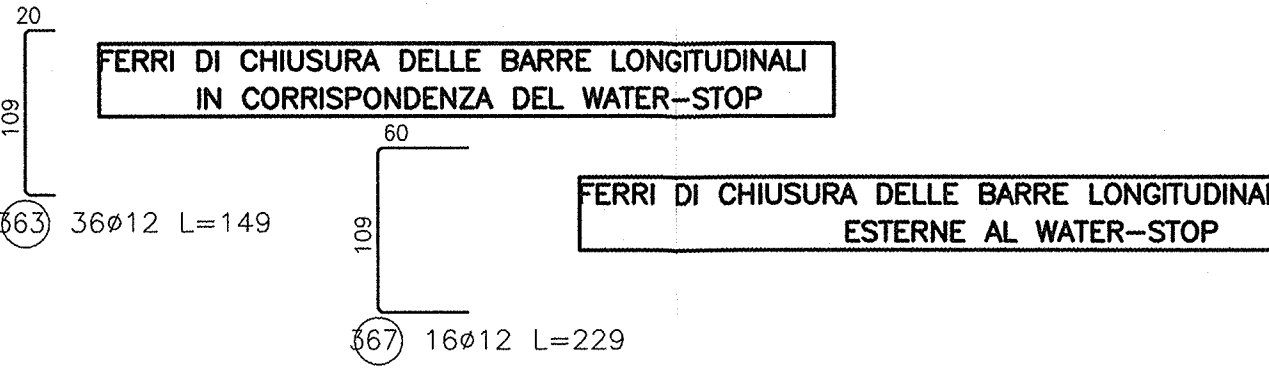
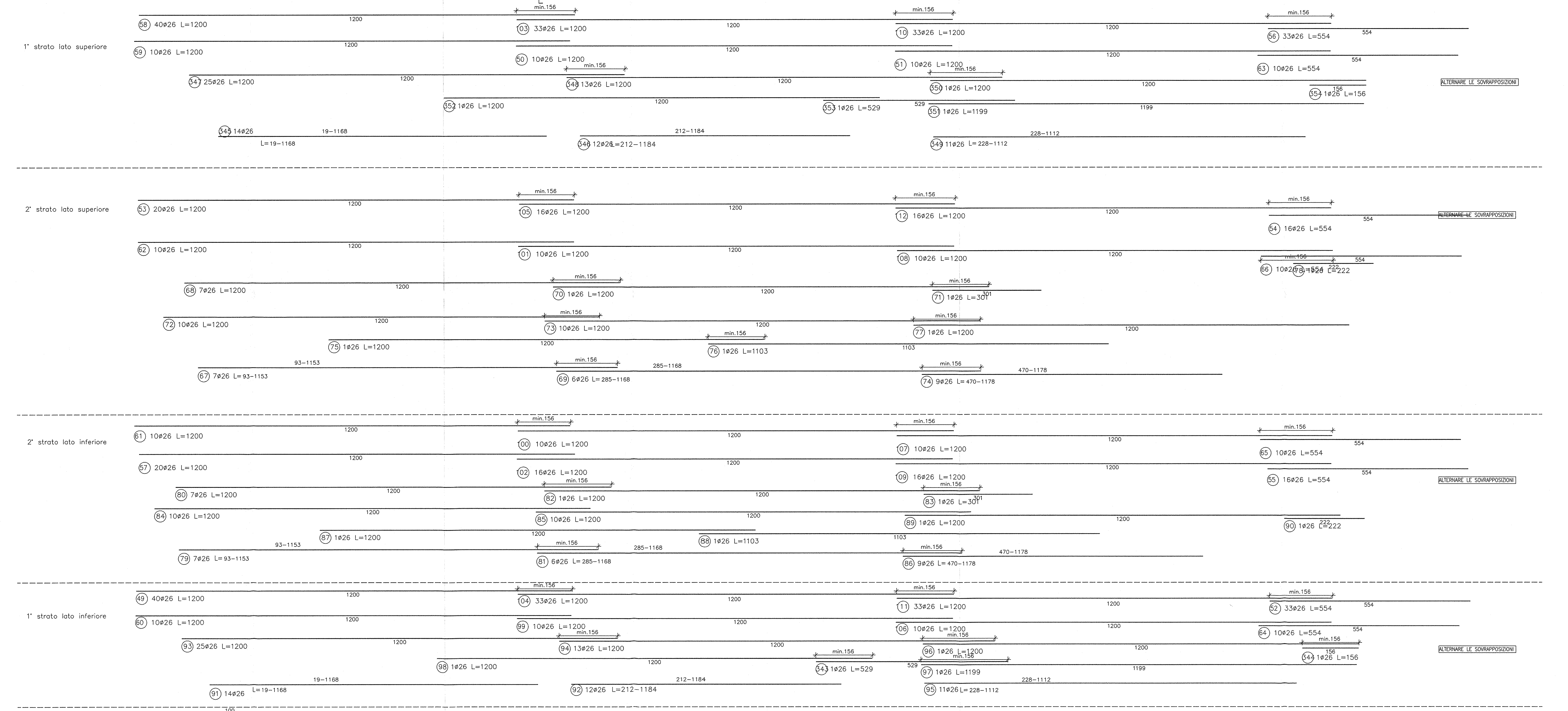
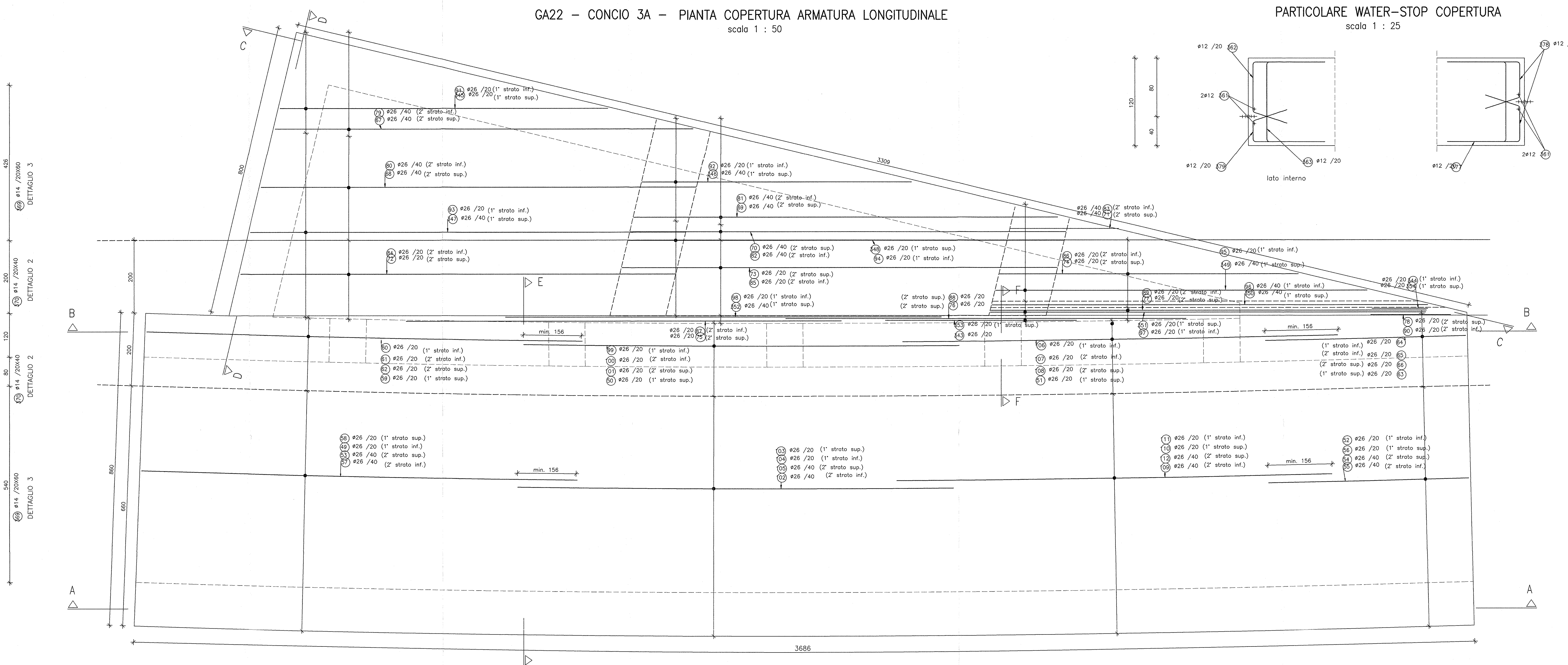


GA22 - CONCIO 3A - PIANTE COPERTURA ARMATURA LONGITUDINALE
scala 1 : 50

PARTICOLARE WATER-STOP COPERTURA
scala 1 : 25



DESEGNI DI RIFERIMENTO

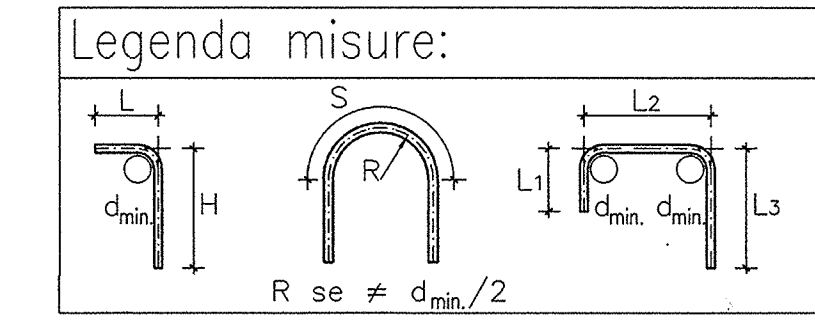
DESCRIZIONE	CODICE
GA22 - RELAZIONE TECNICA GENERALE	INOR11E22GGA220001
GA22 - RELAZIONE DI CALCOLO CONCIO 1-2-4-5-6-8-9	INOR11E22GGA220001
GA22 - RELAZIONE DI CALCOLO CONCIO 3A-7A-7B	INOR11E22GGA220003
GA22 - RELAZIONE DI CALCOLO VASCA DI SOLLEVAMENTO	INOR11E22GGA220003
GA22 - RELAZIONE DI VERIFICA DI RESISTENZA AL FUOCO	INOR11E22GGA220003
GA22 - RELAZIONE DI CALCOLO OPERE PROVVISORIE	INOR11E22GGA220101
GA22 - TABELLA MATERIALI	INOR11E22GGA220001
GA22 - PLANIMETRIA DI PROGETTO	INOR11E22GGA220001
GA22 - PLANIMETRIA DI TRACCIAMENTO	INOR11E22GGA220001
GA22 - PROFILO LONGITUDINALE	INOR11E22GGA220001
GA22 - SEZIONI TRASVERSALI - TAV. 1	INOR11E22GGA220001
GA22 - SEZIONI TRASVERSALI - TAV. 2	INOR11E22GGA220002
GA22 - SEZIONI TRASVERSALI - TAV. 3	INOR11E22GGA220003
GA22 - SEZIONI TIPO	INOR11E22GGA220001
GA22 - PIANTE E SEZIONE LONG - TAV. 1	INOR11E22GGA220002
GA22 - PIANTE E SEZIONE LONG - TAV. 2	INOR11E22GGA220003
GA22 - PIANTE E SEZIONE LONG - TAV. 3	INOR11E22GGA220004
GA22 - PIANTE E SEZIONE LONG - TAV. 4	INOR11E22GGA220005
GA22 - PIANTE E SEZIONE LONG - TAV. 5	INOR11E22GGA220006
GA22 - CARPENTERIA - CONCIO 1 - PIANTE E SEZIONI	INOR11E22GGA220001
GA22 - CARPENTERIA - CONCIO 2 - PIANTE E SEZIONI	INOR11E22GGA220002
GA22 - CARPENTERIA - CONCIO 3A - PIANTE E SEZIONI - TAV. 1	INOR11E22GGA220004
GA22 - CARPENTERIA - CONCIO 3B - PIANTE E SEZIONI - TAV. 1	INOR11E22GGA220004
GA22 - CARPENTERIA - CONCIO 3B - PIANTE E SEZIONI - TAV. 2	INOR11E22GGA220006
GA22 - CARPENTERIA - CONCIO 4 - PIANTE E SEZIONI	INOR11E22GGA220001
GA22 - CARPENTERIA - CONCIO 5 - PIANTE E SEZIONI	INOR11E22GGA220001
GA22 - CARPENTERIA - CONCIO 6 - PIANTE E SEZIONI	INOR11E22GGA220009
GA22 - CARPENTERIA - CONCIO 7A - PIANTE E SEZIONI - TAV. 1	INOR11E22GGA220011
GA22 - CARPENTERIA - CONCIO 7A - PIANTE E SEZIONI - TAV. 2	INOR11E22GGA220012
GA22 - CARPENTERIA - CONCIO 7B - PIANTE E SEZIONI - TAV. 1	INOR11E22GGA220012
GA22 - CARPENTERIA - CONCIO 7B - PIANTE E SEZIONI - TAV. 2	INOR11E22GGA220014
GA22 - CARPENTERIA - CONCIO 7A-7B - PIANTE PRELIMILI	INOR11E22GGA220015
GA22 - CARPENTERIA - CONCIO 8 - PIANTE E SEZIONI	INOR11E22GGA220016
GA22 - CARPENTERIA - CONCIO 9 - PIANTE E SEZIONI	INOR11E22GGA220017
GA22 - CARPENTERIA - VASCA DI SOLLEVAMENTO LATO BRESCIA - TAV. 1	INOR11E22GGA220018
GA22 - CARPENTERIA - VASCA DI SOLLEVAMENTO LATO VERONA - TAV. 1	INOR11E22GGA220019
GA22 - CARPENTERIA - VASCA DI SOLLEVAMENTO LATO VERONA - TAV. 2	INOR11E22GGA220040
GA22 - ARMATURA - CONCIO 1 - TAV. 2	INOR11E22GGA220004
GA22 - ARMATURA - CONCIO 1 - TAV. 1	INOR11E22GGA220005
GA22 - ARMATURA - CONCIO 2 - TAV. 2	INOR11E22GGA220006
GA22 - ARMATURA - CONCIO 3A - TAV. 3	INOR11E22GGA220009
GA22 - ARMATURA - CONCIO 3A - TAV. 4	INOR11E22GGA220010
GA22 - ARMATURA - CONCIO 3A - TAV. 5	INOR11E22GGA220010
GA22 - ARMATURA - CONCIO 3A - TAV. 6	INOR11E22GGA220011
GA22 - ARMATURA - CONCIO 3A - TAV. 7	INOR11E22GGA220012
GA22 - ARMATURA - CONCIO 3B - TAV. 1	INOR11E22GGA220011
GA22 - ARMATURA - CONCIO 3B - TAV. 2	INOR11E22GGA220011
GA22 - ARMATURA - CONCIO 3B - TAV. 3	INOR11E22GGA220014
GA22 - ARMATURA - CONCIO 3B - TAV. 4	INOR11E22GGA220014
GA22 - ARMATURA - CONCIO 3B - TAV. 5	INOR11E22GGA220024
GA22 - ARMATURA - CONCIO 3B - TAV. 6	INOR11E22GGA220025
GA22 - ARMATURA - CONCIO 3B - TAV. 7	INOR11E22GGA220013
GA22 - ARMATURA - CONCIO 3B - TAV. 8	INOR11E22GGA220026
GA22 - ARMATURA - CONCIO 4 - TAV. 2	INOR11E22GGA220016
GA22 - ARMATURA - CONCIO 4 - TAV. 3	INOR11E22GGA220017
GA22 - ARMATURA - CONCIO 5 - TAV. 2	INOR11E22GGA220018
GA22 - ARMATURA - CONCIO 5 - TAV. 1	INOR11E22GGA220018
GA22 - ARMATURA - CONCIO 6 - TAV. 1	INOR11E22GGA220020
GA22 - ARMATURA - CONCIO 7A - TAV. 1	INOR11E22GGA220021
GA22 - ARMATURA - CONCIO 7A - TAV. 2	INOR11E22GGA220030
GA22 - ARMATURA - CONCIO 7A - TAV. 3	INOR11E22GGA220029
GA22 - ARMATURA - CONCIO 7A - TAV. 4	INOR11E22GGA220022
GA22 - ARMATURA - CONCIO 7A - TAV. 5	INOR11E22GGA220032
GA22 - ARMATURA - CONCIO 7B - TAV. 1	INOR11E22GGA220032
GA22 - ARMATURA - CONCIO 7B - TAV. 2	INOR11E22GGA220033
GA22 - ARMATURA - CONCIO 7B - TAV. 3	INOR11E22GGA220034
GA22 - ARMATURA - CONCIO 7B - TAV. 4	INOR11E22GGA220028
GA22 - ARMATURA - CONCIO 7B - TAV. 5	INOR11E22GGA220035
GA22 - ARMATURA - CONCIO 7B - TAV. 6	INOR11E22GGA220037
GA22 - ARMATURA - CONCIO 7B - TAV. 7	INOR11E22GGA220037
GA22 - ARMATURA - CONCIO 7B - TAV. 8	INOR11E22GGA220028
GA22 - ARMATURA - CONCIO 8 - TAV. 1	INOR11E22GGA220030
GA22 - ARMATURA - CONCIO 8 - TAV. 2	INOR11E22GGA220030
GA22 - ARMATURA - CONCIO 9 - TAV. 1	INOR11E22GGA220032
GA22 - ARMATURE VASCA DI SOLLEVAMENTO LATO BRESCIA - TAV. 1	INOR11E22GGA220037
GA22 - ARMATURE VASCA DI SOLLEVAMENTO LATO BRESCIA - TAV. 2	INOR11E22GGA220036
GA22 - ARMATURE VASCA DI SOLLEVAMENTO LATO VERONA - TAV. 1	INOR11E22GGA220031
GA22 - ARMATURE VASCA DI SOLLEVAMENTO LATO VERONA - TAV. 2	INOR11E22GGA220039
GA22 - ARMATURE VASCA DI SOLLEVAMENTO LATO VERONA - TAV. 3	INOR11E22GGA220101
GA22 - OPERE PROVVISORIE - PROFILO E SEZIONI	INOR11E22GGA220101
GA22 - OPERE PROVVISORIE - ARMATURE	INOR11E22GGA220901
GA22 - PARTICOLARI COSTRUTTIVI - TAV. 1	INOR11E22GGA220902
GA22 - PARTICOLARI COSTRUTTIVI - TAV. 3	INOR11E22GGA220903
GA00 - TOPOLOGICO GALERIE ARTIFICIALI - COLLEGAMENTI EQUIPOTENZIALI MASSE METALLICHE	INOR11E22GGA090001

NOTE GENERALI

- TUTTE LE MISURE SONO ESPRESSE IN CENTIMETRI
- TUTTI GLI ANGOLI SONO ESPRESI IN GRADI DECIMALI
- DOVE NON SPECIFICATO, SI PRESCRIVONO I SEGUENTI DIAMETRI MINIMI DI PIEGATURA:

Ø BARRA	DIAMETRO MINIMO DI PIEGATURA
>16mm	7Ø
≤16mm	4Ø

- LE DIMENSIONI INDICATE PER LA SACOMA DELLE ARMATURE SONO RIFERITE ALL'ASSE DELLA BARRA
- LE MISURE DEI SINGOLI TRATTI DI BARRA VANNO INTESE SECONDO LA SEGUENTE TABELLA:



GENERAL CONTRACTOR: **Cepav due**
Consorzio ENI per l'Alta Velocità

INFRASTRUTTURE FERROVIARIE STRATEGICHE DEFINITE DALLA LEGGE OBIETTIVO N. 443/01
LINEA A.V. /A.C. TORINO - VENEZIA Tratta MILANO - VERONA
Lotto funzionale Brescia-Verona
PROGETTO ESECUTIVO
GA22 - GALLERIA ARTIFICIALE IC VR MERCI B.P. DA PK 1+628,179 A PK 1+943,927
ARMATURA
CONCIO 3A - TAV.1

COMMITTENTE: Consorto Cepav due Il Direttore del Consorzio <i>(ing. P. Marini)</i>	DIRETTORE LAVORI: Valido per Costruzione	SCALA: VARIE
--	---	------------------------

COMMESSA	LOTTO	FASE	ENTE	TIPO DOC.	OPERA/DISCIPLINA	PROGR.	REV.
INOR	11	E	E2	BZ	GA2200	007	A

PROGETTAZIONE

Rev.	Descrizione	Autore	Data	Verifica	Data
A	EMISSIONE	Riguardo	22/10/18		
B					
C					

PROGETTO ESECUTIVO

CIG: 751447344A

Progetto cofinanziato dalla Unione Europea

CLP: 1619/1/0000008