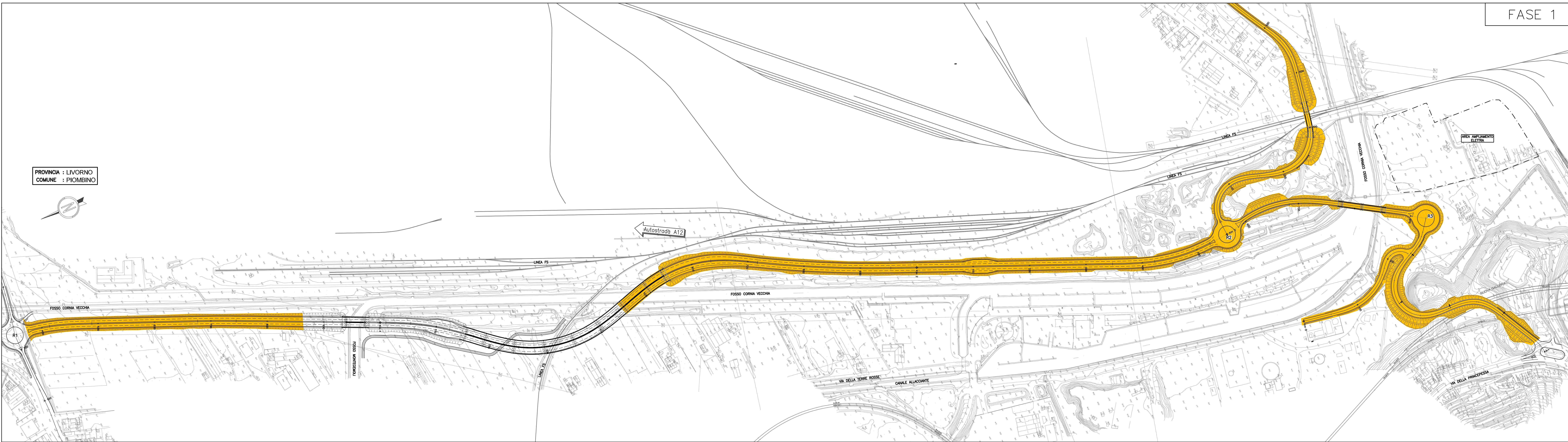


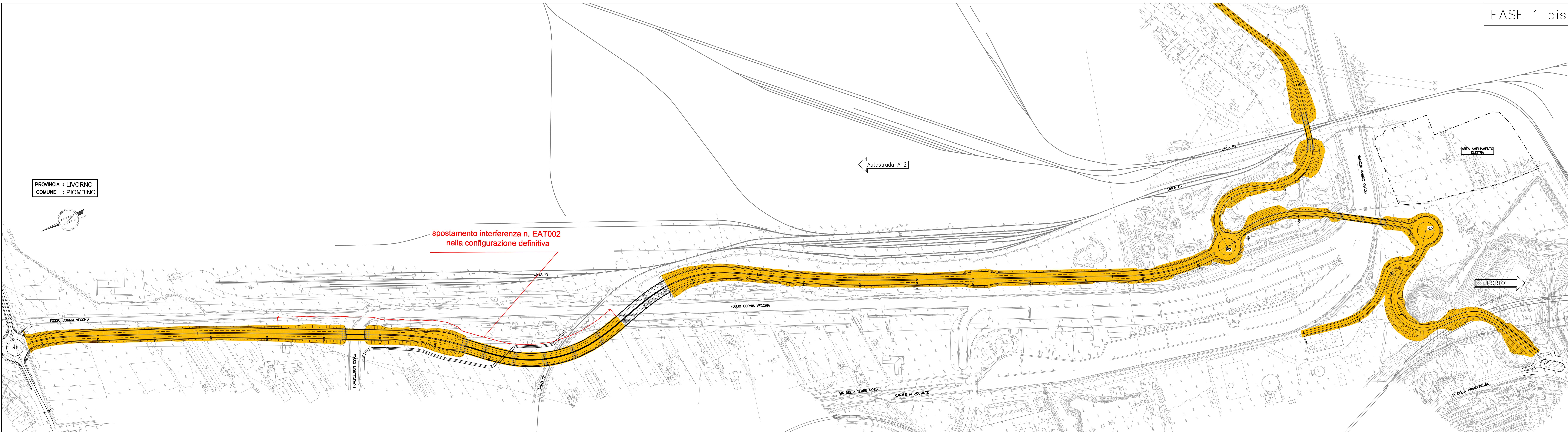
FASE 1



LEGENDA

AREE DI CANTIERE

FASE 1 bis



SAT Società Autostrada Tirrenica p.a.
GRUPPO AUTOSTRADE PER L'ITALIA S.p.A.

AUTOSTRADA (A12) : ROSIGNANO – CIVITAVECCHIA
LOTTO 7
TRATTO: BRETELLA DI PIOMBINO
PROGETTO DEFINITIVO

INFRASTRUTTURA STRATEGICA DI PREMINENTE INTERESSE NAZIONALE LE CUI PROCEDURE DI APPROVAZIONE SONO REGOLATE DALL' ART. 161 DEL D.LGS. 163/2006

CN-CANTIERIZZAZIONE E FASI ESECUTIVE

FASIZZAZIONE DEI LAVORI

PLANIMETRIA DELLE FASIZZAZIONI DEL TRAFFICO

IL RESPONSABILE PROGETTAZIONE SPECIFICA Geom. Maurizio Paboni DIR. GENERALE RESPONSABILE UFFICIO GAP		IL RESPONSABILE INDIRIZIONE PROGETTAZIONE PROGETTUALE Ing. Massimoelli DIR. GENERALE COORDINATORE GENERALE APS		IL DIRETTORE TECNICO Ing. Maurizio Turchi DIR. GENERALE RESPONSABILE SEZIONE SVILUPPO INFRASTRUTTURE	
REVISIONE E LAVORI data: 12/12/10 scala: CAP600		data: FEBBRAIO 2011 scala: SCALA 1:2000		data: 2011	
spca Ingegneria europea		Ingegnere Maurizio Paboni CAP 600		Geom. Maurizio Paboni	
RESPONSABILE DI COMMITTEE Arch. Mario Corallo DIR. AREA PROGETTO		VERO DEL COMMITTEE SAT		VERO DEL COMMITTEE 	