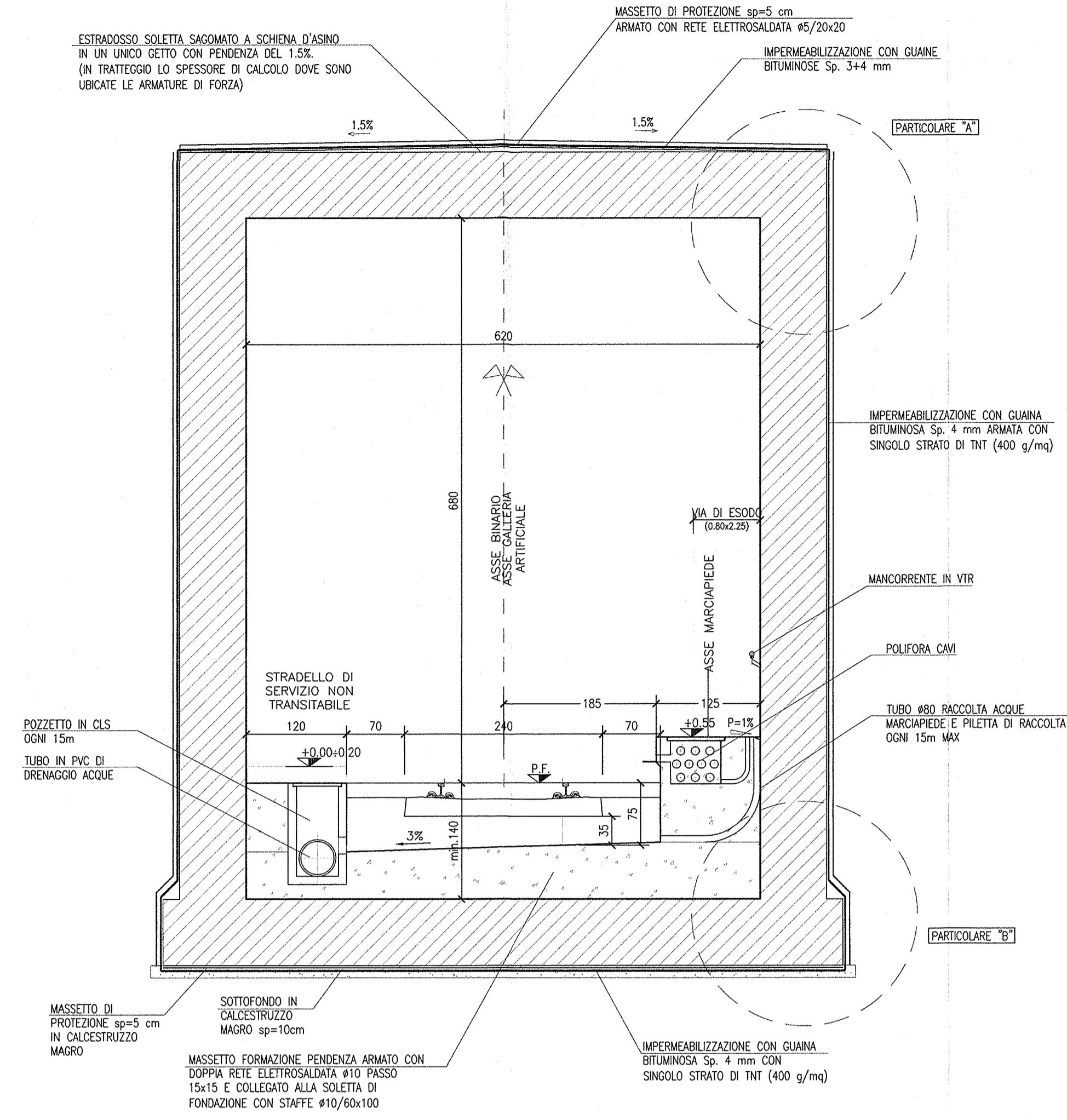
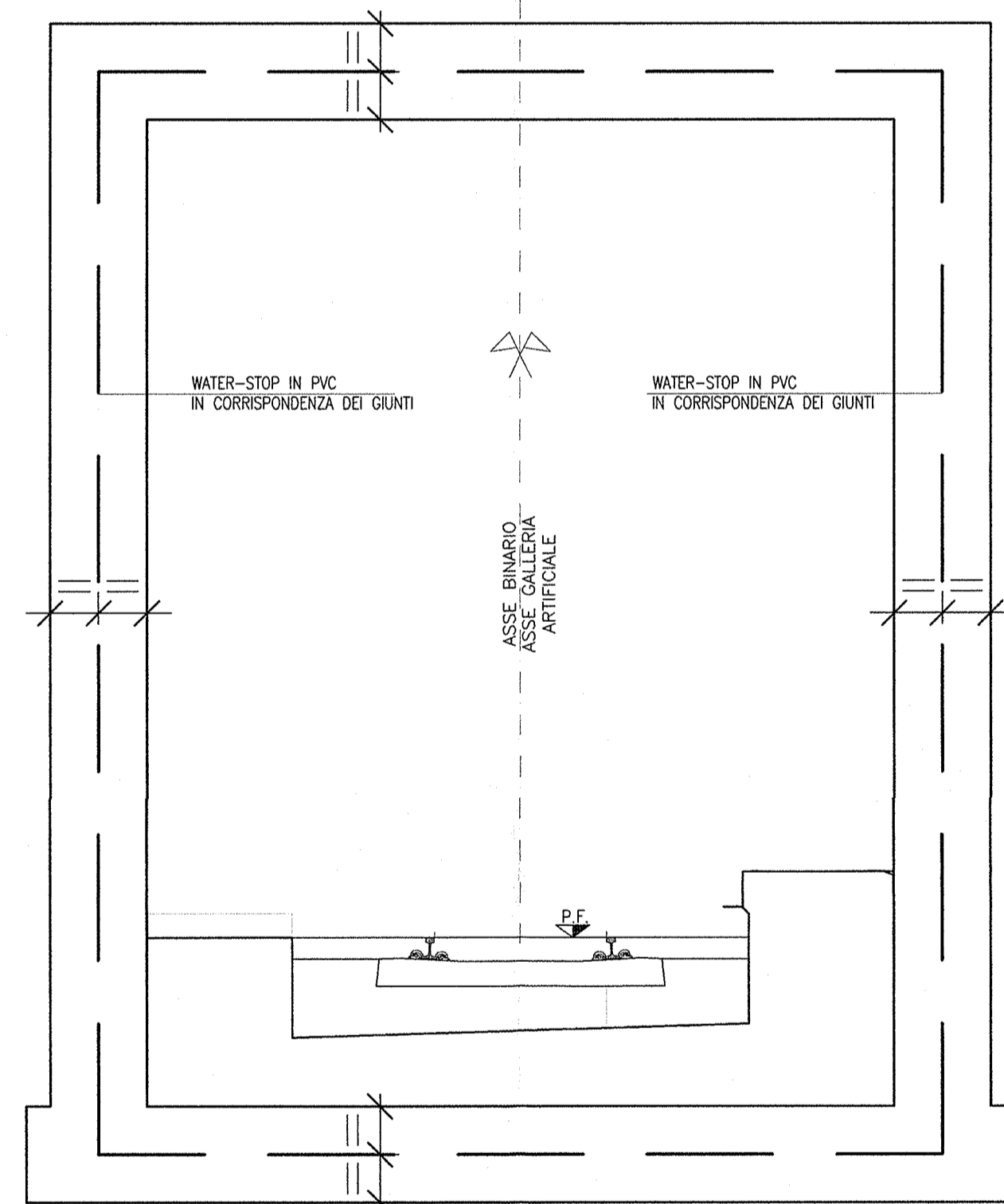


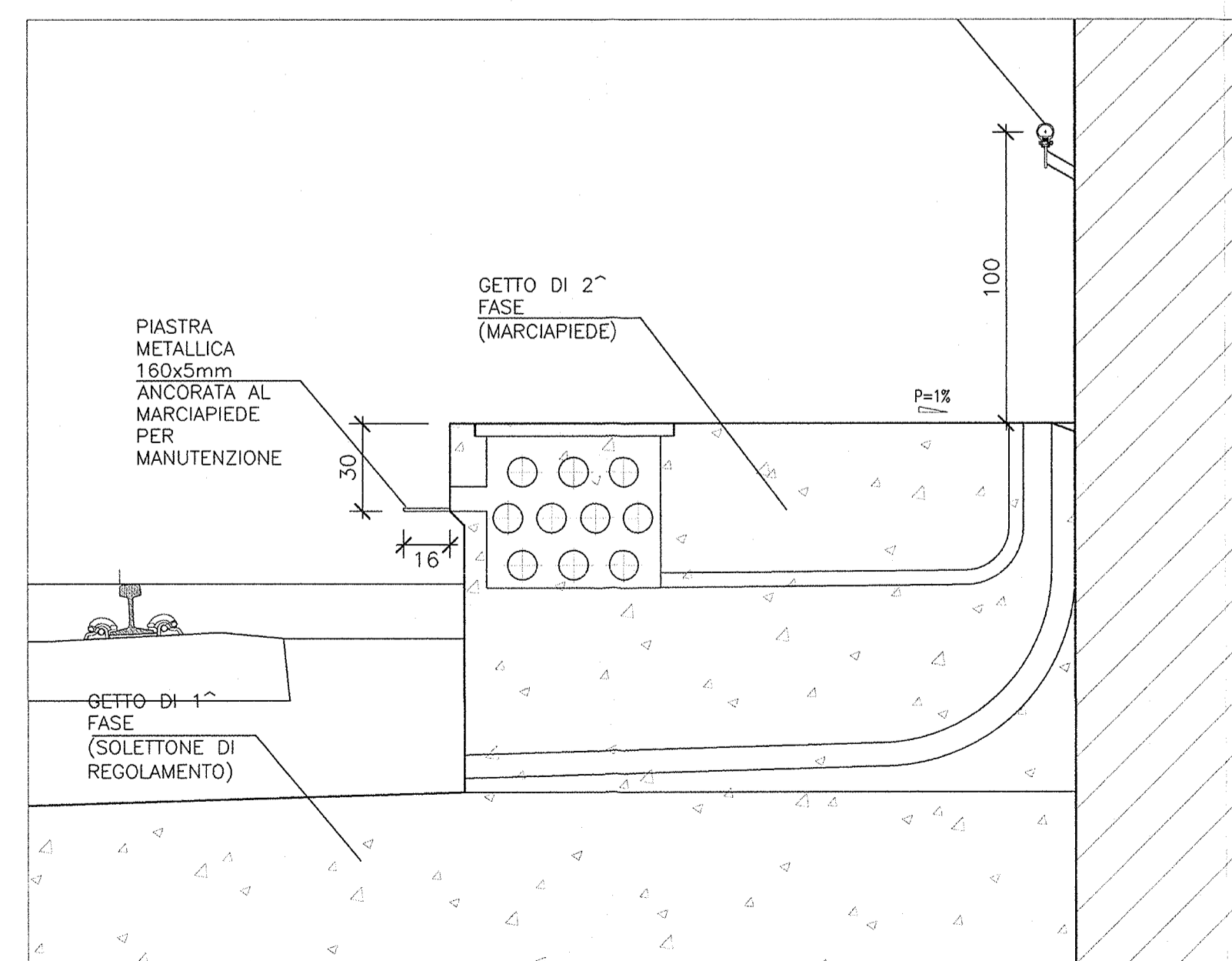
SEZIONE TIPO GALLERIA SCATOLARE
SINGOLO BINARIO INTERCONNESSIONE
SCALA 1:50



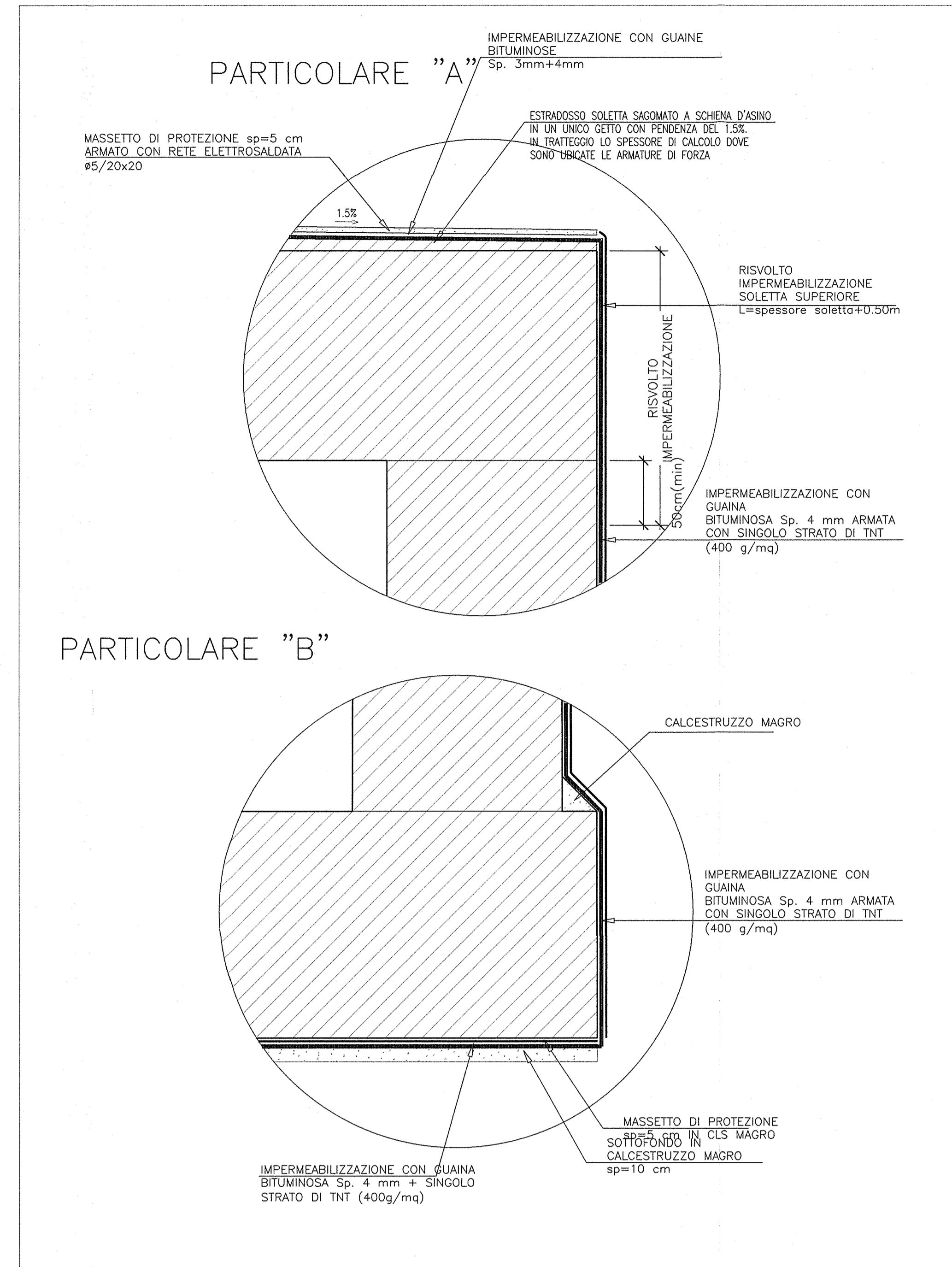
PROSPETTO GIUNTI WATER-STOP
SCALA 1:50



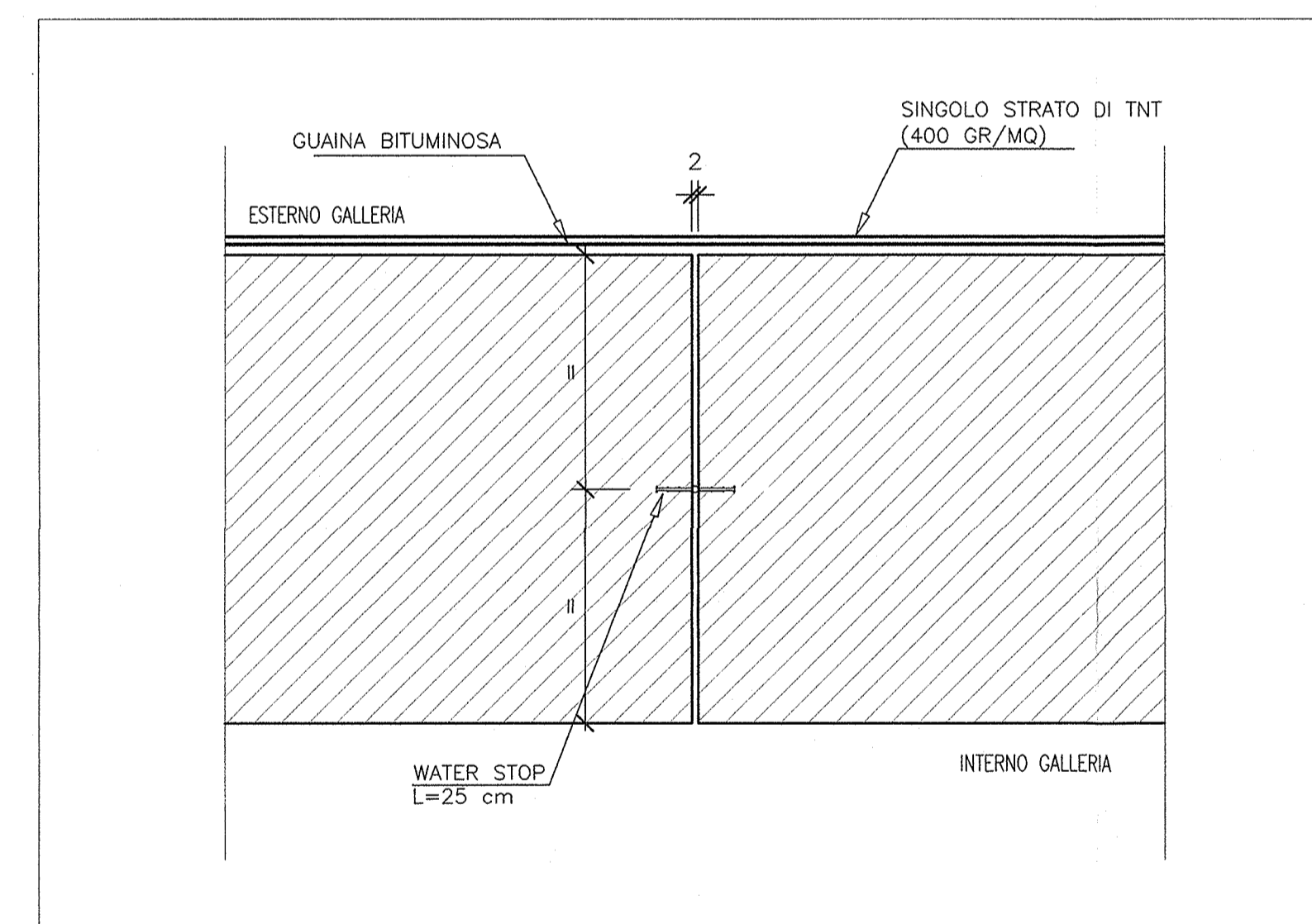
PARTICOLARE MARCIAPIEDE
SCALA 1:20



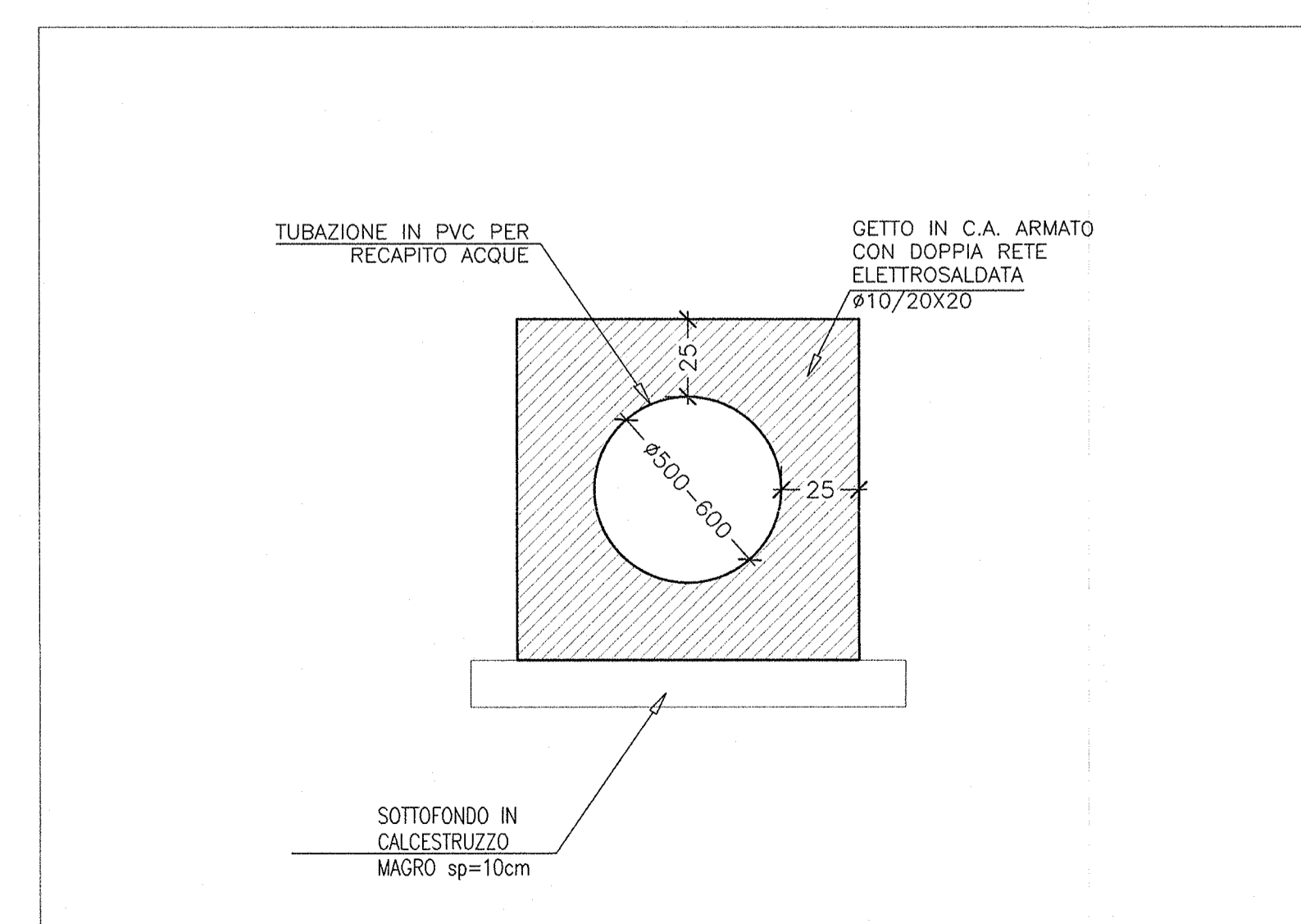
PARTICOLARI IMPERMEABILIZZAZIONI
SCALA 1:20



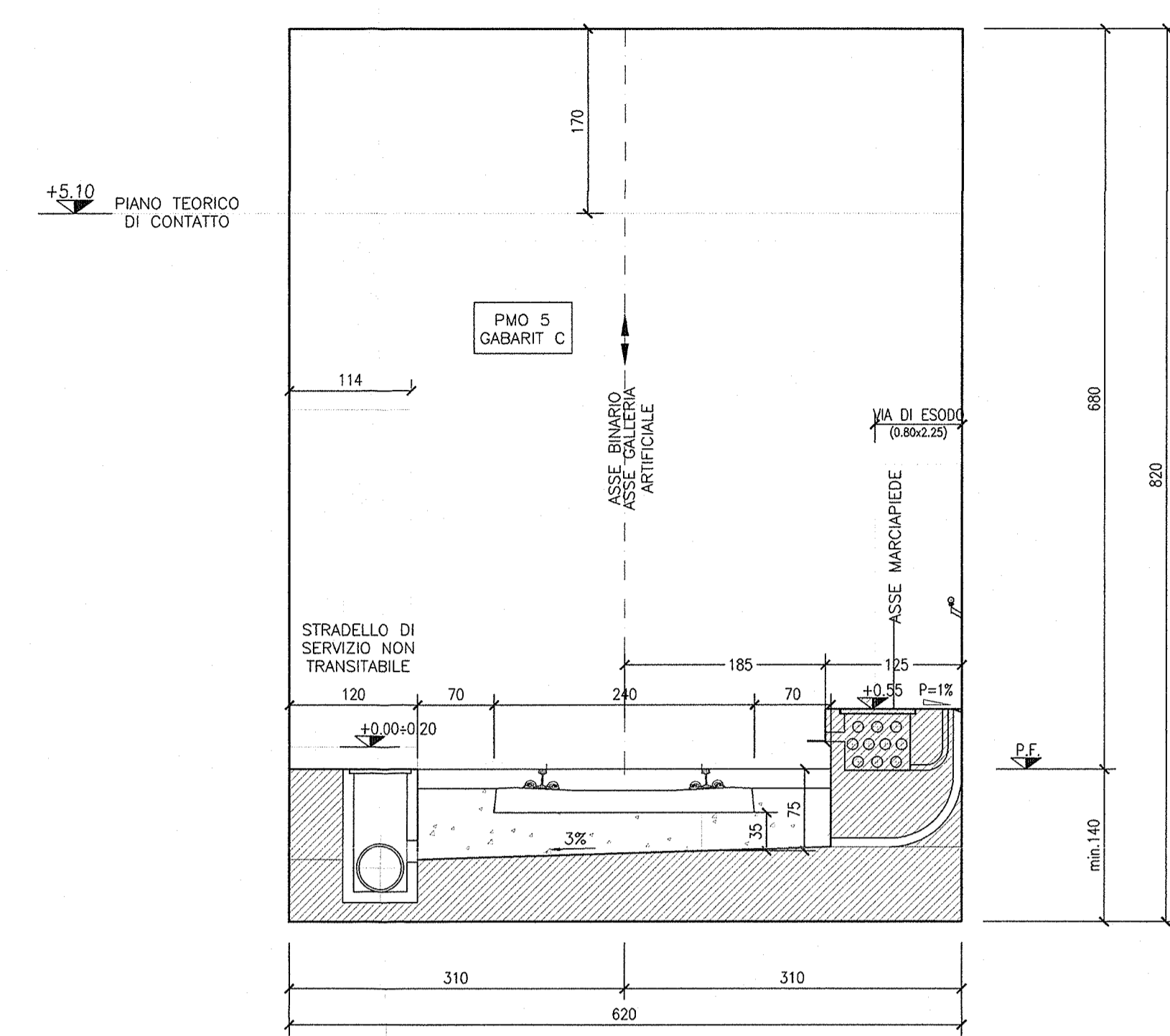
PARTICOLARE GIUNTO
SCALA 1:20



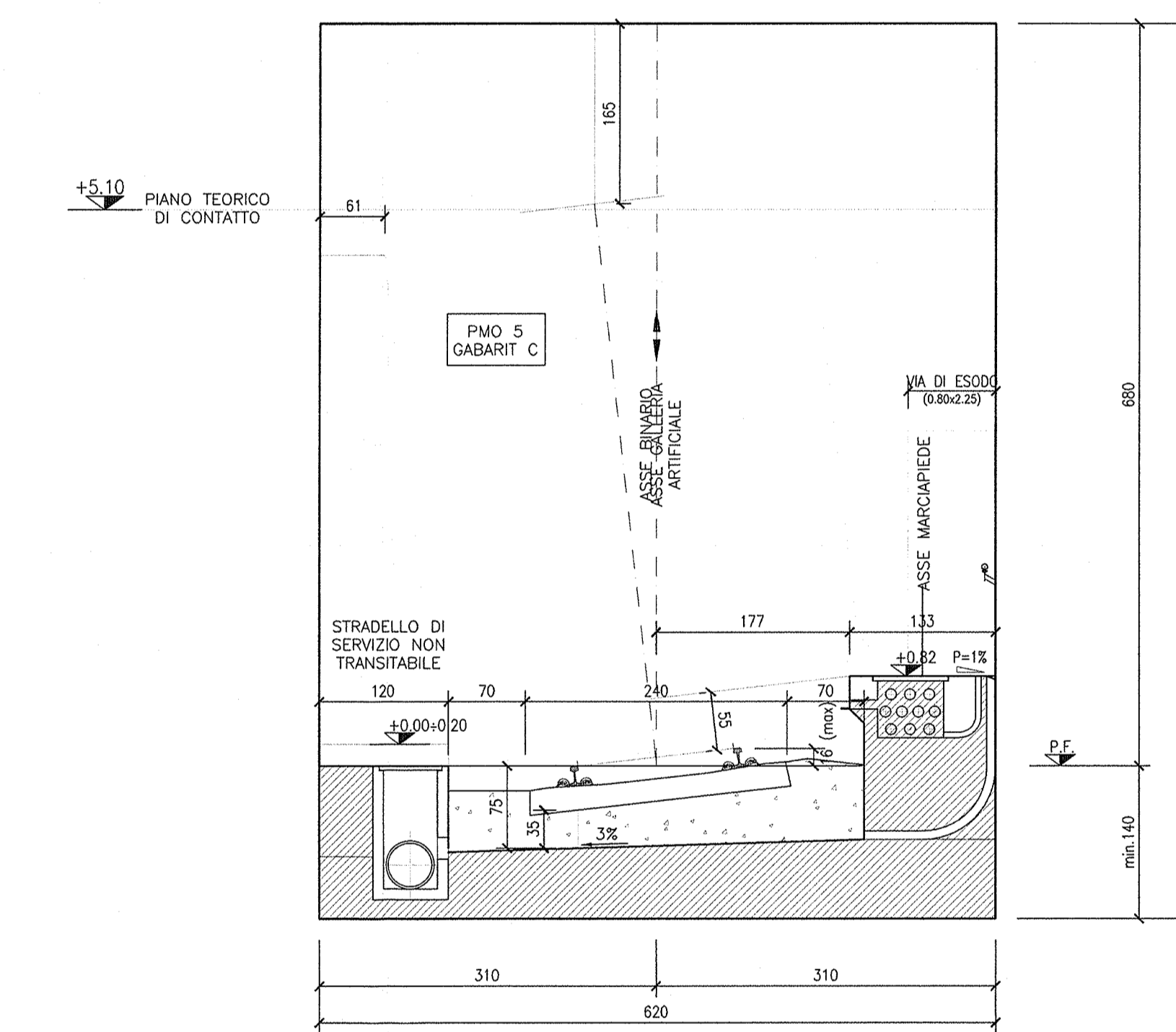
PARTICOLARE TUBAZIONE RECAPITO ACQUE
IN VASCA
SCALA 1:20



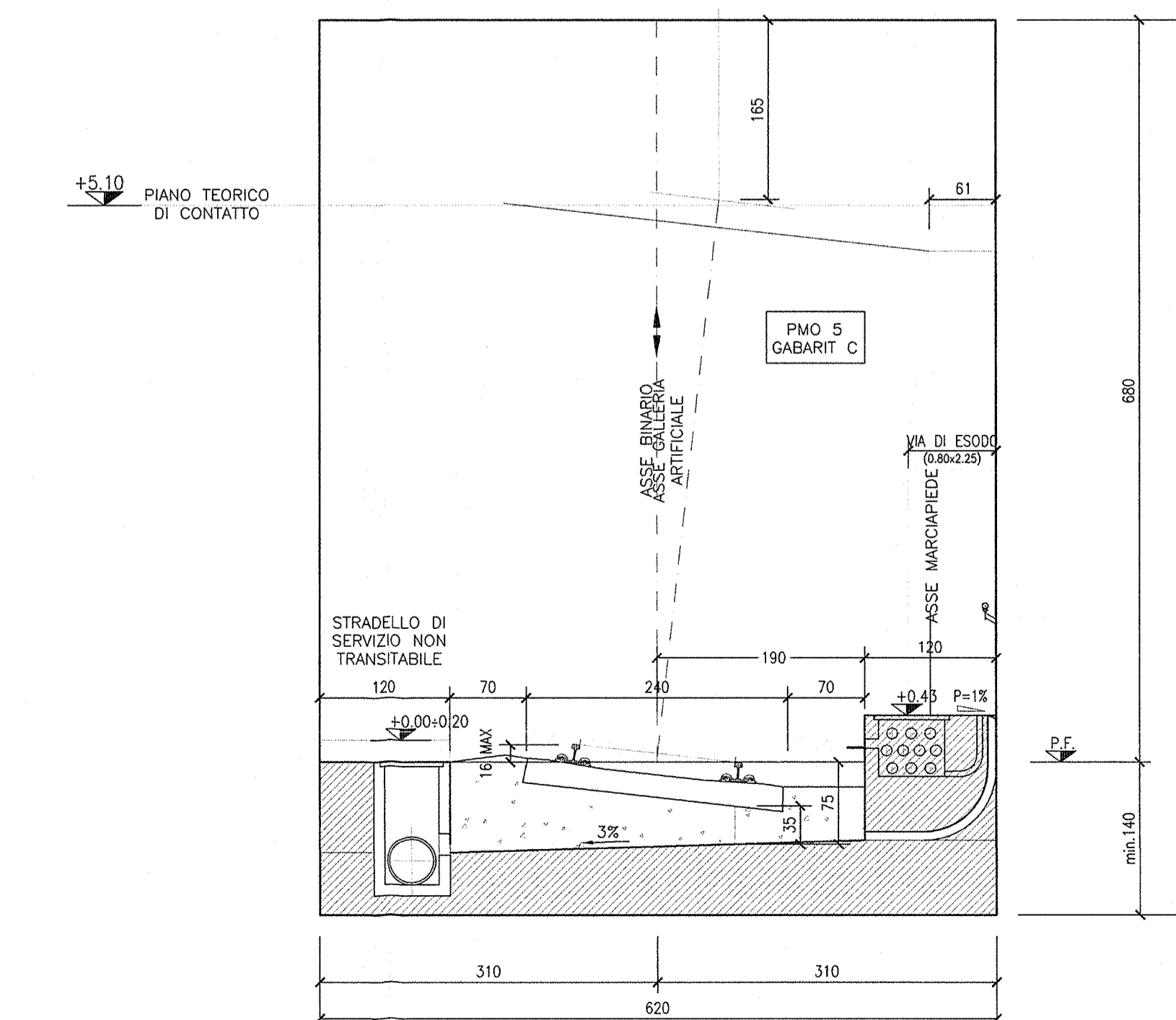
SEZIONE SINGOLO BINARIO IN RETTILINEO
Vp = 100 Km/h



SEZIONE SINGOLO BINARIO IN CURVA (MAX SOPRAELEVAZIONE)
CON STRADELLO ALL'ESTERNO
Vp = 100 Km/h



SEZIONE SINGOLO BINARIO IN CURVA (MAX SOPRAELEVAZIONE)
CON STRADELLO ALL'INTERNO
Vp = 100 Km/h



DESEGNI DI RIFERIMENTO

DESCRIZIONE	CODICE
GA22 - RELAZIONE TECNICA GENERALE	INOR11EE2P7GA2200001
GA22 - PLANIMETRIA STATO DI FATTO	INOR11EE2P7GA2200001
GA22 - PLANIMETRIA DI TRACCIAMENTO	INOR11EE2P7GA2200001
GA22 - PLANIMETRIA IDRAULICA	INOR11EE2P7GA2200001
GA22 - PROFILO LONGITUDINALE	INOR11EE2P7GA2200001
GA22 - SEZIONI TRASVERSALI - TAV.1	INOR11EE2P7GA2200002
GA22 - SEZIONI TRASVERSALI - TAV.2	INOR11EE2P7GA2200002
GA22 - SEZIONI TRASVERSALI - TAV.3	INOR11EE2P7GA2200003
GA22 - SEZIONI TIPO GALLERIA	INOR11EE2P7GA2200001
GA22 - PROGETTI IMBOTTIMENTI VERONA E BRESCIA	INOR11EE2P7GA2200007
GA22 - IMBOTTITO BRESCIA - PIANTA E SEZIONI	INOR11EE2P7GA2200008
GA22 - IMBOTTITO VERONA - PIANTA E SEZIONI	INOR11EE2P7GA2200009
GA22 - PIANTA E SEZIONE LONG - TAV.1	INOR11EE2P7GA2200002
GA22 - PIANTA E SEZIONE LONG - TAV.2	INOR11EE2P7GA2200003
GA22 - PIANTA E SEZIONE LONG - TAV.3	INOR11EE2P7GA2200004
GA22 - PIANTA E SEZIONE LONG - TAV.4	INOR11EE2P7GA2200005
GA22 - PIANTA E SEZIONE LONG - TAV.5	INOR11EE2P7GA2200006
GA22 - PIANTA E SEZIONE LONG - TAV.6	INOR11EE2P7GA2200007
GA22 - CARPENTERIA - CONICO 1 - PIANTA E SEZIONI	INOR11EE2P7GA2200008
GA22 - CARPENTERIA - CONICO 2 - PIANTA E SEZIONI	INOR11EE2P7GA2200009
GA22 - CARPENTERIA - CONICO 3A - PIANTA E SEZIONI - TAV.1	INOR11EE2P7GA2200010
GA22 - CARPENTERIA - CONICO 3A - PIANTA E SEZIONI - TAV.2	INOR11EE2P7GA2200011
GA22 - CARPENTERIA - CONICO 3B - PIANTA E SEZIONI - TAV.1	INOR11EE2P7GA2200012
GA22 - CARPENTERIA - CONICO 3B - PIANTA E SEZIONI - TAV.2	INOR11EE2P7GA2200013
GA22 - CARPENTERIA - CONICO 3C - PIANTA E SEZIONI - TAV.1	INOR11EE2P7GA2200014
GA22 - CARPENTERIA - CONICO 3C - PIANTA E SEZIONI - TAV.2	INOR11EE2P7GA2200015
GA22 - CARPENTERIA - CONICO 4 - PIANTA E SEZIONI	INOR11EE2P7GA2200016
GA22 - CARPENTERIA - CONICO 5 - PIANTA E SEZIONI	INOR11EE2P7GA2200017
GA22 - CARPENTERIA - CONICO 6 - PIANTA E SEZIONI	INOR11EE2P7GA2200018
GA22 - CARPENTERIA - CONICO 7A - PIANTA E SEZIONI - TAV.1	INOR11EE2P7GA2200019
GA22 - CARPENTERIA - CONICO 7A - PIANTA E SEZIONI - TAV.2	INOR11EE2P7GA2200020
GA22 - CARPENTERIA - CONICO 7B - PIANTA E SEZIONI - TAV.1	INOR11EE2P7GA2200021
GA22 - CARPENTERIA - CONICO 7B - PIANTA E SEZIONI - TAV.2	INOR11EE2P7GA2200022
GA22 - CARPENTERIA - CONICO 7C - PIANTA E SEZIONI - TAV.1	INOR11EE2P7GA2200023
GA22 - CARPENTERIA - CONICO 7C - PIANTA E SEZIONI - TAV.2	INOR11EE2P7GA2200024
GA22 - CARPENTERIA - CONICO 8 - PIANTA E SEZIONI	INOR11EE2P7GA2200025
GA22 - CARPENTERIA - CONICO 9 - PIANTA E SEZIONI	INOR11EE2P7GA2200026
GA22 - CARPENTERIA - VASCA DI SOLLEVAMENTO LATO BRESCIA - TAV.1	INOR11EE2P7GA2200027
GA22 - CARPENTERIA - VASCA DI SOLLEVAMENTO LATO BRESCIA - TAV.2	INOR11EE2P7GA2200028
GA22 - CARPENTERIA - VASCA DI SOLLEVAMENTO LATO VERONA - TAV.1	INOR11EE2P7GA2200029
GA22 - CARPENTERIA - VASCA DI SOLLEVAMENTO LATO VERONA - TAV.2	INOR11EE2P7GA2200030
GA22 - PIANTA SCAM E OPERE PROVVISORIE	INOR11EE2P7GA2200031
GA22 - SEZIONI TRASVERSALI SCAM - FASE 1 - TAV.1	INOR11EE2P7GA2200032
GA22 - SEZIONI TRASVERSALI SCAM - FASE 1 - TAV.2	INOR11EE2P7GA2200033
GA22 - SEZIONI TRASVERSALI SCAM - FASE 2 - TAV.1	INOR11EE2P7GA2200034
GA22 - SEZIONI TRASVERSALI SCAM - FASE 2 - TAV.2	INOR11EE2P7GA2200035
GA22 - SEZIONI TRASVERSALI SCAM - FASE 3 - TAV.1	INOR11EE2P7GA2200036
GA22 - SEZIONI TRASVERSALI SCAM - FASE 3 - TAV.2	INOR11EE2P7GA2200037
GA22 - OPERE PROVVISORIE - PROGETTO E SEZIONI	INOR11EE2P7GA2200038
GA22 - PARTICOLARI COSTRUTTIVI - TAV.1	INOR11EE2P7GA2200039
GA22 - PARTICOLARI COSTRUTTIVI - TAV.2	INOR11EE2P7GA2200040
GA22 - RAMPA DI COLLEGAMENTO MARCIAPIEDE LATO BRESCIA - PIANTE E SEZIONI	INOR11EE2P7GA2200041
GA22 - PARTICOLARI IMPIANTO DI SOLLEVAMENTO ACQUE LATO BRESCIA	INOR11EE2P7GA2200042
GA22 - PARTICOLARI IMPIANTO DI SOLLEVAMENTO ACQUE LATO VERONA	INOR11EE2P7GA2200043
GA22 - PANTA PIAZZOLA IMPFANTI LATO VERONA	INOR11EE2P7GA2200044

NOTE GENERALI

- TUTTE LE MISURE SONO ESPRESSE IN CENTIMETRI
- TUTTE LE QUOTE ALTIMETRICHE SONO ESPRESSE IN METRI S.I.M.
- TUTTI GLI ANGOLI SONO ESPRESSE IN GRADI DECIMALI
- TUTTE LE PROGRESSIVE SONO ESPRESSE IN CHILOMETRI
- TUTTE LE COORDINATE SONO ESPRESSE IN METRI
- LA QUOTA DELLA FALDA IDRICA DI PROGETTO È ASSUNTA PARI A 51,61 m

LEGENDA

COMMITTENTE:
RFI
RETE FERROVIARIA ITALIANA
GRUPPO FERROVIE DELLO STATO

ALTA SORVEGLIANZA:
ITALFERR
GRUPPO FERROVIE DELLO STATO

GENERAL CONTRACTOR:
Cepav due
Consorzio ENI per l'Alta Velocità

INFRASTRUTTURE FERROVIARIE STRATEGICHE DEFINITE DALLA LEGGE OBIETTIVO N. 443/01

LINEA A.V. I.A.C. TORINO - VENEZIA Tratta MILANO - VERONA
Lotto funzionale Brescia-Verona
PROGETTO ESECUTIVO

GA22 - GALLERIA ARTIFICIALE IC VV MERCI B.P. DA PK 1+628,179 A PK 1+943,927

PARTICOLARI COSTRUTTIVI
TAV.2

GENERAL CONTRACTOR	DIRETTORE LAVORI	SCALA
Consorzio Cepav due Il Direttore del Consorzio (Ing. T. Tardito)	Viale per Costituzione	VARE
Data:	Data:	
COMMESSA	LOTTO	FASE
INOR	11	E
	E2	BZ
	GA2209	002
		A
PROGETTAZIONE		
Aut.:	Data:	Interv.:
A EMISSIONE	22/09/18	LA
B		
C		
PROGETTO ESECUTIVO		
CIG: 751447334A		