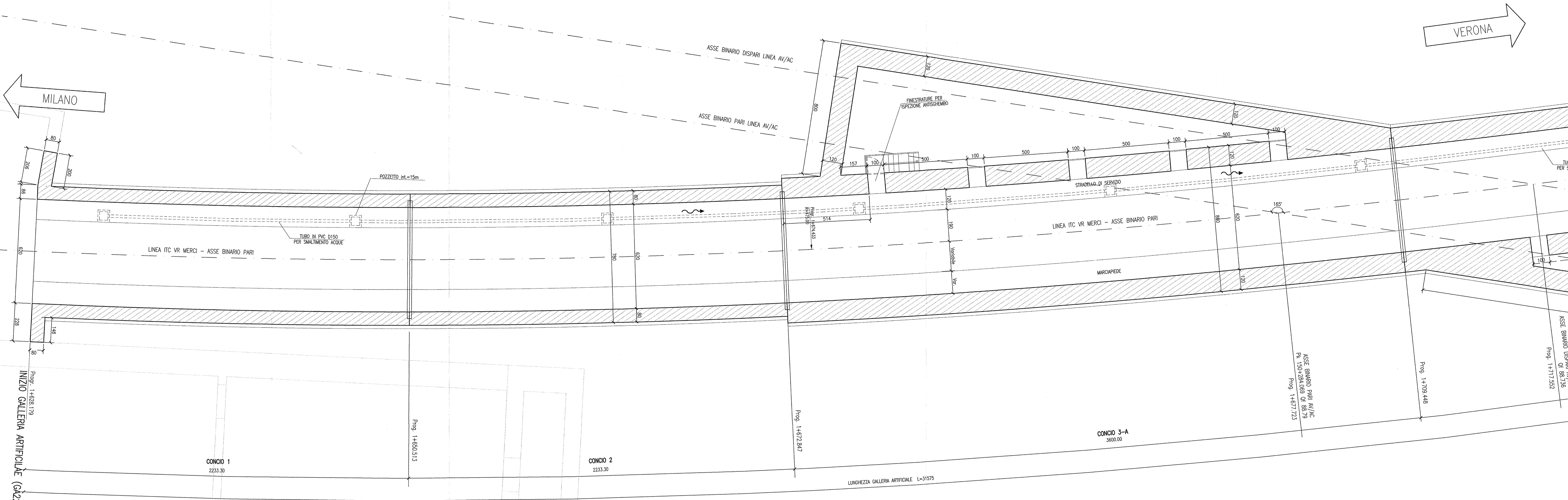
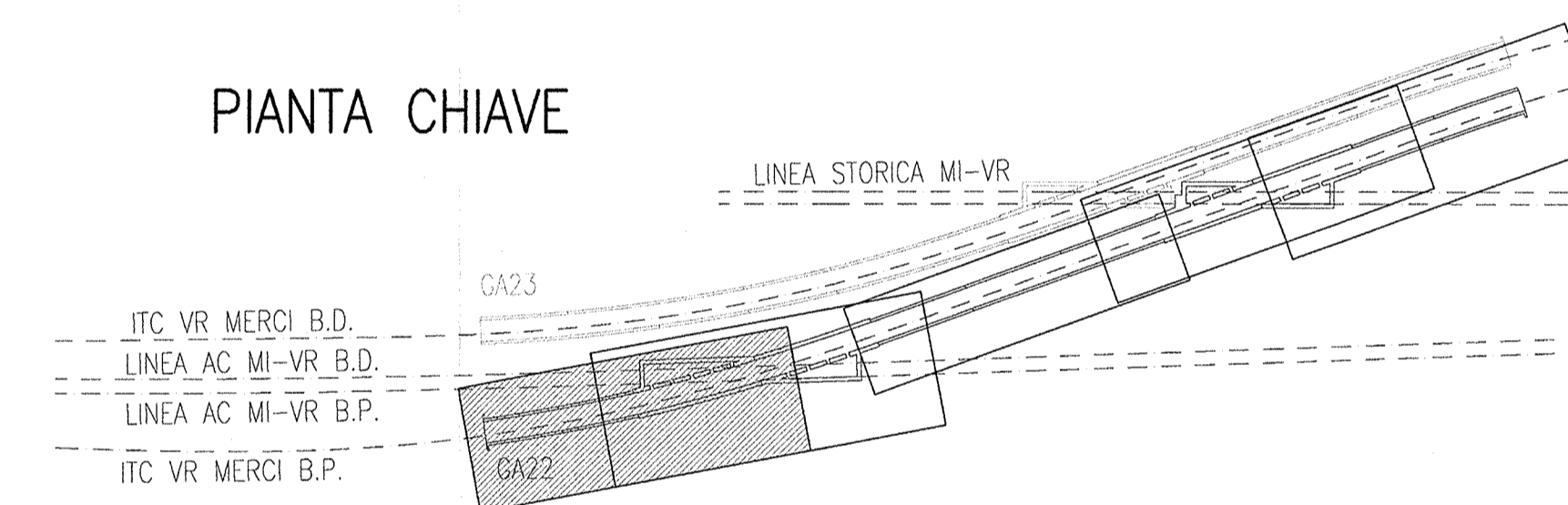


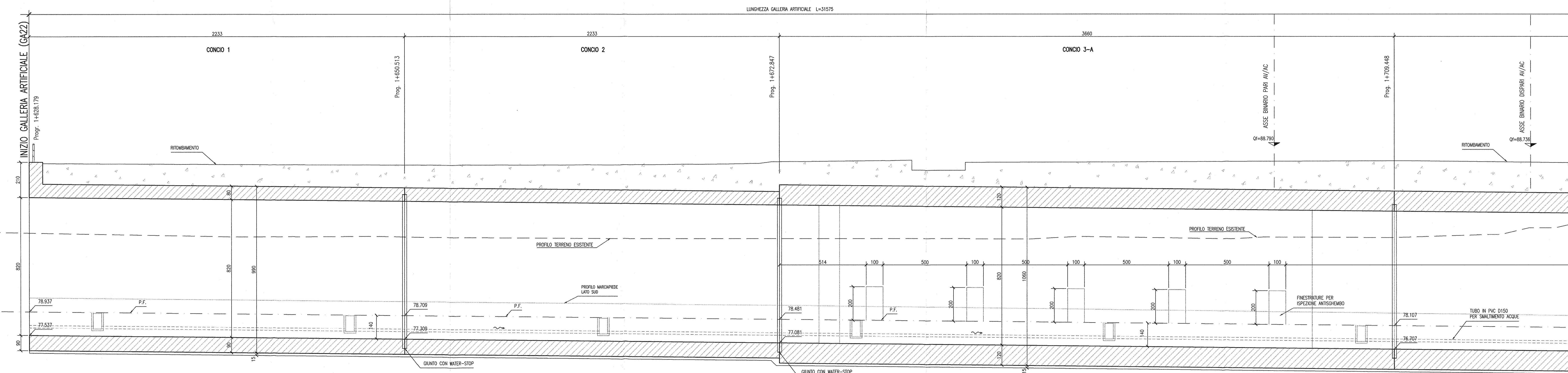
PIANTA  
SCALA 1:100



PIANTA CHIAVE



SEZIONE LONGITUDINALE  
SCALA 1:100



DESEGNI DI RIFERIMENTO

DESCRIZIONE	CODICE
GA22 - RELAZIONE GEOTECNICA	INOR11EE2P2GA220001
GA22 - PROFILO GEOTECNICO	INOR11EE2P2GA220001
GA22 - RELAZIONE TECNICA GENERALE	INOR11EE2P2GA220001
GA22 - RELAZIONE DI CALCOLO CONCO 1-2-4-5-6-8-9	INOR11EE2P2GA220004
GA22 - ALL ALLA RELAZIONE DI CALCOLO CONCO 1-2-4-5-6-8-9 - TABELLARI DI CALCOLO	INOR11EE2P2GA220004
GA22 - RELAZIONE DI CALCOLO CONCO 3a-3b-7a-7b	INOR11EE2P2GA220002
GA22 - ALL ALLA RELAZIONE DI CALCOLO CONCO 3a-3b-7a-7b - TABELLARI DI CALCOLO	INOR11EE2P2GA220002
GA22 - RELAZIONE DI VERIFICA DI RESISTENZA AL FUOCO	INOR11EE2P2GA220003
GA22 - RELAZIONE DI CALCOLO OPERE PROVVISORIALI	INOR11EE2P2GA220101
GA22 - ALL ALLA RELAZIONE DI CALCOLO OPERE PROVVISORIALI - TABELLARI DI CALCOLO	INOR11EE2P2GA220101
GA22 - RELAZIONE IDRAULICA	INOR11EE2P2GA220001
GA22 - TABELLA MATERIALI	INOR11EE2P2GA220001
GA22 - PLANIMETRIA STATO DI FATTO	INOR11EE2P2GA220001
GA22 - PLANIMETRIA DI PROGETTO	INOR11EE2P2GA220001
GA22 - PLANIMETRIA DI TRACCIAMENTO	INOR11EE2P2GA220001
GA22 - PLANIMETRIA IDRAULICA	INOR11EE2P2GA220001
GA22 - PROFILO LONGITUDINALE	INOR11EE2P2GA220001
GA22 - SEZIONI TRASVERSALI - TAV.1	INOR11EE2P2GA220002
GA22 - SEZIONI TRASVERSALI - TAV.2	INOR11EE2P2GA220002
GA22 - SEZIONI TRASVERSALI - TAV.3	INOR11EE2P2GA220003
GA22 - SEZIONI TIPO GALLERIA	INOR11EE2P2GA220001
GA22 - PROSPETTI VEDUTE VERONA E BRESCIA	INOR11EE2P2GA220001
GA22 - IMBOCO VERONA - PIANTE E SEZIONI	INOR11EE2P2GA220007
GA22 - IMBOCO BRESCIA - PIANTE E SEZIONI	INOR11EE2P2GA220008
GA22 - PIANTE E SEZIONI LONG - TAV.2	INOR11EE2P2GA220003
GA22 - PIANTE E SEZIONI LONG - TAV.3	INOR11EE2P2GA220005
GA22 - PIANTE E SEZIONI LONG - TAV.4	INOR11EE2P2GA220006
GA22 - PIANTE E SEZIONI LONG - TAV.5	INOR11EE2P2GA220007
GA22 - CARPENTERIA - CONCO 1 - PIANTE E SEZIONI	INOR11EE2P2GA220001
GA22 - CARPENTERIA - CONCO 2 - PIANTE E SEZIONI	INOR11EE2P2GA220002
GA22 - CARPENTERIA - CONCO 3A - PIANTE E SEZIONI - TAV.1	INOR11EE2P2GA220004
GA22 - CARPENTERIA - CONCO 3A - PIANTE E SEZIONI - TAV.2	INOR11EE2P2GA220004
GA22 - CARPENTERIA - CONCO 3A - PIANTE PREGALLES	INOR11EE2P2GA220001
GA22 - ARMATURA - CONCO 1 - TAV.1	INOR11EE2P2GA220004
GA22 - ARMATURA - CONCO 1 - TAV.2	INOR11EE2P2GA220004
GA22 - ARMATURA - CONCO 2 - TAV.1	INOR11EE2P2GA220006
GA22 - ARMATURA - CONCO 2 - TAV.2	INOR11EE2P2GA220006
GA22 - ARMATURA - CONCO 3A - TAV.1	INOR11EE2P2GA220007
GA22 - ARMATURA - CONCO 3A - TAV.2	INOR11EE2P2GA220008
GA22 - ARMATURA - CONCO 3A - TAV.3	INOR11EE2P2GA220009
GA22 - ARMATURA - CONCO 3A - TAV.4	INOR11EE2P2GA220010
GA22 - ARMATURA - CONCO 3A - TAV.5	INOR11EE2P2GA220010
GA22 - ARMATURA - CONCO 3A - TAV.6	INOR11EE2P2GA220011
GA22 - ARMATURA - CONCO 3A - TAV.7	INOR11EE2P2GA220012
GA22 - ARMATURA - CONCO 3A - TAV.8	INOR11EE2P2GA220010
GA22 - PIANTE SCAMI E OPERE PROVVISORIALI	INOR11EE2P2GA220101
GA22 - SEZIONI TRASVERSALI SCAMI - FASE 1 - TAV.1	INOR11EE2P2GA220101
GA22 - SEZIONI TRASVERSALI SCAMI - FASE 2 - TAV.2	INOR11EE2P2GA220102
GA22 - SEZIONI TRASVERSALI SCAMI - FASE 3 - TAV.3	INOR11EE2P2GA220103
GA22 - SEZIONI TRASVERSALI SCAMI - FASE 4 - TAV.4	INOR11EE2P2GA220104
GA22 - SEZIONI TRASVERSALI SCAMI - FASE 5 - TAV.5	INOR11EE2P2GA220105
GA22 - OPERE PROVVISORIALI - PROSPETTO E SEZIONI	INOR11EE2P2GA220101
GA22 - OPERE PROVVISORIALI - ARMATURE	INOR11EE2P2GA220101
GA22 - PARTICOLARI COSTRUTTIVI - TAV.1	INOR11EE2P2GA220101
GA22 - PARTICOLARI COSTRUTTIVI - TAV.2	INOR11EE2P2GA220102
GA22 - PARTICOLARI COSTRUTTIVI - TAV.3	INOR11EE2P2GA220103
GA22 - RAMPA DI COLLEGAMENTO MARCIAPIEDE LATO BRESCIA - PIANTE E SEZIONI	INOR11EE2P2GA220101

NOTE GENERALI

- TUTTE LE MISURE SONO ESPRESSE IN CENTIMETRI
- TUTTE LE QUOTE ALTIMETRICHE SONO ESPRESSE IN METRI s.l.m.
- TUTTI GLI ANGOLI SONO ESPRESSE IN GRADI DECIMALI
- TUTTE LE PROGRESSIVE SONO ESPRESSE IN CHILOMETRI
- TUTTE LE COORDINATE SONO ESPRESSE IN METRI
- LA QUOTA DELLA FALDA IDRICA DI PROGETTO È ASSUNTA PARI A 51,61 m

CARATTERISTICHE DEI MATERIALI

- PER LE CARATTERISTICHE DEI MATERIALI FARE RIFERIMENTO ALL'ELABORATO INOR11EE24TG220001

COMMITTENTE:

ALTA SOVRIGLIANZA:

GENERAL CONTRACTOR:

INFRASTRUTTURE FERROVIARIE STRATEGICHE DEFINITE DALLA LEGGE OBIETTIVO N. 443/01

LINEA A.V. /A.C. TORINO - VENEZIA Tratta MILANO - VERONA  
Lotto funzionale Brescia-Verona  
PROGETTO ESECUTIVO

GA22 - GALLERIA ARTIFICIALE IC VR MERCI B.P. DA PK 1+628,179 A PK 1+943,927  
PIANTA E SEZIONE LONGITUDINALE  
TAV. 1

GENERAL CONTRACTOR: **Cepav due** Consorzio Cepav due Il Direttore del Consorzio (ing. V. Piantoni)

DIRETTORE LAVORI: **Cepav due** Scrive per Costituzione

SCALA: 1:100

COMMESSA LOTTO FASE ENTE TIPO DOC. OPERA/DISCIPLINA PROG. REV.

INOR 11 E E2 PA GA2200 002 A

PROGETTAZIONE

Rev.	Descrizione	Autore	Data	Verifica	Data
A	EMISSIONE	Ripari	22/10/18	LA	22/10/18
B					
C					

PROGETTO ESECUTIVO

PROGETTO COLLABORANTE dalla Unione Europea

CLP: 18149100000008