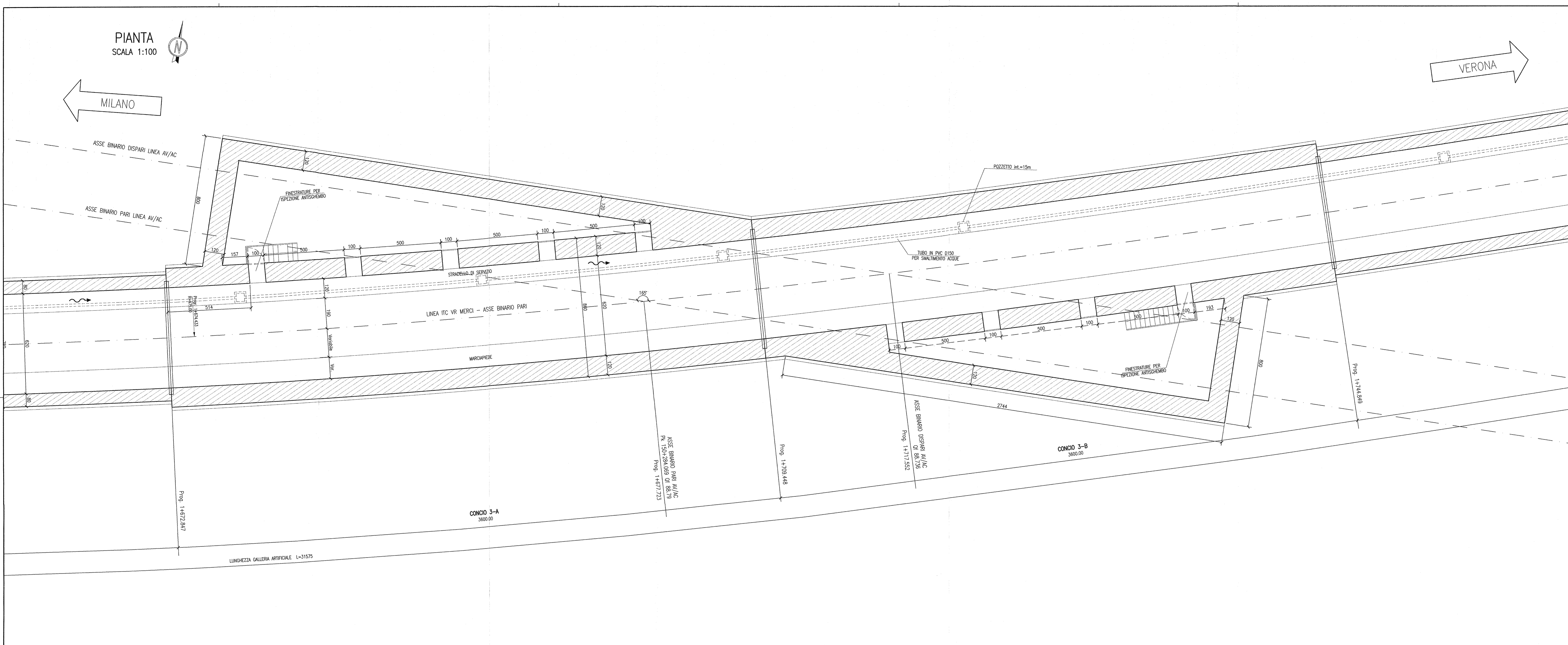


PIANTA
SCALA 1:100



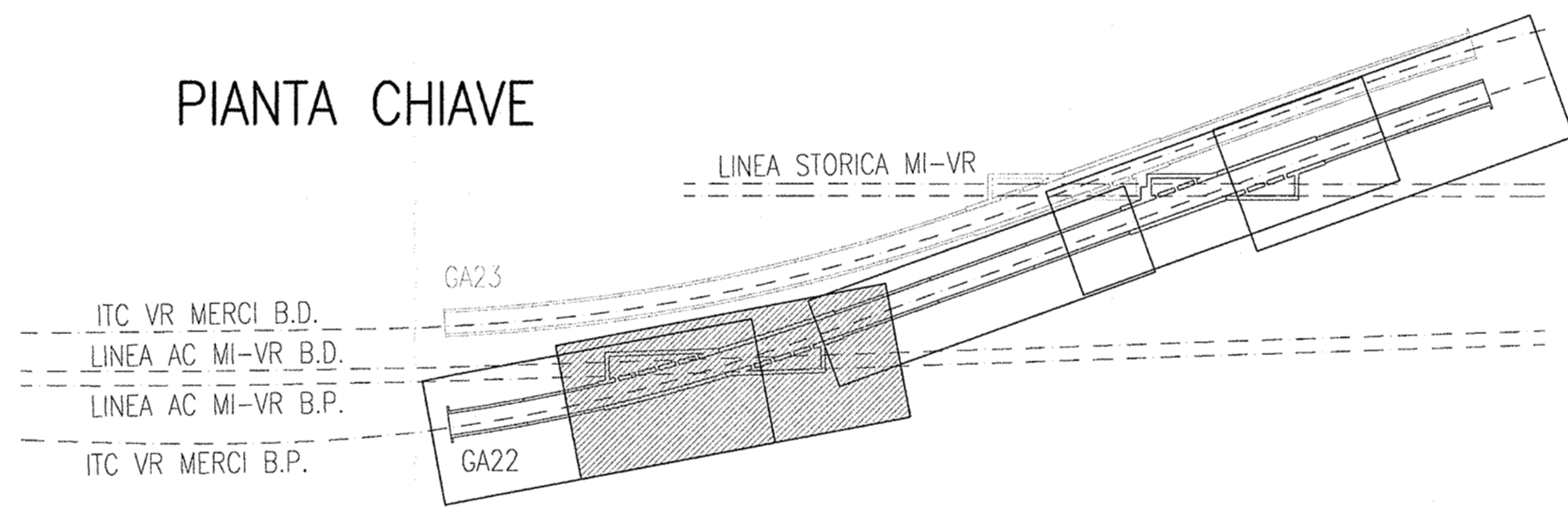
MILANO

VERONA



SEZIONE LONGITUDINALE
SCALA 1:100

PIANTA CHIAVE



DISegni DI RIFERIMENTO

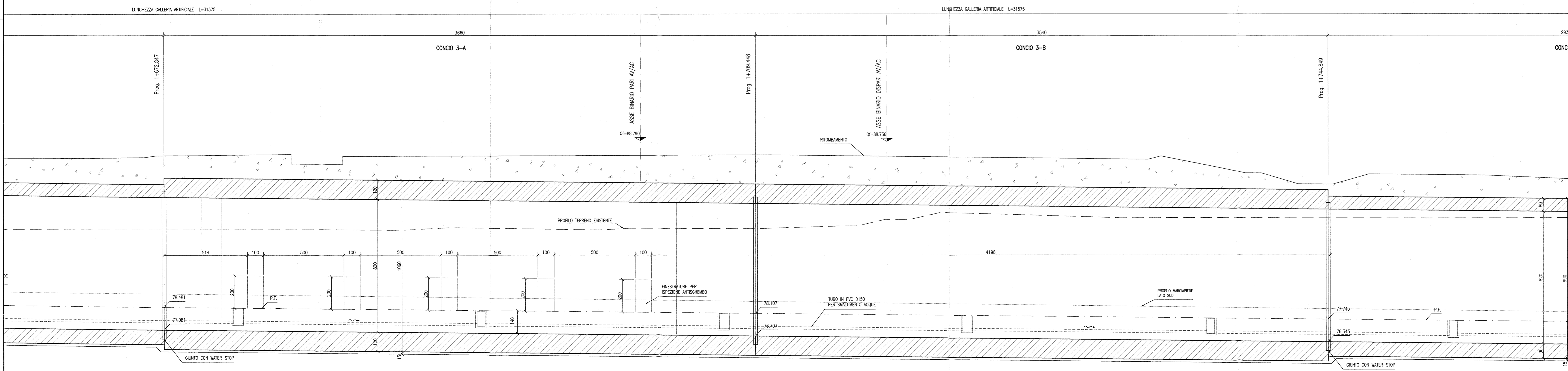
DESCRIZIONE	CODICE
GA22 - RELAZIONE GEOTECNICA	INOR11EE24GA2200001
GA22 - PROFILO GEOTECNICO	INOR11EE24GA2200001
GA22 - RELAZIONE TECNICA GENERALE	INOR11EE24GA2200001
GA22 - RELAZIONE DI CALCOLO CONCI 1-2-4-5-6-8-9	INOR11EE24GA2200004
GA22 - ALL. ALLA RELAZIONE DI CALCOLO CONCI 1-2-4-5-6-8-9 - TABELLARI DI CALCOLO	INOR11EE24GA2200004
GA22 - RELAZIONE DI CALCOLO CONCI 3a-3b-7a-7b	INOR11EE24GA2200002
GA22 - ALL. ALLA RELAZIONE DI CALCOLO CONCI 3a-3b-7a-7b - TABELLARI DI CALCOLO	INOR11EE24GA2200005
GA22 - RELAZIONE DI VERIFICA DI RESISTENZA AL FUOCO	INOR11EE24GA2200005
GA22 - RELAZIONE DI CALCOLO OPERE PROVVISORIE	INOR11EE24GA2200001
GA22 - ALL. ALLA RELAZIONE DI CALCOLO OPERE PROVVISORIE - TABELLARI DI CALCOLO	INOR11EE24GA2200002
GA22 - RELAZIONE IDRAULICA	INOR11EE24GA2200001
GA22 - TABELLA MATERIALI	INOR11EE24GA2200001
GA22 - PLANIMETRIA STATO DI FATTO	INOR11EE24GA2200001
GA22 - PLANIMETRIA DI PROGETTO	INOR11EE24GA2200001
GA22 - PLANIMETRIA DI TRACCIAMENTO	INOR11EE24GA2200001
GA22 - PLANIMETRIA ORIGINALE	INOR11EE24GA2200001
GA22 - PROFILO LONGITUDINALE	INOR11EE24GA2200001
GA22 - SEZIONI TRASVERSALI - TAV.1	INOR11EE24GA2200001
GA22 - SEZIONI TRASVERSALI - TAV.2	INOR11EE24GA2200002
GA22 - SEZIONI TRASVERSALI - TAV.3	INOR11EE24GA2200003
GA22 - SEZIONI TIPO GALLERIA	INOR11EE24GA2200001
GA22 - PROSPETTI INBOSCO VERONA E BRESCIA	INOR11EE24GA2200001
GA22 - INBOSCO BRESCIA - PANTA E SEZIONI	INOR11EE24GA2200007
GA22 - MEDICO VERONA - PANTA E SEZIONI	INOR11EE24GA2200008
GA22 - PANTA E SEZIONE LONG. - TAV.1	INOR11EE24GA2200002
GA22 - PANTA E SEZIONE LONG. - TAV.4	INOR11EE24GA2200005
GA22 - PANTA E SEZIONE LONG. - TAV.5	INOR11EE24GA2200006
GA22 - PANTA E SEZIONE LONG. - TAV.6	INOR11EE24GA2200007
GA22 - PANTA E SEZIONE LONG. - TAV.7	INOR11EE24GA2200008
GA22 - PANTA E SEZIONE LONG. - TAV.8	INOR11EE24GA2200009
GA22 - PANTA E SEZIONE LONG. - TAV.9	INOR11EE24GA2200010
GA22 - CARPENTERIA CONCO 3A - PANTA E SEZIONI - TAV.1	INOR11EE24GA2200004
GA22 - CARPENTERIA CONCO 3B - PANTA E SEZIONI - TAV.2	INOR11EE24GA2200005
GA22 - CARPENTERIA CONCO 3B - PANTA E SEZIONI - TAV.3	INOR11EE24GA2200006
GA22 - CARPENTERIA CONCO 3A-3B - PANTA PREALLI	INOR11EE24GA2200001
GA22 - ARMATURA - CONCO 3A - TAV.1	INOR11EE24GA2200007
GA22 - ARMATURA - CONCO 3A - TAV.2	INOR11EE24GA2200008
GA22 - ARMATURA - CONCO 3A - TAV.3	INOR11EE24GA2200009
GA22 - ARMATURA - CONCO 3A - TAV.4	INOR11EE24GA2200010
GA22 - ARMATURA - CONCO 3A - TAV.5	INOR11EE24GA2200011
GA22 - ARMATURA - CONCO 3A - TAV.6	INOR11EE24GA2200012
GA22 - ARMATURA - CONCO 3A - TAV.7	INOR11EE24GA2200013
GA22 - ARMATURA - CONCO 3B - TAV.1	INOR11EE24GA2200014
GA22 - ARMATURA - CONCO 3B - TAV.2	INOR11EE24GA2200015
GA22 - ARMATURA - CONCO 3B - TAV.3	INOR11EE24GA2200016
GA22 - ARMATURA - CONCO 3B - TAV.4	INOR11EE24GA2200017
GA22 - ARMATURA - CONCO 3B - TAV.5	INOR11EE24GA2200018
GA22 - ARMATURA - CONCO 3B - TAV.6	INOR11EE24GA2200019
GA22 - ARMATURA - CONCO 3B - TAV.7	INOR11EE24GA2200020
GA22 - ARMATURA - CONCO 3B - TAV.8	INOR11EE24GA2200021
GA22 - PANTA, SCALI E OPERE PROVVISORIE	INOR11EE24GA2200005
GA22 - SEZIONI TRASVERSALI SCALI - FASE 1 - TAV.1	INOR11EE24GA2200001
GA22 - SEZIONI TRASVERSALI SCALI - FASE 2 - TAV.2	INOR11EE24GA2200002
GA22 - SEZIONI TRASVERSALI SCALI - FASE 3 - TAV.3	INOR11EE24GA2200003
GA22 - SEZIONI TRASVERSALI SCALI - FASE 4 - TAV.4	INOR11EE24GA2200004
GA22 - SEZIONI TRASVERSALI SCALI - FASE 5 - TAV.5	INOR11EE24GA2200005
GA22 - OPERE PROVVISORIE - PROGETTO E SEZIONI	INOR11EE24GA2200001
GA22 - OPERE PROVVISORIE - ARMATURE	INOR11EE24GA2200001
GA22 - PARTICOLARI COSTRUTTIVI - TAV.1	INOR11EE24GA2200001
GA22 - PARTICOLARI COSTRUTTIVI - TAV.2	INOR11EE24GA2200002
GA22 - PARTICOLARI COSTRUTTIVI - TAV.3	INOR11EE24GA2200003
GA22 - RAMPA DI COLLEGAMENTO MARCAPIEDE LATO BRESCIA - PANTE E SEZIONI	INOR11EE24GA2200001

NOTE GENERALI

- TUTTE LE MISURE SONO ESPRESSE IN CENTIMETRI
- TUTTE LE QUOTE ALTIMETRICHE SONO ESPRESSE IN METRI s.l.m.
- TUTTI GLI ANGOLI SONO ESPRESSE IN GRADI DECIMALI
- TUTTE LE PROGRESSIVE SONO ESPRESSE IN CHILOMETRI
- TUTTE LE COORDINATE SONO ESPRESSE IN METRI
- LA QUOTA DELLA FALDA IDRICA DI PROGETTO È ASSUNTA PARI A 51,61 m

CARATTERISTICHE DEI MATERIALI

- PER LE CARATTERISTICHE DEI MATERIALI FARE RIFERIMENTO ALL'ELABORATO INOR11EE24GA2200001



COMMITTENTE:

ALTA SORVEGLIANZA:

GENERAL CONTRACTOR:

INFRASTRUTTURE FERROVIARIE STRATEGICHE DEFINITE DALLA LEGGE OBIETTIVO N. 443/01

LINEA A.V. /A.C. TORINO - VENEZIA Tratta MILANO - VERONA
Lotto funzionale Brescia-Verona
PROGETTO ESECUTIVO

GA22 - GALLERIA ARTIFICIALE IC VR MERCI B.P. DA PK 1+628,179 A PK 1+943,927
PIANTA E SEZIONE LONGITUDINALE
TAV. 2

GENERAL CONTRACTOR: **Cepav due** Consorzio Cepav due Il Direttore del Consorzio (Ing. Roberto)

DIRETTORE LAVORI: **Cepav due** Valità per Costruzione

SCALA: 1:100

COMMESSA LOTTO FASE ENTE TIPO DOC OPERA/DISCIPLINA PROG. REV.

INOR 11 E E2 PA GA2200 003 A

PROGETTAZIONE

Rev.	Descrizione	Autore	Data	Revisione	Data
A	EMISSIONE		22/09/18		
B					
C					

CIG: 751447334A

Progetto collaborato dalla Unione Europea

CPJ: PE191100003008