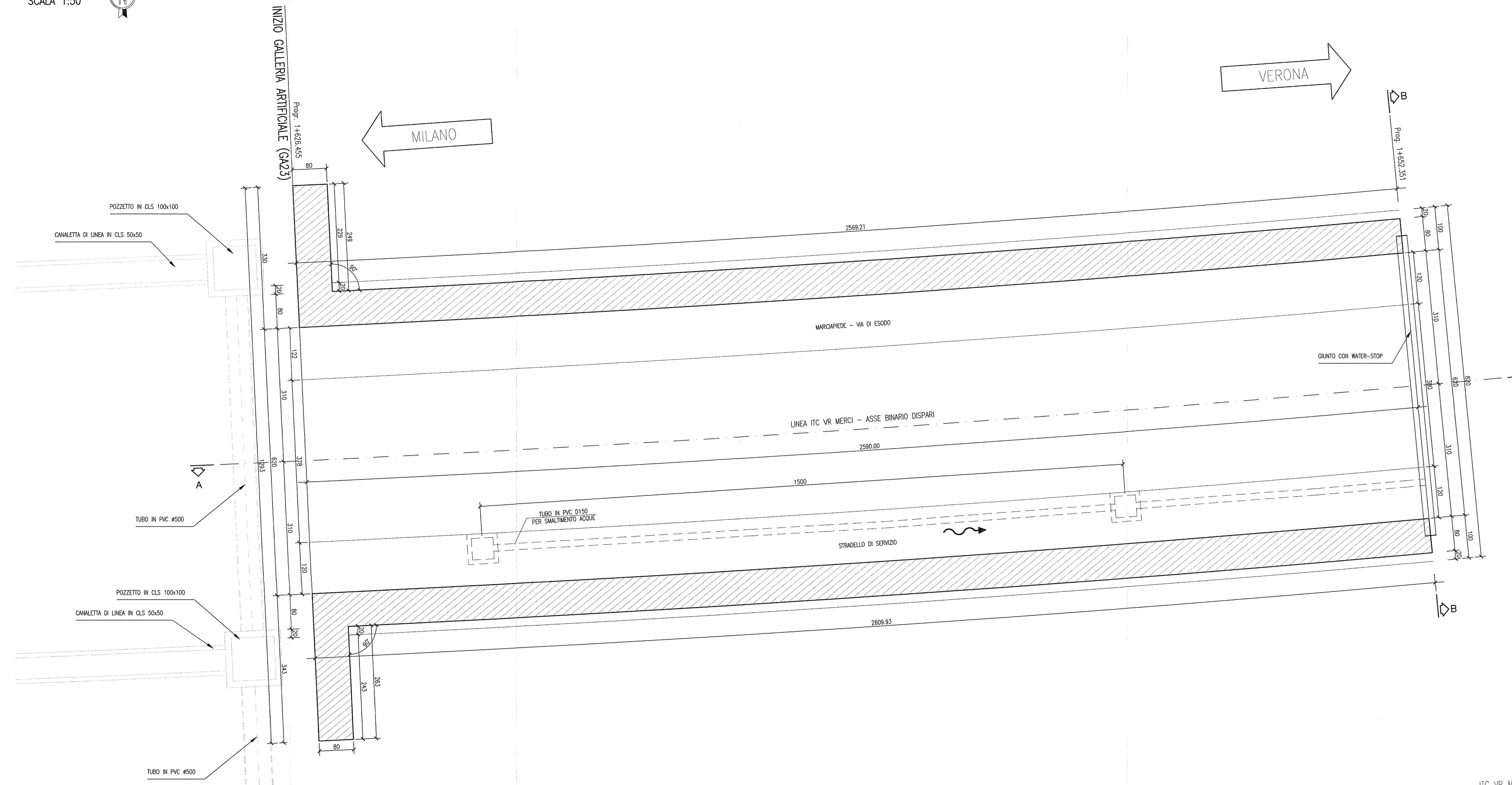
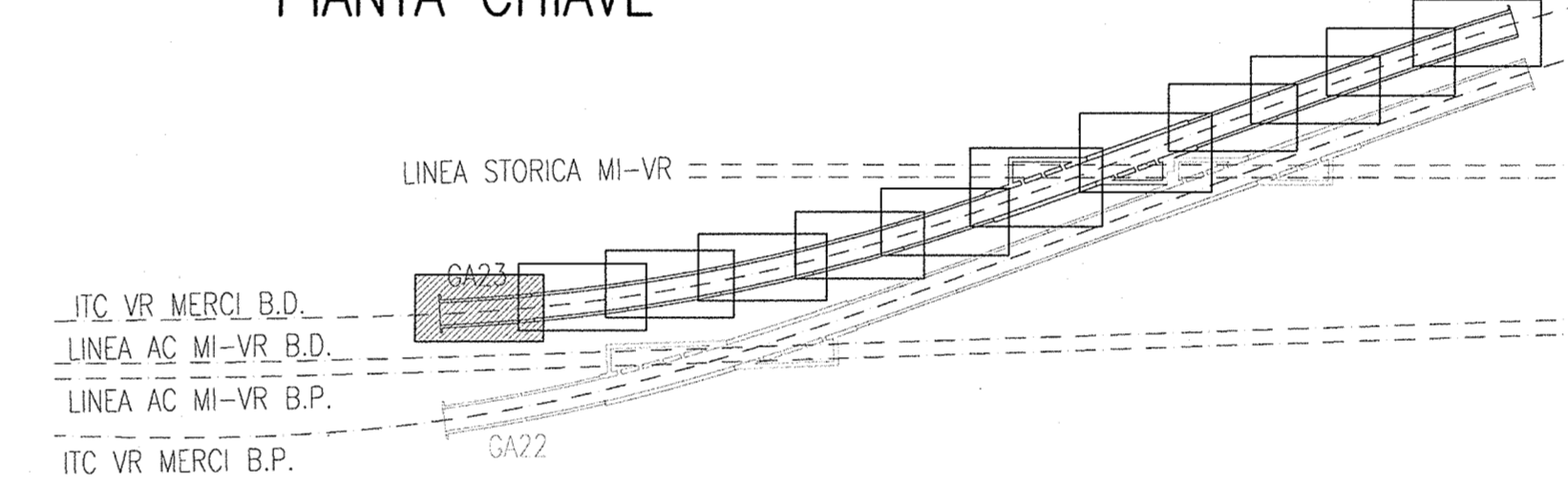


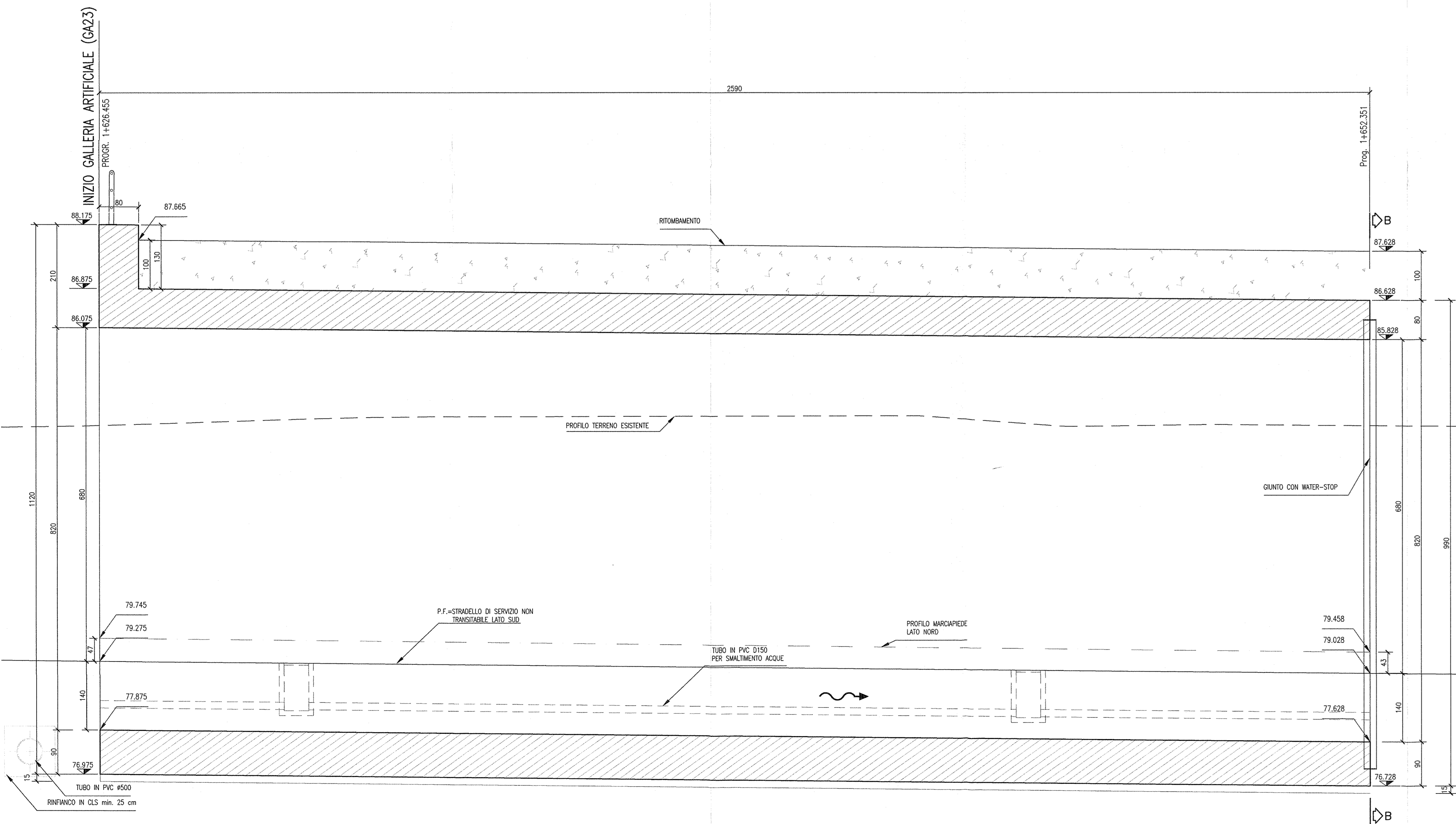
PIANTA  
SCALA 1:50



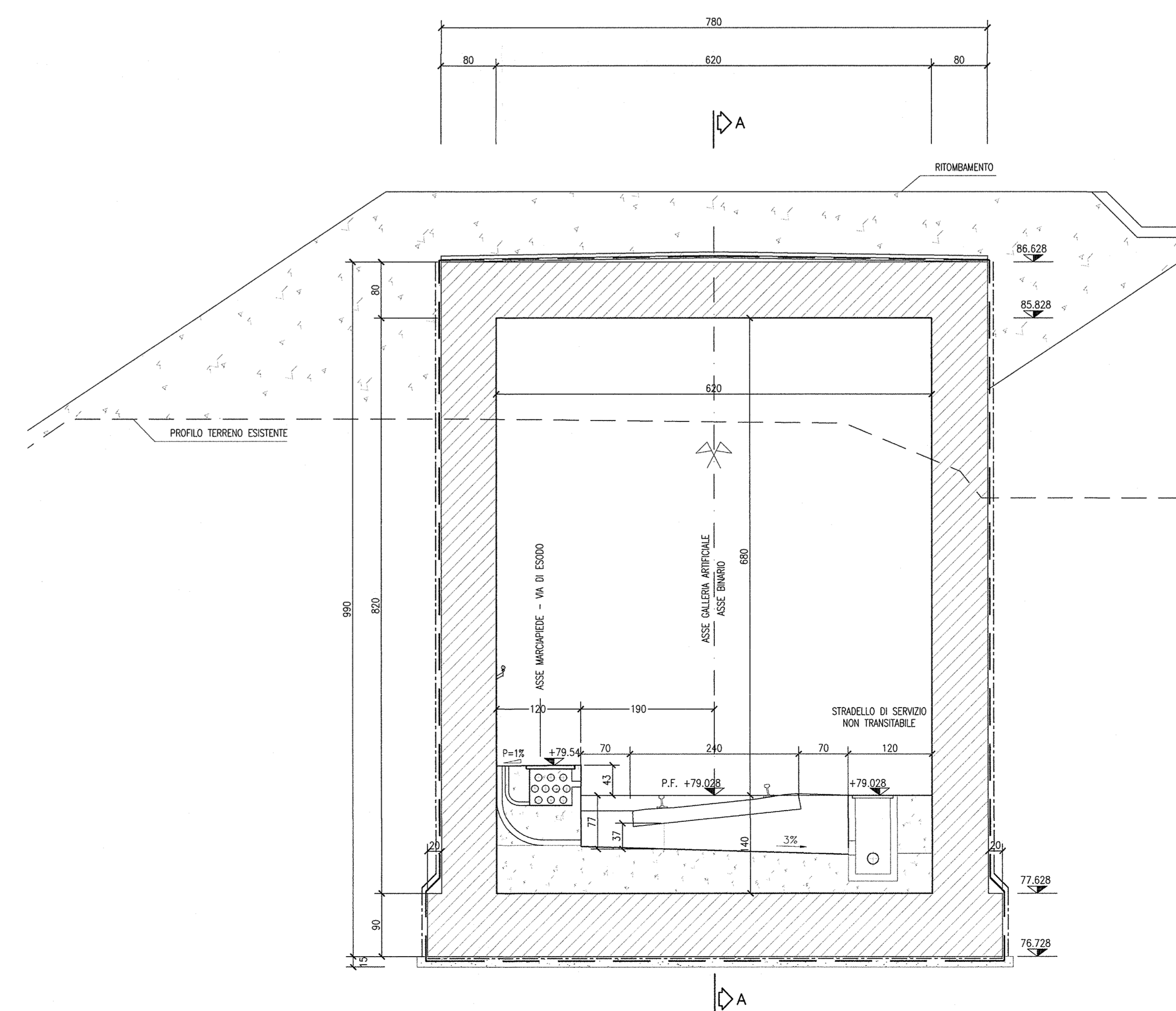
PIANTA CHIAVE



SEZIONE LONGITUDINALE A-A  
SCALA 1:50



SEZIONE TRASVERSALE B-B  
SCALA 1:50



DISegni DI RIFERIMENTO

DESCRIZIONE	CODICE
GA23 - RELAZIONE GEOTECNICA	INOR11EE2BGA230001
GA23 - PROFILO GEOTECNICO	INOR11EE2BGA230001
GA23 - RELAZIONE TECNICA GENERALE	INOR11EE2BGA230001
GA23 - RELAZIONE DI CALCOLO	INOR11EE2BGA230001
GA23 - TABELLA MATERIALI	INOR11EE2BGA230001
GA23 - PLANIMETRIA STATO DI FATTO	INOR11EE2BGA230001
GA23 - PLANIMETRIA DI PROGETTO	INOR11EE2BGA230001
GA23 - PROFILO LONGITUDINALE	INOR11EE2BGA230001
GA23 - SEZIONI TRASVERSALI - TAV.1	INOR11EE2BGA230001
GA23 - SEZIONI TRASVERSALI - TAV.2	INOR11EE2BGA230001
GA23 - SEZIONI TRASVERSALI - TAV.3	INOR11EE2BGA230001
GA23 - SEZIONI TIPO GALLERIA	INOR11EE2BGA230001
GA23 - PROGETTI IMBOSCHI BRESCIA E VERONA	INOR11EE2BGA230001
GA23 - IMBOSCO LATO VERONA - PIANTE E SEZIONI	INOR11EE2BGA230001
GA23 - IMBOSCO LATO BRESCIA - PIANTE E SEZIONI	INOR11EE2BGA230001
GA23 - PIANTE E SEZIONI LONG - TAV.1	INOR11EE2BGA230001
GA23 - PIANTE E SEZIONI LONG - TAV.2	INOR11EE2BGA230001
GA23 - PIANTE E SEZIONI LONG - TAV.3	INOR11EE2BGA230001
GA23 - PIANTE E SEZIONI LONG - TAV.4	INOR11EE2BGA230001
GA23 - AMMANTURA - CONCIO 1 - TAV.1	INOR11EE2BGA230001
GA23 - AMMANTURA - CONCIO 1 - TAV.2	INOR11EE2BGA230001
GA23 - AMMANTURA - CONCIO 1 - TAV.3	INOR11EE2BGA230001
GA23 - AMMANTURA - CONCIO 1 - TAV.4	INOR11EE2BGA230001
GA23 - AMMANTURA - CONCIO 1 - TAV.5	INOR11EE2BGA230001
GA23 - AMMANTURA - CONCIO 1 - TAV.6	INOR11EE2BGA230001
GA23 - AMMANTURA - CONCIO 1 - TAV.7	INOR11EE2BGA230001
GA23 - AMMANTURA - CONCIO 1 - TAV.8	INOR11EE2BGA230001
GA23 - AMMANTURA - CONCIO 1 - TAV.9	INOR11EE2BGA230001
GA23 - AMMANTURA - CONCIO 1 - TAV.10	INOR11EE2BGA230001
GA23 - AMMANTURA - CONCIO 1 - TAV.11	INOR11EE2BGA230001
GA23 - AMMANTURA - CONCIO 1 - TAV.12	INOR11EE2BGA230001
GA23 - AMMANTURA - CONCIO 1 - TAV.13	INOR11EE2BGA230001
GA23 - AMMANTURA - CONCIO 1 - TAV.14	INOR11EE2BGA230001
GA23 - AMMANTURA - CONCIO 1 - TAV.15	INOR11EE2BGA230001
GA23 - AMMANTURA - CONCIO 1 - TAV.16	INOR11EE2BGA230001
GA23 - AMMANTURA - CONCIO 1 - TAV.17	INOR11EE2BGA230001
GA23 - AMMANTURA - CONCIO 1 - TAV.18	INOR11EE2BGA230001
GA23 - AMMANTURA - CONCIO 1 - TAV.19	INOR11EE2BGA230001
GA23 - AMMANTURA - CONCIO 1 - TAV.20	INOR11EE2BGA230001
GA23 - AMMANTURA - CONCIO 1 - TAV.21	INOR11EE2BGA230001
GA23 - AMMANTURA - CONCIO 1 - TAV.22	INOR11EE2BGA230001
GA23 - AMMANTURA - CONCIO 1 - TAV.23	INOR11EE2BGA230001
GA23 - AMMANTURA - CONCIO 1 - TAV.24	INOR11EE2BGA230001
GA23 - AMMANTURA - CONCIO 1 - TAV.25	INOR11EE2BGA230001
GA23 - AMMANTURA - CONCIO 1 - TAV.26	INOR11EE2BGA230001
GA23 - AMMANTURA - CONCIO 1 - TAV.27	INOR11EE2BGA230001
GA23 - AMMANTURA - CONCIO 1 - TAV.28	INOR11EE2BGA230001
GA23 - AMMANTURA - CONCIO 1 - TAV.29	INOR11EE2BGA230001
GA23 - AMMANTURA - CONCIO 1 - TAV.30	INOR11EE2BGA230001
GA23 - AMMANTURA - CONCIO 1 - TAV.31	INOR11EE2BGA230001
GA23 - AMMANTURA - CONCIO 1 - TAV.32	INOR11EE2BGA230001
GA23 - AMMANTURA - CONCIO 1 - TAV.33	INOR11EE2BGA230001
GA23 - AMMANTURA - CONCIO 1 - TAV.34	INOR11EE2BGA230001
GA23 - AMMANTURA - CONCIO 1 - TAV.35	INOR11EE2BGA230001
GA23 - AMMANTURA - CONCIO 1 - TAV.36	INOR11EE2BGA230001
GA23 - AMMANTURA - CONCIO 1 - TAV.37	INOR11EE2BGA230001
GA23 - AMMANTURA - CONCIO 1 - TAV.38	INOR11EE2BGA230001
GA23 - AMMANTURA - CONCIO 1 - TAV.39	INOR11EE2BGA230001
GA23 - AMMANTURA - CONCIO 1 - TAV.40	INOR11EE2BGA230001
GA23 - AMMANTURA - CONCIO 1 - TAV.41	INOR11EE2BGA230001
GA23 - AMMANTURA - CONCIO 1 - TAV.42	INOR11EE2BGA230001
GA23 - AMMANTURA - CONCIO 1 - TAV.43	INOR11EE2BGA230001
GA23 - AMMANTURA - CONCIO 1 - TAV.44	INOR11EE2BGA230001
GA23 - AMMANTURA - CONCIO 1 - TAV.45	INOR11EE2BGA230001
GA23 - AMMANTURA - CONCIO 1 - TAV.46	INOR11EE2BGA230001
GA23 - AMMANTURA - CONCIO 1 - TAV.47	INOR11EE2BGA230001
GA23 - AMMANTURA - CONCIO 1 - TAV.48	INOR11EE2BGA230001
GA23 - AMMANTURA - CONCIO 1 - TAV.49	INOR11EE2BGA230001
GA23 - AMMANTURA - CONCIO 1 - TAV.50	INOR11EE2BGA230001
GA23 - AMMANTURA - CONCIO 1 - TAV.51	INOR11EE2BGA230001
GA23 - AMMANTURA - CONCIO 1 - TAV.52	INOR11EE2BGA230001
GA23 - AMMANTURA - CONCIO 1 - TAV.53	INOR11EE2BGA230001
GA23 - AMMANTURA - CONCIO 1 - TAV.54	INOR11EE2BGA230001
GA23 - AMMANTURA - CONCIO 1 - TAV.55	INOR11EE2BGA230001
GA23 - AMMANTURA - CONCIO 1 - TAV.56	INOR11EE2BGA230001
GA23 - AMMANTURA - CONCIO 1 - TAV.57	INOR11EE2BGA230001
GA23 - AMMANTURA - CONCIO 1 - TAV.58	INOR11EE2BGA230001
GA23 - AMMANTURA - CONCIO 1 - TAV.59	INOR11EE2BGA230001
GA23 - AMMANTURA - CONCIO 1 - TAV.60	INOR11EE2BGA230001
GA23 - AMMANTURA - CONCIO 1 - TAV.61	INOR11EE2BGA230001
GA23 - AMMANTURA - CONCIO 1 - TAV.62	INOR11EE2BGA230001
GA23 - AMMANTURA - CONCIO 1 - TAV.63	INOR11EE2BGA230001
GA23 - AMMANTURA - CONCIO 1 - TAV.64	INOR11EE2BGA230001
GA23 - AMMANTURA - CONCIO 1 - TAV.65	INOR11EE2BGA230001
GA23 - AMMANTURA - CONCIO 1 - TAV.66	INOR11EE2BGA230001
GA23 - AMMANTURA - CONCIO 1 - TAV.67	INOR11EE2BGA230001
GA23 - AMMANTURA - CONCIO 1 - TAV.68	INOR11EE2BGA230001
GA23 - AMMANTURA - CONCIO 1 - TAV.69	INOR11EE2BGA230001
GA23 - AMMANTURA - CONCIO 1 - TAV.70	INOR11EE2BGA230001
GA23 - AMMANTURA - CONCIO 1 - TAV.71	INOR11EE2BGA230001
GA23 - AMMANTURA - CONCIO 1 - TAV.72	INOR11EE2BGA230001
GA23 - AMMANTURA - CONCIO 1 - TAV.73	INOR11EE2BGA230001
GA23 - AMMANTURA - CONCIO 1 - TAV.74	INOR11EE2BGA230001
GA23 - AMMANTURA - CONCIO 1 - TAV.75	INOR11EE2BGA230001
GA23 - AMMANTURA - CONCIO 1 - TAV.76	INOR11EE2BGA230001
GA23 - AMMANTURA - CONCIO 1 - TAV.77	INOR11EE2BGA230001
GA23 - AMMANTURA - CONCIO 1 - TAV.78	INOR11EE2BGA230001
GA23 - AMMANTURA - CONCIO 1 - TAV.79	INOR11EE2BGA230001
GA23 - AMMANTURA - CONCIO 1 - TAV.80	INOR11EE2BGA230001
GA23 - AMMANTURA - CONCIO 1 - TAV.81	INOR11EE2BGA230001
GA23 - AMMANTURA - CONCIO 1 - TAV.82	INOR11EE2BGA230001
GA23 - AMMANTURA - CONCIO 1 - TAV.83	INOR11EE2BGA230001
GA23 - AMMANTURA - CONCIO 1 - TAV.84	INOR11EE2BGA230001
GA23 - AMMANTURA - CONCIO 1 - TAV.85	INOR11EE2BGA230001
GA23 - AMMANTURA - CONCIO 1 - TAV.86	INOR11EE2BGA230001
GA23 - AMMANTURA - CONCIO 1 - TAV.87	INOR11EE2BGA230001
GA23 - AMMANTURA - CONCIO 1 - TAV.88	INOR11EE2BGA230001
GA23 - AMMANTURA - CONCIO 1 - TAV.89	INOR11EE2BGA230001
GA23 - AMMANTURA - CONCIO 1 - TAV.90	INOR11EE2BGA230001
GA23 - AMMANTURA - CONCIO 1 - TAV.91	INOR11EE2BGA230001
GA23 - AMMANTURA - CONCIO 1 - TAV.92	INOR11EE2BGA230001
GA23 - AMMANTURA - CONCIO 1 - TAV.93	INOR11EE2BGA230001
GA23 - AMMANTURA - CONCIO 1 - TAV.94	INOR11EE2BGA230001
GA23 - AMMANTURA - CONCIO 1 - TAV.95	INOR11EE2BGA230001
GA23 - AMMANTURA - CONCIO 1 - TAV.96	INOR11EE2BGA230001
GA23 - AMMANTURA - CONCIO 1 - TAV.97	INOR11EE2BGA230001
GA23 - AMMANTURA - CONCIO 1 - TAV.98	INOR11EE2BGA230001
GA23 - AMMANTURA - CONCIO 1 - TAV.99	INOR11EE2BGA230001
GA23 - AMMANTURA - CONCIO 1 - TAV.100	INOR11EE2BGA230001

NOTE GENERALI

- TUTTE LE MISURE SONO ESPRESSE IN CENTIMETRI
- TUTTE LE QUOTE ALTIMETRICHE SONO ESPRESSE IN METRI S.I.M.
- TUTTI GLI ANGOLI SONO ESPRESSE IN GRADI DECIMALI
- TUTTE LE PROGRESSIVE SONO ESPRESSE IN CHILOMETRI
- TUTTE LE COORDINATE SONO ESPRESSE IN METRI
- LA QUOTA DELLA FALDA IDRICA DI PROGETTO È ASSUNTA PARI A 51,61 m
- PER I DETTAGLI RELATIVI AD IMPERMEABILIZZAZIONI E GIUNTI SI RIMANDA ALL'ELABORATO INOR11EE2BGA2309002
- PER I DETTAGLI RELATIVI AI PARAPETTI SI RIMANDA ALL'ELABORATO INOR11EE2BGA2309001

CARATTERISTICHE DEI MATERIALI

- PER LE CARATTERISTICHE DEI MATERIALI FARE RIFERIMENTO ALL'ELABORATO INOR11EE24TGA2300001

COMMITTENTE:  
**RFI**  
RETE FERROVIARIA ITALIANA  
GRUPPO FERROVIE DELLO STATO

ALTA Sorveglianza:  
**ITALFERR**  
GRUPPO FERROVIE DELLO STATO

GENERAL CONTRACTOR:  
**Cepav due**  
Consorzio ENI per l'Alta Velocità

INFRASTRUTTURE FERROVIARIE STRATEGICHE DEFINITE DALLA LEGGE OBIETTIVO N. 443/01  
LINEA A.V. I.A.C. TORINO - VENEZIA Tratta MILANO - VERONA  
Lotto funzionale Brescia-Verona  
PROGETTO ESECUTIVO  
GA23 - GALLERIA ARTIFICIALE IC VR MERCI B.D. DA PK 1+626,455 A PK 1+935,866  
CONCIO 1  
PIANTA E SEZIONI

GENERAL CONTRACTOR	Consorzio Cepav due	Valore per Contrazione	SCALA:				
COMMITTENTE	Consorzio Cepav due	Valore per Contrazione	1:50				
DATA:	22/10/18	DATA:					
COMMESSA	LOTTO	FASE	ENTE	TIPO DOC.	OPERA/DISCIPLINA	PROG.	REV.
INOR	11	E	E2	BB	GA2300	001	A

PROGETTAZIONE

Rev.	Descrizione	Autore	Data	Verifica	Data
A	EMISSIONE		22/10/18		
B					
C					

PROGETTO ESECUTIVO

CGI 751447334A

Progetto cofinanziato dall'Unione Europea

CLP: F81M9100000008