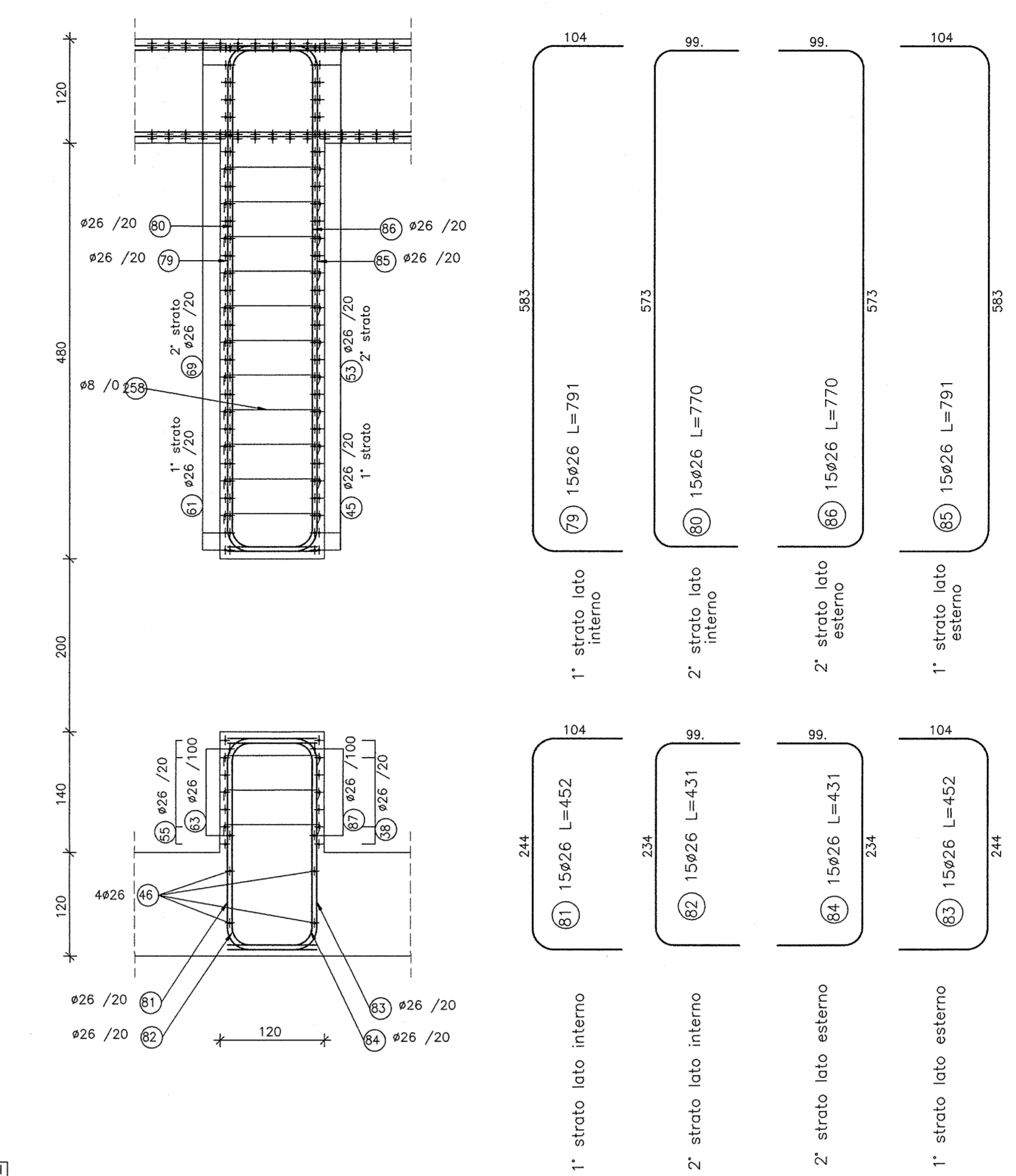
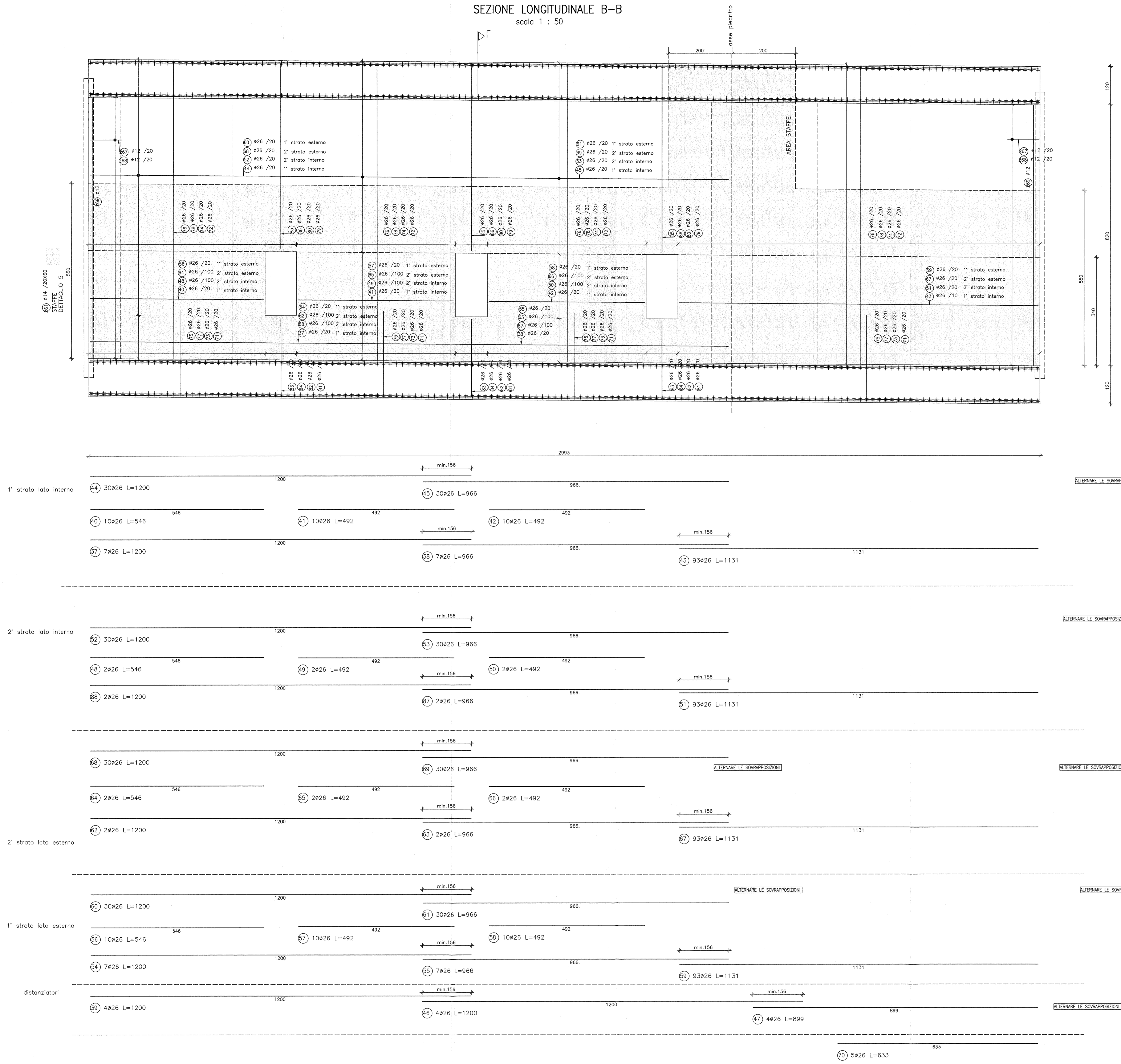


SEZIONE LONGITUDINALE B-B
scala 1 : 50

SEZIONE TRASVERSALE F-F
scala 1 : 50



PARTICOLARE ARMATURA SU APERTURE
scala 1 : 50

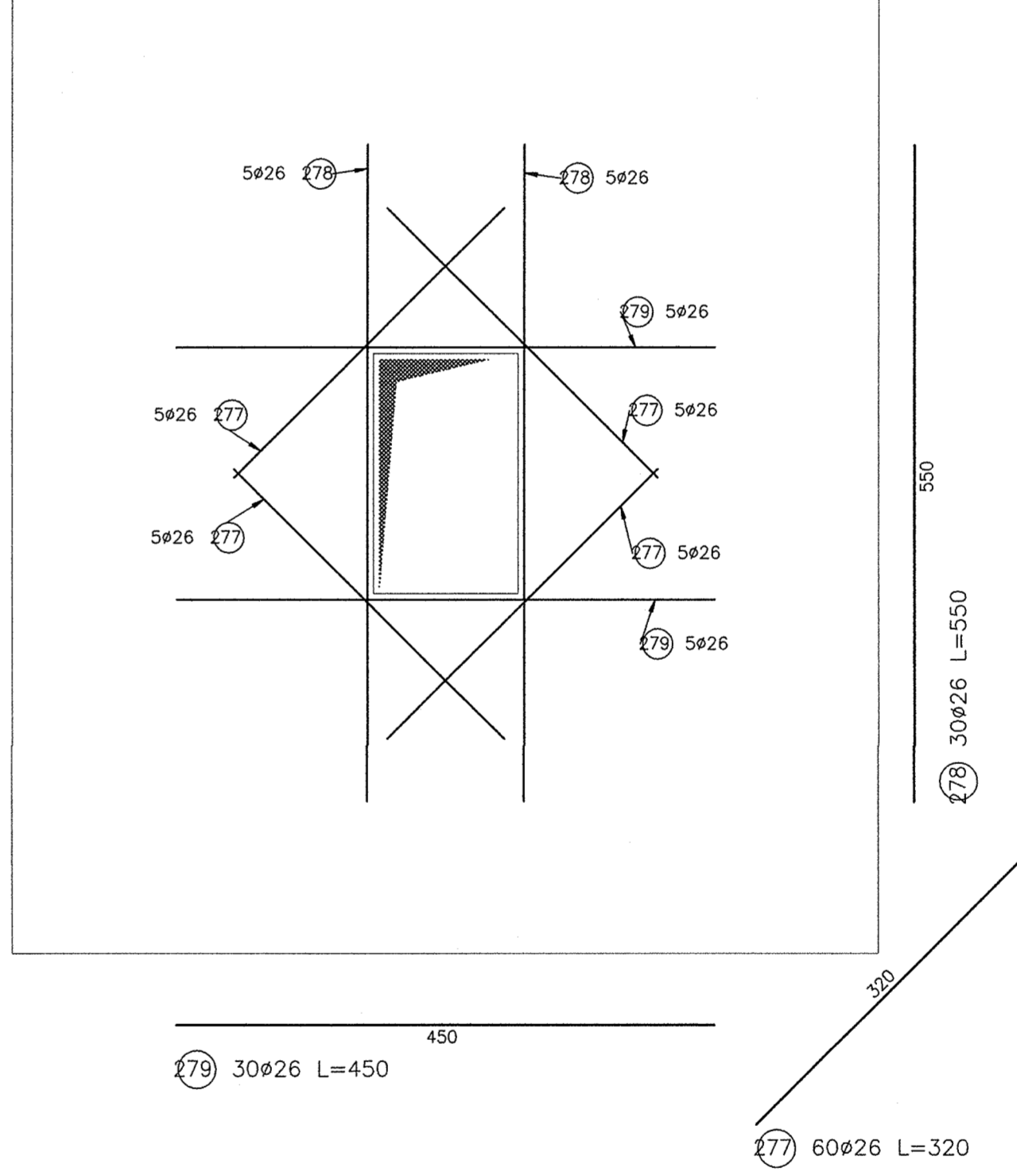
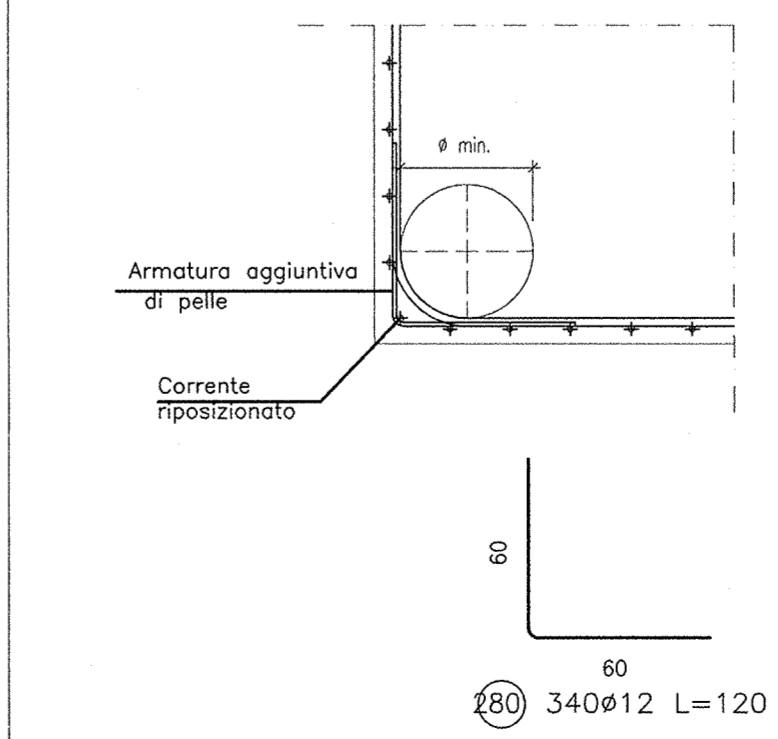


TABELLA DIAMETRI AMMISSIBILI DEI MANDRINI PER LE BARRE PIEGATE

POS. N°	DIAMETRO MINIMO DI PIEGATURA
	150
	180



FERRI DI CHIUSURA DELLE BARRE LONGITUDINALI IN CORRISPONDENZA DEL WATER-STOP

FERRI DI CHIUSURA DELLE BARRE LONGITUDINALI IN CORRISPONDENZA DEL WATER-STOP

DESGNI DI RIFERIMENTO

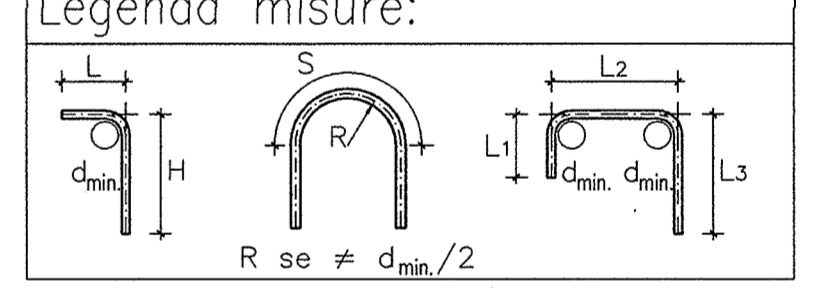
DESCRIZIONE	CODICE
GA23 - RELAZIONE TECNICA GENERALE	INORI1EE2BGA230001
GA23 - RELAZIONE DI CALCOLO	INORI1EE2BGA230002
GA23 - TABELLA MATERIALI	INORI1EE2BGA230003
GA23 - PLANIMETRIA DI PROGETTO	INORI1EE2BGA230004
GA23 - PLANIMETRIA DI TRACCIAMENTO	INORI1EE2BGA230005
GA23 - PROFILO LONGITUDINALE	INORI1EE2BGA230006
GA23 - SEZIONI TRASVERSALI - TAV.1	INORI1EE2BGA230007
GA23 - SEZIONI TRASVERSALI - TAV.2	INORI1EE2BGA230008
GA23 - SEZIONI TRASVERSALI - TAV.3	INORI1EE2BGA230009
GA23 - SEZIONI TIPO GALERIA	INORI1EE2BGA230010
GA23 - PANTA E SEZIONE LONG - TAV.1	INORI1EE2BGA230011
GA23 - PANTA E SEZIONE LONG - TAV.2	INORI1EE2BGA230012
GA23 - PANTA E SEZIONE LONG - TAV.3	INORI1EE2BGA230013
GA23 - CARPENTERIA - CONCIO 1 - PANTA E SEZIONI	INORI1EE2BGA230014
GA23 - CARPENTERIA - CONCIO 2 - PANTA E SEZIONI	INORI1EE2BGA230015
GA23 - CARPENTERIA - CONCIO 3 - PANTA E SEZIONI	INORI1EE2BGA230016
GA23 - CARPENTERIA - CONCIO 4 - PANTA E SEZIONI	INORI1EE2BGA230017
GA23 - CARPENTERIA - CONCIO 5 - PANTA E SEZIONI	INORI1EE2BGA230018
GA23 - CARPENTERIA - CONCIO 6 - PANTA E SEZIONI	INORI1EE2BGA230019
GA23 - CARPENTERIA - CONCIO 7A - PANTA E SEZIONI	INORI1EE2BGA230020
GA23 - CARPENTERIA - CONCIO 7B - PANTA E SEZIONI	INORI1EE2BGA230021
GA23 - CARPENTERIA - CONCIO 7C - PANTA E SEZIONI	INORI1EE2BGA230022
GA23 - CARPENTERIA - CONCIO 8 - PANTA E SEZIONI	INORI1EE2BGA230023
GA23 - CARPENTERIA - CONCIO 9 - PANTA E SEZIONI	INORI1EE2BGA230024
GA23 - CARPENTERIA - CONCIO 10 - PANTA E SEZIONI	INORI1EE2BGA230025
GA23 - CARPENTERIA - CONCIO 11 - PANTA E SEZIONI	INORI1EE2BGA230026
GA23 - CARPENTERIA - CONCIO 12 - PANTA E SEZIONI	INORI1EE2BGA230027
GA23 - ARMATURA - CONCIO 1 - TAV.1	INORI1EE2BGA230028
GA23 - ARMATURA - CONCIO 2 - TAV.1	INORI1EE2BGA230029
GA23 - ARMATURA - CONCIO 3 - TAV.1	INORI1EE2BGA230030
GA23 - ARMATURA - CONCIO 4 - TAV.1	INORI1EE2BGA230031
GA23 - ARMATURA - CONCIO 5 - TAV.1	INORI1EE2BGA230032
GA23 - ARMATURA - CONCIO 6 - TAV.1	INORI1EE2BGA230033
GA23 - ARMATURA - CONCIO 7A - TAV.1	INORI1EE2BGA230034
GA23 - ARMATURA - CONCIO 7B - TAV.1	INORI1EE2BGA230035
GA23 - ARMATURA - CONCIO 7C - TAV.1	INORI1EE2BGA230036
GA23 - ARMATURA - CONCIO 8 - TAV.1	INORI1EE2BGA230037
GA23 - ARMATURA - CONCIO 9 - TAV.1	INORI1EE2BGA230038
GA23 - ARMATURA - CONCIO 10 - TAV.1	INORI1EE2BGA230039
GA23 - ARMATURA - CONCIO 11 - TAV.1	INORI1EE2BGA230040
GA23 - ARMATURA - CONCIO 12 - TAV.1	INORI1EE2BGA230041
GA23 - ARMATURA - CONCIO 1 - TAV.2	INORI1EE2BGA230042
GA23 - ARMATURA - CONCIO 2 - TAV.2	INORI1EE2BGA230043
GA23 - ARMATURA - CONCIO 3 - TAV.2	INORI1EE2BGA230044
GA23 - ARMATURA - CONCIO 4 - TAV.2	INORI1EE2BGA230045
GA23 - ARMATURA - CONCIO 5 - TAV.2	INORI1EE2BGA230046
GA23 - ARMATURA - CONCIO 6 - TAV.2	INORI1EE2BGA230047
GA23 - ARMATURA - CONCIO 7A - TAV.2	INORI1EE2BGA230048
GA23 - ARMATURA - CONCIO 7B - TAV.2	INORI1EE2BGA230049
GA23 - ARMATURA - CONCIO 7C - TAV.2	INORI1EE2BGA230050
GA23 - ARMATURA - CONCIO 8 - TAV.2	INORI1EE2BGA230051
GA23 - ARMATURA - CONCIO 9 - TAV.2	INORI1EE2BGA230052
GA23 - ARMATURA - CONCIO 10 - TAV.2	INORI1EE2BGA230053
GA23 - ARMATURA - CONCIO 11 - TAV.2	INORI1EE2BGA230054
GA23 - ARMATURA - CONCIO 12 - TAV.2	INORI1EE2BGA230055
GA23 - PANTA SCAL E OPERE PROVVISORIE	INORI1EE2BGA230056
GA23 - PARTICOLARI COSTRUTTIVI - TAV.1	INORI1EE2BGA230057
GA23 - PARTICOLARI COSTRUTTIVI - TAV.2	INORI1EE2BGA230058
GA23 - TIPOLOGICO GALERIE ARTIFICIALI - COLLEGAMENTI EQUIPOTENZIALI MASSE METALLICHE	INORI1EE2BGA230059

NOTE GENERALI

- TUTTE LE MISURE SONO ESPRESSE IN CENTIMETRI
- TUTTI GLI ANGOLI SONO ESPRESSE IN GRADI DECIMALI
- DOVE NON SPECIFICATO, SI PRESCRIVONO I SEGUENTI DIAMETRI MINIMI DI PIEGATURA:

Ø BARRA	DIAMETRO MINIMO DI PIEGATURA
> 16mm	7Ø
≤ 16mm	4Ø

- LE DIMENSIONI INDICATE PER LA SAGOMA DELLE ARMATURE SONO RIFERITE ALL'ASSE DELLA BARRA
- LE MISURE DEI SINGOLI TRATTI DI BARRA VANNO INTESE SECONDO LA SEGUENTE TABELLA:



COMMITENTE: **RFI** R.F.E. FERROVIARIA ITALIANA GRUPPO FERROVIE DELLO STATO

ALTA Sorveglianza: **ITALFERR** GRUPPO FERROVIE DELLO STATO

GENERAL CONTRACTOR: **Cepav due** Consorzio ENI per l'Alta Velocità

INFRASTRUTTURE FERROVIARIE STRATEGICHE DEFINITE DALLA LEGGE OBIETTIVO N. 443/01

LINEA A.V. /A.C. TORINO - VENEZIA Tratta MILANO - VERONA Lotto funzionale Brescia-Verona PROGETTO ESECUTIVO

GA23 - GALLERIA ARTIFICIALE IC VR MERCI B.D. DA PK 1+626,455 A PK 1+935,866

ARMATURA CONCIO 7B - TAV.5

GENERAL CONTRACTOR: **Cepav due** Consorzio ENI per l'Alta Velocità

DIETTORE LAVORI: Valuto per Costruzione

SCALA: 1:50

COMMESSA: **INOR** LOTTO: **11** FASE: **E2** ENTE TIPO DOC.: **BB** OPERA/DISCIPLINA: **GA23/00** PROG.R. REV.: **02/1 A**

PROGETTAZIONE	Rev.	Descrizione	Aut.	Data	Verifica	Data
A	EMISSIONE			22/10/16		
B						
C						

PROGETTO ESECUTIVO

CHG. 751447334A

Progetto cofinanziato dalla Unione Europea

Scale of plot: 1