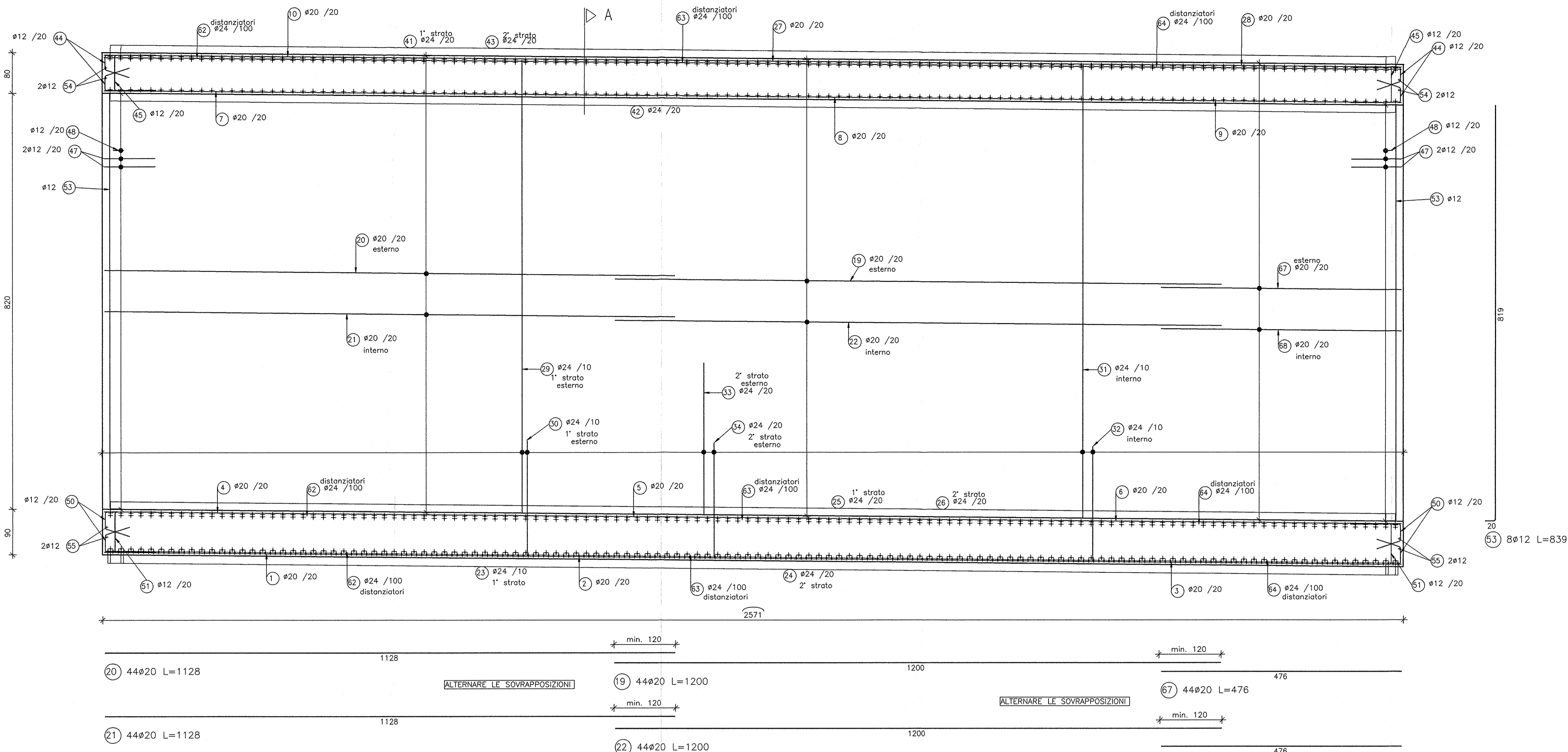
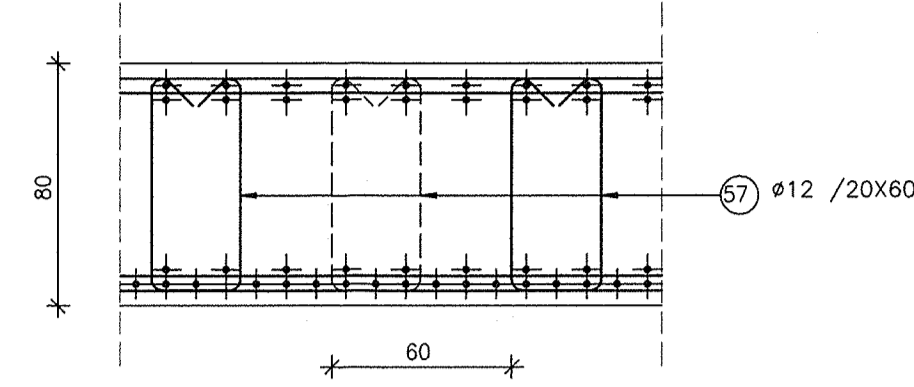


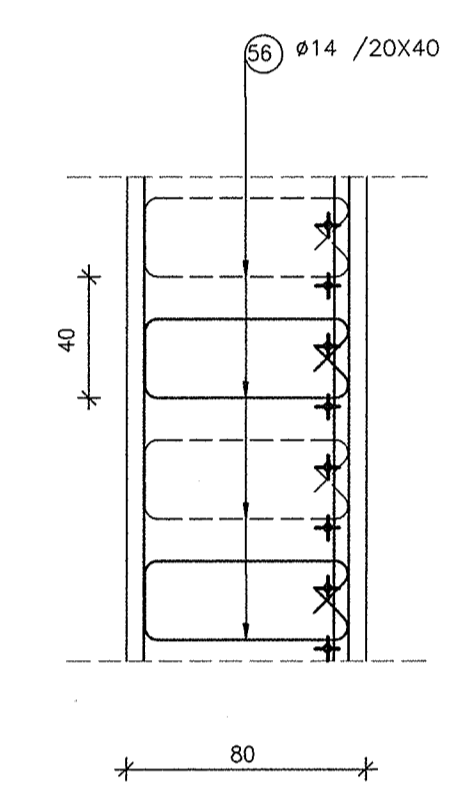
SEZIONE LONGITUDINALE C-C
scala 1 : 50



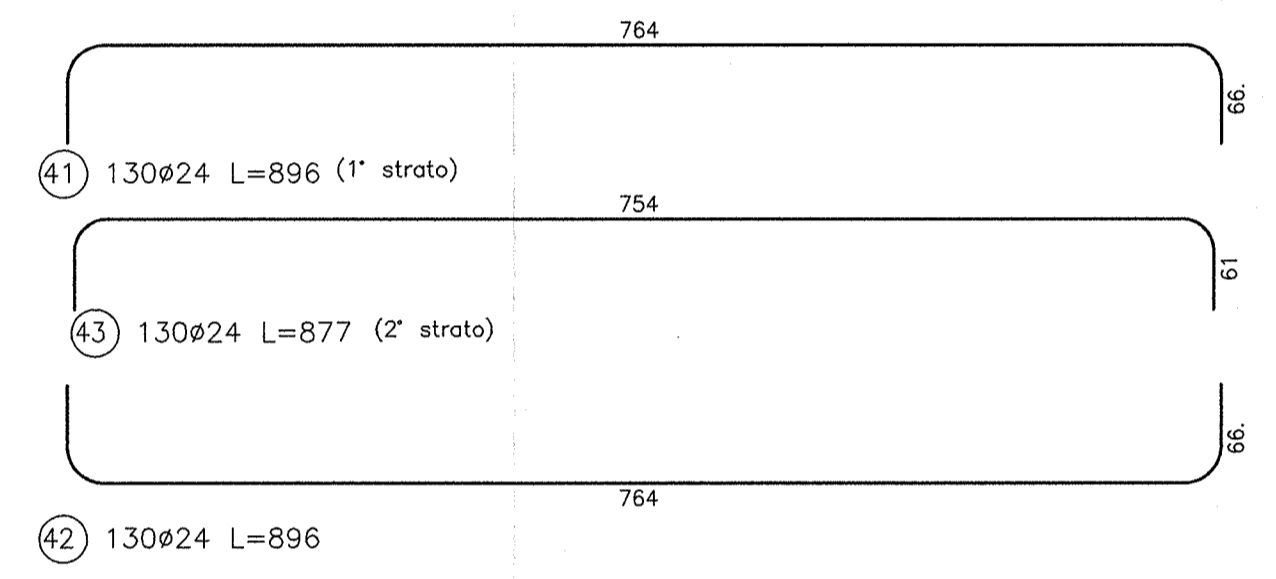
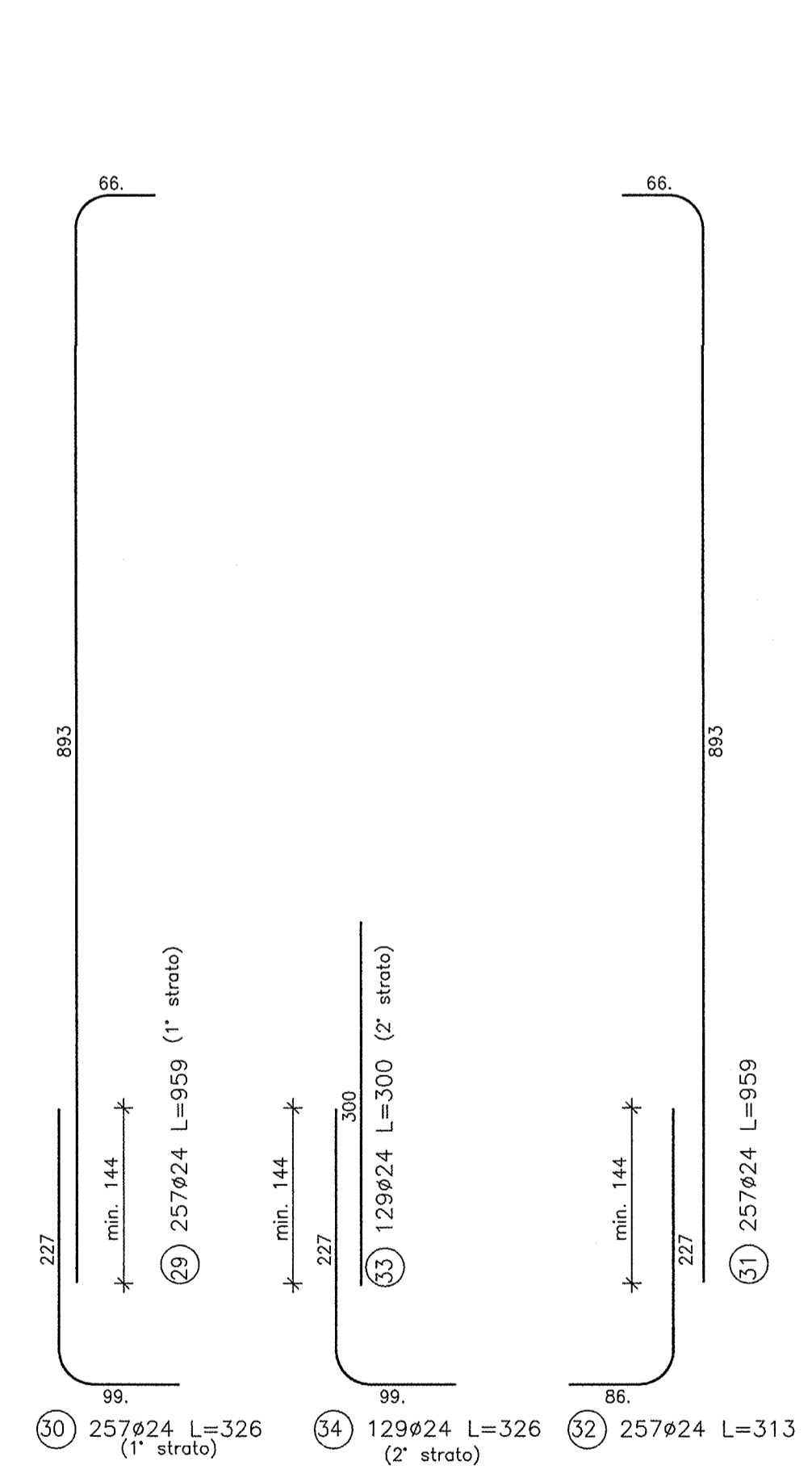
PARTICOLARE 1
STAFFE SOLAIO DI COPERTURA
scala 1 : 25



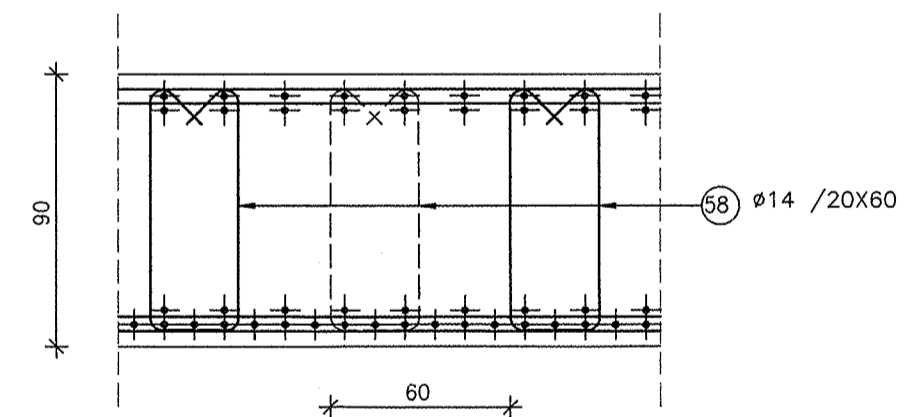
PARTICOLARE 2 STAFFE PARETE
VISTA IN PIANTA
scala 1 : 25



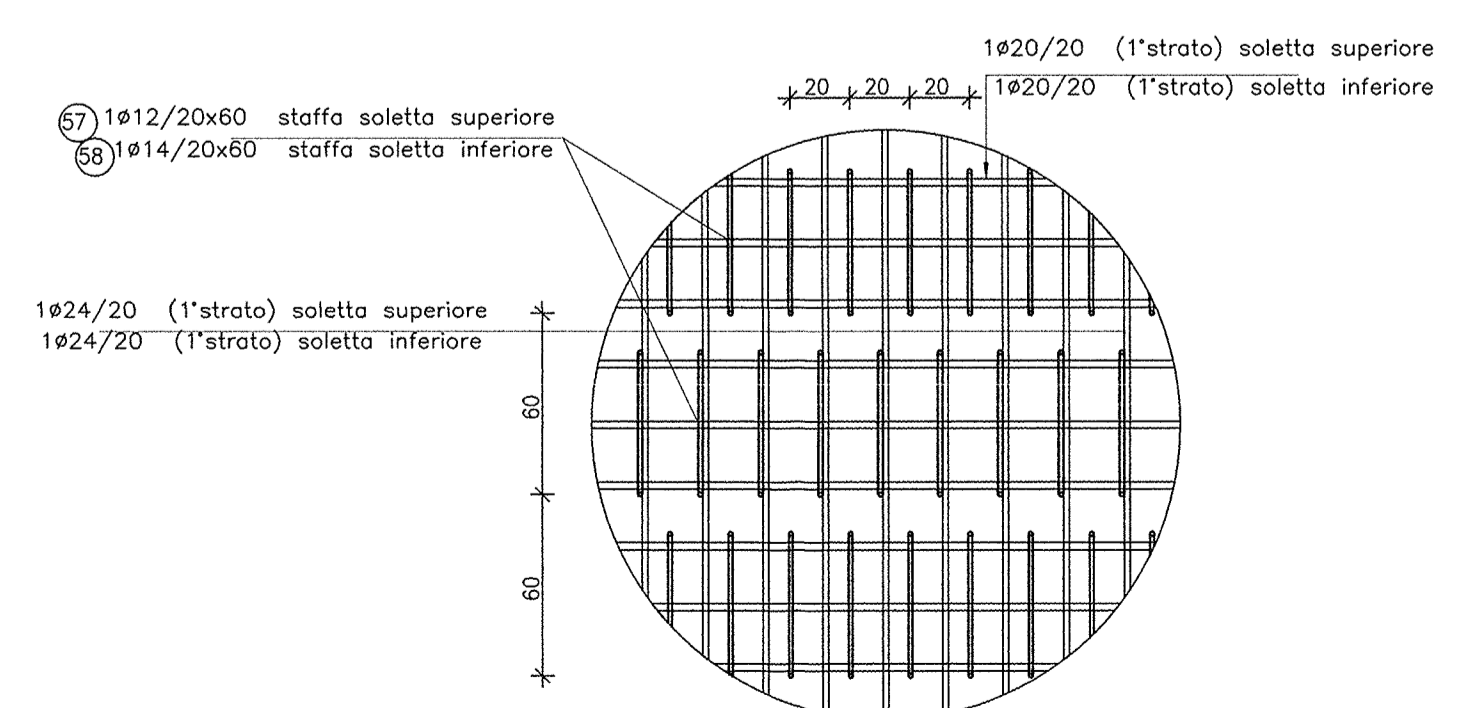
SEZIONE TRASVERSALE A-A
scala 1 : 50



PARTICOLARE 3
STAFFE SOLAIO FONDAZIONE
scala 1 : 25



DISPOSIZIONE STAFFE SOLETTA
scala 1 : 25



DISEGNI DI RIFERIMENTO

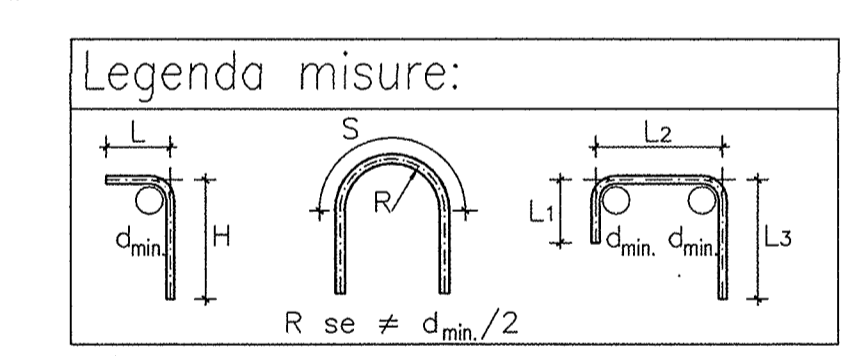
DESCRIZIONE	CODICE
- GA23 - RELAZIONE TECNICA GENERALE	INR11E220GA2300001
- GA23 - RELAZIONE DI CALCOLO	INR11E220GA2300001
- GA23 - TABELLA MATERIALI	INR11E220GA2300001
- GA23 - PLANIMETRIA DI PROGETTO	INR11E220GA2300001
- GA23 - PLANIMETRIA DI TRACCIAMENTO	INR11E220GA2300001
- GA23 - PROFILO LONGITUDINALE	INR11E220GA2300001
- GA23 - SEZIONI TRASVERSALI - TAV.1	INR11E220GA2300001
- GA23 - SEZIONI TRASVERSALI - TAV.2	INR11E220GA2300001
- GA23 - SEZIONI TRASVERSALI - TAV.3	INR11E220GA2300001
- GA23 - SEZIONI TIPO GALLERIA	INR11E220GA2300001
- GA23 - PIANTE E SEZIONI LONG - TAV.2	INR11E220GA2300001
- GA23 - PIANTE E SEZIONI LONG - TAV.3	INR11E220GA2300001
- GA23 - PIANTE E SEZIONI LONG - TAV.4	INR11E220GA2300001
- GA23 - CARPENTERIA - CONCIO 1 - PIANTE E SEZIONI	INR11E220GA2300001
- GA23 - CARPENTERIA - CONCIO 2 - PIANTE E SEZIONI	INR11E220GA2300001
- GA23 - CARPENTERIA - CONCIO 3 - PIANTE E SEZIONI	INR11E220GA2300001
- GA23 - CARPENTERIA - CONCIO 4 - PIANTE E SEZIONI	INR11E220GA2300001
- GA23 - CARPENTERIA - CONCIO 5 - PIANTE E SEZIONI	INR11E220GA2300001
- GA23 - CARPENTERIA - CONCIO 6 - PIANTE E SEZIONI	INR11E220GA2300001
- GA23 - CARPENTERIA - CONCIO 7A - PIANTE E SEZIONI - TAV.1	INR11E220GA2300001
- GA23 - CARPENTERIA - CONCIO 7B - PIANTE E SEZIONI - TAV.1	INR11E220GA2300001
- GA23 - CARPENTERIA - CONCIO 7B - PIANTE E SEZIONI - TAV.2	INR11E220GA2300001
- GA23 - CARPENTERIA - CONCIO 7A-7B - PIANTE PRELIEVE	INR11E220GA2300001
- GA23 - CARPENTERIA - CONCIO 8 - PIANTE E SEZIONI	INR11E220GA2300001
- GA23 - CARPENTERIA - CONCIO 9 - PIANTE E SEZIONI	INR11E220GA2300001
- GA23 - CARPENTERIA - CONCIO 10 - PIANTE E SEZIONI	INR11E220GA2300001
- GA23 - CARPENTERIA - CONCIO 11 - PIANTE E SEZIONI	INR11E220GA2300001
- GA23 - ARMATURA - CONCIO 1 - TAV.1	INR11E220GA2300001
- GA23 - ARMATURA - CONCIO 1 - TAV.2	INR11E220GA2300001
- GA23 - ARMATURA - CONCIO 2 - TAV.1	INR11E220GA2300001
- GA23 - ARMATURA - CONCIO 2 - TAV.2	INR11E220GA2300001
- GA23 - ARMATURA - CONCIO 3 - TAV.1	INR11E220GA2300001
- GA23 - ARMATURA - CONCIO 3 - TAV.2	INR11E220GA2300001
- GA23 - ARMATURA - CONCIO 4 - TAV.1	INR11E220GA2300001
- GA23 - ARMATURA - CONCIO 4 - TAV.2	INR11E220GA2300001
- GA23 - ARMATURA - CONCIO 5 - TAV.1	INR11E220GA2300001
- GA23 - ARMATURA - CONCIO 5 - TAV.2	INR11E220GA2300001
- GA23 - ARMATURA - CONCIO 6 - TAV.1	INR11E220GA2300001
- GA23 - ARMATURA - CONCIO 6 - TAV.2	INR11E220GA2300001
- GA23 - ARMATURA - CONCIO 7A - TAV.1	INR11E220GA2300001
- GA23 - ARMATURA - CONCIO 7A - TAV.2	INR11E220GA2300001
- GA23 - ARMATURA - CONCIO 7A - TAV.3	INR11E220GA2300001
- GA23 - ARMATURA - CONCIO 7A - TAV.4	INR11E220GA2300001
- GA23 - ARMATURA - CONCIO 7A - TAV.5	INR11E220GA2300001
- GA23 - ARMATURA - CONCIO 7A - TAV.6	INR11E220GA2300001
- GA23 - ARMATURA - CONCIO 7A - TAV.7	INR11E220GA2300001
- GA23 - ARMATURA - CONCIO 7A - TAV.8	INR11E220GA2300001
- GA23 - ARMATURA - CONCIO 7B - TAV.1	INR11E220GA2300001
- GA23 - ARMATURA - CONCIO 7B - TAV.2	INR11E220GA2300001
- GA23 - ARMATURA - CONCIO 7B - TAV.3	INR11E220GA2300001
- GA23 - ARMATURA - CONCIO 7B - TAV.4	INR11E220GA2300001
- GA23 - ARMATURA - CONCIO 7B - TAV.5	INR11E220GA2300001
- GA23 - ARMATURA - CONCIO 7B - TAV.6	INR11E220GA2300001
- GA23 - ARMATURA - CONCIO 7B - TAV.7	INR11E220GA2300001
- GA23 - ARMATURA - CONCIO 7B - TAV.8	INR11E220GA2300001
- GA23 - ARMATURA - CONCIO 8 - TAV.1	INR11E220GA2300001
- GA23 - ARMATURA - CONCIO 8 - TAV.2	INR11E220GA2300001
- GA23 - ARMATURA - CONCIO 8 - TAV.3	INR11E220GA2300001
- GA23 - ARMATURA - CONCIO 8 - TAV.4	INR11E220GA2300001
- GA23 - ARMATURA - CONCIO 8 - TAV.5	INR11E220GA2300001
- GA23 - ARMATURA - CONCIO 8 - TAV.6	INR11E220GA2300001
- GA23 - ARMATURA - CONCIO 8 - TAV.7	INR11E220GA2300001
- GA23 - ARMATURA - CONCIO 8 - TAV.8	INR11E220GA2300001
- GA23 - ARMATURA - CONCIO 9 - TAV.1	INR11E220GA2300001
- GA23 - ARMATURA - CONCIO 9 - TAV.2	INR11E220GA2300001
- GA23 - ARMATURA - CONCIO 10 - TAV.1	INR11E220GA2300001
- GA23 - ARMATURA - CONCIO 10 - TAV.2	INR11E220GA2300001
- GA23 - ARMATURA - CONCIO 11 - TAV.1	INR11E220GA2300001
- GA23 - ARMATURA - CONCIO 11 - TAV.2	INR11E220GA2300001
- GA23 - PIANTE SCALF E OPERE PROVVISORIE	INR11E220GA2301001
- GA23 - PARTICOLARI COSTRUTTIVI - TAV.1	INR11E220GA2300001
- GA23 - PARTICOLARI COSTRUTTIVI - TAV.2	INR11E220GA2300001
- GA23 - TIPOLOGIE GALLERIE ARTIFICIALI - COLLEGAMENTI EQUIPOTENZIALI MASSE METALLICHE	INR11E220GA2300001

NOTE GENERALI

- TUTTE LE MISURE SONO ESPRESSE IN CENTIMETRI
- TUTTI GLI ANGOLI SONO ESPRESSE IN GRADI DECIMALI
- DOVE NON SPECIFICATO, SI PRESCRIVONO I SEGUENTI DIAMETRI MINIMI DI PIEGATURA:

Ø BARRA	DIAMETRO MINIMO DI PIEGATURA
>16mm	7Ø
≤16mm	4Ø

- LE DIMENSIONI INDICATE PER LA SAGOMA DELLE ARMATURE SONO RIFERITE ALL'ASSE DELLA BARRA
- LE MISURE DEI SINGOLI TRATTI DI BARRA VANNO INTESE SECONDO LA SEGUENTE TABELLA:



COMMITENTE:
RFI
R.F.E. FERROVIARIA ITALIANA
GRUPPO FERROVIE DELLO STATO

ATA SORVEGLIANZA:
ITALFERR
GRUPPO FERROVIE DELLO STATO

GENERAL CONTRACTOR:
Cepav due
Consorzio ENI per l'Alta Velocità

INFRASTRUTTURE FERROVIARIE STRATEGICHE DEFINITE DALLA LEGGE OBIETTIVO N. 443/01
LINEA A.V. /A.C. TORINO - VENEZIA Tratta MILANO - VERONA
Lotto funzionale Brescia-Verona
PROGETTO ESECUTIVO

GA23 - GALLERIA ARTIFICIALE IC VR MERCI B.D. DA PK 1+626,455 A PK 1+935,866
ARMATURA
CONCIO 3 - TAV.1

COMMISSIONE	LOTTO	FASE	ENTE	TIPO DOC.	OPERA/DISCIPLINA	PROGR.	REV.
INOR	11	E	E2	BZ	GA2300	006	A

PROGETTAZIONE

Rev.	Descrizione	Aut.	Data	Verifica	Data
A	EMISSIONE		22/10/16		22/10/16
B					
C					

Stampa: 22/10/16