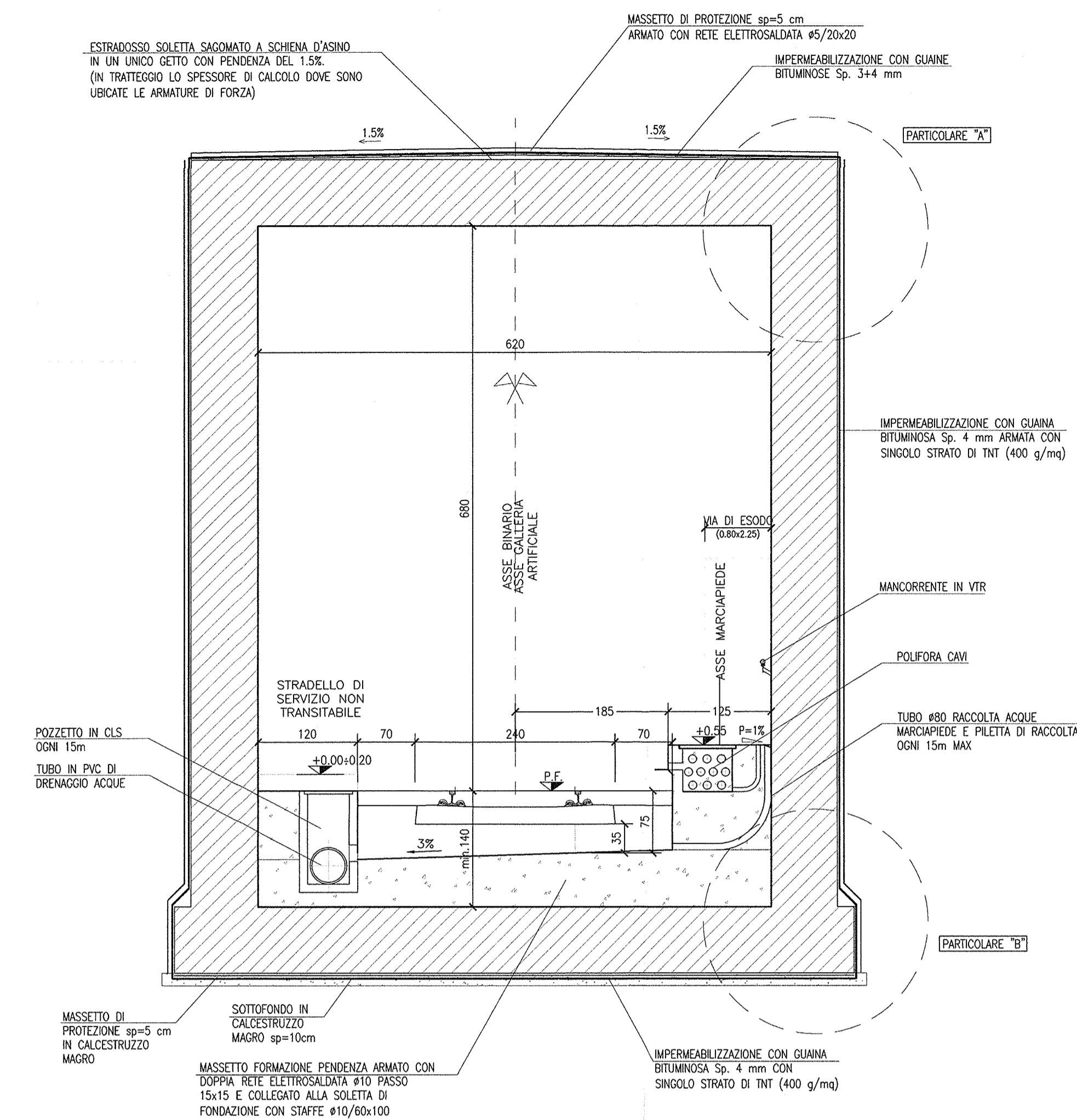
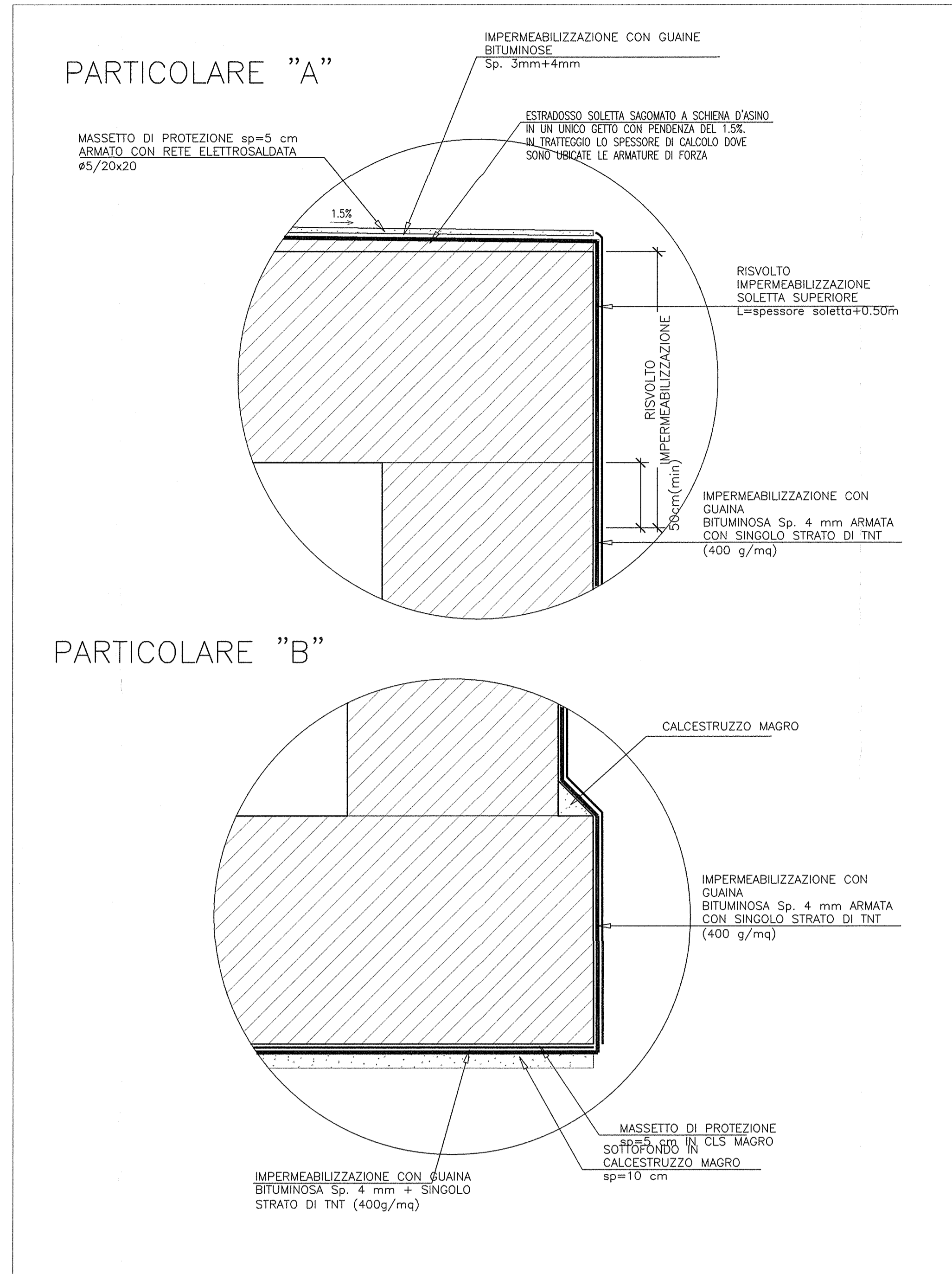


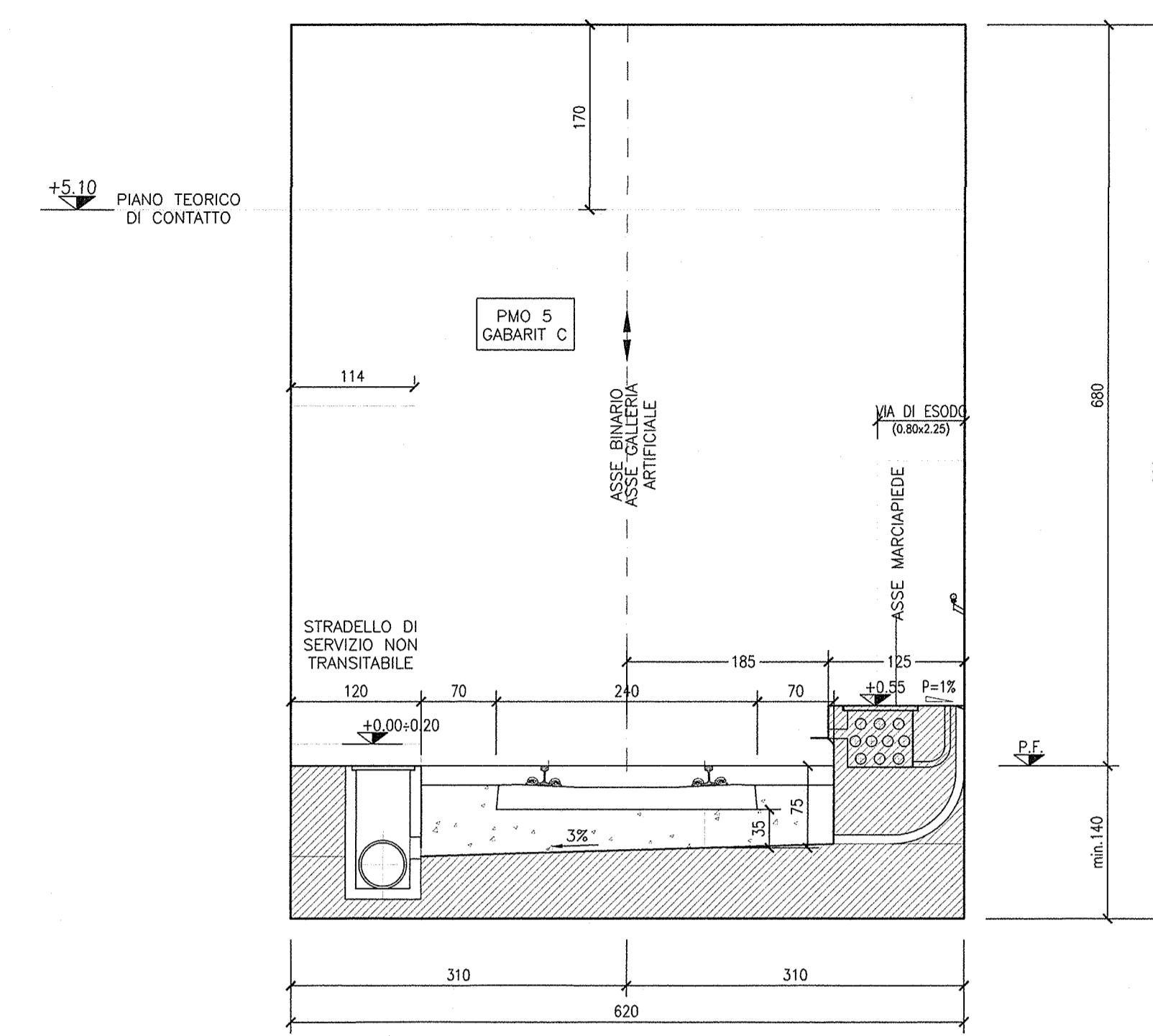
SEZIONE TIPO GALLERIA SCATOLARE
SINGOLO BINARIO INTERCONNESSIONE
SCALA 1:50



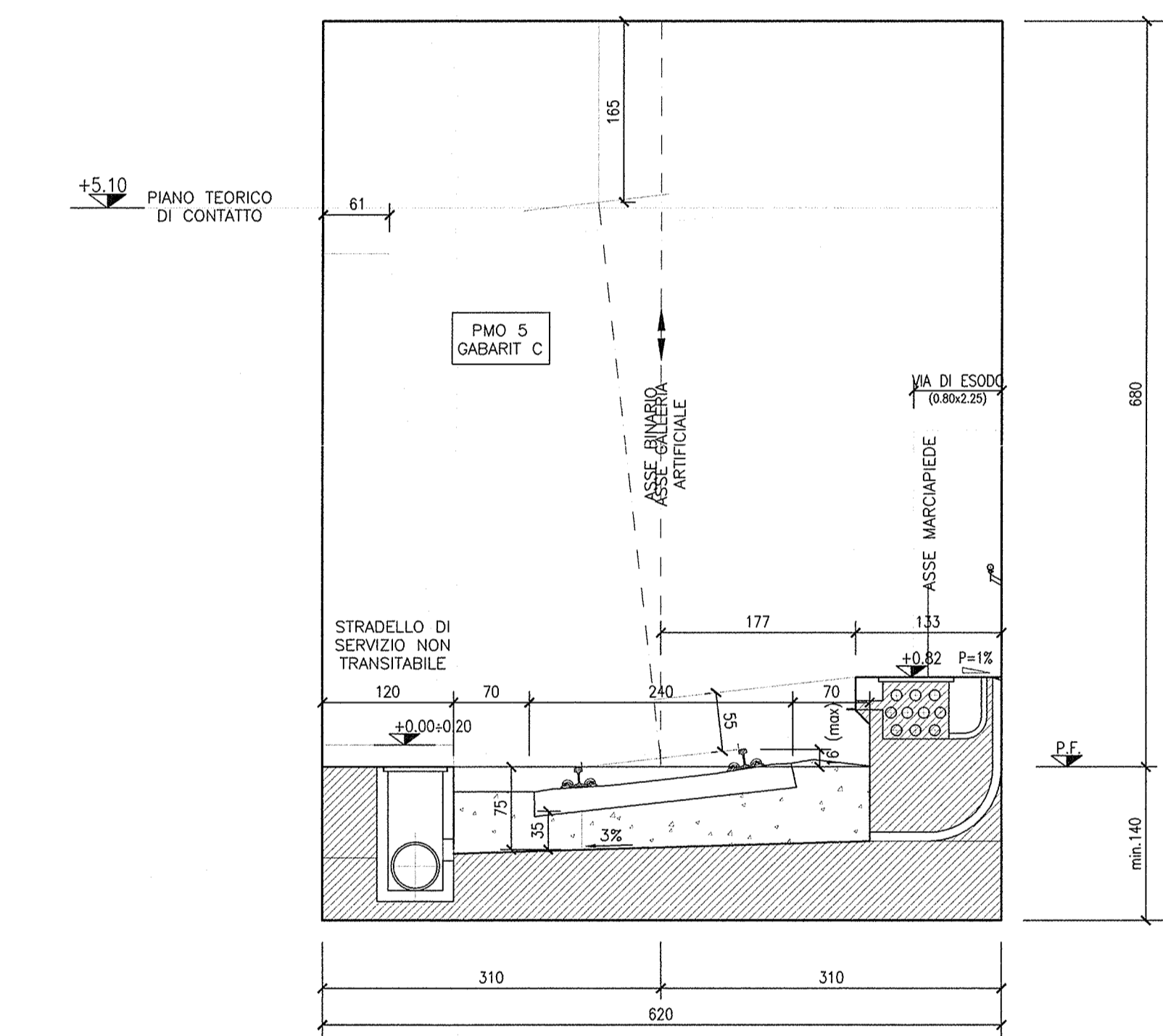
PARTICOLARI IMPERMEABILIZZAZIONI
SCALA 1:20



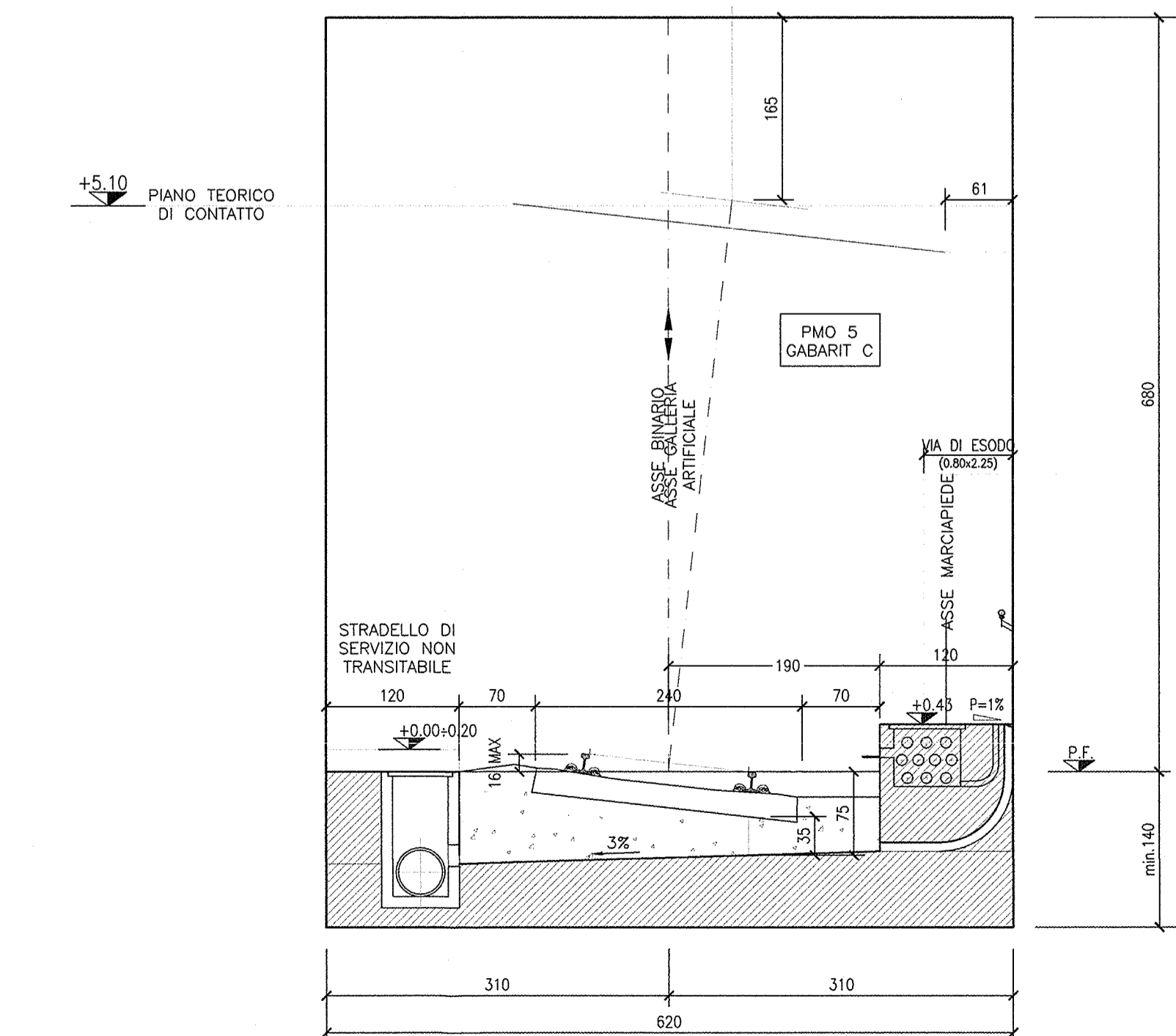
SEZIONE SINGOLO BINARIO IN RETTILINEO
Vp = 100 Km/h



SEZIONE SINGOLO BINARIO IN CURVA (MAX SOPRAELEVAZIONE)
CON STRADELLO ALL'ESTERNO
Vp = 100 Km/h



SEZIONE SINGOLO BINARIO IN CURVA (MAX SOPRAELEVAZIONE)
CON STRADELLO ALL'INTERNO
Vp = 100 Km/h



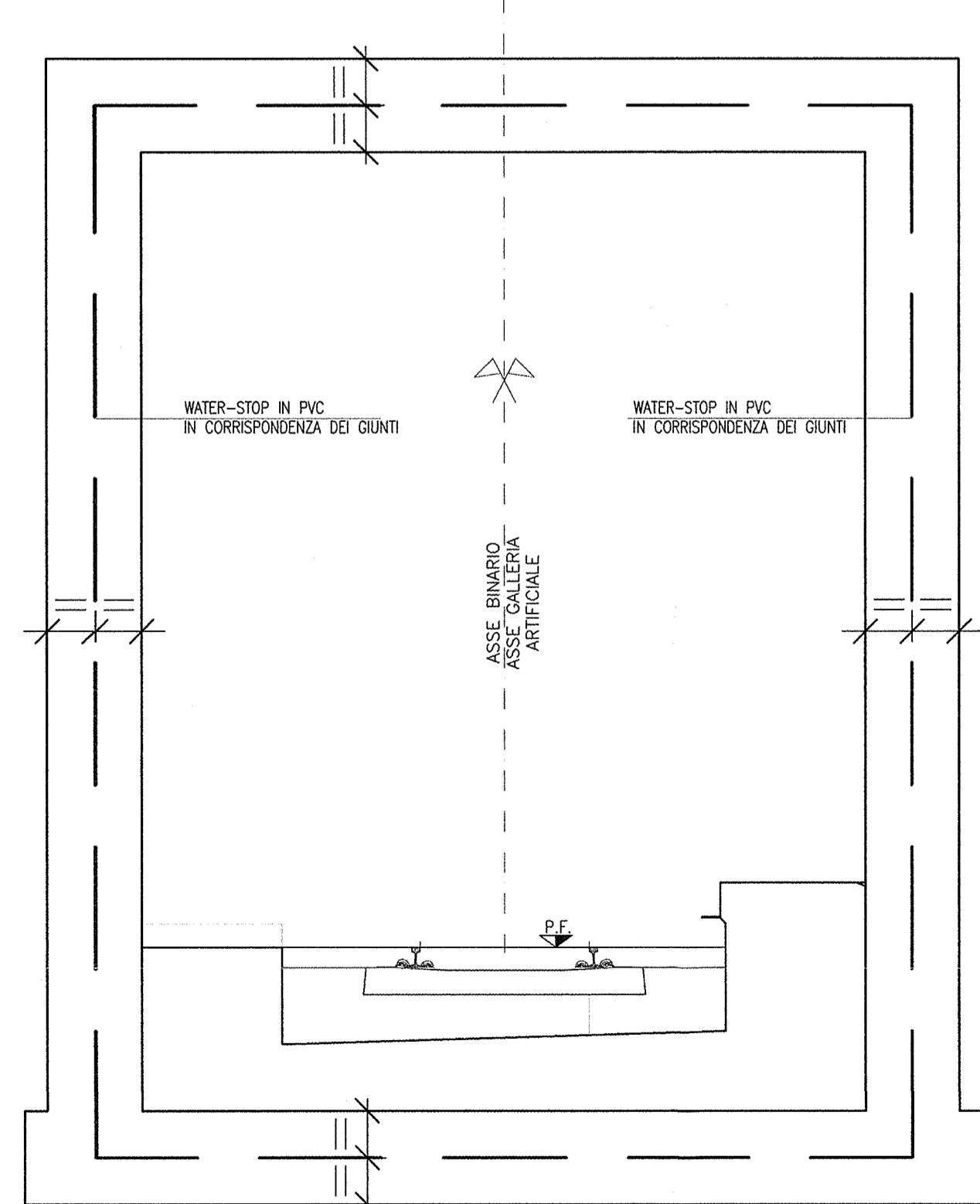
DISEGNI DI RIFERIMENTO

DESCRIZIONE	CODICE
- GA23 - RELAZIONE TECNICA GENERALE	NOR11E2BZGA2300001
- GA23 - PLANIMETRIA DI PROGETTO	NOR11E2BZGA2300001
- GA23 - PROFILO LONGITUDINALE	NOR11E2BZGA2300001
- GA23 - SEZIONI TRASVERSALI - TAV.1	NOR11E2BZGA2300001
- GA23 - SEZIONI TRASVERSALI - TAV.2	NOR11E2BZGA2300002
- GA23 - SEZIONI TRASVERSALI - TAV.3	NOR11E2BZGA2300003
- GA23 - SEZIONI TIPO GALLERIA	NOR11E2BZGA2300001
- GA23 - PROGETTI IMBocchi BRESCIA E VERONA	NOR11E2BZGA2300005
- GA23 - IMBOCO LATO VERONA - PIANTE E SEZIONI	NOR11E2BZGA2300006
- GA23 - IMBOCO LATO BRESCIA - PIANTE E SEZIONI	NOR11E2BZGA2300007
- GA23 - PIANTE E SEZIONI LONG - TAV.1	NOR11E2BZGA2300011
- GA23 - PIANTE E SEZIONI LONG - TAV.2	NOR11E2BZGA2300012
- GA23 - PIANTE E SEZIONI LONG - TAV.3	NOR11E2BZGA2300013
- GA23 - PIANTE E SEZIONI LONG - TAV.4	NOR11E2BZGA2300014
- GA23 - PARTICOLARI COSTRUTTIVI - TAV.1	NOR11E2BZGA2300015

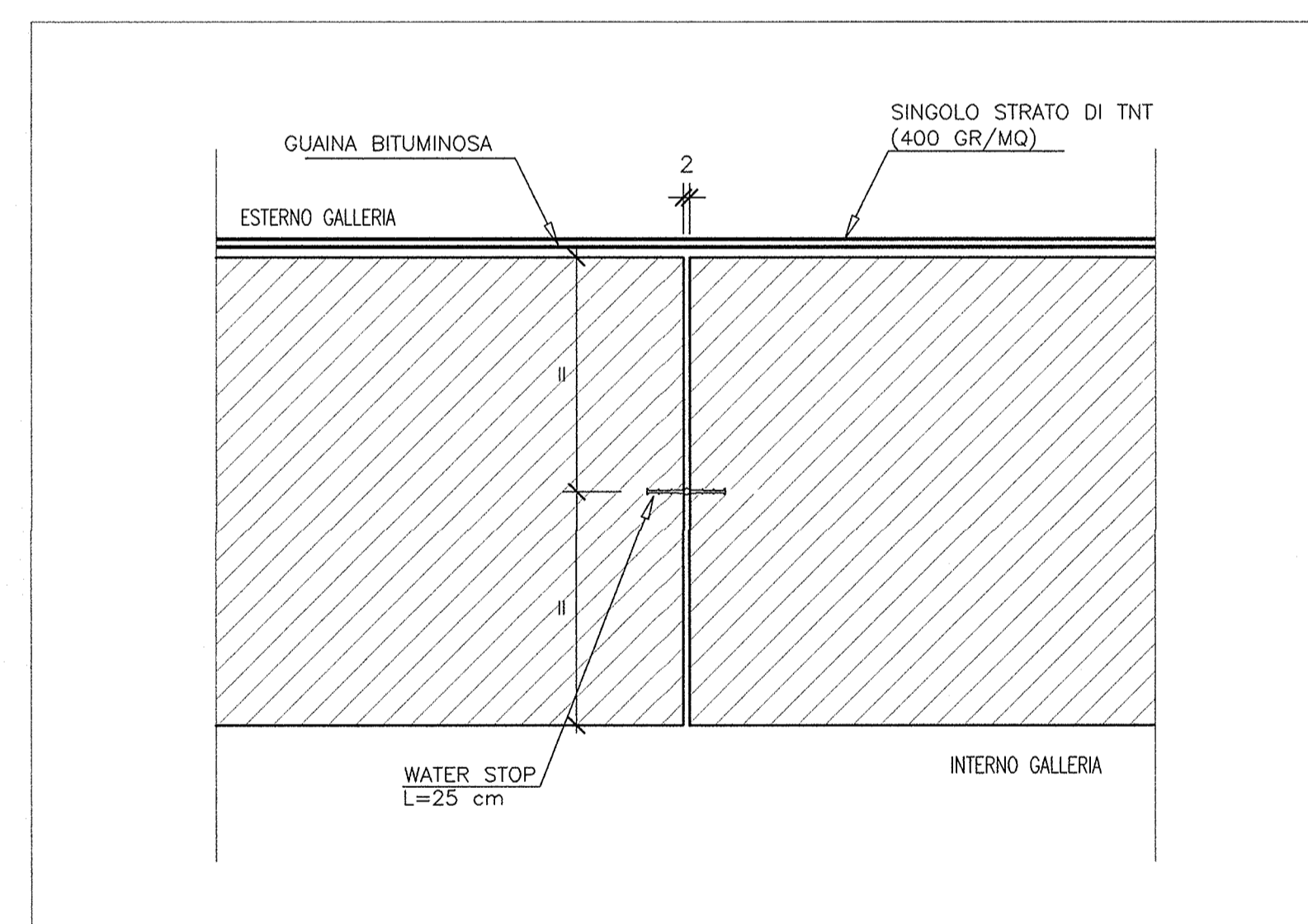
NOTE GENERALI

- TUTTE LE MISURE SONO ESPRESSE IN CENTIMETRI
- TUTTE LE QUOTE ALTIMETRICHE SONO ESPRESSE IN METRI s.l.m.
- TUTTI GLI ANGOLI SONO ESPRESSE IN GRADI DECIMALI
- TUTTE LE PROGRESSIVE SONO ESPRESSE IN CHILOMETRI
- TUTTE LE COORDINATE SONO ESPRESSE IN METRI
- LA QUOTA DELLA FALDA IDRICA DI PROGETTO È ASSUNTA PARI A 51,61 m

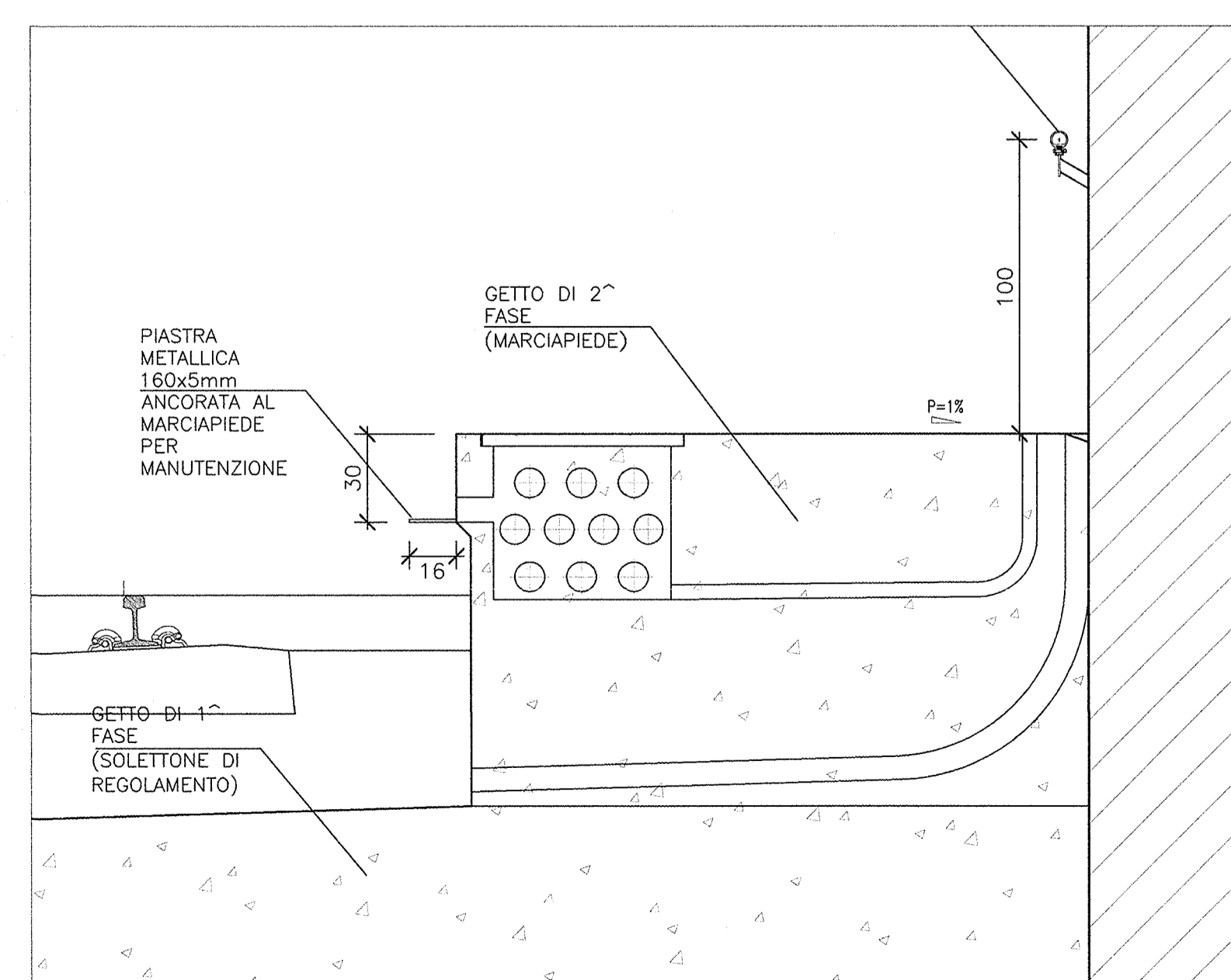
PROSPETTO GIUNTI WATER-STOP
SCALA 1:50



PARTICOLARE GIUNTO
SCALA 1:20



PARTICOLARE MARCIAPIEDE
SCALA 1:20



COMMITTEE: **RFI** RETE FERROVIARIA ITALIANA GRUPPO FERROVIE DELLO STATO

ALTA SOVRIGLIANZA: **ITALFERR** GRUPPO FERROVIE DELLO STATO

GENERAL CONTRACTOR: **Cepav due** Consorzio ENI per l'Alta Velocità

INFRASTRUTTURE FERROVIARIE STRATEGICHE DEFINITE DALLA LEGGE OBIETTIVO N. 443/01

LINEA A.V./A.C. TORINO - VENEZIA Traita MILANO - VERONA

Lotto funzionale Brescia-Verona

PROGETTO ESECUTIVO

GA23 - GALLERIA ARTIFICIALE IC VR MERCÌ B.D. DA PK 1+626,455 A PK 1+935,886

PARTICOLARI COSTRUTTIVI

TAVOLA 2

GENERAL CONTRACTOR: **Cepav due** Consorzio ENI per l'Alta Velocità

DIRETTORE LAVORI: **Cepav due** Consorzio ENI per l'Alta Velocità

SCALA: **VARIE**

COMMESSA: **INOR 11 E E2 BZ GA2309 002 A**

PROGETTAZIONE:

Rev.	Descrizione	Autore	Data	Verifica	Data
A	EMMISSIONE		22/10/18		
B					
C					

CIG: 751447334A

Progetto collaborato dalla Utente Emptec

CLP-FE/01/00000008