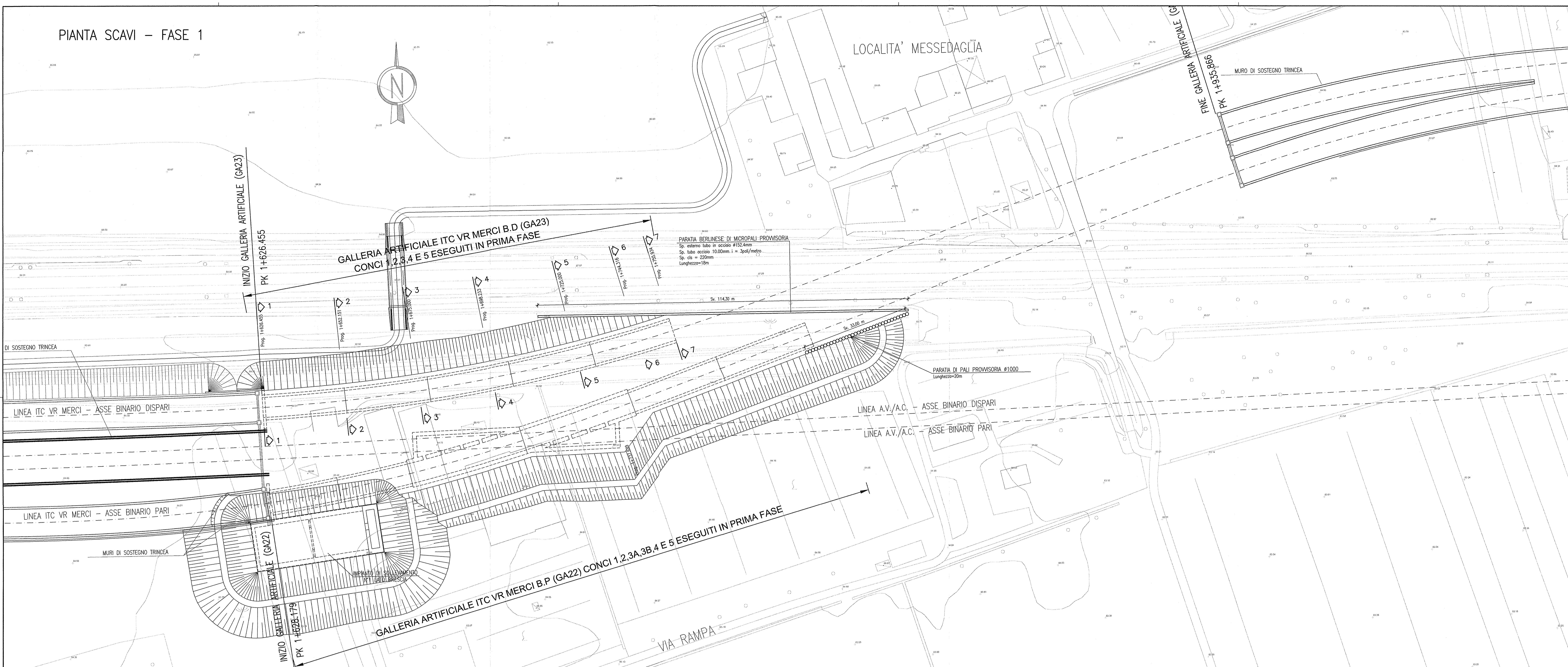
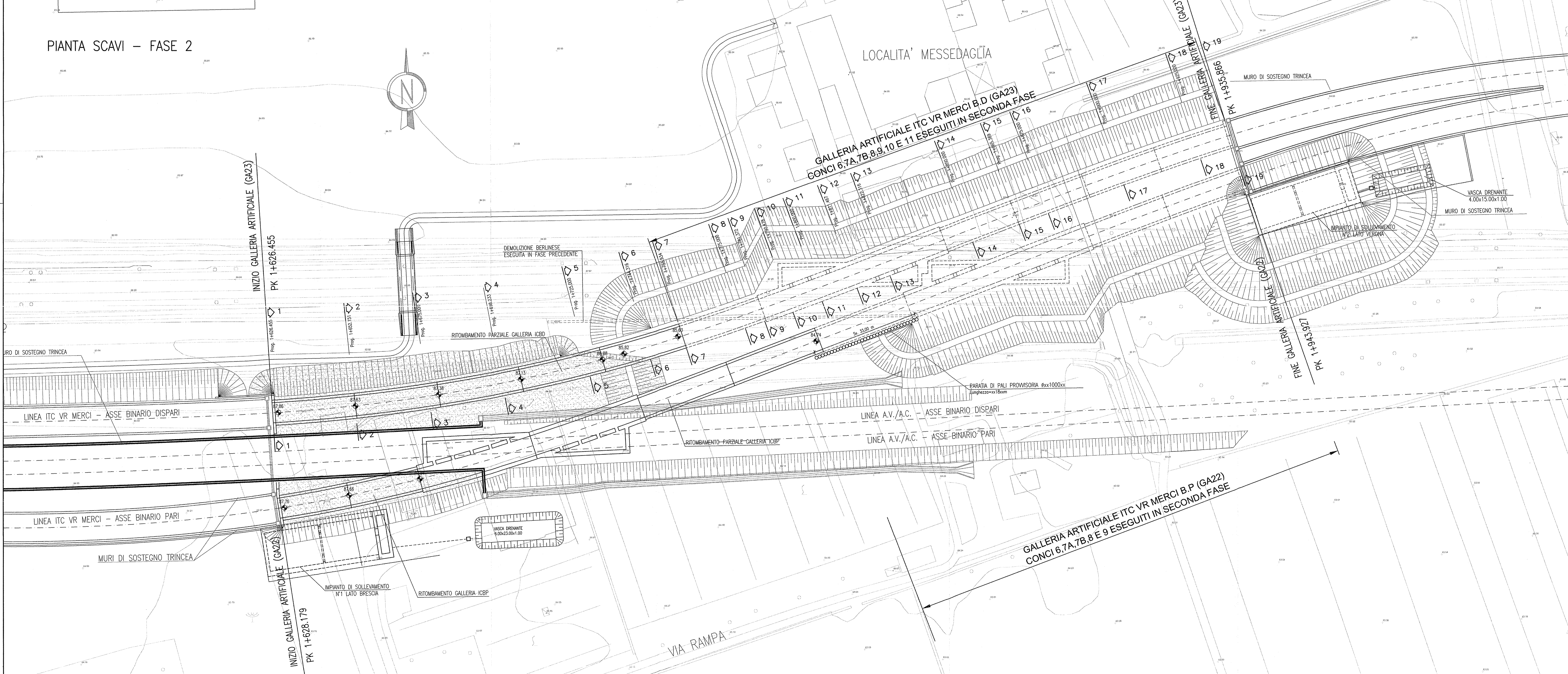


PIANTA SCAVI - FASE 1



PIANTA SCAVI - FASE 2



DISegni DI RIFERIMENTO

| DESCRIZIONE | CODICE |
|--|--------------------|
| GA23 - RELAZIONE GEOTECNICA | INR11EE2PBG2A30001 |
| GA23 - PROFILO GEOTECNICO | INR11EE2PBG2A30001 |
| GA23 - RELAZIONE TECNICA GENERALE | INR11EE2PBG2A30001 |
| GA23 - PLANIMETRIA STATO DI FATTO | INR11EE2PBG2A30001 |
| GA23 - PLANIMETRIA DI TRACCIAMENTO | INR11EE2PBG2A30001 |
| GA23 - PROFILO LONGITUDINALE | INR11EE2PBG2A30001 |
| GA23 - SEZIONI TRASVERSALI - TAV.1 | INR11EE2PBG2A30001 |
| GA23 - SEZIONI TRASVERSALI - TAV.2 | INR11EE2PBG2A30002 |
| GA23 - SEZIONI TRASVERSALI - TAV.3 | INR11EE2PBG2A30003 |
| GA23 - SEZIONI TIPO GALLERIA | INR11EE2PBG2A30004 |
| GA23 - PROSPETTI IMBocchi BRESCIA E VERONA | INR11EE2PBG2A30005 |
| GA23 - IMBOCO VERONA - PANTA E SEZIONI | INR11EE2PBG2A30006 |
| GA23 - IMBOCO BRESCIA - PANTA E SEZIONI | INR11EE2PBG2A30007 |
| GA23 - PANTA E SEZIONE LONG - TAV.1 | INR11EE2PBG2A30008 |
| GA23 - PANTA E SEZIONE LONG - TAV.2 | INR11EE2PBG2A30009 |
| GA23 - PANTA E SEZIONE LONG - TAV.3 | INR11EE2PBG2A30010 |
| GA23 - PANTA E SEZIONE LONG - TAV.4 | INR11EE2PBG2A30011 |
| GA23 - CARPENTERIA - CONCIO 1 - PANTA E SEZIONI | INR11EE2PBG2A30012 |
| GA23 - CARPENTERIA - CONCIO 2 - PANTA E SEZIONI | INR11EE2PBG2A30013 |
| GA23 - CARPENTERIA - CONCIO 3 - PANTA E SEZIONI | INR11EE2PBG2A30014 |
| GA23 - CARPENTERIA - CONCIO 4 - PANTA E SEZIONI | INR11EE2PBG2A30015 |
| GA23 - CARPENTERIA - CONCIO 5 - PANTA E SEZIONI | INR11EE2PBG2A30016 |
| GA23 - CARPENTERIA - CONCIO 6 - PANTA E SEZIONI | INR11EE2PBG2A30017 |
| GA23 - CARPENTERIA - CONCIO 7A - PANTA E SEZIONI - TAV.1 | INR11EE2PBG2A30018 |
| GA23 - CARPENTERIA - CONCIO 7B - PANTA E SEZIONI - TAV.1 | INR11EE2PBG2A30019 |
| GA23 - CARPENTERIA - CONCIO 7C - PANTA E SEZIONI - TAV.1 | INR11EE2PBG2A30020 |
| GA23 - CARPENTERIA - CONCIO 7D - PANTA E SEZIONI - TAV.1 | INR11EE2PBG2A30021 |
| GA23 - CARPENTERIA - CONCIO 7E - PANTA E SEZIONI - TAV.1 | INR11EE2PBG2A30022 |
| GA23 - CARPENTERIA - CONCIO 7F - PANTA E SEZIONI - TAV.1 | INR11EE2PBG2A30023 |
| GA23 - CARPENTERIA - CONCIO 7G - PANTA E SEZIONI - TAV.1 | INR11EE2PBG2A30024 |
| GA23 - CARPENTERIA - CONCIO 7H - PANTA E SEZIONI - TAV.1 | INR11EE2PBG2A30025 |
| GA23 - CARPENTERIA - CONCIO 7I - PANTA E SEZIONI - TAV.1 | INR11EE2PBG2A30026 |
| GA23 - CARPENTERIA - CONCIO 7J - PANTA E SEZIONI - TAV.1 | INR11EE2PBG2A30027 |
| GA23 - CARPENTERIA - CONCIO 7K - PANTA E SEZIONI - TAV.1 | INR11EE2PBG2A30028 |
| GA23 - CARPENTERIA - CONCIO 7L - PANTA E SEZIONI - TAV.1 | INR11EE2PBG2A30029 |
| GA23 - CARPENTERIA - CONCIO 7M - PANTA E SEZIONI - TAV.1 | INR11EE2PBG2A30030 |
| GA23 - CARPENTERIA - CONCIO 7N - PANTA E SEZIONI - TAV.1 | INR11EE2PBG2A30031 |
| GA23 - CARPENTERIA - CONCIO 7O - PANTA E SEZIONI - TAV.1 | INR11EE2PBG2A30032 |
| GA23 - CARPENTERIA - CONCIO 7P - PANTA E SEZIONI - TAV.1 | INR11EE2PBG2A30033 |
| GA23 - CARPENTERIA - CONCIO 7Q - PANTA E SEZIONI - TAV.1 | INR11EE2PBG2A30034 |
| GA23 - CARPENTERIA - CONCIO 7R - PANTA E SEZIONI - TAV.1 | INR11EE2PBG2A30035 |
| GA23 - CARPENTERIA - CONCIO 7S - PANTA E SEZIONI - TAV.1 | INR11EE2PBG2A30036 |
| GA23 - CARPENTERIA - CONCIO 7T - PANTA E SEZIONI - TAV.1 | INR11EE2PBG2A30037 |
| GA23 - CARPENTERIA - CONCIO 7U - PANTA E SEZIONI - TAV.1 | INR11EE2PBG2A30038 |
| GA23 - CARPENTERIA - CONCIO 7V - PANTA E SEZIONI - TAV.1 | INR11EE2PBG2A30039 |
| GA23 - CARPENTERIA - CONCIO 7W - PANTA E SEZIONI - TAV.1 | INR11EE2PBG2A30040 |
| GA23 - CARPENTERIA - CONCIO 7X - PANTA E SEZIONI - TAV.1 | INR11EE2PBG2A30041 |
| GA23 - CARPENTERIA - CONCIO 7Y - PANTA E SEZIONI - TAV.1 | INR11EE2PBG2A30042 |
| GA23 - CARPENTERIA - CONCIO 7Z - PANTA E SEZIONI - TAV.1 | INR11EE2PBG2A30043 |
| GA23 - CARPENTERIA - CONCIO 8 - PANTA E SEZIONI | INR11EE2PBG2A30044 |
| GA23 - CARPENTERIA - CONCIO 9 - PANTA E SEZIONI | INR11EE2PBG2A30045 |
| GA23 - CARPENTERIA - CONCIO 10 - PANTA E SEZIONI | INR11EE2PBG2A30046 |
| GA23 - CARPENTERIA - CONCIO 11 - PANTA E SEZIONI | INR11EE2PBG2A30047 |
| GA23 - SEZIONI TRASVERSALI SCAVI - FASE 1 - TAV.1 | INR11EE2PBG2A30101 |
| GA23 - SEZIONI TRASVERSALI SCAVI - FASE 2 - TAV.1 | INR11EE2PBG2A30102 |
| GA23 - SEZIONI TRASVERSALI SCAVI - FASE 2 - TAV.2 | INR11EE2PBG2A30103 |
| GA23 - SEZIONI TRASVERSALI SCAVI - FASE 2 - TAV.3 | INR11EE2PBG2A30104 |
| GA23 - PARTICOLARI COSTRUTTIVI - TAV.1 | INR11EE2PBG2A30901 |
| GA23 - PARTICOLARI COSTRUTTIVI - TAV.2 | INR11EE2PBG2A30902 |

NOTE GENERALI

- TUTTE LE MISURE SONO ESPRESSE IN CENTIMETRI
- TUTTE LE QUOTE ALTIMETRICHE SONO ESPRESSE IN METRI s.l.m.
- TUTTI GLI ANGOLI SONO ESPRESSE IN GRADI DECIMALI
- TUTTE LE PROGRESSIVE SONO ESPRESSE IN CHILOMETRI
- TUTTE LE COORDINATE SONO ESPRESSE IN METRI
- LA QUOTA DELLA FALDA IDRICA DI PROGETTO È ASSUNTA PARI A 51,61 m

COMMITTENTE: **RFI** RETE FERROVIARIA ITALIANA GRUPPO FERROVIE DELLO STATO

ALTA SOVRIGLIANZA: **ITALFERR** GRUPPO FERROVIE DELLO STATO

GENERAL CONTRACTOR: **Cepav due** Consorzio ENI per l'Alta Velocità

INFRASTRUTTURE FERROVIARIE STRATEGICHE DEFINITE DALLA LEGGE OBIETTIVO N. 443/01

LINEA A.V./A.C. TORINO - VENEZIA Tratta MILANO - VERONA
 Lotto funzionale Brescia-Verona
 PROGETTO ESECUTIVO
 GA23 - GALLERIA ARTIFICIALE ITC VR MERCI B.D. DA PK 1+626,455 A PK 1+935,866
 PIANTE SCAVI E OPERE PROVVISORIALI

| | | | |
|----------------------------|---|--------|---------------------------------|
| GENERAL CONTRACTOR | Direttore Lavori | | SCALA: |
| Consorzio Cepav due | Il Direttore del Consorzio Cepav due (Ing. T. ...) | | 1:500 |
| Data: | Data: | | |
| COMMESSA | LOTTO | FASE | ENTE TIPO DOC. OPERA/DISCIPLINA |
| INOR | 11 | E | E2 P8 GA2301 |
| PROGETTAZIONE | PROG. REV. | | |
| Rev. | Descrizione | Aut. | Data |
| A | EMISSIONE | Biglia | 22/10/18 |
| B | | | |
| C | | | |

CIG: 75444733AA

Progetto cofinanziato dalla Unione Europea

CUP: I81H100000000