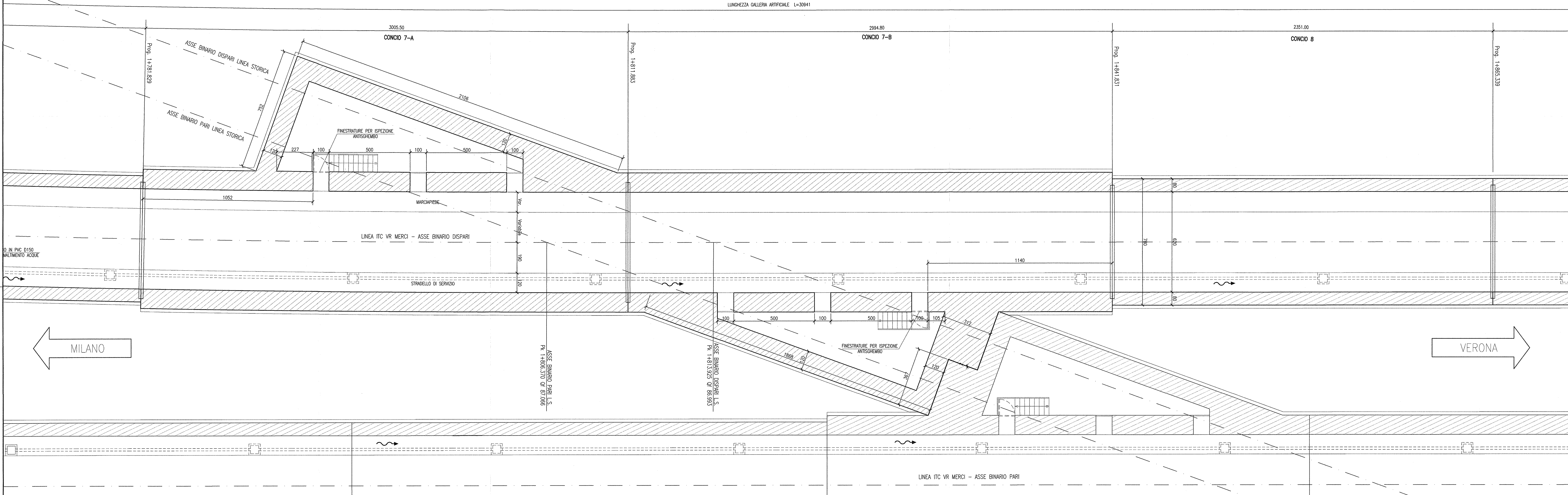


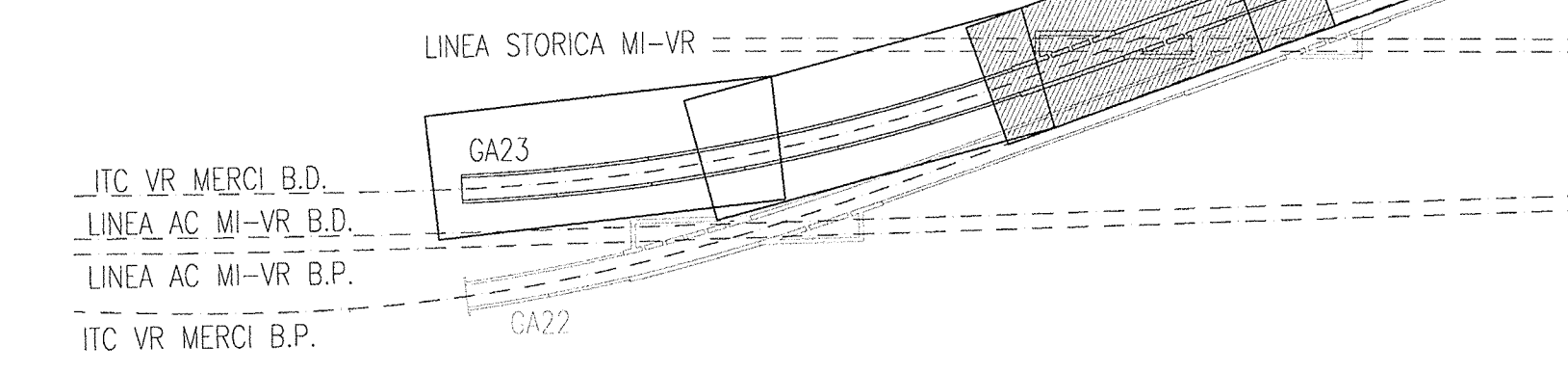
PIANTA
SCALA 1:100



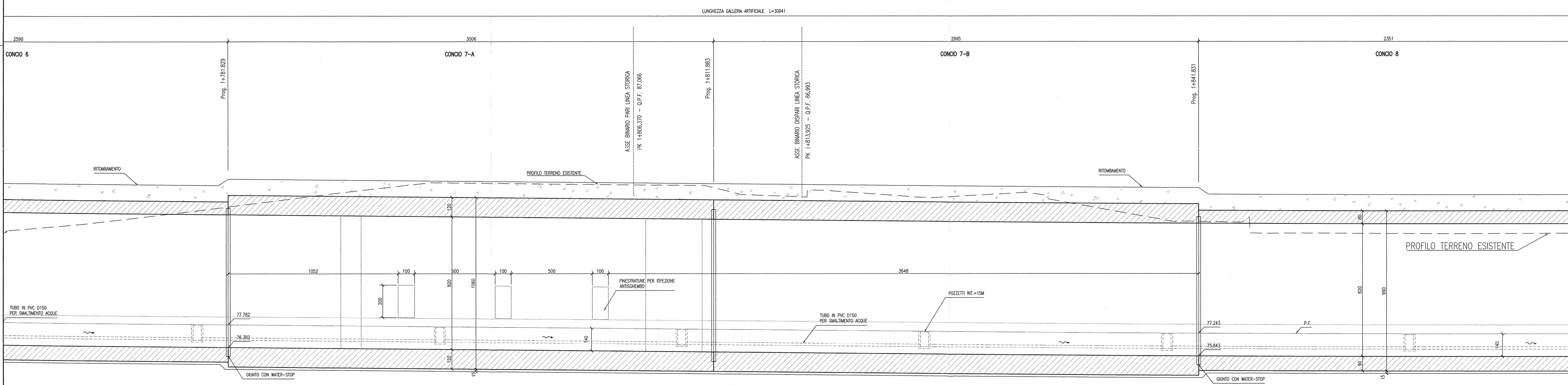
LUNGHEZZA GALLERIA ARTIFICIALE L=3041



PIANTA CHIAVE



SEZIONE LONGITUDINALE
SCALA 1:100



DESEGNI DI RIFERIMENTO

DESCRIZIONE	CODICE
- GA23 - RELAZIONE GEOTECNICA	INOR11EE2BGA230001
- GA23 - PROFILO GEOTECNICO	INOR11EE2BGA230001
- GA23 - RELAZIONE TECNICA GENERALE	INOR11EE2BGA230001
- GA23 - RELAZIONE DI CALCOLO	INOR11EE2BGA230001
- GA23 - TABELLA MATERIALI	INOR11EE2BGA230001
- GA23 - PIANIMETRIA STATO DI FATTO	INOR11EE2BGA230001
- GA23 - PIANIMETRIA DI PROGETTO	INOR11EE2BGA230001
- GA23 - SEZIONI TRASVERSALI - TAV.1	INOR11EE2BGA230001
- GA23 - SEZIONI TRASVERSALI - TAV.2	INOR11EE2BGA230002
- GA23 - SEZIONI TRASVERSALI - TAV.3	INOR11EE2BGA230003
- GA23 - SEZIONI TIPO GALLERIA	INOR11EE2BGA230001
- GA23 - PROGETTI IMBODICI BRESCIA E VERONA	INOR11EE2BGA230005
- GA23 - IMBODICO VERONA - PIANTE E SEZIONI	INOR11EE2BGA230005
- GA23 - IMBODICO BRESCIA - PIANTE E SEZIONI	INOR11EE2BGA230007
- GA23 - PIANTE E SEZIONI LONG. - TAV.4	INOR11EE2BGA230004
- GA23 - PIANTE E SEZIONI LONG. - TAV.5	INOR11EE2BGA230004
- GA23 - CARPENTERIA - CONCIO 1 - PIANTE E SEZIONI	INOR11EE2BGA230001
- GA23 - CARPENTERIA - CONCIO 2 - PIANTE E SEZIONI	INOR11EE2BGA230002
- GA23 - CARPENTERIA - CONCIO 3 - PIANTE E SEZIONI	INOR11EE2BGA230003
- GA23 - CARPENTERIA - CONCIO 4 - PIANTE E SEZIONI	INOR11EE2BGA230004
- GA23 - CARPENTERIA - CONCIO 5 - PIANTE E SEZIONI	INOR11EE2BGA230005
- GA23 - CARPENTERIA - CONCIO 7A - PIANTE E SEZIONI - TAV.1	INOR11EE2BGA230007
- GA23 - CARPENTERIA - CONCIO 7A - PIANTE E SEZIONI - TAV.2	INOR11EE2BGA230008
- GA23 - CARPENTERIA - CONCIO 7B - PIANTE E SEZIONI - TAV.1	INOR11EE2BGA230009
- GA23 - CARPENTERIA - CONCIO 7B - PIANTE E SEZIONI - TAV.2	INOR11EE2BGA230010
- GA23 - CARPENTERIA - CONCIO 7A-7B - PIANTE PRESALLES	INOR11EE2BGA230001
- GA23 - CARPENTERIA - CONCIO 8 - PIANTE E SEZIONI	INOR11EE2BGA230011
- GA23 - CARPENTERIA - CONCIO 9 - PIANTE E SEZIONI	INOR11EE2BGA230012
- GA23 - CARPENTERIA - CONCIO 10 - PIANTE E SEZIONI	INOR11EE2BGA230013
- GA23 - CARPENTERIA - CONCIO 11 - PIANTE E SEZIONI	INOR11EE2BGA230014
- GA23 - ARMATURA - CONCIO 1 - TAV.1	INOR11EE2BGA230015
- GA23 - ARMATURA - CONCIO 2 - TAV.1	INOR11EE2BGA230016
- GA23 - ARMATURA - CONCIO 3 - TAV.1	INOR11EE2BGA230017
- GA23 - ARMATURA - CONCIO 4 - TAV.1	INOR11EE2BGA230018
- GA23 - ARMATURA - CONCIO 5 - TAV.1	INOR11EE2BGA230019
- GA23 - ARMATURA - CONCIO 6 - TAV.1	INOR11EE2BGA230020
- GA23 - ARMATURA - CONCIO 7A - TAV.1	INOR11EE2BGA230021
- GA23 - ARMATURA - CONCIO 7A - TAV.2	INOR11EE2BGA230022
- GA23 - ARMATURA - CONCIO 7A - TAV.3	INOR11EE2BGA230023
- GA23 - ARMATURA - CONCIO 7A - TAV.4	INOR11EE2BGA230024
- GA23 - ARMATURA - CONCIO 7A - TAV.5	INOR11EE2BGA230025
- GA23 - ARMATURA - CONCIO 7A - TAV.6	INOR11EE2BGA230026
- GA23 - ARMATURA - CONCIO 7A - TAV.7	INOR11EE2BGA230027
- GA23 - ARMATURA - CONCIO 7A - TAV.8	INOR11EE2BGA230028
- GA23 - ARMATURA - CONCIO 8 - TAV.1	INOR11EE2BGA230029
- GA23 - ARMATURA - CONCIO 8 - TAV.2	INOR11EE2BGA230030
- GA23 - ARMATURA - CONCIO 9 - TAV.1	INOR11EE2BGA230031
- GA23 - ARMATURA - CONCIO 9 - TAV.2	INOR11EE2BGA230032
- GA23 - ARMATURA - CONCIO 10 - TAV.1	INOR11EE2BGA230033
- GA23 - ARMATURA - CONCIO 10 - TAV.2	INOR11EE2BGA230034
- GA23 - ARMATURA - CONCIO 11 - TAV.1	INOR11EE2BGA230035
- GA23 - ARMATURA - CONCIO 11 - TAV.2	INOR11EE2BGA230036
- GA23 - PIANTE SCALI E OPERE PROVVISORIE	INOR11EE2BGA230101
- GA23 - SEZIONI TRASVERSALI SCAL - FASE 1	INOR11EE2BGA230102
- GA23 - SEZIONI TRASVERSALI SCAL - FASE 2 - TAV.1	INOR11EE2BGA230103
- GA23 - SEZIONI TRASVERSALI SCAL - FASE 2 - TAV.2	INOR11EE2BGA230104
- GA23 - SEZIONI TRASVERSALI SCAL - FASE 2 - TAV.3	INOR11EE2BGA230105
- GA23 - PARTICOLARI COSTRUTTIVI - TAV.1	INOR11EE2BGA230901
- GA23 - PARTICOLARI COSTRUTTIVI - TAV.2	INOR11EE2BGA230902

NOTE GENERALI

- TUTTE LE MISURE SONO ESPRESSE IN CENTIMETRI
- TUTTE LE QUOTE ALTIMETRICHE SONO ESPRESSE IN METRI s.l.m.
- TUTTI GLI ANGOLI SONO ESPRESSE IN GRADI DECIMALI
- TUTTE LE PROGRESSIVE SONO ESPRESSE IN CHILOMETRI
- TUTTE LE COORDINATE SONO ESPRESSE IN METRI
- LA QUOTA DELLA FALDA IDRICA DI PROGETTO È ASSUNTA PARI A 51,61 m

- PER I DETTAGLI RELATIVI AD IMPERMEABILIZZAZIONI E GIUNTI SI RIMANDA ALL'ELABORATO INOR11EE2BGA2309002

CARATTERISTICHE DEI MATERIALI

- PER LE CARATTERISTICHE DEI MATERIALI FARE RIFERIMENTO ALL'ELABORATO INOR11EE24TA2300001

COMMITENTE:

ALTA SOVRIGLIANZA:

GENERAL CONTRACTOR:

Consorzio ENI per l'Alta Velocità

INFRASTRUTTURE FERROVIARIE STRATEGICHE DEFINITE DALLA LEGGE OBIETTIVO N. 443/01
 LINEA A.V. I.A.C. TORINO - VENEZIA Tratta MILANO - VERONA
 Lotto funzionale Brescia-Verona
 PROGETTO ESECUTIVO
 GA23 - GALLERIA ARTIFICIALE IC VR MERCÌ B.D. DA PK 1+626.455 A PK 1+935.866
 PIANTE E SEZIONE LONGITUDINALE - TAV.3

GENERAL CONTRACTOR: Consorzio Cepav due
 Direzione del Progetto: Ing. Y. Zaccaro

DIRETTORE LAVORI: [Blank]

SCALA: 1:100

COMMESSA: INOR 11 E E2 PA GA2300 003 A

PROGETTAZIONE:

Rev.	Descrizione	Autore	Data	Verifica	Data
A	EMISSIONE	[Blank]	23/10/18	[Blank]	[Blank]
B	[Blank]	[Blank]	[Blank]	[Blank]	[Blank]
C	[Blank]	[Blank]	[Blank]	[Blank]	[Blank]

PROGETTO: INOR11EE2BGA230003A_02.dwg

CIG: 751447334A

Foglio cedificato dalla Unione Europea

CLP: 1810910000008