

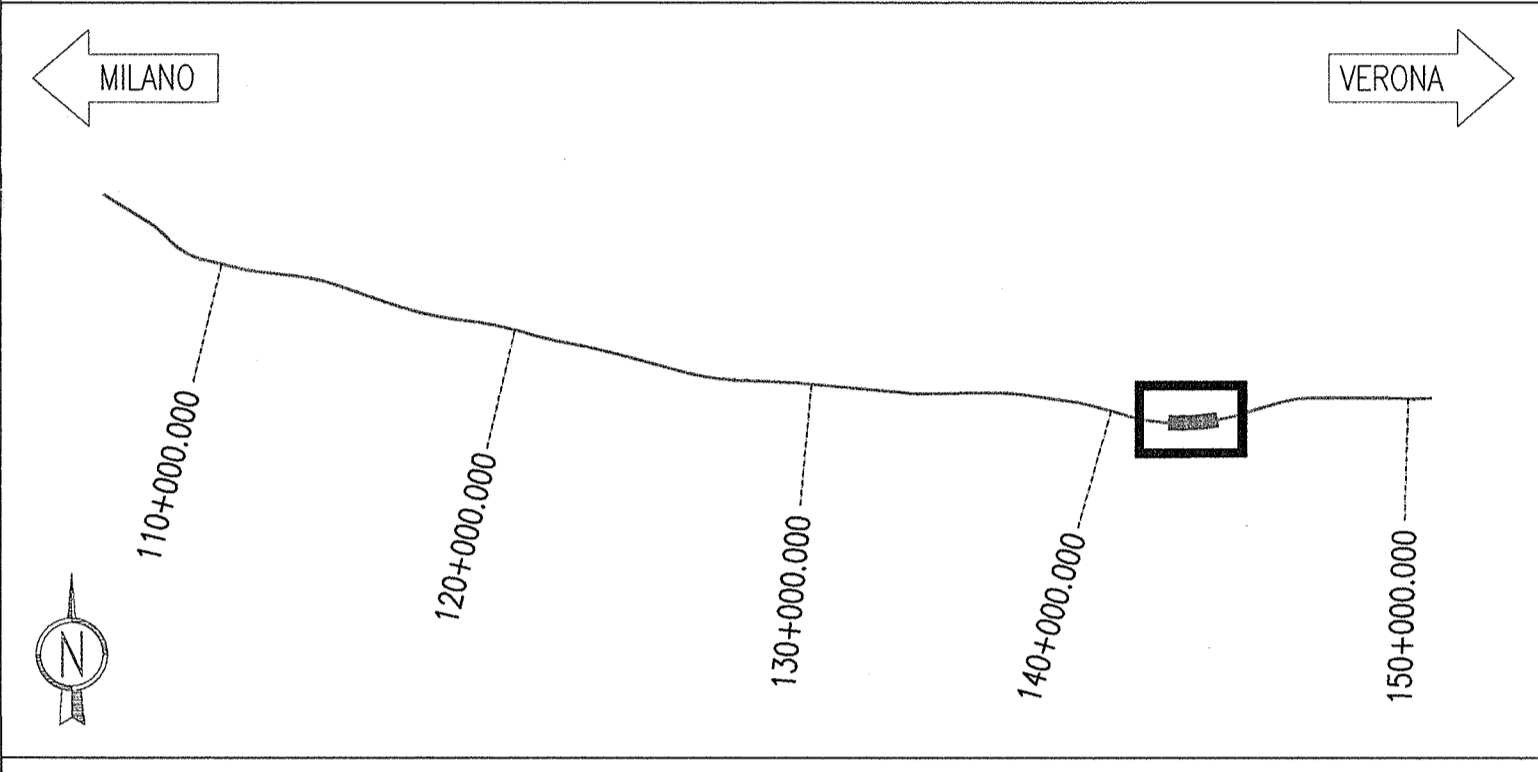
Disegni di riferimento

DESCRIZIONE	CODICE
COLLETTORI SAN GIORGIO IN SALICI EST (GAT) - In Pk 141+822.24 e Pk 141+875.24 - Scavi - Piani di scavo (Dm. 1/2)	MAN112320A/1000
COLLETTORI SAN GIORGIO IN SALICI EST (GAT) - In Pk 141+822.24 e Pk 141+875.24 - Scavi - Piani di scavo, sezione tipo e particolari (Dm. 1/2)	MAN112320B/1000
COLLETTORI SAN GIORGIO IN SALICI EST (GAT) - In Pk 141+822.24 e Pk 141+875.24 - Scavi - Sezione trasversali (Dm. 1/2)	MAN112320C/1000
COLLETTORI SAN GIORGIO IN SALICI EST (GAT) - In Pk 141+822.24 e Pk 141+875.24 - Sollecitazioni strutturali - Dimensioni generali (Dm. 1/2)	MAN112320D/1000
COLLETTORI SAN GIORGIO IN SALICI EST (GAT) - In Pk 141+822.24 e Pk 141+875.24 - Sollecitazioni strutturali - Piani longitudinali e sezioni tipo (Dm. 1/2)	MAN112320E/1000
COLLETTORI SAN GIORGIO IN SALICI EST (GAT) - In Pk 141+822.24 e Pk 141+875.24 - Sollecitazioni strutturali - Sezioni trasversali (Dm. 1/2)	MAN112320F/1000
COLLETTORI SAN GIORGIO IN SALICI EST (GAT) - In Pk 141+822.24 e Pk 141+875.24 - Piani tipo con sezione longitudinali e vista d'angolo (Dm. 1/2)	MAN112320G/1000
COLLETTORI SAN GIORGIO IN SALICI EST (GAT) - In Pk 141+822.24 e Pk 141+875.24 - Sollecitazioni strutturali - Sezione di impiantistica - Sezione tipo e particolari costruttivi	MAN112320H/1000
COLLETTORI SAN GIORGIO IN SALICI EST (GAT) - In Pk 141+822.24 e Pk 141+875.24 - Manto stradale	MAN112320I/1000
COLLETTORI SAN GIORGIO IN SALICI EST (GAT) - In Pk 141+822.24 e Pk 141+875.24 - Manto stradale	MAN112320J/1000
COLLETTORI SAN GIORGIO IN SALICI EST (GAT) - In Pk 141+822.24 e Pk 141+875.24 - Manto stradale	MAN112320K/1000
COLLETTORI SAN GIORGIO IN SALICI EST (GAT) - In Pk 141+822.24 e Pk 141+875.24 - Manto stradale	MAN112320L/1000
COLLETTORI SAN GIORGIO IN SALICI EST (GAT) - In Pk 141+822.24 e Pk 141+875.24 - Manto stradale	MAN112320M/1000
COLLETTORI SAN GIORGIO IN SALICI EST (GAT) - In Pk 141+822.24 e Pk 141+875.24 - Manto stradale	MAN112320N/1000
COLLETTORI SAN GIORGIO IN SALICI EST (GAT) - In Pk 141+822.24 e Pk 141+875.24 - Manto stradale	MAN112320O/1000
COLLETTORI SAN GIORGIO IN SALICI EST (GAT) - In Pk 141+822.24 e Pk 141+875.24 - Manto stradale	MAN112320P/1000
COLLETTORI SAN GIORGIO IN SALICI EST (GAT) - In Pk 141+822.24 e Pk 141+875.24 - Manto stradale	MAN112320Q/1000
COLLETTORI SAN GIORGIO IN SALICI EST (GAT) - In Pk 141+822.24 e Pk 141+875.24 - Manto stradale	MAN112320R/1000
COLLETTORI SAN GIORGIO IN SALICI EST (GAT) - In Pk 141+822.24 e Pk 141+875.24 - Manto stradale	MAN112320S/1000
COLLETTORI SAN GIORGIO IN SALICI EST (GAT) - In Pk 141+822.24 e Pk 141+875.24 - Manto stradale	MAN112320T/1000
COLLETTORI SAN GIORGIO IN SALICI EST (GAT) - In Pk 141+822.24 e Pk 141+875.24 - Manto stradale	MAN112320U/1000
COLLETTORI SAN GIORGIO IN SALICI EST (GAT) - In Pk 141+822.24 e Pk 141+875.24 - Manto stradale	MAN112320V/1000
COLLETTORI SAN GIORGIO IN SALICI EST (GAT) - In Pk 141+822.24 e Pk 141+875.24 - Manto stradale	MAN112320W/1000
COLLETTORI SAN GIORGIO IN SALICI EST (GAT) - In Pk 141+822.24 e Pk 141+875.24 - Manto stradale	MAN112320X/1000
COLLETTORI SAN GIORGIO IN SALICI EST (GAT) - In Pk 141+822.24 e Pk 141+875.24 - Manto stradale	MAN112320Y/1000
COLLETTORI SAN GIORGIO IN SALICI EST (GAT) - In Pk 141+822.24 e Pk 141+875.24 - Manto stradale	MAN112320Z/1000

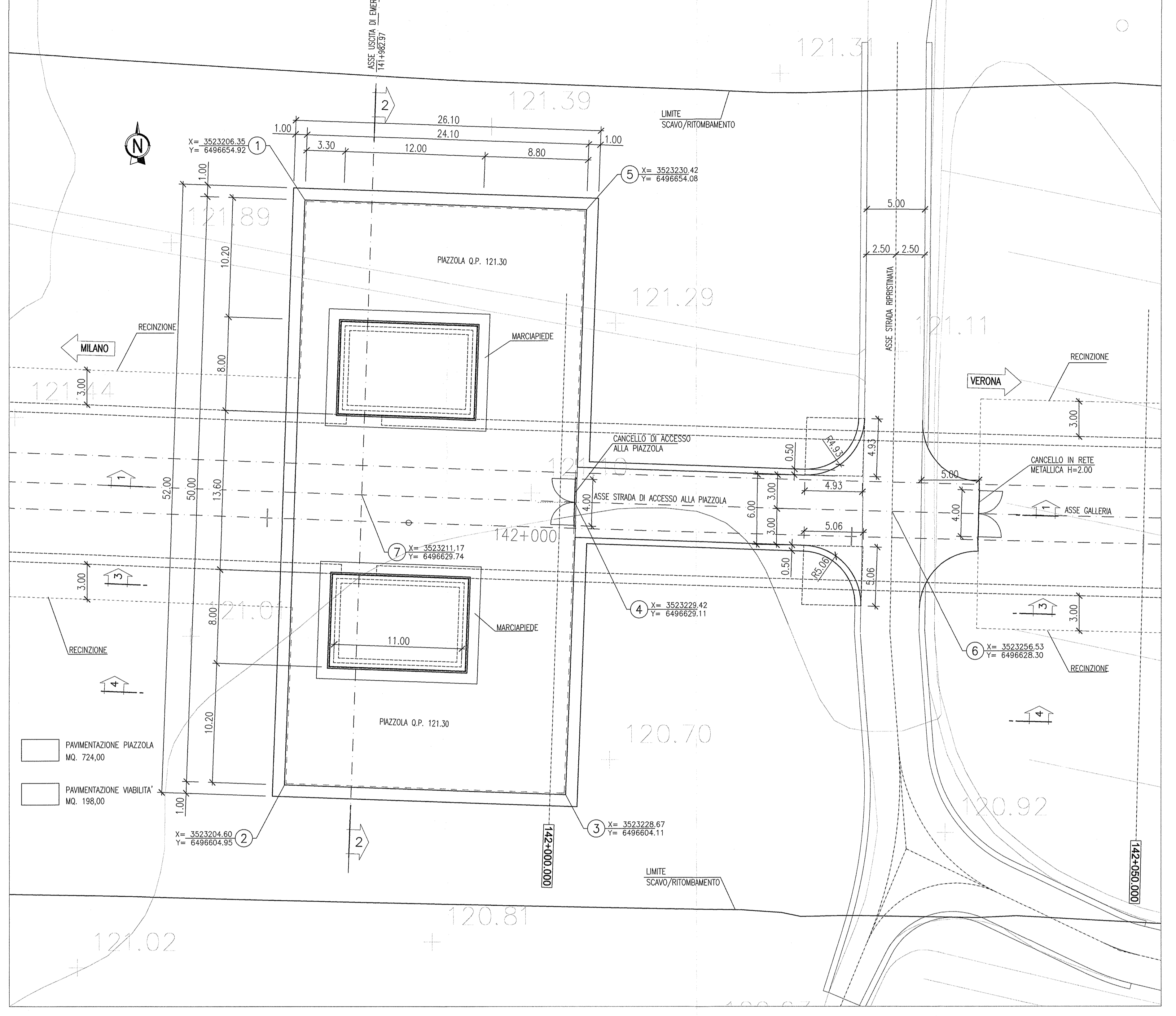
NOTE GENERALI

IL RINTERRO DEL MANUFATTO ANDRA' ESEGUITO A MATURAZIONE AVVENUTA DEI GETTI DEI PIANEROTTOLI E DELLE RAMPE DI SCALA

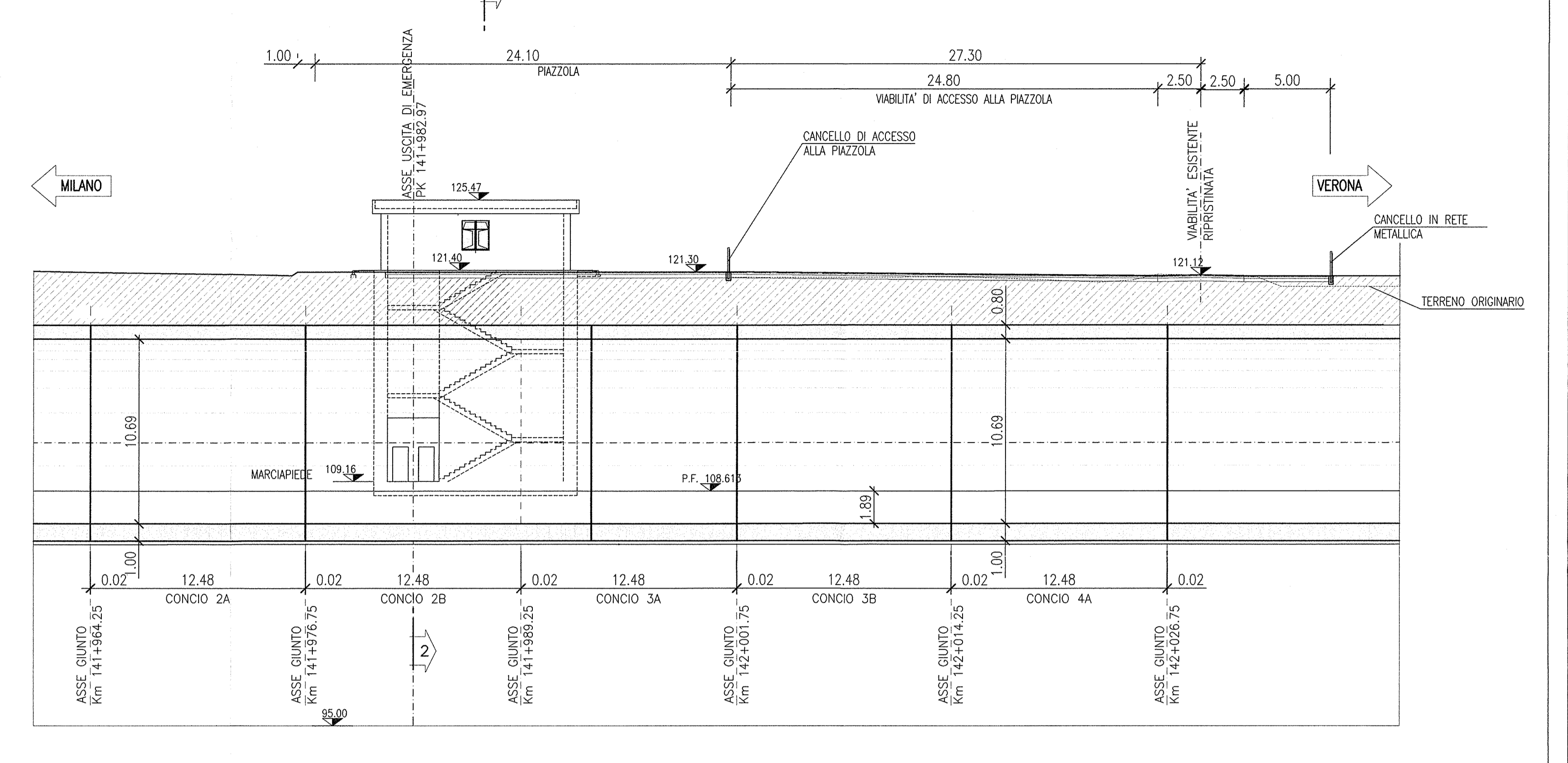
KEY PLAN



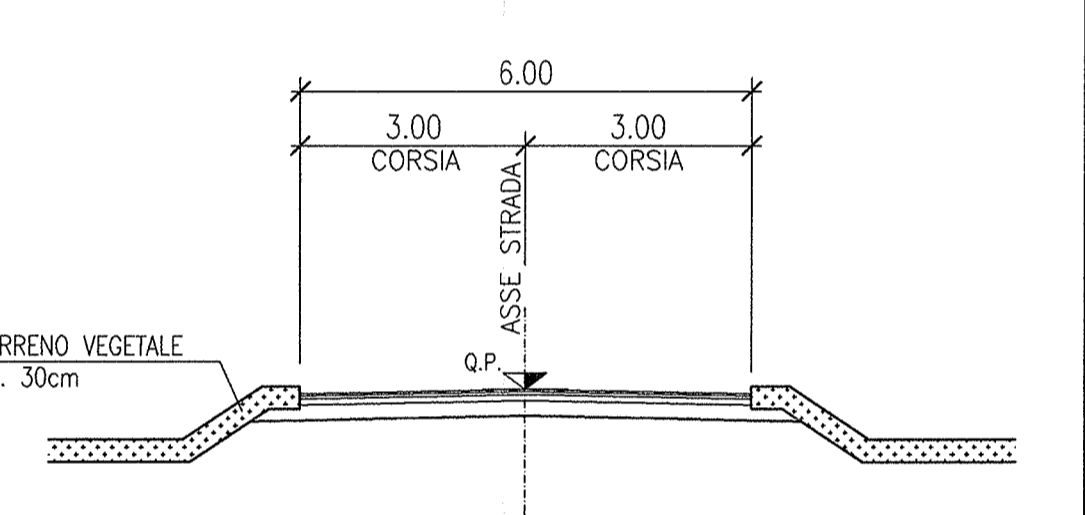
PLANIMETRIA 1:200



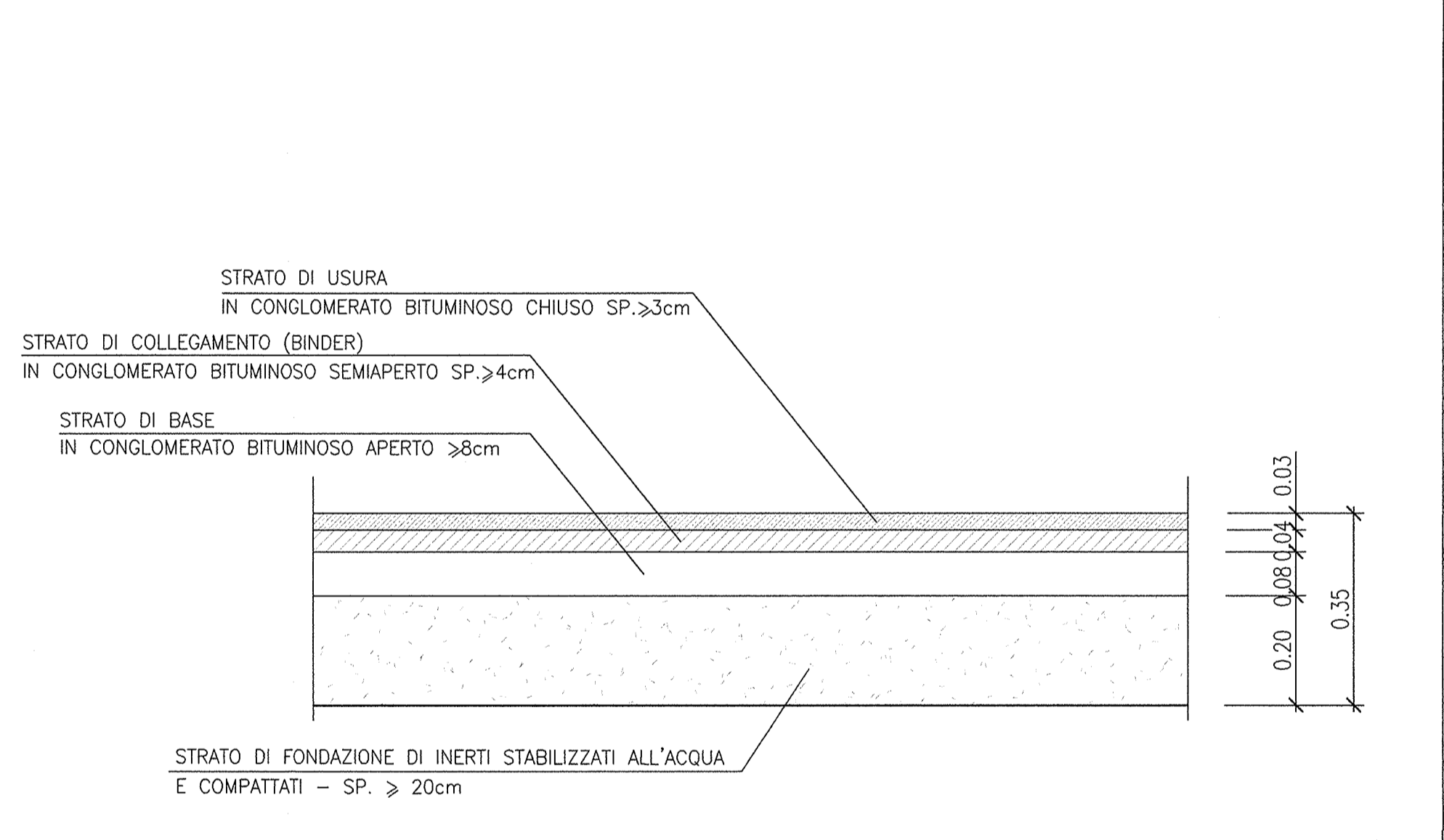
SEZIONE 1-1 1:200



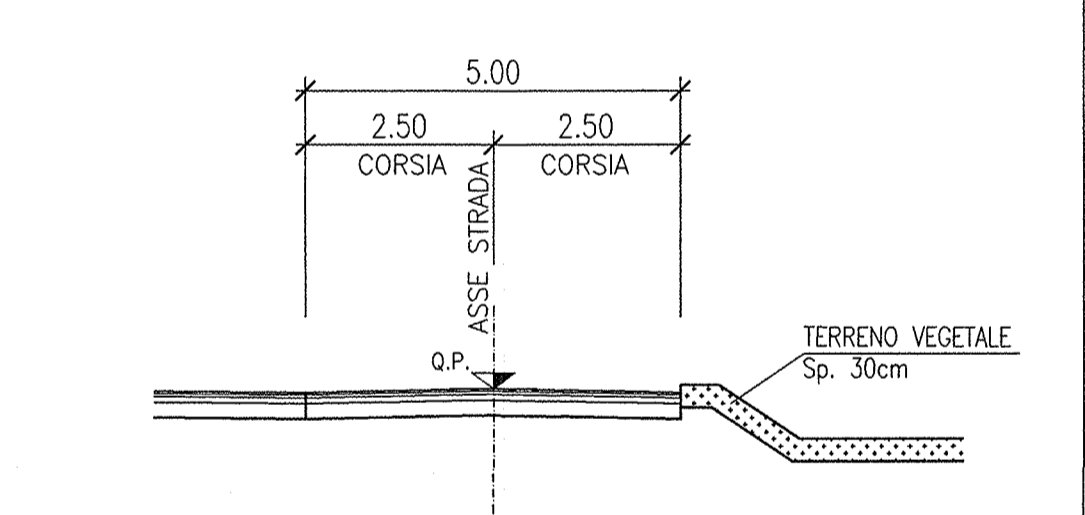
VIABILITA' DI ACCESSO ALLA PIAZZOLA 1:100



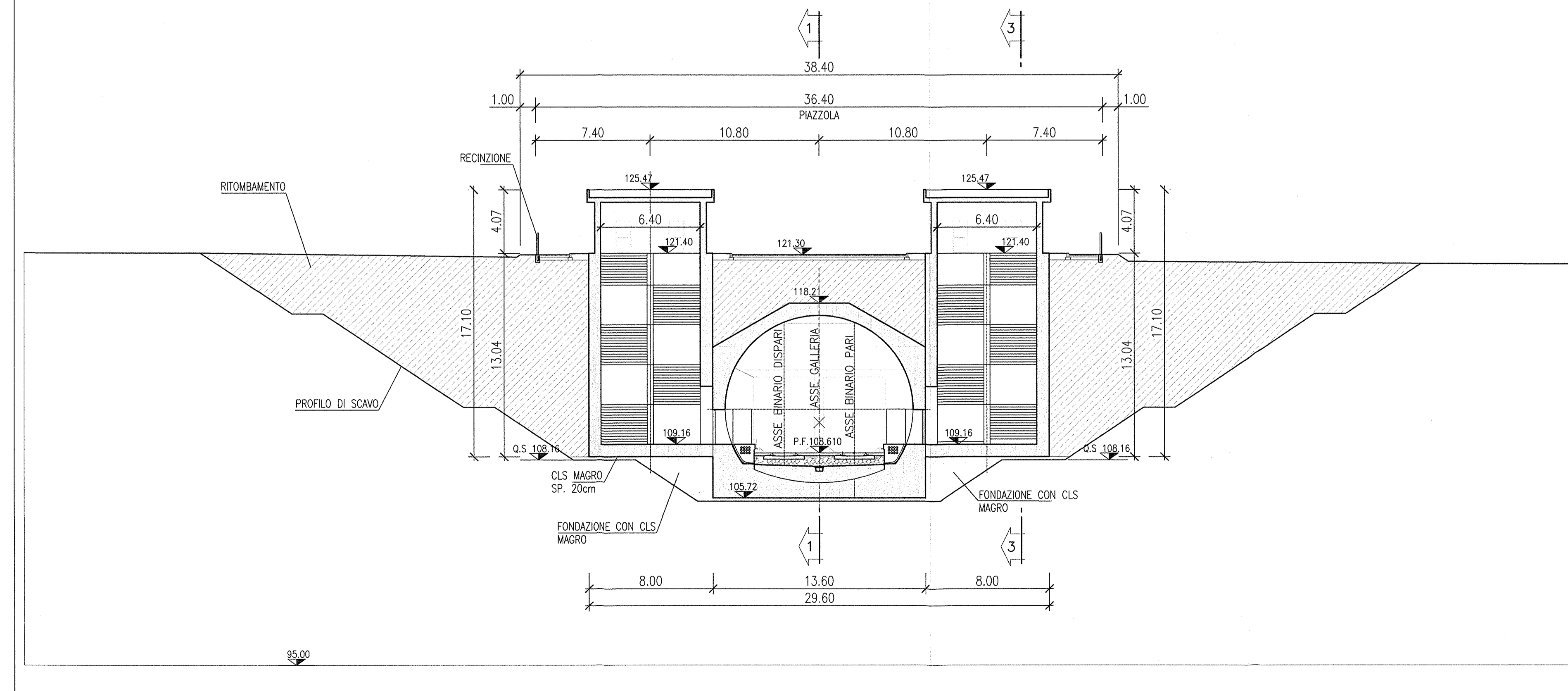
PARTICOLARE PAVIMENTAZIONE 1:10



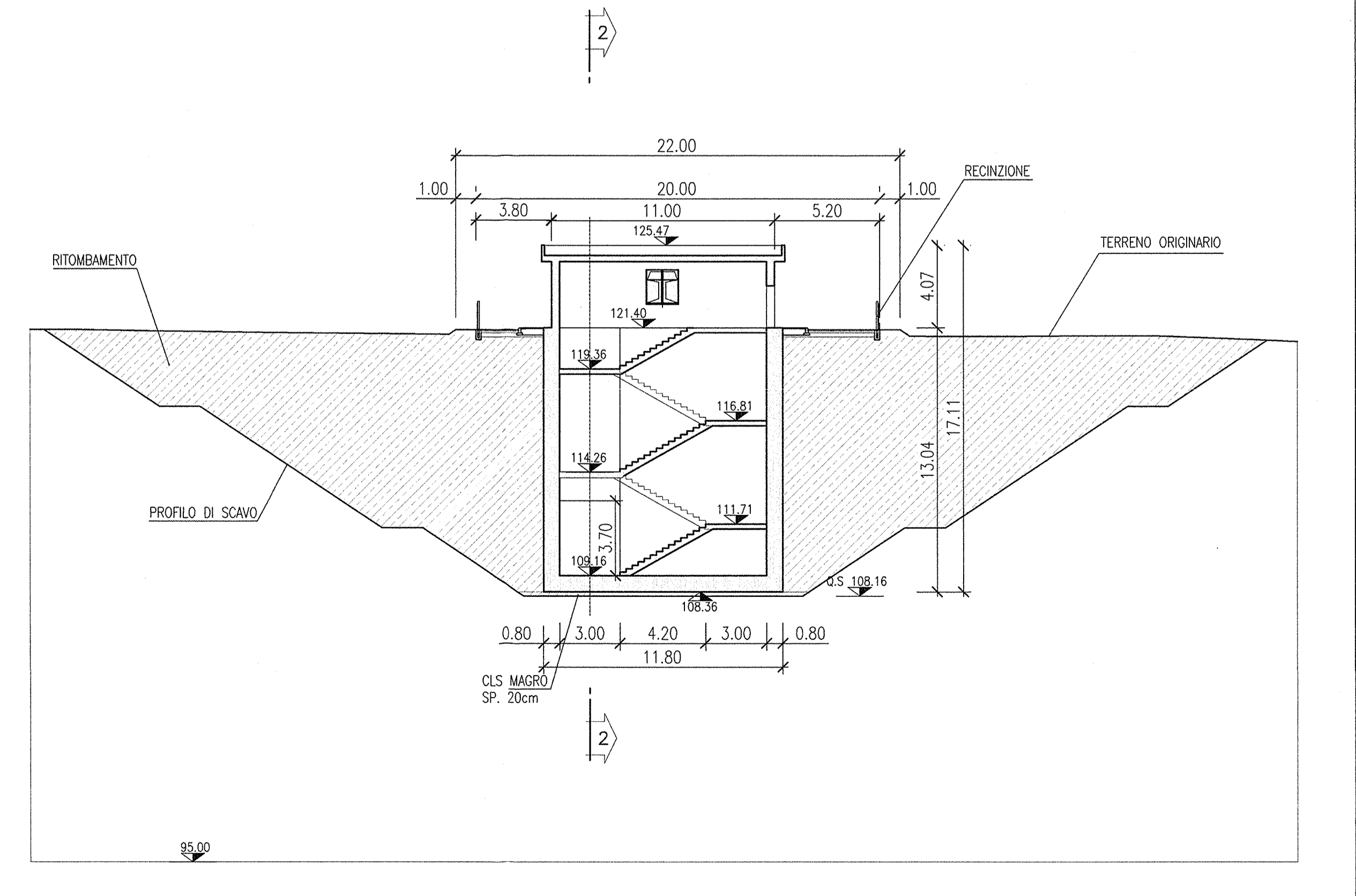
VIABILITA' ESISTENTE RIPRISTINATA 1:100



SEZIONE 2-2 1:200



SEZIONE 3-3 1:200



COMMITTENTE: **RFI** RETE FERROVIARIA ITALIANA GRUPPO FERROVIE DELLO STATO

ALTA SORVEGLIANZA: **ITALFERR** GRUPPO FERROVIE DELLO STATO

GENERAL CONTRACTOR: **Cepav due** Consorzio ENI per l'Alta Velocità

INFRASTRUTTURE FERROVIARIE STRATEGICHE DEFINITE DALLA LEGGE OBIETTIVO N. 443/01

LINEA A.V. I.A.C. TORINO - VENEZIA Tratta MILANO - VERONA
Lotto funzionale Brescia-Verona
PROGETTO ESECUTIVO

GALLERIA ARTIFICIALE SAN GIORGIO IN SALICI EST USCITA DI SICUREZZA (GA55)
Pk 141+982.97
Planimetria, sezioni e particolari

GENERAL CONTRACTOR: **Cepav due** Consorzio ENI per l'Alta Velocità
DIRETTORE LAVORI: **Ing. J. Anzani**

SCALA: **VARIE**

COMMESSA LOTTO FASE ENTE TIPO DOC. OPERA/DISCIPLINA PROG. REV.
INOR 11 E E2 P2 GA5500 001 A

PROGETTAZIONE

Rev.	Descrizione	Autore	Data	Verificato	Data
A	EMISSIONE	CLMO	30.07.18	MERLINI	30.07.18
B					
C					

CIG: 751447334A
Progetto cofinanziato dalla Unione Europea CUP: F8H9100000008