

DESCRIZIONE	CODICE
Opere provvisorie di scavo - Planimetria, sezioni e sviluppi	INOR11EE2PZGA6501001
Sezioni di scavo - Cunicolo di collegamento	INOR11EE2PZGA6501001
Carpenteria - Tav. 1/2	INOR11EE2PZGA6500003
Carpenteria - Tav. 2/2	INOR11EE2PZGA6500004
Carpenteria - Prospetti	INOR11EE2PZGA6500001
Armatura - Tav. 2/2	INOR11EE2PZGA6500004
Armatura - Cunicolo di collegamento	INOR11EE2PZGA6500002

NOTE

- EVENTUALI DIFFERENZE TRA LE MISURE TOTALI E LE SOMMATORIE DELLE MISURE PARZIALI SONO DOVUTE AGLI ARROTONDAMENTI AUTOMATICI DI AUTOCAD.

SPECIFICHE PIEGATURA E POSA FERRI

PIEGATURA STAFFE
 Ø3 = DIAMETRO MINIMO DEL MANDRINO (mm)
 Ø3 = 48 PER #6-12
 Ø3 = 54 PER #14-18

PIEGATURA BARRE
 A MENO DI DIMETTERE INDICAZIONI RIPORTATE NELLE SAGOME DEI FERRI - PIEGARE LE ARMATURE CON MANDRINI DI DIAMETRO NON INFERIORE AI VALORI SOTTO RIPORTATI
 Ø1 = DIAMETRO MINIMO DEL MANDRINO (mm) PER PIEGATURE INTERMEDIE
 Ø2 = DIAMETRO MINIMO DEL MANDRINO (mm) PER SQUADRE TERMINALI
 D1 = 12x PER TUTTI I #
 D2 = 6x PER #6-12
 D3 = 8x PER #14-18
 D4 = 10x PER #20-24
 D5 = 12x PER #28

COPRIFERRO
 IL COPRIFERRO RAPPRESENTA IL NETTO TRA L'ESTERNO BASSO E SUPERFICIE ESTERNA DEL C.L.S. PRESSIONI PROPRIETARI DISTANZIATORI PRESERTI DALLA DIREZIONE LAVORI, ATTI A GARANTIRE IL COPRIFERRO DI PRODOTTO.
 - C=40.0mm

INTERFERRO
 IN CASO DI RADOPPI DI ARMATURE:
 1. ≥ 50mm
 2. ≥ 20mm NETTI (Øg = DIAMETRO MASSIMO AGGREGATO)

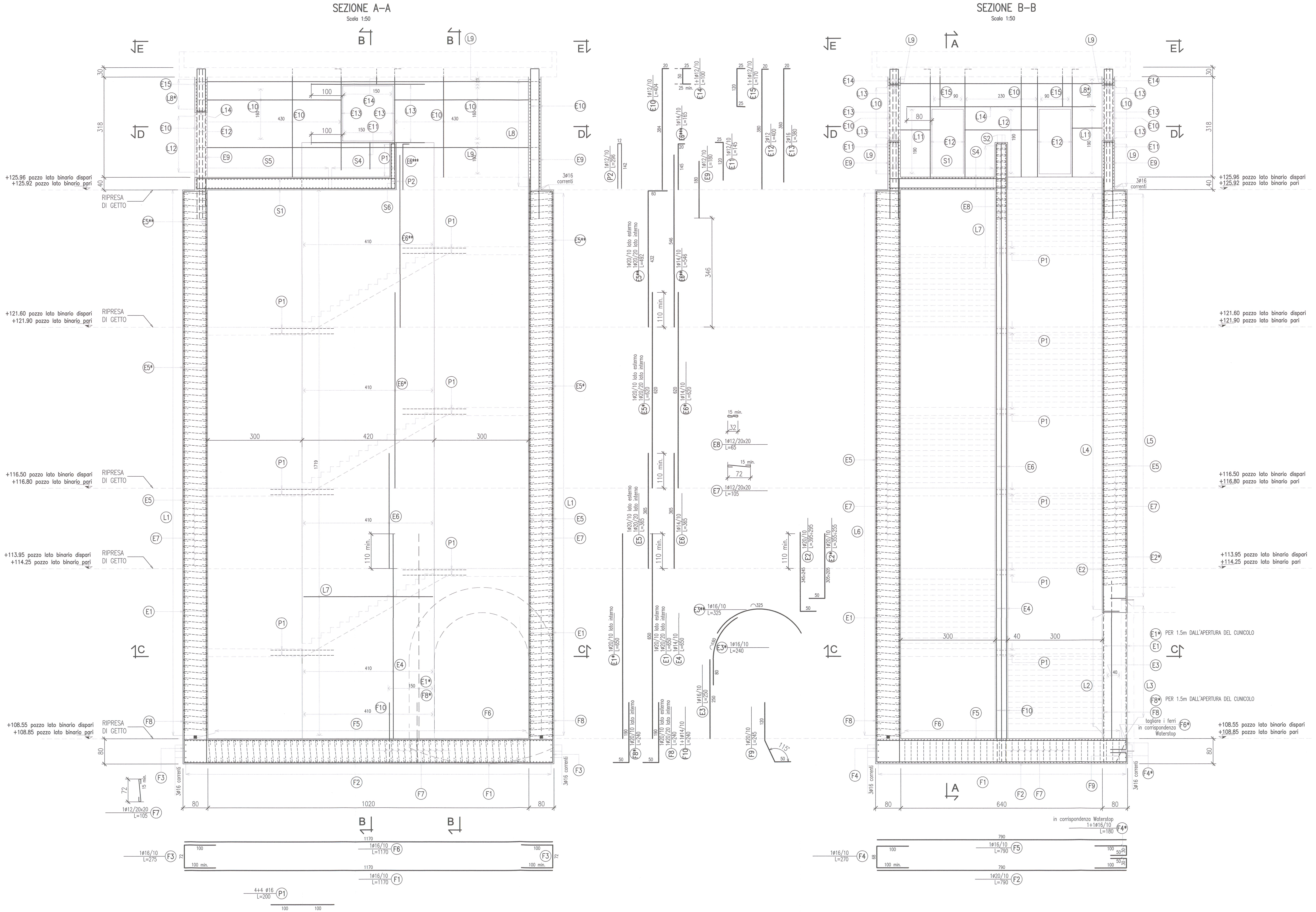
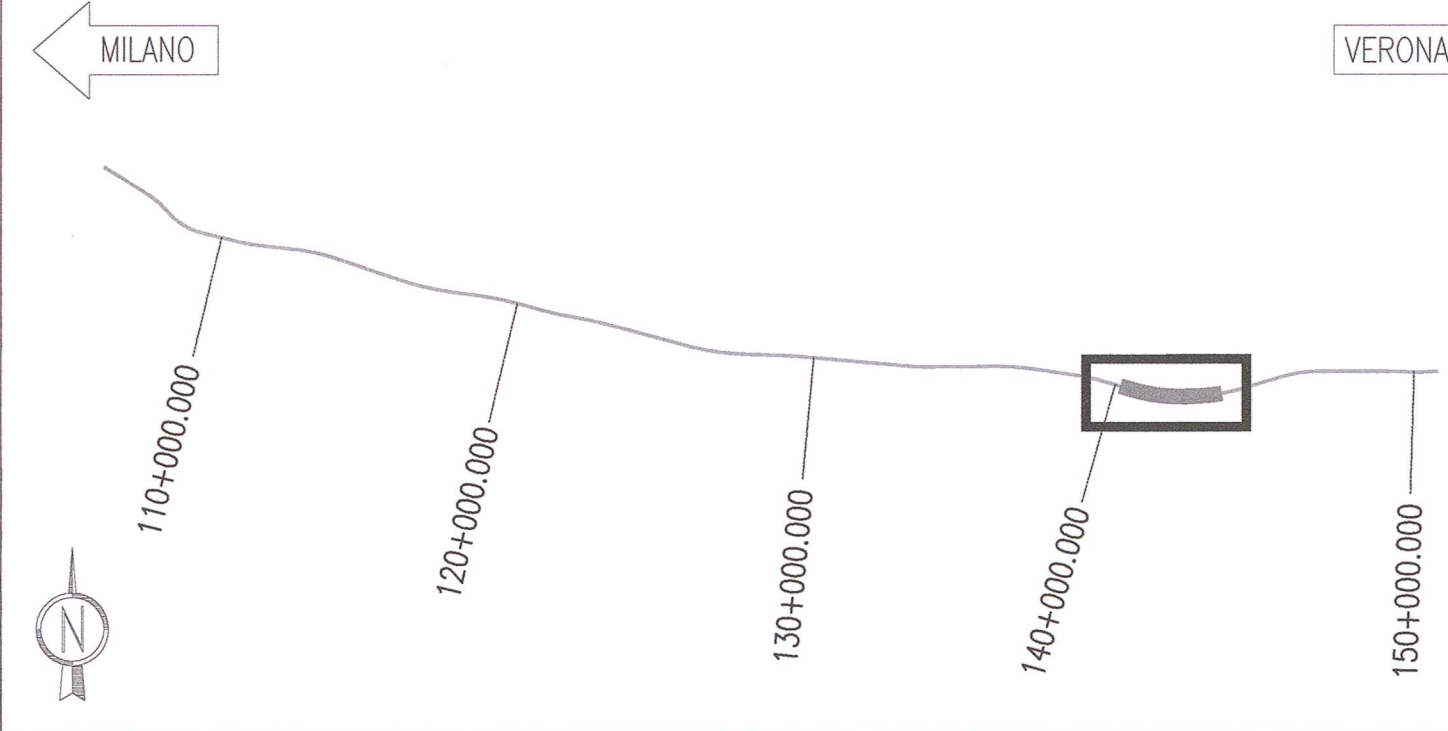
SPILLI (UNCINI/GRAFFE)
 SCHEMA DISPOSIZIONE

CAVALLOTTI/DISTANZIATORI
 SCHEMA DISPOSIZIONE

P₁ = PASSO SPILLI
 P₂ = PASSO FERRI ORIZZONTALI
 P₃ = PASSO FERRI PRINCIPALI
 P₄ = PASSO FERRI VERTICALI
 P₅ = PASSO CAVALLOTTI
 P₆ = PASSO FERRI PRINCIPALI
 P₇ = PASSO FERRI RIPARTITORI

I FERRI RIPORTATI NEL PRESENTE ELABORATO SONO RAPPRESENTATI A MENO DEGLI SMUSSI DI PIEGATURA CON IL MANDRINO. LE MISURE PARZIALI RIPORTATE SONO RELATIVE ALLA SPEZZATA A SPIGLI VIVI.

KEY PLAN



COMMITTENTE:
RFI
 INFRASTRUTTURE FERROVIARIE ITALIANE
 GRUPPO FERROVIE DELLO STATO

ALTA SORVEGLIANZA:
ITALFERR
 GRUPPO FERROVIE DELLO STATO

GENERAL CONTRACTOR:
Cepav due
 Consorzio ENI per l'Alta Velocità

INFRASTRUTTURE FERROVIARIE STRATEGICHE DEFINITE DALLA LEGGE OBIETTIVO N. 443/01
 LINEA A.V. /A.C. TORINO - VENEZIA Tratta MILANO - VERONA
 Lotto funzionale Brescia-Verona
 PROGETTO ESECUTIVO
 GALLERIA NATURALE SAN GIORGIO IN SALICI USCITA DI SICUREZZA (GA65)
 Pk 141+021.64
 Armatura
 Tav. 1/2

COMMISSA	LOTTO	FASE	ENTE	TIPO DOC.	OPERA/DISCIPLINA	PROGR.	REV.
INOR	11	E	E2	BB	GA6500	003	A

Rev.	Descrizione	Autore	Data	Verifica	Data
A	EMMISSIONE	PALEOMO	05.11.16	MERLINI	05.11.16
B					
C					