

Opere provvisorie di scavo - Planimetria, sezioni e sviluppo
 Carpenteria cantina - Cunicolo di collegamento
 Carpenteria - Tav. 1/2
 Carpenteria - Tav. 2/2
 Armatura - Pali
 Armatura - Cunicolo di collegamento

INOR1EE2P2GA6501001
 INOR1EE2B2GA6500001
 INOR1EE2B2GA6500003
 INOR1EE2B2GA6500004
 INOR1EE2B2GA6500005
 INOR1EE2B2GA6500002

KEY PLAN



FASI ESECUTIVE PRINCIPALI

- FASE 1: GETTO RIVESTIMENTO DEFINITIVO GALLERIA CORRENTE**
 Esecuzione del getto del rivestimento definitivo della galleria corrente, lasciando il risparmio per la successiva esecuzione del cunicolo di collegamento.
- FASE 2: DEMOLIZIONE RIVESTIMENTO DI PRIMA FASE E TAGLIO CENTINE DELLA GALLERIA CORRENTE**
 Demolizione calcestruzzo proiettato e taglio delle centine con il profilo di scavo del cunicolo di collegamento. In tale fase andranno eliminati anche gli eventuali ulteriori elementi del rivestimento di prima fase (infilaggi, piastre, bulloni, ecc.)
- FASE 3: MESSA IN SICUREZZA DEL FRONTE**
 Messa in sicurezza del fronte con uno strato di spritz fibrinforzato Sp=5cm.
- FASE 4: ESECUZIONE PRECONSOLIDAMENTO AL FRONTE**
 Esecuzione preconsolidamento del fronte di scavo con tubi in VTR Ø60/40 secondo le geometrie di progetto e con la seguente modalità:
 - perforazione eseguita a secco Ø=100mm
 - inserimento tubo in VTR
 - cementazione tubo in VTR ogni foro
- FASE 5: ESECUZIONE PRESOSTEGNO AL CONTORNO**
 Esecuzione infilaggi metallici di contorno secondo le geometrie di progetto.
- FASE 6: ESECUZIONE SCAVO**
 Lo scavo deve essere eseguito a piena sezione per singoli sfondi (max 1.00m), proiettato con uno strato di calcestruzzo proiettato fibrinforzato Sp=5cm.
- FASE 7: POSA IN OPERA CENTINE E CALCESTRUZZO PROIETTATO**
 Appena posata la centina deve essere collegata alle altre attraverso le catene. Il calcestruzzo proiettato deve essere fibrinforzato.
- FASE 8: DEMOLIZIONE PALI**
 Demolizione pali Ø800 in corrispondenza del cunicolo di collegamento
- FASE 9: POSA DEL SISTEMA DI IMPERMEABILIZZAZIONE**
 Composto da uno strato protettivo di geotessuta e da un telo impermeabilizzante di PVC.
- FASE 10: GETTO RIVESTIMENTO DEFINITIVO DEL CUNICOLO DI COLLEGAMENTO E DEL RISPARMIO**

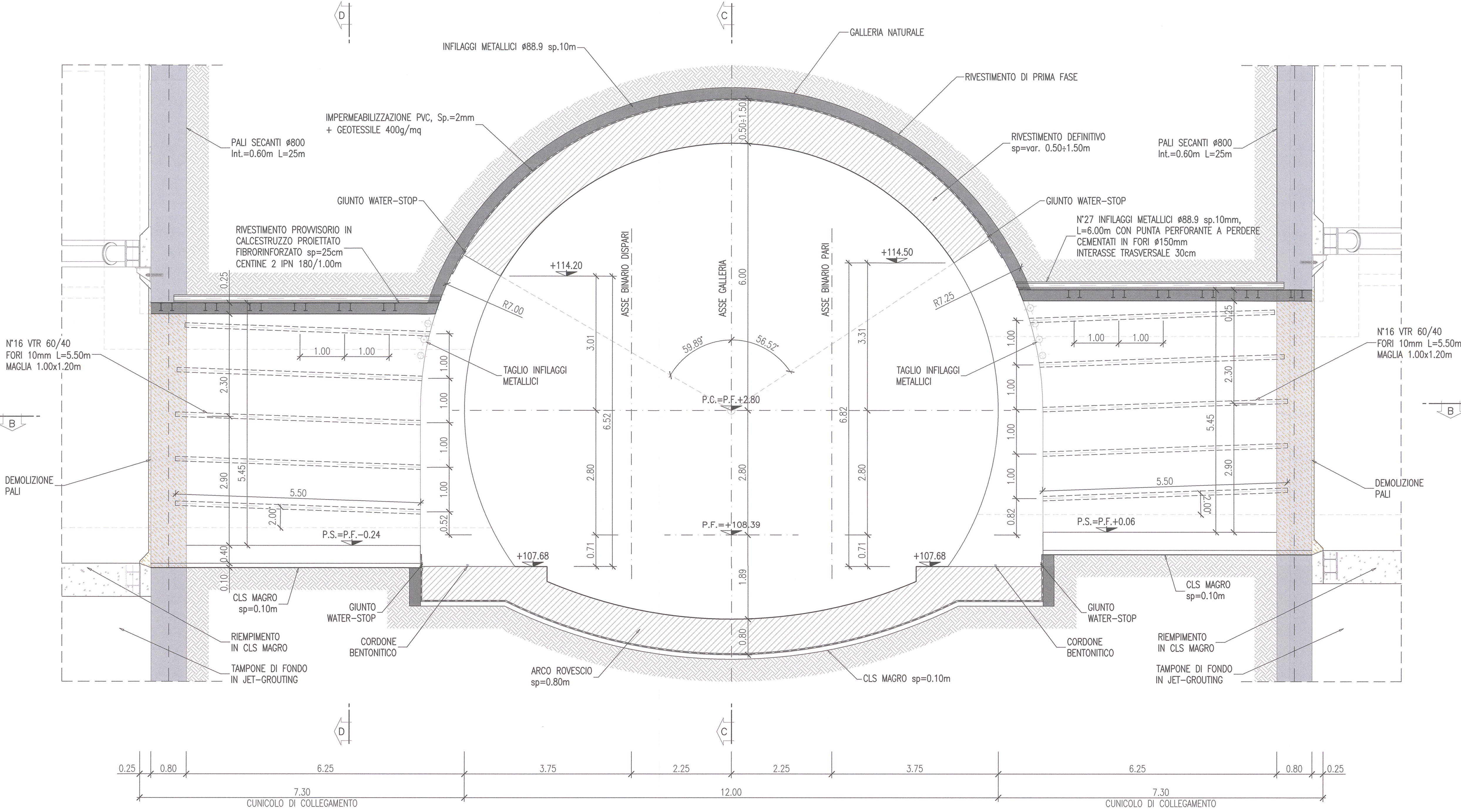
NOTE

- LA REALIZZAZIONE DEL CUNICOLO DI COLLEGAMENTO AVVERRÀ DOPO L'ESECUZIONE DEL RIVESTIMENTO DEFINITIVO DELLA GALLERIA.
- EVENTUALI DIFFERENZE TRA LE MISURE TOTALI E LE SOMMATORIE DELLE MISURE PARZIALI SONO DOVUTE AGLI ARROTONDAMENTI AUTOMATICI DI AUTOCAD.

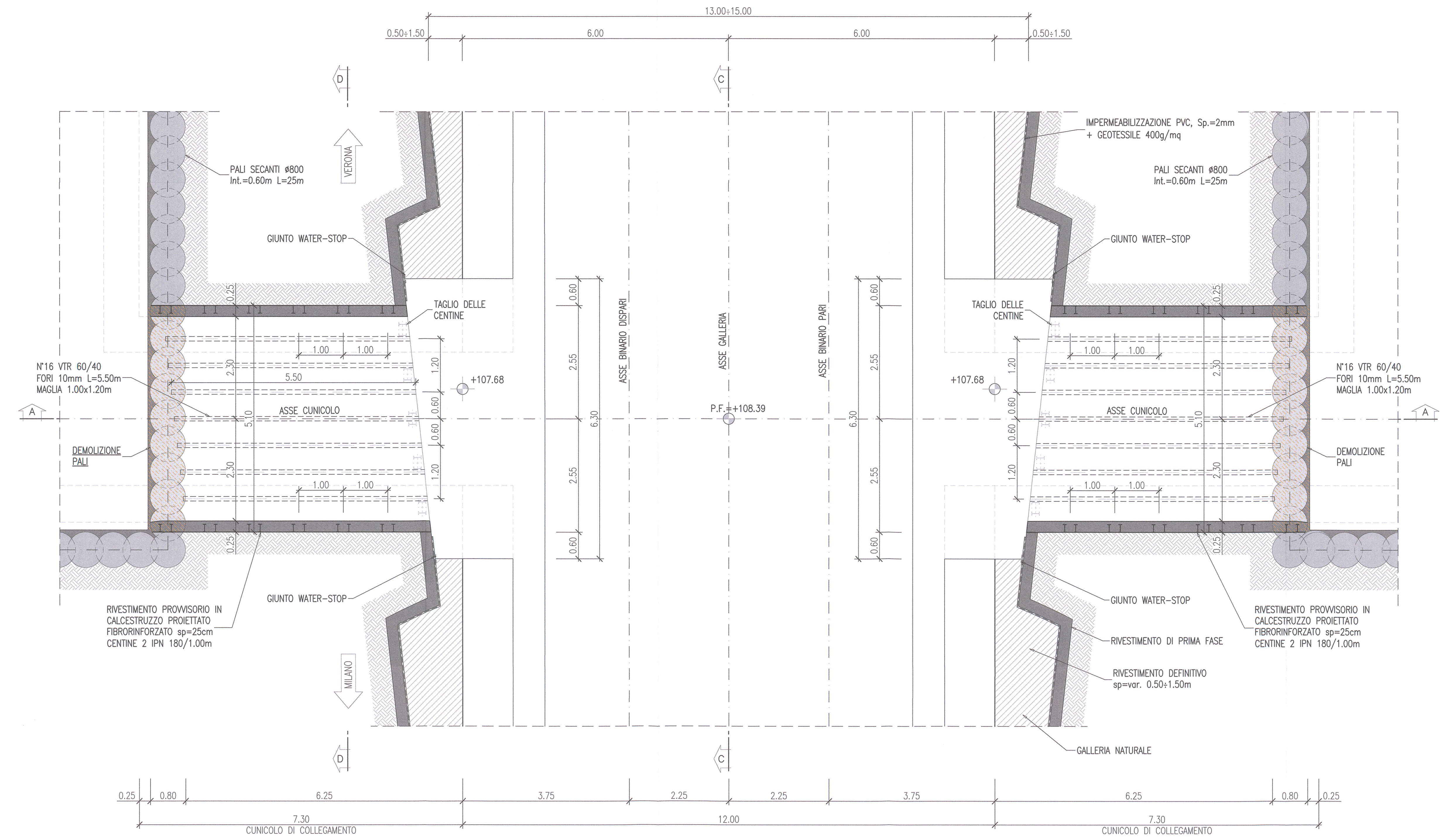
LEGENDA

- P.C. PIANO DEI CENTRI
- P.F. PIANO DEL FERRO
- P.S. PIANO DI SCAVO

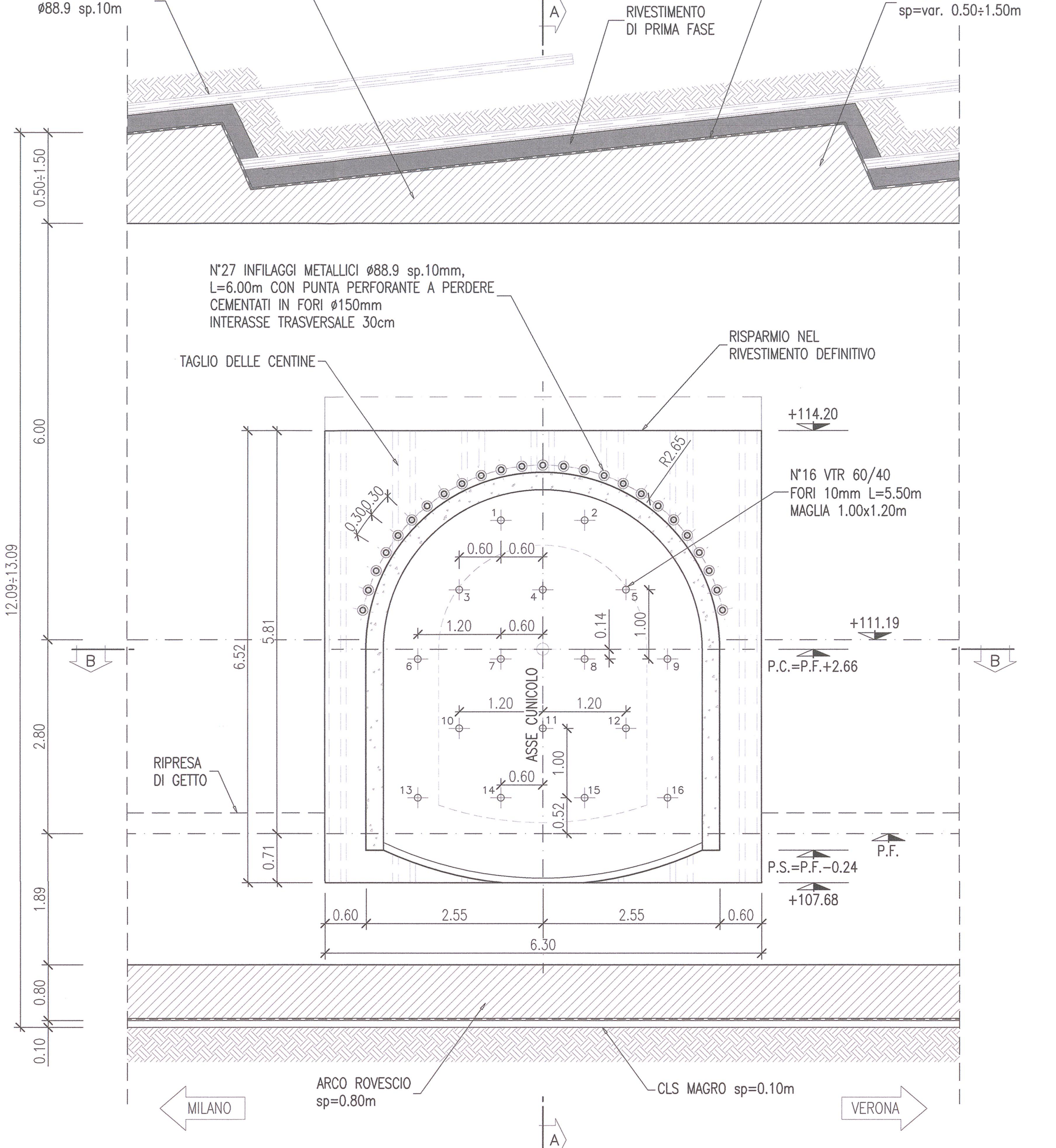
SEZIONE A-A
 scala 1:50



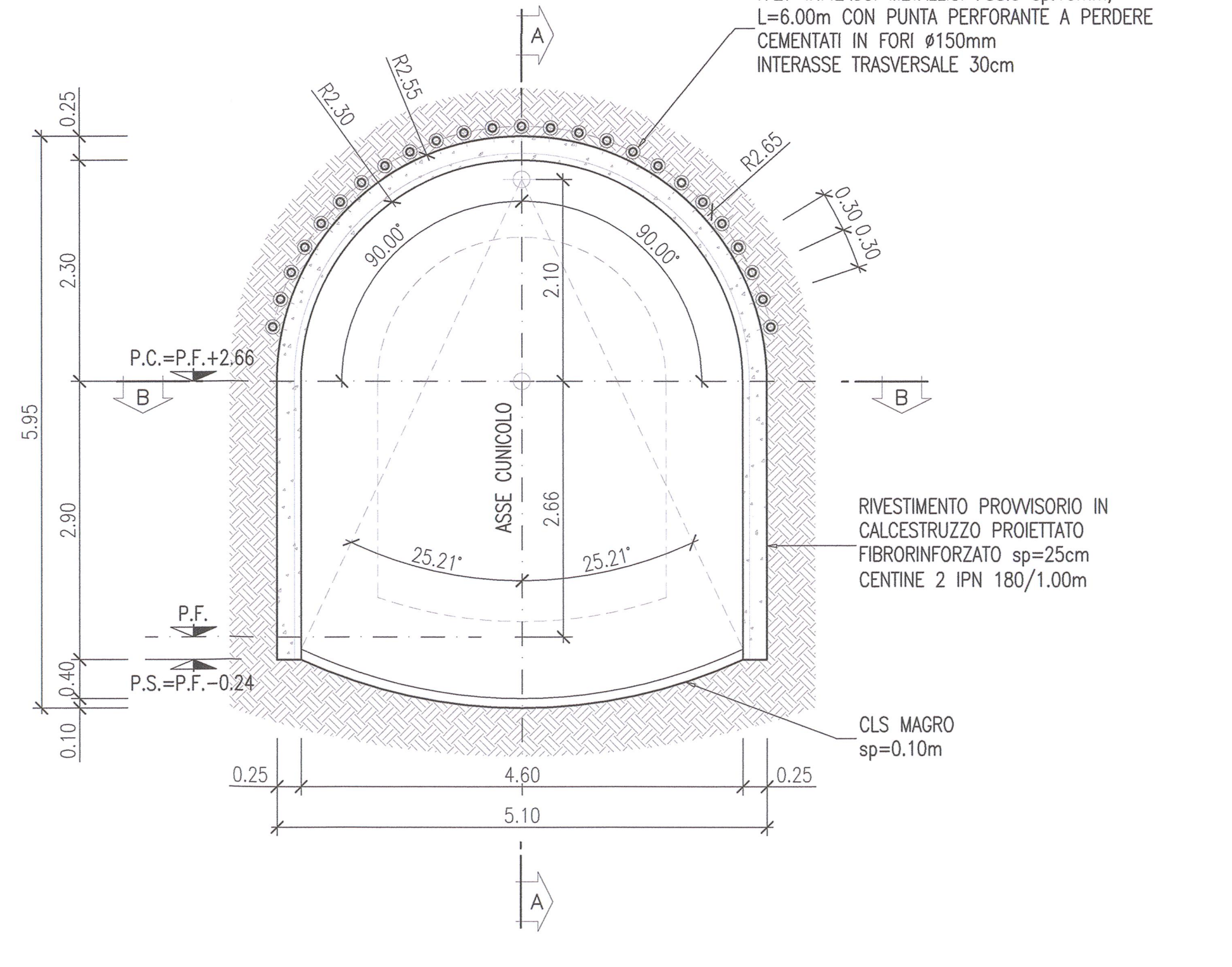
PIANTA B-B
 scala 1:50



PROFILO C-C
 scala 1:50



SEZIONE D-D
 scala 1:50



CENTINE METALLICHE	2 IPN 180 P=1.00m
CALCESTRUZZO PROIETTATO AL CONTORNO	Sp. 25cm FIBRINFORZATO
CALCESTRUZZO PROIETTATO AL FRONTE	Sp. 5cm FIBRINFORZATO A OGNI SFONDO (max 1.00m)
CONSOLIDAMENTI AL CONTORNO	N°27 INFILAGGI METALLICI Ø88.9mm, Sp.10mm L=6.00m P=0.30m
CONSOLIDAMENTI AL FRONTE	N°16 VTR 60/40, L=5.50m (MAGLIA 1.00x1.20m)

COMMITTENTE: **RFI** RETE FERROVIARIA ITALIANA GRUPPO FERROVIE DELLO STATO

ALTA SORVEGLIANZA: **ITALFERR** GRUPPO FERROVIE DELLO STATO

GENERAL CONTRACTOR: **Cepav due** Consorzio ENI per l'Alta Velocità

INFRASTRUTTURE FERROVIARIE STRATEGICHE DEFINITE DALLA LEGGE OBIETTIVO N. 443/01

LINEA A.V. /A.C. TORINO - VENEZIA Tratta MILANO - VERONA
 Lotto funzionale Brescia-Verona
 PROGETTO ESECUTIVO

GALLERIA NATURALE SAN GIORGIO IN SALICI USCITA DI SICUREZZA (GA65)
 Pk 141+021.64
 Sezioni di scavo
 Cunicolo di collegamento

GENERAL CONTRACTOR: **Cepav due** Consorzio ENI per l'Alta Velocità

PROGETTAZIONE: **ING. J. JARDIA**

SCALA: 1:50

COMMESSA LOTTO FASE ENTE TIPO DOC. OPERA/DISCIPLINA PROGR. REV. A

INOR 11 E E2 WB GA6501 001 A

PROGETTAZIONE

Rev.	Descrizione	Autore	Data	Verifica	Data
A	EMISSIONE		PALERMO 19.10.18	MERLINE	19.10.18
B					
C					

FIG. 751447384A

Progetto autorizzato dalla Regione Europea

CLP: FE1819100000008