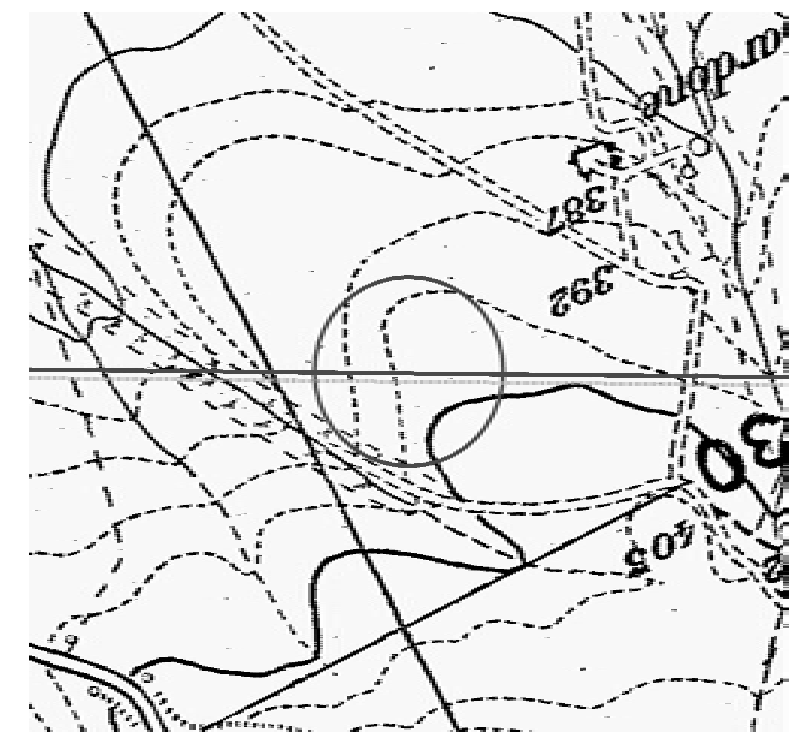


MET.: MASSAFRA-BICCARI  
DN 1200 (48") IN PROGETTO

DORSALE PER TARANTO  
TRATTO: CANDELA - ALTAMURA  
DN 400 (16") P 64 bar

LEGENDA

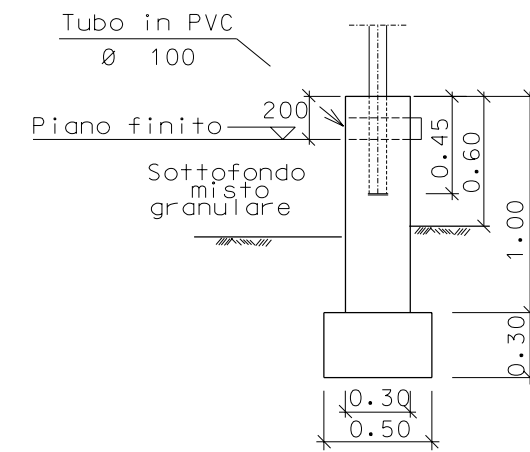
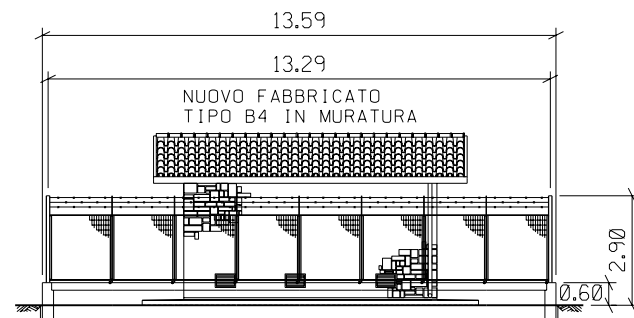
- METANODOTTO IN PROGETTO
- ..... METANODOTTO ESISTENTE



F. 188 IV S.E.

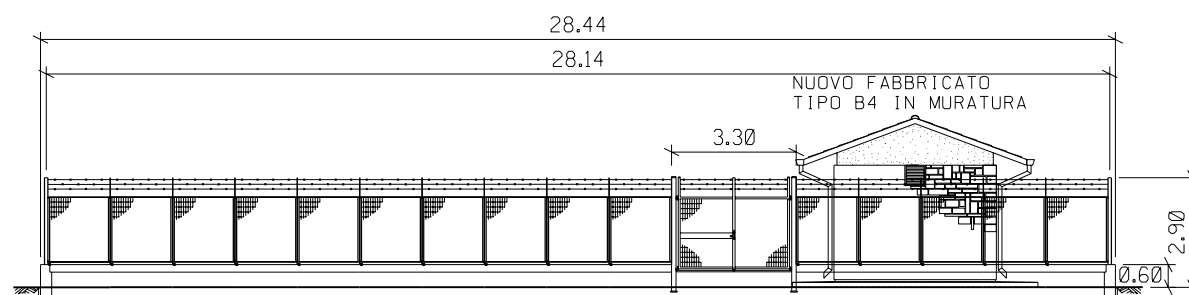
REV.	DATA	DESCRIZIONE	ELABORATO	VERIFICATO	APPROVATO
0	29/06/2004	Emissione	Dalla Zaira	Casati	Matteucci
		Proprietario	Progettista		
		<b>Snam Rete Gas</b>	<b>Snamprogetti</b>		
METANODOTTO MASSAFRA - BICCARI DN 1200 (48") P 75 bar			LC-D-83374 Fg. 1 di 2		
			COMM. 662100		
			INDICE		
			SCALA 1:200		
Punto di intercettazione di linea PIL n. 14 Loc. Masseria Sardone			SOSTITUISCE IL SOSTITUITO DAL		

PROSPETTO A



SEZIONE A - A

PROSPETTO B



0	24/06/2004	Emissione	Della Dora	Casati	Matteucci
REV.	DATA	DESCRIZIONE	ELABORATO	VERIFICATO	APPROVATO
		Proprietario	Progettista		
		<b>Snam Rete Gas</b>	<b>Snamprogetti</b>		
METANODOTTO MASSAFRA - BICCARI DN 1200 (48") P 75 bar			LC-D-83374 Fg. 2 di 2		
			COMM. 662100		
Punto di intercettazione di linea PIL n. 14 Loc. Masseria Sardone			INDICE	0	
			SCALA 1:200		
			SOSTITUISCE IL SOSTITUITO DAL		