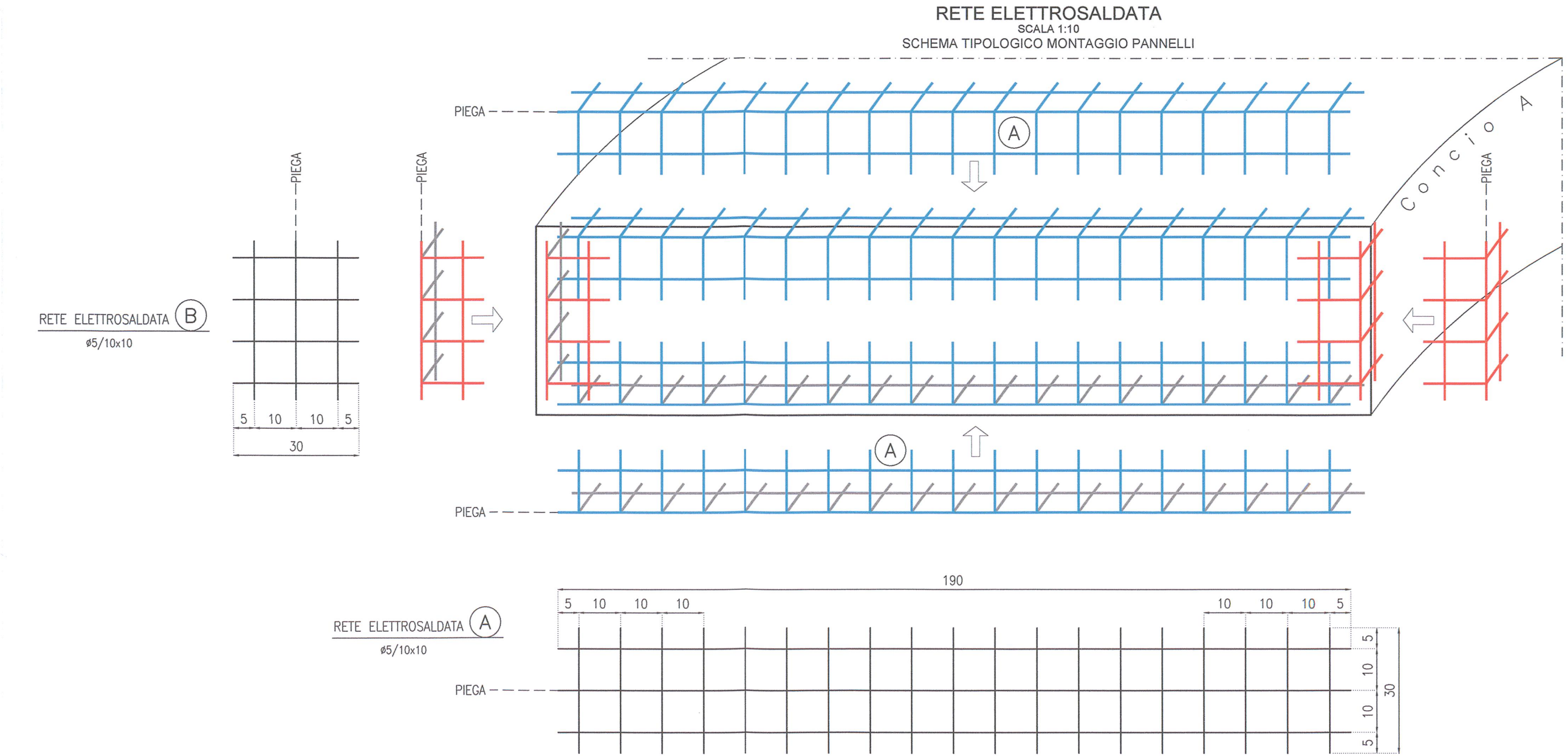
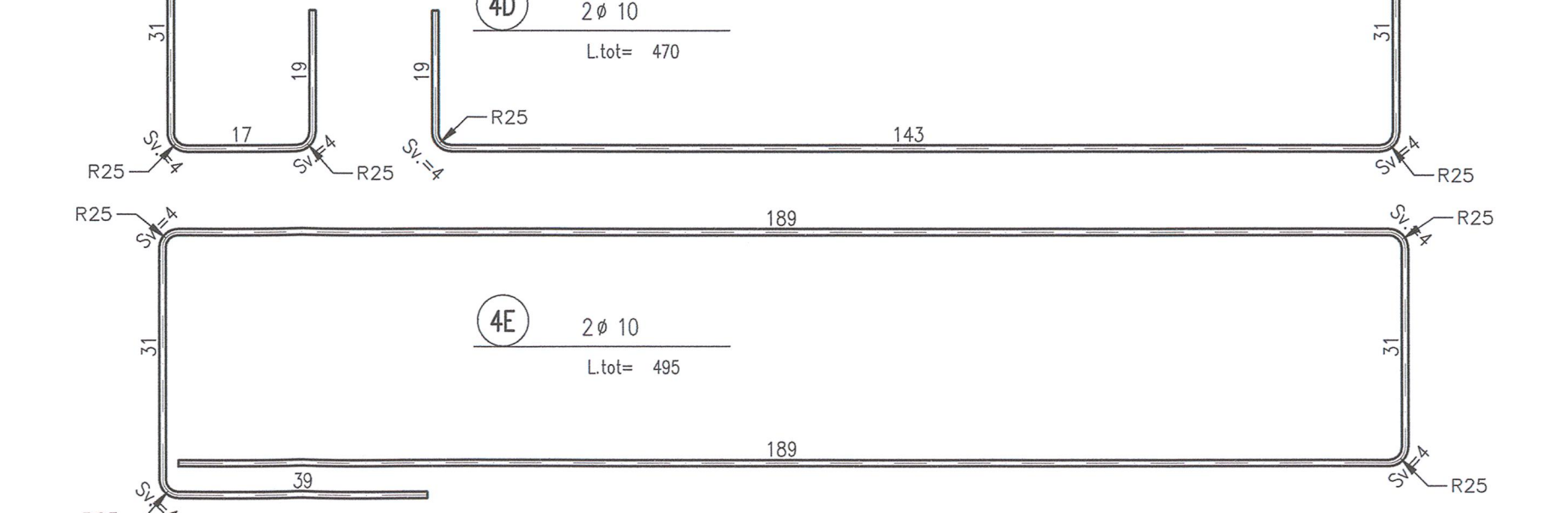
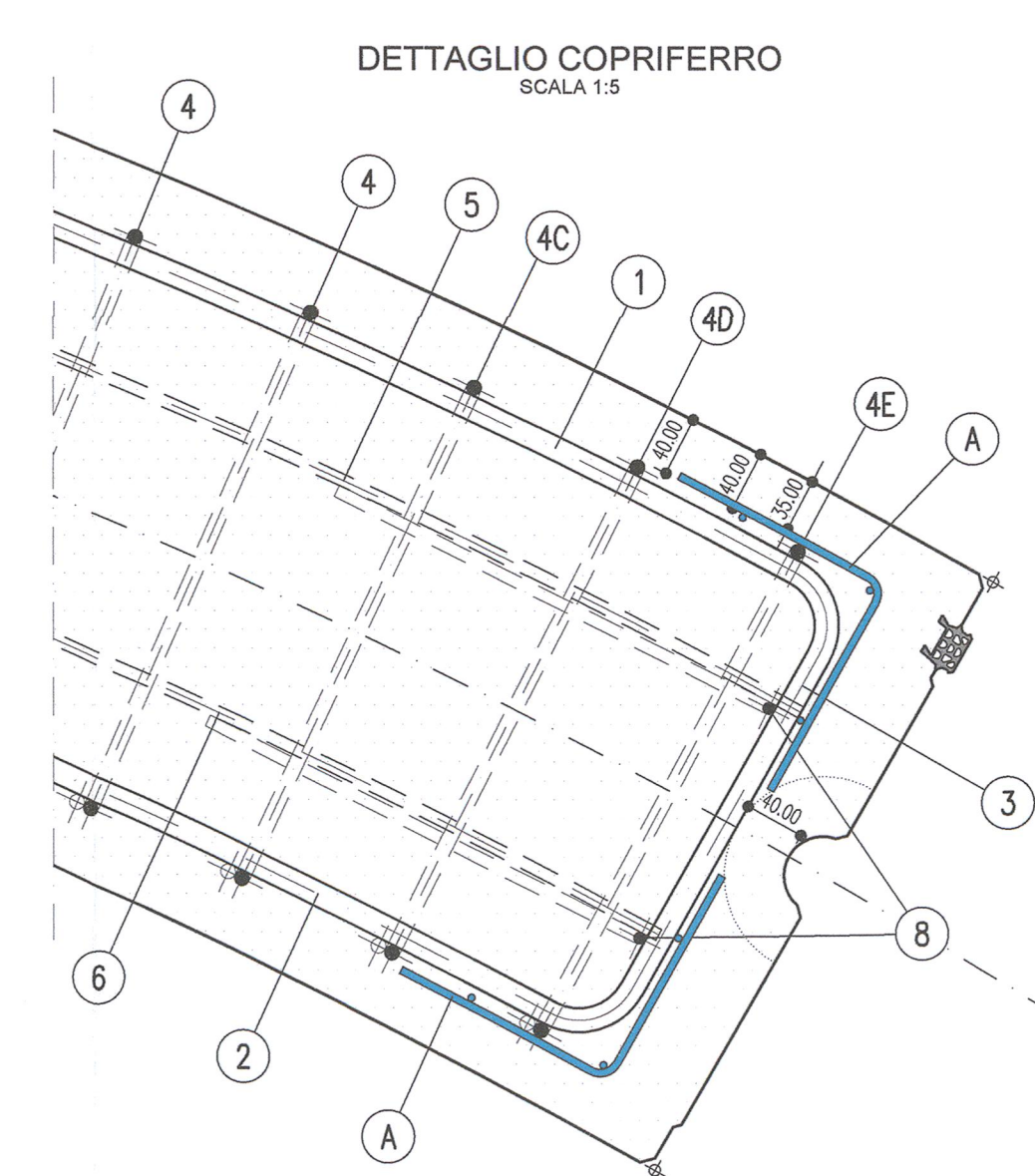
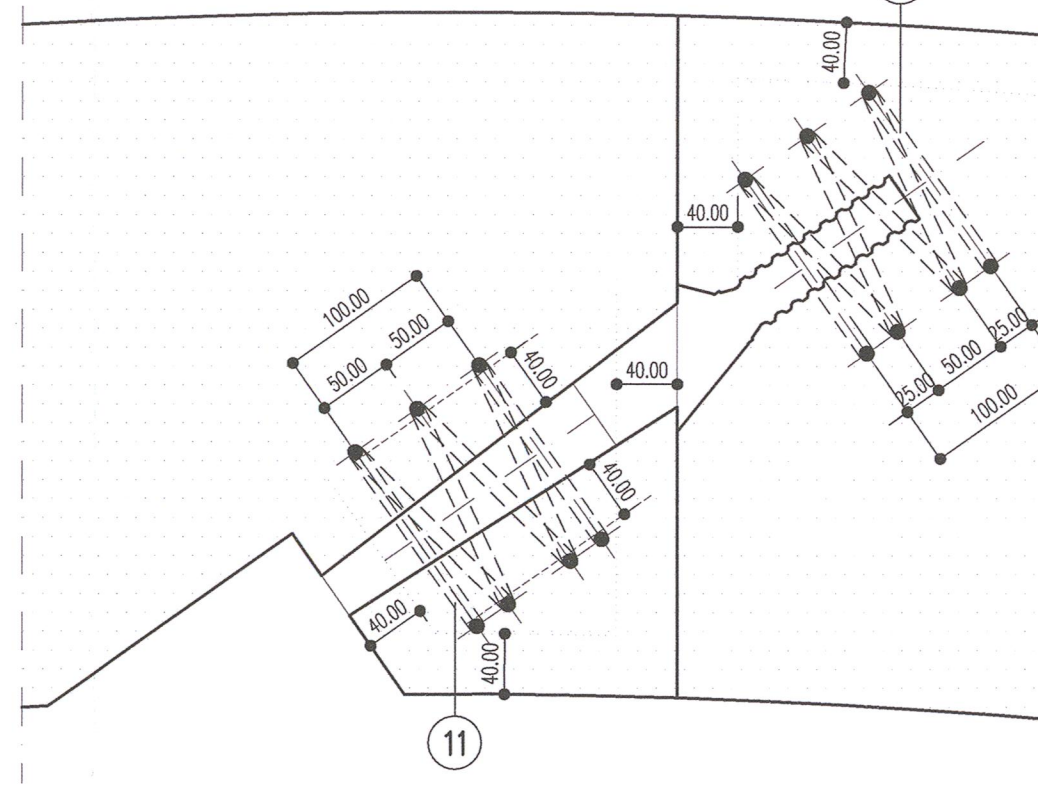
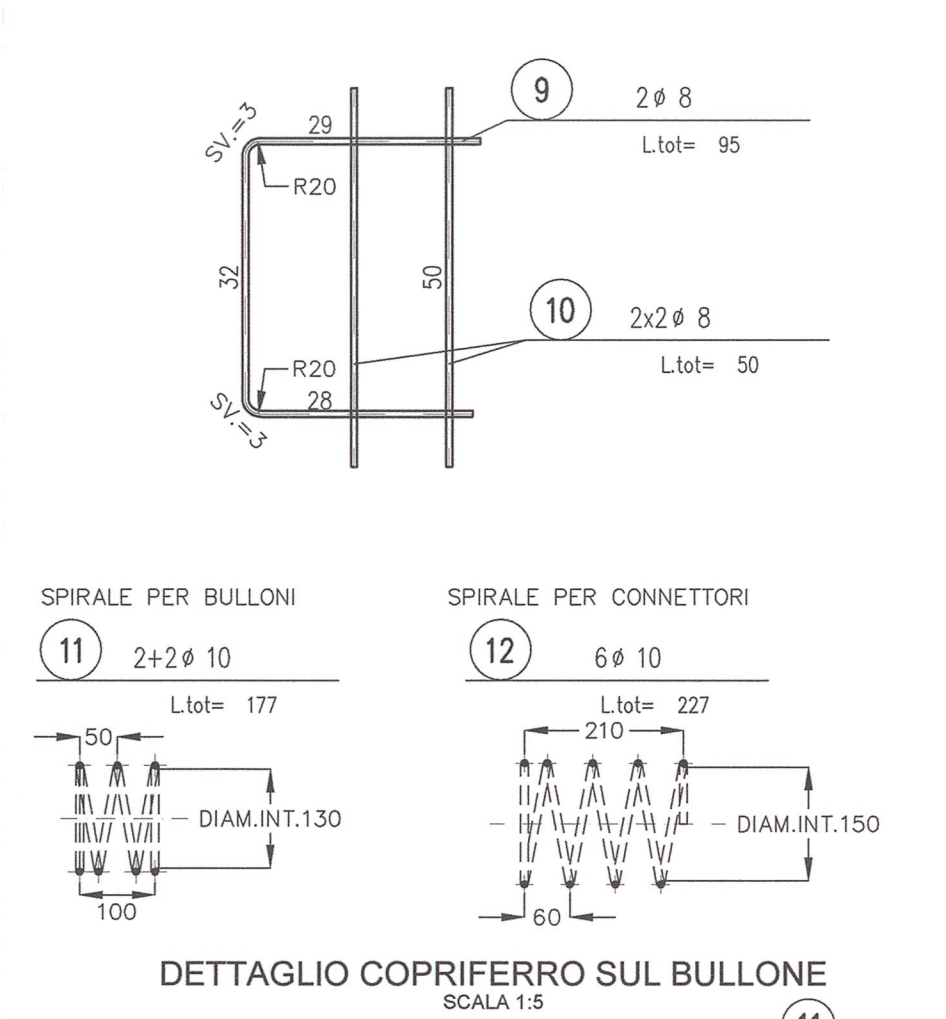
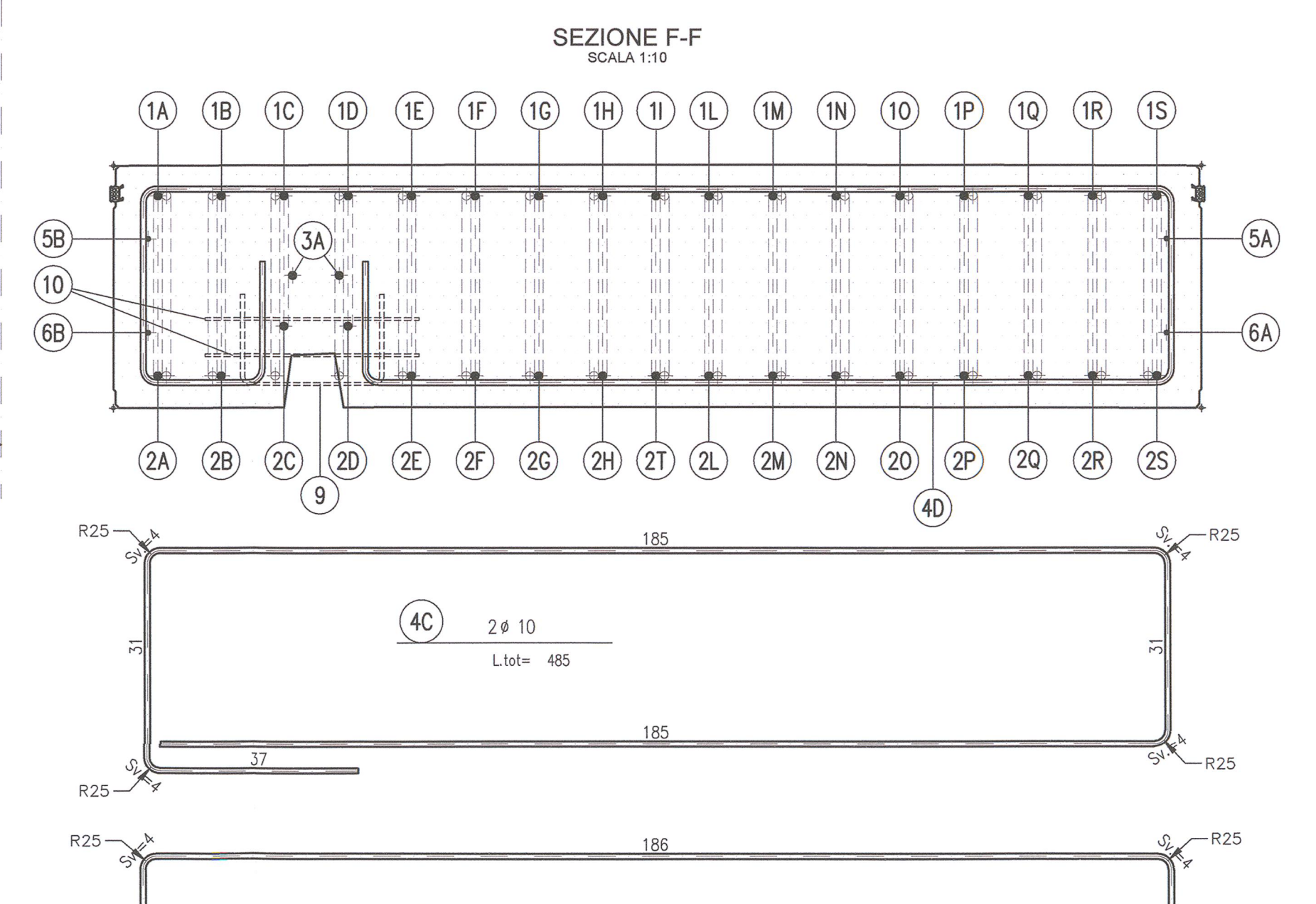
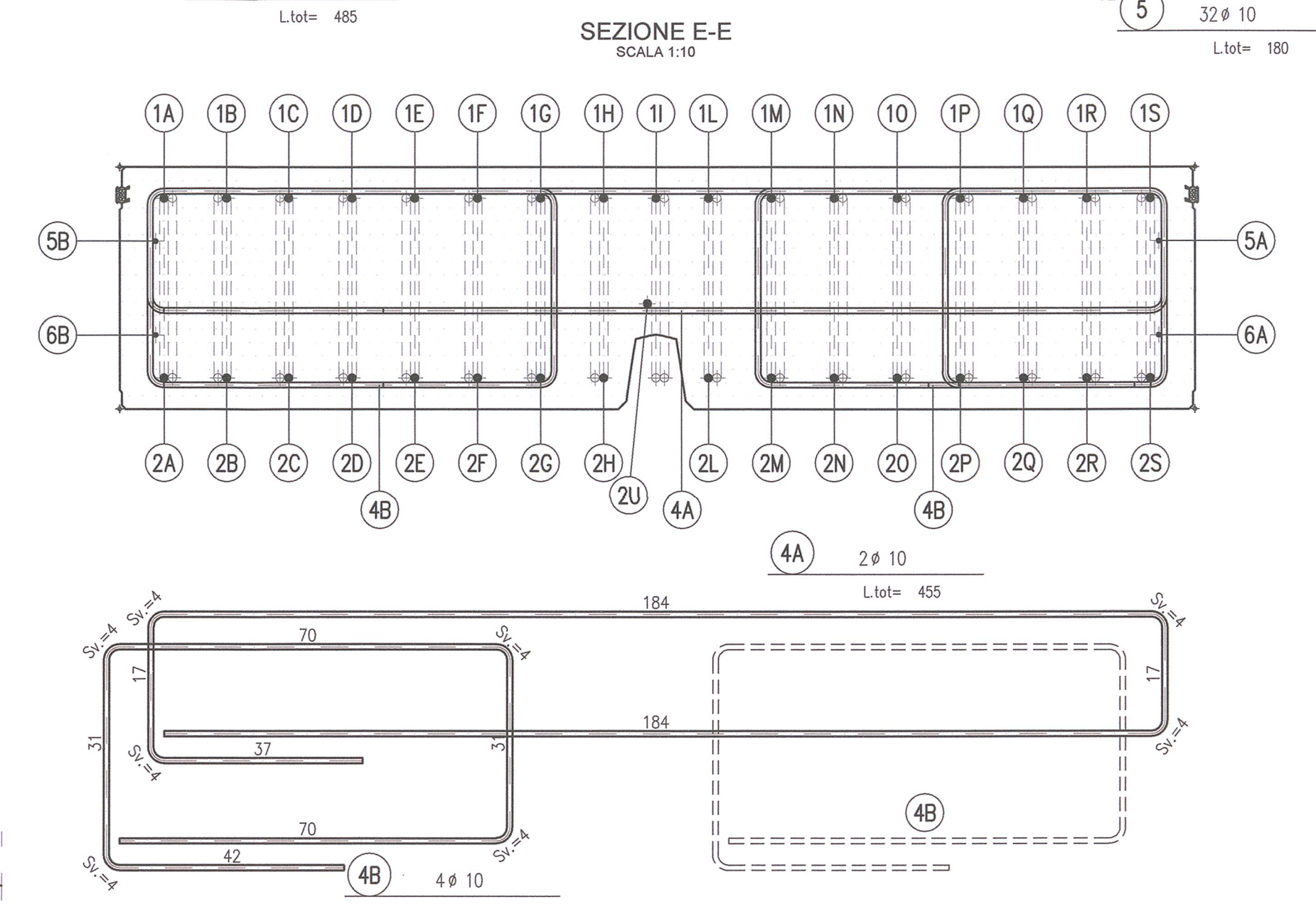
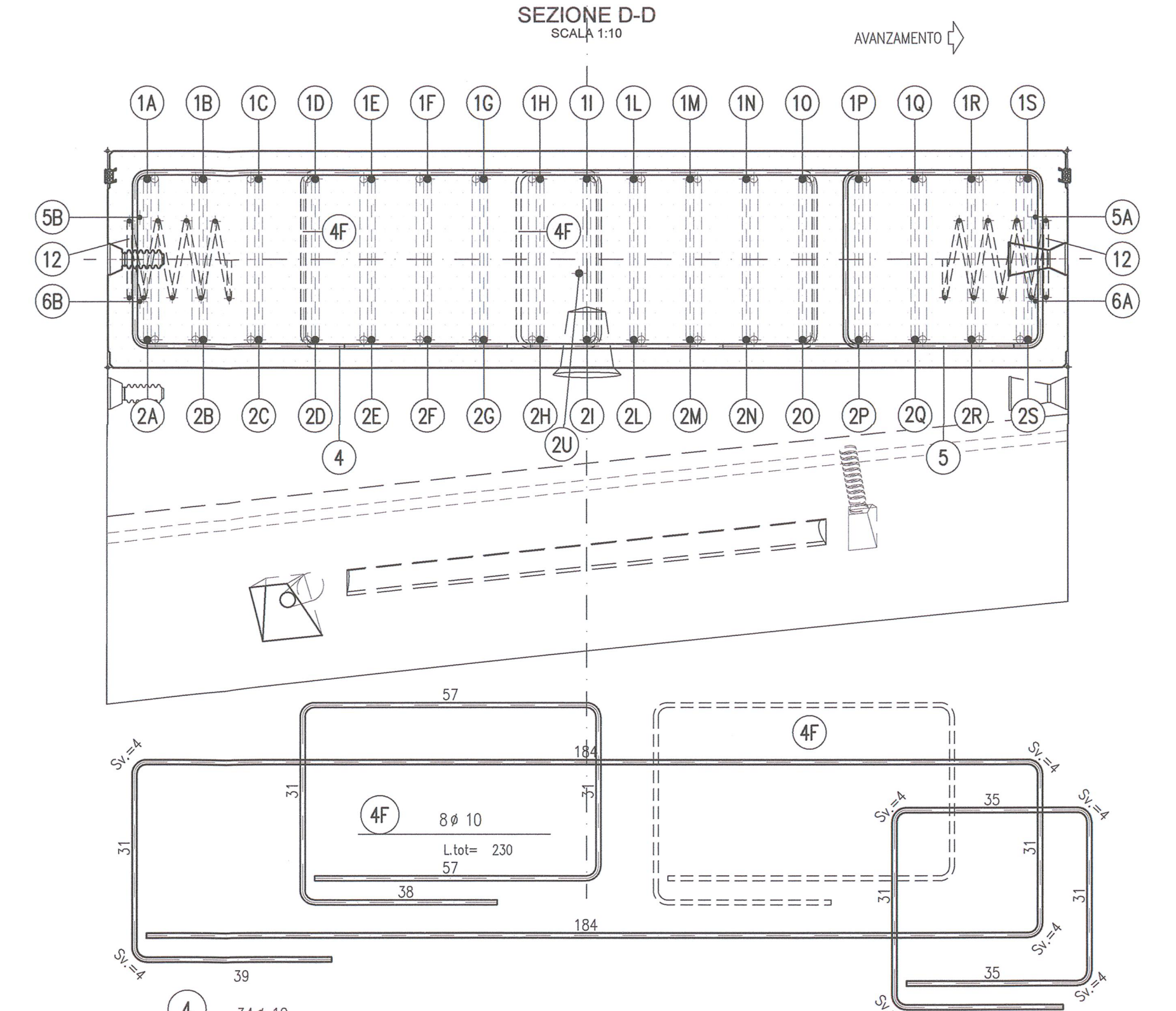


MARCA	LUNGHEZZA	MARCA	LUNGHEZZA
1A	5190	2A	4819
1B	5138	2B	4771
1C	5087	2C	VEDI ESPL. 20
1D	5035	2D	VEDI ESPL. 20
1E	4983	2E	4627
1F	4932	2F	4579
1G	4880	2G	4531
1H	4825	2H	4509
1I	4786	2I	VEDI ESPL. 20
1L	4743	2L	4403
1M	4691	2M	4355
1N	4640	2N	4307
1O	1588	2O	4259
1P	4536	2P	4211
1Q	4485	2Q	4163
1R	4433	2R	4115
1S	4381	2S	4067



DESCRIZIONE	CODICE
GN02 - CARPENTERIA CONCIO TIPO A	INR11EE2BKGN0205001
GN02 - CARPENTERIA CONCIO TIPO B	INR11EE2BKGN0205002
GN02 - CARPENTERIA CONCIO TIPO C	INR11EE2BKGN0205003
GN02 - CARPENTERIA CONCIO TIPO D	INR11EE2BKGN0205004
GN02 - CARPENTERIA CONCIO TIPO E	INR11EE2BKGN0205005
GN02 - CARPENTERIA CONCIO TIPO F	INR11EE2BKGN0205006
GN02 - SEZIONI E SCHEMA PLANIMETRICO ANELLO	INR11EE2BKGN0205007
GN02 - VISTE FRONTALI E POSIZIONE CONCIO DI CHIAVE	INR11EE2BKGN0205008
GN02 - SCHEMA ANELLO COORDINATE PUNTI DI RIFERIMENTO	INR11EE2BKGN0205009
GN02 - PARTICOLARI COSTRUTTIVI	INR11EE2BKGN0205010
GN02 - ARMATURA CONCIO TIPO A	INR11EE2BKGN0205011
GN02 - ARMATURA CONCIO TIPO B	INR11EE2BKGN0205012
GN02 - ARMATURA CONCIO TIPO C	INR11EE2BKGN0205013
GN02 - ARMATURA CONCIO TIPO D	INR11EE2BKGN0205014
GN02 - ARMATURA CONCIO TIPO E	INR11EE2BKGN0205015
GN02 - ARMATURA CONCIO TIPO F	INR11EE2BKGN0205016
GN02 - TABELLA MATERIALI	INR11EE2BKGN0205017

NOTE

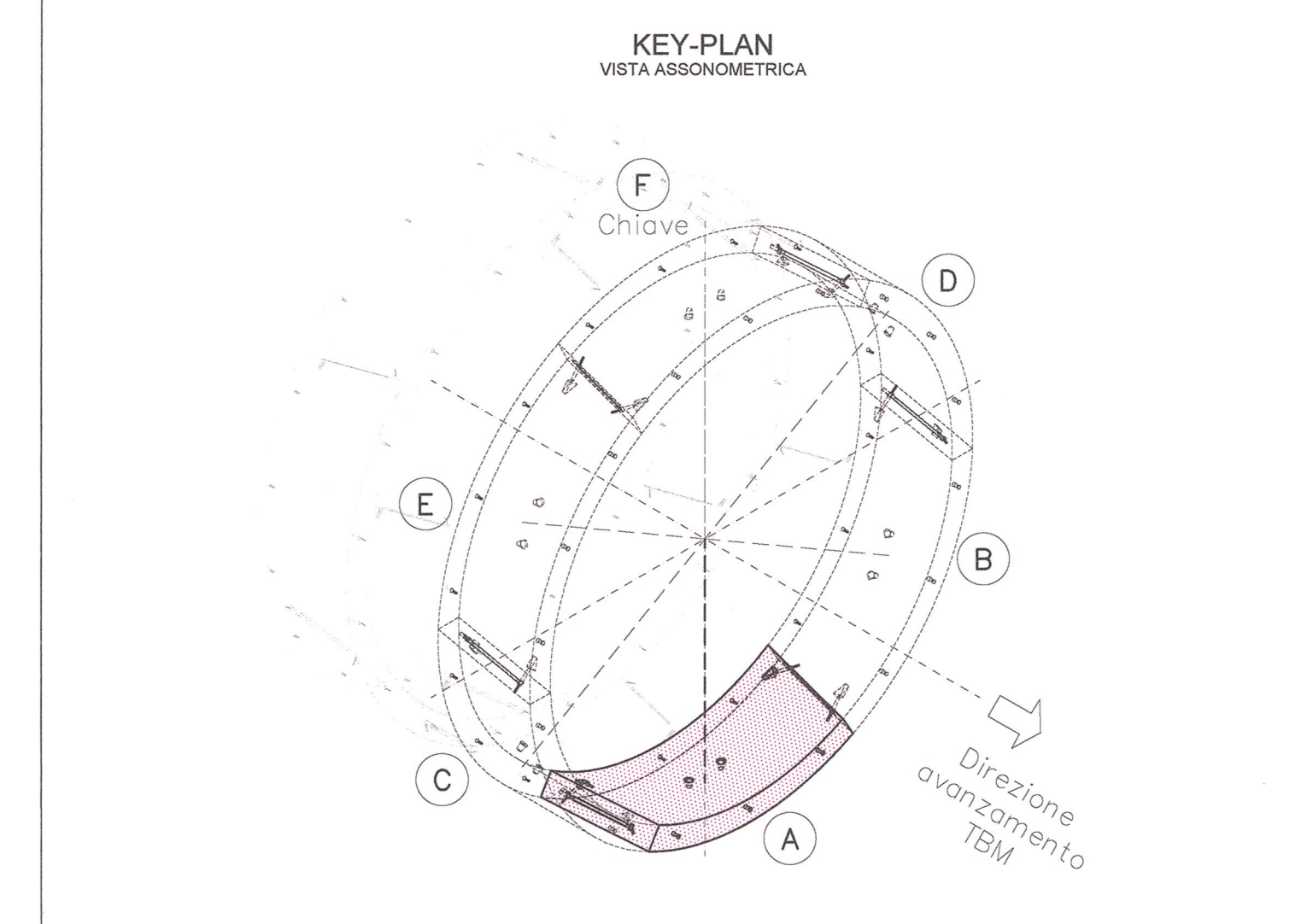
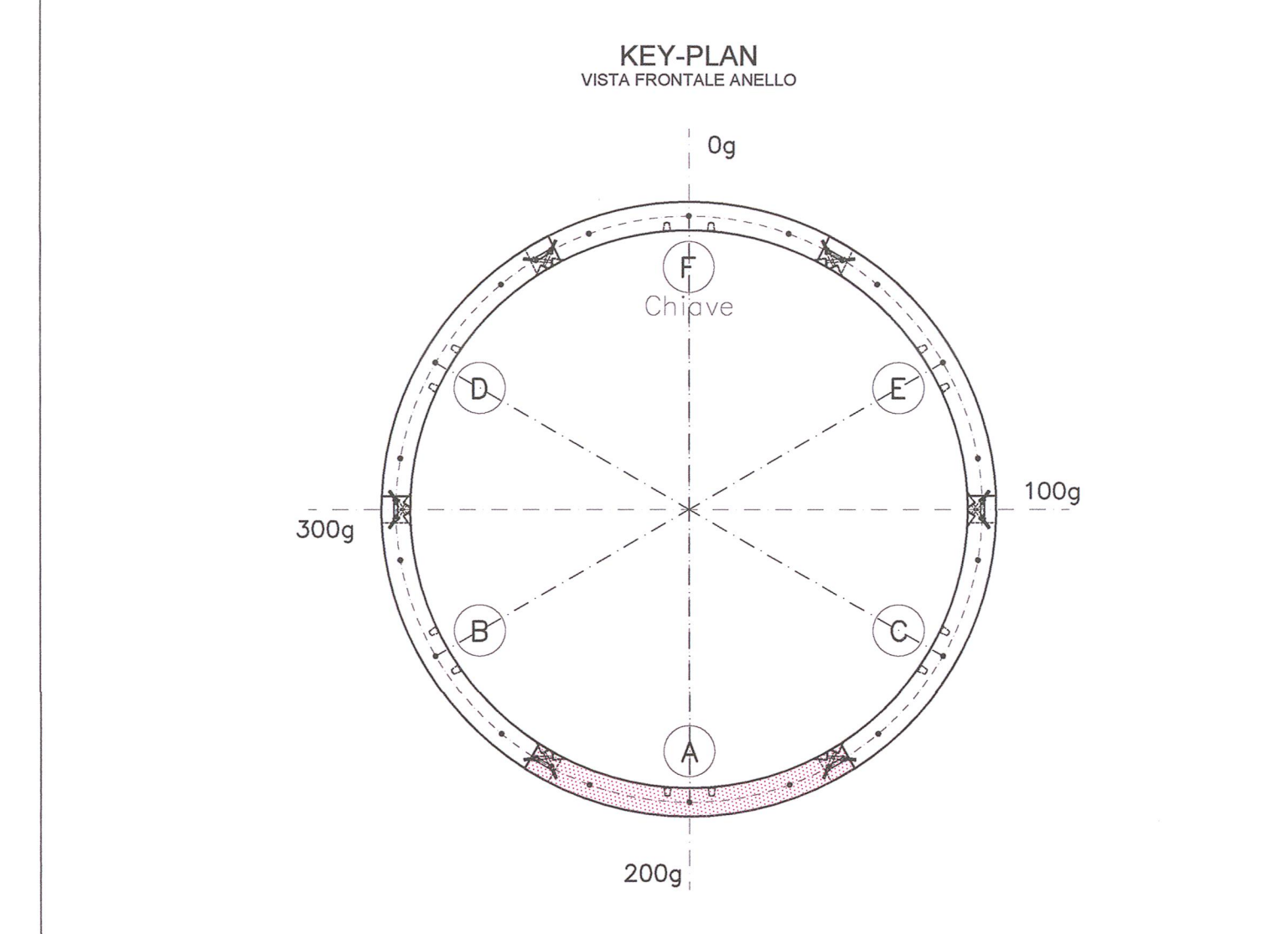
- EVENTUALI DIFFERENZE TRA LE MISURE TOTALI E LE SOMMATORIE DELLE MISURE PARZIALI SONO DOVUTE AGLI ARROTONDAMENTI AUTOMATICI DI AUTOCAD.

-NOTA 1: LE IMPRINTE DEI MARTINETTI DI SPINTA E LE RELATIVE PIASTRE SONO DA CONSIDERARSI PURAMENTE INDICATIVE.

-NOTA 2: DIMENSIONI E POSIZIONE FORI ERETTORI DOVRANNO ESSERE CONFERMATE DAL COSTRUTTORE TBM.

-NOTA 3: I RAGGI SI RIFERISCONO ALL'ASSE DEL FERRO.

-NOTA 4: PER TIPOLOGIA, CARATTERISTICHE MATERIALI E PRESCRIZIONI TECNICHE VEDI ELABORATO "TABELLE MATERIALI".



COMMITTENTE: **RFI** RETE FERROVIARIA ITALIANA GRUPPO FERROVIE DELLO STATO

ALTA SORVEGLIANZA: **ITALFERR** GRUPPO FERROVIE DELLO STATO

GENERAL CONTRACTOR: **Cepav due** Consorzio ENI per l'Alta Velocità

INFRASTRUTTURE FERROVIARIE STRATEGICHE DEFINITE DALLA LEGGE OBIETTIVO N. 443/01

LINEA A.V. (A.C. TORINO - VENEZIA) Tratta MILANO - VERONA
Lotto funzionale Brescia-Verona
PROGETTO ESECUTIVO

GALLERIA NATURALE LONATO (GN02)
Da Pk 115+990.00 a Pk 120+772.00
Conci prefabbricati
Armatura concio tipo A

GENERAL CONTRACTOR: **Cepav due** Consorzio Cepav due
Il Direttore del Consorzio (Ing. S. Zucchi)

COMMESSA: **INOR 11 E E2 BK GN0205**

PROGETTAZIONE: **INOR 11 E E2 BK GN0205**

CGI 751447334A
Progetto autorizzato dalla Regione Emilia Romagna
Scalco: 1:10