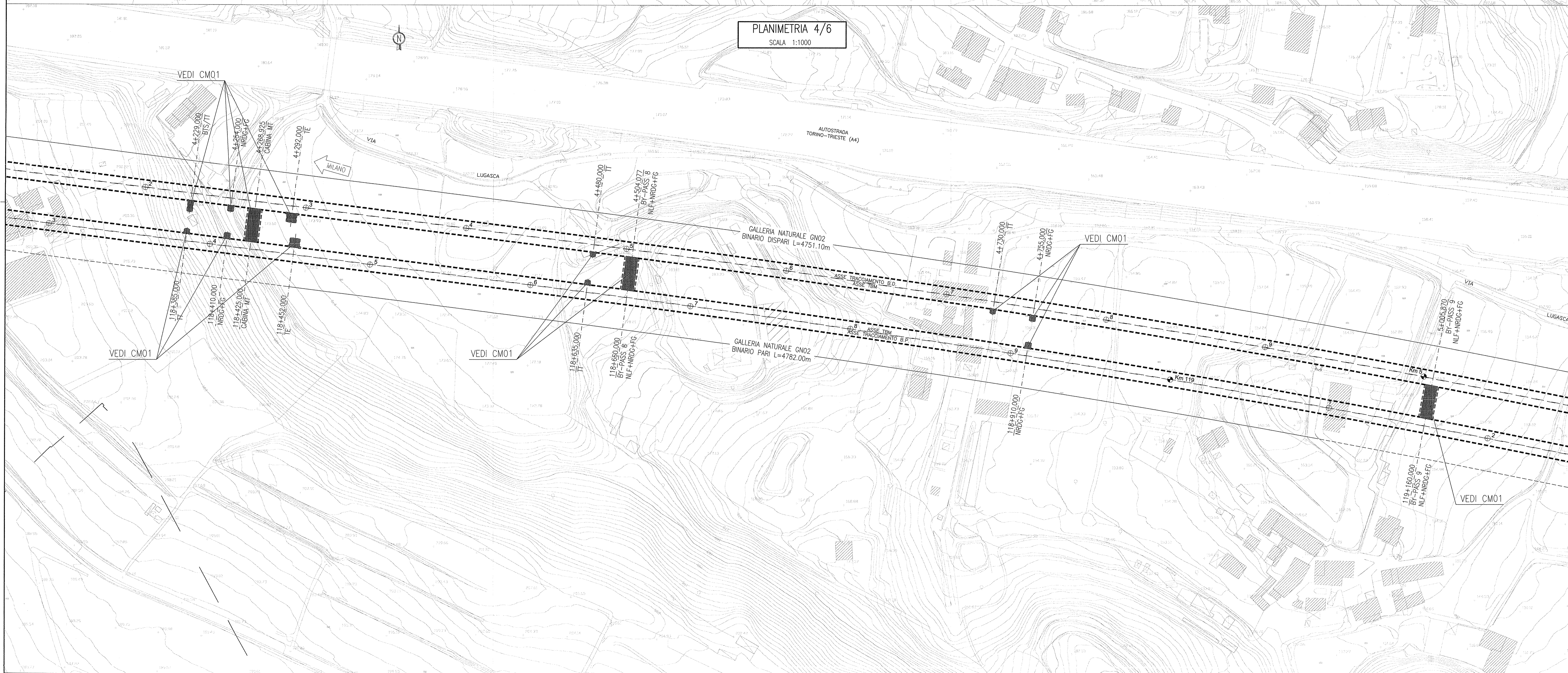


PLANIMETRIA 3/6
SCALA 1:1000

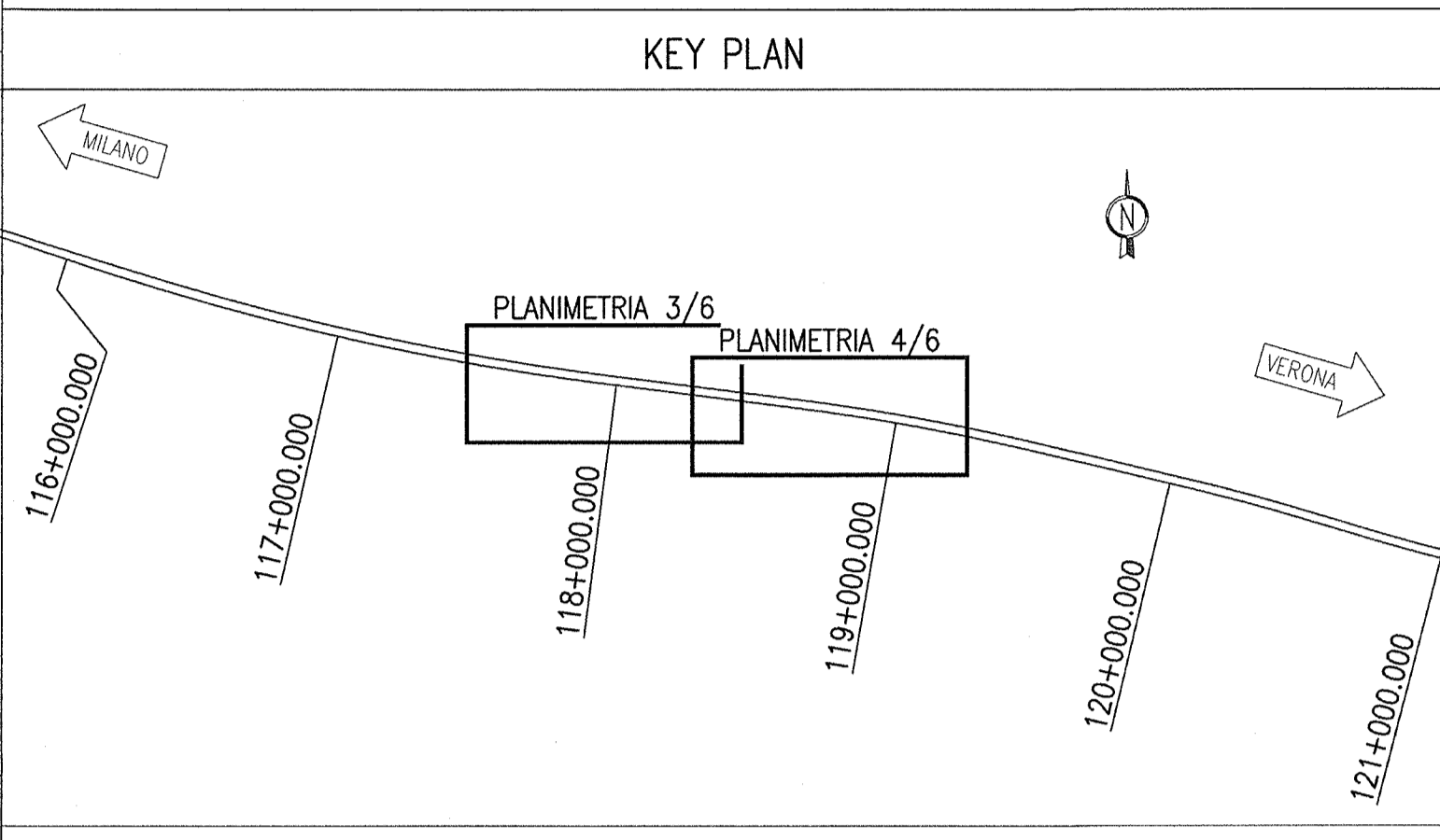


PLANIMETRIA 4/6
SCALA 1:1000

DISEGNI DI RIFERIMENTO	
DESCRIZIONE	CODICE
GN02 - PLANIMETRIA (TAV. 1/3)	IN011EE2P7GN020001
GN02 - PLANIMETRIA (TAV. 2/3)	IN011EE2P7GN020002
GN02 - PLANIMETRIA (TAV. 3/3)	IN011EE2P7GN020003
GN02 - PROFILO LONGITUDINALE (TAV. 1/2)	IN011EE2P5GN020001
GN02 - PROFILO LONGITUDINALE (TAV. 2/2)	IN011EE2P5GN020002
GN02 - SEZIONI TRASVERSALI (TAV. 1 DI 4)	IN011EE2W9GN020001
GN02 - SEZIONI TRASVERSALI (TAV. 2 DI 4)	IN011EE2W9GN020002
GN02 - SEZIONI TRASVERSALI (TAV. 3 DI 4)	IN011EE2W9GN020003
GN02 - SEZIONI TRASVERSALI (TAV. 4 DI 4)	IN011EE2W9GN020004
GN02 - TABELLA MATERIALI	IN011EE24TGN020001

NOTE

- EVENTUALI DIFFERENZE TRA LE MISURE TOTALI E LE SOMMATORIE DELLE MISURE PARZIALI SONO DOVUTE AGLI ARROTONDAMENTI AUTOMATICI DI AUTOCAD.



COMMITTENTE:		 RETE FERROVIARIA ITALIANA GRUPPO FERROVIE DELLO STATO					
ALTA Sorveglianza:		 GRUPPO FERROVIE DELLO STATO					
GENERAL CONTRACTOR:		 Consortio ENI per l'Alta Velocità					
INFRASTRUTTURE FERROVIARIE STRATEGICHE DEFINITE DALLA LEGGE OBIETTIVO N. 443/01							
LINEA A.V. I/A.C. TORINO - VENEZIA Tratta MILANO - VERONA							
Lotto funzionale Brescia-Verona							
PROGETTO ESECUTIVO							
GALLERIA NATURALE LONATO (GN02)							
Da Pk 115+990.00 a Pk 120+772.00							
Planimetria (Tav. 2/3)							
GENERAL CONTRACTOR		DIRETTORE LAVORI					
Consortio Cepav due		Valido per Costruzione					
Il Direttore del Consorzio (Ing. A. Tassinari)		Data:					
Data:		SCALA:					
1:1000							
COMMESSA	LOTTO	FASE	ENTE	TIPO DOC	OPERA/DISCIPLINA	PROGR.	REV.
INOR	11	E	E2	P7	GN0200	002	A
PROGETTAZIONE							
Rev.	Descrizione	Aut.	Data	Aut.	Data	CONFERMAZIONE	
A	EMISSIONE	02/05/2014	29.10.18	MERLINI	29.10.18		
B							
C							