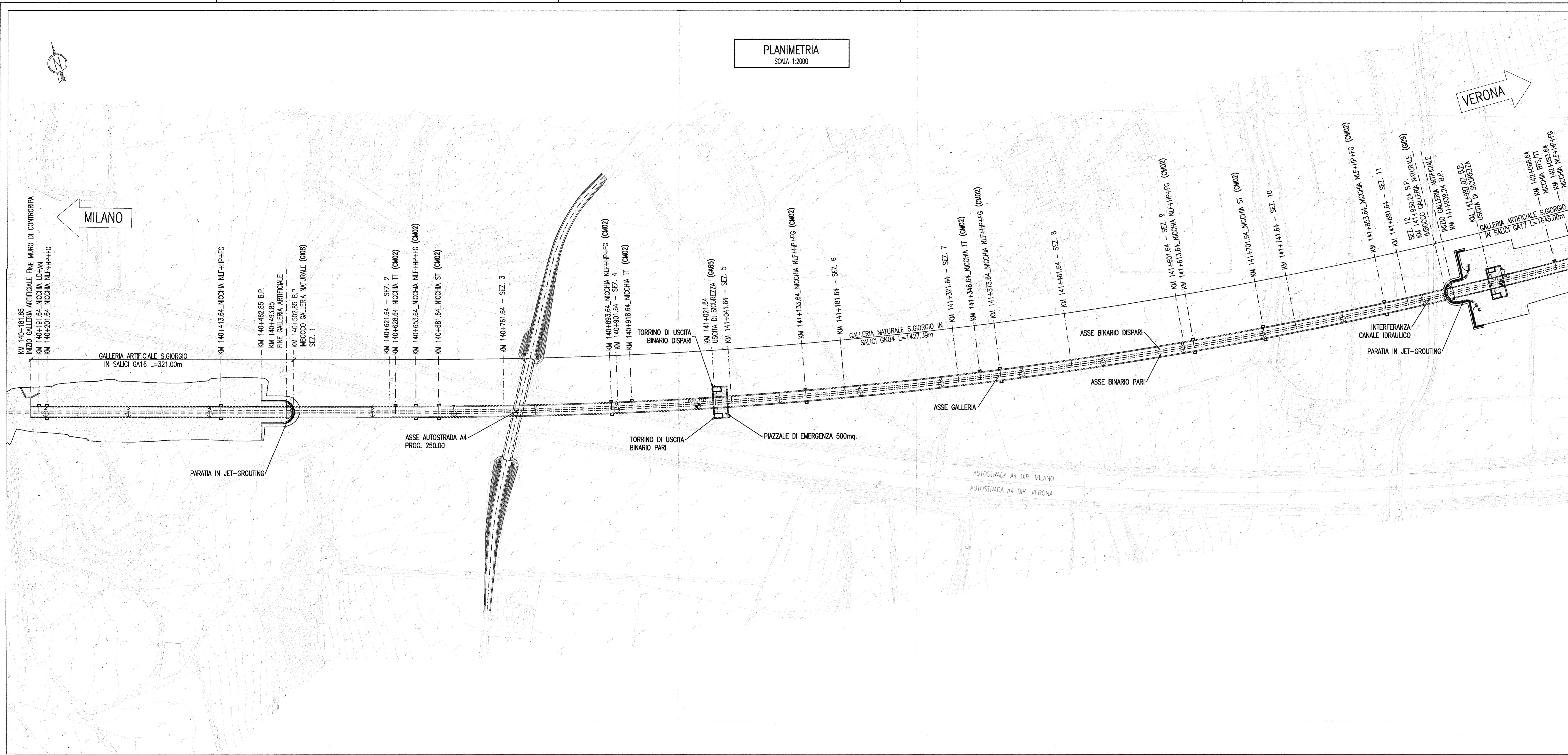


**PLANIMETRIA**  
SCALA 1:2000

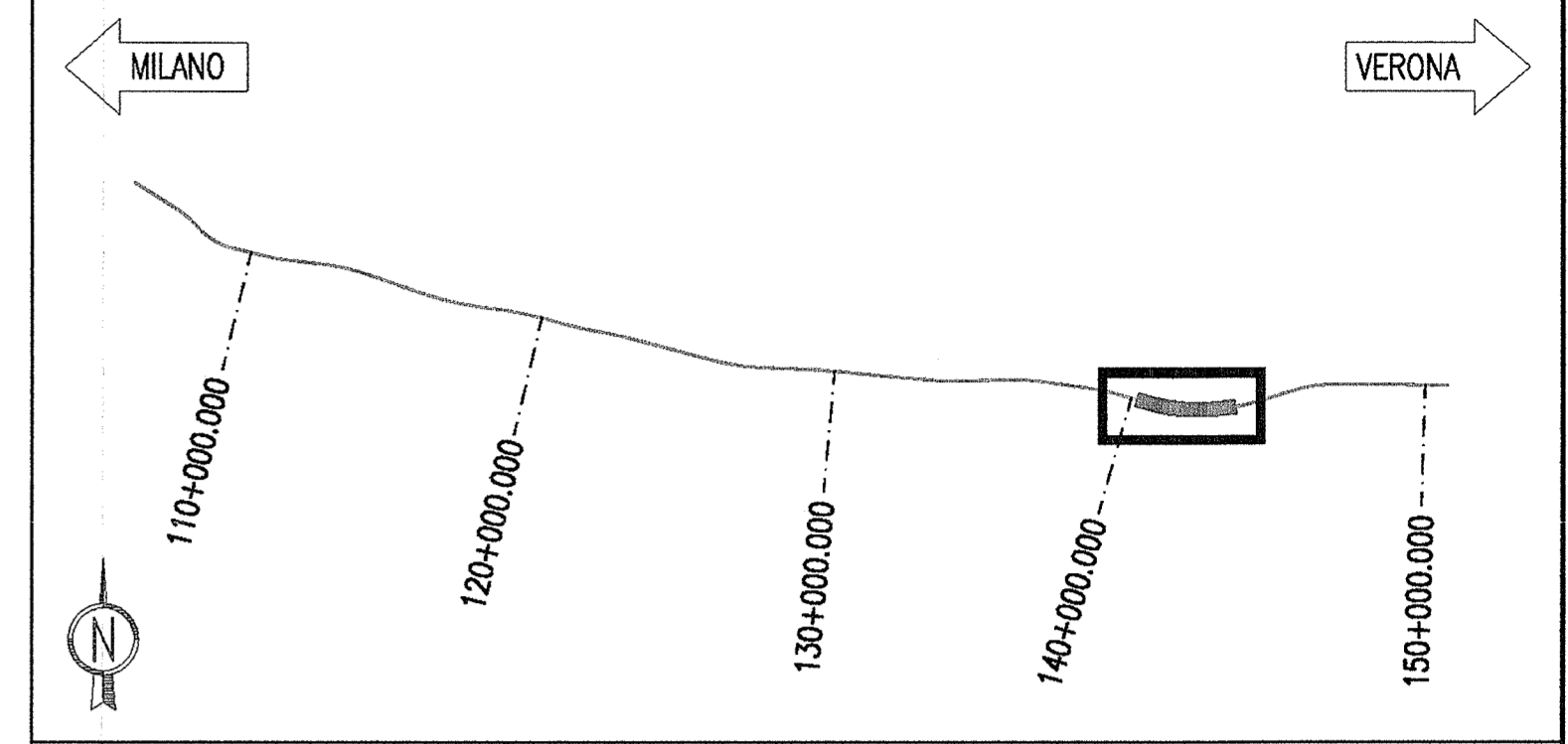


**DISEGNI DI RIFERIMENTO**

Profilo longitudinale  
Sezioni trasversali tav. 1/2  
Sezioni trasversali tav. 2/2

INOR11EE2F6GN0400001  
INOR11EE2W9GN0400001  
INOR11EE2W9GN0400002

**KEY PLAN**



COMMITTENTE:  
**RFI**  
RETE FERROVIARIA ITALIANA  
GRUPPO FERROVIE DELLO STATO

ALTA SORVEGLIANZA:  
**ITALFERR**  
GRUPPO FERROVIE DELLO STATO

GENERAL CONTRACTOR:  
**Cepav due**  
Consorzio ENI per l'Alta Velocità

INFRASTRUTTURE FERROVIARIE STRATEGICHE DEFINITE DALLA LEGGE OBIETTIVO N. 443/01

LINEA A.V. /A.C. TORINO - VENEZIA Tratta MILANO - VERONA  
Lotto funzionale Brescia-Verona  
PROGETTO ESECUTIVO

GALLERIA NATURALE SAN GIORGIO IN SALICI (GN04)  
Da Pk 140+502.85 a Pk 141+930.24  
Planimetria di inquadramento con ubicazione nicchie e uscite di emergenza

GENERAL CONTRACTOR: **Cepav due** (Consorzio Cepav due, Il Direttore del Consorzio Ing. T. Archetti)  
DIRETTORE LAVORI: Valido per Costruzione  
SCALA: 1:2000  
Data: \_\_\_\_\_

COMMESSA	LOTTO	FASE	ENTE	TIPO DOC.	OPERA/DISCIPLINA	PROGR.	REV.
INOR	11	E	E2	P6	GN0400	001	A

Rev.	Descrizione	Autore	Data	Verificato	Data	Il PROGETTISTA
A	EMISSIONE	GLMO	06.07.18	GLMO	06.07.18	[Signature]
B						
C						