

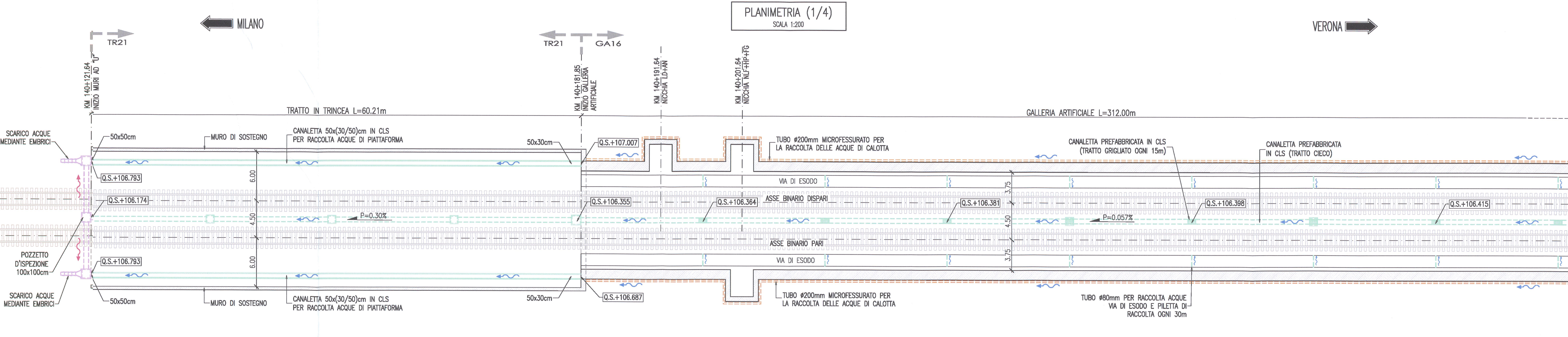
DISEGNI DI RIFERIMENTO

GN04 - Impermeabilizzazione e opere di drenaggio - Particolari costruttivi
 GN04 - Tabella materiali
 GA16 - Sistema di impermeabilizzazione - Sezione tipo e particolari costruttivi
 GA16 - Tabella materiali
 GA17 - Sistema di impermeabilizzazione - Sezione tipo e particolari costruttivi
 GA17 - Tabella materiali
 INOR11EE2BZGN0404001
 INOR11EE24TG0400001
 INOR11EE2BZGA1609001
 INOR11EE24TGA1600001
 INOR11EE2BZGA1709001
 INOR11EE24TGA1700001

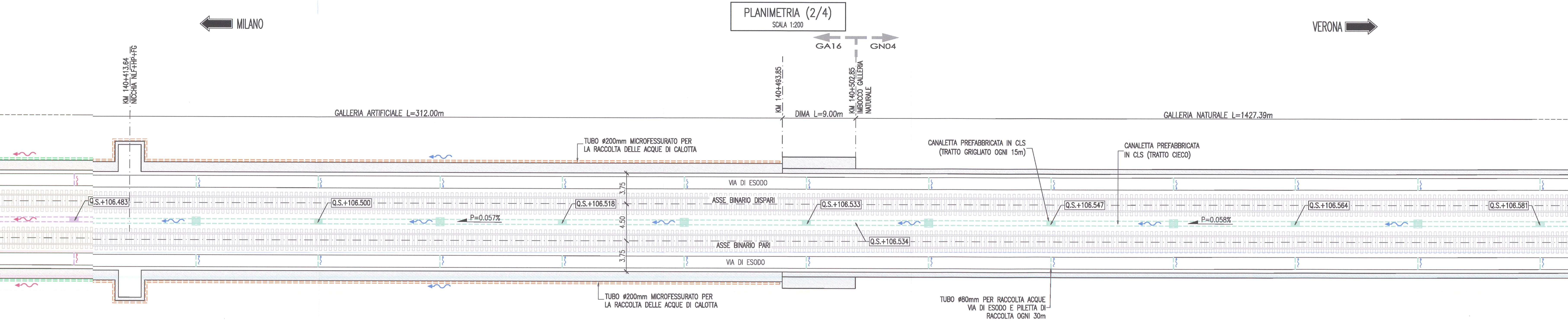
LEGENDA

- RETE DI SMALTIMENTO ACQUE DI CALOTTA
- RETE DI RACCOLTA ACQUE DI PIATTAFORMA IN GALLERIA (TRATTO CIECO)
- RETE DI RACCOLTA ACQUE DI PIATTAFORMA IN GALLERIA (TRATTO GRIGLIATO)
- RETE DI RACCOLTA ACQUE DI PIATTAFORMA A CIELO APERTO
- VERSO DI SCORRIMENTO DELL'ACQUA
- Q.S. QUOTA SCORRIMENTO

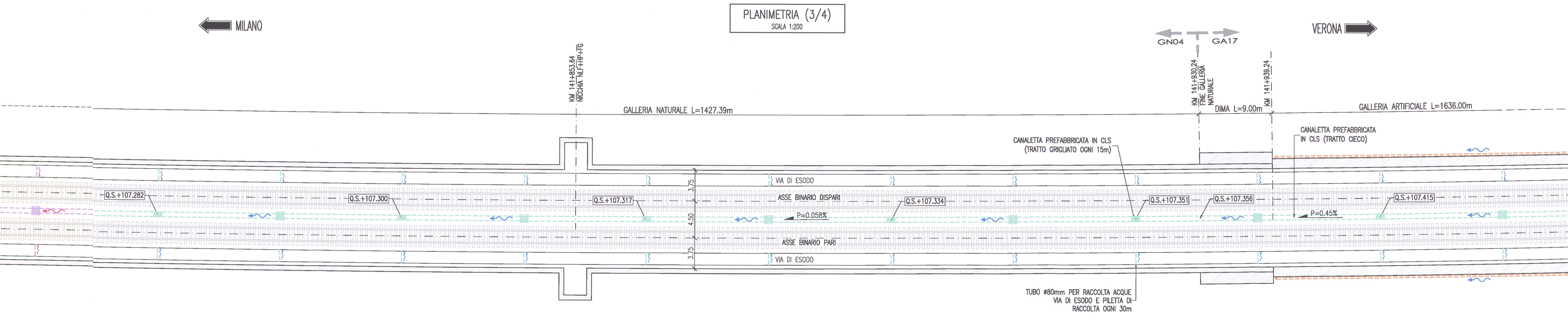
PLANIMETRIA (1/4)
 SCALA 1:200



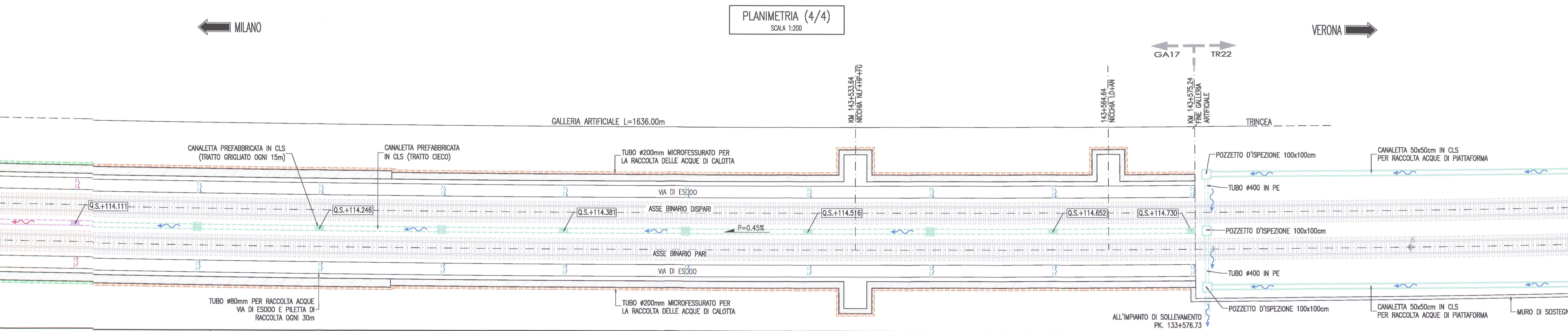
PLANIMETRIA (2/4)
 SCALA 1:200



PLANIMETRIA (3/4)
 SCALA 1:200



PLANIMETRIA (4/4)
 SCALA 1:200



COMMITTENTE:
RFI
 RETE FERROVIARIA ITALIANA
 GRUPPO FERROVIE DELLO STATO

ALTA SORVEGLIANZA:
ITALFERR
 GRUPPO FERROVIE DELLO STATO

GENERAL CONTRACTOR:
Cepav due
 Consorzio ENI per F Alta Velocità

INFRASTRUTTURE FERROVIARIE STRATEGICHE DEFINITE DALLA LEGGE OBIETTIVO N. 443/01
 LINEA A.V. I.A.C. TORINO - VENEZIA Tratta MILANO - VERONA
 Lotto funzionale Brescia-Verona
 PROGETTO ESECUTIVO
 GALLERIA SAN GIORGIO IN SALICI (GA16 - GI08 - GN04 - GI09 - GA17)
 Da Pk 140+181.85 a Pk 143+575.33
 Planimetria opere di drenaggio acque di piattaforma

GENERAL CONTRACTOR		DIRETTORE LAVORI		SCALA:
Cepav due Consorzio Cepav due Il Direttore del Consorzio (Ing. T. Tardata)		Valido per Costruzione		1:200
Data:				
COMMESSA	LOTTO	FASE	ENTE	TIPO DOC.
INOR	11	E	E2	P9
OPERA/DISCIPLINA	PROGR.	REV.		
GN04/00	001	A		
PROGETTAZIONE				
Rev.	Descrizione	Inizio	Data	Disegnato
A	EMISSIONE	06.07.18		A. Z. BROS
B				
C				
Stampato dal Servizio di progettazione ITALFERR - S.p.A. - ALBA S.r.l.				
CIG. 751447334A				
Progetto cofinanziato dalla Unione Europea				
CUP: F81H1000000008				