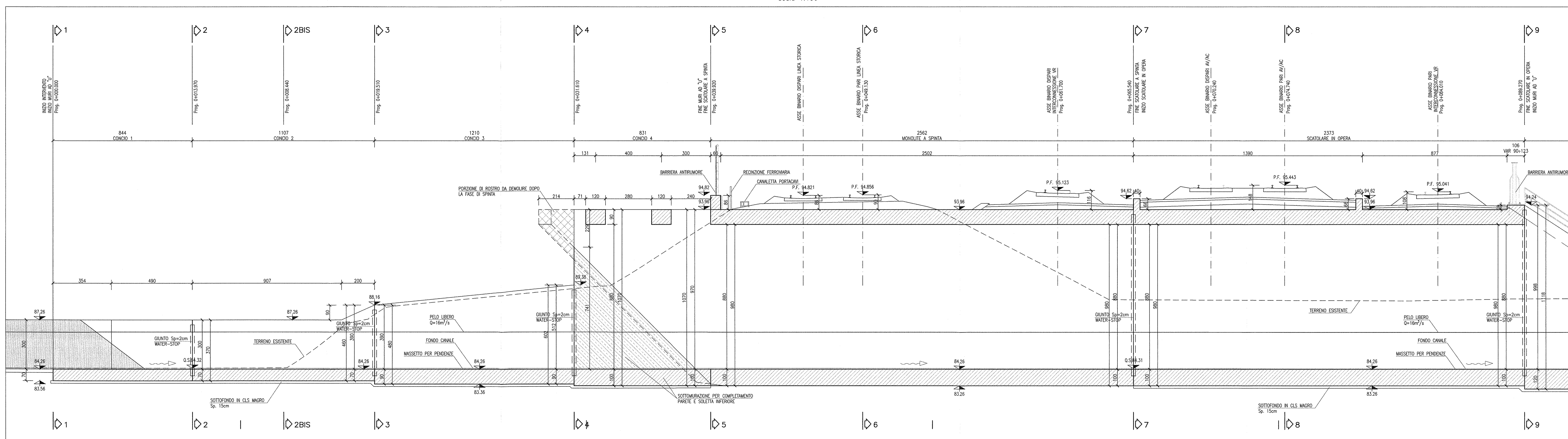


SEZIONE LONGITUDINALE  
scala 1:100



DISEGNI DI RIFERIMENTO

DESCRIZIONE	CODICE
- IN77 - RELAZIONE TECNICA GENERALE	INOR11EE24IN7700001
- IN77 - RELAZIONE GEOTECNICA	INOR11EE24IN7700001
- IN77 - PLANIMETRIA STATO DI FATTO	INOR11EE24IN7700001
- IN77 - PLANIMETRIA DI PROGETTO	INOR11EE24IN7700001
- IN77 - PLANIMETRIA E PROFILO IDRAULICO	INOR11EE24IN7700001
- IN77 - RELAZIONE IDRAULICA	INOR11EE24IN7700001
- IN77 - SEZIONI TIPO - TAV. 1/3	INOR11EE24IN7700001
- IN77 - SEZIONI TIPO - TAV. 2/3	INOR11EE24IN7700001
- IN77 - SEZIONI TIPO - TAV. 3/3	INOR11EE24IN7700001
- IN77 - SEZIONI TRASVERSALI	INOR11EE24IN7700001
- IN77 - CARPENTERIA - PIANA (TRACCAMENTO)	INOR11EE24IN7700001
- IN77 - CARPENTERIA - PIANA E SEZIONE LONGITUDINALE - TAV. 2/2	INOR11EE24IN7700001
- IN77 - CARPENTERIA - SCATOLARE SOTTO LINEA AV/AC E IC VR MERCI - TAV. 1/2	INOR11EE24IN7700001
- IN77 - CARPENTERIA - SCATOLARE SOTTO LINEA AV/AC E IC VR MERCI - TAV. 2/2	INOR11EE24IN7700001
- IN77 - CARPENTERIA - SCATOLARE STRADA PODERALE	INOR11EE24IN7700001
- IN77 - CARPENTERIA - MURA A U - CONCO 1-3-4-5-6-7	INOR11EE24IN7700001
- IN77 - CARPENTERIA - MURA A U - CONCO 2	INOR11EE24IN7700001
- IN77 - CARPENTERIA - MONOLITE A SPINTA - TAV. 1/3	INOR11EE24IN7700001
- IN77 - CARPENTERIA - MONOLITE A SPINTA - TAV. 2/3	INOR11EE24IN7700001
- IN77 - CARPENTERIA - MONOLITE A SPINTA - TAV. 3/3	INOR11EE24IN7700001
- IN77 - ARMATURA - SCATOLARE SOTTO LINEA AV/AC E IC VR MERCI	INOR11EE24IN7700001
- IN77 - ARMATURA - SCATOLARE STRADA PODERALE	INOR11EE24IN7700001
- IN77 - ARMATURA - MONOLITE A SPINTA - TAV. 1/2	INOR11EE24IN7700001
- IN77 - ARMATURA - MURI CONCO 1-3	INOR11EE24IN7700001
- IN77 - ARMATURA - MURI CONCO 2	INOR11EE24IN7700001
- IN77 - ARMATURA - MURI CONCO 4-5	INOR11EE24IN7700001
- IN77 - ARMATURA - MURI CONCO 6-7	INOR11EE24IN7700001
- IN77 - ARMATURA - PLATTA DI VANO E MURO REDDOSPINTA	INOR11EE24IN7700001
- IN77 - ARMATURA - OPERE PROVVISORIE	INOR11EE24IN7700001
- IN77 - FASI REALIZZATIVE DELL'OPERA - FASE 1 - PIANA SCAVI E SEZIONI	INOR11EE24IN7700001
- IN77 - FASI REALIZZATIVE DELL'OPERA - FASE 2 - PIANA SCAVI E SEZIONI	INOR11EE24IN7700001
- IN77 - FASI REALIZZATIVE DELL'OPERA - FASE 3 - PIANA SCAVI E SEZIONI	INOR11EE24IN7700001
- IN77 - PARTICOLARI COSTRUTTIVI - TAV. 1/2	INOR11EE24IN7700001
- IN77 - PARTICOLARI COSTRUTTIVI - TAV. 2/2	INOR11EE24IN7700001
- IN77 - RELAZIONE DI CALCOLO SCATOLARE AV/AC E LINEA STORICA	INOR11EE24IN7700001
- IN77 - RELAZIONE DI CALCOLO SCATOLARE STRADA PODERALE	INOR11EE24IN7700001
- IN77 - RELAZIONE DI CALCOLO MURI	INOR11EE24IN7700001
- IN77 - RELAZIONE DI CALCOLO SPINTA MONOLITE E ROOSTRO	INOR11EE24IN7700001
- IN77 - RELAZIONE DI CALCOLO OPERE PROVVISORIE	INOR11EE24IN7700001
- IN77 - TABELLA MATERIALI	INOR11EE24IN7700001

NOTE GENERALI

- TUTTE LE MISURE SONO ESPRESSE IN CENTIMETRI
- TUTTE LE QUOTE ALTIMETRICHE SONO ESPRESSE IN METRI S.L.M.
- TUTTI GLI ANGOLI SONO ESPRESSE IN GRADI DECIMALI
- TUTTE LE PROGRESSIVE SONO ESPRESSE IN CHILOMETRI
- TUTTE LE COORDINATE SONO ESPRESSE IN METRI
- LA QUOTA DELLA FALDA IDRICA DI PROGETTO È ASSUNTA PARI A 73.80 m

CARATTERISTICHE DEI MATERIALI

- PER LE CARATTERISTICHE DEI MATERIALI FARE RIFERIMENTO ALL'ELABORATO INOR11EE24IN7700001

COMMITTENTE:

**RFI**  
RETE FERROVIARIA ITALIANA  
GRUPPO FERROVIE DELLO STATO

ALTA Sorveglianza:

**ITALFERR**  
GRUPPO FERROVIE DELLO STATO

GENERAL CONTRACTOR:

**Cepav due**  
Consorzio ENI per l'Alta Velocità

INFRASTRUTTURE FERROVIARIE STRATEGICHE DEFINITE DALLA LEGGE OBIETTIVO N. 443/01

LINEA A.V. /A.C. TORINO - VENEZIA Tratta MILANO - VERONA  
Lotto funzionale Brescia-Verona  
PROGETTO ESECUTIVO

IN77 - PONTE SCATOLARE CANALE DI SOMMACAMPAGNA - PK 148+839,037  
CARPENTERIA  
PIANTA E SEZIONE LONGITUDINALE  
TAV. 1/2

GENERAL CONTRACTOR: Consorzio **Cepav due**  
il Direttore del Consorzio **Italo Ferraresi**

DIRETTORE LAVORI: **Valter Caporale**

SCALA: 1:100

COMMESSA LOTTO FASE ENTE TIPO DOC. OPERA/DISCIPLINA PROG. REV.

INOR 11 E E2 BA IN7700 001 A

PROGETTAZIONE

Rev.	Descrizione	Autore	Data	Verifica	Data
A	EMISSIONE	Ferraresi	31/08/18	Alejo	21/09/18
B					
C					

PROGETTO ESECUTIVO

PROGETTO ESECUTIVO

CIG: 751447334A  
Progetto collaborato dalla Unione Europea  
CUP: F81H9100000008