

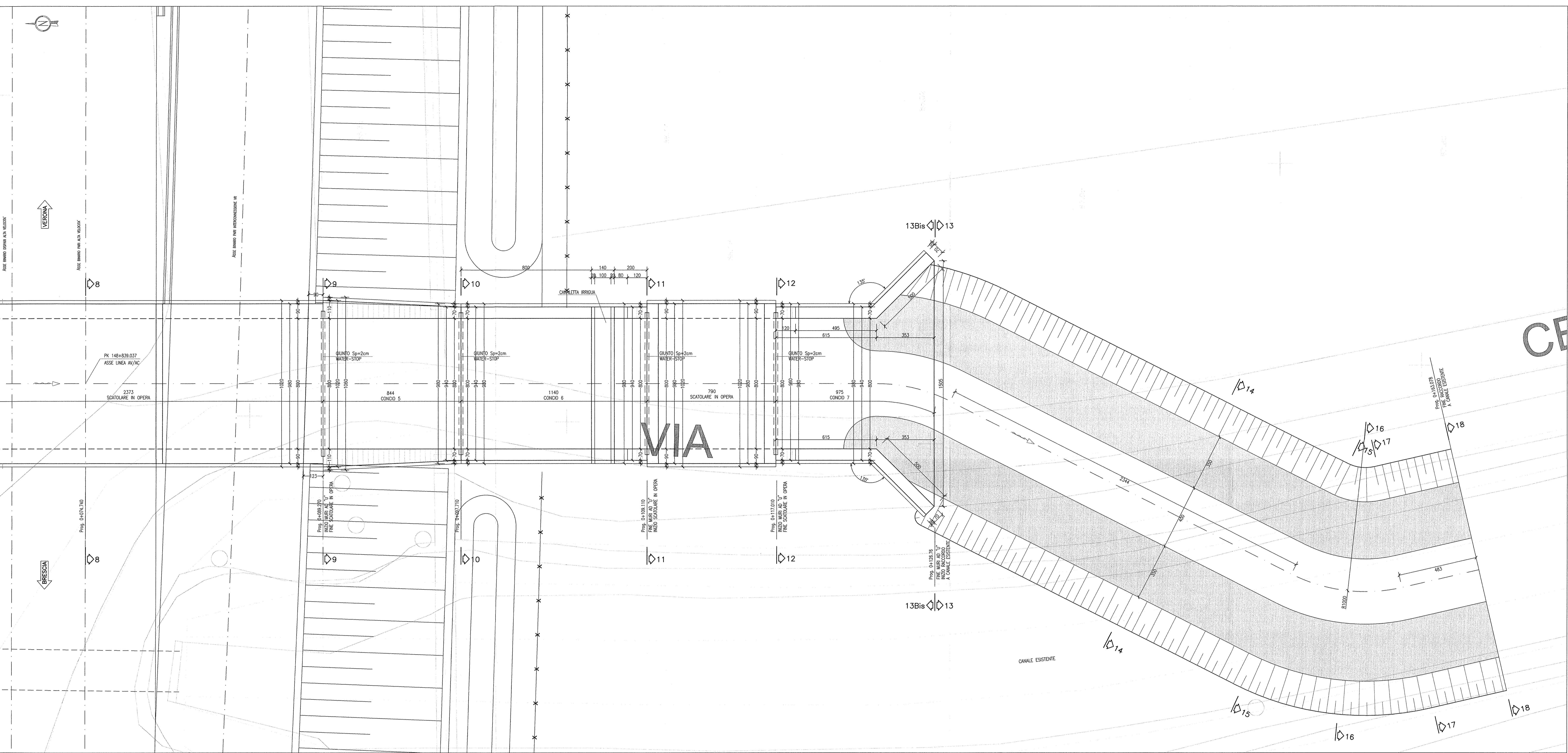
DESCRIZIONE	CODICE
- IN77 - RELAZIONE TECNICA GENERALE	INOR11EE24IN7700001
- IN77 - RELAZIONE GEOTECNICA	INOR11EE24IN7700001
- IN77 - PLANIMETRIA STATO DI FATTO	INOR11EE24IN7700001
- IN77 - PLANIMETRIA DI PROGETTO	INOR11EE24IN7700001
- IN77 - PLANIMETRIA E PROFILO IDRAULICO	INOR11EE24IN7700001
- IN77 - RELAZIONE IDRAULICA	INOR11EE24IN7700001
- IN77 - SEZIONI TIPO - TAV. 1/3	INOR11EE24IN7700001
- IN77 - SEZIONI TIPO - TAV. 2/3	INOR11EE24IN7700001
- IN77 - SEZIONI TIPO - TAV. 3/3	INOR11EE24IN7700001
- IN77 - SEZIONI TRASVERSALI	INOR11EE24IN7700001
- IN77 - CARPENTERIA - PANTIA TACCOMENTO	INOR11EE24IN7700001
- IN77 - CARPENTERIA - PANTIA E SEZIONE LONGITUDINALE - TAV. 1/2	INOR11EE24IN7700001
- IN77 - CARPENTERIA - SCATOLARE SOTTO LINEA A/V/AC E IC VR MERCI - TAV. 1/2	INOR11EE24IN7700001
- IN77 - CARPENTERIA - SCATOLARE SOTTO LINEA A/V/AC E IC VR MERCI - TAV. 2/2	INOR11EE24IN7700001
- IN77 - CARPENTERIA - SCATOLARE STRADA PODERALE	INOR11EE24IN7700001
- IN77 - CARPENTERIA - MURI A U - CONCO 1-3-4-5-6-7	INOR11EE24IN7700001
- IN77 - CARPENTERIA - MURI A U - CONCO 2	INOR11EE24IN7700001
- IN77 - CARPENTERIA - MURICOLITE A SPINTA - TAV. 1/3	INOR11EE24IN7700001
- IN77 - CARPENTERIA - MURICOLITE A SPINTA - TAV. 2/3	INOR11EE24IN7700001
- IN77 - CARPENTERIA - MURICOLITE A SPINTA - TAV. 3/3	INOR11EE24IN7700001
- IN77 - CARPENTERIA - SCATOLARE SOTTO LINEA A/V/AC E IC VR MERCI	INOR11EE24IN7700001
- IN77 - ARMATURA - SCATOLARE STRADA PODERALE	INOR11EE24IN7700001
- IN77 - ARMATURA - MURICOLITE A SPINTA - TAV. 1/2	INOR11EE24IN7700001
- IN77 - ARMATURA - MURICOLITE A SPINTA - TAV. 2/2	INOR11EE24IN7700001
- IN77 - ARMATURA - MURICOLITE A SPINTA - TAV. 3/3	INOR11EE24IN7700001
- IN77 - ARMATURA - MURI CONCO 1-3	INOR11EE24IN7700001
- IN77 - ARMATURA - MURI CONCO 2	INOR11EE24IN7700001
- IN77 - ARMATURA - MURI CONCO 4-7	INOR11EE24IN7700001
- IN77 - ARMATURA - PAVIMENTO DI VADO E MURO REDDOSPINTA	INOR11EE24IN7700001
- IN77 - ARMATURA - OPERE PROVVISORIE	INOR11EE24IN7700001
- IN77 - FASI REALIZZATIVE DELL'OPERA - FASE 1 - PANTIA SCALIA E SEZIONI	INOR11EE24IN7700001
- IN77 - FASI REALIZZATIVE DELL'OPERA - FASE 2 - PANTIA SCALIA E SEZIONI	INOR11EE24IN7700001
- IN77 - FASI REALIZZATIVE DELL'OPERA - FASE 3 - PANTIA SCALIA E SEZIONI	INOR11EE24IN7700001
- IN77 - PARTICOLARI COSTRUTTIVI - TAV. 1/2	INOR11EE24IN7700001
- IN77 - PARTICOLARI COSTRUTTIVI - TAV. 2/2	INOR11EE24IN7700001
- IN77 - RELAZIONE DI CALCOLO SCATOLARE A/V/AC E LINEA STORICA	INOR11EE24IN7700001
- IN77 - RELAZIONE DI CALCOLO SCATOLARE STRADA PODERALE	INOR11EE24IN7700001
- IN77 - RELAZIONE DI CALCOLO MURI	INOR11EE24IN7700001
- IN77 - RELAZIONE DI CALCOLO SPINTA MONOLITE E ROOSTRO	INOR11EE24IN7700001
- IN77 - RELAZIONE DI CALCOLO OPERE PROVVISORIE	INOR11EE24IN7700001
- IN77 - TABELLA MATERIALI	INOR11EE24IN7700001

NOTE GENERALI

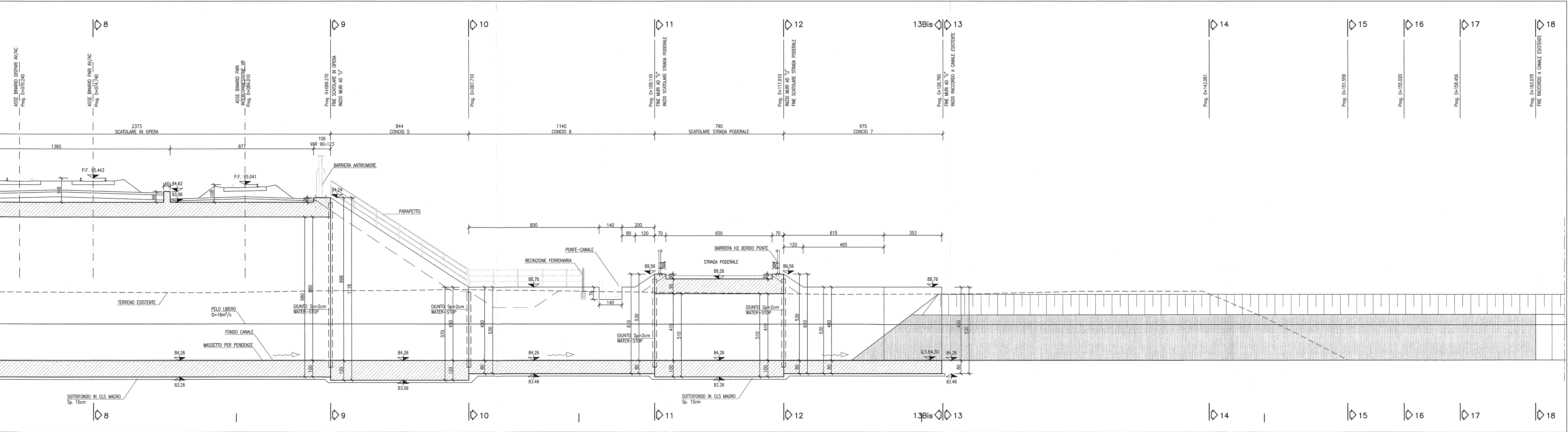
- TUTTE LE MISURE SONO ESPRESSE IN CENTIMETRI
- TUTTE LE QUOTE ALTIMETRICHE SONO ESPRESSE IN METRI s.l.m.
- TUTTI GLI ANGOLI SONO ESPRESSE IN GRADI DECIMALI
- TUTTE LE PROGRESSIVE SONO ESPRESSE IN CHILOMETRI
- TUTTE LE COORDINATE SONO ESPRESSE IN METRI
- LA QUOTA DELLA FALDA IDRICA DI PROGETTO È ASSUNTA PARI A 73.80 m

CARATTERISTICHE DEI MATERIALI

- PER LE CARATTERISTICHE DEI MATERIALI FARE RIFERIMENTO ALL'ELABORATO INOR11EE24IN7700001



SEZIONE LONGITUDINALE
scala 1:100



COMMITTENTE: **RFI** RETE FERROVIARIA ITALIANA GRUPPO FERROVIE DELLO STATO

ALTA Sorveglianza: **ITALFERR** GRUPPO FERROVIE DELLO STATO

GENERAL CONTRACTOR: **Cepav due** Consorzio ENI per l'Alta Velocità

INFRASTRUTTURE FERROVIARIE STRATEGICHE DEFINITE DALLA LEGGE OBIETTIVO N. 443/01

LINEA A.V./A.C. TORINO - VENEZIA Tratta MILANO - VERONA
Lotto funzionale Brescia-Verona
PROGETTO ESECUTIVO

IN77 - PONTE SCATOLARE CANALE DI SOMMACAMPAGNA - PK 148+839,037
CARPENTERIA
PIANTA E SEZIONE LONGITUDINALE
TAV. 2/2

GENERAL CONTRACTOR: **Cepav due** Consorzio Cepav due Direttore del Consorzio (Prof. Dr. Ing. G. Rossi)

SCALA: 1:100

COMMESSA: **INOR 11 E E2 BA IN7700 002 A**

PROGETTAZIONE: **INOR 11 E E2 BA IN7700 002 A**

PROGETTO COLLABORATO dalla Unione Europea

CIP: FE14910000008