

DESCRIZIONE

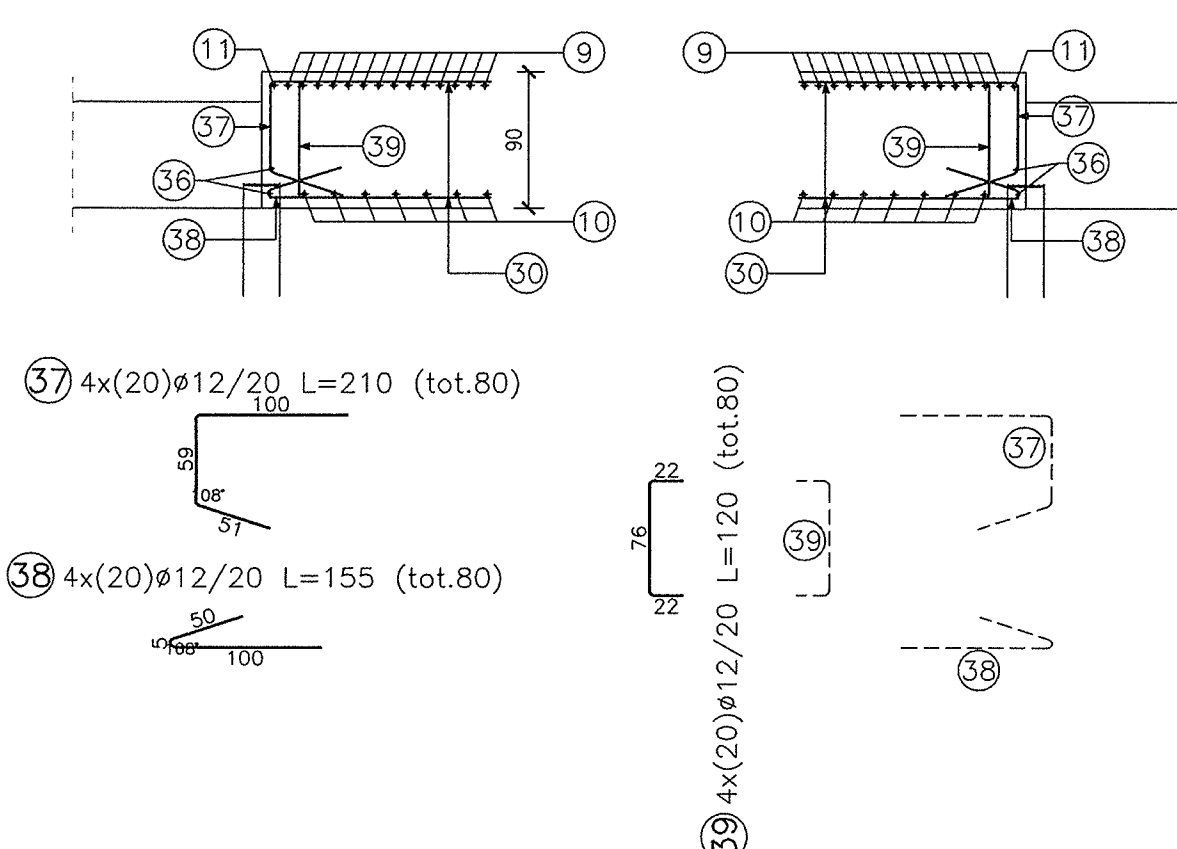
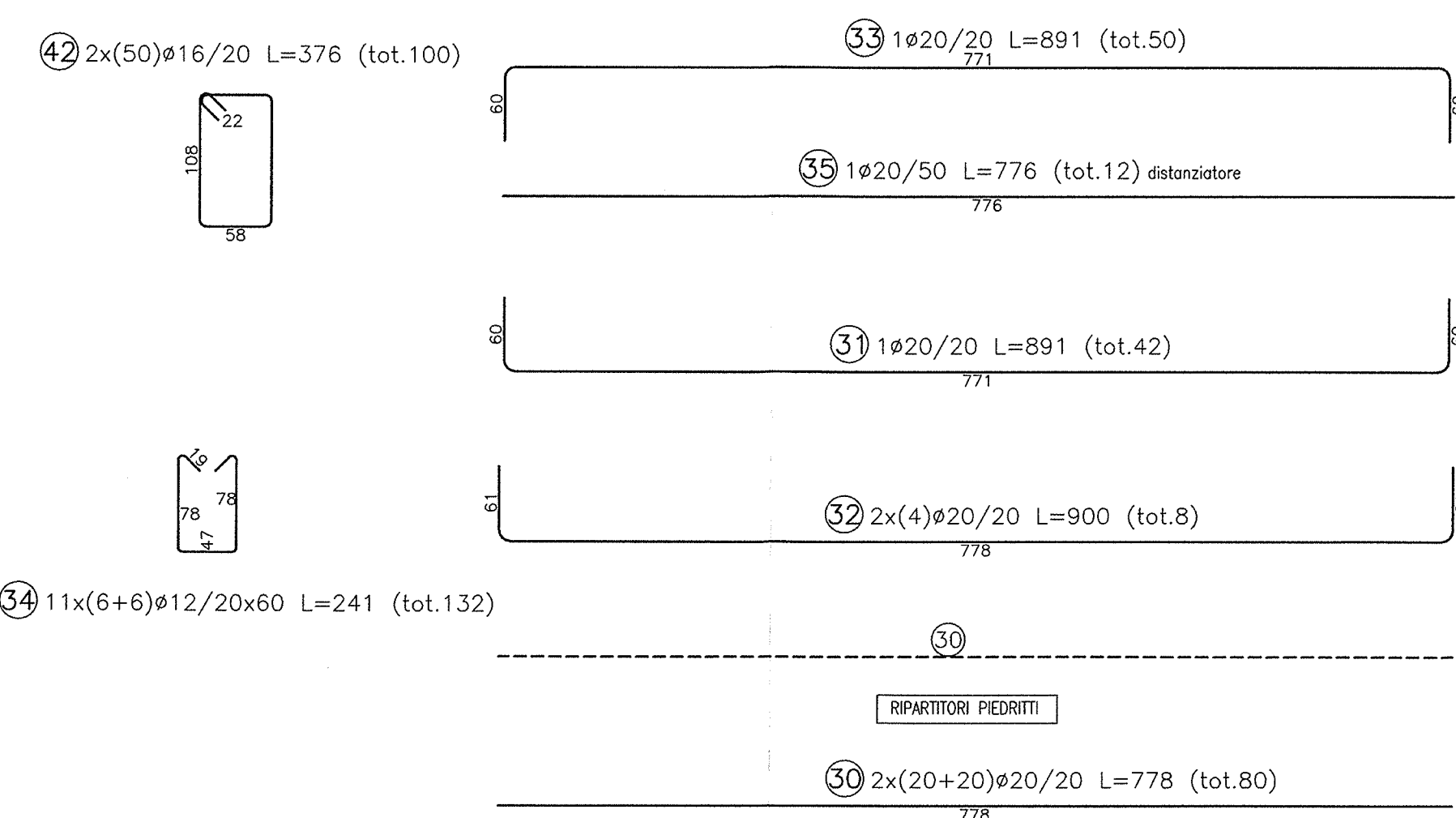
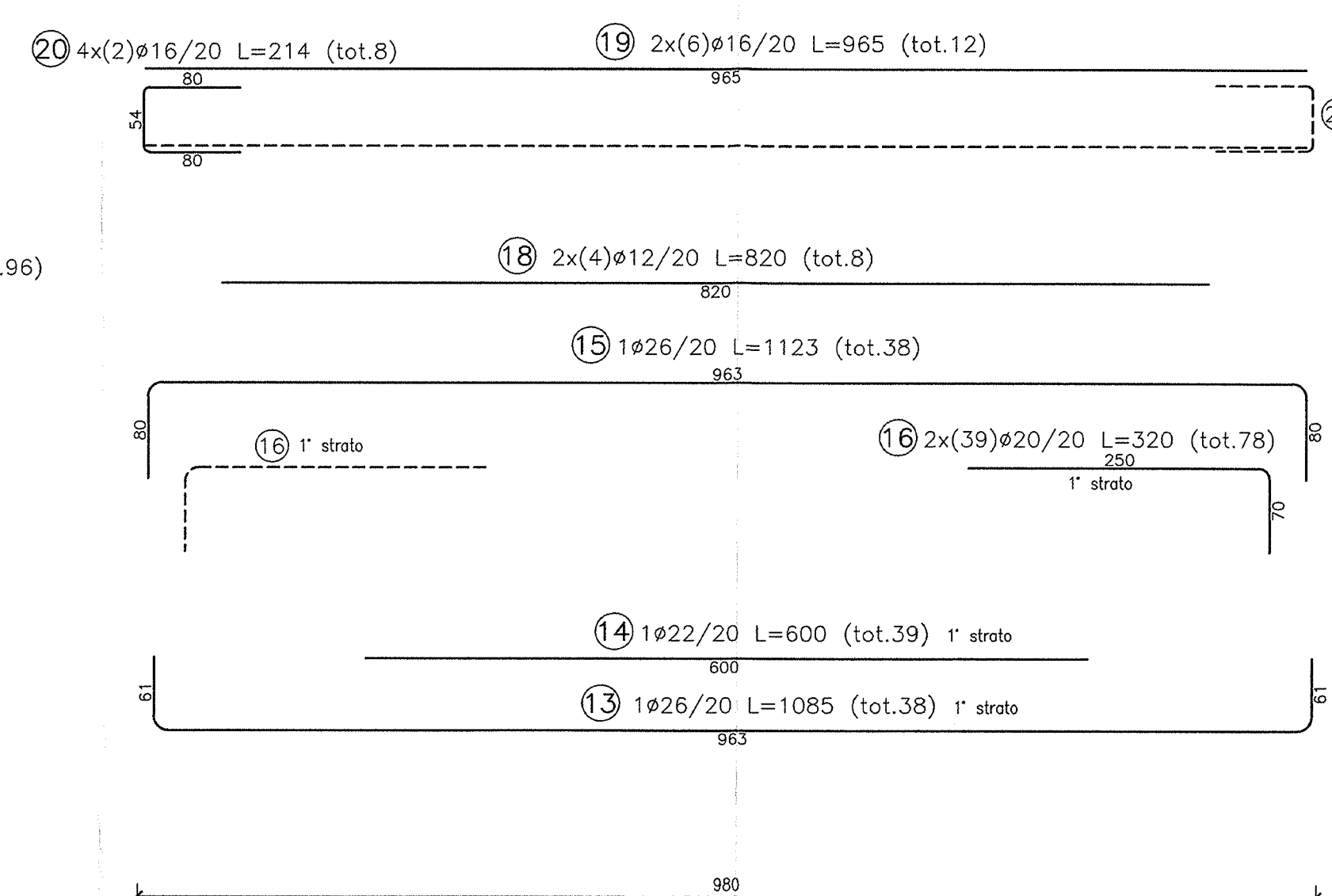
CODICE

- IN77 - RELAZIONE TECNICA GENERALE	INR11E228N770001
- IN77 - RELAZIONE GEOTECNICA	INR11E228N770001
- IN77 - PLANIMETRIA STATO DI FATTO	INR11E228N770001
- IN77 - PLANIMETRIA DI PROGETTO	INR11E228N770001
- IN77 - PLANIMETRIA E PROFILO IDRAULICO	INR11E228N770001
- IN77 - RELAZIONE IDRAULICA	INR11E228N770001
- IN77 - SEZIONI TIPO - Tav. 3/3	INR11E228N770001
- IN77 - SEZIONI TIPO - Tav. 2/3	INR11E228N770002
- IN77 - SEZIONI TIPO - Tav. 1/3	INR11E228N770001
- IN77 - SEZIONI TRASVERSALI	INR11E228N770001
- IN77 - CARPENTERIA - PAVITA TRACCAMENTO	INR11E228N770001
- IN77 - CARPENTERIA - PAVITA E SEZIONE LONGITUDINALE - Tav. 1/2	INR11E228N770001
- IN77 - CARPENTERIA - PAVITA E SEZIONE LONGITUDINALE - Tav. 2/2	INR11E228N770002
- IN77 - CARPENTERIA - SCATOLARE SOTTO LINEA AV/AC E IC VR MERIO - Tav. 1/2	INR11E228N770001
- IN77 - CARPENTERIA - SCATOLARE SOTTO LINEA AV/AC E IC VR MERIO - Tav. 2/2	INR11E228N770002
- IN77 - CARPENTERIA - SCATOLARE STRADA PODERALE	INR11E228N770003
- IN77 - CARPENTERIA - MURI A U - CONCI 1-3-4-5-6-7	INR11E228N770004
- IN77 - CARPENTERIA - MURI CONCI 1-3	INR11E228N770005
- IN77 - CARPENTERIA - MONOLITE A SPINTA - Tav. 1/3	INR11E228N770008
- IN77 - CARPENTERIA - MONOLITE A SPINTA - Tav. 2/3	INR11E228N770007
- IN77 - CARPENTERIA - MONOLITE A SPINTA - Tav. 3/3	INR11E228N770008
- IN77 - ARMATURA - SCATOLARE SOTTO LINEA AV/AC E IC VR MERIO	INR11E228N770001
- IN77 - ARMATURA - MONOLITE A SPINTA - Tav. 1/2	INR11E228N770009
- IN77 - ARMATURA - MONOLITE A SPINTA - Tav. 2/2	INR11E228N770010
- IN77 - ARMATURA - MURI CONCI 1-3	INR11E228N770011
- IN77 - ARMATURA - MURI CONCI 2	INR11E228N770012
- IN77 - ARMATURA - MURI CONCI 4-5	INR11E228N770013
- IN77 - ARMATURA - MURI CONCI 6-7	INR11E228N770014
- IN77 - ARMATURA - PLATEA DI VANO E MURO REGGOSPINTA	INR11E228N770015
- IN77 - ARMATURA - OPERE PROVVISORIE	INR11E228N770016
- IN77 - FASI REALIZZATIVE DELL'OPERA - FASE 1 - PAVITA SCAVI E SEZIONI	INR11E228N770017
- IN77 - FASI REALIZZATIVE DELL'OPERA - FASE 2 - PAVITA SCAVI E SEZIONI	INR11E228N770018
- IN77 - PARTICOLOSI COSTRUTTIVI - Tav. 1/2	INR11E228N770019
- IN77 - PARTICOLOSI COSTRUTTIVI - Tav. 2/2	INR11E228N770020
- IN77 - RELAZIONE DI CALCOLO SCATOLARE AV/AC E LINEA STORICA	INR11E228N770003
- IN77 - RELAZIONE DI CALCOLO SCATOLARE STRADA PODERALE	INR11E228N770003
- IN77 - RELAZIONE DI CALCOLO MURI	INR11E228N770003
- IN77 - RELAZIONE DI CALCOLO SPINTA MONOLITE E BOSTRO	INR11E228N770011
- IN77 - RELAZIONE DI CALCOLO OPERE PROVVISORIE	INR11E228N770016
- IN77 - TABELLA MATERIALI	INR11E228N770001

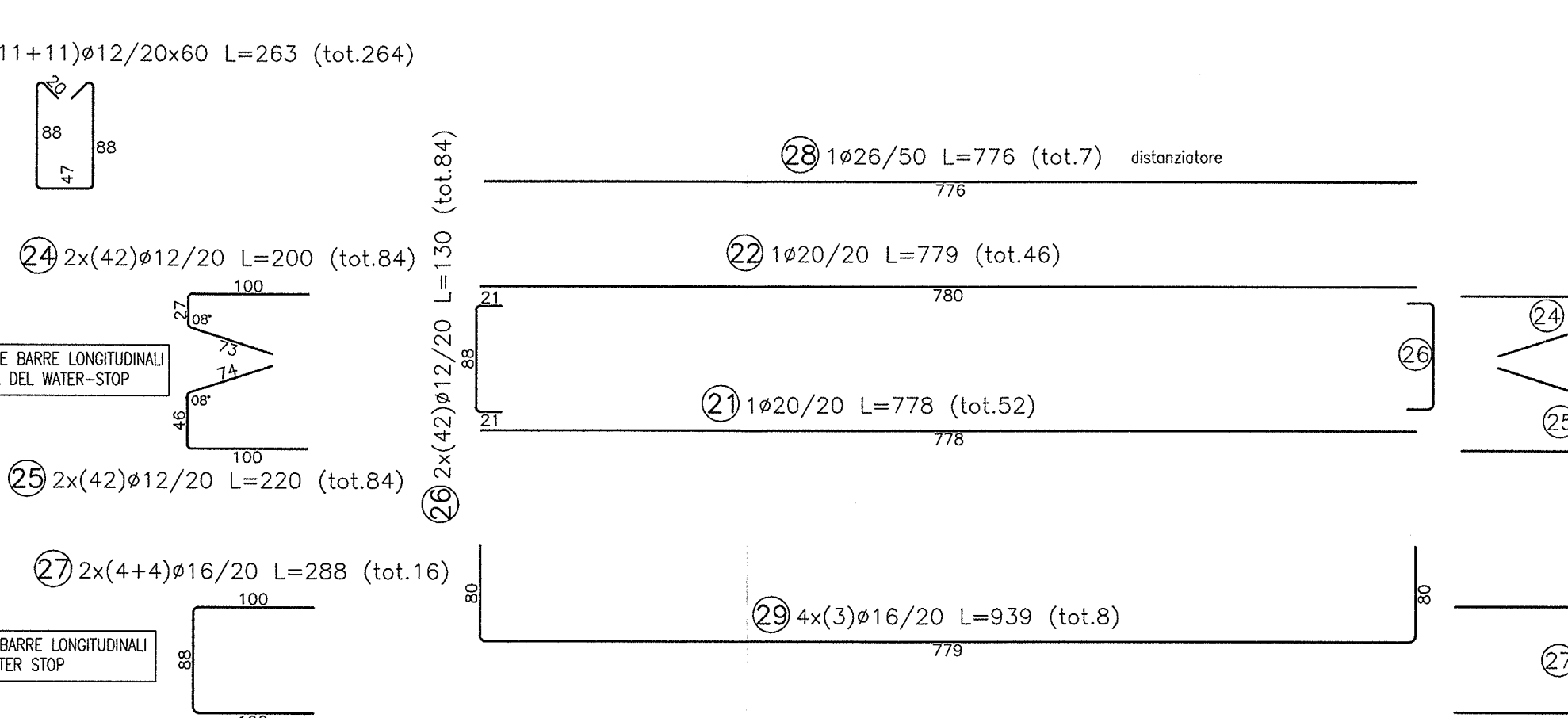
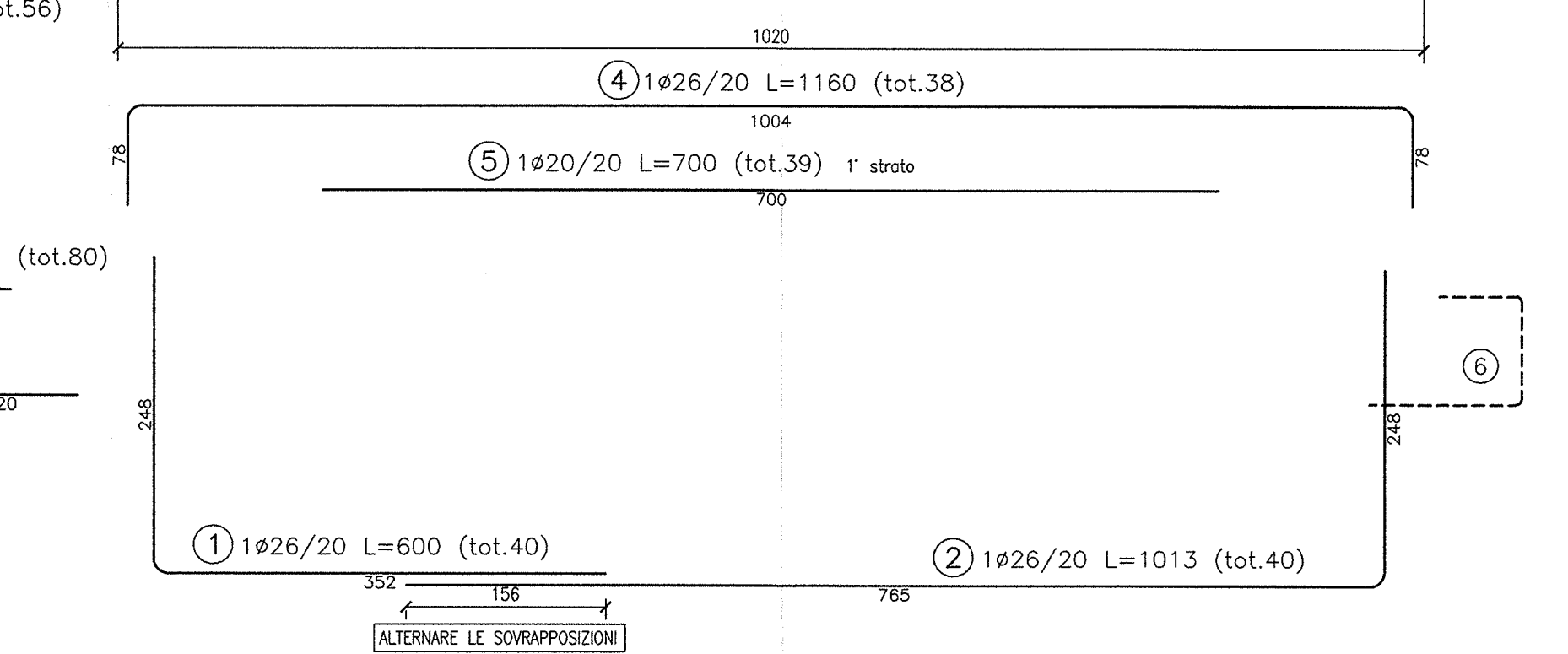
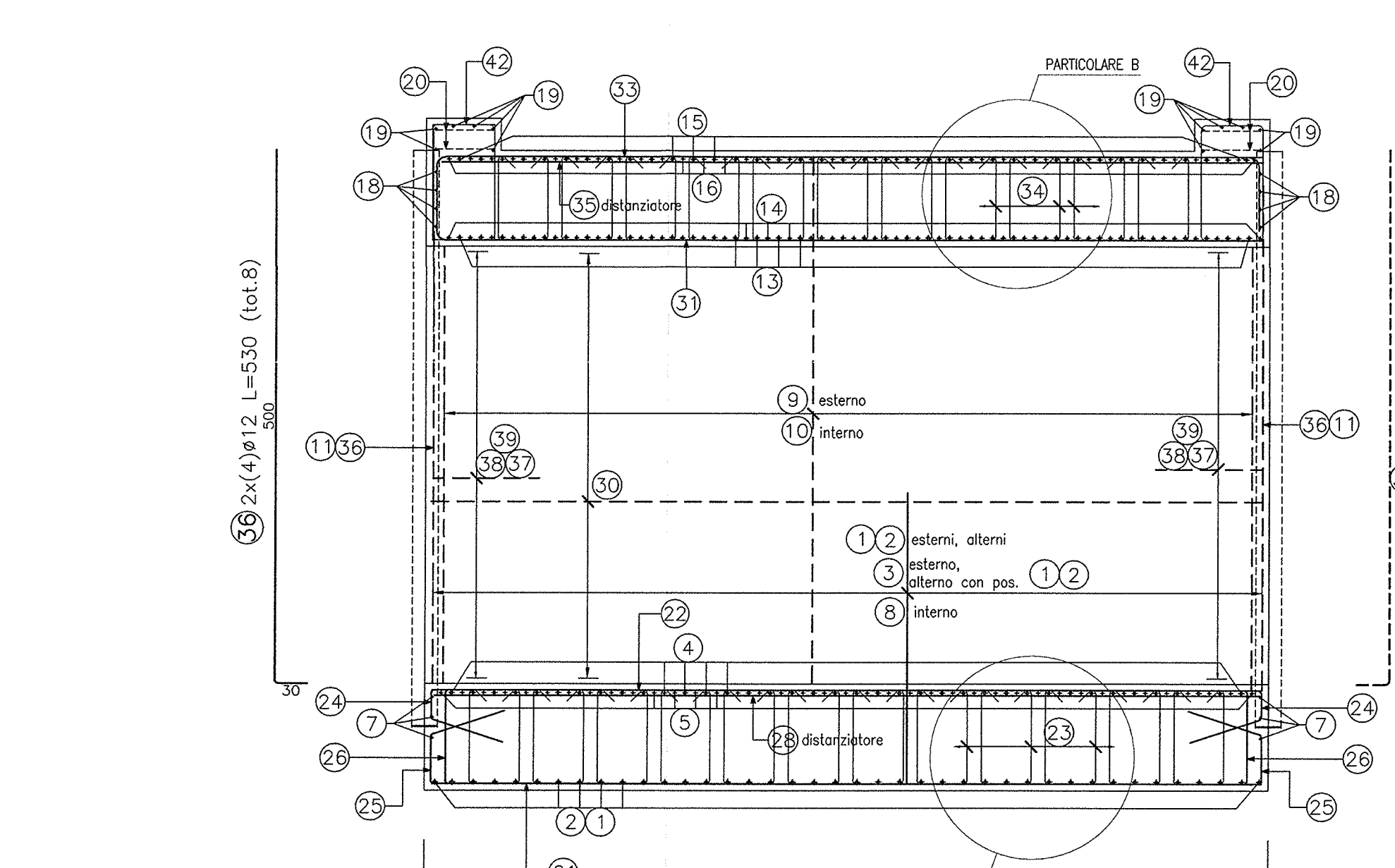
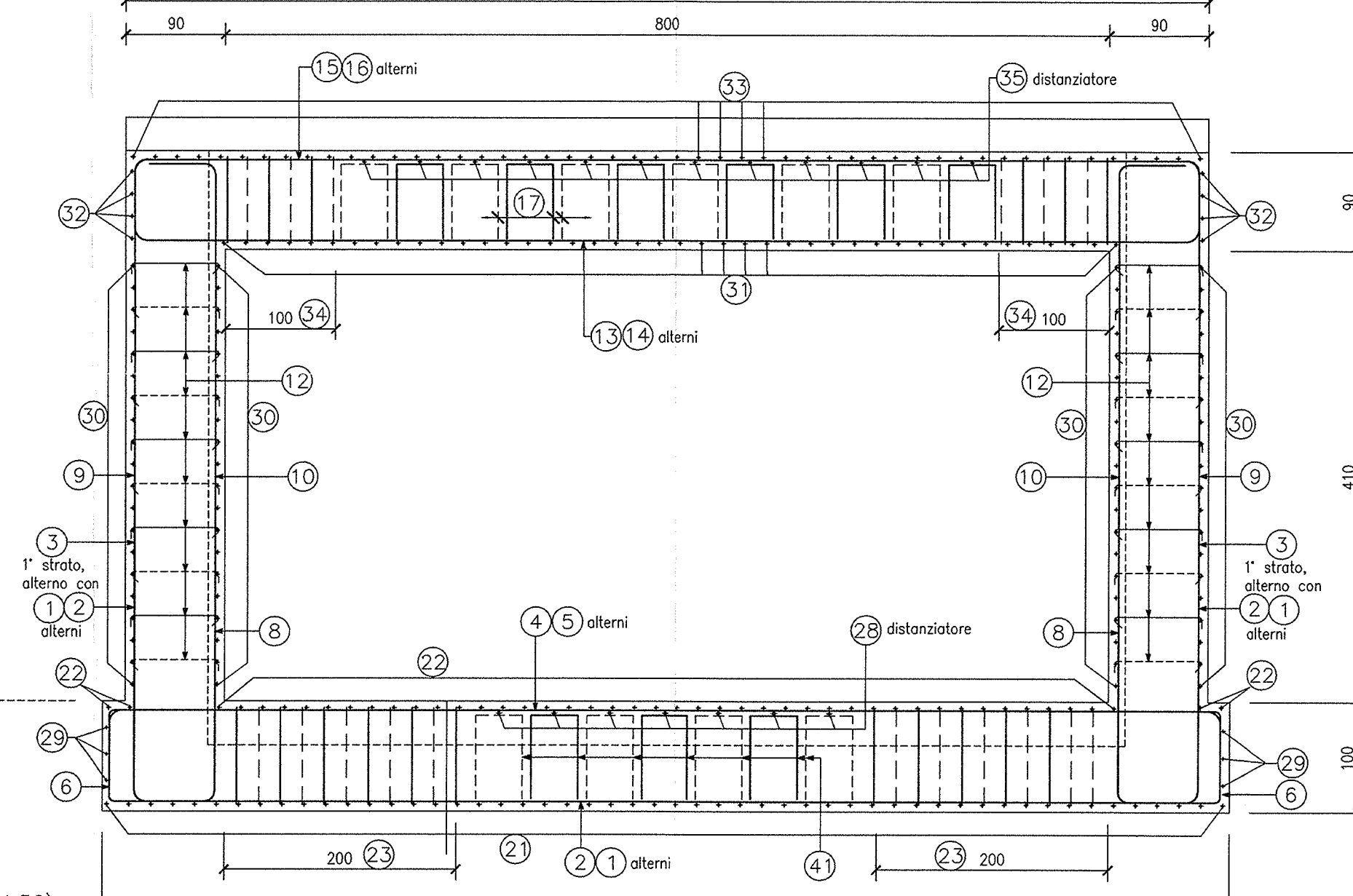
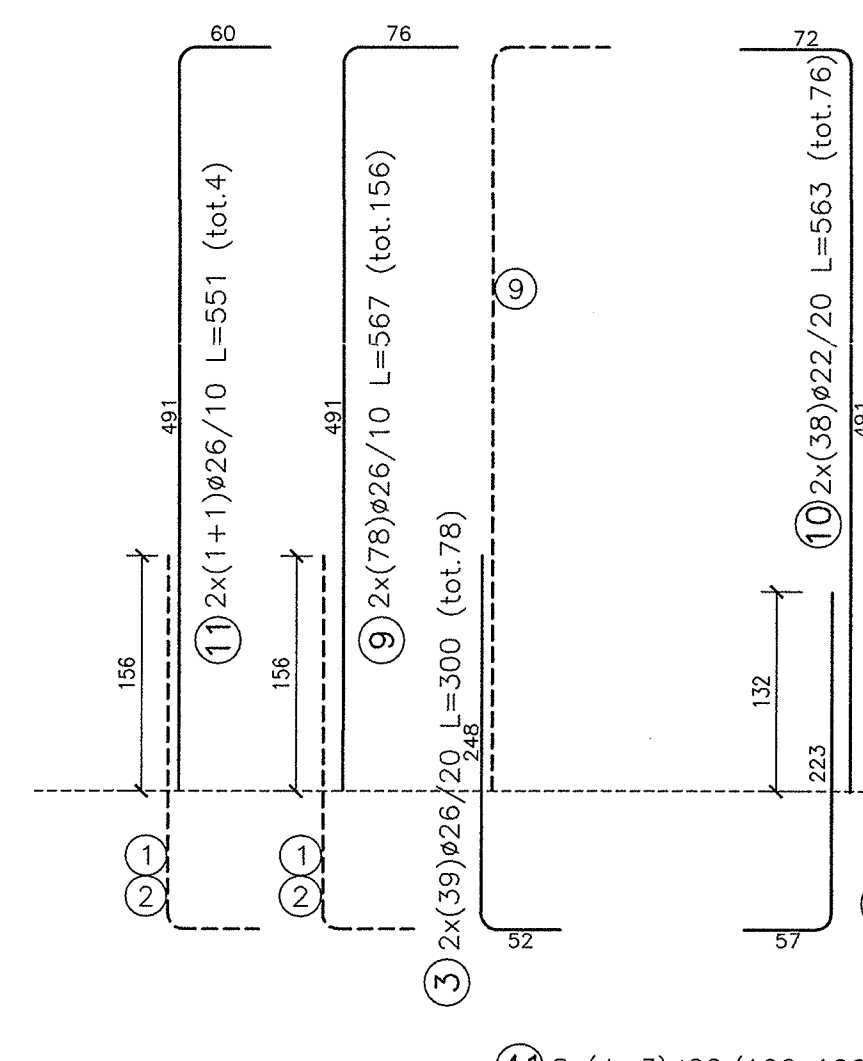
SEZIONE TRASVERSALE
scala 1:50

SEZIONE LONGITUDINALE
scala 1:50

PARTICOLARE WATER-STOP PARETE
scala 1:50



12 2x(202)ø8/40x40 L=102 (tot.404)

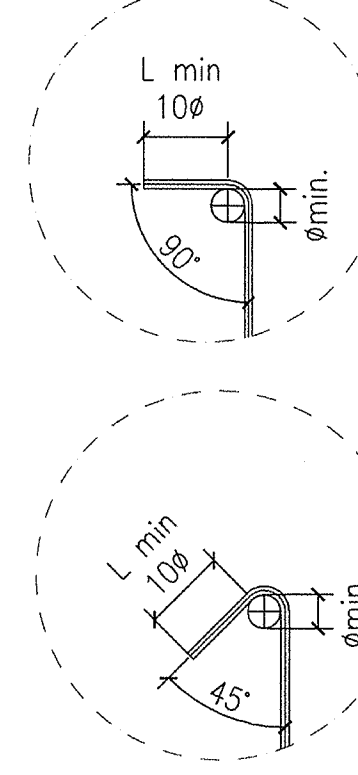


7 2x(5)ø12/20 L=820 (tot.6)

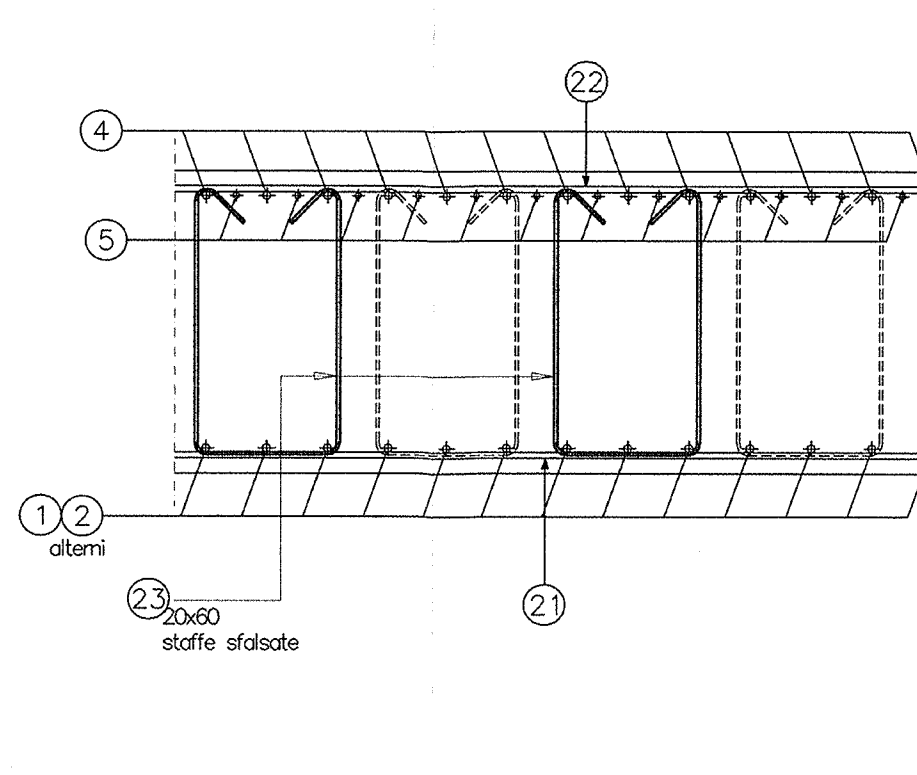
TABELLA DIAMETRI AMMISSIBILI DEI MANDRINI PER LE BARRE PIEGATE

POS. Nr	DIAMETRO MINIMO DI PIEGATURA
1, 2, 3	17ø
4, 13	17ø
15	14ø
16	12ø

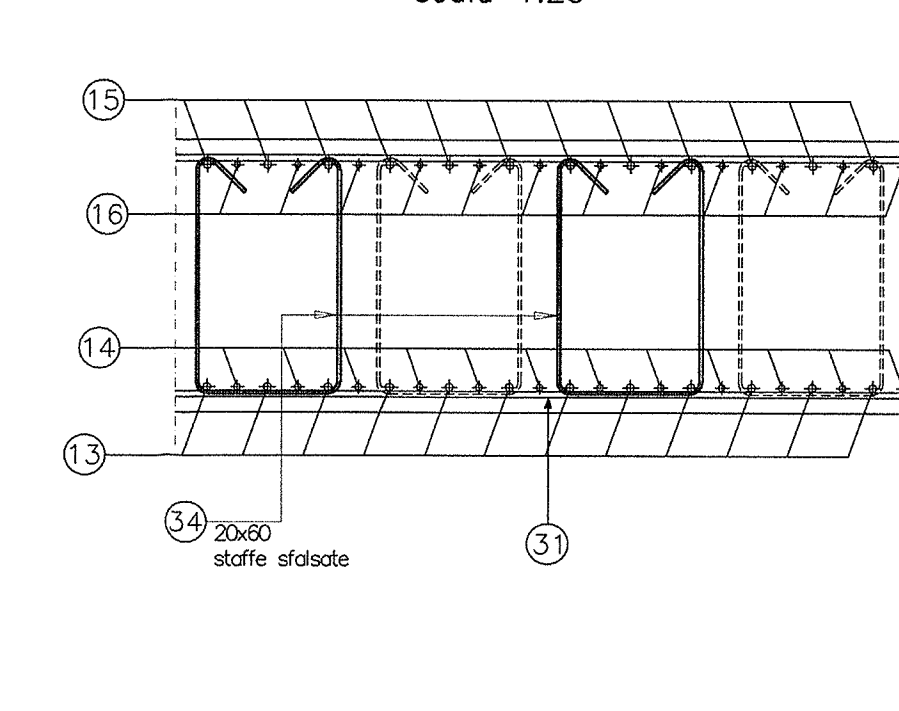
PARTICOLARE PIEGATURE STAFFE



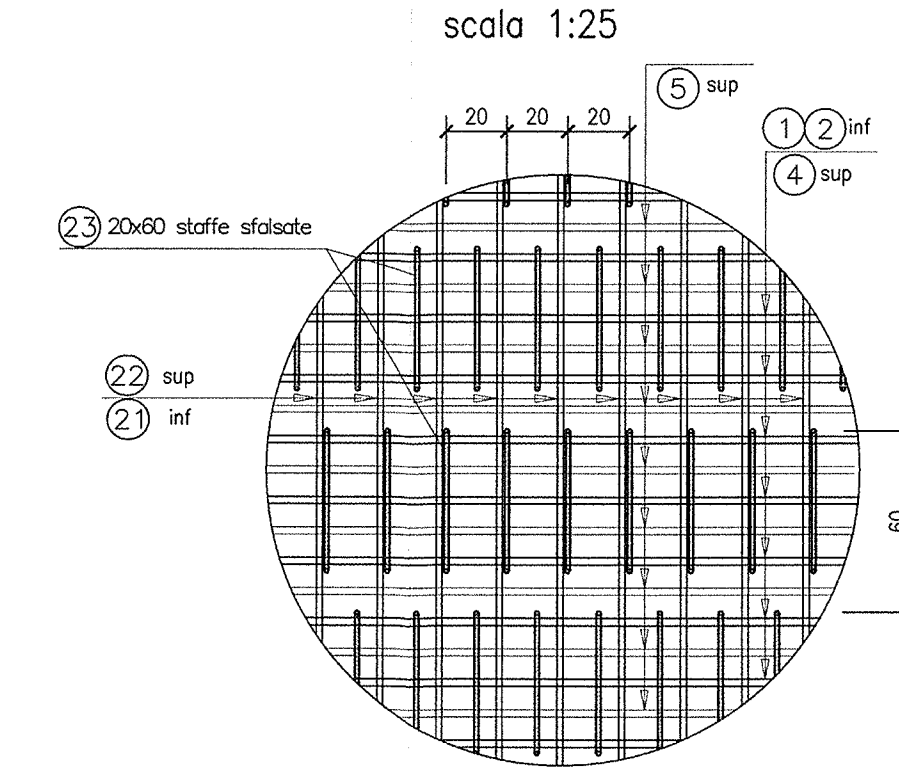
PARTICOLARE A
scala 1:25



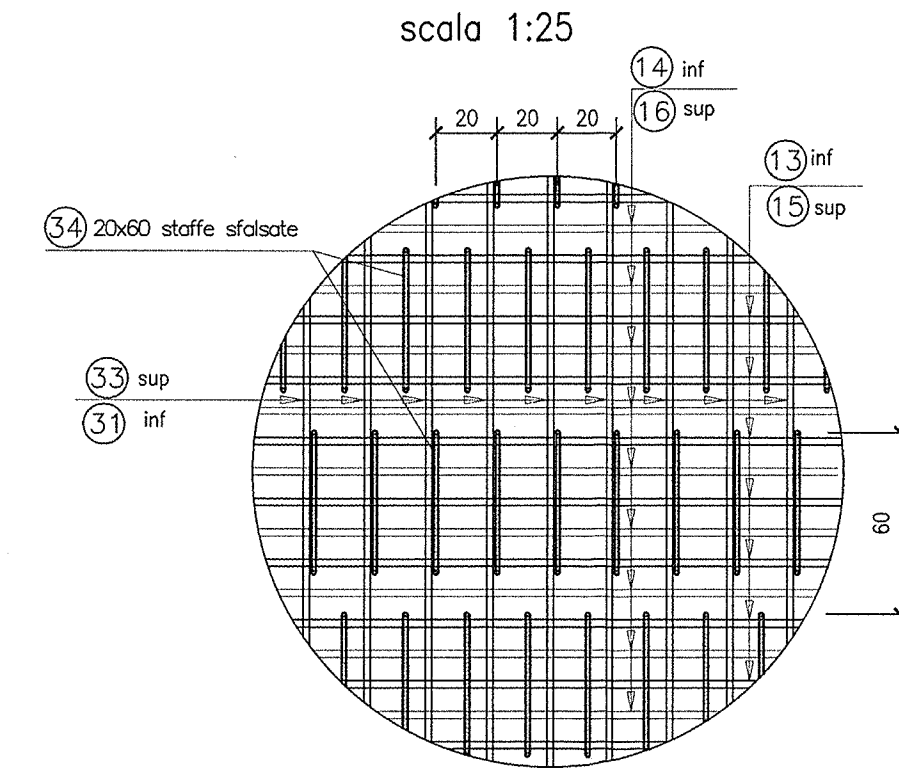
PARTICOLARE B
scala 1:25



DISPOSIZIONE STAFFE SOLETTA INFERIORE
scala 1:25



DISPOSIZIONE STAFFE SOLETTA SUPERIORE
scala 1:25



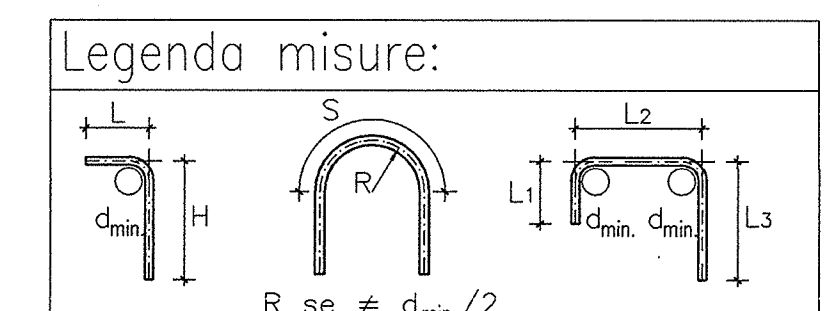
40 2x(20)ø12/40 L=120 (tot.40)

NOTE GENERALI

- TUTTE LE MISURE SONO ESPRESSE IN CENTIMETRI
- TUTTI GLI ANGOLI SONO ESPRESSE IN GRADI DECIMALI
- DOVE NON SPECIFICATO, SI PRESCRIVONO I SEGUENTI DIAMETRI MINIMI DI PIEGATURA:

Ø BARRA	DIAMETRO MINIMO DI PIEGATURA
>16mm	7ø
≤16mm	4ø

- LE DIMENSIONI INDICATE PER LA SAGOMA DELLE ARMATURE SONO RIFERITE ALL'ASSE DELLA BARRA
- LE MISURE DEI SINGOLI TRATTI DI BARRA VANNO INTESE SECONDO LA SEGUENTE TABELLA:



Legenda misure:



CARATTERISTICHE DEI MATERIALI

PER LE CARATTERISTICHE DEI MATERIALI FARE RIFERIMENTO ALL'ELABORATO INR11E224IN7700001

COMMITENTE:



ALTA Sorveglianza:



GENERAL CONTRACTOR:



INFRASTRUTTURE FERROVIARIE STRATEGICHE DEFINITE DALLA LEGGE OBIETTIVO N. 443/01

LINEA A.V./A.C. TORINO - VENEZIA Tratta MILANO - VERONA Lotto funzionale Brescia-Verona PROGETTO ESECUTIVO

IN77 - PONTE SCATOLARE CANALE DI SOMMACAMPAGNA - PK 148+839,037

ARMATURA SCATOLARE STRADA PODERALE

GENERAL CONTRACTOR	DIRETTORE LAVORI
Consorzio Cepav due	Valido per Costruzione
Il Direttore del Consorzio (Ing. T. Zanatta)	
Date:	SCALA: VARIE

COMMESSA	LOTTO	FASE	ENTE	TIPO DOC.	OPERA/DISCIPLINA	PROGR.	REV.
INOR	11	E	E2	BZ	IN7700	002	A

Rev.	Descrizione	Nata.	Data	Autore	Data	Approvatore	Funzione
A	EMISSIONE	Fig. 1	31/08/18	Aglio	21/09/18		
B							
C							