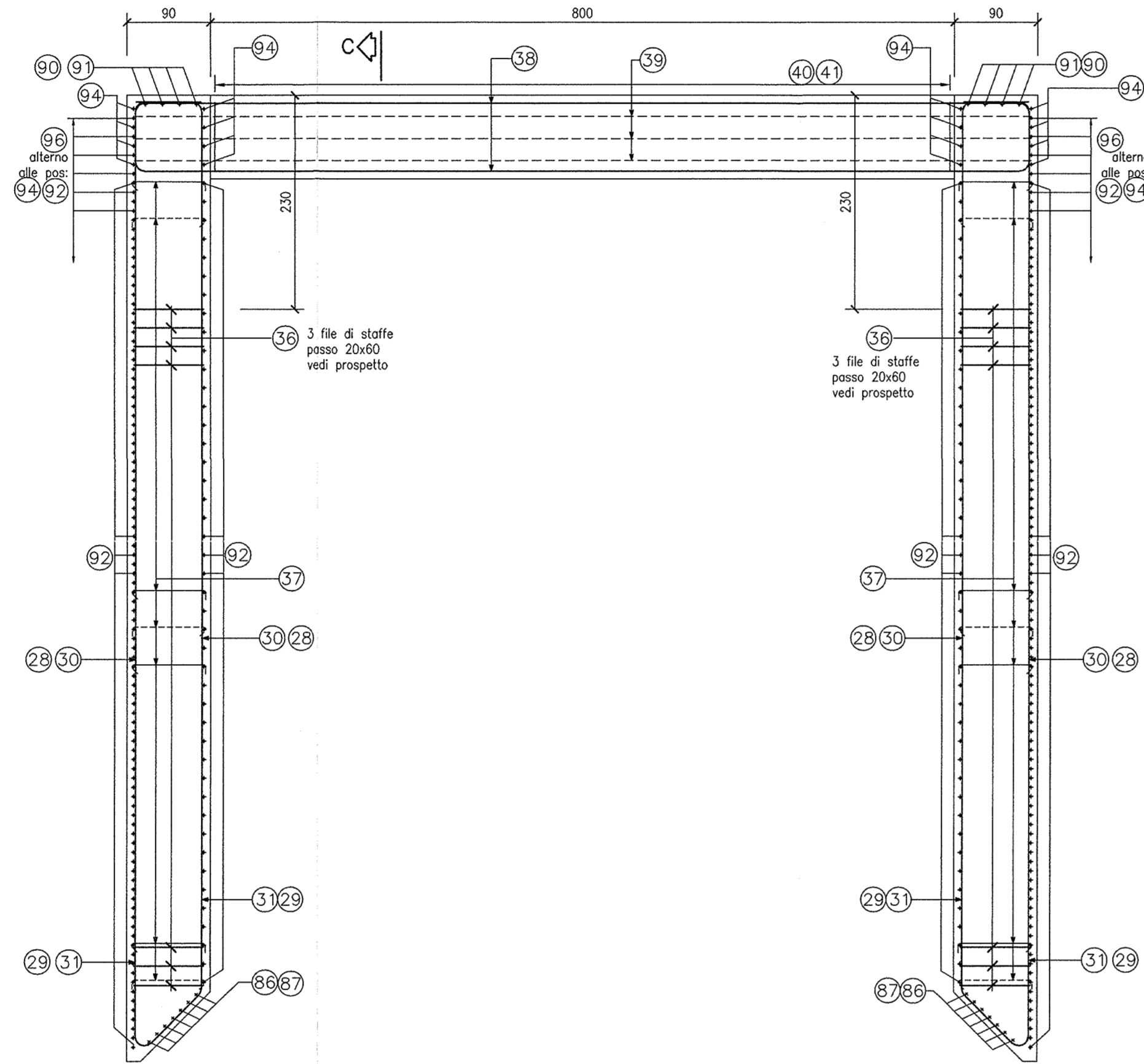
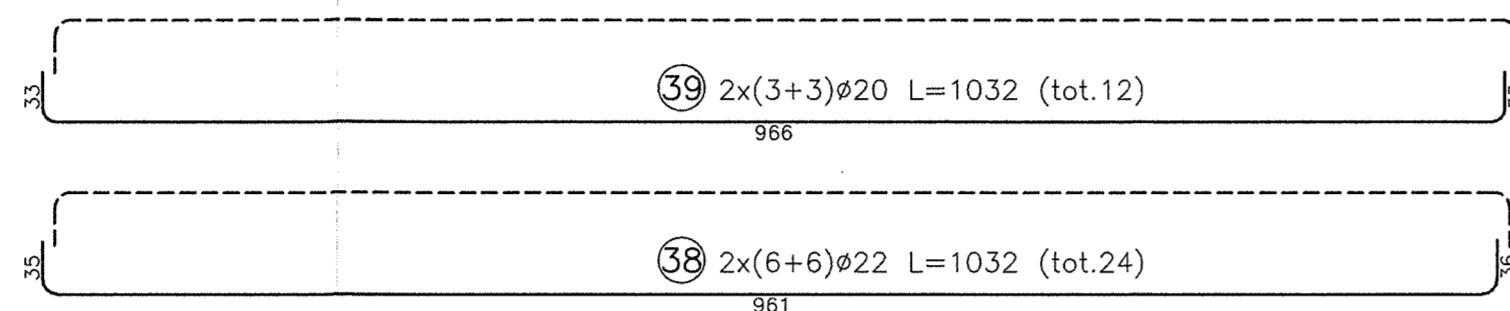
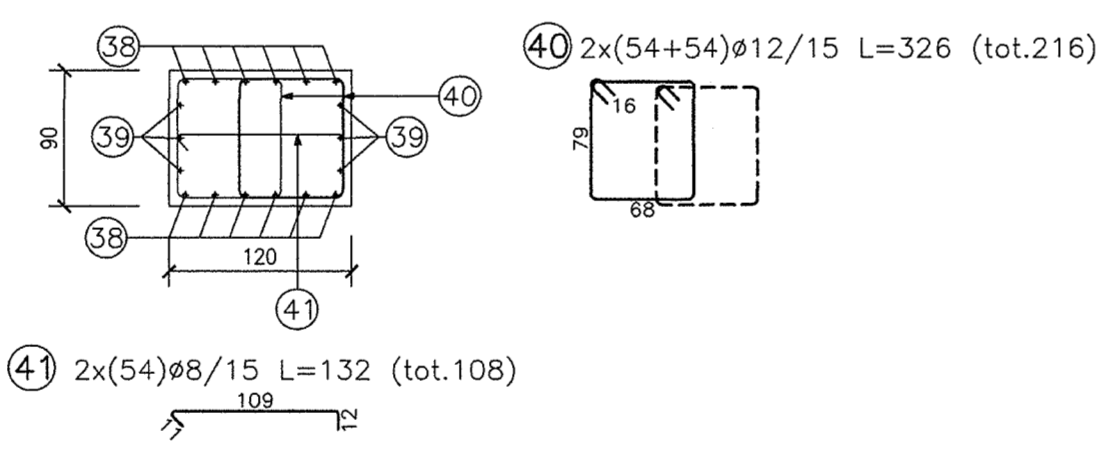


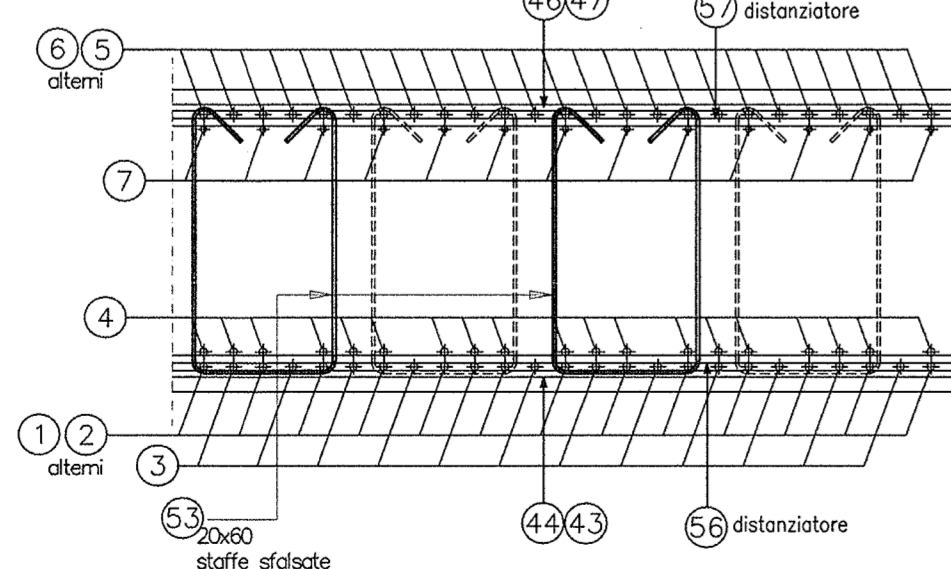
SEZIONE TRASVERSALE "B"
scala 1:50



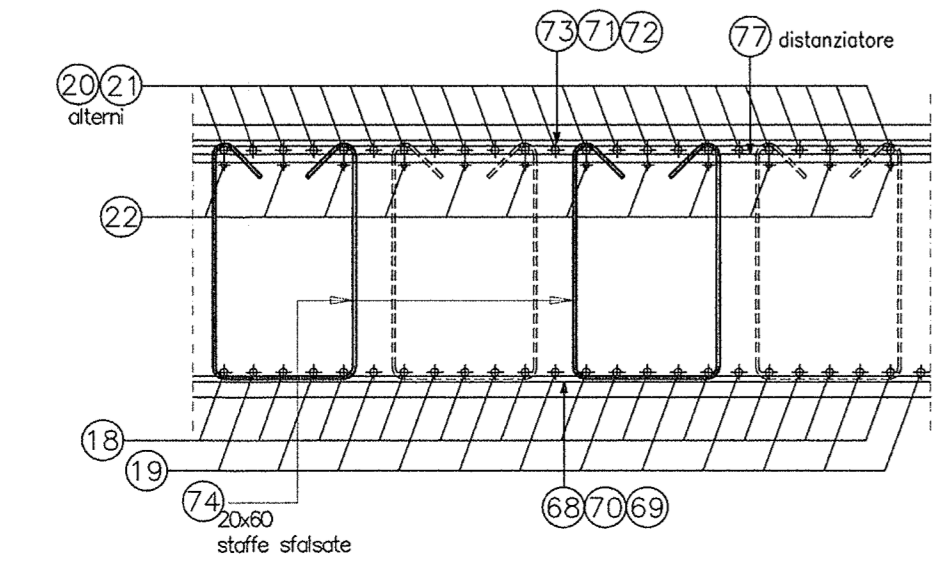
SEZIONE PUNTONO "C"
scala 1:50



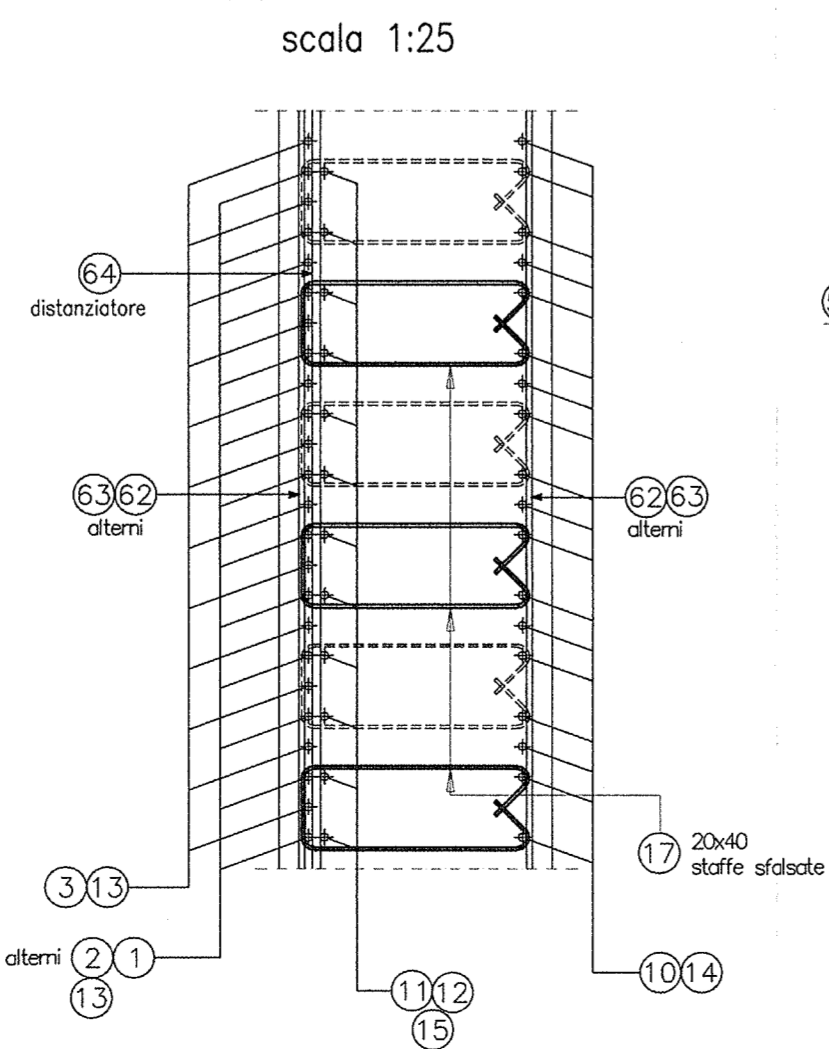
PARTICOLARE 1
scala 1:25



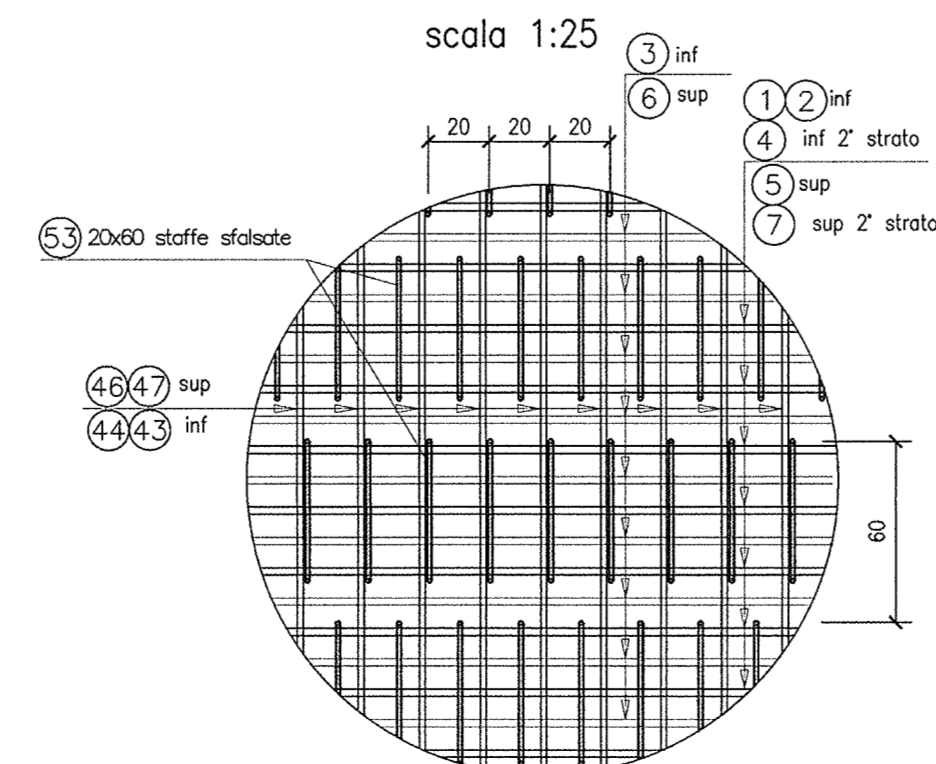
PARTICOLARE 2
scala 1:25



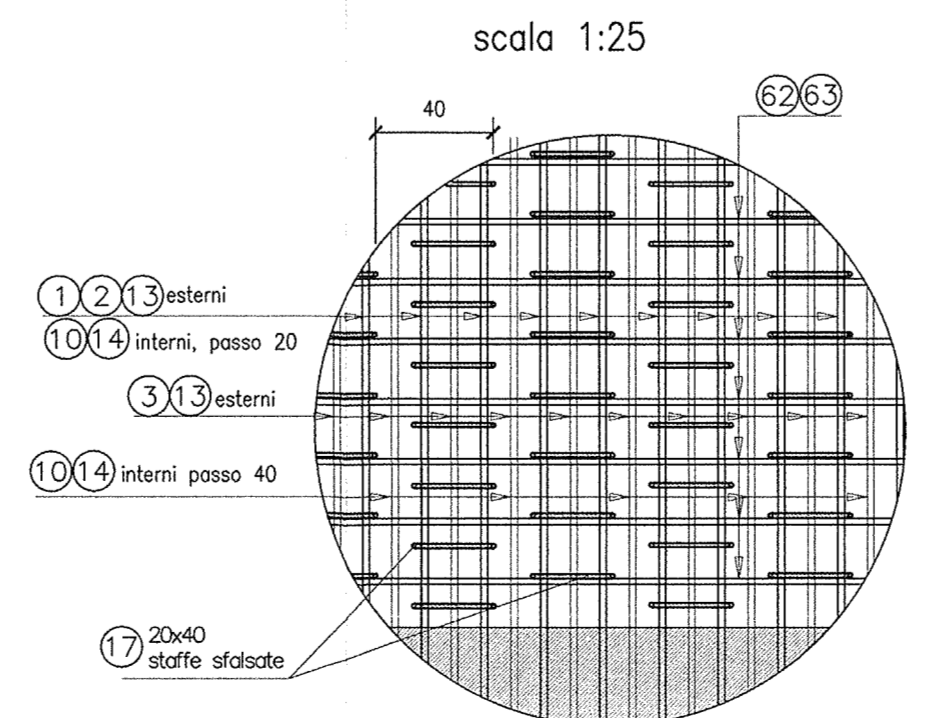
PARTICOLARE 3
PIANTA X-X
scala 1:25



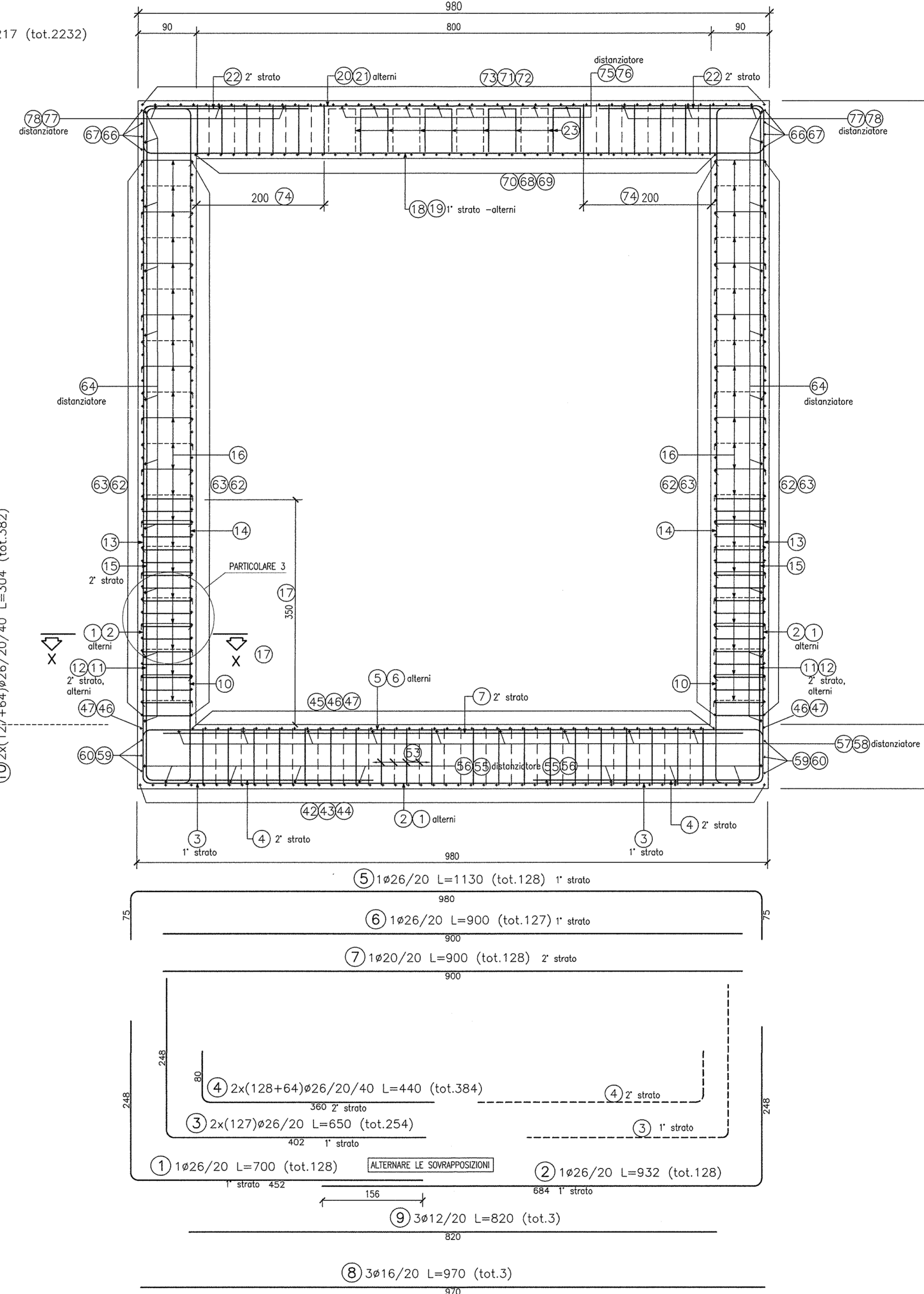
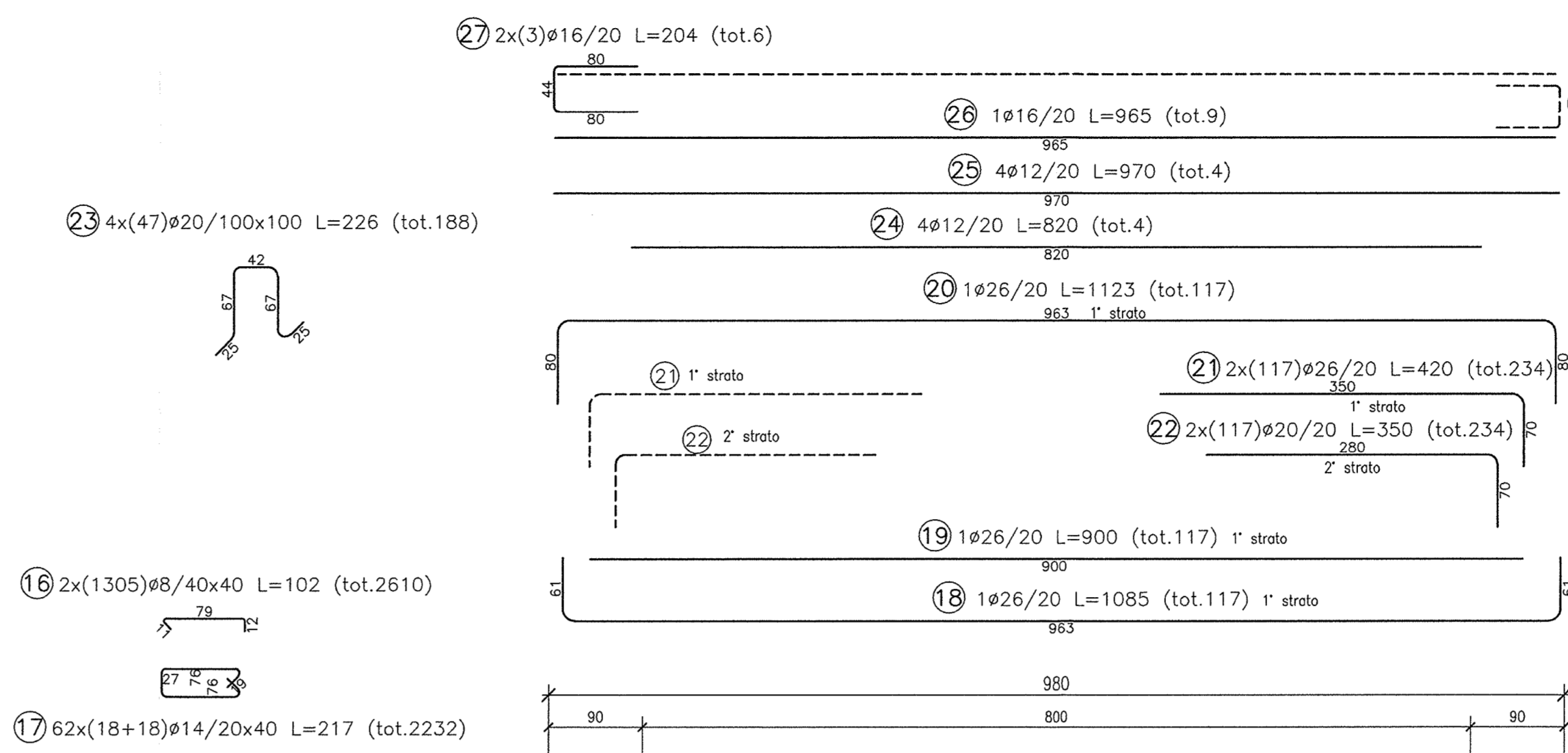
DISPOSIZIONE STAFFE SOLETTA INFERIORE
scala 1:25



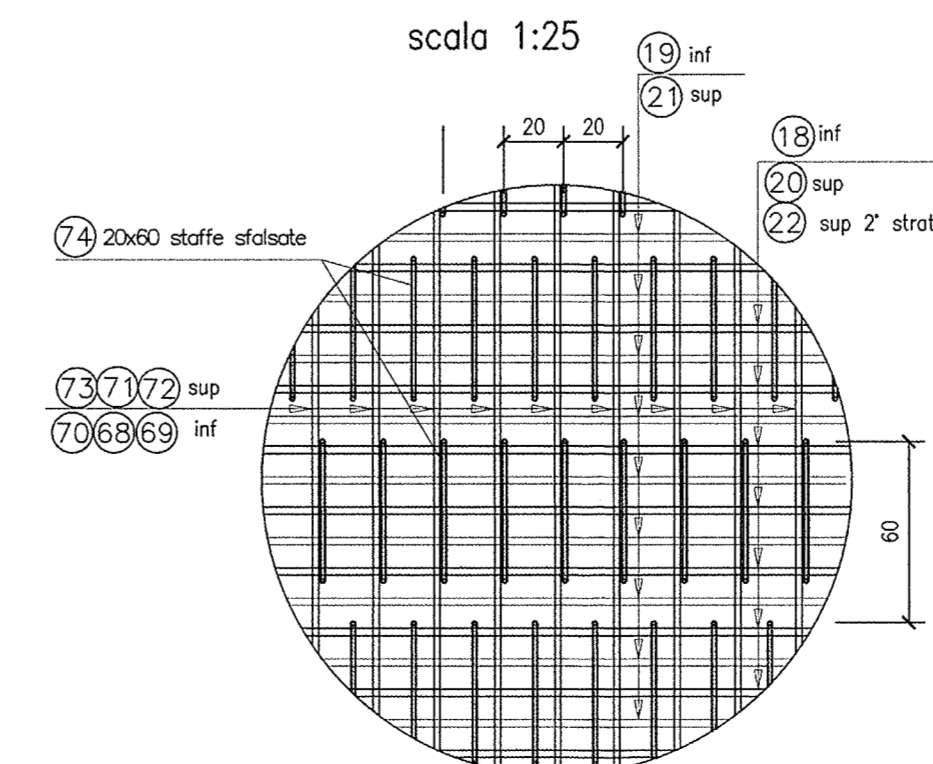
DISPOSIZIONE STAFFE PARETE
scala 1:25



SEZIONE TRASVERSALE "A"
scala 1:50



DISPOSIZIONE STAFFE SOLETTA SUPERIORE
scala 1:25



DESEGNI DI RIFERIMENTO

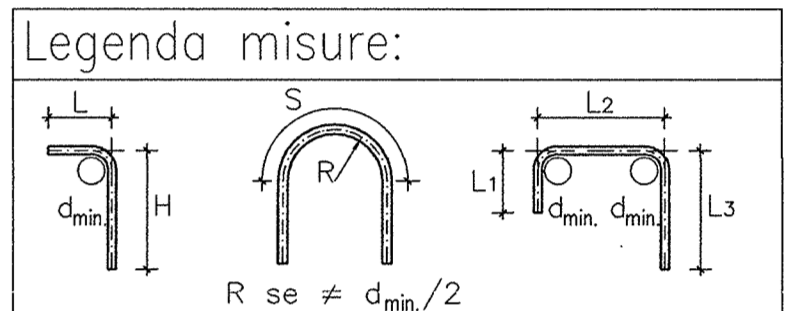
DESCRIZIONE	CODICE
- IN77 - RELAZIONE TECNICA GENERALE	INR11EE282N7700001
- IN77 - RELAZIONE GEOMETRICA	INR11EE282N7700001
- IN77 - PLANIMETRIA STATO DI FATTO	INR11EE282N7700001
- IN77 - PLANIMETRIA DI PROGETTO	INR11EE282N7700001
- IN77 - PLANIMETRIA E PROFILO IDROLOGICO	INR11EE282N7700001
- IN77 - RELAZIONE IDRAULICA	INR11EE282N7700001
- IN77 - SEZIONI TIPO - TAV. 1/3	INR11EE282N7700001
- IN77 - SEZIONI TIPO - TAV. 2/3	INR11EE282N7700002
- IN77 - SEZIONI TIPO - TAV. 3/3	INR11EE282N7700001
- IN77 - SEZIONI TRASVERSALI	INR11EE282N7700001
- IN77 - CARPENTERIA - PIANA FRANGIMENTO	INR11EE282N7700001
- IN77 - CARPENTERIA - PIANA E SEZIONE LONGITUDINALE - TAV. 1/2	INR11EE282N7700001
- IN77 - CARPENTERIA - PIANA E SEZIONE LONGITUDINALE - TAV. 2/2	INR11EE282N7700002
- IN77 - CARPENTERIA - SCALARE SOTTO LINEA A/V AC E IC VR MERCI - TAV. 1/2	INR11EE282N7700001
- IN77 - CARPENTERIA - SCALARE SOTTO LINEA A/V AC E IC VR MERCI - TAV. 2/2	INR11EE282N7700002
- IN77 - CARPENTERIA - SCALARE STRADA PODERALE	INR11EE282N7700003
- IN77 - CARPENTERIA - MURI A U - CONCI 1-3-4-5-6-7	INR11EE282N7700004
- IN77 - CARPENTERIA - MURI A U - CONCI 2	INR11EE282N7700005
- IN77 - CARPENTERIA - MONOLITE A SPINTA - TAV. 1/3	INR11EE282N7700006
- IN77 - CARPENTERIA - MONOLITE A SPINTA - TAV. 2/3	INR11EE282N7700007
- IN77 - CARPENTERIA - SCALARE SOTTO LINEA A/V AC E IC VR MERCI	INR11EE282N7700008
- IN77 - CARPENTERIA - SCALARE STRADA PODERALE	INR11EE282N7700009
- IN77 - CARPENTERIA - MONOLITE A SPINTA - TAV. 1/2	INR11EE282N7700010
- IN77 - ARMATURA - MURI CONCI 1-3	INR11EE282N7700011
- IN77 - ARMATURA - MURI CONCI 2	INR11EE282N7700012
- IN77 - ARMATURA - MURI CONCI 4-5	INR11EE282N7700013
- IN77 - ARMATURA - PIANTA DI VANO E MURO REGGISPINTA	INR11EE282N7700014
- IN77 - ARMATURA - OPERE PROVVISORIE	INR11EE282N7700015
- IN77 - FASI REALIZZATIVE DELL'OPERA - FASE 1 - PIANA SCAVI E SEZIONI	INR11EE282N7700016
- IN77 - FASI REALIZZATIVE DELL'OPERA - FASE 2 - PIANA SCAVI E SEZIONI	INR11EE282N7700017
- IN77 - FASI REALIZZATIVE DELL'OPERA - FASE 3 - PIANA SCAVI E SEZIONI	INR11EE282N7700018
- IN77 - PARTICOLARI COSTRUTTIVI - TAV. 1/2	INR11EE282N7700019
- IN77 - PARTICOLARI COSTRUTTIVI - TAV. 2/2	INR11EE282N7700020
- IN77 - RELAZIONE DI CALCOLO SCALARE STRADA PODERALE E LINEA STORICA	INR11EE282N7700021
- IN77 - RELAZIONE DI CALCOLO SCALARE STRADA PODERALE	INR11EE282N7700022
- IN77 - RELAZIONE DI CALCOLO MURI	INR11EE282N7700023
- IN77 - RELAZIONE DI CALCOLO SPINTA MONOLITE E ROOSTRO	INR11EE282N7700024
- IN77 - RELAZIONE DI CALCOLO OPERE PROVVISORIE	INR11EE282N7700025
- IN77 - TABELLA MATERIALI	INR11EE282N7700026

NOTE GENERALI

- TUTTE LE MISURE SONO ESPRESSE IN CENTIMETRI
- TUTTI GLI ANGOLI SONO ESPRESSE IN GRADI DECIMALI
- DOVE NON SPECIFICATO, SI PRESCRIVONO I SEGUENTI DIAMETRI MINIMI DI PIEGATURA:

Ø BARRA	DIAMETRO MINIMO DI PIEGATURA
> 16mm	7Ø
≤ 16mm	4Ø

- LE DIMENSIONI INDICATE PER LA SAGOMA DELLE ARMATURE SONO RIFERITE ALL'ASSE DELLA BARRA
- LE MISURE DEI SINGOLI TRATTI DI BARRA VANNO INTESE SECONDO LA SEGUENTE TABELLA:



CARATTERISTICHE DEI MATERIALI

- PER LE CARATTERISTICHE DEI MATERIALI FARE RIFERIMENTO ALL'ELABORATO INR11EE24TIN7700001

COMMITTENTE:
RFI
Rete Ferroviaria Italiana
GRUPPO FERROVIE DELLO STATO

ALTA SOVRVEGLIANZA:
ITALFERR
GRUPPO FERROVIE DELLO STATO

GENERAL CONTRACTOR:
Cepav due
Consorzio ENI per l'Alta Velocità

INFRASTRUTTURE FERROVIARIE STRATEGICHE DEFINITE DALLA LEGGE OBIETTIVO N. 443/01

LINEA A.V./A.C. TORINO - VENEZIA Tratta MILANO - VERONA
Lotto funzionale Brescia-Verona
PROGETTO ESECUTIVO

IN77 - PONTE SCATOLARE CANALE DI SOMMACAMPAGNA - PK 148+839,037
ARMATURA
MONOLITE A SPINTA
TAV. 2/2

GENERAL CONTRACTOR	DIRETTORE LAVORI
Consorzio Cepav due	Il Direttore del Consorzio (Ing. Z. ...)
Valido per Costituzione	Data:

COMMESSA	LOTTO	FASE	ENTE TIPO DOC.	OPERA/DISCIPLINA	PROG.	REV.
INOR	11	E	E2	BZ	IN7700	003 A

Rev	Descrizione	Autore	Data	Verifica	Data	Approvazione	Data
A	EMISSIONE	...	24/08/18	...	31/08/18
B							
C							