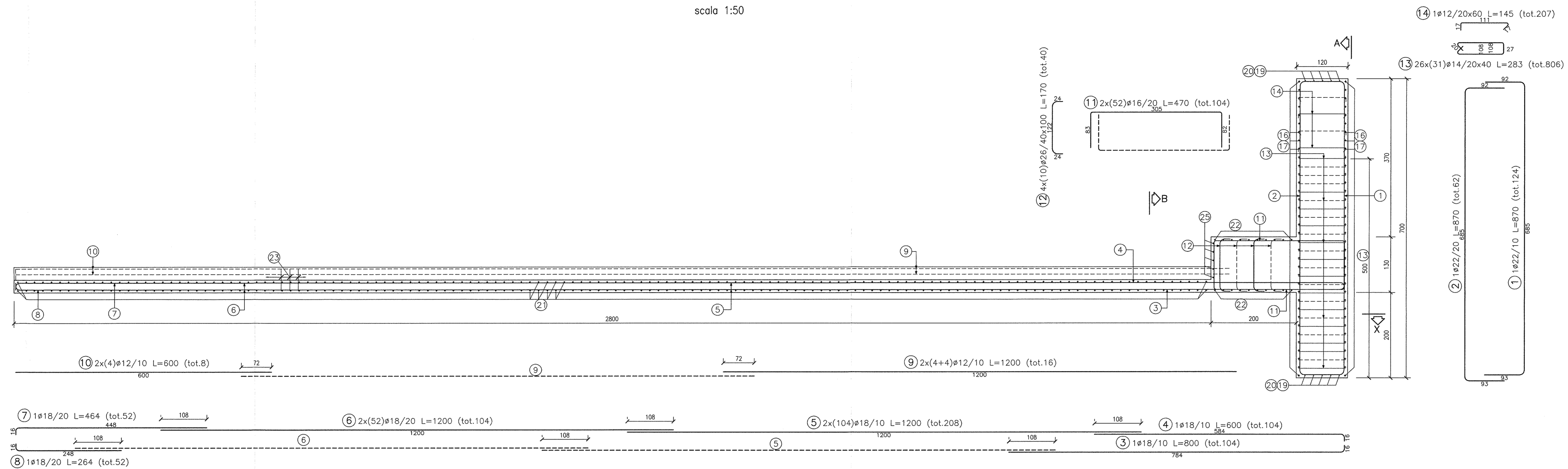
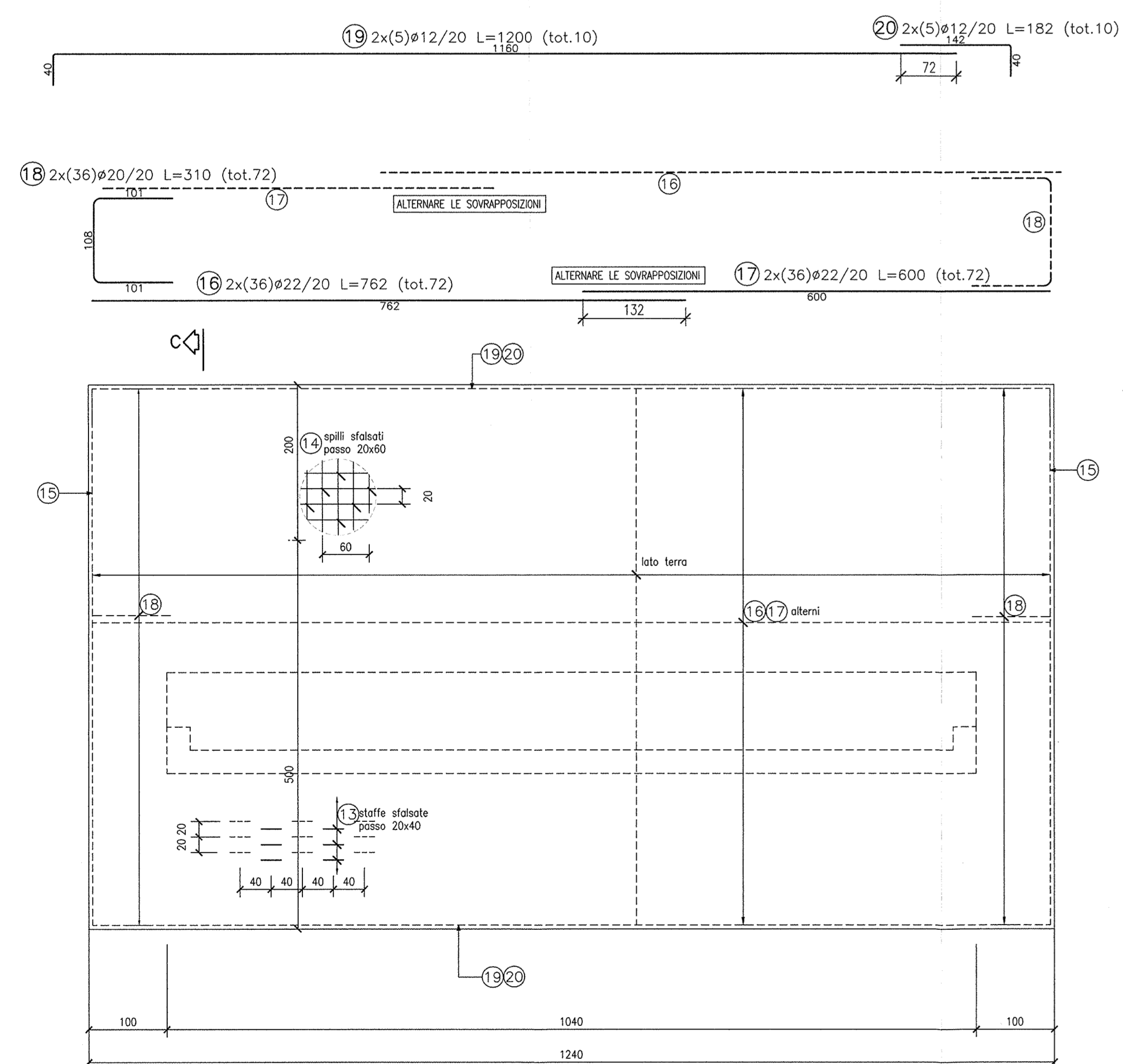


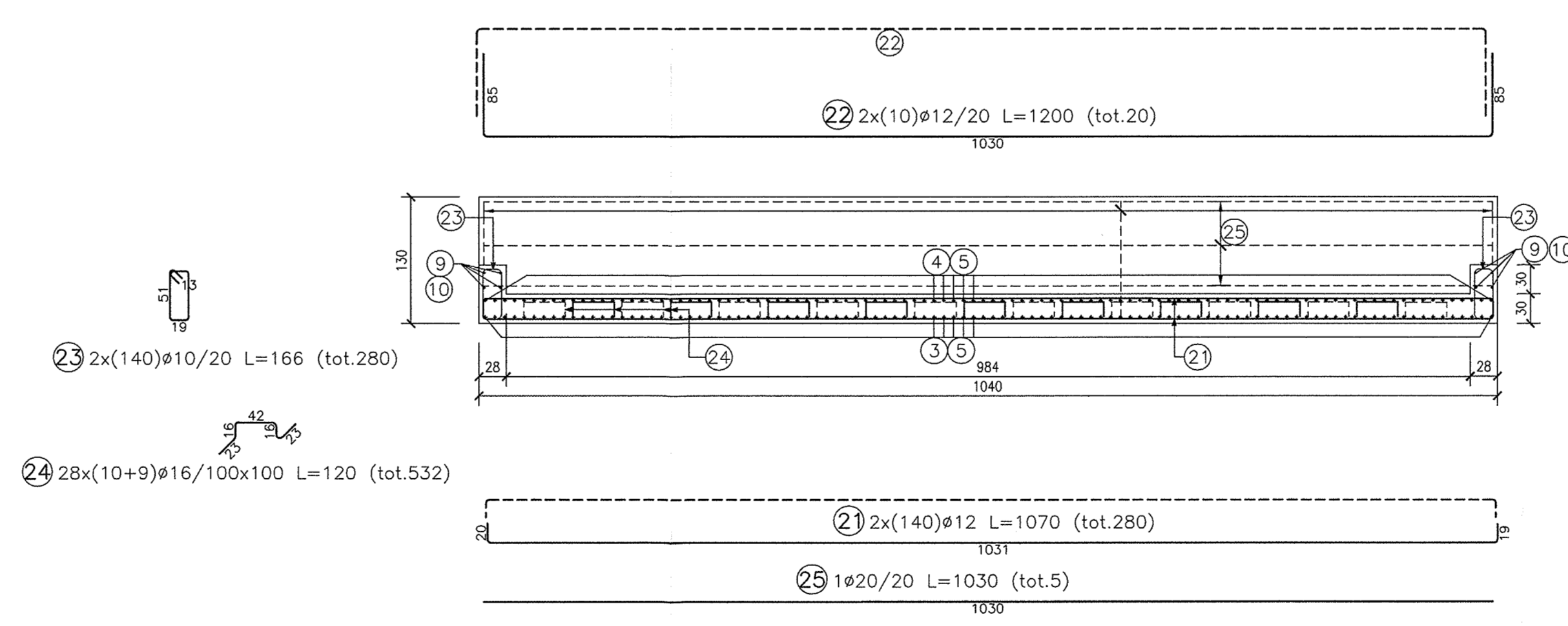
SEZIONE "C"
scala 1:50



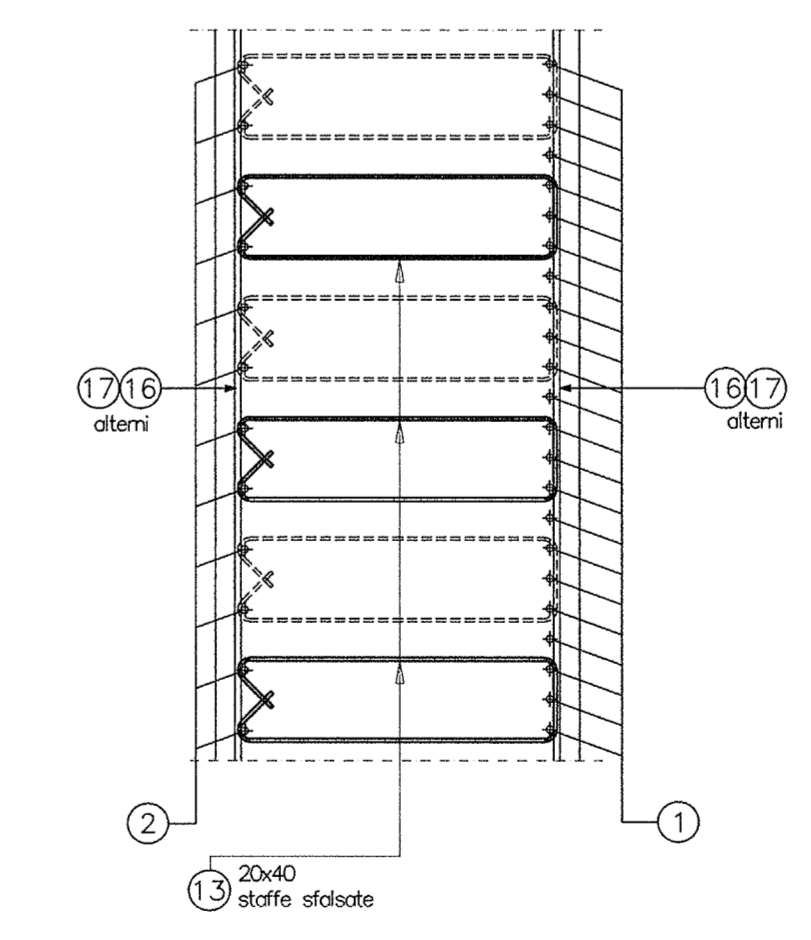
VISTA "A"
scala 1:50



SEZIONE "B"
scala 1:50



PARTICOLARE STAFFE
PIANTA X-X
scala 1:25



DESEGN DI RIFERIMENTO

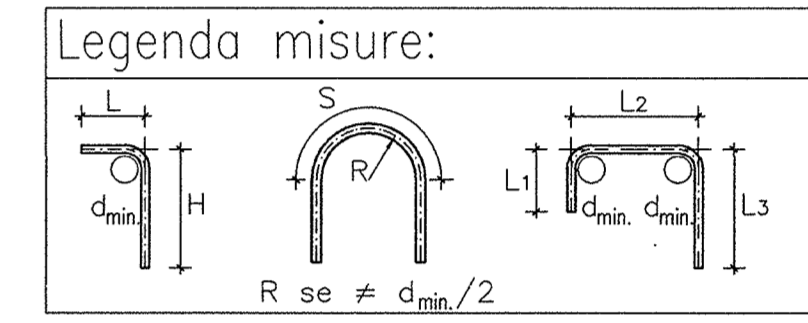
DESCRIZIONE	CODICE
- IN77 - RELAZIONE TECNICA GENERALE	INOR11EE24TIN700001
- IN77 - RELAZIONE GEOLOGICA	INOR11EE24TIN700001
- IN77 - PLANIMETRIA STATO DI FATTO	INOR11EE24TIN700001
- IN77 - PLANIMETRIA DI PROGETTO	INOR11EE24TIN700001
- IN77 - PLANIMETRIA E PROFILO IDROLOGICO	INOR11EE24TIN700001
- IN77 - RELAZIONE IDRAULICA	INOR11EE24TIN700001
- IN77 - SEZIONI TIPO - TAV. 1/3	INOR11EE24TIN700001
- IN77 - SEZIONI TIPO - TAV. 2/3	INOR11EE24TIN700001
- IN77 - SEZIONI TIPO - TAV. 3/3	INOR11EE24TIN700001
- IN77 - SEZIONI TRASVERSALI	INOR11EE24TIN700001
- IN77 - CARPENTERIA - PIANA TRACCAMENTO	INOR11EE24TIN700001
- IN77 - CARPENTERIA - PIANA E SEZIONE LONGITUDINALE - TAV. 1/2	INOR11EE24TIN700001
- IN77 - CARPENTERIA - PIANA E SEZIONE LONGITUDINALE - TAV. 2/2	INOR11EE24TIN700001
- IN77 - CARPENTERIA - SCATOLARE SOTTO LINEA AV/AC E IC VR MERCI - TAV. 1/2	INOR11EE24TIN700001
- IN77 - CARPENTERIA - SCATOLARE SOTTO LINEA AV/AC E IC VR MERCI - TAV. 2/2	INOR11EE24TIN700001
- IN77 - CARPENTERIA - SCATOLARE STRADA PODERALE	INOR11EE24TIN700001
- IN77 - CARPENTERIA - MURI A U - CONCI 1-3-4-5-6-7	INOR11EE24TIN700001
- IN77 - CARPENTERIA - MURI A U - CONCI 2	INOR11EE24TIN700001
- IN77 - CARPENTERIA - MONOLITE A SPINTA - TAV. 1/3	INOR11EE24TIN700001
- IN77 - CARPENTERIA - MONOLITE A SPINTA - TAV. 2/3	INOR11EE24TIN700001
- IN77 - CARPENTERIA - MONOLITE A SPINTA - TAV. 3/3	INOR11EE24TIN700001
- IN77 - CARPENTERIA - SCATOLARE SOTTO LINEA AV/AC E IC VR MERCI	INOR11EE24TIN700001
- IN77 - ARMATURA - SCATOLARE STRADA PODERALE	INOR11EE24TIN700001
- IN77 - ARMATURA - MONOLITE A SPINTA - TAV. 1/2	INOR11EE24TIN700001
- IN77 - ARMATURA - MONOLITE A SPINTA - TAV. 2/2	INOR11EE24TIN700001
- IN77 - ARMATURA - MURI CONCI 1-3	INOR11EE24TIN700001
- IN77 - ARMATURA - MURI CONCI 2	INOR11EE24TIN700001
- IN77 - ARMATURA - MURI CONCI 4-5	INOR11EE24TIN700001
- IN77 - ARMATURA - MURI CONCI 6-7	INOR11EE24TIN700001
- IN77 - ARMATURA - OPERE PROVVISORIE	INOR11EE24TIN700001
- IN77 - FASI REALIZZATIVE DELL'OPERA - FASE 1 - PIANA SGAVI E SEZIONI	INOR11EE24TIN700001
- IN77 - FASI REALIZZATIVE DELL'OPERA - FASE 2 - PIANA SGAVI E SEZIONI	INOR11EE24TIN700001
- IN77 - FASI REALIZZATIVE DELL'OPERA - FASE 3 - PIANA SGAVI E SEZIONI	INOR11EE24TIN700001
- IN77 - PARTICOLARI COSTRUTTIVI - TAV. 1/2	INOR11EE24TIN700001
- IN77 - PARTICOLARI COSTRUTTIVI - TAV. 2/2	INOR11EE24TIN700001
- IN77 - RELAZIONE DI CALCOLO SCATOLARE AV/AC E LINEA STORICA	INOR11EE24TIN700001
- IN77 - RELAZIONE DI CALCOLO SCATOLARE STRADA PODERALE	INOR11EE24TIN700001
- IN77 - RELAZIONE DI CALCOLO MURI	INOR11EE24TIN700001
- IN77 - RELAZIONE DI CALCOLO SPINTA MONOLITE E ROOSTRO	INOR11EE24TIN700001
- IN77 - RELAZIONE DI CALCOLO OPERE PROVVISORIE	INOR11EE24TIN700001
- IN77 - TABELLA MATERIALI	INOR11EE24TIN700001

NOTE GENERALI

- TUTTE LE MISURE SONO ESPRESSE IN CENTIMETRI
- TUTTI GLI ANGOLI SONO ESPRESSE IN GRADI DECIMALI
- DOVE NON SPECIFICATO, SI PRESCRIVONO I SEGUENTI DIAMETRI MINIMI DI PIEGATURA:

φ BARRA	DIAMETRO MINIMO DI PIEGATURA
> 16mm	7φ
≤ 16mm	4φ

- LE DIMENSIONI INDICATE PER LA SAGOMA DELLE ARMATURE SONO RIFERITE ALL'ASSE DELLA BARRA
- LE MISURE DEI SINGOLI TRATTI DI BARRA VANNO INTESE SECONDO LA SEGUENTE TABELLA:



CARATTERISTICHE DEI MATERIALI

- PER LE CARATTERISTICHE DEI MATERIALI FARE RIFERIMENTO ALL'ELABORATO INOR11EE24TIN700001

COMMITTENTE: **RFI** RETE FERROVIARIA ITALIANA GRUPPO FERROVIE DELLO STATO

ALTA Sorveglianza: **ITALFERR** GRUPPO FERROVIE DELLO STATO

GENERAL CONTRACTOR: **Cepav due** Consorzio ENI per l'Alta Velocità

INFRASTRUTTURE FERROVIARIE STRATEGICHE DEFINITE DALLA LEGGE OBIETTIVO N. 443/01

LINEA A.V. /A.C. TORINO - VENEZIA Tratta MILANO - VERONA

Lotto funzionale Brescia-Verona

PROGETTO ESECUTIVO

IN77 - PONTE SCATOLARE CANALE DI SOMMACAMPAGNA - PK 148+839,037

ARMATURA

PLATEA DI VARO E MURO REGGISPINTA

GENERAL CONTRACTOR: **Cepav due** Consorzio **Cepav due** Il Direttore del Consorzio (Mc. 2. 1/1/19)

REDAZIONE LAVORI: **Cepav due** Il Direttore del Consorzio (Mc. 2. 1/1/19)

Valido per costruzione

SCALA: **VARIE**

COMMESSA	LOTTO	FASE	ENTE	TIPO DOC.	OPERA/DISCIPLINA	PROGR.	REV.
INOR	11	E	E2	BZ	IN77/01	001	A

PROGETTAZIONE	Rev.	Descrizione	Aut.	Data	Inteso	Data
A	EMISSIONE			31/08/18	Asst	31/08/18
B						
C						